

Zeitschrift: Bulletin technique de la Suisse romande
Band: 40 (1914)
Heft: 12

Werbung

Nutzungsbedingungen

Die ETH-Bibliothek ist die Anbieterin der digitalisierten Zeitschriften. Sie besitzt keine Urheberrechte an den Zeitschriften und ist nicht verantwortlich für deren Inhalte. Die Rechte liegen in der Regel bei den Herausgebern beziehungsweise den externen Rechteinhabern. [Siehe Rechtliche Hinweise.](#)

Conditions d'utilisation

L'ETH Library est le fournisseur des revues numérisées. Elle ne détient aucun droit d'auteur sur les revues et n'est pas responsable de leur contenu. En règle générale, les droits sont détenus par les éditeurs ou les détenteurs de droits externes. [Voir Informations légales.](#)

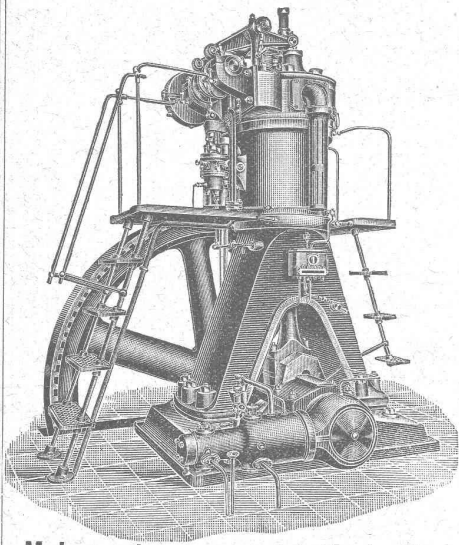
Terms of use

The ETH Library is the provider of the digitised journals. It does not own any copyrights to the journals and is not responsible for their content. The rights usually lie with the publishers or the external rights holders. [See Legal notice.](#)

Download PDF: 02.02.2025

ETH-Bibliothek Zürich, E-Periodica, <https://www.e-periodica.ch>

BENZ



**Moteurs
à huiles
lourdes**

Systeme „DIESEL“

sont reconnus

les meilleurs

sous tous

les rapports

Moteurs à essence, à pétrole, à gaz, etc., etc.

Locomotives pour chemins de fer à voie étroite.

Automobiles.

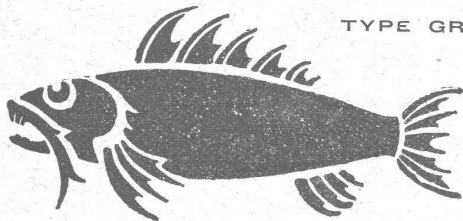
BENZ & Cie, S. A., Mannheim

Succursale : ZURICH

6, Fraumunsterstrasse

Notre fabrication de ciment prompt

TYPE GRENOBLE



—
Marque
—
POISSON

devient toujours plus importante. Notre produit national convient et s'impose partout ou le ciment français de Grenoble peut être employé, car il possède la même prise et résistance et en outre une belle couleur grise.

Le ciment prompt marque poisson est le meilleur marché et se trouve en dépôt chez tous les revendeurs de matériaux de construction et les Sociétés d'entrepreneurs.

Jura-Cement-Fabriken, Aarau et Wildegg.

Der Schweizerische Verein von Dampfkessel-Besitzern

sucht einen tüchtigen

INGENIEUR

mit abgeschlossener techn. Hochschulbildung, der Erfahrungen im Dampfkessel-Bau und Betrieb, eventl. auch im Dampfheizungsfach besitzt. Bewerber, die neben der deutschen auch der französischen Sprache mächtig sind, werden besonders berücksichtigt.

Schriftliche Anmeldung, begleitet von Zeugnis-Abschriften und Dienstbüchlein an den Oberingenieur.

Zürich 7, Plattenstrasse 77.

**La Caisse Nationale Suisse d'assurance en cas d'accidents
à Lucerne**

cherche pour ses

SERVICES TECHNIQUES

un employé connaissant l'industrie, ayant une bonne expérience des affaires et de l'initiative. Connaissance de l'allemand et du français nécessaire.

Traitement: Fr. 4000 à 8000. Situation d'avenir pour personne qualifiée.

Adresser les offres de services, avec indications de l'activité antérieure, des études faites et copies de certificats à la Direction, qui donnera aux postulants tous renseignements désirés.

H 3870 LZ

Brevet à exploiter.

Les propriétaires du brevet suisse **Electric Ordnance Accessories Co Ld.** N° 58805 du 1^{er} août 1911 pour: «Appareil servant à régler le courant fourni par une machine dynamo-électrique tournant à une vitesse variable» désirent entrer en relation avec des fabricants suisses, en vue de la fabrication de l'article breveté, et seraient disposés à céder des licences d'exploitation ou à vendre leur brevet.

Prière d'adresser les offres ou propositions à **M. E. Imer-Schneider**, ingénieur-conseil, 8 B⁴, James-Fazy, à Genève, qui les transmettra volontiers à qui de droit.

Brevet à exploiter.

Les propriétaires du brevet suisse **Le Nitrogène S. A.** N° 53247 du 1^{er} juillet 1910 pour: «Procédé pour la fabrication du nitrate de sodium par le traitement du chlorure de sodium par l'acide nitrique et du brevet additionnel N° 54254 du 1^{er} juillet 1910 pour: «Procédé pour la fabrication du nitrate de potassium par le traitement du chlorure de potassium par l'acide nitrique» désirent entrer en relation avec des fabricants suisses en vue de la fabrication de l'article breveté, et seraient disposés à céder des licences d'exploitation ou à vendre leur brevet.

Prière d'adresser les offres ou propositions à **M. E. Imer-Schneider**, ingénieur-conseil, 8, B⁴, James-Fazy, à Genève, qui les transmettra volontiers à qui de droit.

Brevet à exploiter.

Le propriétaire des brevets suisses **Landon** N° 52749 du 25 juillet 1910 pour: «Boîte de résonance pour machines parlantes, dont le porte aiguille est fixé au moyen d'un ressort à lames» et N° 53286 du 18 juillet 1910 pour: «Cornet amplificateur pliant» désirent entrer en relation avec des fabricants suisses en vue de la fabrication des articles brevetés et serait disposé à céder des licences d'exploitation ou à vendre les brevets.

Prière d'adresser les offres ou propositions à **M. E. Imer-Schneider**, ingénieur-conseil, 8 B⁴, James-Fazy, à Genève, qui les transmettra volontiers à qui de droit.

Brevet à exploiter.

Les propriétaires du brevet suisse **Stromeyer Brake Shoe Co** N° 53351 du 1^{er} août 1910 pour: «Sabot de frein» désirent entrer en relation avec des fabricants suisses, en vue de la fabrication de l'article breveté, et seraient dispo-

sés à céder des licences d'exploitation ou à vendre leur brevet.

Prière d'adresser les offres ou propositions à **M. E. Imer-Schneider**, ingénieur-conseil, 8, B⁴, James-Fazy, à Genève, qui les transmettra volontiers à qui de droit.

Brevet à exploiter.

Les propriétaires du brevet suisse **Vickers Limited** N° 53097 du 14 juillet 1910 pour: «Affût-trépid perfectionné pour canon automatique» désirent entrer en relation avec des fabricants suisses, en vue de la fabrication de l'article breveté, et seraient disposés à céder des licences d'exploitation ou à vendre leur brevet.

Prière d'adresser les offres ou propositions à **M. E. Imer-Schneider**, ingénieur-conseil, 8 B⁴, James-Fazy, à Genève, qui les transmettra volontiers à qui de droit.

Brevet à exploiter.

Les propriétaires du brevet suisse **Léonce Savary-Carliet** N° 56220 du 23 juin 1911 pour: «procédé et appareil pour l'épuration des eaux servant à l'alimentation des chaudières ou à d'autres usages» désirent entrer en relation avec des fabricants suisses, en vue de la fabrication de l'article breveté, et seraient disposés à céder des licences d'exploitation ou à vendre leur brevet.

Prière d'adresser les offres ou propositions à **M. E. Imer-Schneider**, ingénieur-conseil, 8 B⁴, James Fazy, à Genève, qui les transmettra volontiers à qui de droit.

DEMANDE DE PLACE

Jeune technicien en bâtiment avec 3 semestres du technicum et 4 ans de pratique de chantier et de bureau, possédant des bons certificats cherche place dans la Suisse française.

Offres sous chiffre **B G 330**, à **Rudolf Mosse, Aarau.**

(Zäg A 118)

AJUSTEUR-MÉCANICIEN

capable et sérieux, désire place stable et de confiance, soit comme machiniste, réparateur pour l'entretien des machines ou autre emploi similaire. Connait aussi à fond la partie outillage. Caution sur demande et certificats à disposition.

Offres sous chiffres **R 2462 L** à **Haasenstein & Vogler, Lausanne.**

Brevets d'invention

Les propriétaires des Brevets Suisses suivants :

- N° 52372. Dispositif ébarbeur aux presses à revolver pour fabriquer les tuiles à enboîtement.
 N° 34624. Fusil automatique.
 N° 59030. Bandage herniaire.
 N° 57058. Composition explosive.

désirent s'entendre de quelque manière que se soit et à des conditions raisonnables avec des Industriels établis en Suisse, en vue d'en assu-

rer la mise en œuvre et l'exploitation dans ce pays.

S'adresser à l'office des inventions L. Duvinage, à Bruxelles.

Bureau International de Brevets d'invention
 GENÈVE - SUISSE

E. IMER-SCHNEIDER

Ancien élève de l'école polyt. fédérale Délégué de la Confédération Suisse aux congrès de Paris de 1878 et 1880 pour la protection de la propriété industrielle.

Maison fondée en 1877

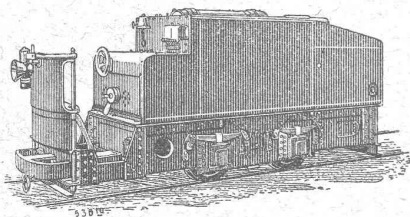
BREVETS D'INVENTION

MARQUES DE FABRIQUE-DESSINS-MODÈLES.
 OFFICE GÉNÉRAL, FONDÉ EN 1888 LA CHAUX-DE-FONDS.

MATHEY-DORET Ing^r. Conseil

Locomotives à benzine Deutz

pour voies industrielles et Decauville



Locomotives de manœuvres, de mines et pour travaux en tunnel.

Ecartement normal et voie étroite. Tous profils de rails Economie indiscutable sur tout autre genre de tracteur Plus de 1600 locomotives Deutz en service

Moteurs Diesel-Deutz -.- Moteurs Marins

Moteurs à huile lourde, benzine et pétrole types récents et perfectionnés, fixes et transportables

MOTEURS POUR DRAGUES = LOCOMOBILES

Demandez prospectus, offres et visite à la :

GASMATOREN-FABRIK „DEUTZ“ A.-G. ZURICH

Palans à chaînes et à cordes

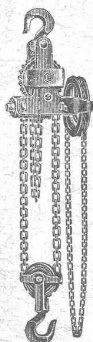
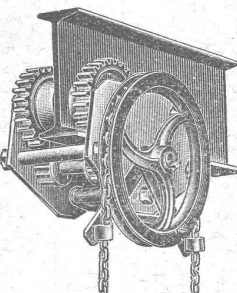
Spécialité : Palan à vis sans fin

« Sekurapid »

Palans différentiels anglais, fabrication spéciale de « Weston Eades ».
 Ponts roulants.
 Treuils p^r parois, treuils sur chevalets, treuils à friction, à crémaillère et sur chariot.
 Monte-chares.
 Grues roulantes, grues tournantes sur chevalets et à bras.

SPÉCIALITÉ : Appareils de levage électriques.

J. Ruegger & Cie, Fabrique de machines.
 Hochs. 34, BALE



GUIDE ET CARNET DU LOCATAIRE

avec formulaire de bail, renseignements et 36 quittances de loyer, 50 c.
Livret du propriétaire, 80 c.
Baux à loyer, 15 c.
Règlement de maison à afficher

Société suisse d'Édition

Jumelles 4, Lausanne

Agenda Lollar

Sous ce titre les Etablissements Miniers et Métallurgiques BUDERUS-WETZLAR publient (en français) un Agenda qui contient spécialement des renseignements, chiffres et clichés fort intéressants sur les

Chaudières Lollar

et tout ce qui concerne le chauffage à eau échaude et à vapeur. On y a ajouté de nombreuses tables dont l'usage est fréquent dans les industries.

On obtient ce volume gratis et franco en s'adressant à la **Société commerciale « Buderus » Filiale Zurich.**

LIBRAIRIE F. ROUGE & C^{ie}

LAUSANNE 6, Rue Haldimand, 6 LAUSANNE

Statique graphique des systèmes de l'espace, par B. MAYOR, professeur à l'École d'Ingénieurs de Lausanne. In-8° et atlas, Fr. 8.—

Communications de la Commission suisse d'études pour la traction électrique des chemins de fer, rédigées par M. le Professeur-D^r W. WYSSLING, Secrétaire général.

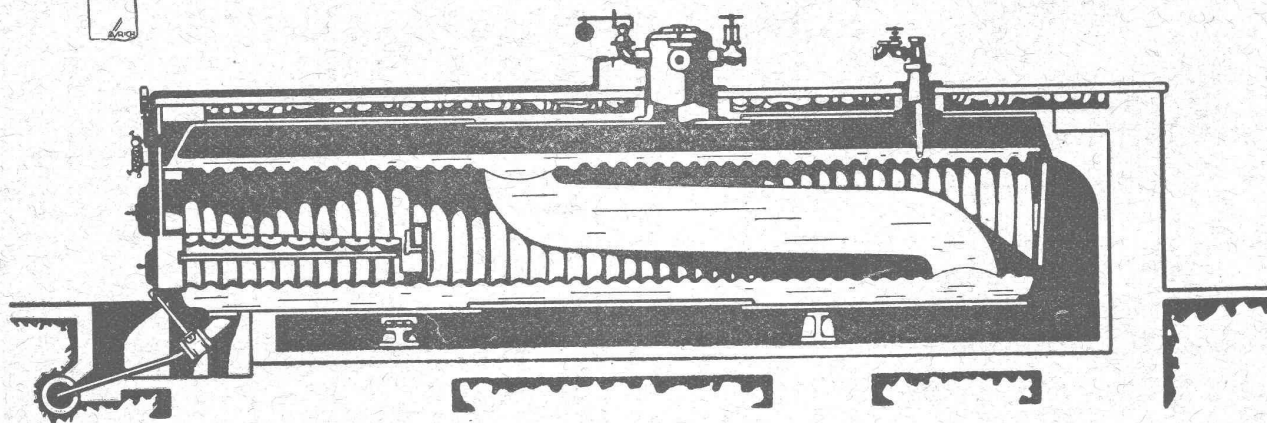
N° 4. Choix du système et devis pour la traction électrique des chemins de fer suisses.

Le choix du système.— Devis, sur la base des projets pour l'électrification de l'ancienne ligne du Gothard et du II, arrondissement C. F. F.— L'énergie nécessaire pour la traction hydro électrique de tous les chemins de fer suisses.

Résumé d'après les travaux de plusieurs membres et collaborateurs de la commission, par le Prof. D^r W. WYSSLING, en collaboration avec M. le Prof. D^r W. KUMMER. (Traduction de l'original allemand). Prix Fr. 2.—

Traité théorique et pratique de chauffage et de ventilation. Guide pour le calcul et l'établissement des projets et installations de chauffage et de ventilation, à l'usage des ingénieurs, constructeurs, architectes, entrepreneurs, etc., par H. RIETSCHEL. 2 vol. in-8, cart. 30 fr.

MASCHINENFABRIK KING & CO. A.G. / ZÜRICH



KING'S PATENT FLAMM- ROHRKESSEL

L'ÉCOLE LÉMANIA
LAUSANNE
prépare vite et très bien pour
POLYTECHNICUM
Ecole des Beaux-Arts Paris
Ecolespéciale d'architecture Paris

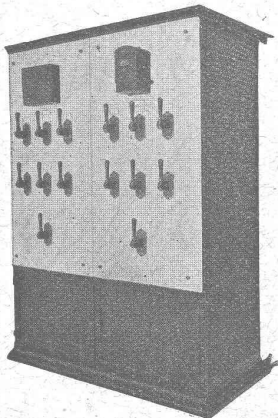
Daniel PERRET, Appareilleur

Avenue Béthusy. LAUSANNE Avenue Béthusy.

Installateur des Eaux de Cossonay, Ballaigues, Vallorbe, Vaulion, Echallens, Bremblens, Leysin, etc.

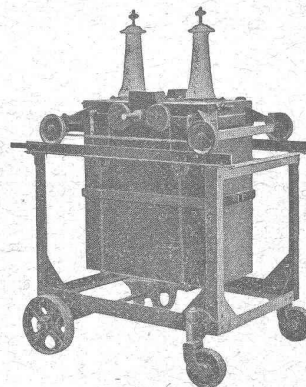
Spécialité de canalisations à haute pression. Chauffages de serres, chambres de bains et buanderies. Installations pour eau et gaz. Appareils sanitaires de tous systèmes. Serrurerie en tout genre. — Etudes et devis sur demande. 5754

CARL MAIER, Fabrique d'appareils électriques SCHAFFHOUSE

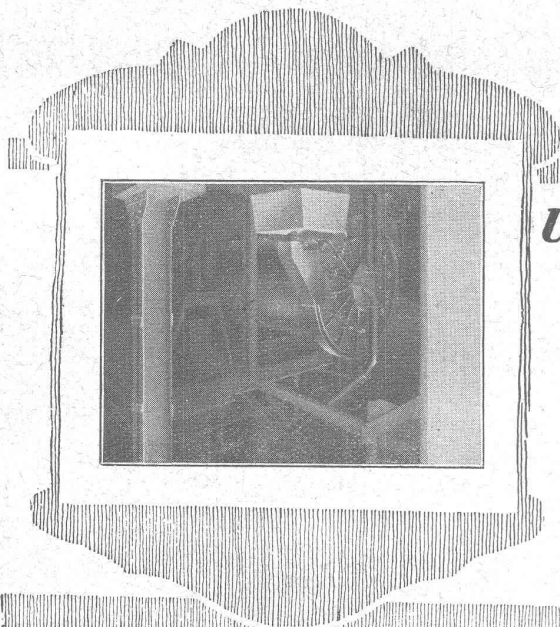


Spécialités :

*Interrupteurs et disjoncteurs à huile.
Relais et Transformateurs d'intensité.
Interrupteurs pour lignes aériennes.
Interrupteurs séparateurs. Parafoudres.
Coffrets de manœuvre pour haute et basse tension. Coupe-circuits à huile.*



Tableaux de distributions.



Gebr. Pfeiffer

Usines Barbarossa Kaiserslautern

Installations complètes de fabriques de ciment d'après le procédé sec et à pâte épaisse, usines à chaux, briqueteries et fabriques de produits céramiques. Installations de broyage de toutes sortes.

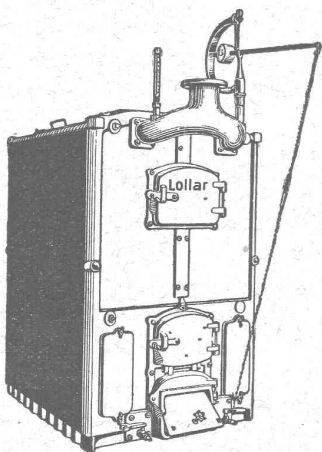
Bi-Broyeur avec Séparation à air sans égal pour le broyage des matières de toutes sortes, telles que ciment, chaux, scories Thomas, phosphates, trass, gypse, argile, minerais, charbon, etc. etc. (500 installations).

Séparateur à air breveté la meilleure machine à bluter pour toutes les matières.

Sélecteur breveté seul appareil pour obtenir des matières ayant presque la finesse de l'impalpable. — (1600 séparateurs et sélecteurs.)

Four rotatif à récupération La plus grande économie: main d'œuvre très minime, consommation de charbon très réduite.

LOLLAR



Chaudières pour le chauffage central et la préparation d'eau chaude.

Chaudières petit modèle

Chaudières normales

Chaudières modèle moyen

Chaudières grand modèle

Chaudières à briquettes

Fourniture exclusive aux maisons d'installation.

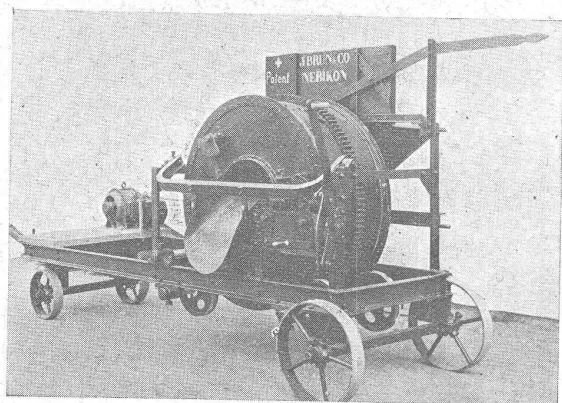
**Etablissements Métallurgiques „Buderus”
Wetzlar**

Représentation pour la Suisse, le Sud et l'Est de la France:

Société Commerciale Buderus

Bureaux et dépôts à: **Zurich et Genève**

Nouvelle Bétonnière



Suivant l'opinion des spécialistes

LE

MÉLANGE ET LE RENDEMENT

DE NOS

==== **BÉTONNIÈRES** ====

SONT

SURPRENANTS

J. BRUN & C^o, Nebikon, Lucerne

Section : Construction de machines pour entrepreneurs

Librairie F. Rouge & C^{ie}

Rue Haldimand, 6 — LAUSANNE

SCHULZ E. **Les maladies des machines électriques.**
Traduction française de A. HALPHEN, Fr. 2.50

Rivières canalisées et canaux, par CUENOT. In-8°, relié, Fr. 20.—

Tableau à quadruple entrée représentant d'après la formule de Maurice Lévy, la relation entre le diamètre des tuyaux, la perte de la ligne de charge par mètre de conduite, le débit et la vitesse de l'eau, ces tuyaux étant depuis longtemps en service. Lecture de l'abaque et six problèmes à résoudre. par A. VAN MUYDEN, ingénieur, 1 fr. 50

Formulaire de l'électricien et du mécanicien de E. HOSPITALIER, 27^e édition 1913, par G. ROUX Fr. 10.—

LES CATHÉDRALES DE FRANCE

par CHARLES RODIN. Introduction de CHARLES MORIER. Avec cent planches inédites hors-texte de dessins et aquarelles, par AUGUSTE RODIN 1 vol. grand in-(24×29), comprenant CXX-164 pages de texte et 100 planches hors-texte. Prix de l'ouvrage, édition sur Hollande. Broché 50 fr. Relié demi-maroquin 70 fr.

L'Encyclopédie scientifique. **Constructions navales. Accessoires de coque**, par M. EDMOND 54 fr.

Code des constructions

par MM. Bovay & Petitmermet, D^{rs} en droit Prix Fr. 6.—
Ouvrage destiné aux *Propriétaires, Gérants d'immeubles, Architectes, Géomètres, Entrepreneurs, etc. etc.*

Le code des constructions constitue un exposé pratique, clair, compréhensible pour chacun, de tout ce qui concerne les constructions privées et les travaux publics.

Traité pratique de construction en béton armé. Ouvrage établissant des formules simples pour le calcul des organes et donnant des renseignements utiles à la rédaction des notes de calculs et à l'élaboration des projets, par L. COSYN. In-8, cart. 10 fr.

Cours pratique d'électricité industrielle, par H. CHEVALLIER, Tome III. Les courants alternatifs simples et polyphasés. et leurs principales applications industrielles. Alternateurs. Transformateurs. Moteurs. Distribution. Transport et tarification de l'énergie. 12 fr.

Les appareils de levage, de transport et de manutention mécanique dans les usines, chantiers de travaux publics, entrepôts, docks, ports, mines, chemins de fer, magasins, etc., par E. PACORET. (Extrait de la *Technique moderne*). 21 fr.

L'ART DE CONSTRUIRE

Maçonneries et terrassements. — Charpente. — Couverture et autres travaux de bâtiment. — Matériaux et calculs de résistance. — Estimation des travaux.

Le béton armé. Etude théorique et pratique, généralités, théorie et applications avec essais et constructions, par E. MORSCH. Gr. in-8°, relié, Fr. 20.—

Les moteurs Diesel

Type fixe et type marine, par A. P. Chalkley. Introduction par le D^r Diesel. Traduction française par Ch. Lordier, In-8° Cartonné 13 fr. 50, Broché 12 fr.

Ouvrages sur le béton armé

COSYN L. — **Traité pratique des constructions en béton armé.** Ouvrage établissant des formules simples et donnant des renseignements pratiques pour l'étude des constructions en béton armé. In-8°, avec 131 figures. Relié fr. 10.—

— **Exemples de calculs de construction en béton armé.** Calculs de résistance et dessins cotés d'organes et d'ouvrages. Détermination des dispositions les plus économiques, recherche de simplification sur calculs usuels de résistance. Agencement, calcul et coût des coffrages. In-8° avec 235 figures et 10 abaques dans le texte, et 40 tableau donnant 13000 nombres et coefficients simplifiant les calculs de résistance. Relié fr. 20.—

MAGNY A. V. — **La construction en béton armé.** Théorie et pratique. In-8°, avec figures et planches dans le texte. Relié fr. 20.—

MORSCH E. — **Le béton armé.** Etude théorique et pratique. Gr. In-8°, avec 350 figures. Relié 20 fr.

BRAIVE J. — **Aide-mémoire de l'ingénieur-constructeur de béton armé.** In-8°, avec figures. Relié fr. 15.—

NIVET A. — **Calcul du béton armé**, avec barèmes pour déterminer les dimensions. In-8°. Relié fr. 9.—

VAUBOURG H. — **Guide pratique du constructeur en ciment armé.** Gr. In.-8°, avec figures. Relié fr. 15.

KERSTEN C. — **La construction en béton armé.** Guide théorique et pratique. 2 volumes In-8° :
1^{re} partie : *Calcul et exécution des formes élémentaires.* fr. 6.—
2^{me} partie : *Applications à la construction en élévation et en sous-sol.* fr. 9.—

TAYLOR W. & THOMSON S. — **Pratique de la construction en béton et mortier de ciment armés ou non armés** avec établissement rationnel des prix de revient. In-8°, avec figures. Relié fr. 29.—

Téléphone N° 277

IMPRIMERIE

E. Toso & C^{ie}

SOCIÉTÉ ANONYME

LAUSANNE

- 8, Rue de la Louve, 8 -

Ruelle du Grand St-Jean

■ ■ ■

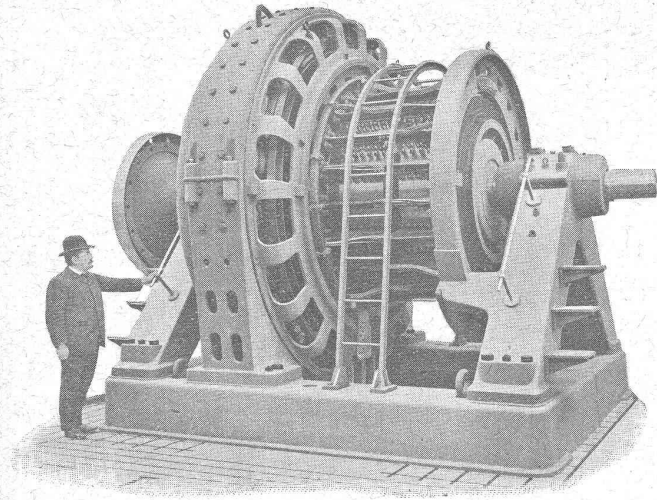
Spécialité d'impressions

pour

Ingénieurs, Architectes et Entrepreneurs

ATELIERS DE CONSTRUCTION OERLIKON OERLIKON PRÉS ZÜRICH ADR-TÉLEGR. USINE OERLIKON

S'ADRESSER AU BUREAU DE LAUSANNE, GARE DU FLON



GÉNÉRATEURS

pour toute tension et intensité pour

LUMIÈRE

FORCE

ÉLECTROCHIMIE

MOTEURS

Transformateurs

Régulateurs d'induction

Marques spéciales
éprouvées
et alliages
de tous genres

Métaux antifriction
S.A. du Métal Vestit
Zurich



Jucker - Wegmann

A. JUCKER

successeur

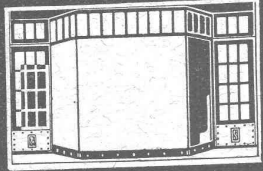
Papiers en gros

Zurich

4602

Spécialité de papiers et toile à dessin et à calquer, des meilleures qualités, en rouleaux et feuilles.

F. GAUGER & C^o
- ZÜRICH -



**DEVANTURES
- DE MAGASINS -**

Constructions en fer

Fenêtres en fer

Toitures vitrées sans mastic,
Système Wema

Tôles ondulées

Rideaux en tôle d'acier ondulée

CABLES ÉLECTRIQUES SOUS PLOMB

pour haute et basse tension, télégraphie, téléphonie et sonnerie avec accessoires.

TUYAUX EN PLOMB

CABLES EN ACIER pour traction, ascenseurs, grues, ancrage, etc.

LIENS POUR ÉCHAFAUDAGE

Kabelwerke Brugg, A.-G.

vormals Otto Suhner & C^o

— BRUGG (Argovie) —

Société genevoise pour la construction

d'Instruments de Physique et de Mécanique

3007

5, Rue Gourgas — GENÈVE — Rue Gourgas, 5

Machines à froid et à glace

Compteurs d'électricité

Instruments pour GÉOMÈTRES - Appareils scientifiques

CATALOGUES FRANCO SUR DEMANDE

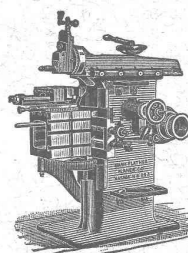
La parfaite toiture

SEMPTALINE

26760

Capable de résister aux influences atmosphériques et du climat; un matériel pratique de toiture prêt à être appliqué, résistant à tous les éléments.

C. F. WEBER, S. A., MUTTENZ - BALE



J. Lamercier & C^{ie}, Genève

* Fabrique d'Huiles et Graisses industrielles. *

SPÉCIALITÉ DE

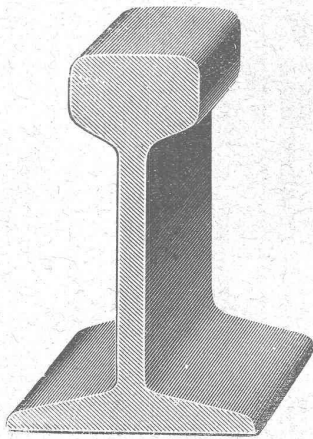
239

Fournitures pour Usines

** Organes de transmissions. **

Arbres, Paliers, Courroies, Graisseurs, etc.

MACHINES, OUTILS AMÉRICAINS & AUTRES



Rails en acier et voies complètes

DANS TOUS LES PROFILS COURANTS

WAGONNETS-BASCULEURS — WAGONNETS A PLATEFORME
Locomotives, Locomobiles, Moteurs

ROBERT AEBI & C^o, ZURICH I

Vente et Location :: Dépôts à Zurich et Berne
Exposition nationale Suisse à Berne 1914 : Exposant au groupe 19.

VITRAUX D'ART

H. WAVRE & C^{ie}

PEINTRES-VERRIERS

Avenue d'Ouchy, 2, Bât. C. F. F., Lausanne (Suisse).

VITRAUX D'ÉGLISES ET D'APPARTEMENTS
VERRES ET GLACES. SPÉCIALITÉ DE MONTAGE SUR CUIVRE
Décoration sur Opaline. — Restauration de Vitraux. 6581

TÉLÉPHONE 1346

Etudes

de chemins de fer, élaboration de plans de construction, projets, devis, expertises sont sérieusement et promptement fait par ::
B. EMCH, & BECKER, BERNE
Hirschengraben 10.

Usine pour Terrazzo et Maltafina

Hostettler & Ris

BERNE

Sable et grains de pierre, terrazzo, cubes mosaïques en toutes couleurs.

Crépissage „MALTAFINA“ Brevet + N° 56525 fini pour façades et tout usage.

ASCENSEURS STIGLER

Les plus répandus du monde

S'adresser à :

E. GALLARD

ingénieur

Avenue des Alpes

LAUSANNE

Téléphone 1-30

EMBRAYAGE BENN

PROTÉGÉ DANS TOUS LES PAYS INDUSTRIELS par 29 BREVETS et de NOMBREUSES MARQUES DÉPOSÉES

L'*Embrayage Benn* est le premier embrayage à friction où l'on ait produit l'entraînement par deux anneaux de friction.

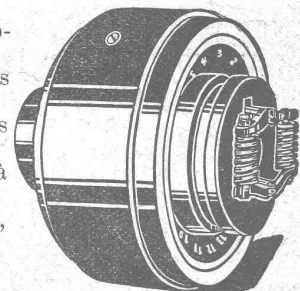
Tous les autres embrayages à deux anneaux de friction ne sont que des imitations de l'*Embrayage Benn*.

Parce que les parties essentielles de l'*Embrayage Benn* sont protégées par de nombreux brevets, les imitations ne peuvent rivaliser avec lui.

L'*Embrayage Benn* laisse loin derrière lui tous les autres embrayages à friction, tant par sa progressivité que par sa longue durée.

A cause des économies importantes qu'il permet de réaliser dans une usine, l'*Embrayage Benn* constitue un très bon placement d'argent.

Essayez l'*Embrayage Benn* pour vous en convaincre.



Société des USINES de LOUIS de ROLL

Succursale : USINES DE GLUS (Canton de Soieure)