

Zeitschrift: Bulletin technique de la Suisse romande
Band: 40 (1914)
Heft: 14

Werbung

Nutzungsbedingungen

Die ETH-Bibliothek ist die Anbieterin der digitalisierten Zeitschriften. Sie besitzt keine Urheberrechte an den Zeitschriften und ist nicht verantwortlich für deren Inhalte. Die Rechte liegen in der Regel bei den Herausgebern beziehungsweise den externen Rechteinhabern. [Siehe Rechtliche Hinweise.](#)

Conditions d'utilisation

L'ETH Library est le fournisseur des revues numérisées. Elle ne détient aucun droit d'auteur sur les revues et n'est pas responsable de leur contenu. En règle générale, les droits sont détenus par les éditeurs ou les détenteurs de droits externes. [Voir Informations légales.](#)

Terms of use

The ETH Library is the provider of the digitised journals. It does not own any copyrights to the journals and is not responsible for their content. The rights usually lie with the publishers or the external rights holders. [See Legal notice.](#)

Download PDF: 22.01.2025

ETH-Bibliothek Zürich, E-Periodica, <https://www.e-periodica.ch>

BULLETIN TECHNIQUE DE LA SUISSE ROMANDE

ORGANE EN LANGUE FRANÇAISE DE LA

Société Suisse des Ingénieurs et des Architectes

AINSI QUE DE

l'Association des anciens élèves de l'Ecole d'Ingénieurs de l'Université de Lausanne

COMITÉ SUPÉRIEUR DE RÉDACTION :

Président: M. A. Rychner, architecte, à Neuchâtel. — Secrétaire: M. Henry Baudin, architecte, à Genève.

MEMBRES

FRIBOURG: MM. F. Broillet, architecte; H. Maurer, ingénieur; R. de Schaller, architecte. — **VAUD:** MM. Epitaux, architecte; W. Grenier, ingénieur, professeur honoraire de l'Université de Lausanne; E. Jost, architecte; Alph. Vautier, ingénieur. — **GENÈVE:** MM. E. Imer-Schneider, ingénieur-conseil, Conseil administratif; Paul Piccard, ingénieur-constructeur; Ch. Weibel, architecte. — **NEUCHÂTEL:** Ed. Elskes, ingénieur; A. Hotz, ingénieur cantonal; E. Prince, architecte. — **VALAIS:** E. de Stockalper, ingénieur.

CONSEIL D'ADMINISTRATION DE LA SOCIÉTÉ DU BULLETIN TECHNIQUE

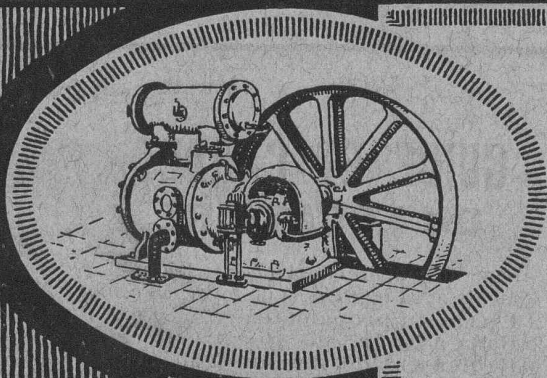
A. Palaz, professeur, président. — Meyer, architecte. — Dommer, ingénieur. — F. Rouge, libraire, à Lausanne.

PRIX DE L'ABONNEMENT :

Suisse: 1 an, 10 fr. Etranger: 12 fr. — Pour sociétaires: Suisse: 1 an, 8 fr. Etranger: 10 fr. — Prix du numéro: 75 cent.

LAUSANNE

RÉDACTION: 2, Rue du Valentin, D^r H. Demierre, ing. — ADMINISTRATION: Librairie F. Rouge & C^o, 6, rue Haldimand.



Deutsche Maschinenfabrik A. G.

DUISBURG-sur-le Rhin

Bureau: ROBERT AEBI et C^o ZURICH, Löwenstr 69

INSTALLATIONS POUR LE PERCAGE DE TUNNELS

Perforatrices et Haveuses — Marteaux perceurs

COMPRESSEURS

Engins de levage de tous genres

INSTALLATIONS DE TRANSPORT ET DE CHARGEMENT

VENTILATEURS

INSTALLATIONS MODERNES de VENTILATION
et de DEPOUSSIERAGE

Séchoirs — Chauffages centraux

FRITZ WUNDERLI, Fabrique de Machines, USTER (Zurich)

A. MOREL, Ateliers d'Héliographie

Jumelles N° 2

LAUSANNE

Téléphone 327

Héliographies

Papiers

Procédé à sec

ARBRES DE TRANSMISSION

en acier comprimé et tourné, poli

Tréfileries réunies S. A., Bienne

Fers et Aciers étirés de précision sur tous

Profils

Aciers laminés à froid jusqu'à 300 mm. de largeur.
Feuillard pour emballages, sans scories. 6635

A. MULLER & C^{ie}, à Brugg, Argovie

Unique spécialité :

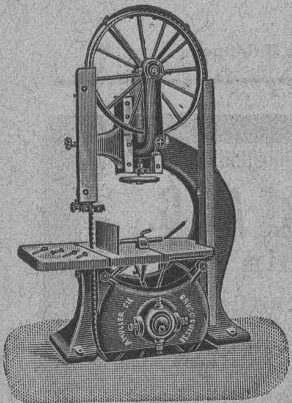
Machines pour le travail du bois

DE HAUTE PRÉCISION

Visitez nos machines à l'exposition de
la Société-Suisse des Menuisiers et Fa-
bricants de Meubles à Zurich
(Unterer Mühlesteig, 2)
6921

Exposition internationale Turin 1911

Grand prix,
la plus haute récompense



TRAVAUX D'ASPHALTAGE

Asphalte caoutchouté monolithe

Planelles et pavés en Asphalte comprimé
pour Couvertures, Terrasse, Trottoirs, Jeux de Quilles,
Tennis et Chaussées.

Couvertures en ciment volcanique

Plaques Isolatrices en asphalte

Emulsion Etanchéité garantie Isolants divers

H. Lavanchy

LAUSANNE
Petit-Chêne 3, (Tél. 26)

VEVEY
Rue du Torrent 10 (Tél. 151)

Société Anonyme UNION, à BIENNE (Suisse).

Première Fabrique Suisse de CHAINES SOUDÉES
par procédé électrique breveté.
CHAINES en TOUS GENRES



pour l'Industrie et l'Agriculture.

CHAINES CALIBRÉES & ÉPROUVÉES de la plus haute résistance
pour Grues et Monte-Charges.

N.B. — La chaîne courante n'est vendue que par les marchands de fer

XYLOLITH

Dalles pour planchers
Revêtement pour escaliers

Durable Incombustible Chaud

FABRIQUE SUISSE DE XYLOLITH
WILDEGG

GUIDE ET CARNET DU LOCATAIRE

avec formulaire de bail, renseigne-
ments et 36 quittances de loyer, 50 c.
Livret du propriétaire, 80 c.
Baux à loyer, 15 c.
Règlement de maison à afficher

Société suisse d'Édition

Jumelles 4, Lausanne

E. Bernheim-Vögel, à Berne

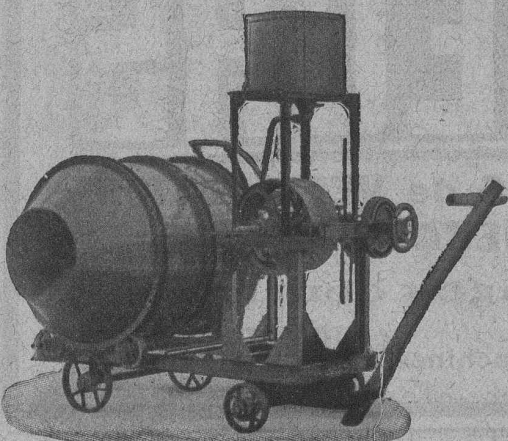
Bétonnières brevetées

Simple! Pratique! Bon Marché!

Mélange continu ou périodique

PLUS DE 20 MACHINES FONCTIONNENT SUR LA PLACE DE BERNE

Demandez catalogue spécial



S.A. Arsag
Fabrique d'Ascenseurs
de Seebach
Seebach-Zürich

Arsag Lifts

Ascenseurs
et monte charges
de tous les
systèmes

Représentant : E. BERNHEIM-VOGELI,

Bureau technique, BERNE

Entrepreneurs!!

Locomotives

Achat

Dragues

Pelles à vapeur

Voies

Location

Wagonnets

Schweiz. A. G. für Feld & Kleinbahnen-Bedarf

ORENSTEIN & KOPPEL

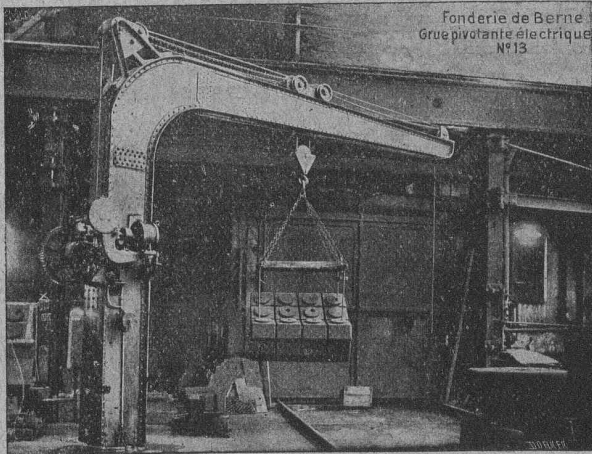
ZURICH I

Dépôts à Renens près Lausanne, à Schlieren et à Bâle.

SOCIÉTÉ DES

USINES de Louis de ROLL

SUCCURSALE : FONDERIE de BERNE. Fournit :



Fonderie de Berne
Grue pivotante électrique
N°13

Appareils de levage : Ponts roulants, Grues pivotantes fixes et sur chariots. Commande à bras ou électrique. Monte-charges hydrauliques, électriques ou à courroie.

Matériel de chemins de fer : Ponts tournants et Chariots transbordeurs pour wagons et pour locomotives, commandés à bras, par machines à vapeur ou par moteurs électriques.

Branchements et croisements pour voies étroites et voies normales, pour rails Vignol et rails à gorge.

BARRIÈRES avec ou sans arrêts et sonneries.

Superstructures à crémaillères. Chemins de fer funiculaires. (Freins brevetés). Depuis le commencement de 1898 la Fonderie de Berne a fourni 83 funiculaires.

Barrages, installations métalliques et mécaniques pour barrages (vannes, écluses, grilles, treuils, etc.).

Machines pour la fabrication des Briques en Ciment.

Exploitation de Marbre de la carrière de Daviaz

MASSONGEX (Valais).

Pierre dure qualité exceptionnelle (supérieure mais assimilable à celle de Collombey et Arvel), à grain fin homogène gris-clair, rose-vert, résistant à plus de 1600 kilos au centimètre carré; inaltérable aux intempéries. — Pour travaux de constructions soignées : Pierre de taille de premier choix pour bâtiments, marbreries, travaux d'art, etc. Tufs sciés et d'ornement.

Envoi d'échantillons et devis sur vu des plans et dessins soumis.

Vente de Mastic Meyer à froid pour pierres.

Cette carrière, en bon état d'exploitation et bien outillée, serait cédée au besoin à un preneur intelligent connaissant la partie. Conditions avantageuses.

C. CHAMOREL

Entrepreneur et marchand de pierres, La Borde, Lausanne.

Versement et rachat de cautionnements

pour Entrepreneurs de Travaux Publics, Fournisseurs de l'Etat et Concessionnaires.

Caisse Franco-Néerlandaise de Cautionnements A PARIS

Pour tous renseignements s'adresser à

J.-C. van NOTTEN, 7, place Clarapède, GENÈVE

représentant général pour la

Suisse française et italienne.

BAUMANN FRÈRES

Ateliers pour la construction
de ressorts en tous genres



Rüti

(ZURICH)

Ressorts en fil d'acier de 0,2-50 mm. d'épaisseur, en fil de laiton, nickel et bronze, pour tous machines et appareils.

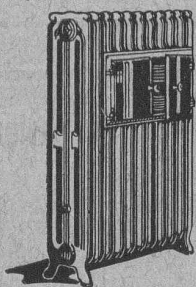
Ressorts en tôle d'acier trempé bleui.

Rondelles à ressort

Articles techniques pour l'industrie textile.

(Calculs pour la capacité de charge à la disposition de nos clients)

CHAUFFAGE et VENTILATION



Cuénoud & Pelet

Ingénieurs-Constructeurs

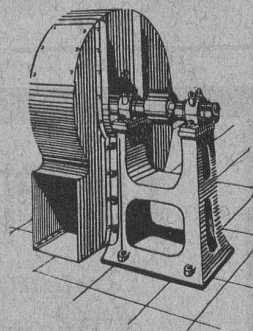
St-ROCH 3 et 5

LAUSANNE

Téléphone 586



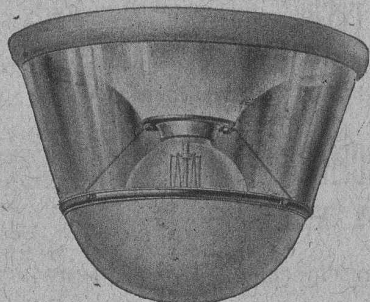
Tôlerie - Poêlerie - Chaudronnerie



Chauffages centraux à eau chaude et à vapeur
Cuisines d'Hôtels, Restaurants et Pensions
Buanderies et Blanchisseries

Aération et Dépoussiérage
Transports pneumatiques
Tirage forcé direct et induit
Humidification et élimination des buées

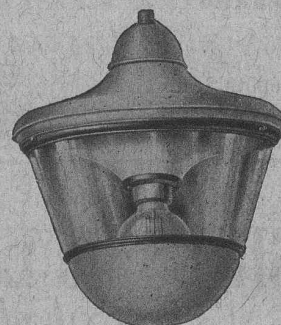
Camille Bauer - Bâle



Lampe plafonnière idéale

pour lampes à filament métallique

jusqu'à 3000 bougies.



Eclairage abondant et diffus pour écoles, hôpitaux, bureaux et fabriques.
Pas d'éblouissement. ::: La poussière ne se dépose pas au globe.

Les rayons sont dispersés également de tous côtés

DEMANDEZ LE PRIX-COURANT

U. AMMANN, Ateliers de Constructions LANGENTHAL (Suisse)

Spécialité de

CONCASSEURS

destinés au broyage de la pierre pour la fabrication
du Sable, Gravier, Ballast pour routes, etc. etc.

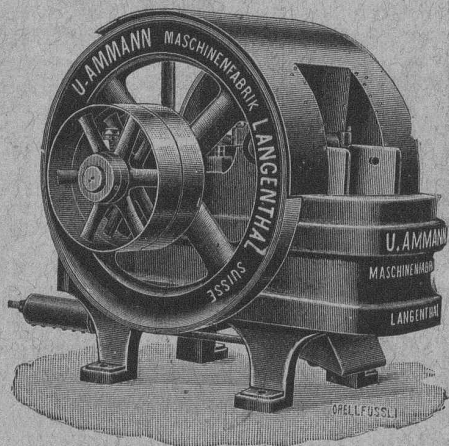
-- Les meilleurs sur le marché actuel --

Livrés également en **LOCATION**

Installation complète

d'usine à sable, gravier, à chaux, gypse et ciment

LOCOMOBILES — MOTEURS



Concasseur fixe.

Essais gratuits faits en présence des intéressés après envoi franco du matériel à travailler. — Références de premier ordre en Suisse et à l'étranger. — Construction garantie. — Les plus hautes récompenses aux Expositions

Dépositaires pour la
Suisse Romande :

Ch. Nuding, Tél. 565,
La Chaux-de-Fonds.

Ch. Poncy, Quai des Bergues, 31
Genève.

Rychner Frères, Faub. de l'Hôp.
Neuchâtel.

Senglet, Fuchs & Cie, Avenue
Tribunal fédéral, Lausanne.

Sté Gle Matériaux, Aven. Gare,
Fribourg.

LES HYDROFUGES

CASTO & POLLUX

rendent les ciments et bétons imperméables
même là où les autres moyens échouent.

Seuls fabricants : Fober F^{RES}, Bruxelles

Dépositaires pour la
Suisse Allemande :

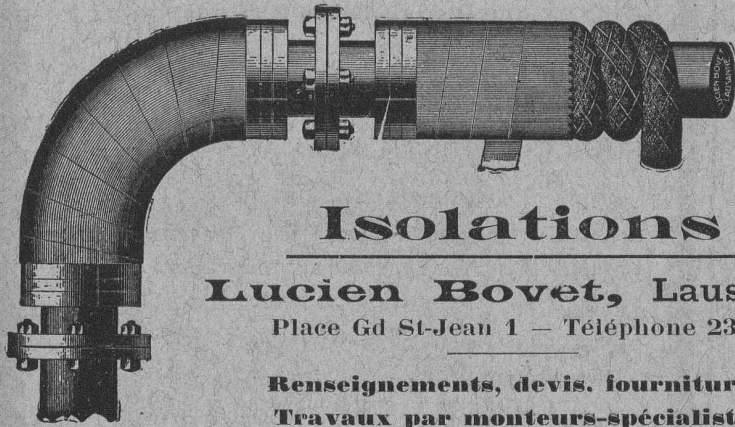
Egi, Glor & Cie, Lauffenstr. 59
Basel.

Carl Richner, Bahnhofs. Aarau.

H. Schauwecker, Lindenhof,
Bern.

Favre & Cie, Tödistr. 65, Zürich.

W. Hillebrand, St-Gallen.

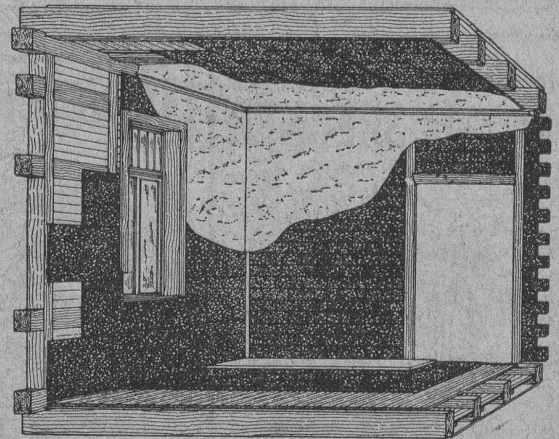


Isolations

Lucien Bovet, Lausanne

Place Gd St-Jean 1 — Téléphone 2339

Renseignements, devis, fournitures.
Travaux par monteurs-spécialistes.



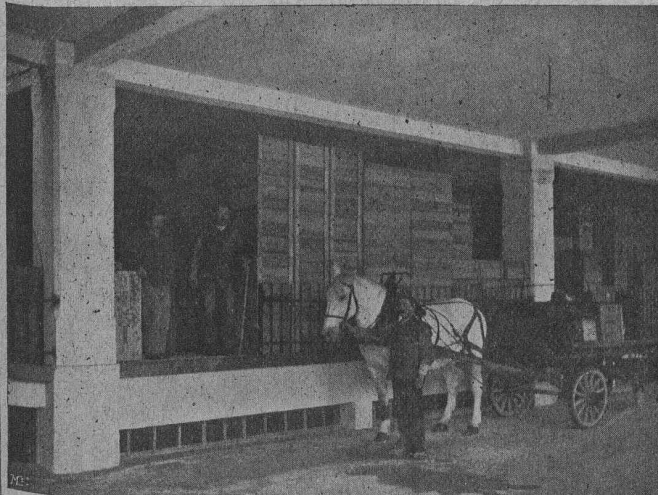
Fabrique Suisse de CIMENT PORTLAND

St. SULPICE (Neuchâtel)

FONDÉE EN 1878

Production annuelle : 40,000 tonnes

Renommé pour la pierre artificielle,
les enduits et le béton armé.



ENTREPOTS PETITPIERRE & Cie, NEUCHÂTEL.
Béton de ciment armé St. Sulpice.

Usine à St. Sulpice (Neuchâtel). — Station St. Sulpice R. V. T
Télégr.: Portland St. Sulpice N°. Téléphone: Fleurier N°. 10

ASCENSEURS ET MONTE-CHARGES

électriques, hydrauliques, à transmission.

Schindler & C^{ie}, Lucerne

Bureau et atelier à LAUSANNE



Cuénoud & Pelet

Ingénieurs-Constructeurs

- Rue St-Roch, 3 et 5 -

Commande par boutons
par corde, par volant.

— Marche silencieuse —

Parachute infallible

4000 installations en fonctions.

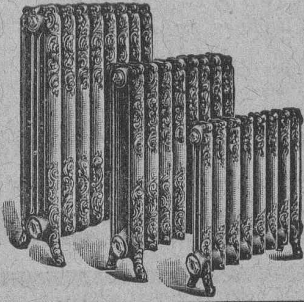
Renseignements, Dessins,
Devis et Prix-courants
gratis sur demande.

„CALORIE“ S. A.

CHAUFFAGE :: VENTILATION

LAUSANNE

TÉLÉPHONE 3902



Chauffages centraux

de tous systèmes

Installation de Cuisines d'Hôtels

NOUVELLE CHAUDIÈRE

Brevetée (notre type E. R.)
toute en forte tôle

MANUFACTURE
de **CAOUTCHOUC**
V^{ve} de **H. SPECKER**

(Société Anonyme)

ZURICH

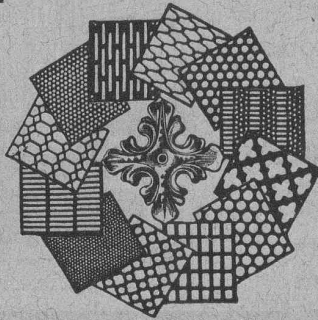


SPÉCIALITÉS .
Vêtements p^r
Scaphandriers et Mineurs
Culottes, Bas
et Bottes à Eau
Gants en caoutchouc
pour Electriciens
Souliers spéciaux
isolateurs en caoutchouc
Tapis en caoutchouc
TUBES et FEUILLES
en Ebonite,
Fibre et Amiante
GUTTAPERCHA
BANDES caoutchoutées
isolantes

TUBES A GAZ

Manteaux et Pélerines
en tissus caoutchoutés

Tôles perforées



H. HEER & C^o

OLTEN

7381

Photographie technique et industrielle
Pl. St-Laurent, 24, „LUNA“ LAUSANNE

Agrandissements et réductions de plans,
cartes géographiques et documents.

Photographies d'architecture, machines, etc.

6625

TÉLÉPHONE 318

GRANITS DU TESSIN

Société Anonyme H. Schulthess

Siège à PERSONICO, capital fr. 300,000

Direction à LAVORGO (Tessin)

Téléph. 9

ESCALIERS, BALCONS,

SOUBASSEMENTS, TRAVAUX de FAÇADE

SPÉCIALITÉS

Granit fin blanc de Verzasca pour travaux soignés,
gneiss blanc pour revêtements d'escaliers en fer
ou en béton armé.

Références de 1^{er} ordre

Représentants :

à Genève M. A. GUELPA, Rue du Stand, 53

à La Chaux-de-Fonds, M. R. CHAPALLAZ, architecte

Ingénieurs
Constructeurs
Architectes
Entrepreneurs

EMPLOYEZ La peinture FERROSOTER

MÉTALLIQUE ANTIROUILLE

La meilleure
La plus économique

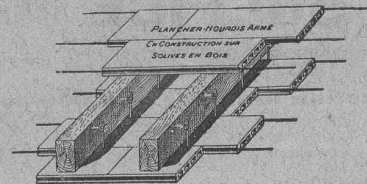
Agents généraux pour la Suisse :

BIETTE & ENGLER

Rue du Nord, 2 — LAUSANNE

Téléphone 3749. Télégrammes: Biengimport, Lausanne

Systeme PERRET breveté



Plafond-hourdis armé s/solives en bois.

Ce système est le plus ancien et le seul armé dans les principes de la technique avec armature rationnelle.

S'applique s/fers T et sous béton armé, sans lambourdes (addition au brevet) avec écartement 2 m. et plus.

Prix et instructions pour la pose :

R. FRASSON, Agence pour la suisse

Valentin 18, LAUSANNE Téléphone 3865

Cérésite

Brevetée
s. g. d. g.

Hydrofuge incomparable ren-
dant le mortier rigoureusement
imperméable

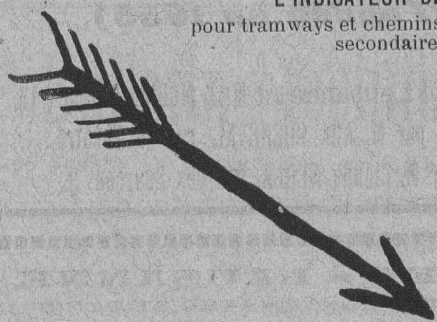
G. BOSSHARD

14, Blaue-Fahnenstrasse, 14

ZURICH

Téléphone 71-75

L'INDICATEUR DE VITESSE
pour tramways et chemins de fer électriques
secondaires.



TEL



Sté Ame HASLER
BERNE

E. BECK

PERLES, près BIENNE

Télégrammes: PAPPBECK

Téléphone.

FABRIQUE POUR:

Carton bitumé. — Ciment ligneux.

PLAQUES d'ASPHALTE pour Isolations en tous genres.

TAPIS D'ISOLATIONS — GOUDRON MINÉRAL RAFFINÉ

TRINIDAD ÉPURÉE 5269

Tous les produits d'Asphalte et de Goudron.



Fabrique d'Explosifs

Téléphone **URDORF** (Canton
Schlieren No 27 de Zurich)

Explosifs de sûreté

Détonateurs. Mèches à mine.

Gélatine-Westfalite

qualités diverses pour tunnels et pour travaux
sous l'eau.

Brevet suisse

Transport par chemin de fer
sans formalité.

Westfalite

espèce en poudres

pour roche dure à
carrière

Persalite

demi-plastique

Pétroclastite

Remplaçant complètement
la poudre de mine

Salpêtre minier

Incongelables.

Pour tous genres de travaux.

Agence générale pour la Suisse française: Petitpierre fils & Co, Neuchâtel.

CLICHÉS SADAG

GENÈVE (Sécheron)

Autotypie. — Zincogravure.
Chromotypographie.

REPRÉSENTANT:

J. PACHE, Pré-du-Marché, 20.
LAUSANNE

H. ROD & C^{ie} RENENS

FABRIQUE DE
Tuyaux, Carrelages et Briques
en ciment. 5881

Téléphone 8448

ENTREPRISES GÉNÉRALES
de VITRERIE en tous genres.
Atelier spécial de Vitraux d'Art.

ENCADREMENTS 5330

P. CHIARA

Pl. St-Laurent, Lausanne.

Verres de toutes sortes en gros et détail.

Manufacture de Papiers.

Stouky, Baumgartner & C^o

LAUSANNE et RENENS

Spécialité de Papiers utilisés dans
l'Industrie du Bâtiment



Henri Brändli, Horgen

Fabrique de carton bitumé, ciment ligneux.

Asphaltages en tous genres

pour Travaux publics, Bâtiments, Chemins de fer, Ponts, Chaussées, etc.

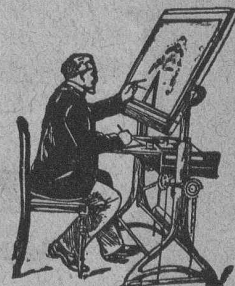
Parquet sur asphalte.

Carrelage de bois mis en asphalte

Meilleures références.
Télégr.: Henri Brändli.

Service soigné.
Téléphone N° 38.

INSTRUMENTS DE GÉODÉSIE
..... ET D'ARPENTAGE



appareils héliographiques, table
... à dessin "Unerreicht" ...

F. Weiland, Liebenwerda
Fabricant d'instruments de dessin et de mesurage

PARQUETERIE D'AIGLE (Fondée en 1855)

**MILAN 1906 Diplôme d'honneur
avec Médaille d'or**

Médailles d'or : 7446
Yverdon 1894. Genève 1896. Vevey 1901.

Représentée : à Lausanne par M. J. MERLE, Maupas, 13,
à Montreux par M. Alb. CHENEVAL, rue du Théâtre,
à Genève par M. Claude MERLE, rue des Sources, 9.



Gétaz & Romang VEVEY - LAUSANNE

MONTREUX, CHATEL ST-DENIS

MATÉRIAUX DE CONSTRUCTION

Fabrique de carreaux en ciment comprimé et
de Tuyaux en ciment
Carreaux céramiques pour dallages

Faïences pour revêtements
Articles sanitaires pour bains, toilettes, W.C. etc.
Expositions à Lausanne et à Vevey

BUREAU TECHNIQUE

Geo. SCHULE, Ingénieur

GENÈVE — 53, rue du Stand, 53 — GENÈVE

BÉTON ARMÉ

Système brevet suisse N° 32104.

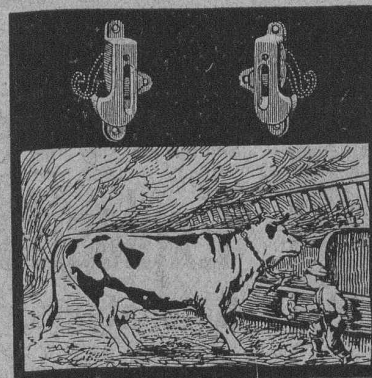
CONSTRUCTIONS MÉTALLIQUES

ÉTUDES et PROJETS : Planchers, sommiers, toitures,
fondations, ponts, etc., etc.

Nombreuses références à disposition.

6725

EXPERTISES



SIMPLEX

Brevet + 44644

Appareil-attache de sûreté
pour bétail

Très précieux en cas d'incendie
comme aussi
pour l'usage journalier

Maniement facile

Demandez prospectus

MILAN 1911 Médaille d'argent

F. KOCHER, NYON

Halle des machines à l'exposition Nationale Suisse
BERNE

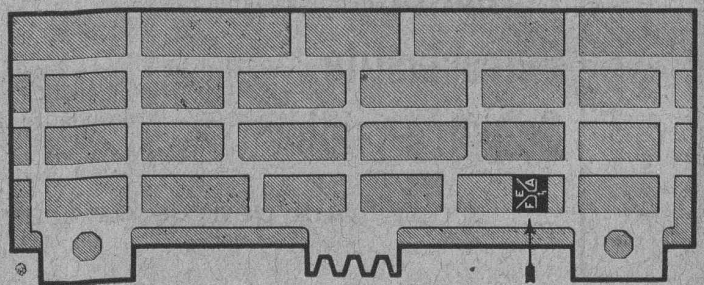
Fabrique d'appareillage électrique

Sprecher & Schuh

SOCIÉTÉ ANONYME



AARAU



Entrée principale Sprecher & Schuh
S. A.

Fabrique de Chauffage Central et Poélerie Moderne

C. SAMBUC FILS, ing.

LAUSANNE

Chauffages centraux.

Cuisines complètes pour Hôtels et Pensions

Fours de Boulanger et Pâtisseries

BUANDERIES — BAINS — SÉCHOIRS

Premières installations de chauffage central par circulation d'air forcée :

Grands magasins Innovation

Dépôt des tramways, à Lausanne

Exposition internationale Milan 1906 : Diplôme d'honneur et Médaille d'or.

