

Zeitschrift: Bulletin technique de la Suisse romande
Band: 40 (1914)
Heft: 14

Werbung

Nutzungsbedingungen

Die ETH-Bibliothek ist die Anbieterin der digitalisierten Zeitschriften. Sie besitzt keine Urheberrechte an den Zeitschriften und ist nicht verantwortlich für deren Inhalte. Die Rechte liegen in der Regel bei den Herausgebern beziehungsweise den externen Rechteinhabern. [Siehe Rechtliche Hinweise.](#)

Conditions d'utilisation

L'ETH Library est le fournisseur des revues numérisées. Elle ne détient aucun droit d'auteur sur les revues et n'est pas responsable de leur contenu. En règle générale, les droits sont détenus par les éditeurs ou les détenteurs de droits externes. [Voir Informations légales.](#)

Terms of use

The ETH Library is the provider of the digitised journals. It does not own any copyrights to the journals and is not responsible for their content. The rights usually lie with the publishers or the external rights holders. [See Legal notice.](#)

Download PDF: 22.01.2025

ETH-Bibliothek Zürich, E-Periodica, <https://www.e-periodica.ch>

CARBURE de SILICIUM

évite l'usure des dallages, marches d'escalier, planches, etc. en ciment, les empêche de devenir glissants. Convient pour tous ouvrages en béton, en particulier pour les travaux hydrauliques dont il empêche l'érosion. En vente aux

USINES ÉLECTRIQUES DE LA LONZA, BALE

BENZ

Moteurs à huiles lourdes

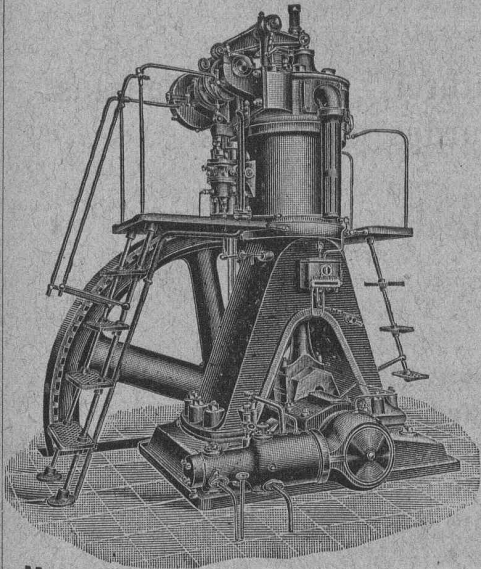
Systeme „DIESEL“

sont reconnus

les meilleurs

sous tous

les rapports



Moteurs à essence, à pétrole, à gaz, etc., etc.

Locomotives pour chemins de fer à voie étroite.

Automobiles.

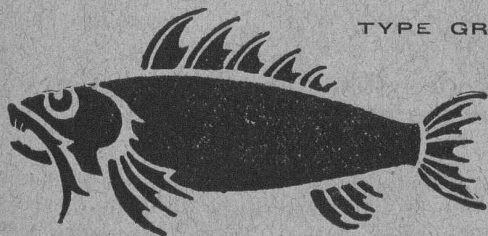
BENZ & Cie, S. A., Mannheim

Succursale : ZURICH

6, Fraumunsterstrasse

Notre fabrication de ciment prompt

TYPE GRENOBLE



Marque
POISSON

devient toujours plus importante. Notre produit national convient et s'impose partout où le ciment français de Grenoble peut être employé, car il possède la même prise et résistance et en outre une belle couleur grise.

Le ciment prompt marque poisson est le meilleur marché et se trouve en dépôt chez tous les revendeurs de matériaux de construction et les Sociétés d'entrepreneurs.

Jura-Cement-Fabriken, Aarau et Wildegg.

MATÉRIEL D'OCCASION :

voies, vagonnets-basculants, locomotives, excavateurs, moteurs, pompes, outils, etc. - - MATÉRIEL ROULANT ET MACHINES D'ENTREPRISE

Société Anonyme RUBACH, ZURICH I.

IMPORTANTE MAISON SUISSE DE CONSTRUCTION

CHERCHE FIRME OU PERSONNE

particulière très sérieuse, bien introduite auprès des architectes de la Suisse française pour représentation ou diriger succursale à Genève. Références de premier ordre exigées.

Ecrire sous chiffre **Z M 5362** à l'agence de publicité **Rudolf Mosse, Zurich.** (Z à 9660)

Brevet à exploiter.

Les propriétaires du brevet suisse Société Industrielle pour l'emploi des Pétroles lampants dans tous les moteurs à explosion, N° 52780 du 24 juin 1910 pour : « Appareil diffuseur aux moteurs à explosion » désirent entrer en relation avec des fabricants suisses, en vue de la fabrication de l'article breveté, et seraient disposés à céder des licences d'exploitation ou à vendre leur brevet.

Prière d'adresser les offres ou propositions à **M. E. Imer-Schneider**, Ingénieur-conseil, 8 B^d, James-Fazy, à Genève, qui les transmettra volontiers à qui de droit.

brevetés et seraient disposés à céder des licences d'exploitation ou à vendre leur brevet.

Prière d'adresser les offres ou propositions à **M. E. Imer-Schneider**, Ingénieur-conseil, 8 B^d, James-Fazy, à Genève, qui les transmettra volontiers à qui de droit.

Brevet à exploiter.

Les propriétaires du brevet suisse **Gcbrüder Hardy** N° 52811 du 18 août 1910 pour : « Piston pour cylindre de frein à vide » désirent entrer en relation avec des fabricants suisses, en vue de la fabrication de l'article breveté, et seraient disposés à céder des licences d'exploitation ou à vendre leur brevet.

Prière d'adresser les offres ou propositions à **M. E. Imer-Schneider**, Ingénieur-conseil, 8 B^d, James-Fazy, à Genève, qui les transmettra volontiers à qui de droit.

Brevet à exploiter.

Les propriétaires du brevet suisse **Larrad** N° 58047 du 25 août 1911 pour un « arrêt de sûreté pour vis » désirent entrer en relation avec des fabricants suisses en vue de la fabrication de l'article breveté, et seraient disposés à céder des licences d'exploitation ou à vendre leur brevet.

Prière d'adresser les offres ou propositions à **M. E. Imer-Schneider**, Ingénieur-conseil, 8, B^d, James-Fazy, à Genève, qui les transmettra volontiers à qui de droit.

Brevet à exploiter.

Les propriétaires du brevet suisse **Robert Houben, Bruxelles** N° 4549 du 5 août 1908 pour : « Procédé de fabrication d'une masse empêchant la formation de poussière sur routes, voies ferrées, manèges, etc. » désirent entrer en relation avec des fabricants suisses, en vue de la fabrication de l'article breveté, et seraient disposés à céder des licences d'exploitation ou à vendre leur brevet.

Prière d'adresser les offres ou propositions à **M. E. Imer-Schneider**, Ingénieur-conseil, 8 B^d, James-Fazy, à Genève, qui les transmettra volontiers à qui de droit.

Brevet à exploiter.

Les propriétaires des brevets suisses **Jaques Edwin Brandenberger** N°s 58729 et 58730 du 21 octobre 1911 pour : « Procédé pour la fabrication d'un produit destiné à être employé dans la confection d'articles de mode » désirent entrer en relation avec des fabricants suisses en vue de la fabrication de l'article

Société des Chaux et Ciments

DE LA SUISSE ROMANDE

LAUSANNE

15, Place St-François, 15

SPÉCIALITÉ :

Produits de 1^{re} qualité, à hautes résistances :

Ciment Portland artificiel — Ciment Portland naturel — Ciments mixtes
Chaux supérieures lourdes — Chaux lourdes et légères

Production annuelle : 15,000 wagons de 10 tonnes.

Usines représentées :

Société des Usines de Grandchamp et de Roche.

Société des Ciments de Paudex.

Société anonyme des Chaux et Ciments de Baulmes.

Société des Usines des Grands-Crêts, près Vallorbe.

Société des Usines du Furcil, à Noiraigue.

L. et C. Grisoni, à Cressier

Usines des Convers, S. A.

Usines de Vouvry-Neuve, Ciments

Usine de la Planière, Châtel.

Usine du Moray, Vouvry.

Brevet à exploiter.

Les propriétaires du brevet suisse The Toledo Glass Co N° 26777 du 17 septembre 1902 pour : « Machine pour la fabrication d'objets en verre » désirent entrer en relation avec des fabricants suisses, en vue de la fabrication de l'article breveté, et seraient disposés à céder des licences d'exploitation ou à vendre leur brevet.

Prière d'adresser les offres ou propositions à M. E. Imer-Schneider, ingénieur-conseil, 8B¹ James-Fazy, à Genève, qui les transmettra volontiers à qui de droit.

Jeune INGÉNIEUR

civil, cherche place comme débutant dans chantiers ou entreprises.

Adresser offres écrites sous chiffre N 25117 L à Haasenstein et Vogler, Lausanne.



LIBRAIRIE F. ROUGE & C^{ie}

LAUSANNE 6, Rue Haldimand, 6 LAUSANNE

Statique graphique des systèmes de l'espace, par B. MAYOR, professeur à l'Ecole d'Ingénieurs de Lausanne. In-8° et atlas, Fr. 8.—

Communications de la Commission suisse d'études pour la traction électrique des chemins de fer, rédigées par M. le Professeur-Dr W. WYSSLING, Secrétaire général.

N° 4. Choix du système et devis pour la traction électrique des chemins de fer suisses.

Le choix du système.— Devis, sur la base des projets pour l'électrification de l'ancienne ligne du Gothard et du II^e arrondissement C. F. F.— L'énergie nécessaire pour la traction hydro électrique de tous les chemins de fer suisses.

Résumé d'après les travaux de plusieurs membres et collaborateurs de la commission, par le Prof. Dr W. WYSSLING, en collaboration avec M. le Prof. Dr W. KUMMER. (Traduction de l'original allemand). Prix Fr. 2.—

Traité théorique et pratique de chauffage et de ventilation. Guide pour le calcul et l'établissement des projets et installations de chauffage et de ventilation, à l'usage des ingénieurs, constructeurs, architectes, entrepreneurs, etc., par H. RIETSCHEL. 2 vol. in-8, cart. 30 fr.

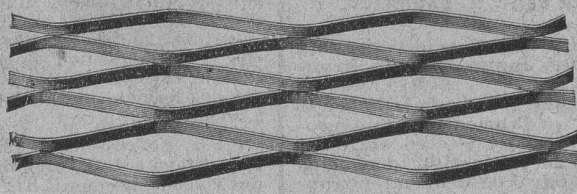
BREVETS D'INVENTION

MARQUES DE FABRIQUE-DESSINS-MODÈLES. OFFICE GÉNÉRAL FONDÉ EN 1888 LA CHAUX-DE-FONDS.

MATHEY-DORET Ingr. Conseil

MÉTAL DÉPLOYÉ

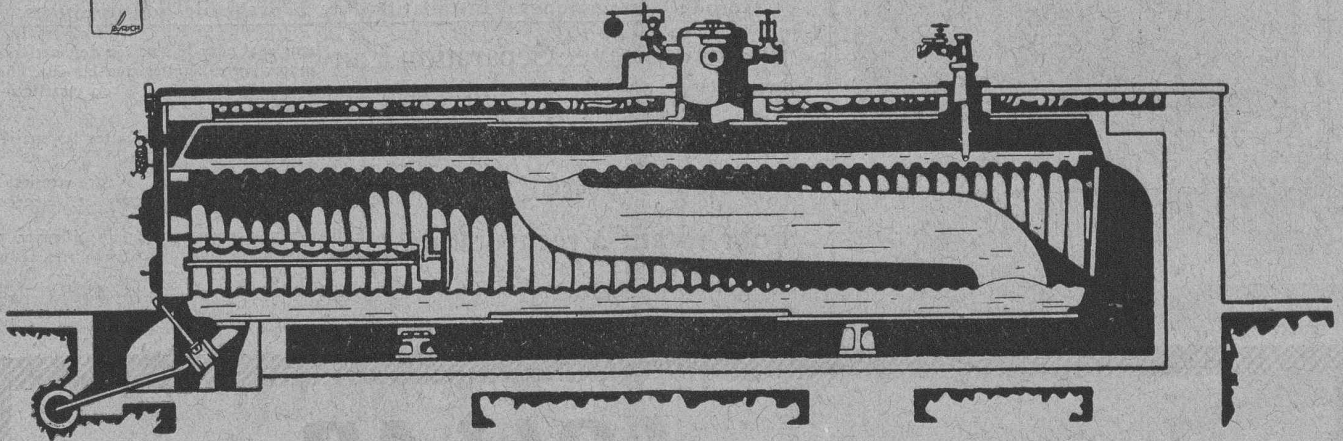
LAUSANNE



LAUSANNE

FRANCILLON & C^{ie}

MASCHINENFABRIK KING & CO. A.G. / ZÜRICH



KING'S PATENT FLAMM- ROHRKESSEL

Daniel PERRET, Appareilleur

Avenue Béthusy. LAUSANNE Avenue Béthusy.

Installateur des Eaux de Cossonay, Ballaigues, Vallorbe, Vaulion, Echallens, Bremblens, Leysin, etc.

Spécialité de canalisations à haute pression. Chauffages de serres, chambres de bains et buanderies. Installations pour eau et gaz. Appareils sanitaires de tous systèmes. Serrurerie en tout genre. — Etudes et devis sur demande. 5754

L'ÉCOLE LÉMANIA

LAUSANNE

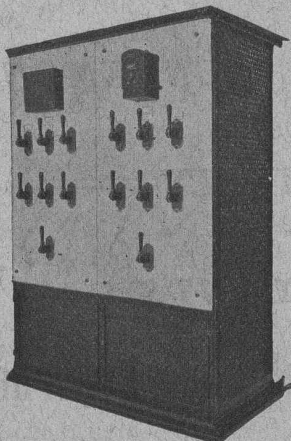
prépare vite et très bien pour

POLYTECHNICUM

Ecole des Beaux-Arts Paris

Ecole spéciale d'architecture Paris

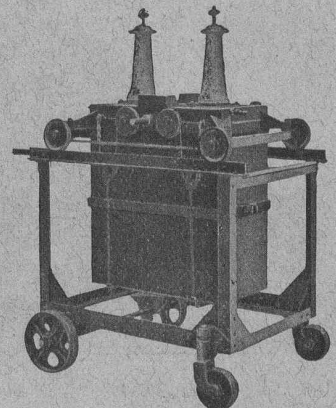
CARL MAIER, Fabrique d'appareils électriques SCHAFFHOUSE



Spécialités :

*Interrupteurs et disjoncteurs à huile.
Relais et Transformateurs d'intensité.
Interrupteurs pour lignes aériennes.
Interrupteurs séparateurs. Parafoudres.
Coffrets de manœuvre pour haute et basse tension. Coupe-circuits à huile.*

Tableaux de distributions.



Gebr. Pfeiffer

Usines Barbarossa Kaiserslautern

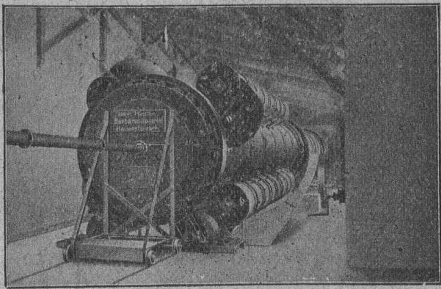
Installations complètes de fabriques de ciment d'après le procédé sec et à pâte épaisse, usines à chaux, briqueteries et fabriques de produits céramiques. Installations de broyage de toutes sortes.

Bi-Broyeur avec Séparation à air sans égal pour le broyage des matières de toutes sortes, telles que ciment, chaux, scories Thomas, phosphates, trass, gypse, argile, minerais, charbon, etc. etc. (500 installations).

Séparateur à air breveté la meilleure machine à bluter pour toutes les matières.

Sélecteur breveté seul appareil pour obtenir des matières ayant presque la finesse de l'impalpable. — (1600 séparateurs et sélecteurs.)

Four rotatif à récupération La plus grande économie: main d'œuvre très minime, consommation de charbon très réduite.



LOLLAR

Chaudières pour le chauffage central et la préparation d'eau chaude.

Chaudières petit modèle

Chaudières normales

Chaudières modèle moyen

Chaudières grand modèle

Chaudières à briquettes

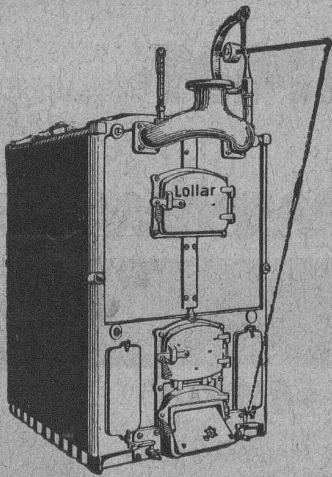
Fourniture exclusive aux maisons d'installation.

Etablissements Métallurgiques „Buderus”
Wetzlar

Représentation pour la Suisse, le Sud et l'Est de la France:

Société Commerciale Buderus

Bureaux et dépôts à: **Zurich et Genève**



Nouvelle Bétonnière

Suivant l'opinion des spécialistes

LE

MÉLANGE ET LE RENDEMENT

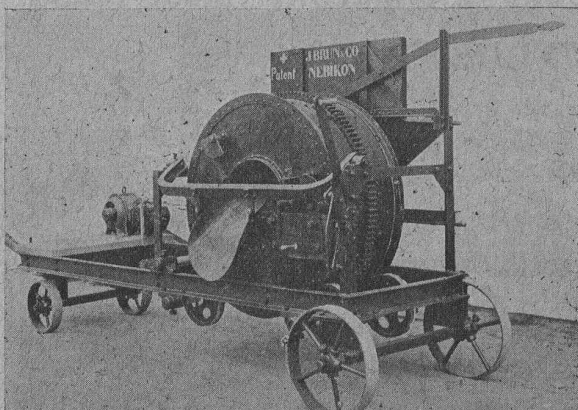
DE NOS

— BÉTONNIÈRES —

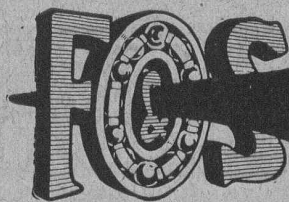
SONT

SURPRENANTS

J. BRUN & C°, Nebikon, Lucerne



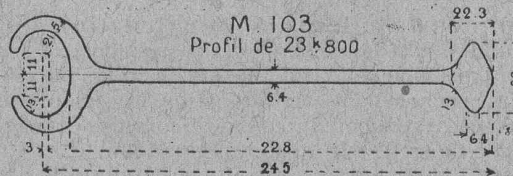
Section : Construction de machines pour entrepreneurs



Pour machines et voitures
Roulements à Billes
 Construction irréprochable de la plus grande précision
 Catalogues, Projets de construction, Devis et Offres gratuitement par
Amsler & Co. Feuerthalen

PALPLANCHES

(Système Carnegie)



en magasin à

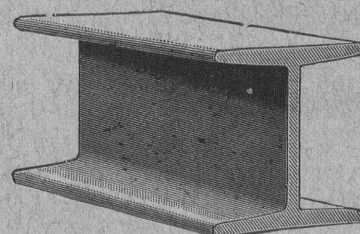
LAUSANNE

FRANCILLON & C^{ie}

MAX SCHMIDT & C^{ie}

LAUSANNE

Fers
 I B



profils
 spéciaux

de Diefdirngen

Larges plats, U, zorès, cornières.

Technicum du Locle

Etudes théoriques et Travail pratique.

Sections de Techniciens.

Sections de Praticiens.

Ecole d'Horlogerie

et Branches annexes.

Ecole de Mécanique.

Ecole d'Electrotechnique.

Règlement, programmes et tous renseignements par
 l'Administration du Technicum du Locle.

Palans à chaînes et à cordes

Spécialité : Palan à vis sans fin

« Sekurapid »

Palans différentiels anglais, fabrication spéciale de « Weston Eades ».

Ponts roulants.

Treuil p^r parois, treuil sur chevalets, treuil à friction, à crémaillère et sur chariot.

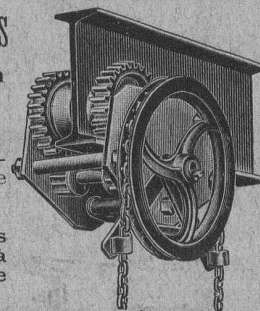
Monte-chares.

Grues roulantes, grues tournantes sur chevalets et à bras.

SPÉCIALITÉ : Appareils de levage électriques.

J. Ruegger & C^{ie}, Fabrique de machines.

Hochs. 34, BALE



INDICATEUR VAUDOIS

RECUEIL DES ADRESSES DE LAUSANNE ET DU CANTON DE VAUD

PUBLIÉ PAR LA SOCIÉTÉ SUISSE D'EDITION, 4, JUMELLES, LAUSANNE

Paraît au commencement de chaque année

En souscription En librairie

En souscription En librairie

I^{re} Partie: adresses de Lausanne par ordre alphabétique et professionnel Fr. 4.50 5.50

II^e Partie: adresses de Lausanne p^r ordre de rues, villas, sociétés, renseignements, etc. 4.50 5.50

III^e Partie: adresses des autres communes du canton Fr. 4.50 5.50

I^{re} et II^e Partie réunies » 7.50 9.—

I^{re} et III^e » 7.50 9.—

I^{re}, II^e et III^e » (Complet) » 10.— 12.—

Librairie F. Rouge & C^{ie}

Rue Haldimand, 6 — LAUSANNE

SCHULZ E. **Les maladies des machines électriques.**
Traduction française de A. HALPHEN, Fr. 2.50

Rivières canalisées et canaux, par CUENOT. In-8°,
relié, Fr. 20.—

Tableau à quadruple entrée représentant d'après la formule de Maurice Lévy, la relation entre le diamètre des tuyaux, la perte de la ligne de charge par mètre de conduite, le débit et la vitesse de l'eau, ces tuyaux étant depuis longtemps en service. Lecture de l'abaque et six problèmes à résoudre. par A. VAN MUYDEN, ingénieur, 1 fr. 50

Formulaire de l'électricien et du mécanicien de E. HOSPITALIER, 27^e édition 1913, par G. ROUX Fr. 10.—

LES CATHÉDRALES DE FRANCE

par CHARLES RODIN. Introduction de CHARLES MORIER. Avec cent planches inédites hors-texte de dessins et aquarelles, par AUGUSTE RODIN 1 vol. grand in-(24×29), comprenant CXX-164 pages de texte et 100 planches hors-texte. Prix de l'ouvrage, édition sur hollandé. Broché 50 fr.
Relié demi-marouquin 70 fr.

L'Encyclopédie scientifique. **Constructions navales.**
Accessoires de coque, par M. EDMOND 54 fr.

Code des constructions

par MM. Bovay & Petitmermet, D^{rs} en droit Prix Fr. 6.—
Ouvrage destiné aux *Propriétaires, Gérants d'immeubles, Architectes, Géomètres, Entrepreneurs, etc. etc.*

Le code des constructions constitue un exposé pratique, clair, compréhensible pour chacun, de tout ce qui concerne les constructions privées et les travaux publics.

Traité pratique de construction en béton-armé. Ouvrage établissant des formules simples pour le calcul des organes et donnant des renseignements utiles à la rédaction des notes de calculs et à l'élaboration des projets, par L. COSYN. In-8, cart. 10 fr.

Cours pratique d'électricité industrielle, par H. CHEVALLIER, Tome III. Les courants alternatifs simples et polyphasés et leurs principales applications industrielles. Alternateurs. Transformateurs. Moteurs. Distribution. Transport et tarification de l'énergie. 12 fr.

Les appareils de levage, de transport et de manutention mécanique dans les usines, chantiers de travaux publics, entrepôts, docks, ports, mines, chemins de fer, magasins, etc., par E. PACORET. (Extrait de la *Technique moderne*). 21 fr.

L'ART DE CONSTRUIRE

Maçonneries et terrassements. — Charpente. — Couverture et autres travaux de bâtiment. — Matériaux et calculs de résistance. — Estimation des travaux.

Le béton armé. Etude théorique et pratique, généralités, théorie et applications avec essais et constructions, par E. MORSCHE. Gr. in-8°, relié, Fr. 20.—

Les moteurs Diesel

Type fixe et type marine, par A. P. Chalkley. Introduction par le D^r Diesel. Traduction française par Ch. Lordier, In-8° Cartonné 13 fr. 50, Broché 12 fr.

Ouvrages sur le béton armé

COSYN L. — **Traité pratique des constructions en béton armé.** Ouvrage établissant des formules simples et donnant des renseignements pratiques pour l'étude des constructions en béton armé. In-8°, avec 131 figures. Relié fr. 10.—

— **Exemples de calculs de construction en béton armé.** Calculs de résistance et dessins cotés d'organes et d'ouvrages. Détermination des dispositions les plus économiques. Recherche de simplification sur calculs usuels de résistance. Agencement, calcul et coût des coffrages. In-8° avec 235 figures et 10 abaques dans le texte, et 40 tableaux donnant 13000 nombres et coefficients simplifiant les calculs de résistance. Relié fr. 20.—

MAGNY A. V. — **La construction en béton armé.** Théorie et pratique. In-8°, avec figures et planches dans le texte. Relié fr. 20.—

MORSCH E. — **Le béton armé.** Etude théorique et pratique. Gr. In-8°, avec 350 figures. Relié 20 fr.

Braive J. — **Aide-mémoire de l'ingénieur-construc-
tueur de béton armé.** In-8°, avec figures. Relié fr. 15.—

NIVET A. — **Calcul du béton armé**, avec barèmes pour déterminer les dimensions. In-8°. Relié fr. 9.—

VAUBOURG H. — **Guide pratique du constructeur en ciment armé.** Gr. In-8°, avec figures. Relié fr. 15.

KERSTEN C. — **La construction en béton armé.** Guide théorique et pratique. 2 volumes In-8° :
1^{re} partie : *Calcul et exécution des formes élémentaires.* fr. 6.—
2^{me} partie : *Applications à la construction en élévation et en sous-sol.* fr. 9.—

TAYLOR W. & THOMSON S. — **Pratique de la construction en béton et mortier de ciment armés ou non armés.** avec établissement rationnel des prix de revient. In-8°, avec figures. Relié fr. 29.—

Téléphone N° 277

IMPRIMERIE

E. Toso & C^{ie}

SOCIÉTÉ ANONYME

LAUSANNE

- 8, Rue de la Louve, 8 -

Ruelle du Grand St-Jean

■ ■ ■

Spécialité d'impressions

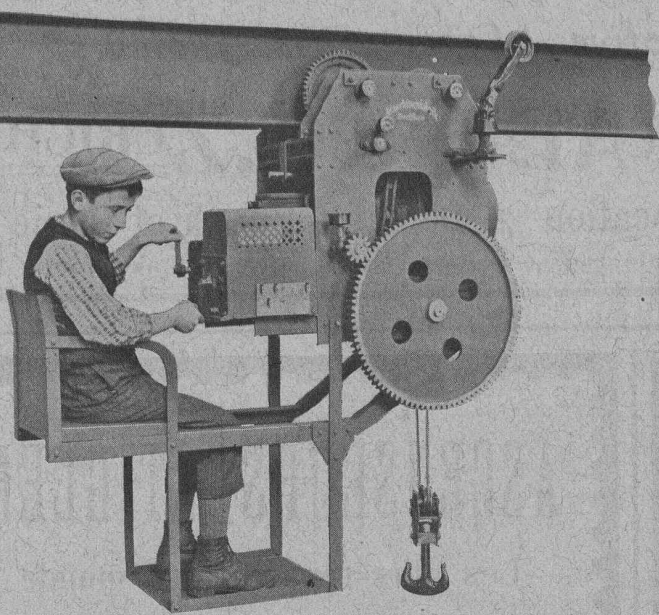
pour

Ingénieurs, Architectes et Entrepreneurs

ATELIERS DE CONSTRUCTION OERLIKON

OERLIKON PRÉS ZÜRICH ADR-TÉLEGR: USINE OERLIKON

S'ADRESSER AU BUREAU DE LAUSANNE, GARE DU FLON



Appareils
de levage en tous genres

TREUILS d'extraction

TREUILS transportables

Ponts roulants

Grues pivotantes

Grues à chevalets

Cabestans

Treuil, moufles, etc.

avec commande électrique.

Applications
électromécaniques.

Plaques
anal. sup.
pour
vapeur
surchauffée
et résistantes aux
hautes pressions,
aux acides, huiles,
etc.

S.A. Métal Vestit
Zurich



Jucker - Wegmann

A. JUCKER

successeur

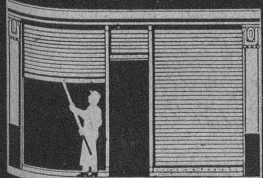
Papiers en gros

Zurich

4602

Spécialité de papiers
et toile à dessin et à
calquer, des meilleu-
res qualités, en rou-
leaux et feuilles.

F. GAUGER & CO
ZURICH



RIDEAUX
EN TÔLE D'ACIER ONDULÉE

Constructions en fer

Fenêtres en fer

Toitures vitrées sans mastic,
Système Wema

Tôles ondulées

Rideaux en tôle d'acier ondulée

La parfaite toiture



Capable de résister aux influences atmosphériques et du climat; un matériel pratique de toiture prêt à être appliqué, résistant à tous les éléments.

C. F. WEBER, S. A., MUTTENZ - BALE

CABLES ÉLECTRIQUES SOUS PLOMB
pour haute et basse tension, télégraphie, téléphonie et sonnerie
avec accessoires.

TUYAUX EN PLOMB

CABLES EN ACIER pour traction, ascenseurs, grues, ancrage, etc.

LIENS POUR ÉCHAFAUDAGE

Kabelwerke Brugg, A.-G.

vormals Otto Suhner & Co

BRUGG (Argovie)

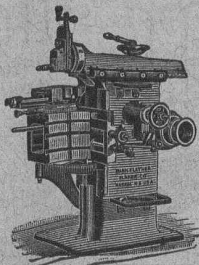
Société genevoise pour la construction
d'Instruments de Physique et de Mécanique 3007

5, Rue Gourgas — GENÈVE — Rue Gourgas, 5

Machines à froid et à glace
Compteurs d'électricité

Instruments pour GÉOMÈTRES - Appareils scientifiques

CATALOGUES FRANCO SUR DEMANDE



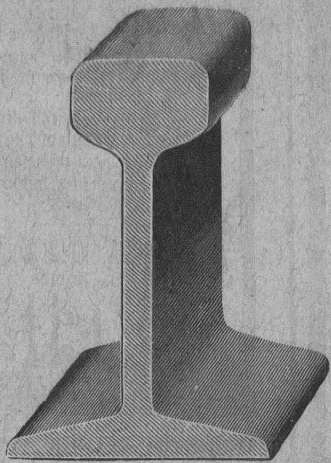
J. Lambercier & Co, Genève

* Fabrique d'Huiles et Graisses industrielles. *
SPÉCIALITÉ DE 239

Fournitures pour Usines

** Organes de transmissions. **
Arbres, Paliers, Courroies, Graisseurs, etc.

MACHINES, OUTILS AMÉRICAINS & AUTRES



Rails en acier et voies complètes

DANS TOUS LES PROFILS COURANTS

WAGONNETS-BASCULEURS — WAGONNETS A PLATEFORME
Locomotives, Locomobiles, Moteurs

ROBERT AEBI & C^o, ZURICH I

Vente et Location :: Dépôts à Zurich et Berne
Exposition nationale Suisse à Berne 1914: Exposant au groupe 19.

VITRAUX D'ART

H. WAVRE & C^{ie}

PEINTRES-VERRIERS

Avenue d'Ouchy, 2, Bât. C. F. F., Lausanne (Suisse).

VITRAUX D'ÉGLISES ET D'APPARTEMENTS

VERRES ET GLACES. SPÉCIALITÉ DE MONTAGE SUR CUIVRE
Décoration sur Opaline. — Restauration de Vitraux. 6581

TÉLÉPHONE 1346

Etudes

de chemins de fer, élaboration de plans de construction, projets, devis, expertises sont sérieusement et promptement fait par ::
B. EMCH, & BECKER, BERNE
Hirschengraben 10.

Usine pour Terrazzo et Maltafina

Hostettler & Ris

BERNE

Sable et grains de pierre, terrazzo, cubes mosaïques en toutes couleurs.

Crépissage „MALTAFINA“ Brevet + N° 56525
fini pour façades et tout usage.

ASCENSEURS STIGLER

Les plus répandus du monde

S'adresser à :

E. GAILLARD

ingénieur

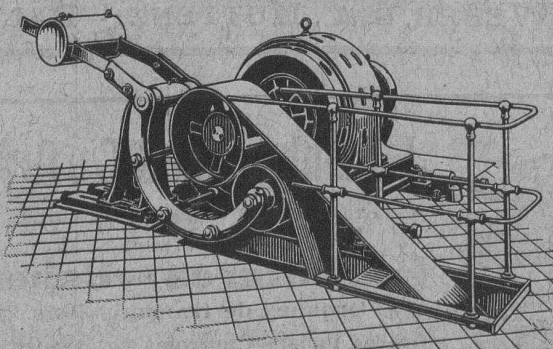
Avenue des Alpes

LAUSANNE

Téléphone 1-30



∞ SOCIÉTÉ DES USINES DE LOUIS DE ROLL ∞
SUCCURSALE: USINE DE CLUS CT. DE SOLEURE



Concessionnaire pour la Suisse
des

Transmissions „LENIX“ breveté

Transmission directe pour les plus grands rapports possibles. Pas de renvoi. Economie de force, de courroie et de place. Poulies enrouleuses sur billes.

Installations de transmissions complètes pour toutes les branches de l'industrie. Exécutions modernes avec paliers graisseurs automatiques et paliers à billes.

Embrayage Benn