

Zeitschrift: Bulletin technique de la Suisse romande
Band: 40 (1914)
Heft: 16

Werbung

Nutzungsbedingungen

Die ETH-Bibliothek ist die Anbieterin der digitalisierten Zeitschriften. Sie besitzt keine Urheberrechte an den Zeitschriften und ist nicht verantwortlich für deren Inhalte. Die Rechte liegen in der Regel bei den Herausgebern beziehungsweise den externen Rechteinhabern. [Siehe Rechtliche Hinweise.](#)

Conditions d'utilisation

L'ETH Library est le fournisseur des revues numérisées. Elle ne détient aucun droit d'auteur sur les revues et n'est pas responsable de leur contenu. En règle générale, les droits sont détenus par les éditeurs ou les détenteurs de droits externes. [Voir Informations légales.](#)

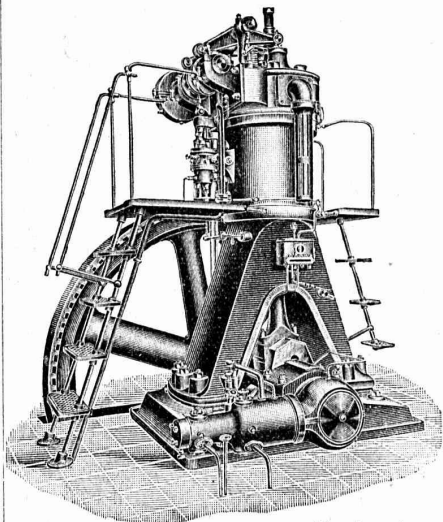
Terms of use

The ETH Library is the provider of the digitised journals. It does not own any copyrights to the journals and is not responsible for their content. The rights usually lie with the publishers or the external rights holders. [See Legal notice.](#)

Download PDF: 22.01.2025

ETH-Bibliothek Zürich, E-Periodica, <https://www.e-periodica.ch>

BENZ



Moteurs à huiles lourdes

Systeme „DIESEL“

sont reconnus

les meilleurs

sous tous

les rapports

Moteurs à essence, à pétrole, à gaz, etc., etc.

Locomotives pour chemins de fer à voie étroite.

Automobiles.

BENZ & Cie, S. A., Mannheim

Succursale : ZURICH

6, Fraumunsterstrasse

BREVETS D'INVENTION

MARQUES DE FABRIQUE-DESSINS-MODELES.
OFFICE GÉNÉRAL, FONDÉ EN 1888 LA CHAUX-DE-FONDS.

MATHEY-DORET Ing^r. Conseil

Ingénieurs
Constructeurs
Architectes
Entrepreneurs

EMPLOYEZ

La peinture FERROSOTER

MÉTALLIQUE ANTIROUILLE

La meilleure
La plus économique

Agents généraux pour la Suisse :

BIETTE & ENGLER

Rue du Nord, 2 — LAUSANNE

Téléphone 3749. Télégrammes: Biengimport, Lausanne

AVIS

Par suite de la mobilisation de l'armée suisse, le délai fixé dans le programme de concours pour la construction d'un

Hospice des vieillards

à Delémont est prorogé. Un avis ultérieur fera connaître le jour de l'expiration du nouveau délai.

Delémont, le 14 août 1914.

L'Administration de l'Hospice.

Notre fabrication de ciment prompt

TYPE GRENOBLE



Marque
POISSON

devient toujours plus importante. Notre produit national convient et s'impose partout où le ciment français de Grenoble peut être employé, car il possède la même prise et résistance et en outre une belle couleur grise.

Le ciment prompt marque poisson est le meilleur marché et se trouve en dépôt chez tous les revendeurs de matériaux de construction et les Sociétés d'entrepreneurs.

Jura-Cement-Fabriken, Aarau et Wildegg.

L'ÉCOLE LÉMANIA

LAUSANNE

prépare vite et très bien pour

POLYTECHNICUM

Ecole des Beaux-Arts Paris

Ecolespéciale d'architecture Paris

IMPORTANTE FABRIQUE

de la Suisse romande demande si possible de suite un

30N DESSINATEUR

bien au courant des constructions hydroélectriques et sachant les 2 langues. S'adresser par écrit avec certificats à l'appui et en indiquant prétentions sous chiffre A 25700 L à Haasenstein & Vogler, Lausanne.

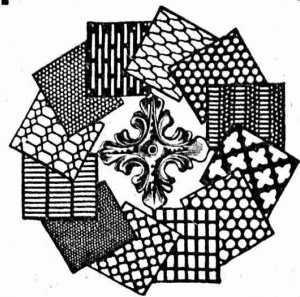
Jeune INGÉNIEUR

civil, cherche place comme débutant dans chantiers ou entreprises.

Adresser offres écrites sous chiffre N 25117 L à Haasenstein et Vogler, Lausanne.

BUREAU INTERNATIONAL DE
BREVETS D'INVENTION
GENÈVE SUISSE
E. IMER-SCHNEIDER
INGÉNIEUR-CONSEIL

Tôles perforées



H. HEER & Co
OLTEN 7381

Photographie technique et industrielle

Pl. St-Laurent, 24, **"LUNA"** LAUSANNE

Agrandissements et réductions de plans,
cartes géographiques et documents.
Photographies d'architecture, machines, etc.

6625

TÉLÉPHONE 318

GRANITS DU TESSIN

Société Anonyme H. Schulthess
Siège à PERSONICO, capital fr. 300,000
Direction à LAVORGO (Tessin)

Téléph. 9

ESCALIERS, BALCONS,
SOUBASSEMENTS, TRAVAUX de FAÇADE

SPÉCIALITÉS

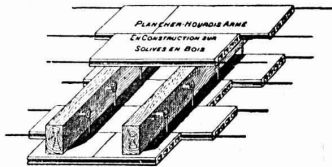
Granit fin blanc de Verzasca pour travaux soignés,
gneiss blanc pour revêtements d'escaliers en fer
ou en béton armé.

Références de 1^{er} ordre

Représentants :

à Genève M. A. GUELPA, Rue du Stand, 53
à La Chaux-de-Fonds, M. R. CHAPALLAZ, architecte

Système PERRET breveté



Plafond-hourdis armé s/solives en bois.

Ce système est le plus ancien et le seul armé dans les principes de la technique avec armature rationnelle.

S'applique s/fers T et sous béton armé, sans lambourdes (addition au brevet) avec écartement 2 m. et plus.

Prix et instructions pour la pose :

R. FRASSON, Agence pour la suisse
Valentin 18, LAUSANNE Téléphone 3865



Henri Brändli, Horgen

Fabrique de carton bitumé, ciment ligneux.

Asphaltages en tous genres

pour Travaux publics, Bâtiments, Chemins de fer, Ponts, Chaussées, etc.

Parquet sur asphalte.

Carrelage de bois mis en asphalte

Meilleures références.
Télégr. Henri Brändli.

Service soigné.
Téléphone N° 38.

E. BECK

PERLES, près BIENNE

Télégrammes : PAPPBECK

Téléphone.

FABRIQUE POUR :

Carton bitumé. — Ciment ligneux.

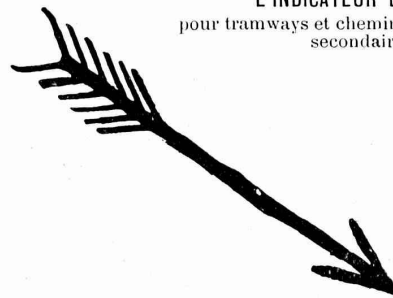
PLAQUES d'ASPHALTE pour Isolations en tous genres.

TAPIS D'ISOLATIONS — GOUDRON MINÉRAL RAFFINÉ

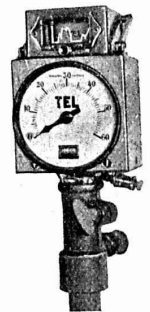
TRINIDAD ÉPURÉE 5269

Tous les produits d'Asphalte et de Goudron.

L'INDICATEUR DE VITESSE
pour tramways et chemins de fer électriques
secondaires.

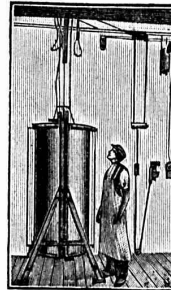


TEL



Sté Ame HASLER
BERNE

Table a dessin "UNERREICHT"
... Appareils héliographiques ...



INSTRUMENTS DE GÉODÉSIE
... ET D'ARPENTAGE ...

F. Weiland, Liebenwerda
Fabricant d'instruments de dessin et de mesurage

CLICHÉS SADAG

GENÈVE (Sécheron)
Autotypie. — Zincogravure.
Chromotypographie.
REPRÉSENTANT :
J. PACHE, Pré-du-Marché, 20.
LAUSANNE

H. ROD & C^{ie}
RENNES

FABRIQUE DE
Tuyaux, Carrelages et Briques
en ciment. 5881

Téléphone 8448

ENTREPRISES GÉNÉRALES
de VITRERIE en tous genres.
Atelier spécial de Vitraux d'Art.
ENCADREMENTS 5330

P. CHIARA
Pl. St-Laurent, Lausanne.

Verres de toutes sortes en gros et détail

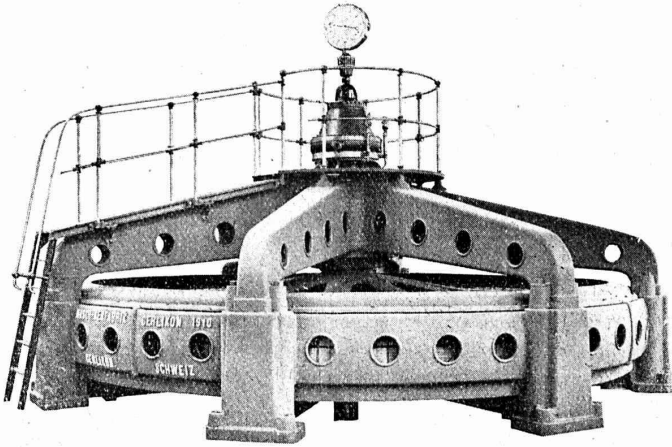
Manufacture de Papiers.
Stouky, Baumgartner & C^o
LAUSANNE et RENNES

Spécialité de Papiers utilisés dans
l'Industrie du Bâtiment

ATELIERS DE CONSTRUCTION OERLIKON

OERLIKON PRÈS ZÜRICH ADR-TÉLEGR. USINE OERLIKON

S'ADRESSER AU BUREAU DE LAUSANNE, GARE DU FLON



Générateurs

pour toute tension
et
— intensité pour —

Lumière * * * * *
* * * * * Force

* Electrochimie *

Moteurs * * * * *

* Transformateurs

Régulateurs
d'induction



Garniture de boîtes étoupes
Garnitures pour haute pression vapeur surchauffée — etc. —
S. A. Métal Vestil
Zurich

Jucker - Wegmann
A. JUCKER
successeur
Papiers en gros
Zurich 4602
Spécialité de papiers et toile à dessin et à calquer, des meilleures qualités, en rouleaux et feuilles.

F. GAUGER & CO.
- ZÜRICH -

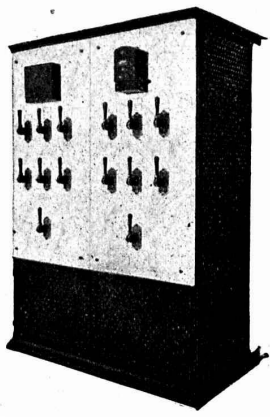
RIDEAUX
EN TÔLE D'ACIER ONDULÉE

Constructions en fer
Fenêtres en fer
Toitures vitrées sans mastic, Système Wema
Tôles ondulées
Rideaux en tôle d'acier ondulée

Société genevoise pour la construction
d'Instruments de Physique et de Mécanique 3007
5, Rue Gourgas — GENÈVE — Rue Gourgas, 5
Machines à froid et à glace
Compteurs d'électricité
Instruments pour GÉOMÈTRES - Appareils scientifiques
CATALOGUES FRANCO SUR DEMANDE

CARL MAIER, Fabrique d'appareils électriques

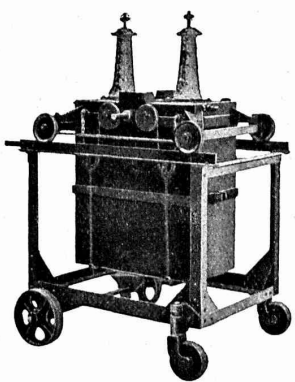
SCHAFFHOUSE

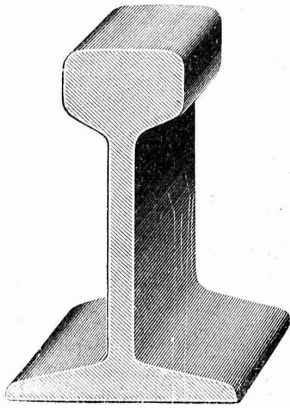


Spécialités :

*Interrupteurs et disjoncteurs à huile.
Relais et Transformateurs d'intensité.
Interrupteurs pour lignes aériennes.
Interrupteurs séparateurs. Parafoudres.
Coffrets de manœuvre pour haute et basse tension. Coupe-circuits à huile.*

Tableaux de distributions.





Rails en acier et voies complètes

DANS TOUS LES PROFILS COURANTS

WAGONNETS-BASCULEURS — WAGONNETS A PLATEFORME
Locomotives, Locomobiles, Moteurs

ROBERT AEBI & C^o, ZURICH I

Vente et Location :: Dépôts à Zurich et Berne
Exposition nationale Suisse à Berne 1914 : Exposant au groupe 19.

VITRAUX D'ART

H. WAVRE & C^{ie}

PEINTRES-VERRIERS

Avenue d'Ouchy, 2, Bât. C. F. F., Lausanne (Suisse).

VITRAUX D'ÉGLISES ET D'APPARTEMENTS
VERRES ET GLACES. SPÉCIALITÉ DE MONTAGE SUR CUIVRE
Décoration sur Opaline. — Restauration de Vitraux. 6581

TÉLÉPHONE 1346

Etudes

de chemins de fer, élaboration de plans de construction, projets, devis, expertises sont sérieusement et promptement fait par ::
B. EMCH, & BECKER, BERNE
Hirschengraben 40.

Usine pour Terrazzo et Maltafina

Hostettler & Ris

BERNE

Sable et grains de pierre, terrazzo, cubes mosaïques en toutes couleurs.

Crépissage „MALTAFINA“ Brevet + N° 56525 fini pour façades et tout usage.

ASCENSEURS STIGLER

Les plus répandus du monde

S'adresser à :

E. GAILLARD

ingénieur

Avenue des Alpes

LAUSANNE

Téléphone 1-30

EMBRAYAGE BENN

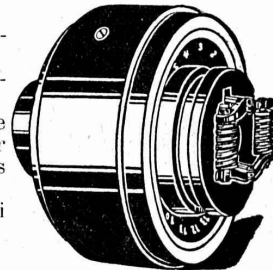
PROTÉGÉ DANS TOUS LES PAYS INDUSTRIELS par 29 BREVETS et de NOMBREUSES MARQUES DÉPOSÉES

L'*Embrayage* à friction, système *Benn*, a fait ses preuves dans des conditions de marche les plus difficiles.

C'est par un *Embrayage Benn* qu'est commandé le propulseur du nouveau brise-glace-russe « *Pierre-le-Grand* ».

La garantie imposée était que l'*embrayage* devait glisser quand le couple de torsion correspondrait à 3.100 chevaux-vapeur, ceci dans le but d'éviter que des ruptures se produisent si l'hélice venait à rencontrer de gros blocs de glace.

De tous les nombreux systèmes proposés, c'est l'*Embrayage Benn* qui fut choisi parce que, seul, il est capable de remplir cette condition.



Société des USINES de LOUIS de ROLL

Succursale : USINES DE CLUS (Canton de Soleure)