

Zeitschrift: Bulletin technique de la Suisse romande
Band: 40 (1914)
Heft: 2

Werbung

Nutzungsbedingungen

Die ETH-Bibliothek ist die Anbieterin der digitalisierten Zeitschriften. Sie besitzt keine Urheberrechte an den Zeitschriften und ist nicht verantwortlich für deren Inhalte. Die Rechte liegen in der Regel bei den Herausgebern beziehungsweise den externen Rechteinhabern. [Siehe Rechtliche Hinweise.](#)

Conditions d'utilisation

L'ETH Library est le fournisseur des revues numérisées. Elle ne détient aucun droit d'auteur sur les revues et n'est pas responsable de leur contenu. En règle générale, les droits sont détenus par les éditeurs ou les détenteurs de droits externes. [Voir Informations légales.](#)

Terms of use

The ETH Library is the provider of the digitised journals. It does not own any copyrights to the journals and is not responsible for their content. The rights usually lie with the publishers or the external rights holders. [See Legal notice.](#)

Download PDF: 14.03.2025

ETH-Bibliothek Zürich, E-Periodica, <https://www.e-periodica.ch>

BULLETIN TECHNIQUE DE LA SUISSE ROMANDE

ORGANE EN LANGUE FRANÇAISE DE LA

Société Suisse des Ingénieurs et des Architectes

AINSI QUE DE

l'Association des anciens élèves de l'Ecole d'Ingénieurs de l'Université de Lausanne

COMITÉ SUPÉRIEUR DE RÉDACTION :

Président: M. A. Rychner, architecte, à Neuchâtel. — Secrétaire: M. Henry Baudin, architecte, à Genève.

MEMBRES

FRIBOURG: MM. F. Broillet, architecte; H. Maurer, ingénieur; R. de Schaller, architecte. — VAUD: MM. Epitoux, architecte; W. Grenier, ingénieur, professeur honoraire de l'Université de Lausanne; E. Jost, architecte; Alph. Vautier, ingénieur. — GENEVE: MM. E. Imer-Schneider, ingénieur-conseil, Conseiller administratif; Paul Piccard, ingénieur-constructeur; Ch. Weibel, architecte. — NEUCHÂTEL: Ed. Elskes, ingénieur; A. Hotz, ingénieur cantonal; E. Prince, architecte. — VALAIS: E. de Stockalper, ingénieur.

CONSEIL D'ADMINISTRATION DE LA SOCIÉTÉ DU BULLETIN TECHNIQUE :

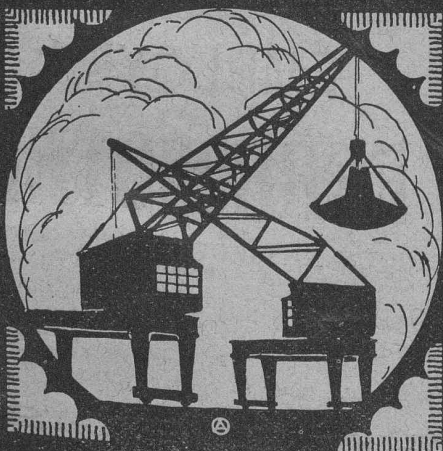
A. Palaz, professeur, président. — Meyer, architecte. — Dommer, ingénieur. — G. Imer, ingénieur, à Genève. — F. Rouge, libraire, à Lausanne.

PRIX DE L'ABONNEMENT :

Suisse: 1 an, 10 fr. Etranger: 12 fr. — Pour sociétaires: Suisse: 1 an, 8 fr. Etranger: 10 fr. — Prix du numéro: 75 cent.

LAUSANNE

RÉDACTION: 2, Rue du Valentin, D^r H. Demierre, ing. — ADMINISTRATION: Librairie F. Rouge & C^o, 6, rue Haldimand.



DEUTSCHE MASCHINENFABRIK A. G. DUISBURG-sur-le-Rhin

Bureau: ROBERT AEBI & C^o, ZURICH I, Löwenstr. 69

Installations et Grues de Ports

Ponts de chargement, Basculeurs de wagons :: Grues
tournantes et à portique : Grues de manœuvre à vapeur

Installations de transport et de chargement

VENTILATEURS

INSTALLATION MODERNES de VENTILATION
et de DEPOUSSIERAGE

Séchoirs — Chauffages centraux

FRITZ WUNDERLI, Fabrique de Machines, USTER (Zurich)

ARBRES DE TRANSMISSION



Montandon & C^{ie} S. A., Bienne

Fers et Aciers étirés de précision sur tous



Aciers laminés à froid jusqu'à 300 mm. de largeur.
Feuillard pour emballages, sans scories. 6635

MATÉRIEL

DE

Perforation mécanique

ET DE

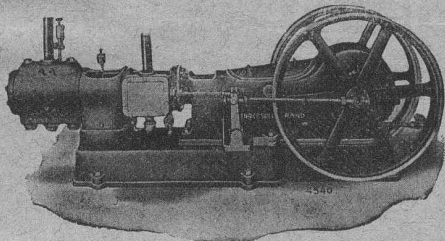
SONDAGE

Outils pneumatiques

POUR

RIVETAGE - BURINAGE - PERÇAGE
ALÉSAGE - TARAUDAGE, etc.

COMPRESSEURS D'AIR



C^{ie} Ingersoll-Rand

33, rue Réaumur, 33 — PARIS

AGENTS GÉNÉRAUX ;

Suisse allemande : MM. von ARX & C^{ie}, Zurich, 16, Seideng.
Suisse franç. : Maison PETITPIERRE fils & C^{ie}, Neuchâtel.

Société Anonyme UNION, à BIENNE (Suisse).

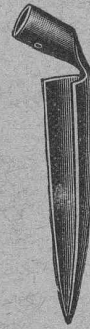
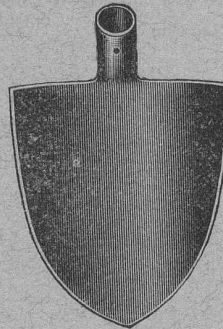
Première Fabrique Suisse de CHAINES SOUDÉES
par procédé électrique breveté.
CHAINES en TOUS GENRES



pour l'Industrie et l'Agriculture.

CHAINES CALBRÉES & ÉPROUVÉES de la plus haute résistance
pour Grues et Monte-Charges.

N.B. — La chaîne courante n'est vendue que par les marchands de fer.



Pelles, p'oches, aciers, manches,
brouettes, câbles, Cordages,
mouffles, palans, treuils, etc.

GRANDE GRUE TOURNANTE
à tourelle.

D R G M. Bétonnières

Concasseurs à pierre

Machines à laver le sable

Moteurs industriels

Moulins à sable, Treuils,

Voies, Vagonnets, etc.

GEORGES LÖEWER

Téléph. 691

VEVEY

Vente et location

MACHINES ET OUTILS POUR ENTREPRISES

INSTALLATION COMPLÈTE — DEVIS GRATUIT

Ingénieurs
Constructeurs
Architectes
Entrepreneurs

EMPLOYEZ

La peinture FERROSOTER

MÉTALLIQUE ANTIROUILLE

La meilleure

La plus économique

Agents généraux pour la Suisse :

BIETTE & ENGLER

Rue du Nord, 2 — LAUSANNE

Téléphone 3749. Télégrammes: Biengimport, Lausanne

E. Bernheim-Vœgeli, à Berne

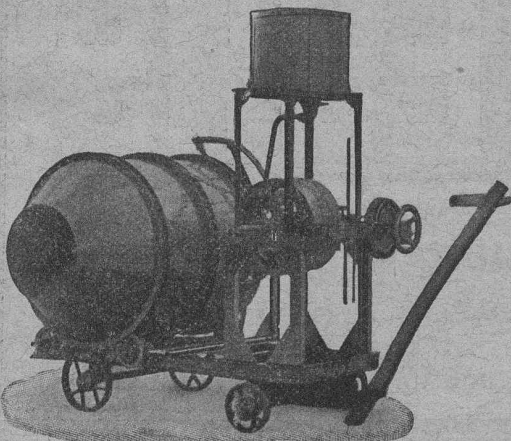
Bétonnières brevetées

Simple! Pratique! Bon Marché!

Mélange continu ou périodique

PLUS DE 20 MACHINES FONCTIONNENT SUR LA PLACE DE BERNE

Demandez catalogue spécial



ARSAG LIFTS

Ascenseurs et monte-charges de tous les systèmes

S.A. Arsag Fabrique d'Ascenseurs de Seebach SEEBACH-ZURICH.

Za 1534 g.

Entrepreneurs !!

Locomotives

Achat

Dragues

Pelles à vapeur

Voies

Wagonnets

Location

Schweiz. A. G. für Feld & Kleinbahnen-Bedari

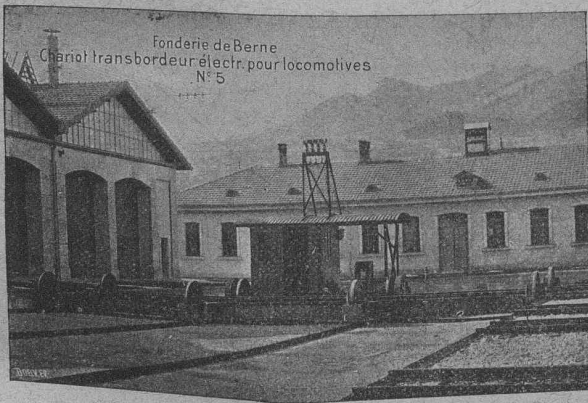
ORENSTEIN & KOPPEL

ZURICH I

Dépôts à Renens près Lausanne, à Schlieren et à Bâle.

SOCIÉTÉ DES USINES de Louis de ROLL

SUCCURSALE : FONDERIE de BERNE. Fournit :



Fonderie de Berne
Chariot transbordeur électr. pour locomotives
N° 5

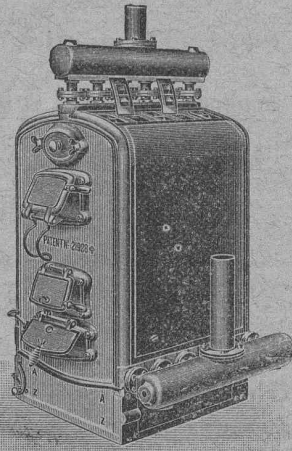
Appareils de levage : Ponts roulants, Grues pivotantes ou électrique. Monte-charges hydrauliques, électriques ou à courroie.

Matériel de chemins de fer : Ponts tournants et Chariots transbordeurs pour wagons et pour locomotives, commandés à bras, par machines à vapeur ou par moteurs électriques.

Branchements et croisements pour voies étroites et voies normales, pour rails Vignol et rails à gorge.

BARRIÈRES avec ou sans arrêts et sonneries. Superstructures à crémaillères. Chemins de fer funiculaires. (Freins brevetés). Depuis le commencement de 1898 la Fonderie de Berne a fourni 76 funiculaires.

Barrages, installations métalliques et mécaniques pour barrages (vannes, écluses, grilles, treuils, etc.). Machines pour la fabrication des Briques en Ciment. Renseignements sur des installations faites, références. Projets et devis sont à disposition.



Installations
5615 DE
CHAUFFAGES CENTRAUX
de tous systèmes
ET DE
Services d'eau chaude

Bains. Buanderies.

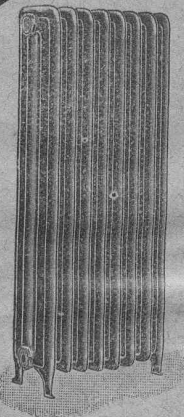
Séchoirs.

Brevet Suisse
N° 21,928.

FABRIQUE de CHAUFFAGE CENTRAL BERNE S.A.
Ancienne Maison J. RUEF
OSTERMUNDIGEN *

Appareils
de Désinfection
et de Stérilisation.
Prospectus et devis sur demande

Fabrication des CHAUDIÈRES
RADIATEURS dans nos propres usines.
Bureau à Montreux, av. des Alpes 8.



BAUMANN FRÈRES

Ateliers pour la construction de ressorts en tous genres



Rüti
(ZURICH)

Ressorts en fil d'acier de 0,2-50 mm. d'épaisseur, en fil de laiton, nickel et bronze, pour tous machines et appareils.

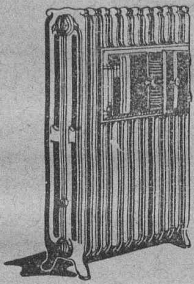
Ressorts en tôle d'acier trempé bleui.

Rondelles à ressort.

Articles techniques pour l'industrie textile.

(Calculs pour la capacité de charge à la disposition de nos clients)

CHAUFFAGE et VENTILATION



Guénoud & Pelet

Ingénieurs-Constructeurs

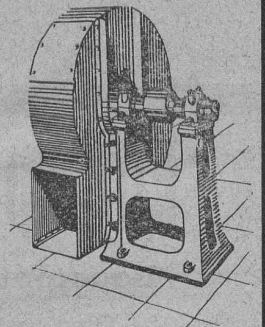
St-ROCH 3 et 5

LAUSANNE

Téléphone 586



Tôlerie - Poêlerie - Chaudronnerie



Chauffages centraux à eau chaude et à vapeur
Cuisines d'Hôtels, Restaurants et Pensions
Buanderies et Blanchisseries

Aération et Dépoussiérage
Transports pneumatiques
Tirage forcé direct et induit
Humidification et élimination des buées

CAMILLE BAUER, BALE

Lampes portatives „Réforme“ en matière isolante

avec ou sans verre.

Conformes aux prescriptions suisses et allemandes.

Dépôts à Bâle et à St-Ludwig

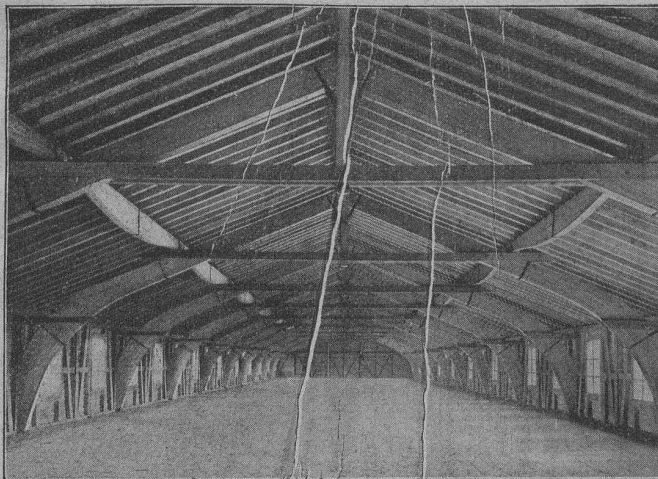
PRIX COURANT GRATIS SUR DEMANDE

Isolateurs pour haute et basse tension de la fabrique de
porcelaine Merkelsgrün a. Karlsbad.



Nouveau procédé de constructions en bois brevetées „Système Hetzer“

Brevets suisses : 24405, 33871, 40409, 50660. — 17 brevets étrangers.



Poutres composées paraboliques pour de grandes surcharges et pour portées jusqu'à 8 m.

Chevrons cintrés formant ossature et permettant d'obtenir des combles complètement libres. Ces chevrons s'appliquent en particulier aux immeubles de rapport et aux villas pour des toitures de forme quelconque.

Fermes spéciales pour toitures, poutres ainsi que toutes autres constructions pour remplacer les fermes en bois usuelles ainsi que les poutres métalliques assemblées : ces fermes s'appliquent très avantageusement à tous genres de constructions à grande portée telles que : manèges, salles de gymnastique, églises, hôtels, cantines, entrepôts et bâtiments d'usines, hangars pour ballons, aéroplanes et autres buts, coupotes, passerelles, etc.

Avantages : Construction offrant toute garantie au point de vue statique, exécution et montage rapides, économie, simplicité, etc.

Applications multiples. — Excellentes références.
Garantie absolue.

On est prié de demander les catalogues.

Propriétaire des brevets pour la Suisse :

Société suisse pour nouvelles constructions en bois,
système Hetzer (S. A.), ZURICH I
Stampfenbachstrasse 17/IV^{me} chambre 308. Téléph. 111,81.
Projets, offres et surveillance des travaux.

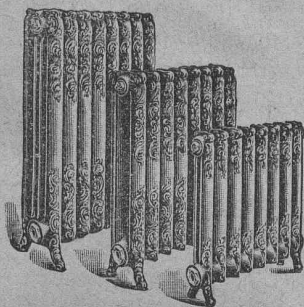
Concessionnaire et entrepreneur pour la Suisse française :

Ed. Bugnion, entreprise de charpente, Lausanne

„CALORIE“ S. A.

CHAUFFAGE :: VENTILATION
LAUSANNE

TÉLÉPHONE 3902



Chauffages centraux
de tous systèmes

Installation de Cuisines d'Hôtels

NOUVELLE CHAUDIÈRE

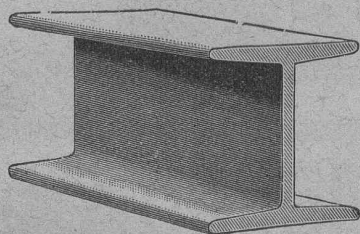
Brevetée (notre type E. R.)
toute en forte tôle

MAX SCHMIDT & C^{ie}

LAUSANNE

Fers

I B



profils
spéciaux

de Diffedirngen

Larges plats, U, zorès, cornières.

Fabrique Suisse de CIMENT PORTLAND

St. SULPICE (Neuchâtel)

FONDÉE EN 1878

Production annuelle : 40,000 tonnes

Renommé pour la pierre artificielle,
les enduits et le béton armé.



ENTREPOTS PETITPIERRE & C^{ie}, NEUCHÂTEL.
Béton de ciment armé St. Sulpice.

Usine à St. Sulpice (Neuchâtel). — Station St. Sulpice R. V. T
Télégr.: Portland St. Sulpice N^o. Téléphone: Fleurier N^o. 40

Technicum du Locle

Etudes théoriques et Travail pratique.

Sections de Techniciens.

Sections de Praticiens.

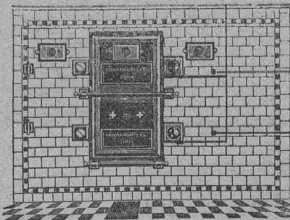
Ecole d'Horlogerie

et Branches annexes.

Ecole de Mécanique.

Ecole d'Electrotechnique.

Règlement, programmes et tous renseignements par
l'Administration du Technicum du Locle.



Maison spéciale pour la construction de

**Fours
à vapeur**

Math. H. Bungartz, S. A., Zurich I
achstrmenab Sd17 — Téléphone 8863.
Za1361g

Installations complètes
pour boulangeries et pâtisseries

Excellentes références

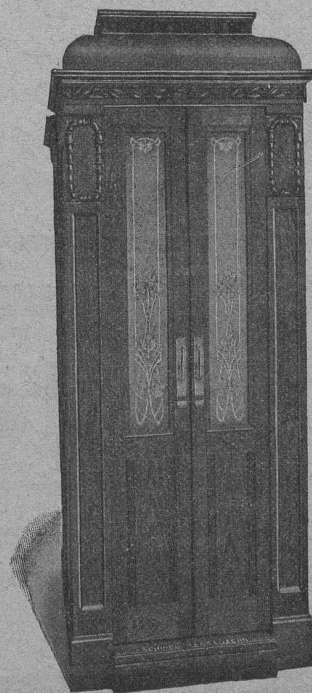
Devis et visite d'ingénieur gratuits

ASCENSEURS ET MONTE-CHARGES

électriques, hydrauliques, à transmission.

Schindler & C^{ie}, Lucerne

Bureau et atelier à LAUSANNE



Cuénoud & Pelet

Ingénieurs-Constructeurs

- Rue St-Roch, 3 et 5 -

Commande par boutons
par corde, par volant.

— Marche silencieuse —

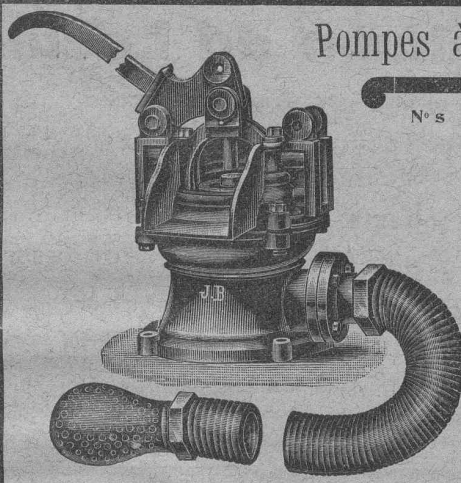
Parachute infallible

4000 installations en fonctions.

Renseignements, Dessins,

Devis et Prix-courants
gratis sur demande.

Pompes à membrane



N°s	I	II
	18000	1.24000 l.
	par heure	

J. BRUN & C^{ie}

NEBIKON (Lucerne)

Fabrique
de machines

©

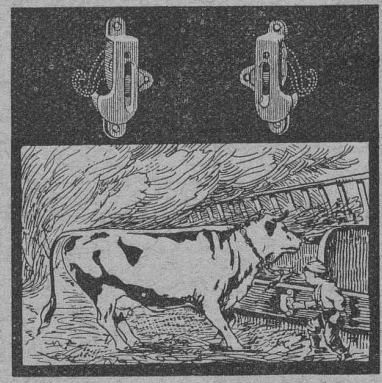
Tous les articles
pour
entreprise

BREVETS D'INVENTION
MARQUES DE FABRIQUE.-DESSINS.-MODÈLES.
OFFICE GÉNÉRAL, FONDÉ EN 1888 LA CHAUX-DE-FONDS.
MATHEY-DORET Ing^r Conseil

Photographie technique et industrielle
Pl. St-Laurent, 24, „LUNA“ LAUSANNE

*Agrandissements et réductions de plans,
cartes géographiques et documents.*
Photographies d'architecture, machines, etc.

0625 TÉLÉPHONE 318



SIMPLEX
Brevet + 44644

Appareil-attache de sûreté
pour bétail

*Très précieux en cas d'incendie
comme aussi
pour l'usage journalier*

Maniement facile

Demandez prospectus

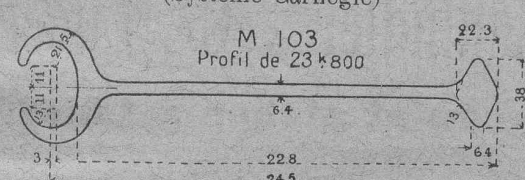
MILAN 1911 Médaille d'argent

F. KOCHER, NYON

A. MOREL, Atelier d'Héliographie

Jumelles, 2 **LAUSANNE** Téléphone 327
Héliographies **Papiers** Procédé à sec

PALPLANCHES
(Système Carnegie)



en magasin à
LAUSANNE
FRANCILLON & C^{ie}

Exploitation de Marbre de la carrière de Daviaz
MASSONGEX (Valais).

Pierre dure qualité exceptionnelle (supérieure mais assimilable à celle de Collombey et Arvel), à grain fin homogène gris-clair, rose-vert, résistant à plus de 4600 kilos au centimètre carré; inaltérable aux intempéries. — Pour travaux de constructions soignées: Pierre de taille de premier choix pour bâtiments, marbreries, travaux d'art, etc. Tufs sciés et d'ornement.

Envoi d'échantillons et devis sur vu des plans et dessins soumis.

Vente de Mastie Meyer à froid pour pierres.

Cette carrière, en bon état d'exploitation et bien outillée, serait cédée au besoin à un preneur intelligent connaissant la partie. Conditions avantageuses.

C. CHAMOREL
Entrepreneur et marchand de pierres, La Borde, Lausanne

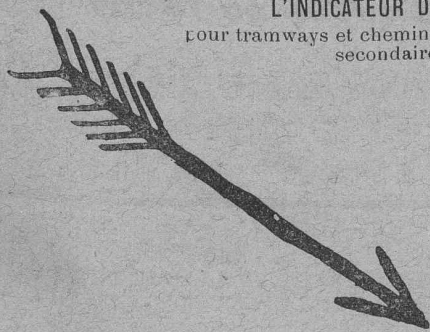
Cérésite

Brevetée
s. g. d. g.

G. BOSSHARD
14, Blaue-Fahnenstrasse, 14
ZURICH
Téléphone 71-75

Hydrofuge incomparable rendant le mortier rigoureusement
impermeable

L'INDICATEUR DE VITESSE
 Pour tramways et chemins de fer électriques
 secondaires.



TEL



Sté Ame HASLER
 BERNE

E. BECK

PERLES, près BIENNE

Télégrammes: PAPPBECK

Téléphone.

FABRIQUE POUR:

Carton bitumé. — Ciment ligneux.

PLAQUES d'ASPHALTE pour Isolations en tous genres.

TAPIS D'ISOLATIONS — GOUDRON MINÉRAL RAFFINÉ

TRINIDAD ÉPURÉE 5269

Tous les produits d'Asphalte et de Goudron.



Fabrique d'Explosifs

Téléphone **URDORF** (Canton
 Schlieren No 27 de Zurich)

Explosifs de sûreté

Détonateurs. Mèches à mine.

Gélatine-Westfalite qualités diverses pour tunnels et pour travaux
 sous l'eau.

Brevet suisse

Westfalite espèce en poudres } pour roche dure à
 carrière

Persalite demi-plastique

Pétroclastite } Remplaçant complètement
 la poudre de mine

Salpêtre minier

Pour tous genres de travaux.

Transport par chemin de fer
 sans formalité.

Incongelables.

Agence générale pour la Suisse française: Petitpierre fils & Co, Neuchâtel.

CLICHÉS SADAG

GENÈVE (Sécheron)

Autotypie. — Zincogravure.

Chromotypographie.

REPRÉSENTANT:

J. PACHE, Pré-du-Marché, 20.

LAUSANNE

H. ROD & Co
 RENENS

FABRIQUE DE
 Tuyaux, Carrelages et Briques
 en ciment. 5881

Téléphone 8448

ENTREPRISES GÉNÉRALES
 de VITRERIE en tous genres.
 Atelier spécial de Vitraux d'Art.

ENCADREMENTS 5330

P. CHIARA

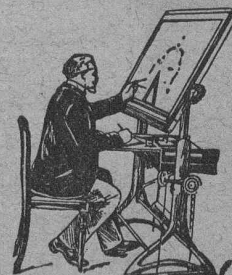
Pl. St-Laurent, Lausanne.

Verres de toutes sortes en gros et détail

Manufacture de Papiers.
 Stouky, Baumgartner & Co
 LAUSANNE et RENENS

Spécialité de Papiers utilisés dans
 l'Industrie du Bâtiment

... Appareils héliographiques ..
 Table à dessin "UNERREICHT"



INSTRUMENTS DE GÉODÉSE
 ... ET D'ARPENTAGE ...

F. Weiland, Liebenwerda
 Fabricant d'instruments de dessin et de mesurage



Henri Brändli, Horgen

Fabrique de carton bitumé, ciment ligneux.

Asphaltages en tous genres

pour Travaux publics, Bâtiments, Chemins de fer, Ponts, Chaussées, etc.

Parquet sur asphalte.

Carrelage de bois mis en asphalte

Meilleures références.

Télégr.: Henri Brändli.

Service soigné.

Téléphone N° 83.

PARQUETERIE D'AIGLE (Fondée en 1855)

**MILAN 1906 Diplôme d'honneur
avec Médaille d'or**

Médailles d'or : 7446
Yverdon 1894. Genève 1896. Vevey 1901.

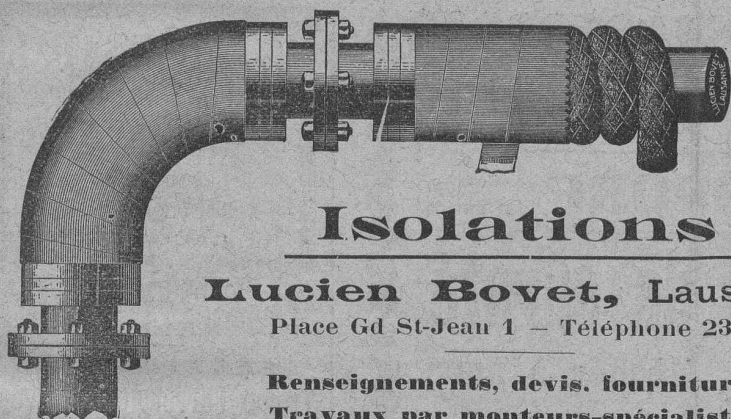
Représentée : à Lausanne par M. J. MERLE, Maupas, 13,
à Montreux par M. Alb. CHENEVAL, rue du Théâtre,
à Genève par M. Claude MERLE, rue des Sources, 9.

Gétaz & Romang • VEVEY - LAUSANNE MONTREUX, CHATEL ST-DENIS

MATÉRIAUX DE CONSTRUCTION

Fabrique de carreaux en ciment comprimé et de
Tuyaux en ciment
Carreaux céramiques pour dallages

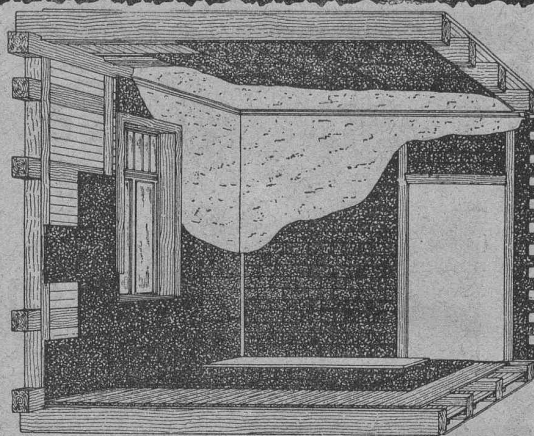
Faïences pour revêtements
Articles sanitaires pour Bains, Toilettes, W. C. etc.
Expositions à Lausanne et à Vevey



Isolations

Lucien Bovet, Lausanne
Place Gd St-Jean 1 - Téléphone 2339

Renseignements, devis, fournitures.
Travaux par monteurs-spécialistes.



Fabrique d'Appareillage électrique

Sprecher & Schuh

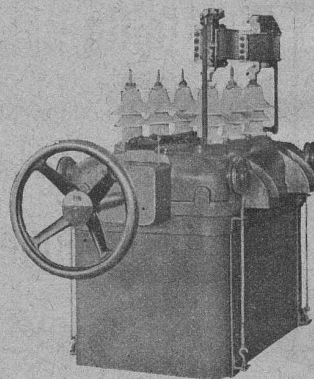
SOCIÉTÉ ANONYME



AARAU



DISJONCTEURS "A" HUILE
avec dispositif de commande
-- électrique à distance --



Fabrique de Chauffage Central et Poélerie Moderne

C. SAMBUC FILS, ing.

LAUSANNE

SPÉCIALITÉ DE :

Chauffages centraux.

Installations de cuisines.

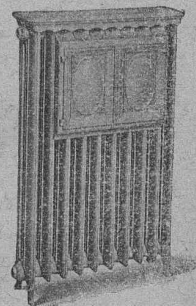
Dernières installations exécutées :

6414

Usine à gaz de Malley (bâtiments d'administr.) Galeries du Commerce (Chauff.),
Hôtel Mirabeau (Cuisines et Chauffage). Imprimeries réunies, à Lausanne.
Schweizerhof, Hôtel National, Zermatt (Cuisines)



Thermo



Exposition internationale Milan 1906 : Diplôme d'honneur et Médaille d'or.