

**Zeitschrift:** Bulletin technique de la Suisse romande  
**Band:** 40 (1914)  
**Heft:** 18

## Werbung

### Nutzungsbedingungen

Die ETH-Bibliothek ist die Anbieterin der digitalisierten Zeitschriften. Sie besitzt keine Urheberrechte an den Zeitschriften und ist nicht verantwortlich für deren Inhalte. Die Rechte liegen in der Regel bei den Herausgebern beziehungsweise den externen Rechteinhabern. [Siehe Rechtliche Hinweise.](#)

### Conditions d'utilisation

L'ETH Library est le fournisseur des revues numérisées. Elle ne détient aucun droit d'auteur sur les revues et n'est pas responsable de leur contenu. En règle générale, les droits sont détenus par les éditeurs ou les détenteurs de droits externes. [Voir Informations légales.](#)

### Terms of use

The ETH Library is the provider of the digitised journals. It does not own any copyrights to the journals and is not responsible for their content. The rights usually lie with the publishers or the external rights holders. [See Legal notice.](#)

**Download PDF:** 22.01.2025

**ETH-Bibliothek Zürich, E-Periodica, <https://www.e-periodica.ch>**

## CHERCHÉ

les années avant 1902, et les années 1906, 1907, 1908 et 1909 du Bulletin Technique de la Suisse romande

Offres avec indication du prix au Secrétariat de la Société suisse des Ingénieurs et des Architectes, Zurich 1, Paradeplatz 2.

## Brevet à exploiter.

Les propriétaires du brevet suisse Henry Selby Hele-Shaw et Francis Leigh Martineau, du 25 août 1911, N° 58544, pour : « Dispositif de transmission hydraulique de force motrice à une resp. aux roues d'un

véhicule » désirent entrer en relation avec des fabricants suisses, en vue de la fabrication de l'article breveté, et seraient disposés à céder des licences d'exploitation ou à vendre leur brevet.

Prière d'adresser les offres ou propositions à M. E. Imer-Schneider, ingénieur-conseil, 8 B<sup>d</sup> James-Fazy, à Genève, qui les transmettra volontiers à qui de droit.



**BREVETS D'INVENTION**  
MARQUES DE FABRIQUE-DESSINS-MODÈLES  
OFFICE GÉNÉRAL, FONDÉ EN 1888 LA CHAUX-DE-FONDS.  
**MATHEY-DORÉ** Ing<sup>r</sup>. Conseil



## GRANITS DU TESSIN

Société Anonyme H. Schulthess  
Siège à PERSONICO, capital fr. 300,000  
Direction à LAVORGIO (Tessin)

Téléph. 9

ESCALIERS, BALCONS,  
SOUBASSEMENTS, TRAVAUX de FAÇADE

### SPÉCIALITÉS

Granit fin blanc de Verzasca pour travaux soignés,  
gneiss blanc pour revêtements d'escaliers en fer  
ou en béton armé.

Références de 1<sup>er</sup> ordre

Représentants :

à Genève M. A. GUELPA, Rue du Stand, 53  
à La Chaux-de-Fonds, M. R. CHAPALLAZ, architecte

## Technicum du Locle

Etudes théoriques et Travail pratique.

Sections de Techniciens.

Sections de Praticiens.

Ecole d'Horlogerie

et Branches annexes.

Ecole de Mécanique.

Ecole d'Electrotechnique.

Règlement, programmes et tous renseignements par  
l'Administration du Technicum du Locle.

## MATÉRIEL D'OCCASION

voies, vagonnets - basculants, locomotives,  
excavateurs, moteurs, pompes. outils, etc.  
Matériel roulant et machines d'entreprise.

**Sté Ame RUBAG, Zurich I.**

**CABLES ÉLECTRIQUES SOUS PLOMB**  
pour haute et basse tension, télégraphie, téléphonie et sonnerie  
avec accessoires.

**TUYAUX EN PLOMB**

**CABLES EN ACIER** pour traction, ascenseurs, grues, ancrage, etc.

**LIENS POUR ÉCHAFAUDAGE**

**Kabelwerke Brugg, A.-G.**

vormals Otto Suhner & Co

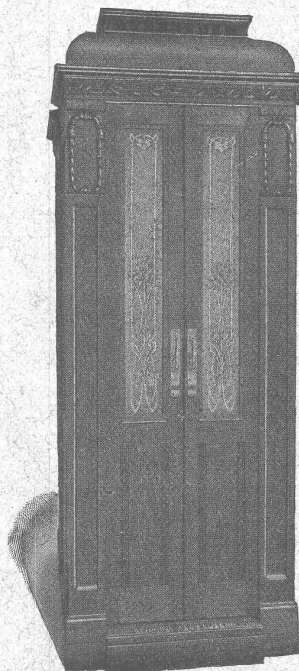
BRUGG (Argovie)

## ASCENSEURS ET MONTE-CHARGES

électriques, hydrauliques, à transmission.

# Schindler & C<sup>ie</sup>, Lucerne

### Bureau et atelier à LAUSANNE



## Cuénoud & Pelet

Ingénieurs-Constructeurs

- Rue St-Roch, 3 et 5 -

Commande par boutons  
par corde, par volant.

— Marche silencieuse —

Parachute infallible

4000 installations en fonctions

Renseignements, Dessins,  
Devis et Prix-courants  
gratuits sur demande.



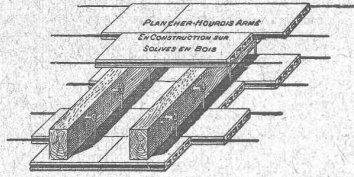
Photographie technique et industrielle  
 Pl. St-Laurent, 24, **LUNA** LAUSANNE

Agrandissements et réductions de plans,  
 cartes géographiques et documents.  
 Photographies d'architecture, machines, etc.

6625

TÉLÉPHONE 318

**Système PERRET breveté**



Plafond-hourdis armé s/ solives en bois.

Ce système est le plus ancien et le seul armé dans les principes de la technique avec armature rationnelle.

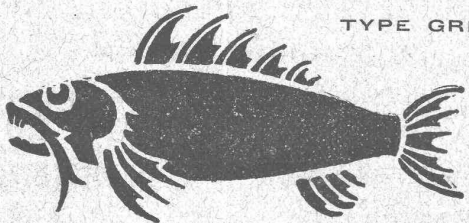
S'applique s/ fers **T** et sous béton armé, sans lambourdes (addition au brevet) avec écartement 2 m. et plus.

Prix et instructions pour la pose :

**R. FRASSON, Agence pour la suisse**  
 Valentin 18, LAUSANNE Téléphone 3865

**Notre fabrication de ciment prompt**

TYPE GRENOBLE



devient toujours plus importante. Notre produit national convient et s'impose partout ou le ciment français de Grenoble peut être employé, car il possède la même prise et résistance et en outre une belle couleur grise.

Le ciment prompt marque poisson est le meilleur marché et se trouve en dépôt chez tous les revendeurs de matériaux de construction et les Sociétés d'entrepreneurs.

Jura-Cement-Fabriken, Aarau et Wildegg.

**E. BECK**

PERLES, près BIENNE

Télégrammes: PAPPBECK

Téléphone.

FABRIQUE POUR :

**Carton bitumé. — Ciment ligneux.**

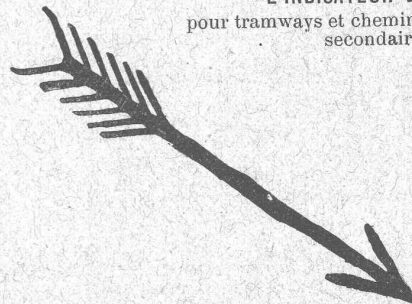
PLAQUES d'ASPHALTE pour Isolations en tous genres.

**TAPIS D'ISOLATIONS — GOUDRON MINÉRAL RAFFINÉ**

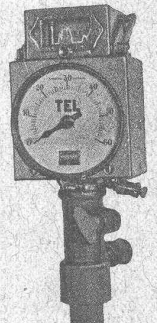
**TRINIDAD ÉPURÉE** 5269

Tous les produits d'Asphalte et de Goudron.

L'INDICATEUR DE VITESSE  
 pour tramways et chemins de fer électriques  
 secondaires.

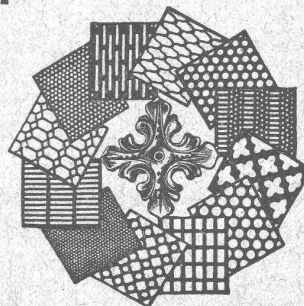


TEL



Sté Ame HASLER  
 BERNE

**Tôles perforées**



**H. HEER & Co**

OLTEN

7381

**CLICHÉS SADAG**

GENÈVE (Sécheron)

Autotypie. — Zincogravure.

Chromotypographie.

REPRÉSENTANT :

J. PACHE, Pré-du-Marché, 17.

LAUSANNE

**H. ROD & Cie**  
 RENENS

FABRIQUE DE  
 Tuyaux, Carrelages et Briques  
 en ciment. 5881

Téléphone 8448

ENTREPRISES GÉNÉRALES  
 de VITRERIE en tous genres.  
 Atelier spécial de Vitraux d'Art.

ENCADREMENTS 5330

**P. CHIARA**

Pl. St-Laurent, Lausanne.

Verres de toutes sortes en gros et détail

Manufacture de Papiers.  
 Stouky, Baumgartner & Co  
 LAUSANNE et RENENS

Spécialité de Papiers utilisés dans  
 l'Industrie du Bâtiment



**Henri Brändli, Horgen**

Fabrique de carton bitumé, ciment ligneux.

**Asphaltages en tous genres**

pour Travaux publics, Bâtiments, Chemins de fer, Ponts, Chaussées, etc.

Parquet sur asphalte.

Carrelage de bois mis en asphalte

Meilleures références.  
 Télégr. Henri Brändli.

Service soigné.  
 Téléphone N° 38.



Ingénieurs  
Constructeurs  
Architectes  
Entrepreneurs

# EMPLOYEZ La peinture FERROSOTER

MÉTALLIQUE ANTIROUILLE

La meilleure  
La plus économique

Agents généraux pour la Suisse :

**BIETTE & ENGLER**

Rue du Nord, 2 — LAUSANNE

Téléphone 3749. Télégrammes. Biengimport, Lausanne

Jucker - Wegmann  
**A. JUCKER**  
successeur

Papiers en gros

Zurich 4602

Spécialité de papiers et toile à dessin et à calquer, des meilleures qualités, en rouleaux et feuilles.

**ANTICALOR** supprime l'échauffement des paliers et sert lors de la mise au point des machines neuves

S. A. Métal Vestit  
Zurich



**F. GAUGER & C<sup>o</sup>**  
- ZÜRICH -



**RIDEAUX**  
EN TÔLE D'ACIER ONDULÉE

## Constructions en fer

Fenêtres en fer

Toitures vitrées sans mastic,  
Système Wema

Tôles ondulées

Rideaux en tôle d'acier ondulée

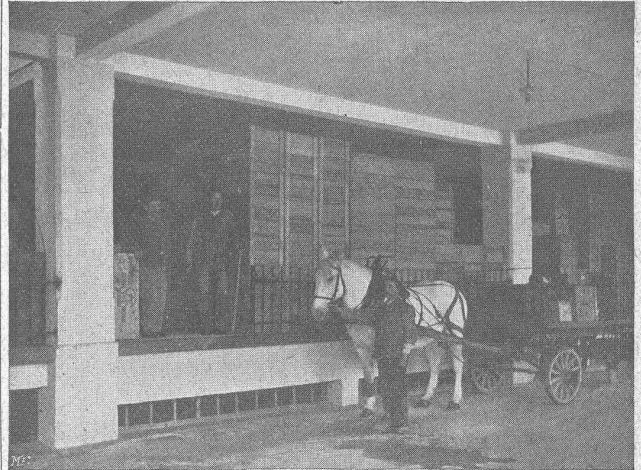
## Fabrique Suisse de CIMENT PORTLAND

**St. SULPICE** (Neuchâtel)

FONDÉE EN 1878

Production annuelle : 40,000 tonnes

Renommé pour la pierre artificielle,  
les enduits et le béton armé.



ENTREPOTS PETITPIERRE & C<sup>ie</sup>, NEUCHÂTEL.  
Béton de ciment armé St. Sulpice.

Usine à St. Sulpice (Neuchâtel). — Station St. Sulpice R. V. T.  
Télégr.: Portland St. Sulpice N<sup>o</sup>. Téléphone: Fleurier N<sup>o</sup> 10

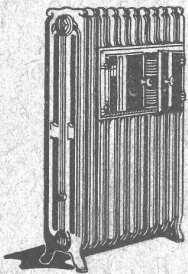
Société genevoise pour la construction  
d'Instruments de Physique et de Mécanique 3007

5, Rue Gourgas — GENÈVE — Rue Gourgas, 5

**Machines à froid et à glace**  
**Compteurs d'électricité**

Instruments pour GÉOMÈTRES - Appareils scientifiques  
CATALOGUES FRANCO SUR DEMANDE

# CHAUFFAGE et VENTILATION



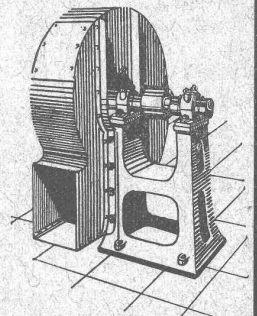
## Guénoud & Pelet

Ingénieurs-Constructeurs

St-ROCH 3 et 5 LAUSANNE Téléphone 586



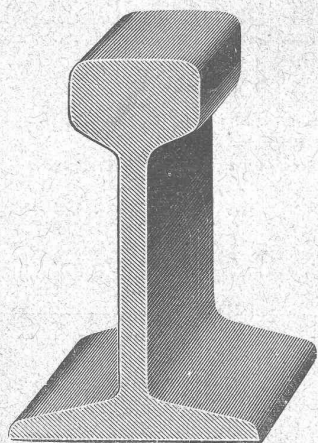
Tôlerie - Poêlerie - Chaudronnerie



Chauffages centraux à eau chaude et à vapeur  
Cuisines d'Hôtels, Restaurants et Pensions  
Buanderies et Blanchisseries

Aération et Dépoussiérage  
Transports pneumatiques  
Tirage forcé direct et induit  
Humidification et élimination des buées





# Rails en acier et voies complètes

DANS TOUS LES PROFILS COURANTS

WAGONNETS-BASCULEURS — WAGONNETS A PLATEFORME

*Locomotives, Locomobiles, Moteurs*

## ROBERT AEBI & C<sup>o</sup>, ZÜRICH I

Vente et Location :::: Dépôts à Zurich et Berne

Exposition nationale Suisse à Berne 1914 : Exposant au groupe 19.

# ASCENSEURS STIGLER

Les plus répandus du monde

S'adresser à :

## E. GAILLARD

ingénieur

Avenue des Alpes

### LAUSANNE

Téléphone 1-30

# VITRAUX D'ART

## H. WAVRE & C<sup>ie</sup>

PEINTRES-VERRIERS

Avenue d'Ouchy, 2, Bât. C. F. F., Lausanne (Suisse).

VITRAUX D'ÉGLISES ET D'APPARTEMENTS

VERRES ET GLACES. SPÉCIALITÉ DE MONTAGE SUR CUIVRE  
Décoration sur Opaline. — Restauration de Vitraux. 6581

TÉLÉPHONE 1346

# BUREAU TECHNIQUE

## Geo. SCHULE, Ingénieur

GENÈVE — 53, rue du Stand, 53 — GENÈVE

### BÉTON ARMÉ

Système brevet suisse N° 32104.

### CONSTRUCTIONS MÉTALLIQUES

ÉTUDES et PROJETS : Planchers, sommiers, toitures,  
fondations, ponts, etc., etc.

Nombreuses références à disposition. 6725

EXPERTISES

# EMBRAYAGE BENN

PROTÉGÉ DANS TOUS LES PAYS INDUSTRIELS par 29 BREVETS et de NOMBREUSES MARQUES DÉPOSÉES

L'*Embrayage Benn* est le premier embrayage à friction où l'on ait produit l'entraînement par deux anneaux de friction.

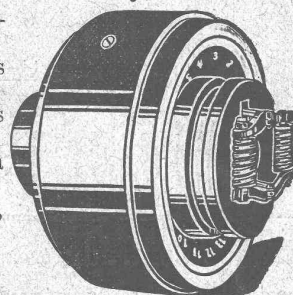
Tous les autres embrayages à deux anneaux de friction ne sont que des imitations de l'*Embrayage Benn*.

Parce que les parties essentielles de l'*Embrayage Benn* sont protégées par de nombreux brevets, les imitations ne peuvent rivaliser avec lui.

L'*Embrayage Benn* laisse loin derrière lui tous les autres embrayages à friction, tant par sa progressivité que par sa longue durée.

A cause des économies importantes qu'il permet de réaliser dans une usine, l'*Embrayage Benn* constitue un très bon placement d'argent.

Essayez l'*Embrayage Benn* pour vous en convaincre.



## Société des USINES de LOUIS de ROLL

Succursale : USINES DE CLUS (Canton de Soleure)