

Zeitschrift: Bulletin technique de la Suisse romande
Band: 40 (1914)
Heft: 19

Werbung

Nutzungsbedingungen

Die ETH-Bibliothek ist die Anbieterin der digitalisierten Zeitschriften. Sie besitzt keine Urheberrechte an den Zeitschriften und ist nicht verantwortlich für deren Inhalte. Die Rechte liegen in der Regel bei den Herausgebern beziehungsweise den externen Rechteinhabern. [Siehe Rechtliche Hinweise.](#)

Conditions d'utilisation

L'ETH Library est le fournisseur des revues numérisées. Elle ne détient aucun droit d'auteur sur les revues et n'est pas responsable de leur contenu. En règle générale, les droits sont détenus par les éditeurs ou les détenteurs de droits externes. [Voir Informations légales.](#)

Terms of use

The ETH Library is the provider of the digitised journals. It does not own any copyrights to the journals and is not responsible for their content. The rights usually lie with the publishers or the external rights holders. [See Legal notice.](#)

Download PDF: 22.01.2025

ETH-Bibliothek Zürich, E-Periodica, <https://www.e-periodica.ch>

BULLETIN TECHNIQUE DE LA SUISSE ROMANDE

ORGANE EN LANGUE FRANÇAISE DE LA

Société Suisse des Ingénieurs et des Architectes

AINSI QUE DE

l'Association des anciens élèves de l'Ecole d'Ingénieurs de l'Université de Lausanne

COMITÉ SUPÉRIEUR DE RÉDACTION :

Président: M. A. Rychner, architecte, à Neuchâtel. — Secrétaire: M. Henry Baudin, architecte, à Genève.

MEMBRES

FRIBOURG: MM. F. Broillet, architecte; H. Maurer, ingénieur; R. de Schaller, architecte. — VAUD: MM. Epitoux, architecte; W. Grenier, ingénieur, professeur honoraire de l'Université de Lausanne; E. Jost, architecte; Alph. Vautier, ingénieur. — GENEVE: MM. E. Imer-Schneider, ingénieur-conseil, Conseiller administratif; Paul Piccard, ingénieur-constructeur; Ch. Weibel, architecte. — NEUCHÂTEL: Ed. Elskes, ingénieur; A. Hotz, ingénieur cantonal. — VALAIS: E. de Stockalper, ingénieur.

CONSEIL D'ADMINISTRATION DE LA SOCIÉTÉ DU BULLETIN TECHNIQUE

A. Palaz, professeur, président. — Meyer, architecte. — Imer-Schneider, ingénieur. — Dommer, ingénieur. — F. Rouge, libraire, à Lausanne.

PRIX DE L'ABONNEMENT :

Suisse: 4 an, 10 fr. Etranger: 12 fr. — Pour sociétaires: Suisse: 4 an, 8 fr. Etranger: 10 fr. — Prix du numéro: 75 cent.

LAUSANNE

RÉDACTION: 2, Rue du Valentin, D^r H. Demierre, ing. — ADMINISTRATION: Librairie F. Rouge & C^o, 6, rue Haldimand.

Fabrique lausannoise d'Appareils de chauffage

G. Weber, constructeur, Lausanne

Maison fondée en 1889

CHAUFFAGES CENTRAUX - VENTILATION

Chauffage par pulsion d'air chaud

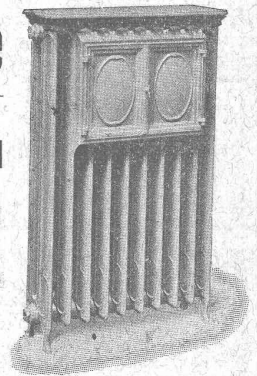
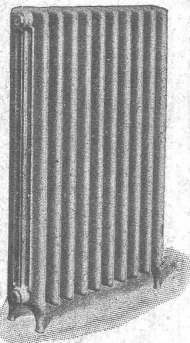
Spécialité soignée d'installation de

Cuisines complètes pour Hôtels, Pensions, etc.

Broches MARMITES A VAPEUR Grillades

Buanderies complètes simples et à vapeur.

RÉFÉRENCES DE TOUTPREMIER ORDRE



VENTILATEURS

INSTALLATIONS MODERNES de VENTILATION et de DEPOUSSIERAGE

Séchoirs — Chauffages centraux

FRITZ WUNDERLI, Fabrique de Machines, USTER (Zurich)

CARBURE de SILICIUM

évite l'usure des dallages, marches d'escalier, planelles, etc. en ciment, les empêche de devenir glissants. Convient pour tous ouvrages en béton, en particulier pour les travaux hydrauliques dont il empêche l'érosion. En vente aux

USINES ÉLECTRIQUES DE LA LONZA, BALE

ARBRES DE TRANSMISSION

en acier comprimé et tourné, poli

Tréfileries réunies S. A., Bienne

Fers et Aciers étirés de précision sur tous



Aciers laminés à froid jusqu'à 300 mm. de largeur.
Feuillard pour emballages, sans scories. 6635

A. MULLER & C^{ie}, à Brugg, Argovie

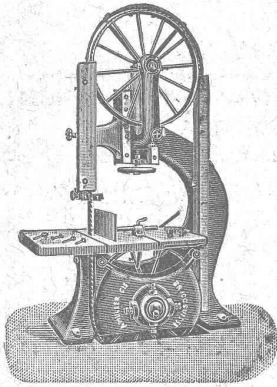
Unique spécialité :

Machines pour le travail du bois DE HAUTE PRÉCISION

Visitez nos machines à l'exposition de
la Société-Suisse des Menuisiers et Fa-
bricants de Meubles à Zurich
(Unterer Mühlesteig, 2) 6921

Exposition internationale Turin 1911

Grand prix,
la plus haute récompense



TRAVAUX D'ASPHALTAGE

Asphalte caoutchouté monolithe

Planelles et pavés en Asphalte comprimé
pour Couvertures, Terrasse, Trottoirs, Jeux de Quilles,
Tennis et Chaussées.

Couvertures en ciment volcanique

Plaques Isolatrices en asphalte

Emulsion Etanchéité garantie Isolants divers

H. Lavanchy

LAUSANNE
Petit-Chêne 3, (Tél. 26)

VEVEY
Rue du Torrent 10 (Tél. 151)

Société Anonyme UNION, à BIENNE (Suisse).

Première Fabrique Suisse de CHAINES SOUDÉES
par procédé électrique breveté.
CHAINES en TOUS GENRES



pour l'Industrie et l'Agriculture.

CHAINES CALIBRÉES & ÉPROUVÉES de la plus haute résistance
pour Grues et Monte-Charges.

N.B. — La chaîne courante n'est vendue que par les marchands de fer

ASCENSEURS STIGLER

Les plus répandus du monde

S'adresser à :

E. GAILLARD

ingénieur

Avenue des Alpes

LAUSANNE

Téléphone 1-30

FRANCILLON & C^{ie} LAUSANNE

ATELIERS ÉLECTRO-MÉCANIQUES DE RÉPARATIONS ET CONSTRUCTIONS

Burkhard, & Hiltbold

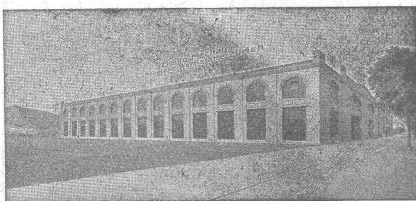
Hardturmstrasse, 121, ZÜRICH V. Ateliers « Orion ».

Téléphone : Bureaux 8355, Domicile 8338. — Adresse télégraphique : Electromechan, Zürich.

Réparation, Enroulement, Bobinages, Mise au point,

Livraison, Achat, Vente, Echange et Location

de Moteurs et Machines électriques, Transformateurs, etc.





LANDIS & GYR

Fabrique d'appareils électriques

ZUG



COMpteurs POUR TARIFS SPÉCIAUX - WATTMÈTRES TYPE FERRARIS - INTERRUPTEURS HORAIRES
INTERRUPTEURS AUTOMATIQUES POUR L'ÉCLAIRAGE DES CAGES D'ESCALIERS
RAMPES D'ÉTALONNAGE - LAMPES À FILAMENT MÉTALLIQUE

Cérésite

Brevetée
s. g. d. g.

Hydrofuge incomparable rendant le mortier rigoureusement imperméable

G. BOSSHARD

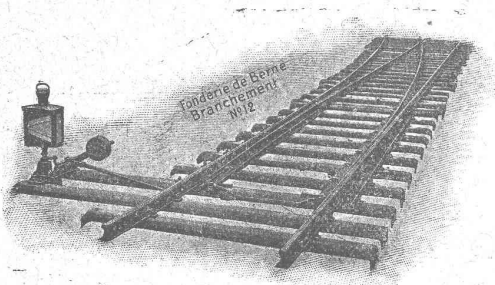
14, Blaue-Fahnenstrasse, 14

— ZÜRICH —

Téléphone 71-75

SOCIÉTÉ DES USINES de Louis de ROLL

SUCCURSALE : FONDERIE de BERNE. Fournit :



Appareils de levage : Ponts roulants, Grues pivotantes fixes et sur chariots. Commande à bras ou électrique. Monte-charges hydrauliques, électriques ou à courroie.

Matériel de chemins de fer : Ponts tournants et Chariots transbordeurs pour wagons et pour locomotives, commandés à bras, par machines à vapeur ou par moteurs électriques.

Branchements et croisements pour voies étroites et voies normales, pour rails Vignol et rails à gorge.

BARRIÈRES avec ou sans arrêts et sonneries.

Superstructures à crémaillères. Chemins de fer funiculaires. (Freins brevetés). Depuis le commencement de 1898 la Fonderie de Berne a fourni 83 funiculaires.

Barrages, installations métalliques et mécaniques pour barrages (vannes, écluses, grilles, treuils, etc.).

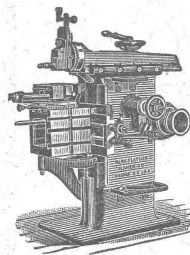
Machines pour la fabrication des Briques en Ciment.

renseignements sur des installations faites, références
Projets et devis sont à disposition

Daniel PERRET, Appareilleur

Avenue Béthusy. LAUSANNE Avenue Béthusy.
Installateur des Eaux de Cossonay, Ballaigues, Vallorbe, Vaulion, Echallens, Bremblens, Leysin, etc.

Spécialité de canalisations à haute pression. Chauffages de serres, chambres de bains et buanderies. Installations pour eau et gaz. Appareils sanitaires de tous systèmes. Serrurerie en tout genre. — Etudes et devis sur demande. 5754



J. Lambercier & Co, Genève

* Fabrique d'Huiles et Graisses industrielles. *
SPÉCIALITÉ DE 239

Fournitures pour Usines

** Organes de transmissions. **
Arbres, Paliers, Courroies, Graisseurs, etc.
MACHINES, OUTILS AMÉRICAINS & AUTRES

Ingénieurs
Constructeurs
Architectes
Entrepreneurs

EMPLOYEZ

La peinture FERROSOTER

MÉTALLIQUE ANTIROUILLE

La meilleure
La plus économique

Agents généraux pour la Suisse :

BIETTE & ENGLER

Rue du Nord, 2 — LAUSANNE

Téléphone 3749. Télégrammes: Biengimport, Lausanne

- 4 -

PARQUETERIE D'AIGLE (Fondée en 1855)

**MILAN 1906 Diplôme d'honneur
avec Médaille d'or**
Médailles d'or : 7446
Yverdon 1894. Genève 1896. Vevey 1901.

Représentée : à Lausanne par M. J. MERLE, Maupas, 13,
à Montreux par M. Alb. CHENEVAL, rue du Théâtre,
à Genève par M. Claude MERLE, rue des Sources, 9.

CHRISTEN & TOBLER

Téléphone 781 LUGANO Adr. tél. « Christentobler »

Carreaux à mosaïque

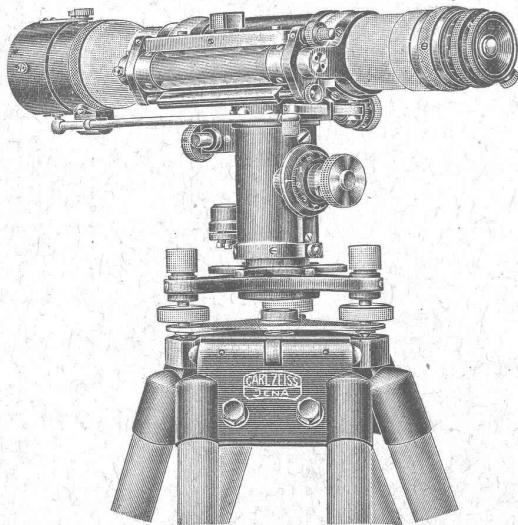
en tous genres

GRAND ASSORTIMENT * PRIX très AVANTAGEUX

Echantillons, catalogues illustrés et prix sur demande.

NIVEAUX A LUNETTE

ZEISS



Les instruments pour des nivellements
de la précision la plus haute

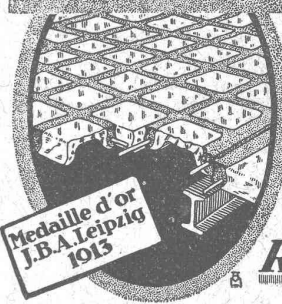
Prospectus Geo 52
gratuitement sur demande

BERLIN
HAMBOURG
LONDRES
MILAN



PARIS
St-Petersbourg
TOKIO
VIENNE

Béton armé translucide

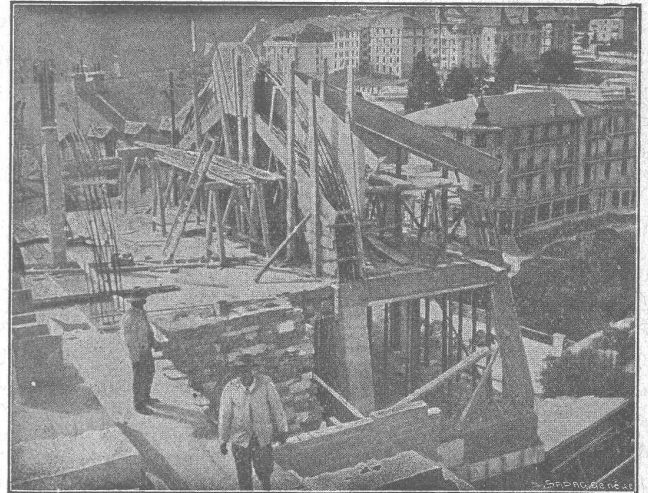


SYSTEME KEPPLER BREVETÉ
Nouveau système de
plafonds translucides
en béton armé et dalles
de verre

Grande résistance à la surcharge - Très grande
facilité d'entretien et de nettoyage - Suppres-
sion de toute peinture ou enduit protecteur -
Le plus grand effet de lumière -

Représentant:

Rob. Looser, Zurich 4
Badenerstr. 41



A. Paris & L. Berthod, ingénieurs.

Bureau central d'études : LAUSANNE, Rue de Bourg, 17.

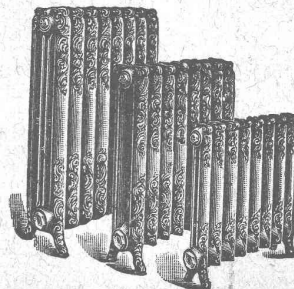
BÉTON ARMÉ, F. Brazzola.

547

„CALORIE“ S. A.

CHAUFFAGE :: VENTILATION
LAUSANNE

TÉLÉPHONE 3902



Chauffages centraux
de tous systèmes

Installation de Cuisines d'Hôtels

NOUVELLE CHAUDIÈRE

Brevetée (notre type E. R.)
toute en forte tôle