

Zeitschrift: Bulletin technique de la Suisse romande
Band: 40 (1914)
Heft: 22

Werbung

Nutzungsbedingungen

Die ETH-Bibliothek ist die Anbieterin der digitalisierten Zeitschriften. Sie besitzt keine Urheberrechte an den Zeitschriften und ist nicht verantwortlich für deren Inhalte. Die Rechte liegen in der Regel bei den Herausgebern beziehungsweise den externen Rechteinhabern. [Siehe Rechtliche Hinweise.](#)

Conditions d'utilisation

L'ETH Library est le fournisseur des revues numérisées. Elle ne détient aucun droit d'auteur sur les revues et n'est pas responsable de leur contenu. En règle générale, les droits sont détenus par les éditeurs ou les détenteurs de droits externes. [Voir Informations légales.](#)

Terms of use

The ETH Library is the provider of the digitised journals. It does not own any copyrights to the journals and is not responsible for their content. The rights usually lie with the publishers or the external rights holders. [See Legal notice.](#)

Download PDF: 22.01.2025

ETH-Bibliothek Zürich, E-Periodica, <https://www.e-periodica.ch>

Wotan

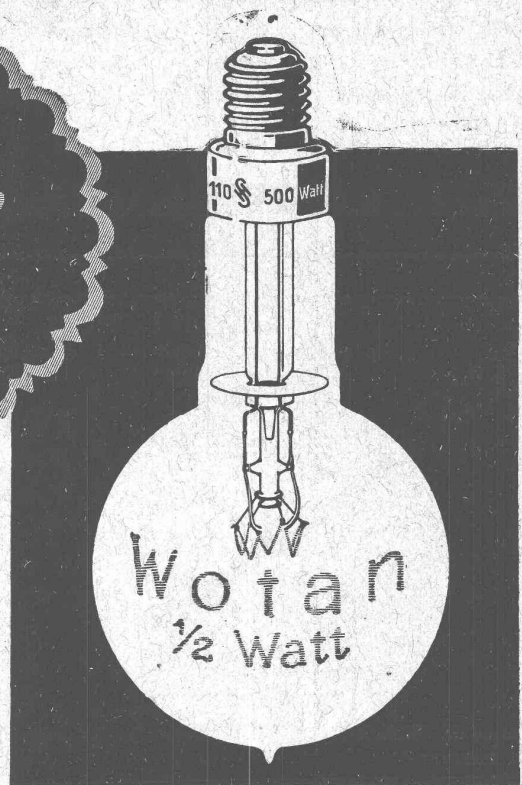
1/2 Watt

1/2 watt par bougie

25 à 1500 watts
6 à 260 volts

PROSPECTUS SUR DEMANDE

Siemens-Schuckertwerke, Bureau Zürich



CHEMINS DE FER FÉDÉRAUX ET DÉPARTEMENT DES TRAVAUX PUBLICS
du canton de Genève.

PONT BUTIN

Concours d'idées pour la construction du pont
" BUTIN ,, sur le Rhône

Le Département des Travaux Publics du canton de Genève ouvre, entre les Ingénieurs et les Constructeurs suisses établis en Suisse, un concours d'idées pour un avant-projet de pont en maçonnerie dit « Pont Butin », à établir sur le Rhône, entre les plateaux de St-Georges et d'Aire, pour le passage d'une ligne de chemin de fer et d'une route.

Le programme du concours, le plan de situation à l'échelle de 1 : 1000, de même que le profil en long du terrain sur le parcours déterminé, à l'échelle de 1 : 200, et le gabarit d'espace libre pour le chemin de fer, seront remis moyennant le versement d'une somme de **huit francs**, à toute personne qui en fera la demande au Département des Travaux Publics.

Les concurrents devront faire parvenir leurs projets au Département des Travaux Publics à Genève, avant le 22 février 1915 à midi, dernier délai.

Une somme de **douze mille francs** (12,000) est mise à la disposition du Jury pour être répartie entre les meilleurs projets.

Le jury sera composé de :

- MM. **O. Sand**, Représentant la Direction Générale des Chemins de fer fédéraux ;
- V. Duboux**, Représentant la Direction du 1^{er} Arrondissement des Chemins de fer fédéraux ;
- V. Charbonnet**, Conseiller d'Etat, Représentant l'Etat de Genève ;
- E. Charbonnier**, Ingénieur cantonal ;

A. Rohn, Ingénieur, Professeur à l'Ecole Polytechnique fédérale de Zurich ;

J. L. Cayla, architecte à Genève ;

A. Peyrot, architecte à Genève ;

Em. Rivoire, notaire, exécuteur testamentaire de feu, **M. Butin**, assiste.a aux opérations du Jury avec voix consultative.

*Le Conseiller d'Etat
chargé du Département des Travaux Publics.*

V. CHARBONNET

Bois de démolition de l'Exposition nationale suisse

à vendre aux prix et conditions les plus avantageux. Vente de halle entière ou de certaines parties, debout ou démontées. A prendre autant que possible sur place.

Bois de construction environ 4000 m³, bois de revêtement en 18, 21, 24 et 30 mm. d'épaisseur environ 40,000 m³, Planchers en 40, 45 et 50 mm. d'épaisseur environ 20,000 m³. En outre, fenêtres, portes, fermentes, etc.

Kästli frères, maison de construction et scierie **Münchenbuchsee** près Berne. H 7328 Y

BREVETS D'INVENTION

MARQUES DE FABRIQUE-DESSINS-MODELES.
OFFICE GÉNÉRAL FONDÉ EN 1888 LA CHAUX-DE-FONDS.

MATHEY-DORET Ing^r Conseil

BUREAU INTERNATIONAL DE
BREVETS D'INVENTION
GENÈVE: SUISSE
E. IMER-SCHNEIDER
INGÉNIEUR-CONSEIL

ÉLECTRICITÉ
Jules CAUDERAY

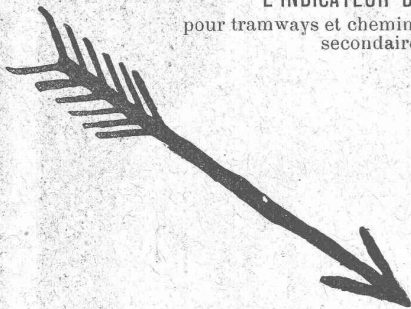
Maison fondée en 1866
R. d'Etraz, 28, LAUSANNE, Tél. 10

MATÉRIEL D'OCCASION

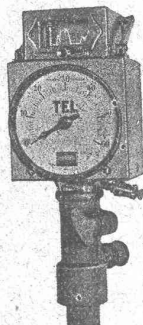
voies, vagonnets - basculants, locomotives, excavateurs, moteurs, pompes. outils, etc. Matériel roulant et machines d'entreprise.

Sté Ame RUBAG, Zurich I.

L'INDICATEUR DE VITESSE
pour tramways et chemins de fer électriques
secondaires.



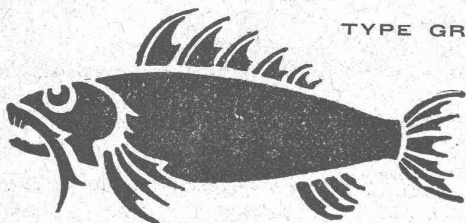
TEL



Sté Ame HASLER
BERNE

Notre fabrication de ciment prompt

TYPE GRENOBLE



Marque
POISSON

devient toujours plus importante. Notre produit national convient et s'impose partout où le ciment français de Grenoble peut être employé, car il possède la même prise et résistance et en outre une belle couleur grise.

Le ciment prompt marque poisson est le meilleur marché et se trouve en dépôt chez tous les revendeurs de matériaux de construction et les Sociétés d'entrepreneurs.

Jura-Cement-Fabriken, Aarau et Wildeggen.

E. BECK

PERLES, près BIENNE

Télégrammes: PAPPBECK

Téléphone.

FABRIQUE POUR:

Carton bitumé. — Ciment ligneux.

PLAQUES d'ASPHALTE pour Isolations en tous genres.

TAPIS D'ISOLATIONS — GOUDRON MINÉRAL RAFFINÉ

TRINIDAD ÉPURÉE 5269

Tous les produits d'Asphalte et de Goudron.

L'ÉCOLE LÉMANIA

LAUSANNE

prépare vite et très bien pour

POLYTECHNICUM

Ecole des Beaux-Arts Paris

Ecole spéciale d'architecture Paris

CABLES ÉLECTRIQUES SOUS PLOMB

pour haute et basse tension, télégraphie, téléphonie et sonnerie avec accessoires.

TUYAUX EN PLOMB

CABLES EN ACIER pour traction, ascenseurs, grues, ancrage, etc.

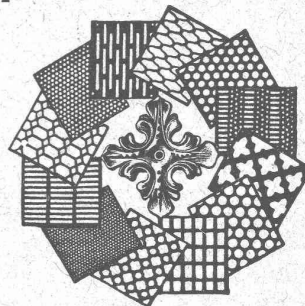
LIENS POUR ÉCHAFAUDAGE

Kabelwerke Brugg, A.-G.

vormals Otto Suhner & Co

BRUGG (Argovie)

Tôles perforées



H. HEER & Co

OLTEN

7381

CLICHÉS SADAG

GENÈVE (Sécheron)

Autotypie. — Zincographie.

Chromotypographie.

REPRÉSENTANT :

J. PACHE, Pré-du-Marché, 17.

LAUSANNE

H. ROD & Cie

RENENS

FABRIQUE DE

Tuyaux, Carrelages et Briques
en ciment. 5881

Téléphone 8448

ENTREPRISES GÉNÉRALES
de VITRERIE en tous genres.

Atelier spécial de Vitraux d'Art.

ENCADREMENTS 5330

P. CHIARA

Pl. St-Laurent, Lausanne.

Verres de toutes sortes en gros et détail.

Manufacture de Papiers.

Stouky, Baumgartner & Co

LAUSANNE et RENENS

Spécialité de Papiers utilisés dans
l'Industrie du Bâtiment



Henri Brändli, Horgen

Fabrique de carton bitumé, ciment ligneux.

Asphaltages en tous genres

pour Travaux publics, Bâtiments, Chemins de fer, Ponts, Chaussées, etc.

Parquet sur asphalte.

Carrelage de bois mis en asphalte

Meilleures références.
Télégr. Henri Brändli.

Service soigné.
Téléphone N° 38.



Fabrique d'Explosifs

Téléphone **URDORF** (Canton de Zurich)
Schlieren No 27

Explosifs de sûreté

Détonateurs. Mèches à mine.

Gélatine-Westfalite

qualités diverses pour tunnels et pour travaux sous l'eau.

Brevet suisse

Westfalite

espèce en poudres

pour roche dure à carrière

Persalite

demi-plastique

Pétroclastite

Salpêtre minier

Remplaçant complètement la poudre de mine

Incongélables.

Pour tous genres de travaux.

Agence générale pour la Suisse française : Petitpierre fils & Co, Neuchâtel.

Transport par chemin de fer sans formalité.

Marques spéciales éprouvées et alliages de tous genres

Métaux antifriction

S.A. du Métal Vestit Zurich

Jucker - Wegmann

A. JUCKER
successeur

Papiers en gros

Zurich 4602

Spécialité de papiers et toile à dessin et à calquer, des meilleures qualités, en rouleaux et feuilles.

F. GAUGER & Co
- ZURICH -

DEVANTURES - DE MAGASINS -

Constructions en fer

Fenêtres en fer

Toitures vitrées sans mastic, Système Wema

Tôles ondulées

Rideaux en tôle d'acier ondulée

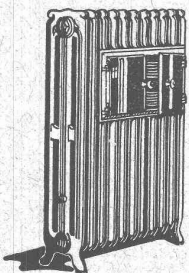
Société genevoise pour la construction d'Instruments de Physique et de Mécanique 3007

5, Rue Gourgas — GENÈVE — Rue Gourgas, 5

Machines à froid et à glace
Compteurs d'électricité

Instruments pour GÉOMÈTRES - Appareils scientifiques
CATALOGUES FRANCO SUR DEMANDE

CHAUFFAGE et VENTILATION



Cuénoud & Pelet

Ingénieurs-Constructeurs

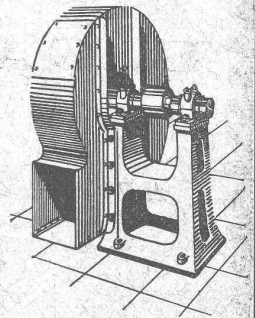
St-ROCH 3 et 5

LAUSANNE

Téléphone 586



Tôlerie - Poêlerie - Chaudronnerie



Chauffages centraux à eau chaude et à vapeur
Cuisines d'Hôtels, Restaurants et Pensions
Buanderies et Blanchisseries

Aération et Dépoussiérage
Transports pneumatiques
Tirage forcé direct et induit
Humidification et élimination des buées

EMBRAYAGE BENN

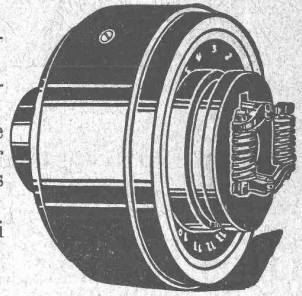
PROTÉGÉ DANS TOUS LES PAYS INDUSTRIELS par 29 BREVETS et de NOMBREUSES MARQUES DÉPOSÉES

L'*Embrayage* à friction, système *Benn*, a fait ses preuves dans des conditions de marche les plus difficiles.

C'est par un *Embrayage Benn* qu'est commandé le propulseur du nouveau brise-glace-russe « *Pierre-le-Grand* ».

La garantie imposée était que l'*embrayage* devait glisser quand le couple de torsion correspondrait à 3.100 chevaux-vapeur, ceci dans le but d'éviter que des ruptures se produisent si l'hélice venait à rencontrer de gros blocs de glace.

De tous les nombreux systèmes proposés, c'est l'*Embrayage Benn* qui fut choisi parce que, seul, il est capable de remplir cette condition.



Société des USINES de LOUIS de ROLL
Succursale : USINES DE CLUS (Canton de Soleure)

BUREAU TECHNIQUE Geo. SCHULE, Ingénieur

GENÈVE — 53, rue du Stand, 53 — GENÈVE

BÉTON ARMÉ

Système brevet suisse N° 32104.

CONSTRUCTIONS MÉTALLIQUES

ÉTUDES et PROJETS : Planchers, sommiers, toitures, fondations, ponts, etc., etc.

Nombreuses références à disposition.

6725

EXPERTISES

ASCENSEURS STIGLER

Les plus répandus du monde

S'adresser à :

E. GAILLARD

ingénieur

Avenue des Alpes

LAUSANNE

Téléphone 1-30

VITRAUX D'ART

H. WAVRE & C^{ie}

PEINTRES-VERRIERS

Avenue d'Ouchy, 2, Bât. C. F. F., Lausanne (Suisse).

VITRAUX MONTÉS SUR PLOMB ET SUR LAITON
ENSEIGNES SUR VERRE, LUMINEUSES ET OPAQUES

Restaurations de vitraux — Armoiries
Verre — Glaces — Plaques de propreté en cellulofide

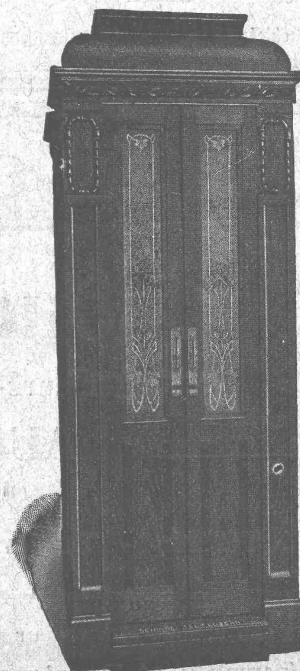
TÉLÉPHONE 1346

ASCENSEURS ET MONTE-CHARGES

électriques, hydrauliques, à transmission.

Schindler & C^{ie}, Lucerne

Bureau et atelier à LAUSANNE



Cuénoud & Pelet

Ingénieurs-Constructeurs

- Rue St-Roch, 3 et 5 -

Commande par boutons
par corde, par volant.

— Marche silencieuse —

Parachute infallible

4000 installations en fonctions.

Renseignements, Dessins,
Devis et Prix-courants
gratits sur demande.