

**Zeitschrift:** Bulletin technique de la Suisse romande  
**Band:** 40 (1914)  
**Heft:** 24

## Werbung

### Nutzungsbedingungen

Die ETH-Bibliothek ist die Anbieterin der digitalisierten Zeitschriften. Sie besitzt keine Urheberrechte an den Zeitschriften und ist nicht verantwortlich für deren Inhalte. Die Rechte liegen in der Regel bei den Herausgebern beziehungsweise den externen Rechteinhabern. [Siehe Rechtliche Hinweise.](#)

### Conditions d'utilisation

L'ETH Library est le fournisseur des revues numérisées. Elle ne détient aucun droit d'auteur sur les revues et n'est pas responsable de leur contenu. En règle générale, les droits sont détenus par les éditeurs ou les détenteurs de droits externes. [Voir Informations légales.](#)

### Terms of use

The ETH Library is the provider of the digitised journals. It does not own any copyrights to the journals and is not responsible for their content. The rights usually lie with the publishers or the external rights holders. [See Legal notice.](#)

**Download PDF:** 02.02.2025

**ETH-Bibliothek Zürich, E-Periodica, <https://www.e-periodica.ch>**

# BULLETIN TECHNIQUE DE LA SUISSE ROMANDE

ORGANE EN LANGUE FRANÇAISE DE LA

Société Suisse des Ingénieurs et des Architectes

AINSI QUE DE

l'Association des anciens élèves de l'Ecole d'Ingénieurs de l'Université de Lausanne

#### COMITÉ SUPÉRIEUR DE RÉDACTION :

Président : M. A. Rychner, architecte, à Neuchâtel. — Secrétaire : M. Henry Baudin, architecte, à Genève.

#### MEMBRES

FRIBOURG : MM. F. Broillet, architecte ; H. Maurer, ingénieur ; R. de Schaller, architecte. — VAUD : MM. Epitoux, architecte ; W. Grenier, ingénieur, professeur honoraire de l'Université de Lausanne ; E. Jost, architecte ; Alph. Vautier, ingénieur. — GENÈVE : MM. E. Imer-Schneider, ingénieur-conseil, Conseiller administratif ; Paul Piccard, ingénieur-constructeur ; Ch. Weibel, architecte. — NEUCHÂTEL : Ed. Elskes, ingénieur ; A. Hotz, ingénieur cantonal ; E. Prince, architecte. — VALAIS : E. de Stockalper, ingénieur.

#### CONSEIL D'ADMINISTRATION DE LA SOCIÉTÉ DU BULLETIN TECHNIQUE

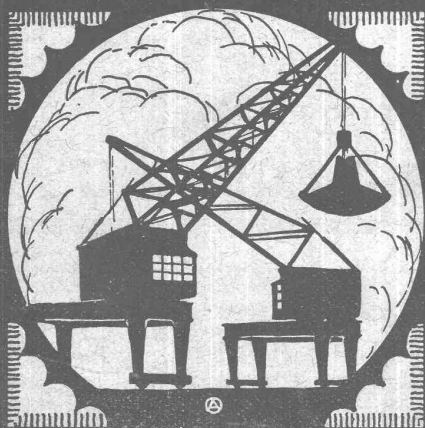
A. Palaz, professeur, président. — Meyer, architecte. — Imer-Schneider, ingénieur. — Dommer, ingénieur. — F. Rouge, libraire, à Lausanne.

#### PRIX DE L'ABONNEMENT :

Suisse : 4 an, 10 fr. Etranger : 12 fr. — Pour sociétaires : Suisse : 4 an, 8 fr. Etranger : 10 fr. — Prix du numéro : 75 cent.

#### LAUSANNE

RÉDACTION : 2, Rue du Valentin, D<sup>r</sup> H. Demierre, ing. — ADMINISTRATION : Librairie F. Rouge & C<sup>o</sup>, 6, rue Haldimand.



## DEUTSCHE MASCHINENFABRIK A. G. DUISBURG-sur-le-Rhin

Bureau : ROBERT AEBI & C<sup>o</sup>, ZURICH I, Löwenstr. 69

Installations et Grues de Ports

Ponts de chargement, Basculeurs de wagons :: Grues  
tournantes et à portique : Grues de manœuvre à vapeur

Installations de transport et de chargement

# VENTILATEURS

INSTALLATIONS MODERNES de VENTILATION  
et de DEPOUSSIERAGE

Séchoirs — Chauffages centraux

FRITZ WUNDERLI, Fabrique de Machines, USTER (Zurich)



# A. MOREL, Ateliers d'Héliographie

Jumelles N° 2

LAUSANNE

Téléphone 327

Héliographies ———— Papiers ———— Procédé à sec

## ARBRES DE TRANSMISSION



en acier comprimé et tourné, poli

## Tréfileries réunies S. A., Bienne

Fers et Aciers étirés de précision sur tous



### Profils

Aciers laminés à froid jusqu'à 300 mm. de largeur.  
Feuillard pour emballages, sans scories. 6635

## A. MULLER & C<sup>ie</sup>, à Brugg, Argovie

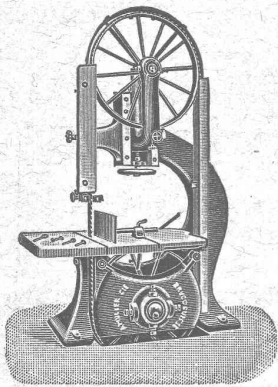
Unique spécialité :

### Machines pour le travail du bois DE HAUTE PRÉCISION

Visitez nos machines à l'exposition de  
la Société-Suisse des Menuisiers et Fa-  
bricants de Meubles à Zurich  
(Unterer Mühlesteig, 2)  
6921

Exposition internationale Turin 1911

Grand prix,  
la plus haute récompense



## TRAVAUX D'ASPHALTAGE

### Asphalte caoutchouté monolithe

Planelles et pavés en Asphalte comprimé  
pour Couvertures, Terrasse, Trottoirs, Jeux de Quilles,  
Tennis et Chaussées.

### Couvertures en ciment volcanique

Plaques Isolatrices en asphalte

Emulsion Etanchéité garantie Isolants divers

## H. Lavanchy

LAUSANNE  
Petit-Chêne 3, (Tél. 26)

VEVEY  
Rue du Torrent 10 (Tél. 151)

Société Anonyme UNION, à BIENNE (Suisse).

Première Fabrique Suisse de CHAINES SOUDÉES  
par procédé électrique breveté.  
CHAINES en TOUS GENRES



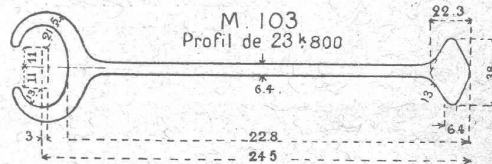
pour l'Industrie et l'Agriculture.

CHAINES CALBRÉES & ÉPROUVÉES de la plus haute résistance  
pour Grues et Monte-Charges.

N.B. — La chaîne courante n'est vendue que par les marchands de fer

## PALPLANCHES

(Système Carnegie)



en magasin à

LAUSANNE

### FRANCILLON & C<sup>ie</sup>

## XYLOLITH

Dalles pour planchers

Revêtement pour escaliers

Durable Incombustible Chaud

FABRIQUE SUISSE DE XYLOLITH  
WILDEGG

## E. Bernheim-Vœgeli, à Berne

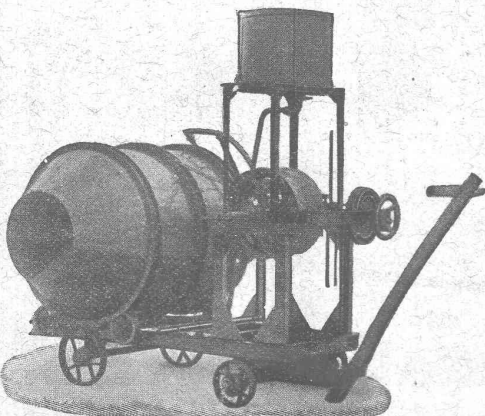
### Bétonnières brevetées

Simple! Pratique! Bon Marché!

Mélange continu ou périodique

PLUS DE 20 MACHINES FONCTIONNENT SUR LA PLACE DE BERNE

Demandez catalogue spécial



# CARBURE de SILICIUM

évitte l'usure des dallages, marches d'escalier, planelles, etc. en ciment, les empêche de devenir glissants. Convient pour tous ouvrages en béton, en particulier pour les travaux hydrauliques dont il empêche l'érosion. En vente aux

USINES ÉLECTRIQUES DE LA LONZA, BALE

Dépositaires pour la Suisse Romande :

Ch. Nuding, Tél. 565, La Chaux-de-Fonds.

Ch. Poncy, Quai des Bergues, 31 Genève.

Rychner Frères, Faub. de l'Hôp. Neuchâtel.

Senglet, Fuchs & Cie, Avenue Tribunal fédéral, Lausanne.

Sté Gle Matériaux, Aven. Gare, Fribourg.

## LES HYDROFUGES

### CASTOR & POLLUX

rendent les ciments et bétons imperméables même là où les autres moyens échouent.

Seuls fabricants : Fober F<sup>res</sup>, Bruxelles

Dépositaires pour la

Suisse Allemande :

Egi, Glor & Cie, Lauffenstr. 59 Basel.

Carl Richner, Bahnhofs. Aarau.

H. Schauwecker, Lindenhof, Bern.

Favre & Cie, Tödistr. 65, Zürich.

W. Hillebrand, St-Gallen.

## Daniel PERRET, Appareilleur

Avenue Béthusy. LAUSANNE Avenue Béthusy.

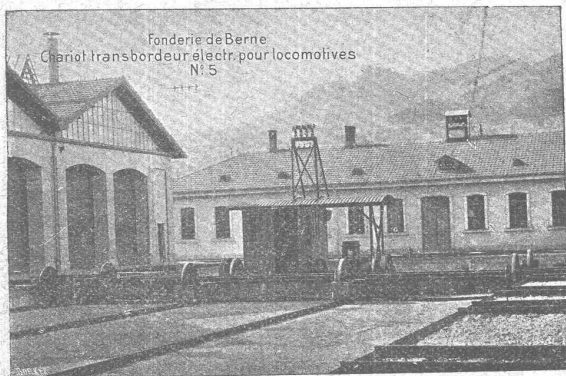
Installateur des Eaux de Cossonay, Ballaigues, Vallorbe, Vaulion, Echallens, Bremblens, Leysin, etc.

Spécialité de canalisations à haute pression. Chauffages de serres, chambres de bains et buanderies. Installations pour eau et gaz. Appareils sanitaires de tous systèmes. Serrurerie en tout genre. — Etudes et devis sur demande. 5754

SOCIÉTÉ DES

## USINES de Louis de ROLL

SUCCURSALE : FONDERIE de BERNE. Fournit :



Fonderie de Berne  
Chariot transbordeur élect. pour locomotives  
N° 5

Appareils de levage : Ponts roulants, Grues pivotantes fixes et sur chariots. Commande à bras ou électrique. Monte-charges hydrauliques, électriques ou à courroie.

Matériel de chemins de fer : Ponts tournants et Chariots transbordeurs pour wagons et pour locomotives, commandés à bras, par machines à vapeur ou par moteurs électriques.

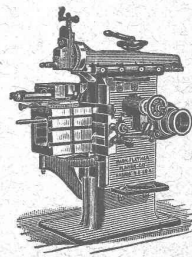
Branchements et croisements pour voies étroites et voies normales, pour rails Vignol et rails à gorge.

BARRIÈRES avec ou sans arrêts et sonneries.

Superstructures à crémaillères. Chemins de fer funiculaires. (Freins brevetés). Depuis le commencement de 1898 la Fonderie de Berne a fourni 83 funiculaires.

Barrages, installations métalliques et mécaniques pour barrages (vannes, écluses, grilles, treuils, etc.).

Machines pour la fabrication des Briques en Ciment. renseignements sur des installations faites, références Projets et devis sont à disposition



## J. Lambercier & Cie, Genève

\* Fabrique d'Huiles et Graisses industrielles. \*

SPÉCIALITÉ DE 239

### Fournitures pour Usines

\*\* Organes de transmissions. \*\*

Arbres, Paliers, Courroies, Graisseurs, etc.

MACHINES, OUTILS AMÉRICAINS & AUTRES

Ingénieurs  
Constructeurs  
Architectes  
Entrepreneurs

## EMPLOYEZ

## La peinture FERROSOTER

MÉTALLIQUE ANTIROUILLE

La meilleure  
La plus économique

Agents généraux pour la Suisse :

### BIETTE & ENGLER

Rue du Nord, 2 — LAUSANNE

Téléphone 3749. Télégrammes: Biengimport, Lausanne

## Palans à chaînes et à cordes

Spécialité : Palan à vis sans fin

« Sekurapid »

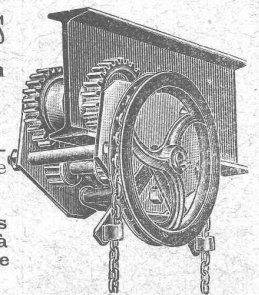


Palans différentiels anglais, fabrication spéciale de « Weston Eades ».  
Ponts roulants.  
Treuils pr parois, treuils sur chevalets, treuils à friction, à crémaillère et sur chariot.

Monte-charges.  
Grues roulantes, grues tournantes sur chevalets et à bras.

SPÉCIALITÉ : Appareils de levage électriques.

J. Ruegger & Cie, Fabrique de machines.  
Hochs. 34, BALE





# PARQUETERIE D'AIGLE (Fondée en 1855)

MILAN 1906 Diplôme d'honneur  
avec Médaille d'or  
Médailles d'or : 7446  
Yverdon 1894. Genève 1896. Vevey 1901.

Représentée : à Lausanne par M. J. MERLE, Maupas, 13,  
à Montreux par M. Alb. CHENEVAL, rue du Théâtre,  
à Genève par M. Claude MERLE, rue des Sources, 9.

## CAMILLE BAUER, BALE

Fournitures électrotechniques en gros.

offre comme spécialité :

### APPLIQUES ET TIGES

pour

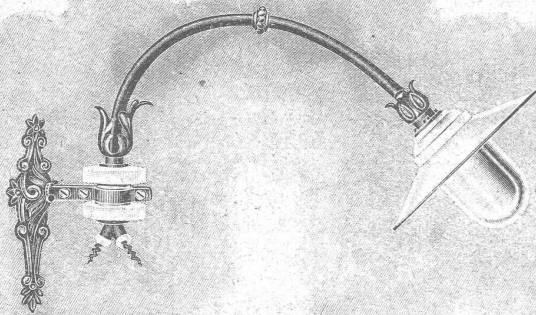
**l'éclairage extérieur**

à des prix très avantageux.

Demandez catalogue spécial.

GRANDS DÉPÔTS A BALE

Prompte livraison



Fabrique d'appareillage électrique

## Sprecher & Schuh

SOCIÉTÉ ANONYME

AARAU



Exposition nationale suisse

Berne 1914

Grand prix !

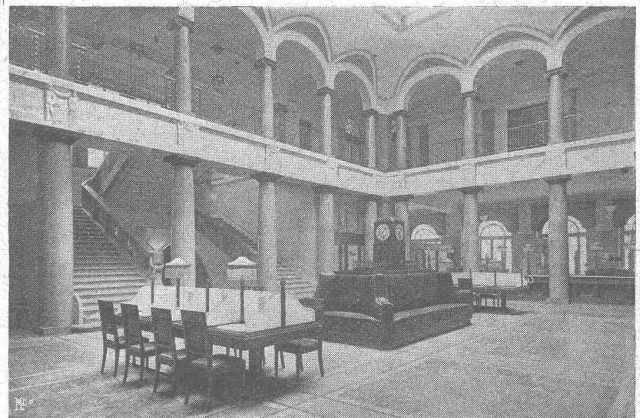
## Fabrique Suisse de CIMENT PORTLAND

**St. SULPICE** (Neuchâtel)

FONDÉE EN 1878

Production annuelle : 40,000 tonnes

Renommé pour la pierre artificielle,  
les enduits et le béton armé.



HALL DU CREDIT FONCIER VAUDOIS, LAUSANNE

ENTREPÔTS PETITPIERRE & C<sup>ie</sup>, NEUCHÂTEL.  
Béton de ciment armé St. Sulpice.

Usine à St. Sulpice (Neuchâtel). — Station St. Sulpice R. V. T  
Télégr.: Portland St.Sulpice N<sup>o</sup>. Téléphone: Fleurier N<sup>o</sup>. 10