

Zeitschrift: Bulletin technique de la Suisse romande
Band: 40 (1914)
Heft: 3

Werbung

Nutzungsbedingungen

Die ETH-Bibliothek ist die Anbieterin der digitalisierten Zeitschriften. Sie besitzt keine Urheberrechte an den Zeitschriften und ist nicht verantwortlich für deren Inhalte. Die Rechte liegen in der Regel bei den Herausgebern beziehungsweise den externen Rechteinhabern. [Siehe Rechtliche Hinweise.](#)

Conditions d'utilisation

L'ETH Library est le fournisseur des revues numérisées. Elle ne détient aucun droit d'auteur sur les revues et n'est pas responsable de leur contenu. En règle générale, les droits sont détenus par les éditeurs ou les détenteurs de droits externes. [Voir Informations légales.](#)

Terms of use

The ETH Library is the provider of the digitised journals. It does not own any copyrights to the journals and is not responsible for their content. The rights usually lie with the publishers or the external rights holders. [See Legal notice.](#)

Download PDF: 14.03.2025

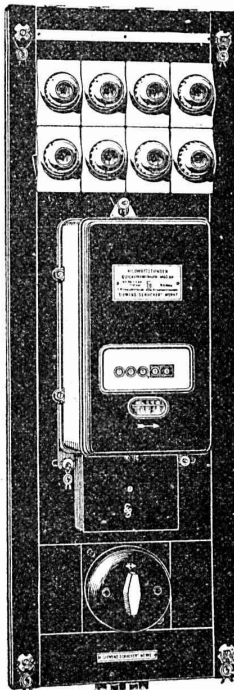
ETH-Bibliothek Zürich, E-Periodica, <https://www.e-periodica.ch>

Calendrier des concours

TERME	OBJET	RENSEIGNEMENTS PAR	PRIMES
30 janvier 1914	Bâtiment d'administration communale, Lucerne.	Baudirektion, Lucerne	Fr. 20000
31 janvier 1914	Aménagement du quartier de Berneck, à St-Gall	Baukanzlei, St-Gall.	» 15000
16 février 1914	Caisse d'Épargne, Vèrone	—	» 30000
28 février 1914	Institut Mégevand, Genève	Département des travaux publics, Genève	» 8000
28 février 1914	Banque Cantonale, Neuchâtel.	Banque Cantonale, Neuchâtel.	» 10000
30 mars 1914	Musée des Beaux Arts à Bâle	Département cantonal des travaux.	» 12000
1 avril 1914	Hôtel de Ville de Soleure	Stadtkanzlei, Soleure	» 13000
15 avril 1914	Versorgungsanstalt à Realta	Kantonsbaumeisteramt, Coire	» 15000
30 avril 1914	Hôpital à Montreux	Concours restreint aux architectes établis dans le cercle de Montreux	» 3000

TABLEAUX DE COMPTEURS

"UZED"



:: Combinaison moderne des groupes de distribution "Uzed" avec des tableaux de compteurs.

:: Fermeture plombée des raccordements et connexions

:: Raccordement et contrôle des conducteurs par devant

*Montage facile
Encombrement restreint
Aspect agréable*

Construits pour courants et connexions de tous genres et pour n'importe quel mode de distribution des lignes d'arrivée et de départ.

POUR PLUS AMPLES DÉTAILS VOIR LISTE N° 603

Siemens - Schuckertwerke
Succursale ZÜRICH.
o LÖEWENST. -ASSE 55 o

Mise au concours de travaux.

La Direction du 1^{er} arrondissement des chemins de fer fédéraux, à Lausanne, met au concours la fourniture et le montage de la **charpente métallique** de l'atelier de relevage des wagons des ateliers d'Yverdon. **Poids approximatif 44 tonnes.** Les plans et cahiers des charges peuvent être consultés au Service central de la voie, bureau N° 142 du bâtiment d'administration II des C. F. F., à Lausanne, où l'on peut se procurer le formulaire de soumission.

Les plans pourront être adressés contre remboursement de Fr. 5.— aux constructeurs qui en feront la demande.

Les offres devront parvenir à la Direction soussignée, le samedi 21 février 1914, au plus tard, sous pli fermé portant la suscription « **Atelier Yverdon, charpente** ».

Les soumissionnaires restent liés par leur offre jusqu'au **30 mars 1914.**

Lausanne, le 30 janvier 1914.

J. H. 15179

Direction du 1^{er} arrondissement
des chemins de fer fédéraux.

Etudes

de chemins de fer, élaboration de plans de construction, projets, devis, expertises sont sérieusement et promptement fait par :
B. EMCH, ingénieur, BERNE

173 km. de lignes d'après mes plans sont en exploitation en Suisse.

Grössere deutsche Fabrik für Hartzerkleinerungsmaschinen (Spez. Einrichtung moderner Zementfabriken, Kalk- u Gipswerken, Form- und Aufbereitungsanlagen, Ziegeleien, Tonwarenen- und ähnlichen Fabriken, Zerkleinerungs- und Siebanlagen aller Art) sucht einen durchaus tüchtigen fachkundigen **Vertreter** für die Schweiz mit guten Beziehungen. Off. sub. **K P G** an den **Indicateur Vaudois Lausanne.**

Les propriétaires du **Brevet suisse J. & C. Reuse N° 43120** du 16 mars 1908 pour : « **Roue élastique** » désirent entrer en relation avec des fabricants suisses, en vue de la fabrication de l'article breveté, et seraient disposés à céder des licences d'exploitation ou à vendre leur brevet.

Prière d'adresser les offres ou propositions à **M. E. Imer-Schneider**, ingénieur-conseil, 8 B^{is}, James Fazy, à Genève, qui les transmettra volontiers à qui de droit.

Les propriétaires du **brevet suisse Handcock, Dykes, Rawlings & Dieselhorst N° 49680** du 4 novembre 1909 pour : « **Conducteur électrique et procédé pour sa fabrication** », et N° 51869 du 21 mars 1910 pour : « **Procédé pour revêtir un conducteur électrique d'une armure métallique et dispositif pour sa mise en œuvre** » désirent entrer en relation avec des fabricants suisses, en vue de la fabrication de l'article breveté, et seraient disposés à céder des licences d'exploitation ou à vendre leur brevet.

Prière d'adresser les offres ou propositions à **M. E. Imer-Schneider**, ingénieur-conseil, 8 B^{is}, James Fazy, à Genève, qui les transmettra volontiers à qui de droit.

Les propriétaires du **Brevet suisse d'Harveng N° 56926** du 3 avril 1911 et N° 58277 du 3 avril 1911 pour : « **Moteur à explosion à deux temps** » désirent entrer en relation avec des fabricants suisses, en vue de la fabrication de l'article breveté et seraient disposés à céder des licences d'exploitation ou à vendre leurs brevets.

Prière d'adresser les offres ou propositions à **M. E. Imer-Schneider**, ingénieur-conseil, 8, boulv. James Fazy, à Genève, qui les transmettra volontiers à qui de droit.

Les propriétaires du **brevet suisse Brauning N° 58436** du 10 novembre 1911 pour : « **Arme à feu automatique à canon fixe et à fermeture verrouillée** » désirent entrer en relation avec des fabricants suisses, en vue de la fabrication de l'article breveté, et seraient disposés à céder des licences d'exploitation ou à vendre leur brevet.

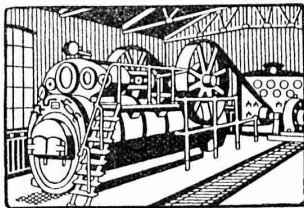
Prière d'adresser les offres ou propositions à **M. E. Imer-Schneider**, ingénieur-conseil, 8, B^{is}, James Fazy, à Genève, qui les transmettra volontiers à qui de droit.

Les propriétaires du **brevet suisse Landon N° 43556** du 20 février 1908 pour : « **Machine parlante** » désirent entrer en relation avec des fabricants suisses, en vue de la fabrication de l'article breveté, et seraient disposés à céder des licences d'exploitation ou à vendre leur brevet.

Prière d'adresser les offres ou propositions à **M. E. Imer-Schneider**, ingénieur-conseil, 8 B^{is}, James Fazy, à Genève, qui les transmettra volontiers à qui de droit.

R. WOLF Magdebourg-Buckau

Représentant : **W. THIELE, Zurich.**



Demi-Fixes

ET

Locomobiles

à vapeur surchauffée avec distribution de précision véritables R. WOLF de 10 à 800 chevaux.

**FORCE MOTRICE LA PLUS PERFECTIONNÉE
ET LA PLUS ÉCONOMIQUE**

Production totale plus de **900,000** chevaux.

Les propriétaires des brevets suisses Fischer N° 43941 du 20 février 1908 pour : « Boîte de résonnance pour machines parlantes » N° 441 I du 20 février 1908 pour : « Boîte de résonnance pour machines parlantes avec dispositif pour fixer la boîte sur le petit bout d'un pavillon ou sur l'extrémité d'un autre conduit pour les sons » et N° 51477 du 19 février 1910 pour : « Boîte de résonnance de machine parlante » désirent entrer en relation avec des fabricants suisses en vue de la fabrication des articles brevetés, et seraient disposés à céder des licences d'exploitation ou à vendre leurs brevets.

Prière d'adresser les offres ou propositions à M. E. Imer-Schneider, ingénieur-conseil, 8, B^e, James-Fazy, à Genève, qui les transmettra volontiers à qui de droit.

On offre à vendre

à des prix très abordables les machines suivantes, en très bon état, reprises en suite d'un agrandissement d'installation :

2 concasseurs à pierres, 1 moulin à sable, 1 broyeur à cylindres et 1 élévateur à godets.

S'adresser sous chiffre 8214 à l'Indicateur vaudois, à Lausanne.

Brevets d'invention

Les propriétaires des brevets suisses énumérés ci-après désirent s'entendre de quelle manière que ce soit et à des conditions raisonnables, avec des industriels établis en Suisse, en vue d'en assurer la mise en œuvre et l'exploitation dans ce pays :

N° 30927. — Moteur à combustion interne.

N° 59289. — Caisse pliante.

N° 61526. — Appareil pour l'alimentation des moteurs à explosions utilisant la naphthaline brute et pouvant fonctionner soit comme carburateur, soit comme vaporisateur.

N° 51320. — Appareil de dessiccation.

N° 29453. — Culasse avec articulation à genou pour armes automatiques. (Kniegelenkverschluss für Rückstossfeder.)

Pour tous renseignements s'adresser :

Office des inventions, L. Duvinage, à Bruxelles.

Jeune Ingénieur-Civil

diplôme de Zurich 1912

CHERCHE PLACE

dans une entreprise de chemins de fer ou de travaux hydrauliques.

Offres sous chiffre Z R 767 à Rudolf Mosse, Zurich. Z 6389

Un jeune homme

libéré des écoles cherche place dans Bureau technique, si possible dans la Suisse française, pour un apprentissage de 4 ans, spécialement pour le service des ponts et chaussées et constructions hydrauliques (Tiefbau).

S'adresser à M. E. Zaugg, Préfecture, Bienne.

UNE USINE A GAZ de la suisse romande, DEMANDE un

dessinateur-technicien

Adresser les offres sous chiffres "Gaz 12" à Haasenstein & Vogler, Lausanne. H 12 V

LANGUE ITALIENNE

Etude très rapide (2-3 mois) à l'Institut du Dr Augustino, Lugano.

Architecture d'intérieur DÉCORATION

Hôtels, Villas, Magasins et Appartements

AUBERT

Numa Droz 54,

La Chaux-de-fonds

J. H. 5058

Téléphone 939

LA CONSTRUCTION par le GEL est possible en ajoutant à l'eau servant à la préparation du mortier, béton, ect.

de la FRIGIDITE

Supporte un froid de 20-22°.

Prospectus sur demande Pascal fils, Lausanne. H 30710 L

On demande un

Dessinateur

très sérieux, au courant du mètre et de la vérification.

Adresser offres à E. Reess, architecte, à Montbeliard, Doubs, France.

Jeune technicien

en travaux hydrauliques, diplômé, cherche place dans une entreprise de construction de routes, chemins de fer ou conduites d'eau. Références et certificats sur demande.

Offres sous G B A 813, à l'Indicateur vaudois, Lausanne.

On demande

JEUNE ARCHITECTE avec apport d'environ 100 mille francs, seulement pour constructions importantes. Offres avec curriculum vitae et prétentions, sous chiffres G 910 Q à Haasenstein & Vogler, Bâle.

TECHNICIEN

Usine à gaz de la Suisse romande cherche technicien au courant de la branche gaz, pour études et transformations. Entrée de suite. Adresser offres et certificats sous G L à l'Indicateur vaudois, Lausanne.

Brevets d'invention

Marques de fabrique

H 31116 X

BUREAU TECHNIQUE

Renseignements industriels

Dr A. BONNA

15, Rue Petitot - GENÈVE

Etudes - Projets - Expertises

BUREAU INTERNATIONAL DE BREVETS D'INVENTION
GENÈVE SUISSE
E. JMER-SCHNEIDER
Ancien élève de l'école polytechnique fédérale. Délégué de la Confédération Suisse aux congrès de Paris de 1878 & 1880 pour la protection de la propriété industrielle. Maison fondée en 1877.

LIBRAIRIE F. ROUGE & C^{ie}

LAUSANNE 6, Rue Haldimand, 6 LAUSANNE

Nouvelle théorie et calcul des Roues - Turbines

Turbines à eau et à vapeur, pompes et ventilateurs centrifuges, Turbo-compresseurs. Ventilateurs hélicoïdes, hélices. par Dr Hans Lorenz, traduit sur la deuxième édition allemande par H. spitalier & H. trehler, relié toile Fr. 14.

L'ART DE CONSTRUIRE

Maçonneries et terrassements. — Charpente. — Couverture et autres travaux de bâtiment. — Matériaux et calculs de résistance. — Estimation des travaux.

SCHULZ E. Les maladies des machines électriques. Traduction française de A. HALPHEN, Fr. 2.50

Rivières canalisées et canaux, par CUENOT. In-8°, relié, Fr. 20.—

Tableau à quadruple entrée représentant d'après la formule de Maurice Lévy, la relation entre le diamètre des tuyaux, la perte de la ligne de charge par mètre de conduite, le débit et la vitesse de l'eau, ces tuyaux étant depuis longtemps en service. Lecture de l'abaque et six problèmes à résoudre. par A. VAN MUYDEN, ingénieur, 1 fr. 50

Formulaire de l'électricien et du mécanicien de E. HOSPITALIER, 27^e édition 1913, par G. ROUX Fr. 10.—

Traité théorique et pratique de chauffage et de ventilation. Guide pour le calcul et l'établissement des projets et installations de chauffage et de ventilation, à l'usage des ingénieurs, constructeurs, architectes, entrepreneurs, etc., par H. RIETSCHEL. 2 vol. in-8, cart. 30 fr

Les appareils de levage, de transport et de manutention mécanique dans les usines, chantiers de travaux publics, entrepôts, docks, ports, mines, chemins de fer, magasins, etc., par E. PACOBET. (Extrait de la Technique moderne). 21 fr.

Agendas Dunod 1914

Construction automobile.	Electricité.	
Mécanique.	Chimie.	Commerce
Métallurgie.	Chemins de fer.	
Bâtiment.	Travaux publics.	

Chaque volume relié, peau souple, Fr. 3.—

Code des constructions

par MM. Bovay & Petitmermet, Drs en droit Prix Fr. 5.—
Ouvrage destiné aux Propriétaires, Gérants d'immeubles, Architectes, Géomètres, Entrepreneurs, etc. etc.

Le code des constructions constitue un exposé pratique, clair, compréhensible pour chacun, de tout ce qui concerne les constructions privées et les travaux publics.

Traité pratique de construction en béton armé. Ouvrage établissant des formules simples pour le calcul des organes et donnant des renseignements utiles à la rédaction des notes de calculs et à l'élaboration des projets, par L. COSYN. In-8, cart. 10 fr.

Librairie F. Rouge & C^{ie}

Rue Haldimand, 6 — LAUSANNE

Statique graphique des systèmes de l'espace, par B. MAYOR, professeur à l'Ecole d'Ingénieurs de Lausanne. In-8° et atlas, Fr. 8.—

Les conducteurs d'électricité en aluminium. Guide pratique pour leur calcul au point de vue électrique et mécanique et pour leur emploi dans l'industrie électrique par E. DUSAUGEY. In-8°, 7 fr. 50.

Statique graphique élémentaire et notions de résistance des matériaux, à l'usage des élèves architectes, ingénieurs, etc. Suivies des tables des poutrelles en bois et en fer, classées par ordre de module de section $\frac{1}{\sqrt{v}}$, par M. Darras, in-8°, relié toile,

Agenda Oppermann 1914

à l'usage des ingénieurs, architectes, agents voyers, etc. Prix relié toile, Fr. 3.—

Cours pratique d'électricité industrielle, par H. CHEVALLIER, Tome III. Les courants alternatifs simples et polyphasés et leurs principales applications industrielles. Alternateurs. Transformateurs. Moteurs. Distribution. Transport et tarification de l'énergie. 12 fr.

CHRISTEN & TOBLER

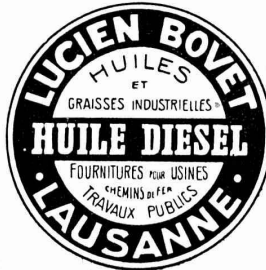
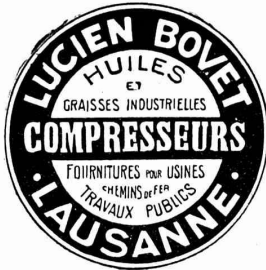
Téléphone 781 LUGANO Adr. tél. « Christentobler »

Carreaux à mosaïque

en tous genres

GRAND ASSORTIMENT * PRIX très AVANTAGEUX

Echantillons, catalogues illustrés et prix sur demande.



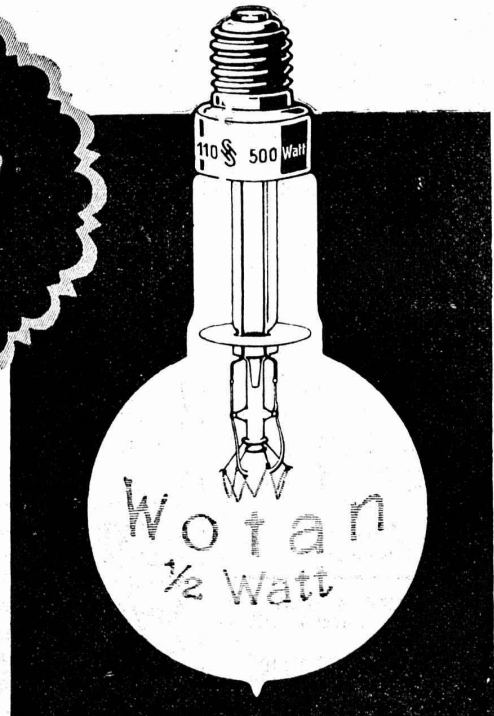
Wotan

1/2 Watt

1/2 watt par bougie
300 500 1000 1500 watts
env. 600 1000 2000 3000 bougies

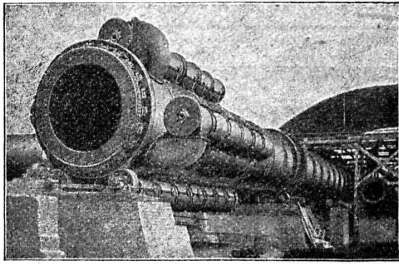
PROSPECTUS SUR DEMANDE

Siemens-Schuckertwerke, Bureau Zürich



Geb. Pfeiffer

Usines Barbarossa Kaiserslautern



Installations complètes de fabriques de ciment d'après le procédé sec et à pâte épaisse, usines à chaux, briqueteries et fabriques de produits céramiques. Installations de broyage de toutes sortes.

Bi-Broyeur avec Séparation à air sans égal pour le broyage des matières de toutes sortes, telles que ciment, chaux, scories Thomas, phosphates, trass, gypse, argile, minerais, charbon, etc. etc. (500 installations).

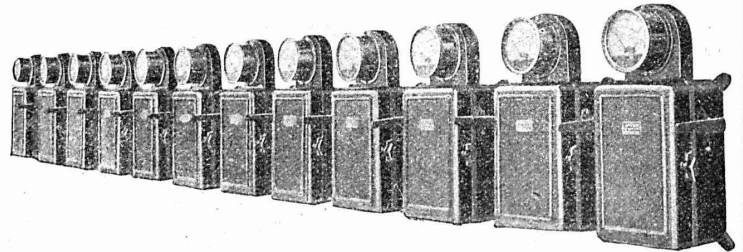
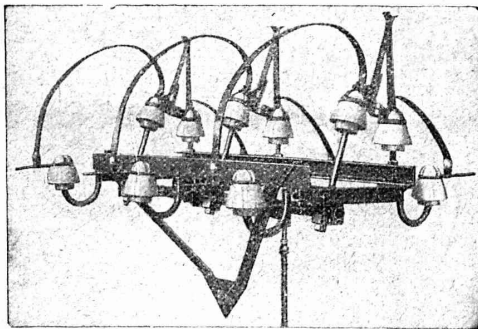
Séparateur à air breveté la meilleure machine à bluter pour toutes les matières.

Sélecteur breveté seul appareil pour obtenir des matières ayant presque la finesse de l'impalpable. — (1600 séparateurs et sélecteurs.)

Four rotatif à récupération la plus grande économie: main d'œuvre très minime, consommation de charbon très réduite.

CARL MAIER

Fabrique d'appareils électriques
SCHAFFHOUSE



INTERRUPTEURS A HUILE

INTERRUPTEURS POUR LIGNES AÉRIENNES

INTERRUPTEURS-SÉPARATEURS

Parafoudres ■ Porte-conducteurs

Coffrets de branchement pour moteurs

Tableaux de distribution complets

LOLLAR

Chaudières pour le chauffage central et la préparation d'eau chaude.

Chaudières petit modèle

Chaudières normales

Chaudières modèle moyen

Chaudières grand modèle

Chaudières a briquettes

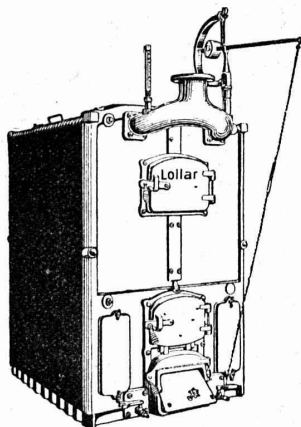
Fourniture exclusive aux maisons d'installation.

**Etablissements Métallurgiques „Buderus”
Wetzlar**

Représentation pour la Suisse, le Sud et l'Est de la France:

Société Commerciale Buderus

Bureaux et dépôts à: Zurich et Genève





Pour machines et voitures
Roulements à Billes
 Construction irréprochable de la plus grande précision
catalogues, Projets de construction, Devis et Offres gratuitement par
Amsler & Co., Feuerthalen

Meubles Bobaing

Rue de Bourg, 47 **LAUSANNE** Rue de Bourg, 47

AGENCEMENT DE BUREAUX

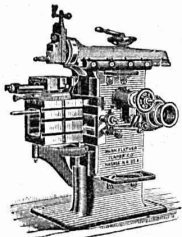
Rideaux. - Meubles de style. - Tentures. 6064

Daniel PERRET, Appareilleur

Avenue Béthusy. **LAUSANNE** Avenue Béthusy.

Installateur des Eaux de Cossonay, Ballaigues, Vallorbe, Vaulion, Echallens, Bremblens, Leysin, etc.

Spécialité de canalisations à haute pression. Chauffages de serres, chambres de bains et buanderies. Installations pour eau et gaz. Appareils sanitaires de tous systèmes. Serrurerie en tout genre. — Etudes et devis sur demande. 5754



J. Lamercier & Co, Genève

* Fabrique d'Huiles et Graisses industrielles. *
 SPÉCIALITÉ DE 239

Fournitures pour Usines

** Organes de transmissions. **
 Arbres, Paliers, Courroies, Graisseurs, etc.
 MACHINES, OUTILS AMÉRICAINS & AUTRES

ASCENSEURS STIGLER

Les plus répandus du monde

S'adresser à :

E. GAILLARD

ingénieur

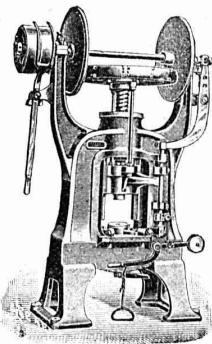
Avenue des Alpes

LAUSANNE

Téléphone 1-30

ALFRED RUBIN, Ingénieur, Zürich I

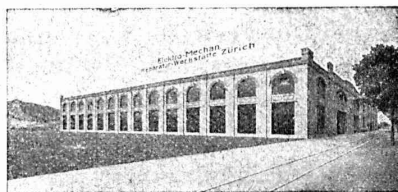
TÉLÉPHONE 10289 Gaspar Escherhaus, Stampfenbachstrasse, 17 TÉLÉPHONE 10289



1. Presses à excentrique, à friction, Presses à emboutir, Balanciers, Cisailles, Tours à repousser et à lisser, Machines à plier provenant de la maison L. Schuler, fabrique de machines, à Göppingen.
2. Machines - Outils modernes, Tours divers, Etaux limeurs, Machines à fraiser, percer, meuler, affuter, etc.
2. Appareils de levage, Palans, Chariots roulants, Treuils à chevaux, Moulles, crics, vérins hydrauliques, treuils d'applique provenant de la maison Heinrich de Fries, G. m. b. H., Düsseldorf.
4. Matériel pour chemins de fer et tramways, Aiguillages et croisements en acier au manganèse. Installation complète d'atelier et d'outillage pour tramways.



Grand stock de presses, de machines-outils et d'appareils de levage, à Zurich



ATELIERS ÉLECTRO-MÉCANIQUES DE RÉPARATIONS ET CONSTRUCTIONS

Burkhard, Hiltbold & Spälti

Hardturmstrasse, 121, ZÜRICH V. Ateliers « Orion ».

Téléphone : Bureaux 8355, domicile 8338. — Adresse télégraphique : Electromechan, Zürich.

Réparation, Enroulement, Bobinages, Mise au point,

Livraison, Achat, Vente, Echange et Location

de Moteurs et Machines électriques, Transformateurs, etc.

Société suisse d'entreprises de routes S. A., à Soleure

(Macadam Aeberli et Chaussées asphaltées)

Siège central : SOLEURE - Waffenplatzstrasse

Représentants : St. Gall: M. J. Beer, Directeur d'exploitation, Berneckstrasse 36. Téléphone 3231
Zurich: Maison Th. Bertschinger's Söhne, Rämistrasse 5, Téléphone 4899
Suisse romande : M. E. Ruffieux, St. Léger s. Vevey.
MM. Gétaz & Romang, à Vevey, Téléphone 77.

Entreprise spéciale de construction de routes et de revêtements de trottoirs en tous genres.

Revêtements au goudron avec ou sans fourniture du goudron :: Location d'appareils

Conseils techniques gratuits pour le choix des revêtements.

Macadams goudronnés (Système Aeberli) pour routes, trottoirs, allées de jardin, etc. sans poussière ni boue, insonorité.

ROUTES ASPHALTÉES
Asphalte comprimé (Système Bitusheet)

ROUTES PAVÉES de gros ou petits pavés avec ou sans jointoyage au sable ou au ciment

Exécution d'environ 100 000 m² de routes, places et allées en macadam Aeberli à l'Exposition nationale suisse de 1914 à Berne

A. MULLER & C^{ie}, à Brugg, Argovie

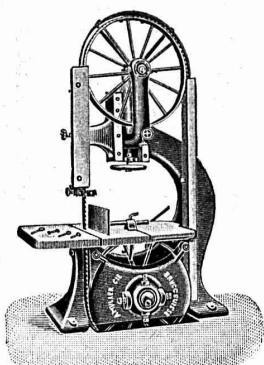
Unique spécialité :

Machines pour le travail du bois
DE HAUTE PRÉCISION

Visitez nos machines à l'exposition de la Société-Suisse des Menuisiers et Fabricants de Meubles à Zurich (Unterer Mühlesteg, 2) 6921

Exposition internationale Turin 1911

Grand prix,
la plus haute récompense



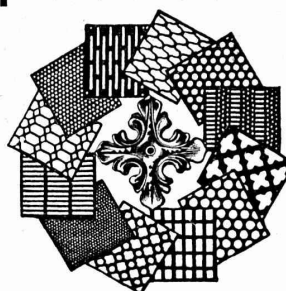
MANUFACTURE de CAOUTCHOUC V^{ve} de H. SPECKER ZURICH

SPÉCIALITÉS :
Vêtements p^r
Scaphandriers et Mineurs
Culottes, Bas
et Bottes à Eau
Gants en caoutchouc pour Electriciens
Souliers spéciaux isolateurs en caoutchouc
Tapis en caoutchouc
TUBES et FEUILLES en Kbonite, Fibre et Amiante
— GUTTAPERCHA —
BANDES caoutchoutées isolantes

TUBES A GAZ
Manteaux et Pélerines en tissus caoutchoutés



Tôles perforées



H. HEER & C^o
OLTEN 7381

Société des Chaux et Ciments

DE LA SUISSE ROMANDE
LAUSANNE

SPÉCIALITÉ :

Produits de 1^{re} qualité, à hautes résistances :

Ciment Portland artificiel — Ciment Portland naturel — Ciments mixtes
Chaux supérieures lourdes — Chaux lourdes et légères

Production annuelle : 15,000 wagons de 10 tonnes.

Usines représentées :

Société des Usines de Grandchamp et de Roche.
Société des Ciments de Paudex.
Société anonyme des Chaux et Ciments de Baulmes.
Société des Usines des Grands-Crêts, près Vallorbe.
Société des Usines du Furcil, à Noiraigue.

L. et C. Grisoni, à Cressier
Usines des Convers, S. A.
Usines de Vouvry-Neuve, Ciments
Usine de la Planière, Châtel.
Usine du Moray, Vouvry.

BUREAU A LAUSANNE :
NEUCHÂTEL :

Place St-François, 15.
Rue du Musée, 2.

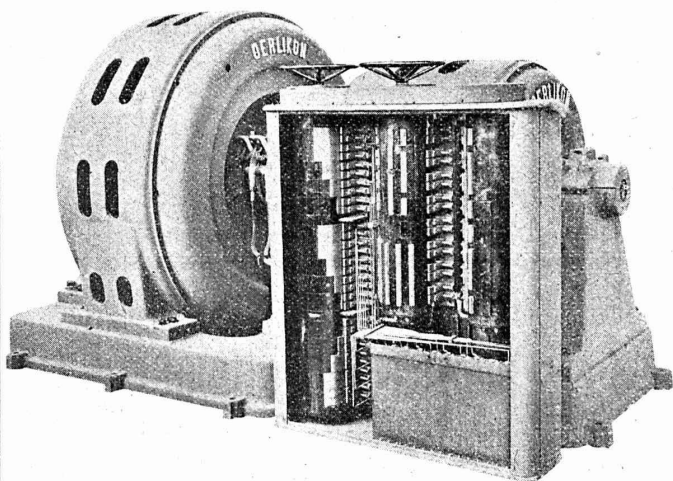
ATELIERS DE CONSTRUCTION OERLIKON

OERLIKON PRÉS ZÜRICH ADR-TÉLEGR: USINE OERLIKON

S'ADRESSER AU BUREAU DE LAUSANNE, GARE DU FLON

MOTEUR TRIPHASÉ VARIABLE

CONSTRUCTION OERLIKON



avec induit à bagues pour réglage successif du nombre de tours servant à actionner les machines-outils :

Pompes, Compresseurs, Ventilateurs, Laminoirs, Appareils de levage, Presses, Dispositifs de traction, Machines à tisser, etc.



A. JUCKER

Succ^r de

Jucker - Wegmann

Papiers en gros

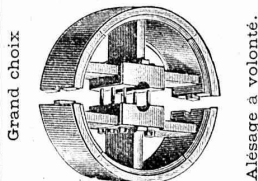
Zurich

4602

Spécialité de papiers et toile à dessin et à calquer, des meilleures qualités, en rouleaux et feuilles.

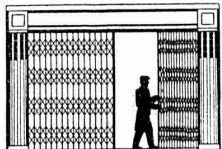
Poulies bois

en deux pièces.



LUCIEN BOVET
LAUSANNE

F. GAUGER & C^o
ZÜRICH



GRILLES PLIANTES
SYSTÈME BOSTWICK

SYSTÈME AVEC MÉCANISME À MANŒUVRER
DEPUIS L'INTÉRIEUR (CORDE) BREVETÉ 23359

Constructions en fer

Fenêtres en fer

Toitures vitrées sans mastic,
Système Wema

Tôles ondulées

Rideaux en tôle d'acier ondulée

ASPHALTAGE

applications de matières asphaltiques
Pavés et planelles en asphalte comprimé.

5644

H. LAVANCHY

VEVEY, rue du Torrent 10. — Téléphone N° 151.
LAUSANNE, Petit-Chêne 3. — Téléphone N° 26.

Société genevoise pour la construction
d'Instruments de Physique et de Mécanique

6942

5, Rue Gourgas — GENÈVE — Rue Gourgas, 5

Machines à froid et à glace
Compteurs d'électricité

Instruments pour GÉOMÈTRES - Appareils scientifiques
CATALOGUES FRANCO SUR DEMANDE

CABLES ÉLECTRIQUES SOUS PLOMB

pour haute et basse tension, télégraphie, téléphonie et sonnerie
avec accessoires.

TUYAUX EN PLOMB

CABLES EN ACIER pour traction, ascenseurs, grues, ancrage, etc.

LIENS POUR ÉCHAFAUDAGE

Kabelwerke Brugg, A.-G.

vormals Otto Suhner & Co

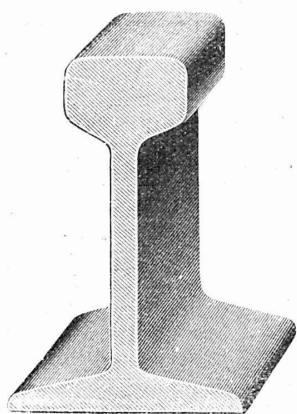
BRUGG (Argovie)

LA PARFAITE TOITURE



Capable de résister aux influences atmosphérique et du climat; un matériel pratique de toiture prêt à être appliqué, résistant à tous les éléments.

C. F. WEBER, S. A., MUTTENZ - BALE



Rails en acier ET voies complètes

DANS TOUS LES PROFILS COURANTS

WAGONNETS-BASCULEURS — WAGONNETS A PLATEFORME
Locomotives, Locomobiles, Moteurs

Robert AEBI & C^o, Zurich I

Vente et Location

Dépôts à Zurich et Berne

5496

VITRAUX D'ART

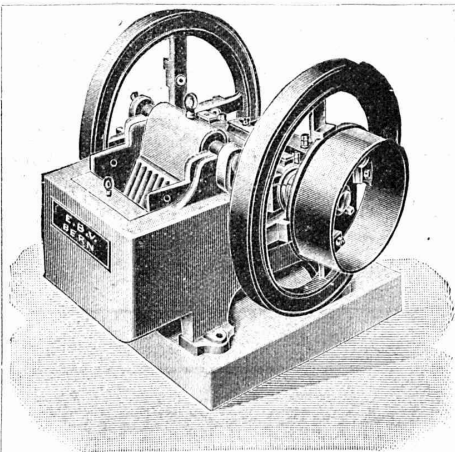
H. WAVRE & C^{ie}

PEINTRES-VERRIERS

Avenue d'Ouchy, 2, Bât. C. F. F., Lausanne (Suisse).

VITRAUX D'ÉGLISES ET D'APPARTEMENTS
VERRES ET GLACES. SPÉCIALITÉ DE MONTAGE SUR CUIVRE
Décoration sur Opaline. — Restauration de Vitraux. 6581
TÉLÉPHONE 1346

Toutes les annonces destinées au
" BULLETIN TECHNIQUE "
doivent être adressées à
l'INDICATEUR VAUDOIS
JUMELLES 4, LAUSANNE



Concasseurs de 1^{re} construction

en fonte d'acier et en fonte grise
Moulins à sable, laminoirs, laveuses, trieuses
Installations complètes pour la fabrication de gravier et sable

E. Bernheim-Vœgeli

Machines et outils pour entrepreneurs
à BERNE

EMBRAYAGE BENN

Breveté dans tous les pays industriels et reconnu partout comme étant le plus simple et le meilleur Embrayage à friction.

Sans segments en bois. Aucune partie saillante. Complètement fermé.

Installations de

TRANSMISSIONS

POUR TOUTES LES BRANCHES DE L'INDUSTRIE

5387

Société des USINES de LOUIS de ROLL

USINE DE GLUS

