

Zeitschrift: Bulletin technique de la Suisse romande
Band: 40 (1914)
Heft: 4

Werbung

Nutzungsbedingungen

Die ETH-Bibliothek ist die Anbieterin der digitalisierten Zeitschriften. Sie besitzt keine Urheberrechte an den Zeitschriften und ist nicht verantwortlich für deren Inhalte. Die Rechte liegen in der Regel bei den Herausgebern beziehungsweise den externen Rechteinhabern. [Siehe Rechtliche Hinweise.](#)

Conditions d'utilisation

L'ETH Library est le fournisseur des revues numérisées. Elle ne détient aucun droit d'auteur sur les revues et n'est pas responsable de leur contenu. En règle générale, les droits sont détenus par les éditeurs ou les détenteurs de droits externes. [Voir Informations légales.](#)

Terms of use

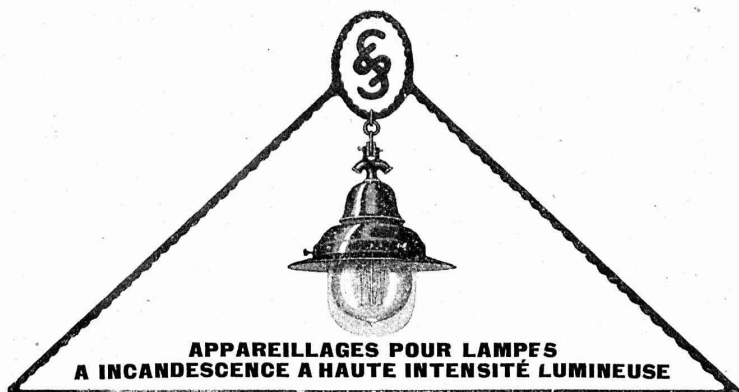
The ETH Library is the provider of the digitised journals. It does not own any copyrights to the journals and is not responsible for their content. The rights usually lie with the publishers or the external rights holders. [See Legal notice.](#)

Download PDF: 02.02.2025

ETH-Bibliothek Zürich, E-Periodica, <https://www.e-periodica.ch>

Calendrier des concours

TERME	OBJET	RENSEIGNEMENTS PAR	PRIMES
28 février 1914	Institut Mégevand, Genève	Département des travaux publics, Genève	» 8000
28 février 1914	Banque Cantonale, Neuchâtel.	Banque Cantonale, Neuchâtel.	» 10000
30 mars 1914	Musée des Beaux Arts à Bâle	Département cantonal des travaux.	» 12000
1 avril 1914	Hôtel de Ville de Soleure	Stadtkanzlei, Soleure	» 13000
15 avril 1914	Versorgungsanstalt à Realta	Kantonsbaumeisteramt, Coire	» 15000
30 avril 1914	Hôpital à Montreux	Concours restreint aux architectes établis dans le cercle de Montreux	» 3000



APPAREILLAGES POUR LAMPES
A INCANDESCENCE A HAUTE INTENSITÉ LUMINEUSE

SIEMENS-SCHUCKERTWERKE

SUCCURSALE

ZURICH

Löwenstr. 55

A Vendre

une **machine à glace**

de 50 kilos à l'heure, type F de la Société Genevoise.

S'adresser à la **Société chimique des Usines du Rhône, La Plaine.**

Architecte

très au courant de la construction du dessin et tous travaux de bureau et chantier, **cherche place de suite.** Excellentes références à disposition.

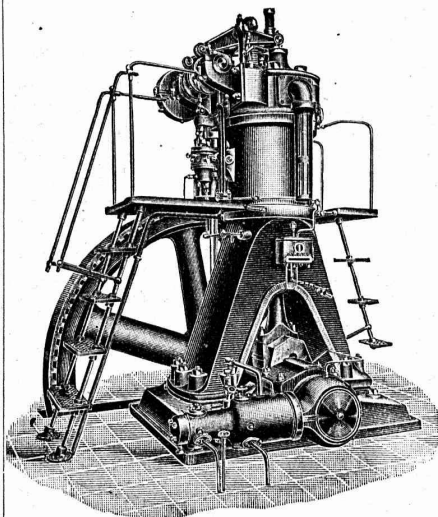
Ecrire sous chiffres II B 120, à l'**Indicateur Vaudois, Lausanne.**

Ingénieur-technicien

La place d'aide de l'ingénieur de la ville du Locle est mise au concours. Connaissances techniques et pratique des chantiers exigées. Entrée immédiate.

Adresser offres avec certificats et prétentions à la Direction des Travaux Publics de la ville du Locle.

BENZ



Moteurs à huiles lourdes

Système „DIESEL“

sont reconnus

les meilleurs

sous tous

les rapports

Moteurs à essence, à pétrole, à gaz, etc., etc.

Locomotives pour chemins de fer à voie étroite.

Automobiles.

BENZ & Cie, S. A., Mannheim

Succursale : ZURICH

6, Fraumunsterstrasse

Etudes

de chemins de fer, élaboration de plans de construction, projets, devis, expertises sont sérieusement et promptement fait par

B. EMCH, ingénieur, BERNE

173 km. de lignes d'après mes plans sont en exploitation en Suisse.

Avis de concours

La commission exécutive de la Gryonne met au concours les travaux **d'endiguement de la II^{me} Section de la Moyenne-Gryonne** travaux comportant entre autre 24500 m³ de terrassements et fouilles, 3500 m³ de maçonnerie à mortier et bétons et 6500m³ de maçonnerie sèche qui pourra être remplacée éventuellement par 5500 m³ de maçonnerie à mortier.

Les plans, profils et conditions pourront être consultés les **jours ouvrables** au bureau de l'Ingénieur-résident M. Klünge à Bex.

Les soumissions cachetées et estampillées devront parvenir franco à l'adresse ci-dessus **jusqu'au 5 mars à midi au plus tard.** Elles seront ouvertes le même jour à 2 heures en présence des soumissionnaires à la Maison de Ville à Bex.

Chaque pli devra porter la suscription : **Soumission pour la Moyenne-Gryonne II^{me} Section.**

A Vendre

UNE DRAGUE A GODETS SUR PONTONS

Travail journalier 300 m³ jusqu'à profondeur de 5 m. Pour de plus amples renseignements s'adresser au service soussigné.

Adresser les offres avec mention, « Bagger » à la direction des travaux (Vorstand des Bauwesens, II Abt. Bahnhof-quai N° 1 Zürich I) d'ici au **7 mars prochain.**

Materialverwaltung der Stadt-Zürich.

(Z à 6825)

Grössere deutsche Fabrik für Hartzerkleinerungsmaschinen (Spez. Einrichtung moderner Zementfabriken, Kalk- u Gipswerken, Form- und Aufbereitungsanlagen, Ziegeleien, Tonwaren- und ähnlichen Fabriken, Zerkleinerungs- und Sichtanlagen aller Art) sucht einen durchaus tüchtigen fachkundigen **Vertreter** für die Schweiz mit guten Beziehungen. Off. sub. **K P G** an den **Indicateur Vaudois Lausanne.**

Les propriétaires des brevets suisses Fischer N° 43941 du 20 février 1908 pour : « **Boîte de résonance pour machines parlantes** » N° 44111 du 20 février 1908 pour : « **Boîte de résonance pour machines parlantes avec dispositif pour fixer la boîte sur le petit bout d'un pavillon ou sur l'extrémité d'un autre conduit pour les sons** » et N° 51477 du 19 février 1910 pour : « **Boîte de résonance de machine parlante** » désirent entrer en relation avec des fabricants suisses en vue de la fabrication des articles brevetés, et seraient disposés à céder des licences d'exploitation ou à vendre leurs brevets.

Prière d'adresser les offres ou propositions à **M. E. Imer-Schneider**, ingénieur-conseil, 8, B^d, James-Fazy, à **Genève**, qui les transmettra volontiers à qui de droit.

Les propriétaires du brevet suisse Cuel Pinget & C^{ie} N° 56085 du 16 février 1911 pour : **Procédé pour la fabrication d'un produit pouvant être utilisé pour le pavage et le revêtement de routes, fabrication de caniveaux, de canalisations et la fabrication de matériaux de construction** désirent entrer en relation avec des fabricants suisses, en vue de la fabrication de l'article breveté, et seraient disposés à céder des licences d'exploitation ou à vendre leur brevet.

Prière d'adresser les offres ou propositions à **M. E. Imer-Schneider**, ingénieur-conseil, 8, B^d, James-Fazy, à **Genève**, qui les transmettra volontiers à qui de droit.

Les propriétaires du brevet suisse C^{ie} Française des Applications de la Cellulose N° 55242 du 23 février 1911 pour : « **Machine à fabriquer des imitations de tissus** » désirent entrer en relation avec des fabricants suisses, en vue de la fabrication de l'article breveté, et seraient disposés à céder des licences d'exploitation ou à vendre leur brevet.

Prière d'adresser les offres ou propositions à **M. E. Imer-Schneider**, ingénieur-conseil, 8, B^d, James-Fazy, à **Genève**, qui les transmettra volontiers à qui de droit.

der, ingénieur-conseil, 8 B^d, James Fazy, à Genève, qui les transmettra volontiers à qui de droit.

Les propriétaires du brevet suisse Pollard & Behrmann N° 36669 du 25 janvier 1906 pour : « **Machine à fabriquer, remplir et fermer des boîtes en carton ou papier** » désirent entrer en relation avec des fabricants suisses, en vue de la fabrication de l'article breveté, et seraient disposés à céder des licences d'exploitation ou à vendre leur brevet.

Prière d'adresser les offres ou propositions à **M. E. Imer-Schneider**, ingénieur-conseil, 8 B^d, James Fazy, à Genève, qui les transmettra volontiers à qui de droit.

Les propriétaires du brevet suisse Claude N° 55830 du 14 février 1911 pour : « **Procédé pour la fabrication de tubes lumineux remplis d'au moins un gaz rare difficilement liquéfiable** » désirent entrer en relation avec des fabricants suisses, en vue de la fabrication de l'article breveté, et seraient disposés à céder des licences d'exploitation ou à vendre leur brevet.

Prière d'adresser les offres ou propositions à **M. E. Imer-Schneider**, ingénieur-conseil, 8 B^d, James Fazy, à Genève, qui les transmettra volontiers à qui de droit.

Les propriétaires des brevets suisses Parsons, N° 31088 du 14 avril 1904, N° 36401 du 11 août 1905, N° 38170 du 10 octobre 1906, N° 38526 du 1^{er} octobre 1906 et son addition N° 54257 du 30 septembre 1910, N° 49030 du 28 juillet 1909, N° 49489 du 28 juillet 1909 et N° 54747 du 4 novembre 1910 pour : « **Machines dynamo-électriques** » désirent entrer en relation avec des fabricants suisses, en vue de la fabrication des articles brevetés, et seraient disposés à céder des licences d'exploitation ou à vendre leurs brevets.

Prière d'adresser les offres ou propositions à **M. E. Imer-Schneider**, ingénieur-conseil, 8 B^d, James Fazy, à Genève, qui les transmettra volontiers à qui de droit.

Brevet à Exploiter

Le brevet suisse N° 51.155 du 17 février 1910, relatif à un procédé pour le sertissage d'une matière plastique dans une bague métallique et à une machine pour sa mise à exécution, est à céder en totalité ou par voie de licences. On cherche aussi entente avec industriel pour l'exploitation de l'invention en Suisse.

S'adresser à **M. Gauthier**, 52, Cours Tolstoï, à Villeurbanne, France. (H 884 X)

Architecte

Suisse français, ayant longue pratique projets, détails d'exécution, devis, soumissions, vérification, bonne rédaction française et allemande, **cherche emploi** de confiance. Très bonnes références.

Adresser offres sous G. 1875 **Indicateur Vaudois**, Jumelles 4, Lausanne.

Ingénieur-civil

ayant 10 ans de pratique dans les entreprises, **cherche place.**

S'adresser sous O. M. à l'**Indicateur Vaudois.**

On offre à vendre

à des prix très abordables les machines suivantes, en très bon état, reprises en suite d'un agrandissement d'installation :

- 2 concasseurs à pierres, 1 moulin à sable, 1 broyeur à cylindres et 1 élévateur à godets.

S'adresser sous chiffre **8214** à l'**Indicateur vaudois**, à Lausanne.

Jeune Ingénieur-Civil

diplôme de Zurich 1912
CHERCHE PLACE

dans une entreprise de chemins de fer ou de travaux hydrauliques.
Offres sous chiffre **Z R 767** à **Rudolf Mosse, Zurich.** Z 6389

Un jeune homme

libéré des écoles cherche place dans Bureau technique, si possible dans la Suisse française, pour un apprentissage de 4 ans, spécialement pour le service des ponts et chaussées et constructions hydrauliques (Tiefbau).

S'adresser à **M. E. Zaugg**, Préfecture, Bienne.

LANGUE ITALIENNE

Etude très rapide (2-3 mois) à l'**Institut du Dr Augustino, Lugano.**

Architecture d'intérieur DÉCORATION

Hôtels, Villas, Magasins et Appartements

AUBERT

Numa Droz 54,

La Chaux-de-fonds

J. H. 5058

Téléphone 939

LA CONSTRUCTION par le **GEL** est possible en ajoutant à l'eau servant à la préparation du mortier, béton, ect.

de la **FRIGIDITE**

Supporte un froid de 20-22°. Prospectus sur demande **Pascal fils, Lausanne.** H 30710 L

On demande un

EMPLOYÉ

très sérieux, au courant du mètre et de la vérification.

Adresser offres à **E. Réess**, architecte, à **Montbeliard, Doubs, France.**

Jeune technicien

en travaux hydrauliques, diplômé, cherche place dans une entreprise de construction de routes, chemins de fer ou conduites d'eau. Références et certificats sur demande.

Offres sous **G B A 813**, à l'**Indicateur vaudois**, Lausanne.

Brevets d'invention

Marques de fabrication

H 31146 X

BUREAU TECHNIQUE

Renseignements industriels

Dr A. BONNA

15, Rue Petitot - GENÈVE

Etudes - Projets - Expertises

BUREAU INTERNATIONAL DE BREVETS D'INVENTION
GENÈVE SUISSE
E. IMER-SCHNEIDER
Ancien élève de l'école polytechnique fédérale.
Délégué de la Confédération Suisse aux congrès de Paris de 1878 & 1880 pour la protection de la propriété industrielle.
Maison fondée en 1877.

Marque déposée en Suisse

"TERRASIT"

Marque déposée en Suisse

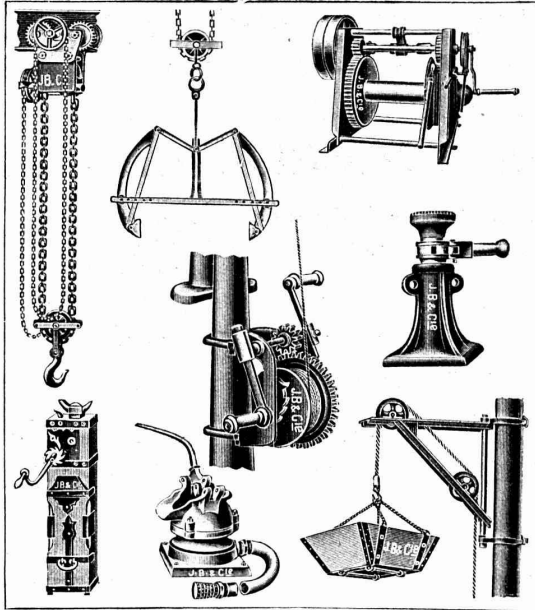
Crépissage moderne pour façades et intérieurs. Illusion parfaite de la pierre naturelle.

Produit exclusivement Suisse, inaltérable, résistant aux intempéries fabriqué dans toutes les teintes naturelles obtenues par la pierre de couleur moulue, toute couleur chimique exclue.

MM. Furrer & C^o, Fabricants de "TERRASIT" à Zurich, IV

Représentant pour la Suisse française **M. J. Gaud, Lausanne, Jumelles 4, Tél. 2388**

Echantillons et références à disposition. :: Devis sur demande.



J. BRUN & C^o, NEBIKON

LUCERNE

FABRIQUE DE MACHINES

Fabriquent
et
Livrent promptement:

TOUS APPAREILS DE LEVAGE ET MACHINES
pour entreprises de construction!

tels que:

PALANS à main ou électriques!

CHARIOTS avec palan combiné **électriques!**

BETONEUSES, nouveau système approuvé!

TREUILS de 500-2500 kg. de force!

POMPES à membrane!

CRICS de 1500 à 15000 kg!

à des prix sans concurrence

A. MOREL, Atelier d'Héliographie

Jumelles, 2

LAUSANNE

Téléphone 327

7017

Héliographies

Papiers

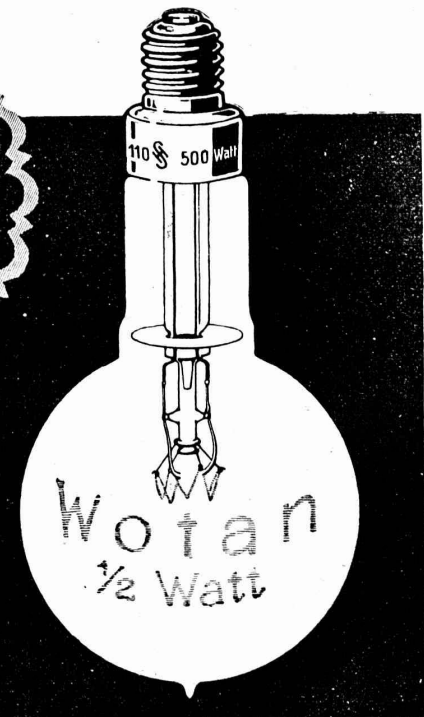
Procédé à sec

Wotan
1/2 Watt

1/2 watt par bougie
300 500 1000 1500 watts
env. 600 1000 2000 3000 bougies

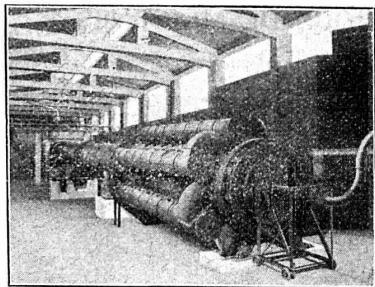
PROSPECTUS SUR DEMANDE

Siemens-Schuckertwerke, Bureau Zürich



Gebr. Pfeiffer

Usines Barbarossa Kaiserslautern



Installations complètes de fabriques de ciment d'après le procédé sec et à pâte épaisse, usines à chaux, briqueteries et fabriques de produits céramiques. Installations de broyage de toutes sortes.

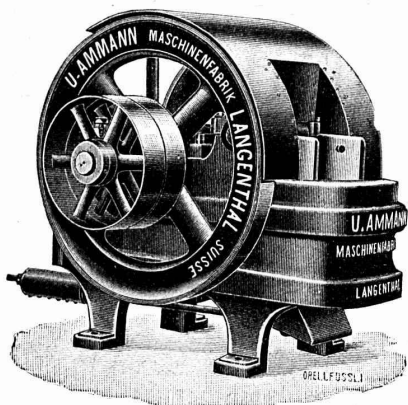
Bi-Broyeur avec Séparation à air sans égal pour le broyage des matières de toutes sortes, telles que ciment, chaux, scories Thomas, phosphates, trass, gypse, argile, minerais, charbon, etc. etc. (500 installations).

Séparateur à air breveté la meilleure machine à bluter pour toutes les matières.

Sélecteur breveté seul appareil pour obtenir des matières ayant presque la finesse de l'impalpable. — (1600 séparateurs et sélecteurs.)

Four rotatif à récupération La plus grande économie: main d'œuvre très minime, consommation de charbon très réduite.

U. AMMANN, Ateliers de Constructions LANGENTHAL (Suisse)



Concasseur fixe.

Spécialité de

CONCASSEURS

destinés au broyage de la pierre pour la fabrication du Sable, Gravier, Ballast pour routes, etc. etc.

-- Les meilleurs sur le marché actuel --

Livrés également en **LOCATION**

Installation complète

d'usine à sable, gravier, à chaux, gypse et ciment

LOCOMOBILES — MOTEURS

Essais gratuits faits en présence des intéressés après envoi franco du matériel à travailler. — Références de premier ordre en Suisse et à l'étranger. — Construction garantie. — Les plus hautes récompenses aux Expositions

LOLLAR

Chaudières pour le chauffage central et la préparation d'eau chaude.

Chaudières petit modèle

Chaudières normales

Chaudières modèle moyen

Chaudières grand modèle

Chaudières à briquettes

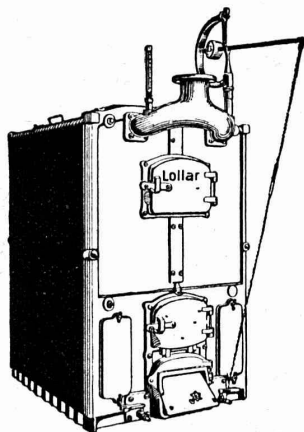
Fourniture exclusive aux maisons d'installation.

**Etablissements Métallurgiques „Buderus”
Wetzlar**

Représentation pour la Suisse, le Sud et l'Est de la France:

Société Commerciale Buderus

Bureaux et dépôts à: **Zurich et Genève**



RCS *CH. F. O. S. P. L. H. 1911*
Pour machines et voitures
Roulements à Billes
 Construction irréprochable de la plus grande précision
 Catalogues, Projets de construction, Devis et Offres gratuitement par
Amsler & Co., Feuerthalen

MEYNADIER & Co
ZURICH

Matériaux isolants de tout genre
 pour constructions
 CARTON BITUME, CARBOLINÉUM, etc.




GRANITS DU TESSIN

Société Anonyme H. Schulthess
 Siège à PERSONICO, capital fr. 300,000
 Direction à LAVORGIO (Tessin)

Téléph. 9

**ESCALIERS, BALCONS,
 SOUBASSEMENTS, TRAVAUX de FAÇADE**

SPÉCIALITÉS
 Granit fin blanc de Verzasca pour travaux soignés,
 gneiss blanc pour revêtements d'escaliers en fer
 ou en béton armé.

Références de 1^{er} ordre

Représentants:
 à Genève M. A. GUELPA, Rue du Stand, 53
 à La Chaux-de-Fonds, M. R. CHAPALLAZ, architecte

ASCENSEURS STIGLER

Les plus répandus du monde

S'adresser à :

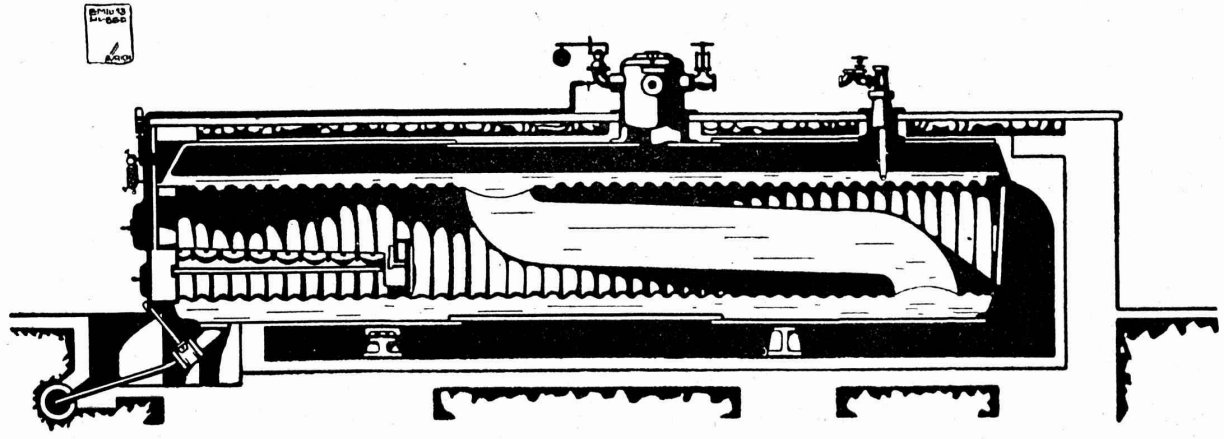
E. GAILLARD
 ingénieur

Avenue des Alpes

LAUSANNE

Téléphone 1-30

**MASCHINENFABRIK
 KING & Co A.G./ZÜRICH**



**KING'S PATENT FLAMM-
 ROHRKESSEL**

Société suisse d'entreprises de routes S. A., à Soleure

(Macadam Aeberli et Chaussées asphaltées)

Siège central : SOLEURE - Waffenplatzstrasse

Représentants : St. Gall: M. J. Beer, Directeur d'exploitation, Berneckstrasse 36, Téléphone 3231
Zurich: Maison Th. Bertschinger's Söhne, Rämistrasse 5, Téléphone 4839
Suisse romande : M. E. Ruffieux, St. Léger s. Vevey.
MM. Gétaz & Romang, à Vevey, Téléphone 77.

Entreprise spéciale de construction de routes et de revêtements de trottoirs en tous genres.

Revêtements au goudron avec ou sans fourniture du goudron :: Location d'appareils

Conseils techniques gratuits pour le choix des revêtements.

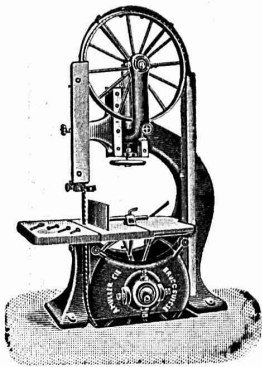
Macadams goudronnés (Système Aeberli) pour routes, trottoirs, allées de jardin, etc. sans poussière ni boue, insonorité.

ROUTES ASPHALTÉES
Asphalte comprimé (Système Bitusheet)

ROUTES PAVÉES de gros ou petits pavés avec ou sans jointoyage au sable ou au ciment

Exécution d'environ 100 000 m² de routes, places et allées en macadam Aeberli à l'Exposition nationale suisse de 1914 à Berne

A. MULLER & C^e, à Brugg, Argovie



Unique spécialité :

Machines pour le travail du bois
DE HAUTE PRÉCISION

Visitez nos machines à l'exposition de la Société Suisse des Menuisiers et Fabricants de Meubles à Zurich (Unterer Mühlesteig, 2) 6921

Exposition internationale Turin 1911

Grand prix,
la plus haute récompense

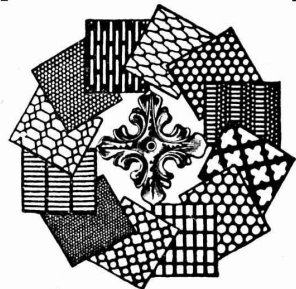
MANUFACTURE de CAOUTCHOUC V^{ve} de H. SPECKER ZURICH



SPECIALITÉS :
Vêtements p^r Scaphandriers et Mineurs
Culottes, Bas et Bottes à Eau
Gants en caoutchouc pour Electriciens
Souliers spéciaux isolateurs en caoutchouc
Tapis en caoutchouc
TUBES et FEUILLES en Fibrite, Fibre et Amiante
— GUTTAPERCHIA —
BANDES caoutchoutées isolantes

TUBES A GAZ
Manteaux et Pèlerines en tissus caoutchoutés

Tôles perforées



H. HEER & C^o
OLTEN 7381

Société des Chaux et Ciments

DE LA SUISSE ROMANDE
LAUSANNE

SPÉCIALITÉ :

Produits de 1^{re} qualité, à hautes résistances :

Ciment Portland artificiel — Ciment Portland naturel — Ciments mixtes
Chaux supérieures lourdes — Chaux lourdes et légères

Production annuelle : 15,000 wagons de 10 tonnes.

Usines représentées :

Société des Usines de Grandchamp et de Roche.
Société des Ciments de Paudex.
Société anonyme des Chaux et Ciments de Baulmes.
Société des Usines des Grands-Crêts, près Vallorbe.
Société des Usines du Furcil, à Noiraigue.

L. et C. Grisoni, à Cressier
Usines des Convers, S. A.
Usines de Vouvry-Neuve, Ciments
Usine de la Planière, Châtel.
Usine du Moray, Vouvry.

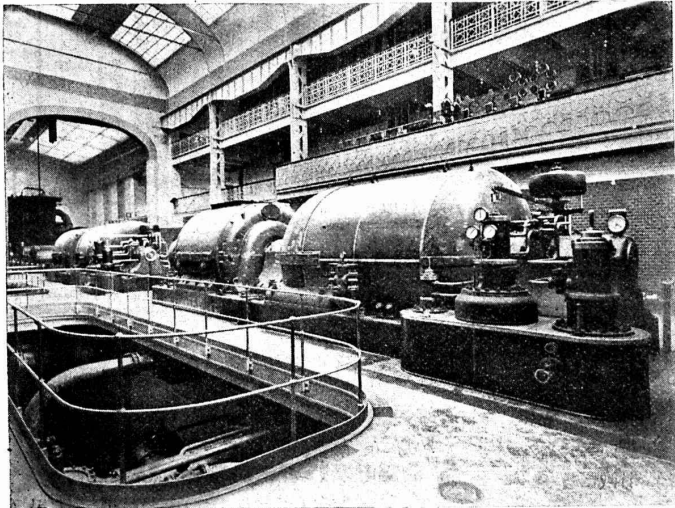
BUREAU A LAUSANNE :
NEUCHÂTEL :

Place St-François, 15.
Rue du Musée, 2.

ATELIERS DE CONSTRUCTION OERLIKON OERLIKON PRÉS ZÜRICH ADR-TÉLEGR. USINE OERLIKON

S'ADRESSER AU BUREAU DE LAUSANNE, GARE DU FLON

Turbo générateur Oerlikon CONSTRUCTION OERLIKON



de
1000 CHEVAUX
livré à l'usine
électrique de
la ville de
STOCKOLM



A. JUCKER

Succ^e de

Jucker - Wegmann

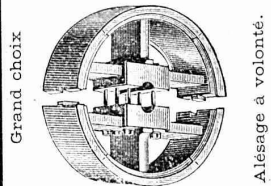
Papiers en gros

Zurich

4602

Spécialité de papiers et toile à dessin et à calquer, des meilleures qualités, en rouleaux et feuilles.

Poulies bois
en deux pièces.



LUCIEN BOVET
LAUSANNE

FGAUGER & C^o
- ZURICH -



RIDEAUX
EN TÔLE D'ACIER ONDULÉE

Constructions en fer

Fenêtres en fer

Toitures vitrées sans mastic,
Système Wema

Tôles ondulées

Rideaux en tôle d'acier ondulée



SIMPLEX

Brevet + 44644

Appareil-attache de sûreté
pour bétail

Très précieux en cas d'incendie
comme aussi
pour l'usage journalier

Maniement facile

Demandez prospectus

MILAN 1911 Médaille d'argent

F. KOCHER, NYON

Société genevoise pour la construction
d'Instruments de Physique et de Mécanique 6942

5, Rue Gourgas — GENÈVE — Rue Gourgas, 5

Machines à froid et à glace

Compteurs d'électricité

Instruments pour GÉOMÈTRES - Appareils scientifiques

CATALOGUES FRANCO SUR DEMANDE

CABLES ÉLECTRIQUES SOUS PLOMB

pour haute et basse tension, télégraphie, téléphonie et sonnerie
avec accessoires.

TUYAUX EN PLOMB

CABLES EN ACIER pour traction, ascenseurs, grues, ancrage, etc.

LIENS POUR ÉCHAFAUDAGE

Kabelwerke Brugg, A.-G.

vormals Otto Suhner & C^o

— BRUGG (Argovie) —

LA PARFAITE TOITURE



Capable de résister aux influences atmosphérique et du climat; un matériel pratique de toiture prêt à être appliqué, résistant à tous les éléments.

C. F. WEBER, S. A., MUTTENZ - BALE

KERN & C^{IE}

AARAU

:: Suisse ::

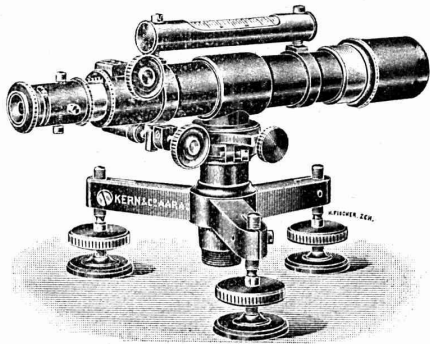
⌘

— o FONDE 1819 o —

Téléphone 1-12 Télégrammes: KERN - Aarau

▽ ▽ ▽

7309



Niveau à lunette N° 102

Théodolites de triangulation
à un seul axe

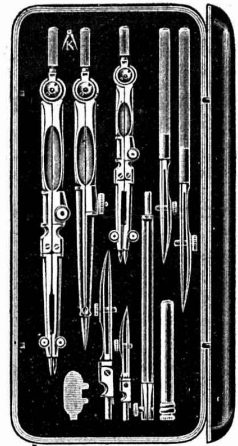
Théodolites simples et répéteurs

Théodolite pour constructeur

Instruments de nivellement ::

Planchettes :: :: Alidades

Instruments de dessin de haute précision



Catalogues gratuits et franco

VITRAUX D'ART

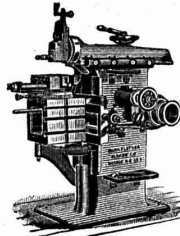
H. WAVRE & C^{ie}

PEINTRES-VERRIERS

Avenue d'Ouchy, 2, Bât. C. F. F., Lausanne (Suisse).

VITRAUX D'ÉGLISES ET D'APPARTEMENTS
VERRES ET GLACES. SPÉCIALITÉ DE MONTAGE SUR CUIVRE
Décoration sur Opaline. — Restauration de Vitraux. 6581

TÉLÉPHONE 1346



J. Lamercier & C^{ie}, Genève

* Fabrique d'Huiles et Graisses industrielles. *

SPÉCIALITÉ DE 230

Fournitures pour Usines

** Organes de transmissions. **

Arbres, Paliers, Courroies, Graisseurs, etc.

MACHINES, OUTILS AMÉRICAINS & AUTRES

BUREAU TECHNIQUE

Geo. SCHULE, Ingénieur

GENÈVE — 53, rue du Stand, 53 — GENÈVE

BÉTON ARMÉ

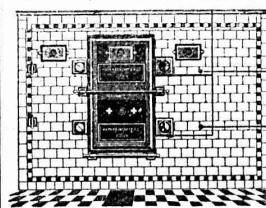
Système brevet suisse N° 32104.

CONSTRUCTIONS MÉTALLIQUES

ÉTUDES et PROJETS : Planchers, sommiers, toitures,
fondations, ponts, etc., etc.

Nombreuses références à disposition. 6725

EXPERTISES



Maison spéciale pour la construction de

Fours à vapeur

Math. H. Bungartz, S. A., Zurich I
achstrmenab Sd17 — Téléphone 8863.
Za1361g

Installations complètes
pour boulangeries et pâtisserie

Excellentes références

Devis et visite d'ingénieur gratuits

EMBRAYAGE BENN

Breveté dans tous les pays industriels et reconnu partout comme étant le plus simple et le meilleur Embrayage à friction.

Sans segments en bois. Aucune partie saillante. Complètement fermé.

Installations de

TRANSMISSIONS

POUR TOUTES LES BRANCHES DE L'INDUSTRIE 5387

Société des USINES de LOUIS de ROLL

USINE DE CLUS

