

**Zeitschrift:** Bulletin technique de la Suisse romande  
**Band:** 40 (1914)  
**Heft:** 8

## Werbung

### Nutzungsbedingungen

Die ETH-Bibliothek ist die Anbieterin der digitalisierten Zeitschriften. Sie besitzt keine Urheberrechte an den Zeitschriften und ist nicht verantwortlich für deren Inhalte. Die Rechte liegen in der Regel bei den Herausgebern beziehungsweise den externen Rechteinhabern. [Siehe Rechtliche Hinweise.](#)

### Conditions d'utilisation

L'ETH Library est le fournisseur des revues numérisées. Elle ne détient aucun droit d'auteur sur les revues et n'est pas responsable de leur contenu. En règle générale, les droits sont détenus par les éditeurs ou les détenteurs de droits externes. [Voir Informations légales.](#)

### Terms of use

The ETH Library is the provider of the digitised journals. It does not own any copyrights to the journals and is not responsible for their content. The rights usually lie with the publishers or the external rights holders. [See Legal notice.](#)

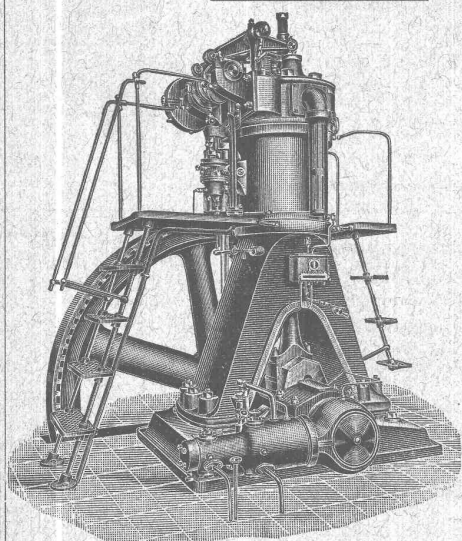
**Download PDF:** 22.01.2025

**ETH-Bibliothek Zürich, E-Periodica, <https://www.e-periodica.ch>**

## Calendrier des concours

TERME	OBJET	RENSEIGNEMENTS PAR	PRIMES
30 mars 1914	Musée des Beaux Arts à Bâle	Département cantonal des travaux.	» 12000
1 avril 1914	Hôtel de Ville de Soleure	Stadtkanzlei, Soleure	» 13000
15 avril 1914	Versorgungsanstalt à Realta	Kantonsbaumeisteramt, Coire	» 15000
30 avril 1914	Hôpital à Montreux	Concours restreint aux architectes établis dans le cercle de Montreux	» 3000

# BENZ



## Moteurs à huiles lourdes

Système „DIESEL“  
sont reconnus  
les meilleurs  
sous tous  
les rapports

Moteurs à essence, à pétrole, à gaz, etc., etc.

Locomotives pour chemins de fer à voie étroite.

Automobiles.

## BENZ & Cie, S. A., Mannheim

Succursale : ZURICH

6, Fraumunsterstrasse

### Brevet à exploiter.

Les propriétaires du brevet Suisse Cambessedès, N° 58499 du 3 juin 1909 pour : « Moteur à explosions muni d'un dispositif facilitant le démarrage », désirent entrer en relation avec des fabricants suisses, en vue de la fabrication de l'article breveté et seraient disposés à céder des licences d'exploitation ou à vendre leurs brevets.

Prière d'adresser les offres ou propositions à M. E. Imer-Schneider, ingénieur-conseil, 8, boulv. James Fazy, à Genève, qui les transmettra volontiers à qui de droit.

### Brevet à exploiter.

Les propriétaires des brevets suisses Brandenberger N° 49659 et 49660 du 22 septembre 1909 pour : « Objet présentant un relief plein et procédé pour sa fabrication » désirent entrer en relation avec des fabricants suisses en vue de la fabrication des articles brevetés, et seraient disposés à céder des licences d'exploitation ou à vendre leurs brevets.

Prière d'adresser les offres ou propositions à M. E. Imer-Schneider, ingénieur-conseil, 8 B<sup>d</sup>. James Fazy, à Genève, qui les transmettra volontiers à qui de droit.

### Technicien-Mécanicien

diplômé, 6 ans de pratique, 5 de bureau, connaissant langues,

désire place stable

dans bureau ou comme chef dans entreprise industrielle. Date d'entrée à convenir. Offres sous O 1681 L à Haasenstein & Vogler, Lausanne.

### Brevet à exploiter.

Les propriétaires du brevet suisse Société Auxiliaire des Tramways et Chemins de fer (système Samaa), N° 61590 du 9 avril 1912 pour : « Installation pour éviter des collisions sur les lignes de tramways et de chemins de fer électriques » désirent entrer en relation avec des fabricants suisses, en vue de la fabrication de l'article breveté, et seraient disposés à céder des licences d'exploitation ou à vendre leur brevet.

Prière d'adresser les offres ou propositions à M. E. Imer-Schneider, ingénieur-conseil, 8, b<sup>d</sup> James Fazy, à Genève, qui les transmettra volontiers à qui de droit.

### Brevet à exploiter.

Les propriétaires du brevet Suisse Amouroux N° 44524 du 29 avril 1908 pour : « Machine pour plier et couper des vermicelles et des produits simi-

laire » désirent entrer en relation avec des fabricants suisses, en vue de la fabrication de l'article breveté, et seraient disposés à céder des licences d'exploitation ou à vendre leur brevet.

Prière d'adresser les offres ou propositions à M. E. Imer-Schneider, ingénieur-conseil, 8 B<sup>d</sup> James Fazy, à Genève, qui les transmettra volontiers à qui de droit.

On demande dans une fabrique d'appareil

### Jeune Technicien

étant bon désignateur et calculateur habile. Offres avec copie de certificat, indication de la carrière de l'âge et des prétentions, sous chiffre W. L. 43. à l'agence de publicité Rudolf Mosse Zurich.

### Jeune Ingénieur en constructions

Suisse, ayant terminé les études à l'école fédérale polytechnique à Zurich, actif et de confiance, bon statisticien, cherche place de commençant en Suisse ou à l'étranger. Offres sous chiffres Zag E 83 à l'agence de publicité Rudolf Mosse Berne.

Fabrique de produits chimiques du Midi de la France

### cherche

pour le Bureau et l'Usine un technicien-mécanicien parlant et écrivant le français. pour seconder l'ingénieur d'exploitation. Expérience dans l'exploitation de moulins et l'installation de tamis désirée. Offres avec copies de certificats, prétentions de salaire et date d'entrées sous V 2 53 X à Haasenstein & Vogler, Genève.

### Architecte

certificats et références de 1<sup>res</sup> maisons cherche engagement.

Offres sous chiffres O H 6807 à Orell Füssli-Publicité, Berne.

### Importante fabrique

de la Suisse romande, demande pour le 1<sup>er</sup> juillet prochain un

### bon dessinateur

bien au courant des constructions hydro-électriques et sachant les 2 langues. S'adresser avec certificats à l'appui et en indiquant prétentions sous chiffre P 22701 L à Haasenstein & Vogler, Lausanne.

### Jeune Ingénieur-Civil

diplôme de Zurich 1912

### CERCHE PLACE

dans une entreprise de chemins de fer ou de travaux hydrauliques.

Offres sous chiffre Z R 767 à Rudolf Mosse, Zurich. Z 6389

ATELIERS  
de  
CONSTRUCTION

# R. WOLF

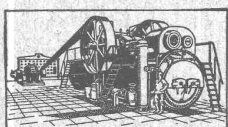
SOCIÉTÉ  
ANONYME

MAGDEBOURG-RUCKAU

Représentant : W. THIELE, Zurich.

DRESDE 1911 : Grand Prix  
LEIPZIG 1913 : Grand prix, royaume de Saxe  
VIENNE 1913 : Médaille d'Or

## DEMI-FIXES ET LOCOMOBILES

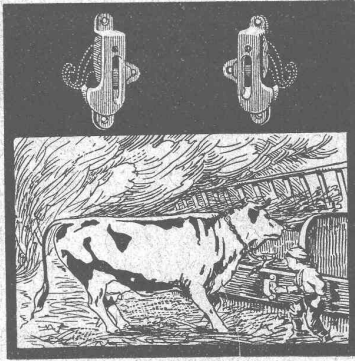


à vapeur surchauffée avec distribution de précision à pistons valves.

Véritables R. Wolf. de 10 à 800 chevaux

Force motrice la plus perfectionnée et la plus économique

Production totale plus de 1 million de chevaux



## SIMPLEX

Brevet + 44644

Appareil-attache de sûreté  
pour bétail

Très précieux en cas d'incendie  
comme aussi  
pour l'usage journalier

Maniement facile

Demandez prospectus

MILAN 1911 Médaille d'argent

F. KOCHER, NYON

## Exploitation de Marbre de la carrière de Daviaz MASSONGEX (Valais).

Pierre dure qualité exceptionnelle (supérieure mais assimilable à celle de Collombey et Arvel), à grain fin homogène gris-clair, rose-vert, résistant à plus de 1600 kilos au centimètre carré; inaltérable aux intempéries. — Pour travaux de constructions soignées: Pierre de taille de premier choix pour bâtiments, marbreries, travaux d'art, etc. Tufs sciés et d'ornement.

Envoi d'échantillons et devis sur vu des plans et dessins soumis.

**Vente de Mastic Meyer à froid pour pierres.**

Cette carrière, en bon état d'exploitation et bien outillée, serait cédée au besoin à un preneur intelligent connaissant la partie. Conditions avantageuses.

### C. CHAMOREL

Entrepreneur et marchand de pierres, La Borde, Lausanne.

Société genevoise pour la construction  
d'Instruments de Physique et de Mécanique

6942

5, Rue Gourgas — GENÈVE — Rue Gourgas, 5

**Machines à froid et à glace**  
**Compteurs d'électricité**

Instruments pour GÉOMÈTRES - Appareils scientifiques

CATALOGUES FRANCO SUR DEMANDE



**L'ÉCOLE LÉMANIA**

LAUSANNE

prépare vite et très bien pour  
**POLYTECHNICUM**

Ecole des Beaux-Arts Paris  
Ecolespéciale d'architecture Paris

**BREVETS D'INVENTION**

MARQUES DE FABRIQUE - DESSINS - MODÈLES.  
OFFICE GÉNÉRAL FONDÉ EN 1838 LA CHAUX-DE-FONDS.

**MATHEY-DORET** Ingr. Conseil

BUREAU INTERNATIONAL DE  
**BREVETS D'INVENTION**  
GENÈVE SUISSE  
**E. JMER-SCHNEIDER**  
Ancien élève de l'école polyt. fédérale.  
Délégué de la Confédération Suisse aux  
congrès de Paris de 1878 & 1880 pour la  
protection de la propriété industrielle.  
Maison fondée en 1877.

Brevets d'invention  
Marques de fabrique  
H 3116 X  
**BUREAU TECHNIQUE**  
Renseignements industriels

**Dr A. BONNA**

15, Rue Petitot - GENÈVE

Etudes - Projets - Expertises

# XYLOLITH

Dalles pour planchers  
Revêtement pour escaliers  
Durable Incombustible Chaud  
**FABRIQUE SUISSE DE XYLOLITH**  
**WILDEGG**

## Guide et Carnet du locataire

avec formulaire de bail, renseignements et 36 quittances de loyer,

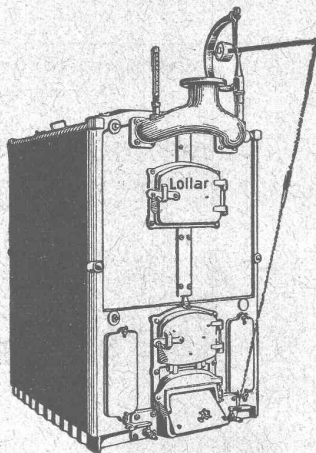
Livret du propriétaire 50 c.

Baux à loyer 80 c.

Règlement de maison à afficher 15 c.

**SOCIÉTÉ SUISSE D'ÉDITION**

Jumelles, 4, Lausanne.



# LOLLAR

Chaudières pour le chauffage central et la préparation d'eau chaude.

Chaudières petit modèle

Chaudières normales

Chaudières modèle moyen

Chaudières grand modèle

Chaudières à briquettes

Fourniture exclusive aux maisons d'installation.

**Etablissements Métallurgiques „Buderus”  
Wetzlar**

Représentation pour la Suisse, le Sud et l'Est de la France:

**Société Commerciale Buderus**

Bureaux et dépôts à: **Zurich et Genève**

# Wotan

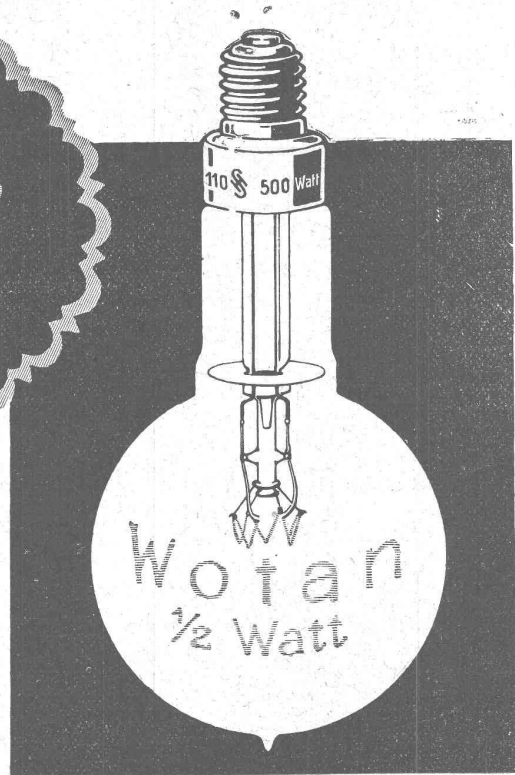
## 1/2 Watt

1/2 watt par bougie

300 500 1000 1500 watts  
env. 600 1000 2000 3000 bougies

PROSPECTUS SUR DEMANDE

Siemens-Schuckertwerke, Bureau Zürich



## A. MOREL, Atelier d'Héliographie

Jumelles, 2  
Héliographies

LAUSANNE  
Papiers

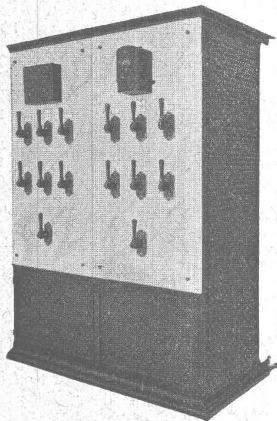
Téléphone 327  
Procédé à sec

7017

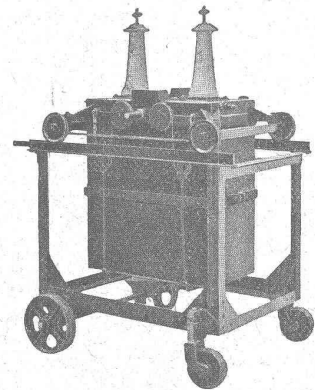
## CARL MAIER, Fabrique d'appareils électriques SCHAFFHOUSE

### Spécialités :

*Interrupteurs et disjoncteurs à huile.  
Relais et Transformateurs d'intensité.  
Interrupteurs pour lignes aériennes.  
Interrupteurs séparateurs. Parafou-  
dres. Coffrets de manœuvre pour haute  
et basse tension. Coupe-circuits à huile.*



Tableaux de distributions.



Interrupteur à huile à transporter.

# Gebr. Pfeiffer

## Usines Barbarossa Kaiserslautern

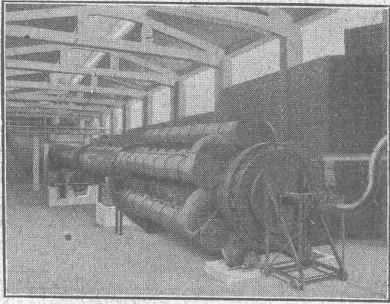
Installations complètes de fabriques de ciment d'après le procédé sec et à pâte épaisse, usines à chaux, briqueteries et fabriques de produits céramiques. Installations de broyage de toutes sortes.

**Bi-Broyeur avec Séparation à air** sans égal pour le broyage des matières de toutes sortes, telles que ciment, chaux, scories Thomas, phosphates, trass, gypse, argile, minerais, charbon, etc. etc. (500 installations).

**Séparateur à air breveté** la meilleure machine à bluter pour toutes les matières.

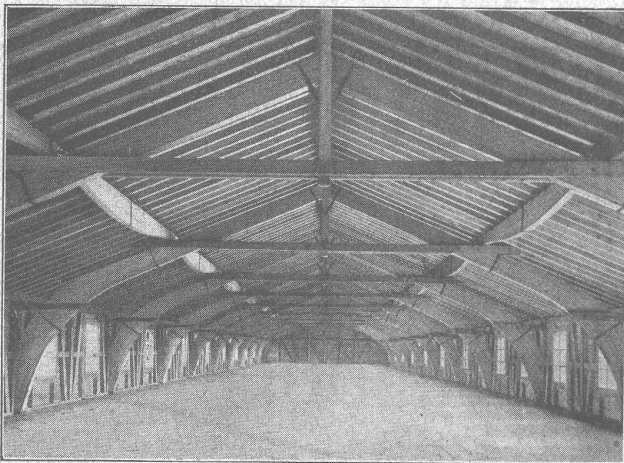
**Sélecteur breveté** seul appareil pour obtenir des matières ayant presque la finesse de l'impalpable. — (1600 séparateurs et sélecteurs.)

**Four rotatif à récupération** La plus grande économie: main d'œuvre très minime, consommation de charbon très réduite.



## Nouveau procédé de constructions en bois brevetées „Système Hetzer“

Brevets suisses : 24405, 33871, 40409, 50660. — 17 brevets étrangers.



**Poutres composées** paraboliques pour de grandes surcharges et pour portées jusqu'à 8 m.

**Chevrons cintrés** formant ossature et permettant d'obtenir des combles complètement libres. Ces chevrons s'appliquent en particulier aux immeubles de rapport et aux villas pour des toitures de forme quelconque.

**Fermes spéciales** pour toitures, poutres ainsi que toutes autres constructions pour remplacer les fermes en bois usuelles ainsi que les poutres métalliques assemblées : ces fermes s'appliquent très avantageusement à tous genres de constructions à grande portée telles que : manèges, salles de gymnastique, églises, hôtels, cantines, entrepôts et bâtiments d'usines, hangars pour ballons, aéroplanes et autres buts, coupoles, passerelles, etc.

**Avantages** : Construction offrant toute garantie au point de vue statique, exécution et montage rapides, économie, simplicité, etc.

Applications multiples. — Excellentes références.

Garantie absolue.

On est prié de demander les catalogues.

Propriétaire des brevets pour la Suisse :

**Société suisse pour nouvelles constructions en bois,**  
**système Hetzer (S. A.), ZÜRICH I**  
Stampfenbachstrasse 17/IV<sup>me</sup> chambre 308, Téléph. 114,81.  
Projets, offres et surveillance des travaux.

Concessionnaire et entrepreneur pour la Suisse française :

**Ed. Bugnion, entreprise de charpente, Lausanne**

## Nouvelle Bétonnière

Suivant l'opinion des spécialistes

LE

MÉLANGE ET LE RENDEMENT

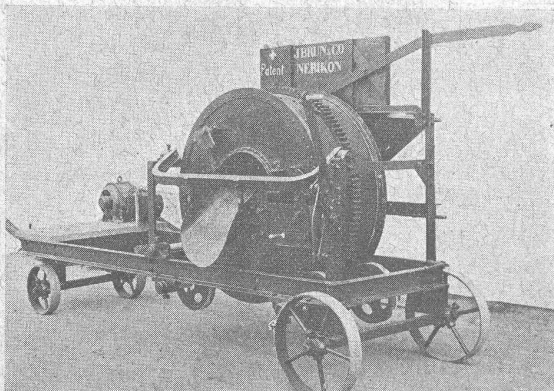
DE NOS

— BÉTONNIÈRES —

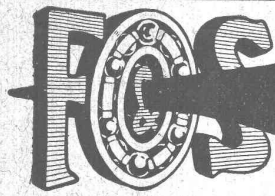
SONT

SURPRENANTS

**J. BRUN & C<sup>o</sup>, Nebikon, Lucerne**



Section : Construction de machines pour entrepreneurs



# Pour machines et voitures Roulements à Billes

Construction irréprochable de la plus grande précision  
Catalogues, Projets de construction, Devis et Offres gratuitement par  
**Amsler & Co. Feuerthalen**

## Palans à chaînes et à cordes

Spécialité : Palan à vis sans fin

« Sekurapid »



Palans différentiels anglais, fabrication spéciale de « Weston Eades ».

Ponts roulants.

Treuil p<sup>r</sup> parois, treuil sur chevalets, treuil à friction, à crémaillère et sur chariot.

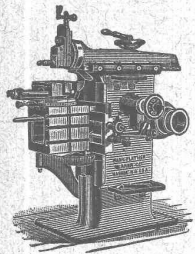
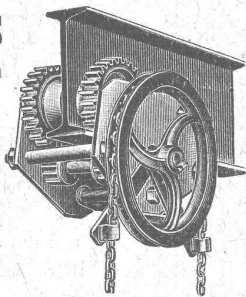
Monte-chares.

Grues roulantes, grues tournantes sur chevalets et à bras.

SPÉCIALITÉ : Appareils de levage électriques.

Agence générale pour la Suisse :

**J. Ruegger & Co**, Hochs. 34, Bâle



## J. Lambercier & Co, Genève

\* Fabrique d'Huiles et Graisses industrielles. \*

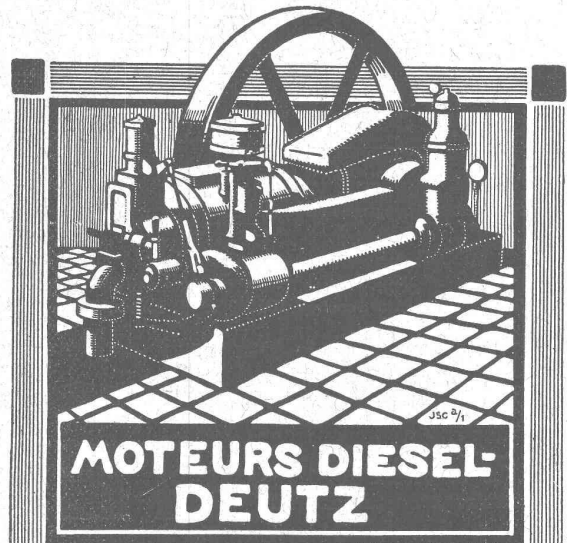
SPÉCIALITÉ DE 239

### Fournitures pour Usines

\*\* Organes de transmissions. \*\*

Arbres, Paliers, Courroies, Graisseurs, etc.

MACHINES, OUTILS AMÉRICAINS & AUTRES



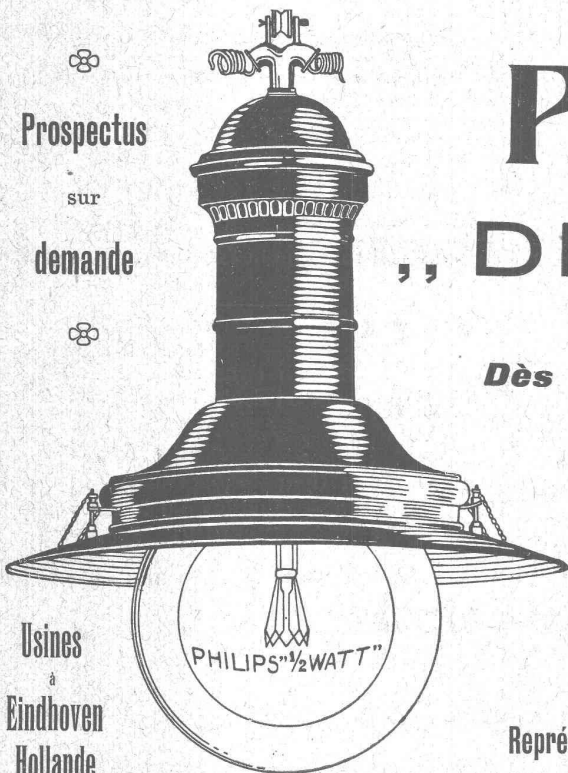
## MOTEURS DIESEL-DEUTZ

verticaux et horizontaux à partir de 12 HP  
Moteurs Deutz à huile lourde, benzine, pétrole  
récents modèles avec derniers perfectionnements  
GASMOTOREN-FABRIK "DEUTZ" A-G  
ZURICH

Prospectus

sur

demande



Usines  
à  
Eindhoven  
Hollande

# PHILIPS

## „DEMI WATT“

... ..

Dès maintenant nous fournissons

les types suivants :

10-25 volts	100 bougies	50-165 volts	600 bougies
30-65 »	200 »	50-260 »	1000 »
30-65 »	300 »	50-260 »	1500 »
50-130 »	400 »	50-260 »	2000 »
		100-260 volts	3000 bougies.

Représentant général pour la Suisse romande et italienne :

# S. A. „AMPÈRE“ MONTREUX

# Société suisse d'entreprises de routes S. A., à Soleure

(Macadam Aeberli et Chaussées asphaltées)

Siège central : SOLEURE - Waffenplatzstrasse

Représentants: St. Gall: M. J. Beer, Directeur d'exploitation, Berneckstrasse 36, Téléphone 3231

Zurich: Maison Th. Bertschinger's Söhne, Rämistrasse 5, Téléphone 4899

Suisse romande: M. E. Ruffieux, St. Léger s. Vevey.

MM. Gétaz & Romang, à Vevey, Téléphone 77.

Entreprise spéciale de construction de routes et de revêtements de trottoirs en tous genres.

Revêtements au goudron avec ou sans fourniture du goudron :: Location d'appareils

Conseils techniques gratuits pour le choix des revêtements.

Macadams goudronnés (Système Aeberli) pour routes, trottoirs, allées de jardin, etc. sans poussière ni boue, insonorité.

ROUTES ASPHALTÉES  
Asphalte comprimé (Système Bitushet)

ROUTES PAVÉES de gros ou petits pavés avec ou sans jointoyage au sable ou au ciment

Exécution d'environ 100 000 m<sup>2</sup> de routes, places et allées en macadam Aeberli à l'Exposition nationale suisse de 1914 à Berne

## Marque déposée en Suisse "TERRASIT" Marque déposée en Suisse

Crépissage moderne pour façades et intérieurs. Illusion parfaite de la pierre naturelle.

Produit exclusivement Suisse, inaltérable, résistant aux intempéries fabriqué dans toutes les teintes naturelles obtenues par la pierre de couleur moulue, toute couleur chimique exclue.

MM. Furrer & Co, Fabricants de "TERRASIT" à Zurich, IV

Représentant pour la Suisse française M. J. Gaud, Lausanne, Jumelles 4, Tél. 2388

Echantillons et références à disposition. :: Devis sur demande.

## Librairie F. Rouge & Co

Rue Haldimand, 6 — LAUSANNE

SCHULZ E. **Les maladies des machines électriques.**

Traduction française de A. HALPHEN, Fr. 2.50

**Rivières canalisées et canaux**, par CUENOT. In-8°, relié, Fr. 20.—

Tableau à quadruple entrée représentant d'après la formule de Maurice Lévy, la relation entre le diamètre des tuyaux, la perte de la ligne de charge par mètre de conduite, le débit et la vitesse de l'eau, ces tuyaux étant depuis longtemps en service. Lecture de l'abaque et six problèmes à résoudre. par A. VAN MUYDEN, ingénieur, 1 fr. 50

**Formulaire de l'électricien et du mécanicien** de E. HOSPITALIER, 27<sup>e</sup> édition 1913, par G. ROUX Fr. 10.—

**Traité théorique et pratique de chauffage et de ventilation.** Guide pour le calcul et l'établissement des projets et installations de chauffage et de ventilation, à l'usage des ingénieurs, constructeurs, architectes, entrepreneurs, etc., par H. RIETSCHHEL. 2 vol. in-8, cart. 30 fr.

**Les appareils de levage, de transport et de manutention mécanique** dans les usines, chantiers de travaux publics, entrepôts, docks, ports, mines, chemins de fer, magasins, etc., par E. PACORET. (Extrait de la Technique moderne). 21 fr.

## L'ART DE CONSTRUIRE

Maçonneries et terrassements. — Charpente. — Couverture et autres travaux de bâtiment. — Matériaux et calculs de résistance. — Estimation des travaux.

**Statique graphique des systèmes de l'espace**, par B. MAYOR, professeur à l'Ecole d'Ingénieurs de Lausanne. In-8° et atlas, Fr. 8.—

Communications de la Commission suisse d'études pour la traction électrique des chemins de fer, rédigées par M. le Professeur-D<sup>r</sup> W. WYSSLING, Secrétaire général.

**N° 4. Choix du système et devis pour la traction électrique des chemins de fer suisses.**

Le choix du système.— Devis, sur la base des projets pour l'électrification de l'ancienne ligne du Gothard et du II, arrondissement C. F. F.— L'énergie nécessaire pour la traction hydro-électrique de tous les chemins de fer suisses. Résumé d'après les travaux de plusieurs membres et collaborateurs de la commission, par le Prof. D<sup>r</sup> W. WYSSLING, en collaboration avec M. le Prof. D<sup>r</sup> W. KUMMER. (Traduction de l'original allemand). Prix Fr. 2.—

**Le béton armé.** Etude théorique et pratique, généralités, théorie et applications avec essais et constructions, par E. MORSCH. Gr. in-8°, relié, Fr. 20.—

# ATELIERS DE CONSTRUCTION OERLIKON OERLIKON PRÉS ZÜRICH ADR-TÉLEGR: USINE OERLIKON

S'ADRESSER AU BUREAU DE LAUSANNE, GARE DU FLON

## Commandes électriques

pour

### MÉTIERS A TISSER

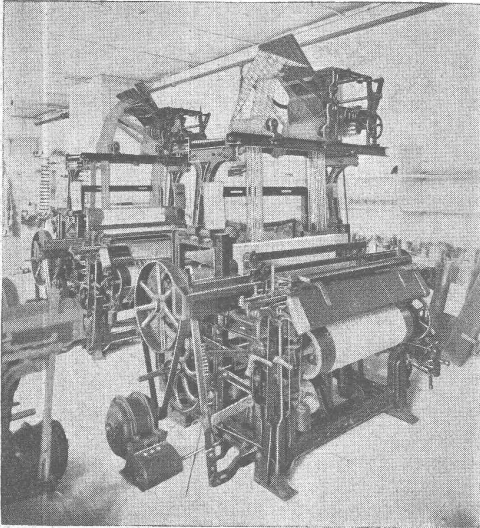
par moteurs à suspension breveté

### AVANTAGES SPÉCIAUX

Encombrement réduit. —  
Démarrage rapide et sans à  
coup. — Rendement élevé.



Réglage automatique de la ten-  
sion de la courroie. - - - - -



**ANTICALOR**

supprime  
l'échauffement  
des paliers  
et sert lors de la  
mise au point des  
machines neuves

S. A. Métal Vestit  
Zurich



Jucker - Wegmann

**A. JUCKER**  
successeur

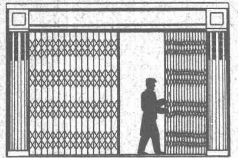
Papiers en gros

Zurich

4602

Spécialité de papiers  
et toile à dessin et à  
calquer, des meilleu-  
res qualités, en rou-  
leaux et feuilles.

**F. GAUGER & C<sup>o</sup>**  
ZÜRICH



GRILLES PLIANTES  
SYSTÈME BOSTWICK  
SYSTÈME AVEC MÉCANISME À MANŒUVRE  
DEPUIS L'INTÉRIEUR (CORDE) BREVETÉ 29385

## Constructions en fer

Fenêtres en fer

Toitures vitrées sans mastic,  
Système Wema

Tôles ondulées

Rideaux en tôle d'acier ondulée

### CABLES ÉLECTRIQUES SOUS PLOMB

pour haute et basse tension, télégraphie, téléphonie et sonnerie  
avec accessoires.

### TUYAUX EN PLOMB

CABLES EN ACIER pour traction, ascenseurs, grues, ancrage, etc.

### LIENS POUR ÉCHAFAÜDAGE

**Kabelwerke Brugg, A.-G.**

vormals Otto Suhner & C<sup>o</sup>

BRUGG (Argovie)

## LA PARFAITE TOITURE



Capable de résister aux influences atmosphérique et du  
climat; un matériel pratique de toiture prêt à être appli-  
qué, résistant à tous les éléments.

C. F. WEBER, S. A., MUTTENZ - BALE

Dépositaires pour la  
Suisse Romande :

Ch. Nuding, Tél. 565,  
La Chaux-de-Fonds.

Ch. Poncy, Quai des Bergues, 31  
Genève.

Rychner Frères, Faub. de l'Hôp.  
Neuchâtel.

Senglet, Fuchs & Cie, Avenue  
Tribunal fédéral, Lausanne.

Sté Gle Matériaux, Aven. Gare,  
Fribourg.

## LES HYDROFUGES

### CASTOR & POLLUX

rendent les ciments et bétons imperméables  
même là où les autres moyens échouent.

Seuls fabricants : Fober F<sup>res</sup>, Bruxelles

Dépositaires pour la  
Suisse Allemande :

Egi, Glor & Cie, Lauffenstr. 59  
Basel.

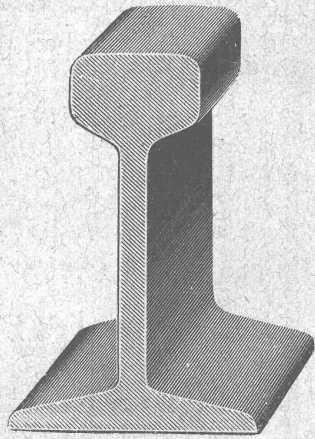
Carl Richner, Bahnhofstr. Aarau.

H. Schauwecker, Lindenhof,  
Bern.

Favre & Cie, Tödistr. 65, Zürich.

W. Hillebrand, St-Gallen.





# Rails en acier et voies complètes

DANS TOUS LES PROFILS COURANTS

WAGONNETS-BASCULEURS — WAGONNETS A PLATEFORME  
*Locomotives, Locomobiles, Moteurs*

## ROBERT AEBI & C<sup>o</sup>, ZURICH I

Vente et Location :: Dépôts à Zurich et Berne

**Etudes** de chemins de fer, élaboration de plans de construction, projets, devis, expertises sont sérieusement et promptement fait par :  
B. EMCH, ingénieur, BERNE

173 km. de lignes d'après mes plans sont en exploitation en Suisse.

## ASCENSEURS STIGLER

Les plus répandus du monde

S'adresser à :

### E. GAILLARD

ingénieur

*Avenue des Alpes*

**LAUSANNE**

Téléphone 1-30

## VITRAUX D'ART

**H. WAVRE & C<sup>ie</sup>**

PEINTRES-VERRIERS

Avenue d'Ouchy, 2, Bât. C. F. F., Lausanne (Suisse).

VITRAUX D'ÉGLISES ET D'APPARTEMENTS

VERRES ET GLACES. SPÉCIALITÉ DE MONTAGE SUR CUIVRE  
Décoration sur Opaline. — Restauration de Vitraux. 6581

**TÉLÉPHONE 1346**

## BUREAU TECHNIQUE

### Geo. SCHULE, Ingénieur

GENÈVE — 53, rue du Stand, 53 — GENÈVE

### BÉTON ARMÉ

Système brevet suisse N° 32104.

### CONSTRUCTIONS MÉTALLIQUES

ÉTUDES et PROJETS : Planchers, sommiers, toitures, fondations, ponts, etc., etc.

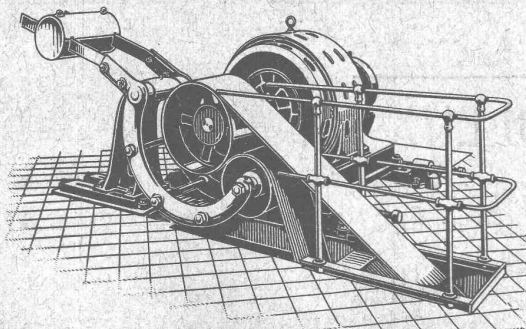
Nombreuses références à disposition.

6725

EXPERTISES



∞ SOCIÉTÉ DES USINES DE LOUIS DE ROLL ∞  
SUCCURSALE: USINE DE CLUS CT. DE SOLEURE



Concessionnaire pour la Suisse  
des

## Transmissions „LENIX“ breveté

Transmission directe pour les plus grands rapports possibles. Pas de renvois. Economie de force, de courroie et de place. Poulies enrouleuses sur billes.

Installations de transmissions complètes pour toutes les branches de l'industrie. Exécutions modernes avec paliers graisseurs automatiques et paliers à billes.

**Embrayage Benn**