

**Zeitschrift:** Bulletin technique de la Suisse romande  
**Band:** 41 (1915)  
**Heft:** 17

## Werbung

### Nutzungsbedingungen

Die ETH-Bibliothek ist die Anbieterin der digitalisierten Zeitschriften. Sie besitzt keine Urheberrechte an den Zeitschriften und ist nicht verantwortlich für deren Inhalte. Die Rechte liegen in der Regel bei den Herausgebern beziehungsweise den externen Rechteinhabern. [Siehe Rechtliche Hinweise.](#)

### Conditions d'utilisation

L'ETH Library est le fournisseur des revues numérisées. Elle ne détient aucun droit d'auteur sur les revues et n'est pas responsable de leur contenu. En règle générale, les droits sont détenus par les éditeurs ou les détenteurs de droits externes. [Voir Informations légales.](#)

### Terms of use

The ETH Library is the provider of the digitised journals. It does not own any copyrights to the journals and is not responsible for their content. The rights usually lie with the publishers or the external rights holders. [See Legal notice.](#)

**Download PDF:** 16.03.2025

**ETH-Bibliothek Zürich, E-Periodica, <https://www.e-periodica.ch>**

# BULLETIN TECHNIQUE DE LA SUISSE ROMANDE

ORGANE EN LANGUE FRANÇAISE DE LA

Société Suisse des Ingénieurs et des Architectes

AINSI QUE DE

l'Association des anciens élèves de l'Ecole d'Ingénieurs de l'Université de Lausanne

COMITÉ SUPÉRIEUR DE RÉDACTION :

Président: M. A. Rychner, architecte, à Neuchâtel. — Secrétaire: M. Henry Baudin, architecte, à Genève.

MEMBRES

FRIBOURG: MM. F. Brolliet, architecte; H. Maurer, ingénieur; R. de Schaller, architecte. — VAUD: MM. Epitoux, architecte; W. Grenier, ingénieur, professeur honoraire de l'Université de Lausanne; E. Jost, architecte; Ch. Thévenaz, architecte. — GENÈVE: MM. E. Imer-Schneider, ingénieur-conseil; Paul Picoard, ingénieur-constructeur; Ch. Weibel, architecte. — NEUCHÂTEL: Ed. Elskes, ingénieur; A. Hotz, ingénieur cantonal E. Prince, architecte. — VALAIS: E. de Stockalper, ingénieur.

CONSEIL D'ADMINISTRATION DE LA SOCIÉTÉ DU BULLETIN TECHNIQUE

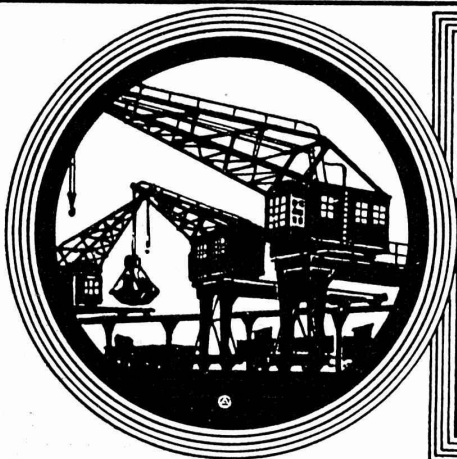
Imer-Schneider, président. — J. Chappuis, ingénieur. — A. Dommer, ingénieur. — H. Meyer, architecte. — F. Rouge, libraire.

PRIX DE L'ABONNEMENT :

Suisse: 1 an, 10 fr. Etranger: 12 fr. — Pour sociétaires: Suisse: 1 an, 8 fr. Etranger: 10 fr. — Prix du numéro: 75 cent.

LAUSANNE

RÉDACTION: 2, Rue du Valentin, D<sup>r</sup> H. Demierre, ing. — ADMINISTRATION: Librairie F. Rouge & C<sup>o</sup>, 6, rue Haldimand.



**DEMAG**  
Installations et Grues de Ports.  
Installations de transport  
et de chargement.

Bureau: ROBERT AEBI & C<sup>o</sup> ZURICH I, Werdmühleplatz, 2

**DEUTSCHE MASCHINENFABRIKAG  
DUISBURG**

Fabrique lausannoise d'Appareils de chauffage

**G. Weber, constructeur, Lausanne**

Maison fondée en 1889

**CHAUFFAGES CENTRAUX - VENTILATION**

Chauffage par pulsion d'air chaud

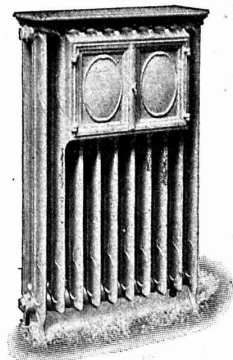
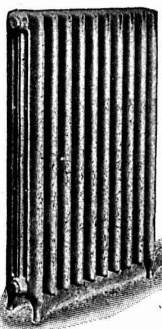
Spécialité soignée d'installation de

Cuisines complètes pour Hôtels, Pensions, etc.

Broches MARMITES A VAPEUR Grillades

Buanderies complètes simples et à vapeur.

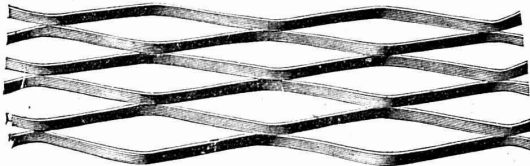
RÉFÉRENCES DE TOUT PREMIER ORDRE



Pour tout ce qui concerne les annonces, s'adresser exclusivement à l'Indicateur Vaudois (Société Suisse d'Édition), 4, Jumelles Lausanne

LAUSANNE

### MÉTAL DÉPLOYÉ



LAUSANNE

FRANCILLON & C<sup>ie</sup>

Société Anonyme UNION, à BIENNE (Suisse).

Première Fabrique Suisse de CHAINES SOUDÉES  
par procédé électrique breveté.

CHAINES en TOUS GENRES

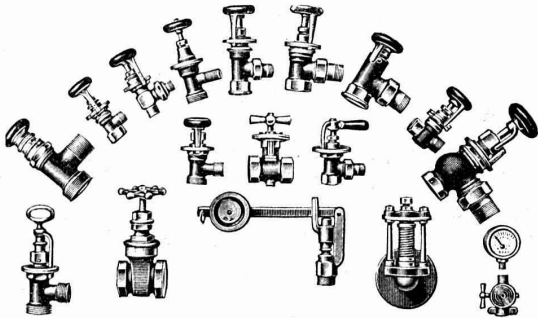


pour l'Industrie et l'Agriculture.

CHAINES CALBRÉES & ÉPROUVÉES de la plus haute résistance  
pour Grues et Monte-Charges.

N.B. — La chaîne courante n'est vendue que par les marchands d'acier

### Fonderie et Robinetterie de Lyss



Spécialité: Robinetterie pour chauffages centraux

### TRAVAUX D'ASPHALTAGE

Asphalte caoutchouté monolithe

Planelles et pavés en Asphalte comprimé  
pour Couvertures, Terrasse, Trottoirs, Jeux de Quilles,  
Tennis et Chaussées.

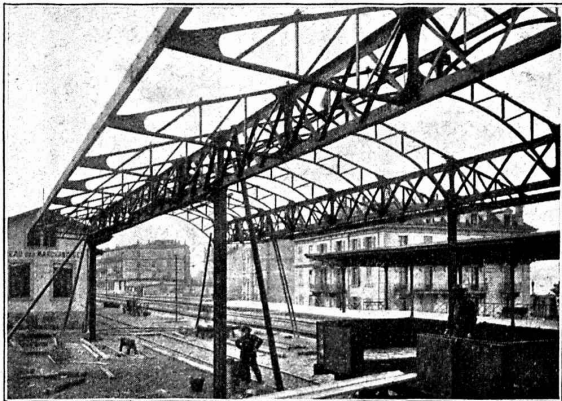
Couvertures en ciment volcanique  
Plaques Isolatrices en asphalte

Emulsion Etanchéité garantie Isolants divers

**ROSSO & SCHNEEBELI**

Succ. de H. LAVANCHY

LAUSANNE: Petit-Chêne 10 (Tél. 26) - VEVEY: R. du Torrent 10 (Tél. 151)



### Fabrique de ponts à bascule

Jean STUDER, Olten (Suisse)

Spécialité: Ponts à bascule et Balances en tout genres et dimensions, 1 — 50,000 kilos de charge, et de construction la plus perfectionnée. :: Ponts à bascule pour chemin de fer à voie étroite et normale. :: Poids publics pour chars et automobiles premières références et distinctions.

Demandez prospectus et devis sans frais.

### ARBRES DE TRANSMISSION

en acier comprimé et tourné, poli

### Tréfileries réunies S. A., Bienne

Fers et Aciers étirés de précision sur tous



Profils

Aciers laminés à froid jusqu'à 300 mm. de largeur.  
Feuillard pour emballages, sans scories. <sup>6635</sup>

Grand Prix: Exposition nationale suisse, Berne 1914.

### E. BECK

PERLES, près BIENNE

Télégrammes: PAPPBECK

Téléphone.

FABRIQUE POUR:

Carton bitumé. — Ciment ligneux.

PLAQUES d'ASPHALTE pour Isolations en tous genres.

TAPIS D'ISOLATIONS — GOUDRON MINÉRAL RAFFINÉ

TRINIDAD ÉPUBÉE <sup>5269</sup>

Tous les produits d'Asphalte et de Goudron.

Appareillage. - Serrurerie. - Installations sanitaires.

**Daniel PERRET**

6 Avenue de Béthusy LAUSANNE Téléphone 1086

Installateur des eaux de Cossonay, Ballaigues, Vallorbe, Vaulion, Echallens, Bremblens, Leysin, Belmont.

Spécialité de canalisations à haute pression, chauffages des serres. Etudes et devis sur demande. Magasin d'exposition et de vente. Articles pour gaz. Potagers économiques « Le Rêve », etc. Réchauds, Manchons, etc.

### CONSTRUCTIONS MÉTALLIQUES

PONTS - CHARPENTES

et tous travaux en fer

Bureaux techniques pour Projets

Calculs et Devis

**J. FATIO fils & C<sup>ie</sup>**

St-Roch, 14

Maison fondée en 1845



LAUSANNE

# Mannesmannröhren-Werke DUSSELDORF

**fournissent des tubes sans soudure en tous genres, à savoir :**  
 Tubes bouilleurs et autres tubes de chaudières. Tubes à gaz. — Serpentes tubulaires.  
 Tubes de précision pour vélos, appareils, etc.  
 Tubes à brides pour toute pression avec les divers assemblages usités pour ce genre de tubes. — Tubes à emboîtement.

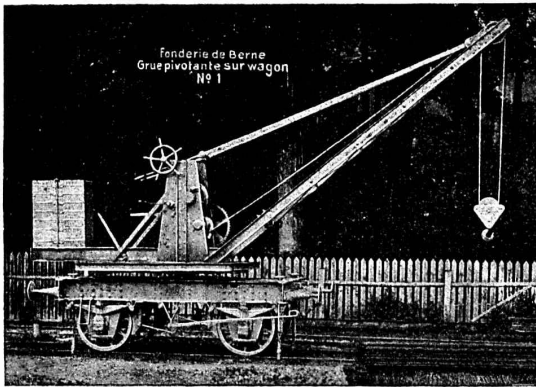
## Travaux de soudage en tous genres :

Tubes soudés par recouvrement jusqu'aux plus grands diamètres et en toutes longueurs  
**FUTS EN FER se prêtant aux transports FUTS EN FER**

Représentant : **ERNST DEFFNER, Zurich VI, Frohburgstrasse, 54.**

### SOCIÉTÉ DES USINES de Louis de ROLL

SUCCURSALE : FONDERIE de BERNE. Fournit :



**Appareils de levage :** Ponts roulants, Grues pivotantes fixes et sur chariots. Commande à bras ou électrique. Monte-charges hydrauliques, électriques ou à courroie.

**Matériel de chemins de fer :** Ponts tournants et Chariots transbordeurs pour wagons et pour locomotives, commandés à bras, par machines à vapeur ou par moteurs électriques.

**Branchements et croisements** pour voies étroites et voies normales, pour rails Vignol et rails à gorge.

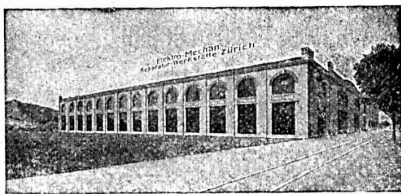
**BARRIÈRES** avec ou sans arrêts et sonneries.

**Superstructures à crémaillères. Chemins de fer funiculaires.** (Freins brevetés). Depuis le commencement de 1898 la Fonderie de Berne a fourni 83 funiculaires.

**Barrages,** installations métalliques et mécaniques pour barrages (vannes, écluses, grilles, treuils, etc.).

**Machines pour la fabrication des Briques en Ciment.**

renseignements sur des installations faites, références  
 Projets et devis sont à disposition



### ATELIERS ÉLECTRO-MÉCANIQUES DE RÉPARATIONS ET CONSTRUCTIONS

Burkhard & Hiltbold

Hardturmstrasse, 121, ZÜRICH 5. Ateliers « Orion ».  
 Téléphone : Bureaux 8355, domicile 8338. — Adresse télégraphique : Electromechan, Zürich.

Réparation, Enroulement, Bobinages, Mise au point,  
 Livraison, Achat, Vente, Echange et Location  
 de Moteurs et Machines électriques, Transformateurs, etc.

## BAUMANN FRÈRES

Ateliers pour la construction de ressorts en tous genres



Ressorts en fil d'acier de 0,2-50 mm. d'épaisseur, en fil de laiton, nickel et bronze, pour tous machines et appareils.

Ressorts en tôle d'acier trempé bleui.

Rondelles à ressort.

Articles techniques pour l'industrie textile.

(Calculs pour la capacité de charge à la disposition de nos clients)

Manufacture de Papiers.  
 Stouky, Baumgartner & Co  
 LAUSANNE et RENENS

Spécialité de Papiers utilisés dans  
 l'Industrie du Bâtiment

### CLICHÉS SADAG

GENÈVE (Sécheron)

Autotypie. — Zincogravure.  
 Chromotypographie.

REPRÉSENTANT :

J. PACHE, Pré-du-Marché, 17.  
 LAUSANNE

# ZINGUERIE

Galvanisation à forfait de tous travaux en fer ou en tôle.

Travaux de tôleries en tous genres, Autoclaves, Réservoirs de toutes formes et dimensions.

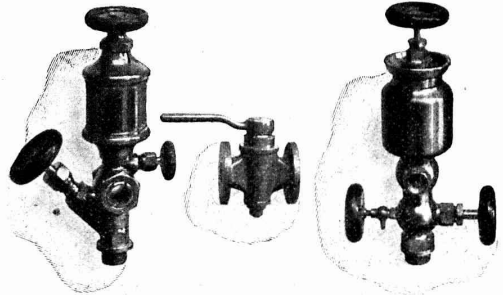
Tuyauteries en tôle pour tous usages industriels, soudés autogène ou rivés, galvanisés, plombés ou peints.

**Affolter, Christen & C<sup>ie</sup>**  
S. A. BALE  
Maison suisse fondée en 1884

# SULZER FRÈRES

ARMATURES  
et pièces de tuyauterie pour vapeur  
eau, ammoniac, etc.

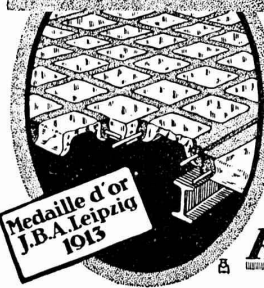
Catalogues et prix sur demande.



Les réparations sont exécutées promptement.

WINTERTHUR, SUISSE

## Béton armé translucide



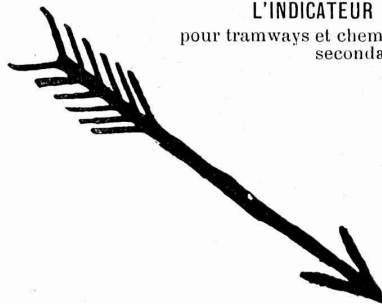
SYSTÈME KEPPLER BREVETÉ  
Nouveau système de  
plafonds translucides  
en béton armé et dalles  
de verre

Grande résistance à la surcharge. — Très grande facilité d'entretien et de nettoyage. — Suppression de toute peinture ou enduit protecteur. — le plus grand effet de lumière.

Medaille d'or  
J.B.A. Leipzig  
1913

Représentant:  
**Rob. Looser, Zurich**  
Badenerstr. 41

L'INDICATEUR DE VITESSE  
pour tramways et chemins de fer électriques  
secondaires.



TEL



Ste Ame HASLER  
BERNE

# G. MEIDINGER & C<sup>ie</sup>, Bâle

Fabrique spéciale de moteurs électriques, ventilateurs et appareils pneumatiques

## VENTILATEURS CENTRIFUGES

pour tous les besoins de l'industrie; consommation de force très réduite; marche silencieuse

Installations de ventilation, dépoussiérage, séchage, transport de copeaux

## VENTILATEURS A HAUTE PRESSION

pour cubilots, feux de forge, souffleries d'orgue, etc.

DYNAMOS et MOTEURS ÉLECTRIQUES jusqu'à 300 HP.