

Zeitschrift: Bulletin technique de la Suisse romande
Band: 41 (1915)
Heft: 5

Werbung

Nutzungsbedingungen

Die ETH-Bibliothek ist die Anbieterin der digitalisierten Zeitschriften. Sie besitzt keine Urheberrechte an den Zeitschriften und ist nicht verantwortlich für deren Inhalte. Die Rechte liegen in der Regel bei den Herausgebern beziehungsweise den externen Rechteinhabern. [Siehe Rechtliche Hinweise.](#)

Conditions d'utilisation

L'ETH Library est le fournisseur des revues numérisées. Elle ne détient aucun droit d'auteur sur les revues et n'est pas responsable de leur contenu. En règle générale, les droits sont détenus par les éditeurs ou les détenteurs de droits externes. [Voir Informations légales.](#)

Terms of use

The ETH Library is the provider of the digitised journals. It does not own any copyrights to the journals and is not responsible for their content. The rights usually lie with the publishers or the external rights holders. [See Legal notice.](#)

Download PDF: 16.03.2025

ETH-Bibliothek Zürich, E-Periodica, <https://www.e-periodica.ch>

BULLETIN TECHNIQUE DE LA SUISSE ROMANDE

ORGANE EN LANGUE FRANÇAISE DE LA
Société Suisse des Ingénieurs et des Architectes

AINSI QUE DE

l'Association des anciens élèves de l'Ecole d'Ingénieurs de l'Université de Lausanne

COMITÉ SUPÉRIEUR DE RÉDACTION :

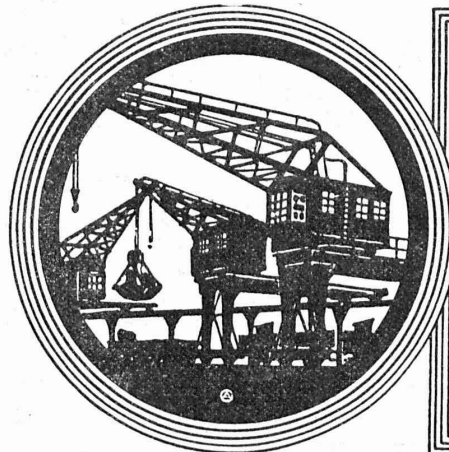
Président: M. A. Rychner, architecte, à Neuchâtel. — Secrétaire: M. Henry Baudin, architecte, à Genève.

MEMBRES

FRIBOURG: MM. F. Broillet, architecte; H. Maurer, ingénieur; R. de Schaller, architecte. — VAUD: MM. Epitaux, architecte; W. Grenier, ingénieur, professeur honoraire de l'Université de Lausanne; E. Jost, architecte; Alph. Vautier, ingénieur. — GENEVE: MM. E. Imer-Schneider, ingénieur-conseil, Conseiller administratif; Paul Piccard, ingénieur-constructeur; Ch. Weibel, architecte. — NEUCHÂTEL: Ed. Elskes, ingénieur; A. Hotz, ingénieur cantonal; E. Prince, architecte. — VALAIS: E. de Stockalper, ingénieur.

CONSEIL D'ADMINISTRATION DE LA SOCIÉTÉ DU BULLETIN TECHNIQUEA. Palaz, professeur, *président*. — Meyer, architecte. — Imer-Schneider, ingénieur. — Dommer, ingénieur. — F. Rouge, libraire, à Lausanne.**PRIX DE L'ABONNEMENT :**

Suisse: 1 an, 10 fr. Etranger: 12 fr. — Pour sociétaires: Suisse: 1 an, 8 fr. Etranger: 10 fr. — Prix du numéro: 75 cent.

LAUSANNERÉDACTION: 2, Rue du Valentin, D^r H. Demierre, ing. — ADMINISTRATION: Librairie F. Rouge & C^o, 6, rue Haldimand.

DEMAG
Installations et Grues de Ports.
Installations de transport
et de chargement.

Bureau: ROBERT AEBI & C^o ZURICH I, Löwenstr. 69

DEUTSCHE MASCHINENFABRIKAG
DUISBURG

Fabrique lausannoise d'Appareils de chauffage

G. Weber, constructeur, Lausanne

Maison fondée en 1889

CHAUFFAGES CENTRAUX - VENTILATION

Chauffage par pulsion d'air chaud

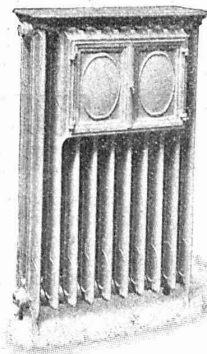
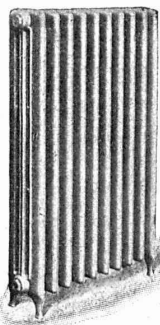
Spécialité soignée d'installation de

Cuisines complètes pour Hôtels, Pensions, etc.

Broches MARMITES A VAPEUR Grillades

Buanderies complètes simples et à vapeur.

RÉFÉRENCES DE TOUT PREMIER ORDRE



Pour tout ce qui concerne les annonces, s'adresser exclusivement à l'Indicateur Vaudois (Société Suisse d'Édition), 4, Jumelles Lausanne

ARBRES DE TRANSMISSION

en acier comprimé et tourné, poli

Tréfileries réunies S. A., Bienne

Fers et Aciers étirés de précision sur tous



Aciers laminés à froid jusqu'à 300 mm. de largeur.

Feuillard pour emballages, sans scories. ⁶⁶³⁵

Grand Prix : Exposition nationale suisse, Berne 1914.

A. MULLER & C^{ie}, à Brugg, Argovie

Unique spécialité :

Machines pour le travail du bois

DE HAUTE PRÉCISION

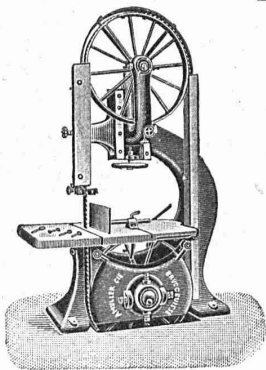
Visitez nos machines à l'exposition de la Société-Suisse des Menuisiers et Fabricants de Meubles à Zurich

(Unterer Mühlesteig, 2) ⁶⁹²¹

Exposition internationale Turin 1911

Grand prix,

la plus haute récompense



TRAVAUX D'ASPHALTAGE

Asphalte caoutchouté monolithe

Planelles et pavés en Asphalte comprimé pour Couvertures, Terrasse, Trottoirs, Jeux de Quilles, Tennis et Chaussées.

Couvertures en ciment volcanique

Plaques Isolatrices en asphalte

Emulsion Etanchéité garantie Isolants divers

H. Lavanchy

ROSSO & SCHNEEBELI, successeur

LAUSANNE
Petit-Chêne 10. (Tél. 26)

VEVEY
Rue du Torrent 10 (Tél. 151)

Fabrique de ponts à bascule

Jean STUDER, Olten (Suisse)

Spécialité: Ponts à bascule et Balances en tout genres et dimensions, 1 — 50,000 kilos de charge, et de construction la plus perfectionnée. :: Ponts à bascule pour chemin de fer à voie étroite et normale. :: Poids publics pour chars et automobiles premières références et distinctions.

Demandez prospectus et devis sans frais.

GUIDE ET CARNET DU LOCATAIRE

avec formulaire de bail, renseignements et 36 quittances de loyer, 50 c.
Livret du propriétaire, 80 c.
Baux à loyer, 15 c.
Règlement de maison à afficher

Société suisse d'Édition

Jumelles 4, Lausanne

Société Anonyme UNION, à BIENNE (Suisse).

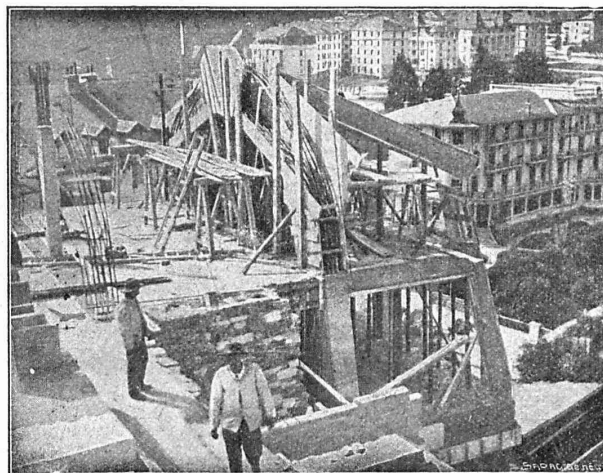
Première Fabrique Suisse de CHAINES SOUDÉES par procédé électrique breveté.
CHAINES en TOUS GENRES



pour l'Industrie et l'Agriculture.

CHAINES CALBRÉES & ÉPROUVÉES de la plus haute résistance pour Grues et Monte-Charges.

N.B. — La chaîne courante n'est vendue que par les marchands de ter



A. Paris & L. Berthod, ingénieurs.

Bureau central d'études : LAUSANNE, Rue de Bourg, 17.

BÉTON ARMÉ, F. Brazzola. ⁷⁵⁴

CABLES ÉLECTRIQUES SOUS PLOMB

pour haute et basse tension, télégraphie, téléphonie et sonnerie avec accessoires.

TUYAUX EN PLOMB

CABLES EN ACIER pour traction, ascenseurs, grues, ancrage, etc.

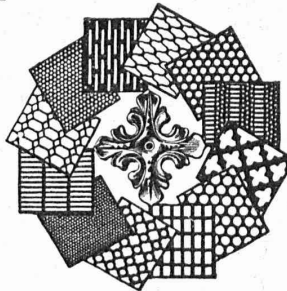
LIENS POUR ÉCHAFAUDAGE

Kabelwerke Brugg, A.-G.

vormals Otto Suhner & Co

BRUGG (Argovie)

Tôles perforées



H. HEER & Co

OLTEN

7381

MANUFACTURE de CAOUTCHOUC V^{ve} de H. SPECKER

(Société Anonyme)

ZURICH

SPÉCIALITÉS :

Vêtements p^r Scaphandriers et Mineurs
Culottes, Bas
et Bottes à Eau

Gants en caoutchouc pour Electriciens

Souliers spéciaux isolateurs en caoutchouc

Tapis en caoutchouc

TUBES et FEUILLES en Ebonite, Fibre et Amiante

— GUTTA PERCHA —
BANDES caoutchoutées isolantes



TUBES A GAZ

Manteaux et Pèlerines en tissu caoutchouté

Gebr. Pfeiffer

Usines Barbarossa Kaiserslautern

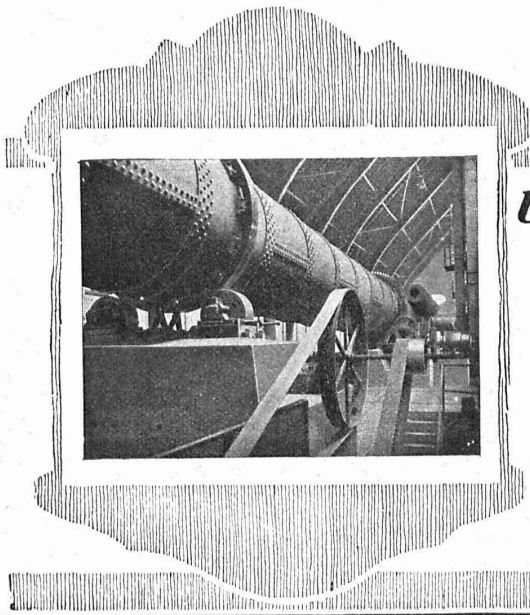
Installations complètes de fabriques de ciment d'après le procédé sec et à pâte épaisse, usines à chaux, briqueteries et fabriques de produits céramiques. Installations de broyage de toutes sortes.

Bi-Broyeur avec Séparation à air sans égal pour le broyage des matières de toutes sortes, telles que ciment, chaux, scories Thomas, phosphates, trass, gypse, argile, minerais, charbon, etc. etc. (500 installations).

Séparateur à air breveté la meilleure machine à bluter pour toutes les matières.

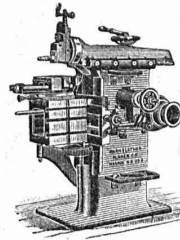
Sélecteur breveté seul appareil pour obtenir des matières ayant presque la finesse de l'impalpable. — (1600 séparateurs et sélecteurs.)

Four rotatif à récupération La plus grande économie: main d'œuvre très minime, consommation de charbon très réduite.



Daniel PERRET, Appareilleur

Avenue Béthusy. LAUSANNE Avenue Béthusy.
Installateur des Eaux de Cossonay, Ballaigues, Vallorbe, Vaulion, Echallens, Bremblens, Leysin, etc.
Spécialité de canalisations à haute pression. Chauffages de serres, chambres de bains et buanderies. Installations pour eau et gaz. Appareils sanitaires de tous systèmes. Serrurerie en tout genre. — Etudes et devis sur demande. 5754

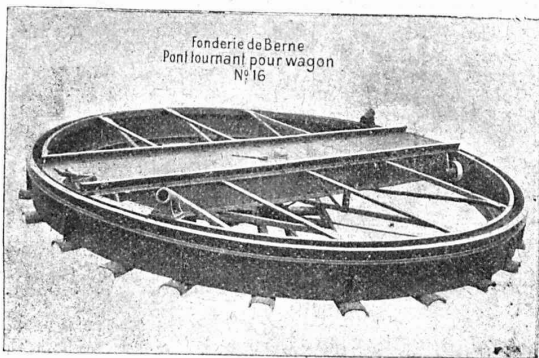


J. Lambercier & C^{ie}, Genève

* Fabrique d'Huiles et Graisses industrielles. *
SPÉCIALITÉ DE 239
Fournitures pour Usines
** Organes de transmissions. **
Arbres, Paliers, Courroies, Graisseurs, etc.
MACHINES, OUTILS AMÉRICAINS & AUTRES

SOCIÉTÉ DES USINES de Louis de ROLL

SUCCURSALE: FONDERIE de BERNE. Fournit:



Appareils de levage: Ponts roulants, Grues pivotantes fixes et sur chariots. Commande à bras ou électrique. Monte-charges hydrauliques, électriques ou à courroie.

Matériel de chemins de fer: Ponts tournants et Chariots transbordeurs pour wagons et pour locomotives, commandés à bras, par machines à vapeur ou par moteurs électriques.

Branchements et croisements pour voies étroites et voies normales, pour rails Vignol et rails à gorge.

BARRIÈRES avec ou sans arrêts et sonneries.

Superstructures à crémaillères. Chemins de fer funiculaires. (Freins brevetés). Depuis le commencement de 1898 la Fonderie de Berne a fourni 83 funiculaires.

Barrages, installations métalliques et mécaniques pour barrages (vannes, écluses, grilles, treuils, etc.).

Machines pour la fabrication des Briques en Ciment. renseignements sur des installations faites, références
Projets et devis sont à disposition

BAUMANN FRÈRES

Ateliers pour la construction de ressorts en tous genres



Ressorts en fil d'acier de 0,2-50 mm. d'épaisseur, en fil de laiton, nickel et bronze, pour tous machines et appareils.

Ressorts en tôle d'acier trempé bleui.
Rondelles à ressort.

Articles techniques pour l'industrie textile.
(Calculs pour la capacité de charge à la disposition de nos clients)

Manufacture de Papiers.
Stouky, Baumgartner & C^o
LAUSANNE et RENENS

Spécialité de Papiers utilisés dans l'Industrie du Bâtiment

ENTREPRISES GÉNÉRALES de VITRERIE en tous genres. Atelier spécial de Vitraux d'Art.
ENCADREMENTS 5330

P. CHIARA
Pl. St-Laurent, Lausanne.
Verres de toutes sortes en gros et détail.

PARQUETERIE D'AIGLE (Fondée en 1855)

MILAN 1906 Diplôme d'honneur
avec Médaille d'or

Médailles d'or: 7446
Yverdon 1894. Genève 1896. Vevey 1901.

Représentée: à Lausanne par M. J. MERLE, Maupas, 13,
à Montreux par M. Alb. CHENEVAL, rue du Théâtre,
à Genève par M. Claude MERLE, rue des Sources, 9.

ATELIERS de CONSTRUCTIONS MÉCANIQUES

de VEVEY

**TURBINES et
REGULATEURS**

Monte-Charges de t^s systèmes

Compresseurs.

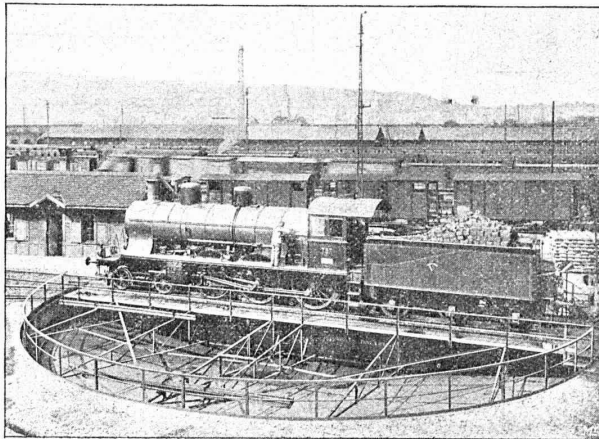
Presses hydrauliques.

ENGINS DE LÉVAGE

Grues, ponts et plaques
tournantes.

CHARIOTS TRANSBORDEURS

BRANCHEMENTS et
CROISEMENTS



Pont tournant électrique, de 20 m. gare Zurich.

(Suisse)

**Fonderie de FER
et de BRONZE**

PONTS et

— Charpentes métalliques. —

RÉSERVOIRS et CHAUDIÈRES

GAZOMÈTRES

TUYAUX

BARRAGES et ÉCLUSES

DEVIS de toutes MACHINES
sur demande.

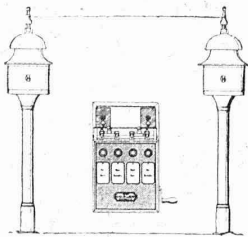
Hasler, Société anonyme, Berne

Successeur de l'Atelier des Télégraphes de G. HASLER

FONDÉ EN 1852

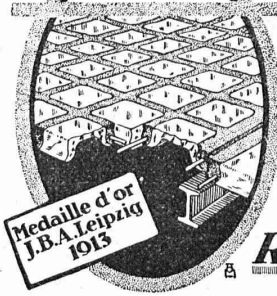
APPAREILS TÉLÉGRAPHIQUES et TÉLÉPHONIQUES

Téléphones spéciaux pour installations à fort courant.



Appareils électriques
de BLOC et de SIGNAUX
pour
Chemins de fer

Béton armé translucide



SYSTEME KEPPLER BREVETÉ
Nouveau système de
plafonds translucides
en béton armé et dalles
de verre

Grande résistance à la surcharge. — Très grande
facilité d'entretien et de nettoyage. — Suppres-
sion de toute peinture ou enduit protecteur. —
le plus grand effet de lumière —

Représentant:

Rob. Looser, Zurich 4
Badenerstr. 41

VENTILATEURS

INSTALLATIONS MODERNES de VENTILATION
et de DEPOUSSIERAGE

Séchoirs — Chauffages centraux

FRITZ WUNDERLI, Fabrique de Machines, USTER (Zurich)