

Zeitschrift: Bulletin technique de la Suisse romande
Band: 41 (1915)
Heft: 5

Werbung

Nutzungsbedingungen

Die ETH-Bibliothek ist die Anbieterin der digitalisierten Zeitschriften. Sie besitzt keine Urheberrechte an den Zeitschriften und ist nicht verantwortlich für deren Inhalte. Die Rechte liegen in der Regel bei den Herausgebern beziehungsweise den externen Rechteinhabern. [Siehe Rechtliche Hinweise.](#)

Conditions d'utilisation

L'ETH Library est le fournisseur des revues numérisées. Elle ne détient aucun droit d'auteur sur les revues et n'est pas responsable de leur contenu. En règle générale, les droits sont détenus par les éditeurs ou les détenteurs de droits externes. [Voir Informations légales.](#)

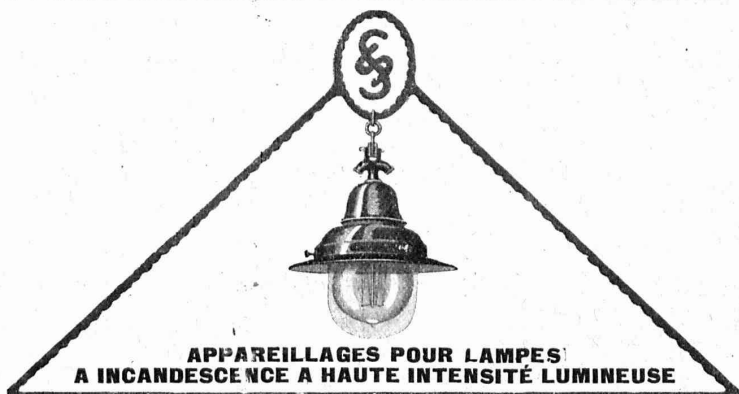
Terms of use

The ETH Library is the provider of the digitised journals. It does not own any copyrights to the journals and is not responsible for their content. The rights usually lie with the publishers or the external rights holders. [See Legal notice.](#)

Download PDF: 16.03.2025

ETH-Bibliothek Zürich, E-Periodica, <https://www.e-periodica.ch>

Nous attirons l'attention des lecteurs sur l'encartage de la maison SULZER frères joint au présent numéro.



**APPAREILLAGES POUR LAMPES
A INCANDESCENCE A HAUTE INTENSITÉ LUMINEUSE**

SIEMENS-SCHUCKERTWERKE

SUCCURSALE ZURICH Löwenstr. 55

**BUREAU INTERNATIONAL DE
BREVETS D'INVENTION
GENÈVE: SUISSE
E. IMER-SCHNEIDER
INGÉNIEUR-CONSEIL**

CLICHÉS SADAG
GENÈVE (Sécheron)
Autotypie. — Zincogravure.
Chromotypographie.
REPRÉSENTANT :
J. PACHE, Pré-du-Marché, 17.
LAUSANNE

ÉLECTRICITÉ
Jules CAUDERAY
Maison fondée en 1866
R. d'Etraz, 28, LAUSANNE, Tél. 10

BREVETS D'INVENTION
MARQUES DE FABRIQUE-DESSINS-MODÈLES.
OFFICE GÉNÉRAL, FONDÉ EN 1888 LA CHAUX-DE-FONDS.
MATHEY-DORET Ingr. Conseil

Le soussigné, allant être prochainement licencié du service militaire,

CHERCHE PLACE *TECHNICIEN*

(machines) dans la Suisse française, en vue d'apprendre la langue. Bons certificats sur connaissances technique et pratiques, à disposition.

S'adresser à **Joh. Steiner**, technicien, **Grossaffoltern, Berne.** Hc. 1125 Y

Brevet à exploiter.

Les propriétaires du brevet suisse **Vickers Sons & Maxim Ltd.** N° 46995 du 1^{er} avril 1909, pour : « **Mécanisme adducteur de cartouches de canon Maxim** » désirent entrer en relation avec des fabricants suisses, en vue de la fabrication de l'article breveté et seraient disposés à céder des licences d'exploitation ou à vendre leur brevet.

Prière d'adresser les offres ou propositions à **M. E. Imer-Schneider**, ingénieur-conseil, 8, boulv. James Fazy, à **Genève**, qui les transmettra à qui de droit.

Brevet à exploiter

Les propriétaires du brevet suisse **Automatic Printing Machines Ltd.** N° 56611 du 12 avril 1911, pour : « **Mécanisme de fourniture des feuilles pour presses à imprimer et autres machines employant du papier** » désirent entrer en relation avec des fabricants suisses, en vue de la fabrication de l'article breveté, et seraient disposés à céder des licences d'exploitation ou à vendre leur brevet.

Prière d'adresser les offres ou propositions à **M. E. Imer-Schneider**, ingénieur-conseil, 8 B^d James-Fazy, à **Genève** qui les transmettra à qui de droit.

Concours pour une école professionnelle et de métiers, à Lausanne.

(Voir *B. T.* 1914, p. 146). La Municipalité de Lausanne a fixé au samedi 15 mai 1915 la date de remise des projets de ce concours.

LIBRAIRIE F. ROUGE & C^{ie}

LAUSANNE 6, Rue Haldimand, 6 LAUSANNE

Résumé d'après les travaux de plusieurs membres et collaborateurs de la commission, par le Prof. Dr W. WYSSLING, en collaboration avec M. le Prof. Dr W. KUMMER. (Traduction de l'original allemand). Prix Fr. 2.—

Communications de la Commission suisse d'études pour la traction électrique des chemins de fer, rédigées par M. le Professeur-Dr W. WYSSLING, Secrétaire général.

Traité pratique de construction en béton-armé. Ouvrage établissant des formules simples pour le calcul des organes et donnant des renseignements utiles à la rédaction des notes de calculs et à l'élaboration des projets, par L. COSYN. In-8, cart. 10 fr.

Brevet à exploiter.

Les propriétaires du brevet suisse **Crisp** N° 58932 du 21 mars 1911, pour : « **Machine à mouler des groupes de caractères** » désirent entrer en relation avec des fabricants suisses, en vue de la fabrication de l'article breveté, et seraient disposés à céder des licences d'exploitation ou à vendre leur brevet.

Prière d'adresser les offres ou propositions à **M. E. Imer-Schneider**, ingénieur-conseil, 8 B^d James-Fazy, à **Genève**, qui les transmettra à qui de droit.

H. ROD & C^{ie}
RENENS

FABRIQUE DE
Tuyaux, Carrelages et Briques
en ciment. 5881

Téléphone 8448

MATÉRIEL D'OCCASION

voies, vagonnets - basculants, locomotives, excavateurs, moteurs, pompes, outils, etc. Matériel roulant et machines d'entreprise.

Sté Ame RUBAG, Zurich I.

E. BECK

PERLES, près BIENNE

Télégrammes: PAPPBECK

Téléphone.

FABRIQUE POUR:

Carton bitumé. — Ciment ligneux.

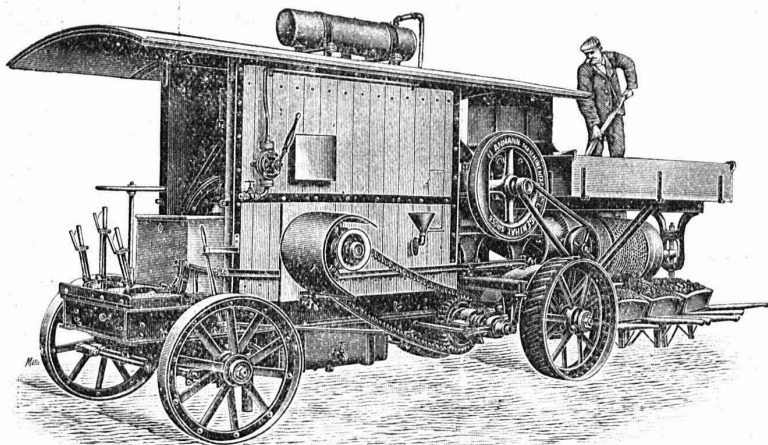
PLAQUES d'ASPHALTE pour Isolations en tous genres.

TAPIS D'ISOLATIONS — GOUDRON MINÉRAL RAFFINÉ

TRINIDAD ÉPURÉE 5269

Tous les produits d'Asphalte et de Goudron.

U. Ammann, Ateliers de Constructions Langenthal (Suisse)



Concasseur automobile

Références de premier ordre en Suisse et à l'étranger.

Construction garantie.

Les plus hautes récompenses aux Expositions.

Spécialité de

Concasseurs et moulins

pour la fabrication du

Sable, Gravier, Ballast pour routes, etc. etc.

:: Les meilleurs sur le marché actuel ::

Livrés également en LOCATION

Installation complète

D'USINE A SABLE, GRAVIER, A CHAUX,

— GYPSE ET CIMENT —

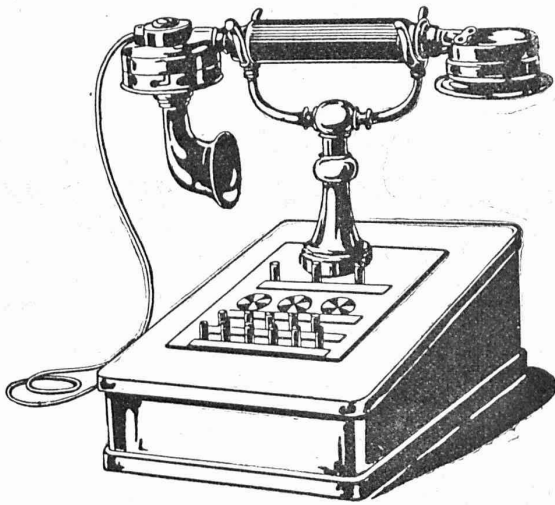
LOCOMOBILES - MOTEURS

WOTAN

Lampe 1/2 watt



Source idéale de lumière jusqu'à 3000 bougies
Siemens-Schuckertwerke



CAMILLE BAUER - BALE

Représentant général pour toute la Suisse

DE LA MAISON MIX & GENEST S. A. à BERLIN

Fabrique d'appareillages pour Téléphonie

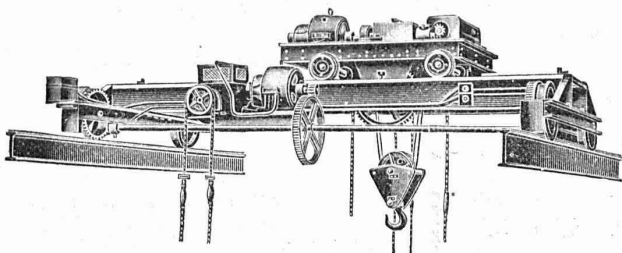
Nouveaux postes téléphonique "Janus"

avec installation pour rappel

UNE SEULE batterie central
pour signaux et transmission téléphonique.

PAS DE COURANT DE REPOS pour signaux d'arrêt.

TOUS LE COMMUTATEURS
sont montés exclusivement sur métal.



Palans à chaîne et palans à vis sans fin « SEKURAPID », marque spéciale « Westons, Eades & Moores ». — Ponts roulants, soit simples, soit avec levage et traction mécanique. — Treuils pour parois, treuils roulants sur chevalet à friction et à crémaillère. — Grues roulantes, grues tournantes sur chevalet et à bras. — Monte-charges mécaniques, locomotives, chevalets de levage, etc.

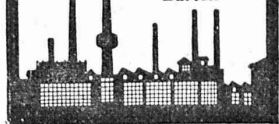
SPÉCIALITÉ : Appareils de levage électriques.

I. RUEGGER & Cie, fab. de machines
Hochstras., 34, BALE

Plaques de garnitures comprimées

Plaques anal. sup. pour vapeur surchauffée et résistantes aux hautes pressions, aux acides, huiles, etc.

S.A. Métal Vestit Zurich



BECK Frères

LAUSANNE, r. du Midi, 20

Vêtements pour mineurs

la plus importante maison de la Suisse fournissant cette spécialité, ainsi que les :

TUYAUX CAOUTCHOUC pour marteaux perforateurs ;

BOTTES EN CAOUTCHOUC avec semelles de cuir ;

PANTALONS pour égoutiers ; lampes de mine **ÉTOILE** ;

PROJECTEURS à ACÉTYLÈNE ;

Caoutchouc Technique

et matières isolantes.



Fonderie et Robinetterie de Lyss

ROBINETTERIE

POUR 5739

Eau, gaz, vapeur.

Articles de bâtiment

FORGE BRUTE

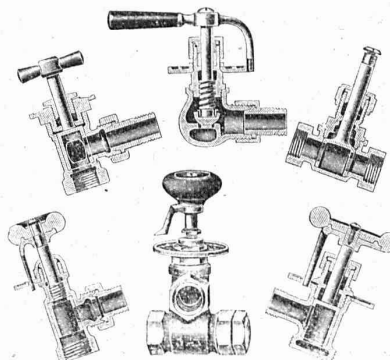
de cuivre, bronze, laiton, nickel, aluminium, etc. sur modèles ou dessins.

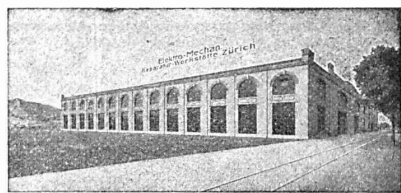
SPÉCIALITÉ

Vannes

POUR

Chauffages centraux





ATELIERS ÉLECTRO-MÉCANIQUES DE RÉPARATIONS ET CONSTRUCTIONS

Burkhard & Hiltbold

Hardturmstrasse, 121, ZÜRICH 5. Ateliers « Orion ».
Téléphone : Bureaux 8355, domicile 8338. — Adresse télégraphique : Electromechan, Zürich.

*Réparation, Enroulement, Bobinages, Mise au point,
Livraison, Achat, Vente, Echange et Location
de Moteurs et Machines électriques, Transformateurs, etc.*

Schmidt & Schmidweber

MARBRES et GRANITS

Usines hydrauliques à DIETIKON — Bureaux à ZÜRICH

SPECIALITÉ :

REVÊTEMENTS de FAÇADES en GRANIT POLI
MONUMENTS FUNÉRAIRES

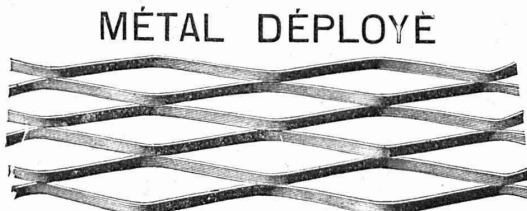
Blanc, Michaud & C^{ie}

FRIBOURG

Téléphone 577 — Téléphone 577

Chauffage à eau chaude et à vapeur de tous systèmes
Spécialité de chauffage à air chaud pour Eglises

LAUSANNE



LAUSANNE

MÉTAL DÉPLOYÉ

FRANCILLON & C^{ie}

INDICATEUR VAUDOIS

RECUEIL DES ADRESSES DE LAUSANNE ET DU CANTON DE VAUD

PUBLIÉ PAR LA SOCIÉTÉ SUISSE D'ÉDITION, 4, JUMELLES, LAUSANNE

Paraît au commencement de chaque année

	En souscription	En librairie		En souscription	En librairie
I^{re} Partie: adresses de Lausanne par ordre alphabétique et professionnel	Fr. 4.50	5.50	III^e Partie: adresses des autres communes du canton	Fr. 4.50	5.50
II^e Partie: adresses de Lausanne par ordre de rues, villas, sociétés, renseignements, etc.	4.50	5.50	I^{re} et II^e Partie réunies	» 7.50	9.—
			I^{re} et III^e	» 7.50	9.—
			I^{re}, II^e et III^e	» (Complet) » 40.—	42.—

Librairie F. Rouge & C^{ie}

Rue Haldimand, 6 — LAUSANNE

Vient de paraître :

Guide pour l'application de la traction électrique par courant alternatif monophasé à haute tension aux chemins de fer suisses à voie normale. Rapports de la Commission Suisse d'études pour la traction électrique des chemins de fer à voie normale, in-4° Fr. 3.—

Béton armé. Abaques pour le calcul instantané des poutres et dalles soumises à la flexion, par R. BERTHE Fr. 3.—

Schweizer Ingenieur Kalender 1915, 2 vol. Fr. 5.—

Traité théorique et pratique de chauffage et de ventilation. Guide pour le calcul et l'établissement des projets et installations de chauffage et de ventilation, à l'usage des ingénieurs, constructeurs, architectes, entrepreneurs, etc., par H. RIETSCHEL. 2 vol. in-8, cart. 30 fr.

L'ART DE CONSTRUIRE

Maçonneries et terrassements. — Charpente. — Couverture et autres travaux de bâtiment. — Matériaux et calculs de résistance. — Estimation des travaux.

Le béton armé. Etude théorique et pratique, généralités, théorie et applications avec essais et constructions, par E. MORSCH. Gr. in-8°, relié, Fr. 20.—

Formulaire de l'électricien et du mécanicien de E. HOSPITALIER, 27^e édition 1913, par G. ROUX Fr. 10.—

Les appareils de levage, de transport et de manutention mécanique dans les usines, chantiers de travaux publics, entrepôts, docks, ports, mines, chemins de fer, magasins, etc., par E. PACORET. (Extrait de la Technique moderne). 21 fr.

Code des constructions

par MM. Bovay & Petitmermet, D^{rs} en droit Prix Fr. 6.—
Ouvrage destiné aux Propriétaires, Gérants d'immeubles, Architectes, Géomètres, Entrepreneurs, etc. etc.

Le code des constructions constitue un exposé pratique, clair, compréhensible pour chacun, de tout ce qui concerne les constructions privées et les travaux publics.

Société des Chaux et Ciments

DE LA SUISSE ROMANDE

LAUSANNE

15, Place St-François, 15

SPÉCIALITÉ :

Produits de 1^{re} qualité, à hautes résistances :

Ciment Portland artificiel — Ciment Portland naturel — Ciments mixtes
Chaux supérieures lourdes — Chaux lourdes et légères

Production annuelle : 15,000 wagons de 10 tonnes.

Usines représentées :

Société des Usines de Grandchamp et de Roche.
Société des Ciments de Paudex.
Société anonyme des Chaux et Ciments de Baulmes.
Société des Usines des Grands-Crêts, près Vallorbe.
Société des Usines du Furcil à Noiraige.

L. et C. Grisoni, à Cressier
Usines des Convers, S. A.
Usines de Vouvry-Neuve, Ciments
Usine de la Planière, Châtel.
Usine du Moray, Vouvry.

CHRISTEN & TOBLER

Téléphone 781 LUGANO Adr. tél. « Christentobler »

Carreaux à mosaïque

en tous genres

GRAND ASSORTIMENT * PRIX très AVANTAGEUX

Echantillons, catalogues illustrés et prix sur demande.

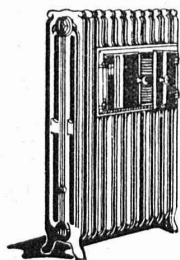
Société genevoise pour la construction
d'Instruments de Physique et de Mécanique 3007

5, Rue Gourgas — GENÈVE — Rue Gourgas, 5

Machines à froid et à glace
Compteurs d'électricité

Instruments pour GÉOMÈTRES - Appareils scientifiques
CATALOGUES FRANCO SUR DEMANDE

CHAUFFAGE et VENTILATION



Cuénoud & Pelet

Ingénieurs-Constructeurs

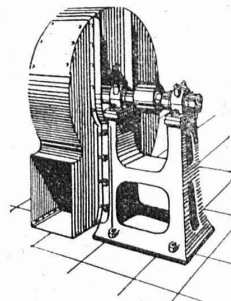
SI-ROCH 3 et 5

LAUSANNE

Téléphone 586



Tôlerie - Poêlerie - Chaudronnerie

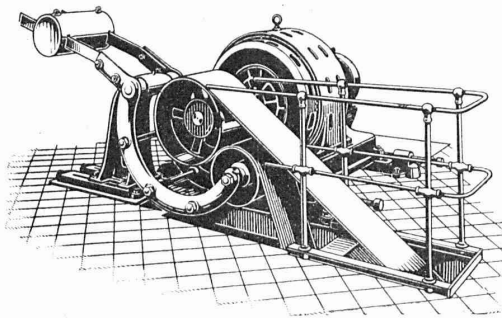


Chauffages centraux à eau chaude et à vapeur
Cuisines d'Hôtels, Restaurants et Pensions
Buanderies et Blanchisseries

Aération et Dépoussiérage
Transports pneumatiques
Tirage forcé direct et induit
Humidification et élimination des buées



∞ SOCIÉTÉ DES USINES DE LOUIS DE ROLL ∞
SUCCURSALE: USINE DE CLUS CT. DE SOLEURE



Concessionnaire pour la Suisse

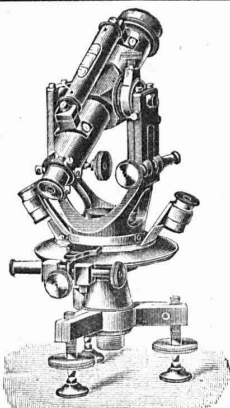
des

Transmissions „LENIX“ breveté

Transmission directe pour les plus grands rapports possibles. Pas de renvoi. Economie de force, de courroie et de place. Poulies enrouleuses sur billes.

Installations de transmissions complètes pour toutes les branches de l'industrie. Exécutions modernes avec paliers graisseurs automatiques et paliers à billes.

Embrayage Benn



Théodolites Niveaux

Instrument d'arpentage,
Mires, Jalons, etc.

Carl Ebner, jr
Schaffhouse

→ ← Rheinuai, 12

Fondée en 1901

Catalogue gratis et franco 549

VITRAUX D'ART

H. WAVRE & C^{ie}

- PEINTRES-VERRIERS

Avenue d'Ouchy, 2, Bât. C. F. F., Lausanne (Suisse).

VITRAUX MONTÉS SUR PLOMB ET SUR LAITON
ENSEIGNES SUR VERRE, LUMINEUSES ET OPAQUES
Restaurations de vitraux — Armoiries
Verre — Glaces — Plaques de propreté en cellulose

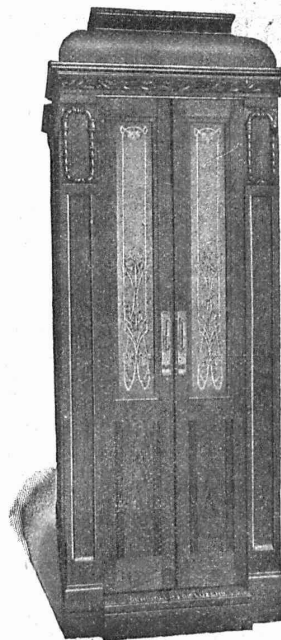
TÉLÉPHONE 1346

ASCENSEURS ET MONTE-CHARGES

électriques, hydrauliques, à transmission.

Schindler & C^{ie}, Lucerne

Bureau et atelier à LAUSANNE



Cuénoud & Pelet

Ingénieurs-Constructeurs

- Rue St-Roch, 3 et 5 -

Commande par boutons
par corde, par volant.

— Marche silencieuse —

Parachute infallible

4000 installations en fonctions

Renseignements, Dessins,
Devis et Prix-courants
gratis sur demande.

ASCENSEURS STIGLER

Les plus répandus du monde

S'adresser à :

E. GAILLARD

ingénieur

Avenue des Alpes

LAUSANNE

Téléphone 1-30