

**Zeitschrift:** Bulletin technique de la Suisse romande  
**Band:** 41 (1915)  
**Heft:** 7

## Werbung

### Nutzungsbedingungen

Die ETH-Bibliothek ist die Anbieterin der digitalisierten Zeitschriften. Sie besitzt keine Urheberrechte an den Zeitschriften und ist nicht verantwortlich für deren Inhalte. Die Rechte liegen in der Regel bei den Herausgebern beziehungsweise den externen Rechteinhabern. [Siehe Rechtliche Hinweise.](#)

### Conditions d'utilisation

L'ETH Library est le fournisseur des revues numérisées. Elle ne détient aucun droit d'auteur sur les revues et n'est pas responsable de leur contenu. En règle générale, les droits sont détenus par les éditeurs ou les détenteurs de droits externes. [Voir Informations légales.](#)

### Terms of use

The ETH Library is the provider of the digitised journals. It does not own any copyrights to the journals and is not responsible for their content. The rights usually lie with the publishers or the external rights holders. [See Legal notice.](#)

**Download PDF:** 16.03.2025

**ETH-Bibliothek Zürich, E-Periodica, <https://www.e-periodica.ch>**

# Affolter, Christen & C<sup>ie</sup>

S. A. Maison fondée en 1884 **BALE**

FERS DE SUÈDE ET ACIERS

Représentants pour la Suisse de la



Acier fondu au creuset pour outils

Acier d'argent

Acier à marche rapide

Disques à fraiser forgés et doublement réduits

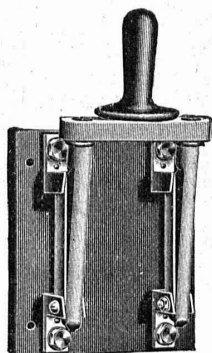
## SIEMENS-SCHUCKERTWERKE

Succursale: ZURICH, Löwenstrasse 55



### INTERRUPTEUR A LEVIER pour interruption brusque

NOUVELLE CONSTRUCTION



Socle solide  
Contacts massifs  
Grande distance de pôles  
Grande intensité d'interruption

**A VENDRE** pour cause de transformation et pour époque à convenir

### BELLE INSTALLATION DE GUICHETS

en chêne, en parfait état, pouvant convenir pour Banque, Bureau de Poste, etc. Pour renseignements, s'adresser à la **Banque Populaire Suisse, à Montreux.**

### BREVETS D'INVENTION

MARQUES DE FABRIQUE.-DESSINS.-MODELES.  
OFFICE GÉNÉRAL, FONDÉ EN 1888 LA CHAUX-DE-FONDS.

**MATHEY-DORET** Ingr. Conseil

### TUYAUX FONTE DE CHOINDEZ



Lausanne.

**Tubes acier à emboîtement.**

Pour notre succursale de Paris nous cherchons

### Ingénieur ou Technicien-Voyageur

pour visiter clientèle française, branche Machines et Installation pour **Briqueteries silico-calcaires** et **Briqueteries d'argile.**

Conditions exigées : Langue française comme langue maternelle. Personnes ayant déjà voyagé et connaissant les deux industries ci-dessus seront préférées.

Offres indiquant études faites, références, prétentions, accompagnées de photographie à **Buhler Frères, Uzwil.** H 617 G

### Brevet à exploiter.

Les propriétaires des brevets suisses **Ranson** N° 60785 du 25 avril 1913, pour : « Procédé de fabrication d'oxyde de zinc pur en partant des minerais de zinc sulfurés et N° 61210 du 10 mai 1912, pour : « Procédé de fabrication d'oxyde de zinc » désirent entrer en relation avec des fabricants suisses, en vue de la fabrication de l'article breveté, et seraient disposés à céder des licences d'exploitation ou à vendre leur brevet.

Prière d'adresser les offres ou propositions à **M. E. Imer-Schneider**, ingénieur-conseil, 8 b<sup>d</sup> James-Fazy, à **Genève**, qui les transmettra à qui de droit.

### Brevet à exploiter.

Les propriétaires du brevet suisse **Henri Pieper** N° 52041 du 29 novembre 1909, pour : « Dispositif pour renverser la marche des moteurs dans les voitures sur rails à propulsion mixte » désirent entrer en relation avec des fabricants suisses, en vue de la fabrication de l'article breveté, et seraient disposés à céder des licences d'exploitation ou à vendre leur brevet.

Prière d'adresser les offres ou propositions à **M. E. Imer-Schneider**, ingénieur-conseil, 8 b<sup>d</sup> James-Fazy, à **Genève**, qui les transmettra à qui de droit.

### On demande

pour poste **SOUS DIRECTEUR** Centrale Espagne, ingénieur de préférence connaissant industrie textile.

Adresser demande et références à **MM. Fourcade & Provot, 7, Rue La Boétie, Paris.**

### CLICHÉS SADAG

GENÈVE (Sécheron)

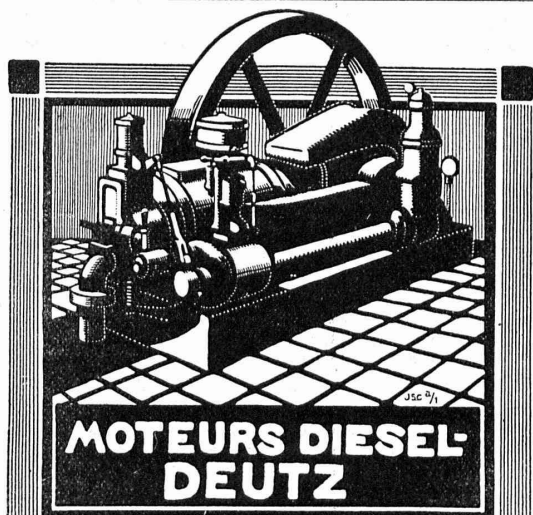
Autotypie. — Zincogravure.  
Chromotypographie.

REPRÉSENTANT :

J. PACHE, Pré-du-Marché, 17.

LAUSANNE

BUREAU INTERNATIONAL DE  
BREVETS D'INVENTION  
GENÈVE SUISSE  
**E. IMER-SCHNEIDER**  
INGÉNIEUR-CONSEIL



**MOTEURS DIESEL-DEUTZ**

verticaux et horizontaux à partir de 12 HP  
Moteurs Deutz à huile lourde, benzine, pétrole récents modèles avec derniers perfectionnements  
**GAS MOTOREN-FABRIK "DEUTZ" A-G**  
ZURICH

**CABLES ÉLECTRIQUES SOUS PLOMB**

pour haute et basse tension, télégraphie, téléphonie et sonnerie avec accessoires.

**TUYAUX EN PLOMB**

CABLES EN ACIER pour traction, ascenseurs, grues, ancrage, etc.

**LIENS POUR ÉCHAFAUDAGE**

**Kabelwerke Brugg, A.-G.**

vormals Otto Suhner & Co

BRUGG (Argovie)

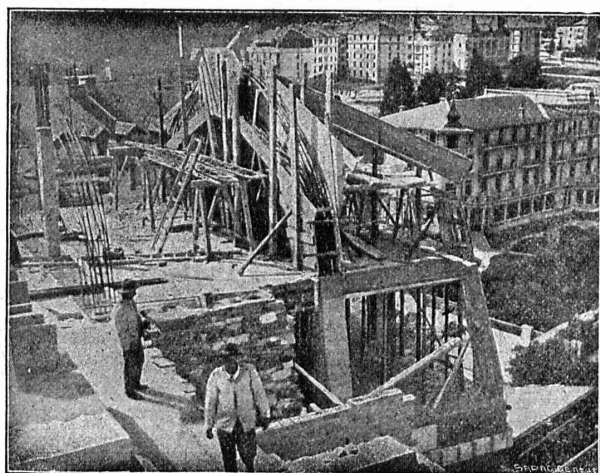
**Schmidt & Schmidweber**

MARBRES et GRANITS

Usines hydrauliques à DIETIKON — Bureaux à ZURICH

SPECIALITÉ:

REVÊTEMENTS de FAÇADES en GRANIT POLI  
MONUMENTS FUNÉRAIRES



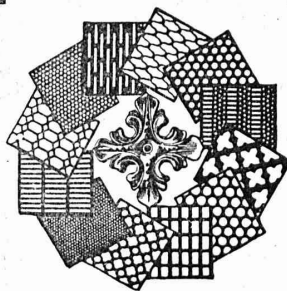
**A. Paris & L. Berthod, ingénieurs.**

Bureau central d'études: LAUSANNE, Rue de Bourg, 17.

**BÉTON ARMÉ, F. Brazzola.**

754

**Tôles perforées**



**H. HEER & Co**  
OLTEN 7381

MANUFACTURE de **CAOUTCHOUC**  
V<sup>ve</sup> de **H. SPECKER**  
(Société Anonyme)  
**ZURICH**



SPECIALITÉS:  
Vêtements p<sup>r</sup>  
Scaphandriers et Mineurs  
Culottes, Bas  
et Bottes à Eau  
Gants en caoutchouc  
pour Electriciens  
Souliers spéciaux  
isolateurs en caoutchouc  
Tapis en caoutchouc  
TUBES et FEUILLES  
en Flonite,  
Fibre et Amiante  
— GUTTAPERCHA —  
BANDES caoutchoutées  
isolantes

TUBES A GAZ  
Manteaux et Pèlerines  
en tissus caoutchoutés

**SIMPLEX**

Brevet + 44644

Appareil-attache de sûreté  
pour bétail

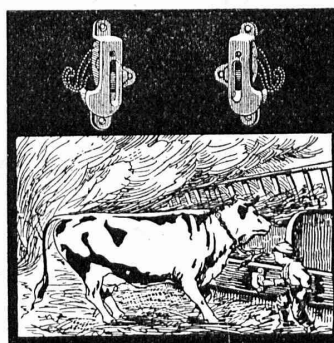
Très précieux en cas d'incendie  
comme aussi  
pour l'usage journalier

Maniement facile

Demandez prospectus

MILAN 1911 Médaille d'argent

**F. KOCHER, NYON**



Société genevoise pour la construction  
d'Instruments de Physique et de Mécanique 3007

5, Rue Gourgas — GENÈVE — Rue Gourgas, 5

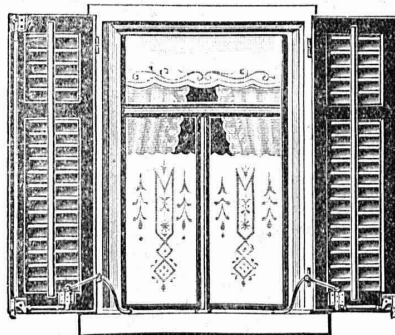
**Machines à froid et à glace**

**Compteurs d'électricité**

Instruments pour GÉOMÈTRES - Appareils scientifiques

CATALOGUES FRANCO SUR DEMANDE

**TOURNE-VOLETS "UNIVERSEL,"**



BREVET + N° 55511. D. R. P. N° 244,340

Exposition Nationale Suisse 1914; MÉDAILLE D'OR  
Exposition Internationale pour le bâtiment 1913, à Leipzig  
MÉDAILLE D'ARGENT

pour manœuvrer les volets  
à fenêtres fermées.

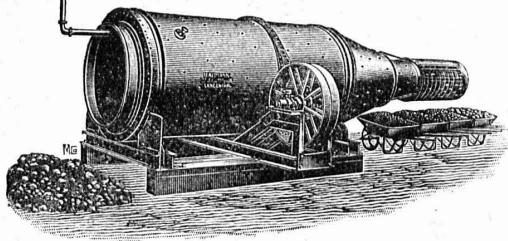
7 à 1602 g

**H. HESS, Pilgersteg-Ruti (Zurich)**

# U. Ammann, Ateliers de Constructions *Langenthal* (Suisse)

La LAVEUSE de sable et de gravier « AMMANN »

combinée avec cylindre trieur est indispensable à Messieurs les Entrepreneurs.



Machine à laver le sable et le gravier combiné avec trieur.

## PRINCIPAUX AVANTAGES

*Bon marché,  
Matériel irréprochable,  
Exécution solide et soignée,  
Construction simple,  
Lavage parfait sans perte de sable fin,  
Grande facilité de triage,  
Absorbe peu de force,  
Fonctionne gaiement et longuement.*

**Cylindres trieurs pour sable et gravier** commandés par manivelle ou force motrice.

CONCASSEUR — BROYEUR A CYLINDRES — MOULIN A SABLE

en tous genres et de première qualité



**HARTMANN & BRAUN**  
A.G. FRANKFURT A.M.

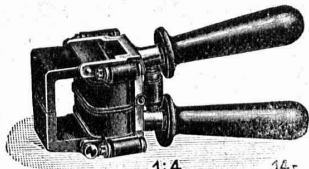
Représentant général pr la Suisse :

**Camille Bauer, Bâle**  
Dornacherstrasse 18

## Pince à ressort système Dietze

un transformateur d'intensité pour accuser et mesurer des courants alternatifs sans interruption des conducteurs.

Petit ou grand modèle, pour conducteurs faibles ou forts, le grand modèle avec manches isolées pour haute tension,



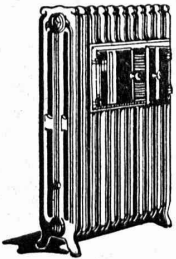
1:4 145  
Petit modèle

### UTILISABLE :

pour basse tension en connexion avec un ampèremètre de contrôle portatif ou avec un ampèremètre à broche ou avec le téléphone pour haute tension avec un ampèremètre à broche.  
Contrôle le plus commode de l'intensité dans les conducteurs à courant alternatif.

**Découverte rapides des défauts d'isolement**

# CHAUFFAGE et VENTILATION



## Cuénoud & Pelet

Ingénieurs-Constructeurs

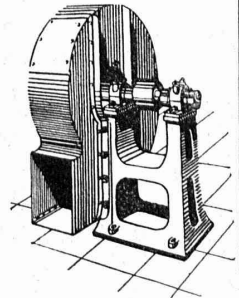
St-ROCH 3 et 5

**LAUSANNE**

Téléphone 586



Tôlerie - Poèlerie - Chaudronnerie



Chauffages centraux à eau chaude et à vapeur  
Cuisines d'Hôtels, Restaurants et Penslons  
Buanderies et Blanchisseries

Aération et Dépoussiérage  
Transports pneumatiques  
Tirage forcé direct et induit  
Humidification et élimination des buées

# EMBRAYAGE BENN

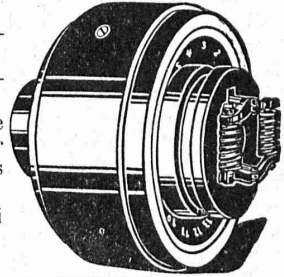
PROTÉGÉ DANS TOUS LES PAYS INDUSTRIELS par 29 BREVETS et de NOMBREUSES MARQUES DÉPOSÉES

L'*Embrayage* à friction, système *Benn*, a fait ses preuves dans des conditions de marche les plus difficiles.

C'est par un *Embrayage Benn* qu'est commandé le propulseur du nouveau brise-glace-russe « *Pierre-le-Grand* ».

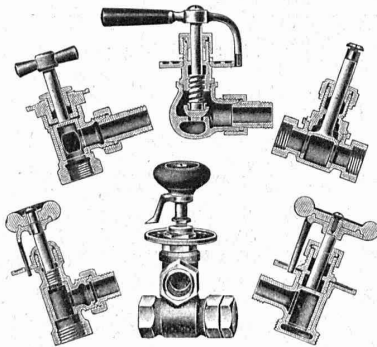
La garantie imposée était que l'*embrayage* devait glisser quand le couple de torsion correspondrait à 3.100 chevaux-vapeur, ceci dans le but d'éviter que des ruptures se produisent si l'hélice venait à rencontrer de gros blocs de glace

De tous les nombreux systèmes proposés, c'est l'*Embrayage Benn* qui fut choisi parce que, seul, il est capable de remplir cette condition.



**Société des USINES de LOUIS de ROLL**  
**Succursale : USINES DE CLUS (Canton de Soleure)**

## Fonderie et Robinetterie de Lyss



### ROBINETTERIE

POUR 5739

Eau, gaz, vapeur.

Articles de bâtiment

### FONTE BRUTE

de cuivre, bronze, laiton, nickel, aluminium, etc. sur modèles ou dessins.

SPÉCIALITÉ

### Vannes

POUR

Chauffages centraux

## VITRAUX D'ART

### H. WAVRE & C<sup>ie</sup>

PEINTRES-VERRIERS

Avenue d'Ouchy, 2, Bât. C. F. F., Lausanne (Suisse).

VITRAUX MONTÉS SUR PLOMB ET SUR LAITON

ENSEIGNES SUR VERRE, LUMINEUSES ET OPAQUES

Restaurations de vitraux — Armoires

Verre — Glaces — Plaques de propreté en cellulose

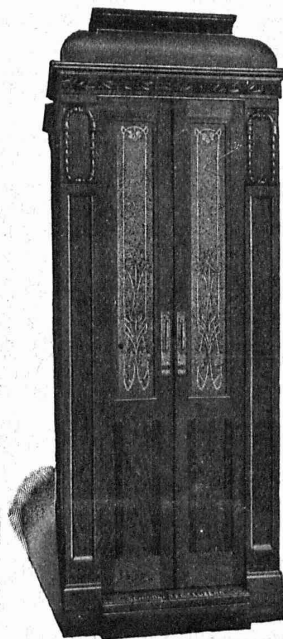
TÉLÉPHONE 1346

## ASCENSEURS ET MONTE-CHARGES

électriques, hydrauliques, à transmission.

### Schindler & C<sup>ie</sup>, Lucerne

Bureau et atelier à LAUSANNE



### Cuénoud & Pelet

Ingénieurs-Constructeurs

- Rue St-Roch, 3 et 5 -

Commande par boutons  
par corde, par volant.

— Marche silencieuse —

Parachute infallible

4000 installations en fonctions

Renseignements, Dessins,  
Devis et Prix-courants  
gratuits sur demande.

## ASCENSEURS STIGLER

Les plus répandus du monde

S'adresser à :

### E. GAILLARD

ingénieur

Avenue des Alpes

LAUSANNE

Téléphone 1-30