

**Zeitschrift:** Bulletin technique de la Suisse romande  
**Band:** 42 (1916)  
**Heft:** 10

## Werbung

### Nutzungsbedingungen

Die ETH-Bibliothek ist die Anbieterin der digitalisierten Zeitschriften. Sie besitzt keine Urheberrechte an den Zeitschriften und ist nicht verantwortlich für deren Inhalte. Die Rechte liegen in der Regel bei den Herausgebern beziehungsweise den externen Rechteinhabern. [Siehe Rechtliche Hinweise.](#)

### Conditions d'utilisation

L'ETH Library est le fournisseur des revues numérisées. Elle ne détient aucun droit d'auteur sur les revues et n'est pas responsable de leur contenu. En règle générale, les droits sont détenus par les éditeurs ou les détenteurs de droits externes. [Voir Informations légales.](#)

### Terms of use

The ETH Library is the provider of the digitised journals. It does not own any copyrights to the journals and is not responsible for their content. The rights usually lie with the publishers or the external rights holders. [See Legal notice.](#)

**Download PDF:** 02.02.2025

**ETH-Bibliothek Zürich, E-Periodica, <https://www.e-periodica.ch>**



# BULLETIN TECHNIQUE DE LA SUISSE ROMANDE

ORGANE EN LANGUE FRANÇAISE DE LA

Société Suisse des Ingénieurs et des Architectes

AINSI QUE DE

l'Association des anciens élèves de l'Ecole d'Ingénieurs de l'Université de Lausanne

**COMITÉ SUPÉRIEUR DE RÉDACTION :**

Président: M. A. Rychner, architecte, à Neuchâtel. — Secrétaire: M. Henry Baudin, architecte, à Genève.

**MEMBRES**

FRIBOURG: MM. F. Broillet, architecte; H. Maurer, ingénieur; R. de Schaller, architecte. — VAUD: MM. Epitoux, architecte; W. Grenier, ingénieur, professeur honoraire de l'Université de Lausanne; E. Jost, architecte; Ch. Thévenaz, architecte. — GENÈVE: MM. E. Imer-Schneider, ingénieur-conseil; Paul Picard, ingénieur-constructeur; Ch. Weibel, architecte. — NEUCHÂTEL: Ed. Elskes, ingénieur; A. Hotz, ingénieur cantonal; E. Prince, architecte. — VALAIS: E. de Stockalper, ingénieur.

**CONSEIL D'ADMINISTRATION DE LA SOCIÉTÉ DU BULLETIN TECHNIQUE**

Imer-Schneider, président. — J. Chappuis, ingénieur. — A. Dommer, ingénieur. — H. Meyer, architecte. — F. Rouge, libraire.

**PRIX DE L'ABONNEMENT :**

Suisse: 1 an, 10 fr. Etranger: 12 fr. — Pour sociétaires: Suisse: 1 an, 8 fr. Etranger: 10 fr. — Prix du numéro: 75 cent.

LAUSANNE

RÉDACTION: 2, Rue du Valentin, D' H. Demierre, ing. — ADMINISTRATION: Librairie F. Rouge & C<sup>e</sup>, 6, rue Haldimand.

## Béton armé translucide

SYSTÈME KEPPLER BREVETÉ

Nouveau système de  
plafonds translucides  
en béton armé et dalles  
de verre

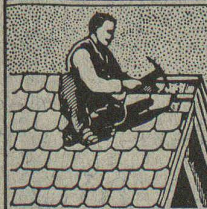
Grande résistance à la surcharge. — Très grande  
facilité d'entretien et de nettoyage. — Suppres-  
sion de toute peinture ou enduit protecteur. —  
Le plus grand effet de lumière.

Représentant:

**Rob. Looser, Zurich 4**  
Badenerstr. 41

Medaille d'or  
J.B.A. Leipzig  
1913

## Eternit



Eternit Niederwerner

Garantie contre les ouragans

Excellente ardoise pour couvertures  
et revêtements de façades.

Durée illimitée  
Garantie 10 ans

Revêtements intérieurs de plafonds  
et parois

Représentant-voyageur:

M. A. ROSSET, Lausanne, avenue du Mont-d'Or, 41

# VENTILATEURS

INSTALLATIONS MODERNES de VENTILATION  
et de DEPOUSSIERAGE

Séchoirs — Chauffages centraux

FRIZ WUNDERLI, Fabrique de Machines, USTER (Zurich)



# A. MOREL, Ateliers d'Héliographie

Jumelles N° 2

LAUSANNE

Téléphone 327

Héliographies ——— Papiers ——— Procédé à sec

Société Anonyme UNION, à BIENNE (Suisse).

Première Fabrique Suisse de CHAINES SOUDÉES  
par procédé électrique breveté.  
CHAINES en TOUS GENRES



pour l'Industrie et l'Agriculture.  
CHAINES CALBRÉES & ÉPROUVÉES de la plus haute résistance  
pour Grues et Monte-Charges.

N.B. — La chaîne courante n'est vendue que par les marchands de fer

## ASCENSEURS STIGLER

Les plus répandus du monde

E. GAILLARD

ingénieur

Avenue des Alpes

LAUSANNE

**Réparations**

**Transformations**

**Entretien**

**Toutes fournitures**

Téléphone 1-30

## ARBRES DE TRANSMISSION

en acier comprimé et tourné, poli

Tréfileries réunies S. A., Bienne

Fers et Aciers étirés de précision sur tous



Profils

Aciers laminés à froid jusqu'à 300 mm. de largeur.

Feuillard pour emballages, sans scories. <sup>6635</sup>

Grand Prix : Exposition nationale suisse, Berne 1914.

## GRANITS DU TESSIN

Société Anonyme H. Schulthess

Siège à PERSONICO, capital fr. 300,000

Direction à LAVORGIO (Tessin)

Téléph. 9

ESCALIERS, BALCONS,  
SOUBASSEMENTS, TRAVAUX de FAÇADE

SPÉCIALITÉS

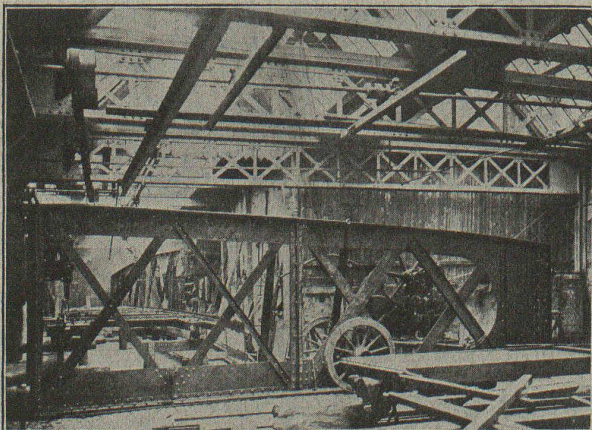
Granit fin blanc de Verzasca pour travaux soignés,  
gneiss blanc pour revêtements d'escaliers en fer  
ou en béton armé.

Références de 1<sup>er</sup> ordre

Représentants :

à Genève M. A. GUELPA, Quai du Seujet, 23

à La Chaux-de-Fonds, M. R. CHAPALLAZ, architecte



## CONSTRUCTIONS MÉTALLIQUES

PONTS - CHARPENTES

et tous travaux en fer

Bureaux techniques pour Projets

Calculs et Devis

J. FATIO fils & C<sup>ie</sup>

St-Roch, 14

LAUSANNE

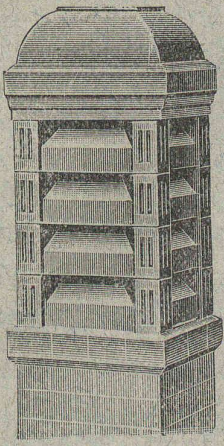
Maison fondée en 1845





## CHAPEAU DE CHEMINÉE brevet original de SPRING

LE CHAPEAU DE CHEMINÉE DE L'AVENIR!



Les inconvénients de la fumée et de la suie, le suintement des cheminées, le renvoi des gaz d'oxyde de carbone, etc., sont les conséquences et les suites d'un tirage mauvais et insuffisant et de nombreuses influences atmosphériques.

Pour supprimer ces inconvénients et calamités, employez **exclusivement**, avec succès, notre

### Chapeau de cheminée original „SPRING“

Nous donnons toute garantie, pour chaque construction, concernant le tirage constant et irréprochable par n'importe quel temps et vent.

**Economie de charbon irrécusable jusqu'à 30 %.** Prix raisonnable. Durée illimitée. Dépense unique. Travail prompt. Références de premier ordre d'autorités compétentes de la technique de chauffage, d'architectes, d'entrepreneurs, d'autorités publiques et de particuliers. Demandez prospectus.

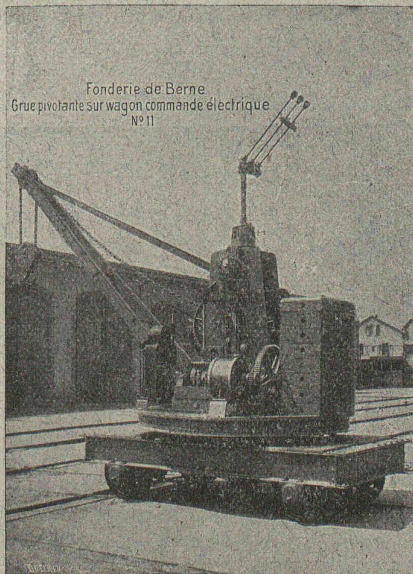
Fabricants : **SPRING, BURGER & Cie, Fabrique de chapeaux de cheminée, BALE.** — Téléphone : 5036. — Adresse télégraphique Kaminspring.

## Société des **USINES de LOUIS de ROLL**

Succursale : **FONDERIE DE BERNE, à Berne**

Lettres et télégrammes :  
**FONDERIE DE BERNE**

**TÉLÉPHONE N° 10 66**



**Appareils de levage :** Ponts roulants, grues pivotantes, grues de chargement, etc., pour commande à bras et commande électrique, monte-charges, appareils de levage pour essieux, monte-charges pour charbon pour approvisionner les locomotives.

**Matériel de chemins de fer :** Ponts tournants et chaudières, riots transbordeurs pour wagons et locomotives, branchements et croisements pour voies normales et voies étroites, **Barrières.**

**Chemins de fer de montagne :** Funiculaires complets avec freins spéciaux (systèmes brevetés), depuis 1898, **87 exécutions.**

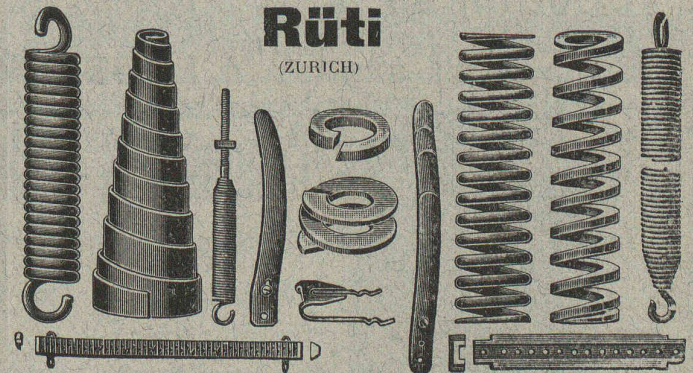
**Superstructures à crémaillère,** systèmes : Strub, Abt, Riggenbach, Peter, etc.

**Barrages :** Installations métalliques et mécaniques pour barrages et canaux, grilles, machines pour nettoyer les grilles, treuils.

Renseignements sur des installations faites, références  
Projets et devis sont à disposition

## BAUMANN FRÈRES

Ateliers pour la construction  
de ressorts en tous genres



Ressorts en fil d'acier de 0,2-50 mm. d'épaisseur

en fil de laiton, nickel et bronze,  
pour toutes machines et appareils.

Ressorts en tôle d'acier trempé bleui.

**Rondelles à ressort.**

Articles techniques pour l'industrie textile.

(Calculs pour la capacité de charge à la disposition  
de nos clients)

## TRAVAUX D'ASPHALTAGE

**Asphalte caoutchouté monolithe**

Planelles et pavés en **Asphalte comprimé** pour Couvertures, Terrasses, Trottoirs, Jeux de Quilles, Tennis et Chaussées.

**Couvertures en ciment volcanique**  
Plaques Isolatrices en asphalte

Emulsion    Etanchéité garantie    Isolants divers

**ROSSO & SCHNEEBELI**

Successeurs de H. LAVANCHY

LAUSANNE: Petit-Chêne 10 (Tél. 26) - VEVEY: R. du Torrent 10 (Tél. 151)

**Société genevoise pour la construction**  
d'Instruments de Physique et de Mécanique    3007

5, Rue Gourgas — **GENÈVE** — Rue Gourgas, 5

**Machines à froid et à glace**  
**Compteurs d'électricité**

Instruments pour **GÉOMÈTRES** - Appareils scientifiques  
CATALOGUES FRANCO SUR DEMANDE

**CABLES ÉLECTRIQUES SOUS PLOMB**

pour haute et basse tension, télégraphie, téléphonie et sonnerie  
avec accessoires.

**TUYAUX EN PLOMB**

**CABLES EN ACIER** pour traction, ascenseurs, grues, ancrage, etc.  
**LIENS POUR ÉCHAFAUDAGE**

**FABRIQUE DE CABLES DE BROUGG,**  
(Société anonyme)

—→→→ **BROUGG (Argovie)** ←←←



**Fabriques de Cartons Presspan et de Matières isolantes pour l'Électricité,**  
 ci-devant **H. WEIDMANN S. A., Rapperswil (St-Gall)**

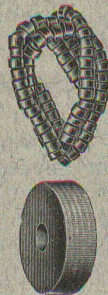
**Cartons comprimés, lustrés isolants PRESSPAN**

en feuilles de toute épaisseur depuis 0,1 mm.,  
 rouleaux et bandes continus de 0,1 à 1 mm.



(2)

Carton verni, micaé. — **MICANITE** en planches, dure et flexible.  
 Toile-micanite. — Papier-micanite. — Toiles et papier huilés et vernis.  
 Rubans isolants. — Papiers japonais. — Carton et papier d'amiante.  
 Carcasse de bobines, en **AMIANTE VULCANISÉ**, pour dynamos  
 moteurs, appareils, etc. — **Ciment-amiante** en plaques  
 et pièces découpées, diaphragmes, isolants divers.  
 Boîtes protectrices en **AMIANTE** pour interrupteurs et coupe-circuit  
 Manettes et pièces moulées en **CORNITE** et en **BAKELITE**.  
 Tubes de transformateurs, tubes et rainures pour machines  
 dynamo en Micanite et en Cartogène. — Poulies de friction.  
 Perles isolantes. — Fibre vulcanisée. — Leatheroid. — Vitrite.  
 Pièces moulées isolantes pour Magnétos.  
 Isolants pour tramways, fours électriques, etc.



MÉDAILLE D'OR: BERNE 1914.

**CLICHÉS SADAG**

GENÈVE (Sécheron)  
 Autotypie. — Zincogravure.  
 Chromotypographie.  
 REPRÉSENTANT :  
 J. PACHE, Pré-du-Marché, 17.  
 LAUSANNE

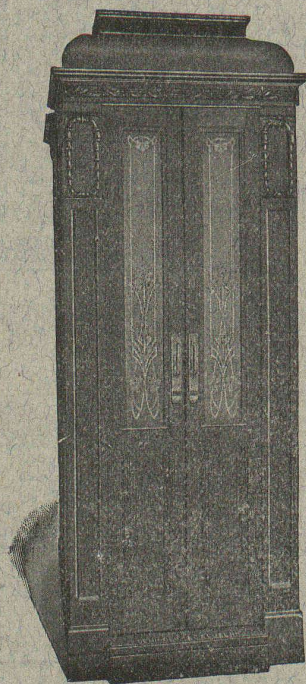
Manufacture de Papiers.  
**Stouky, Baumgartner & Co**  
 LAUSANNE et RENENS  
 Spécialité de Papiers utilisés dans  
 l'Industrie du Bâtiment

**ASCENSEURS ET MONTE-CHARGES**

électriques, hydrauliques, à transmission.

**Schindler & Co, Lucerne**

Bureau et atelier à **LAUSANNE**



**Cuénoud & Pelet**

Ingénieurs-Constructeurs

- Rue St-Roch, 3 et 5 -

Commande par boutons  
 par corde, par volant.

— Marche silencieuse —

Parachute infaillible

4000 installations en fonctions.

Renseignements, Dessins,  
 Devis et Prix-courants  
 gratuits sur demande.

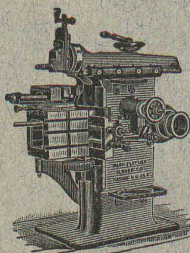
**CARRIÈRES DE DALLES DE SAXON**

Dallages, trottoirs, bordures de jardin, bassins de  
 fontaines, marches d'escaliers, consoles, balcons  
 jusqu'à 5 mètres de long, couverts d'aqueducs de  
 toutes dimensions.

Prix courant sur demande

— CARRIÈRE DE TUF —  
 Pierres de taille, moellonnage, bordures de jardin.

S'adresser à **JOS MUTTI, SION** :: Téléphone N° 31



**J. Lambercier & Co, Genève**

\* Fabrique d'Huiles et Graisses industrielles. \*  
 SPÉCIALITÉ DE 239

**Fournitures pour Usines**

\*\* Organes de transmissions. \*\*  
 Arbres, Paliers, Courroies, Graisseurs, etc.  
 MACHINES, OUTILS AMÉRICAINS & AUTRES

Appareillage. - Serrurerie. - Installations sanitaires.

**Daniel PERRET**

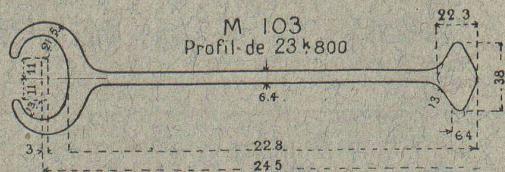
6 Avenue de Béthusy LAUSANNE Téléphone 1086

Installateur des eaux de Cossonay, Ballaigues, Vallorbe, Vaulion, Echallens,  
 Bremblens, Leysin, Belmont

Spécialité de canalisations à haute pression, chauffages des serres. Etudes  
 et devis sur demande. Magasin d'exposition et de vente. Articles pour  
 gaz. Potagers économiques « Le Rêve », etc. Réchauds, Manchons, etc.

**PALPLANCHES**

(Système Carnegie)

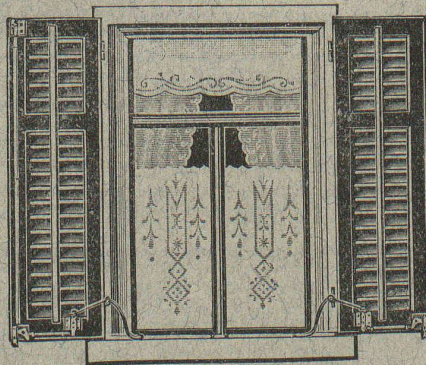


en magasin à

**LAUSANNE**

**FRANCILLON & Co**

**TOURNE-VOLETS "UNIVERSEL"**



BREVET + N° 55511 D. R. P. N° 244,340

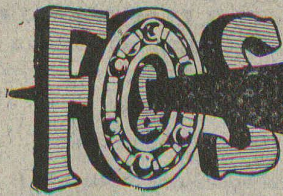
Exposition Nationale Suisse 1914. MÉDAILLE D'OR  
 Exposition Internationale pour le bâtiment 1913, à Leipzig  
 MÉDAILLE D'ARGENT

pour manœuvrer les volets  
 à fenêtres fermées.

Z à 1067 g

**H. HESS, Pilgersteg-Ruti (Zurich)**



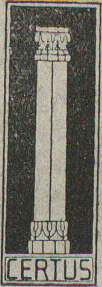


Pour machines et voitures  
**Roulements à Billes**  
 Construction irréprochable de la plus grande précision  
catalogues, Projets de construction, Devis et Offres gratuitement par  
**Amsler & Co. Feuerthalen**

La force de cohésion unique de la

### COLLE à froid „CERTUS”

sur bois dur (chêne, érable) ainsi que sur le pitchpin le plus gomme-résineux, sur l'acacia et même sur du bois cuit dans de l'huile, sa résistance contre l'eau, l'humidité, le chaud et le gel ont été prouvées par les expériences faites au Laboratoire fédéral d'essai des matériaux à Zurich, et confirmées par de nombreuses attestations spontanées.



Pas besoin de chauffer ou de broyer. Point de déchets. Prête en cinq minutes après avoir été délayée dans de l'eau froide. Dureit aussi vite que la colle d'os. Très profitable (poids spécifique 0,5). Se conserve indéfiniment en forme de poudre. Le nouveau prospectus contenant des résultats d'essais avec échantillons et petits collages Certus servant au contrôle de la résistance à l'eau est envoyé franco par la FABRIQUE DE COLLE à froid

O. MESSMER

Marque déposée



## E. BECK

PERLES, près BIENNE

Télégrammes: PAPPBECK

Téléphone.

FABRIQUE POUR:

**Carton bitumé. — Ciment ligneux.**

PLAQUES d'ASPHALTE pour Isolations en tous genres.

**TAPIS D'ISOLATIONS — GOUDRON MINÉRAL RAFFINÉ**

TRINIDAD ÉPURÉE 5269

Tous les produits d'Asphalte et de Goudron.



## CAMILLE BAUER, BALE

Appliques modernes

avec ou sans

réflecteurs doubles coniques.

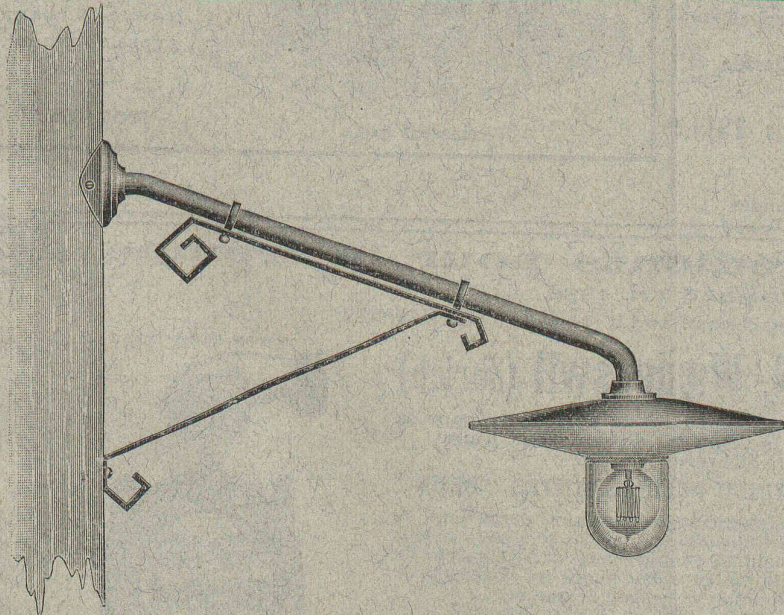
Grand choix

en tous les articles pour l'installation pour courant intense et faible.

Prix modérés

Demandez catalogues spéciaux.

Isolateurs pour haute et basse tension de la fabrique de porcelaine Merckelsgrün sur Karlsbad.



Fabrique de meubles en fer Biglen  
**BIGLER, SPICHIGER & Co**

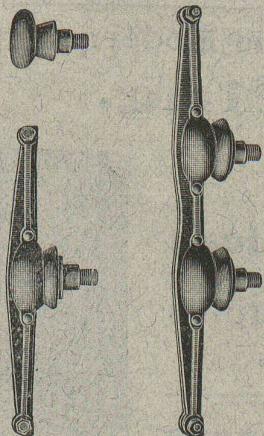
Fabrication spéciale pour  
 Matériel de lignes de contact et Matériel d'équipement  
 de chemins de fer électriques

DIRECTION: ING. MORGENTHALER

— Bureau technique à BERNE —

Adresse pour la correspondance: BIGLER, SPICHIGER & Co à BERNE

TÉLÉPHONE N° 26 20 ■ Adresse télégr.: ELECTROBIGLEN BERNE

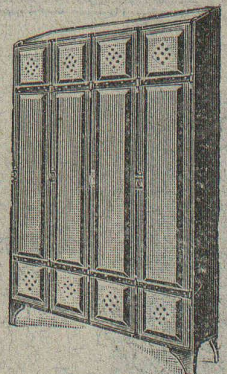


Ateliers mécaniques  
 Serrurerie mécanique  
 Forge mécanique  
 Etampage, pressage

Menuiserie mécanique  
 Peinture  
 Soudure autogène  
 Fabrication d'articles en série

## Kempf & Co

Herisau



ARMOIRES POUR HABITS  
 POUR BUREAUX et FABRIQUES  
 La plus ancienne maison de cette  
 branche. Convient à toutes les  
 entreprises. ■ PROSPECTUS A DISPOSITION





# Gétaz & Romang

**VEVEY-LAUSANNE**  
MONTREUX, CHATEL ST-DENIS

## MATÉRIAUX DE CONSTRUCTION

Fabrique de carreaux en ciment comprimé et  
de Tuyaux en ciment  
Carreaux céramiques pour dallages

Faïences pour revêtements  
Articles sanitaires pour bains, toilettes, W.C. etc.  
Expositions à Lausanne et à Vevey

### MEYNADIER & C<sup>IE</sup>

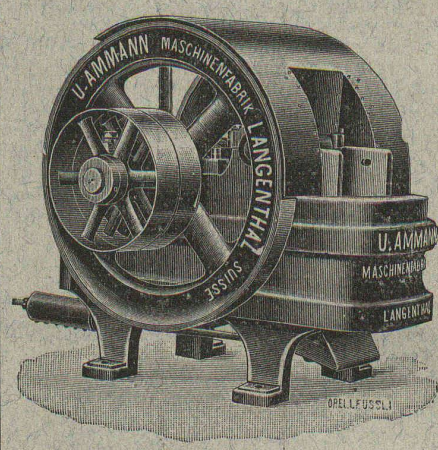
ZURICH



Fabrique Suisse de  
Carton bitumé  
Produits d'asphalte  
et de goudron

**BUREAU INTERNATIONAL DE  
BREVETS D'INVENTION**  
GENÈVE: SUISSE  
**E. IMER-SCHNEIDER**  
INGÉNIEUR-CONSEIL

## U. AMMANN Atelier de constructions LANGENTHAL (Suisse)



Concasseur fixe.

Spécialité de  
Concasseurs et Moulins  
Les meilleurs sur  
le marché actuel

### LOCATION

Installations  
complètes d'usi-  
nes à sable,  
gravier, à chaux,  
gypse et ciment.

### MOTEURS

## A. MULLER & C<sup>o</sup>, à Brugg, Argovie

Unique spécialité :

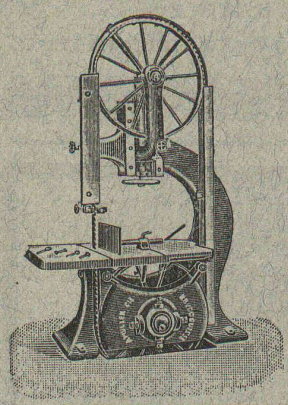
### Machines pour le travail du bois DE HAUTE PRÉCISION

Visitez nos machines à l'exposition de  
la Société-Suisse des Menuisiers et Fa-  
bricants de Meubles à Zurich  
(Unterer Mühlesteig, 2)  
6921

Exposition internationale Turin 1911

Grand prix,

la plus haute récompense



## Fabrique d'ingrédients pour la trempe

FONDÉE EN 1886

Télégramme : Brun Wædenswil —o— TÉLÉPHONE N° 102

Marque de fabrique



Palier chauffant

### Ed. BRUN, Wædenswil (Zurich)

Première fabrique spéciale de matériaux pour la  
trempe et la soudure, de graisse et huile  
réfrigérantes, etc.

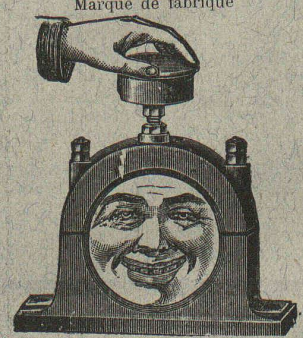
### GRAISSE ET HUILE RÉFRIGÉRANTES "BRUN"

Graisse et huile réfrigérantes pour paliers, permettant de  
remettre des paliers chauffés en un délai très court à leur  
état normal. Refroidit les paliers chauds et les empêche de  
se chauffer, en nettoyant en même temps les coussinets de  
toute impropreté pendant la marche.

Se recommande pour la mise en  
marche de nouvelles machines.

Economie de temps, de force, de charbon  
et d'argent.

Marque de fabrique



Palier refroidi pendant la marche au moyen de la  
graisse ou de l'huile réfrigérante Brun.

PRODUCTION JOURNALIÈRE 15.000 kg.

EXPORTATION

## Fabrique de Chauffage Central et Poëlerie Moderne

# C. SAMBUC FILS, ing.

LAUSANNE

### Chauffages centraux.

### Cuisines complètes pour Hôtels et Pensions

Fours de Boulangers et Pâtisseries

BUANDERIES ————— BAINS ————— SÉCHOIRS

Premières installations de chauffage central par circulation d'air forcée :

### Grands magasins Innovation

Dépôt des tramways, à Lausanne

Exposition internationale Milan 1906: Diplôme d'honneur et Médaille d'or.

