

Zeitschrift: Bulletin technique de la Suisse romande
Band: 42 (1916)
Heft: 11

Wettbewerbe

Nutzungsbedingungen

Die ETH-Bibliothek ist die Anbieterin der digitalisierten Zeitschriften. Sie besitzt keine Urheberrechte an den Zeitschriften und ist nicht verantwortlich für deren Inhalte. Die Rechte liegen in der Regel bei den Herausgebern beziehungsweise den externen Rechteinhabern. [Siehe Rechtliche Hinweise.](#)

Conditions d'utilisation

L'ETH Library est le fournisseur des revues numérisées. Elle ne détient aucun droit d'auteur sur les revues et n'est pas responsable de leur contenu. En règle générale, les droits sont détenus par les éditeurs ou les détenteurs de droits externes. [Voir Informations légales.](#)

Terms of use

The ETH Library is the provider of the digitised journals. It does not own any copyrights to the journals and is not responsible for their content. The rights usually lie with the publishers or the external rights holders. [See Legal notice.](#)

Download PDF: 02.02.2025

ETH-Bibliothek Zürich, E-Periodica, <https://www.e-periodica.ch>

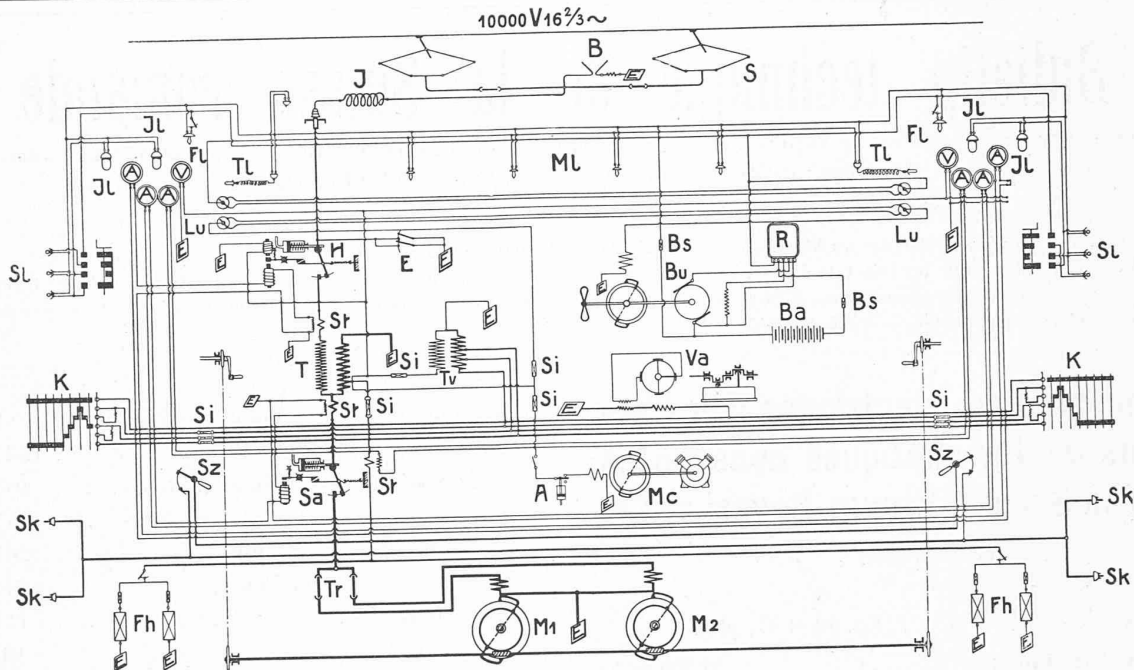


Fig. 18. — Schéma des connexions de la locomotive 1-D-1.

LÉGENDE : S = Prise de courant. — B = Parafoudre. — J = Bobine de self. — H = Interrupteur à haute tension. — T = Transformateur principal. — St = Transformateur de courant. — Sa = Interrupteur de stator. — M = Moteur de traction. — Si = Coupe-circuits — Tu = Transformateur auxiliaire. — Bu = Transformateur d'éclairage. — Va = Moteur de la pompe à vide. — R = Appareil de réglage. — Ba = Batterie. — Sk = Coupleurs. — K = Contrôleur pour le moteur de la pompe à vide. — Jl = Lampe automatique de pression. — Fh = Commutateur de lumière. — E = Connexion à la terre. — Mc = Moteur de compresseur. — A = Régulateur automatique de pression. — Sz = Interrupteur de chauffage. — Sl = Lanterne-signal. — Tl = Lampe mobile. — Ml = Lampe du compartiment des machines. — Fl = Lampe de la cabine de manœuvre.

Les moteurs sont du type à répulsion, système *Brown-Boveri-Déri*, dont le réglage a lieu exclusivement par décalage des balais. Les carcasses du stator sont disposées de façon à raidir le châssis. Le couple moteur est transmis directement de l'arbre des moteurs à l'un des essieux moteurs (sans l'intermédiaire d'un faux essieu). Les manivelles, montées sur l'arbre du rotor, entraînent des bielles disposées en **V** des deux côtés de la locomotive (voir fig. 17) et dont la tête commune est munie d'une glissière dans laquelle coulisse le bouton de manivelle de l'essieu moteur. La bielle qui constitue la branche avant du **V** fait corps avec la tête, l'autre bielle y est fixée par une articulation. Le mouvement de cet essieu est transmis aux autres essieux moteurs par des bielles d'accouplement articulées. Les boutons des manivelles des arbres de rotors des deux moteurs ne sont pas reliés, de sorte que les deux bielles de chaque côté de la locomotive forment un triangle dont le côté supérieur est absent.

Le dispositif de freinage est le même que celui de la locomotive *I - B - I*. Pression du frein à main : 29 480 kg. ou 70 % du poids adhérent. Pression du frein à vide : 31 520 kg., soit 75 % du poids adhérent. Capacité des réservoirs des deux cylindres : 240 l. chacun.

Puissance-horaire du transformateur de traction : 825 KVA, dont 120 KVA destinés au chauffage du train et aux appareils auxiliaires.

Le reste de l'équipement est semblable à celui de la locomotive *I - B - I*.

Le schéma des connexions est donné par la fig. 18.

Concours pour un Hôtel de District au Locle.

(Voir N° du 25 mai 1916, page 97). Nous publions aux pages 107 à 109 une reproduction du troisième prix et des mentions honorables.

Les intérêts allemands dans l'industrie minière française.

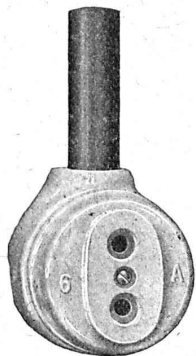
« Et tenez, disait M. Thyssen à M. J. Huret, envoyé du *Figaro*, à propos de ces usines françaises en Alsace-Lorraine, nous touchons du doigt la preuve de l'utilité des bons rapports entre la France et l'Allemagne. En Lorraine vous avez énormément de minerai de fer excellent, mais pas de charbon, tandis que nous avons beaucoup plus de charbon qu'il ne nous en faut, mais pas de minerai. Il est donc indispensable que nos pays vivent en paix et, si on le pouvait, en bons termes ».

Ces paroles sont piquantes dans la bouche du grand industriel qui non seulement sut, à force de ténacité et d'énergie, s'assurer, par une heureuse politique, une notable partie des gisements de fer des bassins de Briey et de Normandie, peut s'enorgueillir d'être le seul Allemand authentiquement propriétaire d'une concession de mine sur territoire français, mais encore réussit à créer, en pleine France, aux environs de Caen, un établissement métallurgique grandiose, doté de tous les perfectionnements imaginables, et parvint, grâce à une habileté presque diabolique, à déjouer les efforts des autorités françaises qui tentaient de l'empêcher d'avoir la haute main dans l'administration de l'entreprise.

Au surplus, le cas de M. Thyssen n'est pas isolé : il ne représente qu'une des opérations, la plus hardie peut-être et celle qui eut le plus éclatant succès, d'une vaste campagne destinée

SIEMENS-SCHUCKERTWERKE

Succursale: **ZURICH**, Löwenst., 55



PRISES DE COURANT MURALES

Type Zeta

en deux pièces

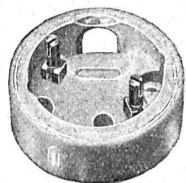
jusqu'à 6 ampères 250 volts

Forme élégante

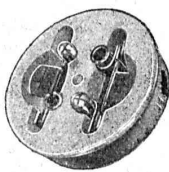
Montage extrêmement simple

Contrôle aisé des raccordements

Article bon marché et facile à tenir en magasin
Remplacement des fusibles
dans la tête de la prise de courant,
pratique et sans danger



Socket de la prise de courant.



Tête de la prise de courant.

L'ÉCOLE LÉMANIA

LAUSANNE

prépare vite et très bien pour

POLYTECHNICUM

Ecole des Beaux-Arts Paris

Ecolespéciale d'architecture Paris

On demande

dessinateur constructeur

spécialisé pour tableaux, appareils démarrage, rhéostats, etc. Postulants doivent justifier pratique. Certificats de premier ordre exigés. Adresser les offres à la C^{ie} de l'Industrie Electrique et Mécanique Genève.

H 20953 x

Brevet à exploiter.

Les propriétaires du brevet suisse Laird, Menteyne & Degaille N° 61461 du 6 juillet 1912, pour: « Bande de chargement pour armes à feu automatiques » désirent entrer en relation avec des fabricants suisses, en vue de la fabrication de l'article breveté, et seraient disposés à céder des licences d'exploitation ou à vendre leur brevet.

Prière d'adresser les offres ou propositions à M. E. Imer-Schneider, ingénieur conseil, 8 B^d James-Fazy, à Genève, qui les transmettra à qui de droit.

On demande

ingénieur constructeur

pour bureau d'étude matériel électrique, ayant pratiqué plusieurs années poste semblable. Diplôme et certificats exigés. Adresser offres à la C^{ie} de l'Industrie Electrique et Mécanique, à Genève.

H 20957 x

Brevet à exploiter

Les propriétaires du Brevet suisse Amouroux & C^{ie} N° 44524 du 29 avril 1908, pour: « Machine pour plier et couper des vermicelles et des produits similaires » désirent entrer en relation avec des fabricants suisses, en vue de la fabrication de l'article breveté, et seraient disposés à céder des licences d'exploitation ou à vendre leurs brevets.

Prière d'adresser les offres ou propositions à M. E. Imer-Schneider, ingénieur conseil 8 B^d James-Fazy, à Genève qui les transmettra à qui de droit.

Brevets à exploiter.

Les propriétaires du brevet suisse Debenham & Clarke M° 56879 du 4 avril 1910 pour: « Machine à calculer » désirent entrer en relation avec des fabricants suisses, en vue de la fabrication de l'article breveté, et seraient disposés à céder des licences d'exploitation ou à vendre leur brevet.

Prière d'adresser les offres ou propositions à M. E. Imer-Schneider, ingénieur conseil, 8 B^d James-Fazy, à Genève, qui les transmettra à qui de droit.

Brevet à exploiter.

Les propriétaires du Brevet suisse A. B. Stockholms Vapenfabrik N° 34626 du 31 juillet 1905, pour « Fusil automatique » désirent entrer en relation avec des fabricants suisses, en vue de la fabrication de l'article breveté, et seraient disposés à céder des licences d'exploitation ou à vendre leur brevet.

Prière d'adresser les offres ou propositions à M. E. Imer-Schneider, ingénieur conseil, 8 B^d James-Fazy, à Genève, qui les transmettra à qui de droit.

Brevet à exploiter

Les propriétaires du brevet suisse Stromeyer Brake Shoe Co N° 53351, du 1^{er} août 1910, pour: « sabot de frein » désirent entrer en relation avec des fabricants suisses, en vue de la fabrication de l'article breveté et seraient disposés à céder des licences d'exploitation ou à vendre leur brevet.

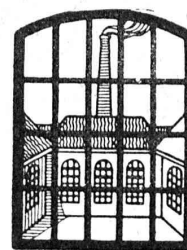
Prière d'adresser les offres ou propositions à M. E. Imer-Schneider, ingénieur conseil, 8 B^d James-Fazy, à Genève, qui les transmettra à qui de droit.

Brevet à exploiter.

Les propriétaires du Brevet suisse Panzer-Fahrad-Fabrik G. m. b. H. N° 40944 du 8 juin 1907 pour: « support de selle pour vélocipèdes » désirent entrer en relation avec des fabricants suisses, en vue de la fabrication de l'article breveté, et seraient disposés à céder des licences d'exploitation ou à vendre leur brevet.

Prière d'adresser les offres ou propositions à M. E. Imer-Schneider, ingénieur conseil, 8 B^d James-Fazy, à Genève, qui les transmettra à qui de droit.

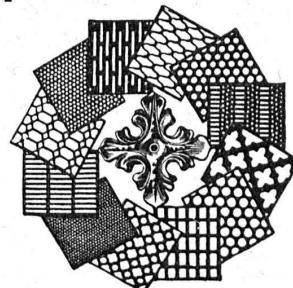
BUREAU INTERNATIONAL DE
BREVETS D'INVENTION
GENÈVE SUISSE
E. IMER-SCHNEIDER
INGÉNIEUR-CONSEIL



FENÊTRES EN
FER FORGÉ

M. KOCH, Zurich
PONTS, - CONSTRUCTION
MÉTALLIQUES

Tôles perforées



H. HEER & C^o

OLTEN

7381

CHEF MÉCANICIEN

Une station centrale d'électricité (turbines à vapeur) de la Suisse romande cherche un Chef-mécanicien capable, connaissant bien la conduite et la réparation des chaudières, canalisation de vapeur, dynamos et installations électriques.

Traitement 2400.- à 3600.- Fr. plus appartement.

Entrée au plus tôt possible.

Adresser les offres sous H 5908N à la S. A. Suisse de Publicité Haasensteien & Vogler, Neuchâtel,

TUYAUX FONTE DE CHOINDEZ



Lausanne.

Tubes acier à emboîtement.

Mise au concours de travaux

Sont mis au concours les travaux et fournitures suivants pour un bâtiment à Airolo :

a) les travaux de menuiserie y compris la vitrerie, les fermetures et le mobilier,

b) les parquets en chêne,

c) les travaux de peinture,

Les entrepreneurs de **nationalité suisse** peuvent prendre connaissance des plans et conditions et se procurer les formulaires de soumission du **8 au 17 juin 1916**, à **Berne**, Palais fédéral, pavillon Est 3^{me} étage, chambre N° 174 ou au bureau de construction des fortifications à Airolo.

Les offres devront être adressées sous pli fermé, affranchi, portant la mention "soumission", jusqu'au **20 juin 1916** à l'administration soussignée à **Berne**.

Berne, 2 Juin 1916.

Département Militaire Suisse
(Service du Génie)
Bureau de construction des fortifications

H 4018 Y

LIBRAIRIE F. ROUGE & C^{ie}
LAUSANNE 6, Rue Haldimand, 6 LAUSANNE

Agendas Dunod 1916

Chaque volume relié souple, 3 fr.

Electricité
Mécanique
Construction automobile
Chimie
Bâtiment
Travaux publics
Chemins de fer

ÉLECTRICITÉ

Jules CAUDERAY

Maison fondée en 1866

R. d'Etraz 28, LAUSANNE, Tél. 1063

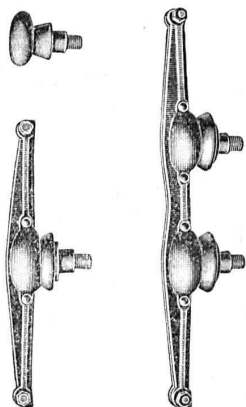
MEYNADIER & C^{ie}

ZURICH



Fabrique Suisse de
Carton bitumé

Produits d'asphalte
et de goudron



Fabrique de meubles en fer Biglen BIGLER, SPICHIGER & C^{ie}

Fabrication spéciale pour
Matériel de lignes de contact et Matériel d'équipement
de chemins de fer électriques

DIRECTION: ING. MORGENTHALER

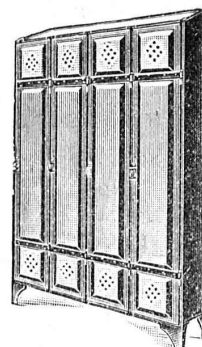
— Bureau technique à BERNE —

Adresse pour la correspondance: BIGLER, SPICHIGER & C^{ie} a BERNE
TÉLÉPHONE N° 26 20 ■ Adresse télégr.: ELECTROBIGLEN BERNE

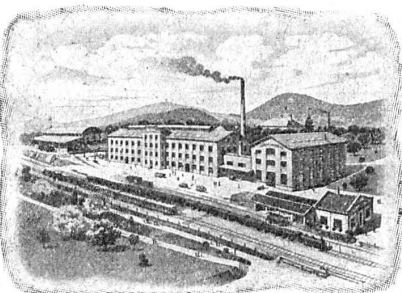
Ateliers mécaniques
Serrurerie mécanique
Forge mécanique
Étampage, pressage

Menuiserie mécanique
Peinture
Soudure autogène
Fabrication d'articles
en série

Kempf & C^{ie} Herisau



ARMOIRES POUR HABITS
POUR BUREAUX et FABRIQUES
La plus ancienne maison de cette
branche. Convient à toutes les
entreprises. :: PROSPECTUS A DISPOSITION



LAUSEN (Bâle Campagne).

Nos nouvelles installations de fabrique
sont à présent en pleine activité. Nous
sommes par conséquent en état de pourvoir à
toutes les exigences aussi bien au point de
vue de la qualité que de la quantité.

Fabrique de produits réfractaires S. A.

LAUSEN, BALE CAMPAGNE

Bl 510 g

Exposition nationale suisse, Berne 1914: MÉDAILLE D'OR

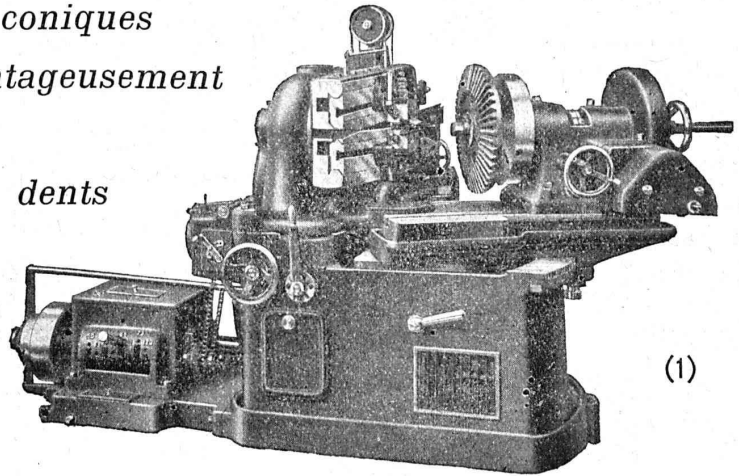
Les derniers modèles des machines automatiques

OERLIKON

TÉLÉGRAPHE OUTIL OERLIKON
PHONES 7245, 6744 ZURICH

*à tailler les engrenages coniques
se prêtent tout aussi avantageusement
au défonçage rapide*

*des creux de dents
qu'à la reproduction
parfaite des profils.*



Construction robuste
et absolument rigide

Société Suisse de Machines-Outils Oerlikon

Articles Chimico-Techniques.

SIKA pour imperméabilisation absolue de ciment, crépi, béton etc., résiste à une pression de plus de 6 atm. = 60 m.

Purigo ou Konservado pour le nettoyage, la conservation, le durcissement, la prise de toutes sortes de matières, pierres, ciment, crépi, au moyen d'un enduit.

Igas ou Igol, de couleurs diverses et incolores pour Parquets et Linoléum, comme pour Mastic et rendre insonore et désinfecter (putréfaction, bactéries) les murs, bétonnage et parois de liège. — Insensible aux variations de la température, à la chaleur, aux acides minéraux et végétaux, alcalis, ammoniacale.

Très apprécié depuis de nombreuses années.

Si on le désire, nous exécutons nous-mêmes les travaux ou nous fournissons du personnel expérimenté avec garantie.

Prospectus et références de premier ordre sur demande.

Fabrication et vente: **Kasp. Winkler & Cie, Zurich V.** Téléphone 7462.



Henri Brändli, Horgen

Fabrique de carton bitumé, ciment ligneux.

Asphaltages en tous genres

pour Travaux publics, Bâtiments, Chemins de fer, Ponts, Chaussées, etc.

Parquet sur asphalte.

Carrelage de bois mis en asphalte

Meilleures références.
Télégr. Henri Brändli.

Service soigné
Téléphone N° 38

BREVETS D'INVENTION
MARQUES DE FABRIQUE - DESSINS - MODELES.
OFFICE GÉNÉRAL FONDÉ EN 1868 LA CHAUX-DE-FONDS.
MATHIEY-DORET Ing^r Conseil.