

Zeitschrift: Bulletin technique de la Suisse romande
Band: 42 (1916)
Heft: 14

Werbung

Nutzungsbedingungen

Die ETH-Bibliothek ist die Anbieterin der digitalisierten Zeitschriften. Sie besitzt keine Urheberrechte an den Zeitschriften und ist nicht verantwortlich für deren Inhalte. Die Rechte liegen in der Regel bei den Herausgebern beziehungsweise den externen Rechteinhabern. [Siehe Rechtliche Hinweise.](#)

Conditions d'utilisation

L'ETH Library est le fournisseur des revues numérisées. Elle ne détient aucun droit d'auteur sur les revues et n'est pas responsable de leur contenu. En règle générale, les droits sont détenus par les éditeurs ou les détenteurs de droits externes. [Voir Informations légales.](#)

Terms of use

The ETH Library is the provider of the digitised journals. It does not own any copyrights to the journals and is not responsible for their content. The rights usually lie with the publishers or the external rights holders. [See Legal notice.](#)

Download PDF: 22.01.2025

ETH-Bibliothek Zürich, E-Periodica, <https://www.e-periodica.ch>

BULLETIN TECHNIQUE DE LA SUISSE ROMANDE

ORGANE EN LANGUE FRANÇAISE DE LA

Société Suisse des Ingénieurs et des Architectes

AINSI QUE DE

l'Association des anciens élèves de l'Ecole d'Ingénieurs de l'Université de Lausanne

COMITÉ SUPÉRIEUR DE RÉDACTION :

Président : M. A. Rychner, architecte, à Neuchâtel. — Secrétaire : M. Henry Baudin, architecte, à Genève.

MEMBRES :

FRIBOURG : MM. F. Brolliet, architecte; H. Maurer, ingénieur; R. de Schaller, architecte. — VAUD : MM. Epitoux, architecte; W. Grenier, ingénieur; professeur honoraire de l'Université de Lausanne; E. Jost, architecte; Ch. Thévenaz, architecte. — GENEVE : MM. E. Imer-Schneider, ingénieur-conseil; Paul Piccard, ingénieur-constructeur; Ch. Weibel, architecte. — NEUCHÂTEL : MM. Ed. Elskes, ingénieur; A. Hotz, ingénieur cantonal; E. Prince, architecte. — VALAIS : M. E. de Stockalper, ingénieur.

CONSEIL D'ADMINISTRATION DE LA SOCIÉTÉ DU BULLETIN TECHNIQUE :

E. Imer-Schneider, ingénieur-conseil, président; J. Chappuis, ingénieur. — A. Dommer, ingénieur. — H. Meyer, architecte. — F. Rouge, libraire.

PRIX DE L'ABONNEMENT :

Suisse : 1 an, 10 fr. Etranger : 12 fr. — Pour sociétaires : Suisse : 1 an, 8 fr. Etranger : 10 fr. — Prix du numéro : 75 cent.

LAUSANNE

RÉDACTEUR : D^r H. Demierre, ing. 2, Rue du Valentin. — ADMINISTRATION : Librairie F. Rouge & C^o, 6, Rue Haldinand.



Garantie contre les ouragans

Excellente ardoise pour couvertures
et revêtements de façades.

■

**Durée illimitée
Garantie 10 ans**

■

Revêtements intérieurs de plafonds
et parois

Représentant-vooyeur :
M. A. ROSSET, Lausanne, avenue du Mont-d'Or, 41



Béton armé translucide

SYSTÈME KEPPLER BREVETÉ

**Nouveau système de
plafonds translucides
en béton armé et dalles
de verre**

Grande résistance à la surcharge. — Très grande
facilité d'entretien et de nettoyage. — Suppres-
sion de toute peinture ou enduit protecteur. —
Le plus grand effet de lumière —

Représentant:
Rob. Looser, Zurich 4
Badenerstr. 41

Medaille d'or
J.B.A. Leipzig
1913

VENTILATEURS

**INSTALLATIONS MODERNES de VENTILATION
et de DEPOUSSIERAGE**

Séchoirs -- Chauffages d'Usines à air chaud

FRIZ WUNDERLI, Fabrique de Machines, USTER Zurich)

Pour tout ce qui concerne les annonces, s'adresser exclusivement à l'Indicateur Vaudois (Société Suisse d'Édition), 4, Jumelles, Lausanne

A-MOREL

SPÉCIALITÉ
PROCÉDÉ

ATELIER D'HÉLIOGRAPHIE A SEC



Société Anonyme UNION, à BIENNE (Suisse).

Première Fabrique Suisse de CHAINES SOUDÉES
par procédé électrique breveté.
CHAINES en TOUS GENRES



pour l'Industrie et l'Agriculture.
CHAINES CALIBRÉES & ÉPROUVÉES de la plus haute résistance
pour Grues et Monte-Charges.

N.B. — La chaîne courante n'est vendue que par les marchands de fer

ASCENSEURS STIGLER

Les plus répandus du monde

E. GAILLARD

ingénieur

Avenue des Alpes

LAUSANNE

Réparations

Transformations

Entretien

Toutes fournitures

Téléphone 1-30

ARBRES DE TRANSMISSION

en acier comprimé et tourné, poli

Tréfileries réunies S. A., Bienne

Fers et Aciers étirés de précision sur tous



Profils

Aciers laminés à froid jusqu'à 300 mm. de largeur.

Feuillard pour emballages, sans scories. ⁶⁶³⁵

Grand Prix : Exposition nationale suisse, Berne 1914.

GRANITS DU TESSIN

Société Anonyme H. Schulthess
Siège à PERSONICO, capital fr. 300,000
Direction à LAVORGO (Tessin)

Téléph. 9

ESCALIERS, BALCONS,
SOUBASSEMENTS, TRAVAUX de FAÇADE

SPÉCIALITÉS

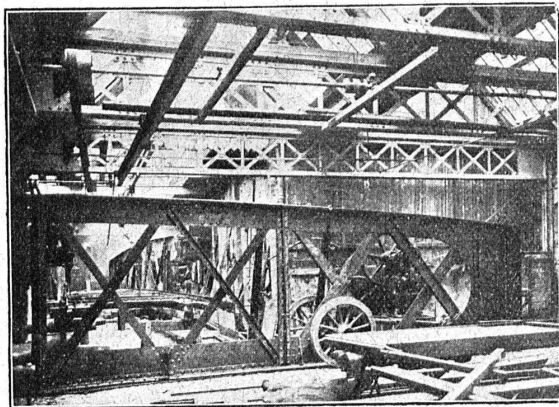
Granit fin blanc de Verzasca pour travaux soignés,
gneiss blanc pour revêtements d'escaliers en fer
ou en béton armé.

Références de 1^{er} ordre

Représentants :

à Genève M. A. GUELPA, Quai du Seujet, 23

à La Chaux-de-Fonds, M. R. CHAPALLAZ, architecte



CONSTRUCTIONS MÉTALLIQUES

PONTS - CHARPENTES

et tous travaux en fer

Bureaux techniques pour Projets

Calculs et Devis

J. FATIO fils & C^{ie}

St-Roch, 14

Maison fondée en 1845



LAUSANNE

SULZER

FRÈRES
SOCIÉTÉ ANONYME

Appareils "SENDRIC,"

pour la ventilation et le rafraîchissement de théâtres
et autres édifices monumentaux

Fig. 1
Nouvelle exécution Sendric

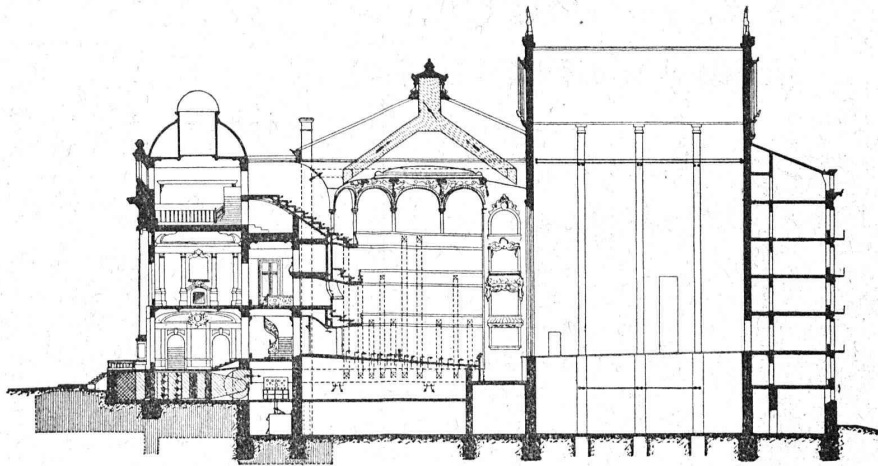
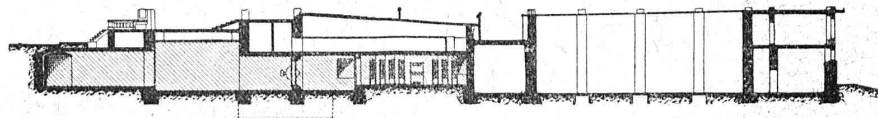


Fig. 2
Ancienne exécution



L'espace pris par chacune de ces deux dispositions à effet égal est hachuré obliquement; le gain de place obtenu par l'appareil "Sendric", est hachuré verticalement (fig. 1).

Avantages :

Frais d'installation modiques — Diminution ou suppression des travaux en maçonnerie et de nettoyage — Grande économie de place — Suppression de toute résistance inutile — Faible dépense d'énergie — Marche silencieuse — Minimales pertes de chaleur — Marche économique — Nettoyage automatique par suite de la grande vitesse de l'air, donc fonctionnement absolument hygiénique — Réglage aisé et très efficace à la main ou automatique.

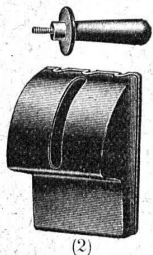
Brevets dans tous les principaux Etats -- Modèles déposés

Les architectes, installateurs, etc., reçoivent les prospectus gratuits sur demande.

WINTERTHUR. SUISSE

Fabriques de Cartons Presspan et de Matières isolantes pour l'Électricité,
ci-devant **H. WEIDMANN S. A., Rapperswil (St-Gall)**

Cartons comprimés, lustrés isolants PRESSPAN en feuilles de toute épaisseur depuis 0,1 mm.,
rouleaux et bandes continus de 0,1 à 1 mm.



(2)

Carton verni, micacé. — **MICANITE** en planches, dure et flexible.
Toile-micanite. — Papier-micanite. — Toiles et papier huilés et vernis.
Rubans isolants. — Papiers japonais. — Carton et papier d'amiante.
Carcasse de bobines en **AMIANTE VULCANISÉ**, pour dynamos
moteurs, appareils, etc. — **Ciment-amiante** en plaques
et pièces découpées, diaphragmes, isolants divers.
Boîtes protectrices en **AMIANTE** pour interrupteurs et coupe-circuit
Manettes et pièces moulées en **CORNITE** et en **BAKELITE**.
Tubes de transformateurs, tubes et rainures pour machines
dynamo en Micanite et en Cartogène. — Poulies de friction.
Perles isolantes. — Fibre vulcanisée. — Leatheroid. — Vitrite.
Pièces moulées isolantes pour Magnétos.
Isolants pour tramways, fours électriques, etc.



MÉDAILLE D'OR: BERNE 1914.

CLICHÉS SADAG

GENÈVE (Sécheron)

Autotypie. — Zincogravure.

Chromotypographie.

REPRÉSENTANT :

J. PACHE, Pré-du-Marché, 17.

LAUSANNE

Manufacture de Papiers.

Stouky, Baumgartner & Co

LAUSANNE et RENENS

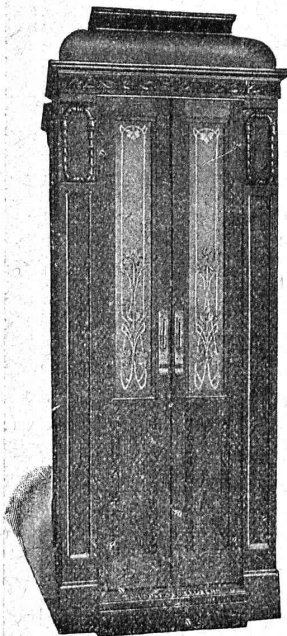
Spécialité de Papiers utilisés dans
l'Industrie du Bâtiment

ASCENSEURS ET MONTE-CHARGES

électriques, hydrauliques, à transmission.

Schindler & Co, Lucerne

Bureau et atelier à **LAUSANNE**



Marc PELET

Ingénieur-Constructeur

- Rue St-Roch, 3 et 5 -

Commande par boutons
par corde, par volant.

— Marche silencieuse —

Parachute infailible

4000 installations en fonctions.

Renseignements, Dessins,
Devis et Prix-courants
gratuits sur demande.

Fers ronds fluss pour béton armé

en barres de 12 à 14 m.

Max Schmidt & Co

Place St-Laurent, 25 **Lausanne**

Appareillage. - Serrurerie. - Installations sanitaires.

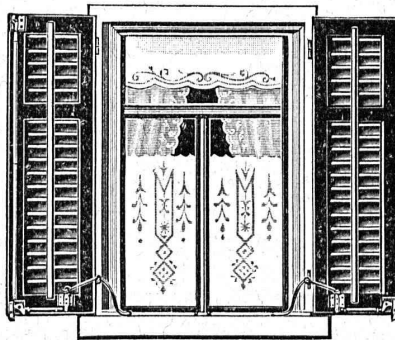
Daniel PERRET

6 Avenue de Béthusy **LAUSANNE** Téléphone 1086

Installateur des eaux de Cossonay, Ballaigues, Vallorbe, Vaulion, Echallens,
Bremblens, Leysin, Belmont

spécialité de canalisations à haute pression, chauffages de serres. Etudes
et devis sur demande. Magasin d'exposition et de vente. Articles pour
gaz. Potagers économiques « Le Rêve », etc. Réchauds, Manchons, etc.

TOURNE-VOLETS "UNIVERSEL,"



BREVET + N° 55511 D. R. P. N° 244340

Exposition Nationale Suisse 1914: MÉDAILLE D'OR
Exposition Internationale pour le bâtiment 1913, à Leipzig
MÉDAILLE D'ARGENT

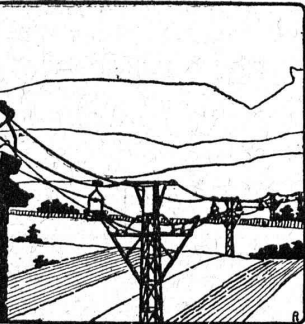
pour manœuvrer les volets
à fenêtres fermées.

Z à 1067 g

H. HESS, Pilgersteg-Ruti (Zurich)

DEHLER & Co
ATELIERS
DE CONSTRUCTION
AAAA

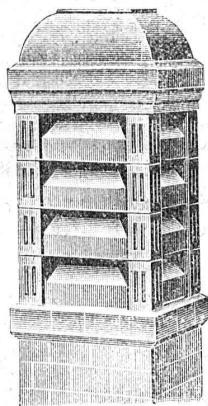
TRANSPORTS AÉRIENS



Ancienne et première maison suisse pour la construction
de transports aériens par câble, chemins de fer suspendus,
chemins aériens électriques.

CHAPEAU DE CHEMINÉE brevet original de SPRING

LE CHAPEAU DE CHEMINÉE DE L'AVENIR!



Les inconvénients de la fumée et de la suie, le suintement des cheminées, le renvoi des gaz d'oxyde de carbone, etc., sont les conséquences et les suites d'un tirage mauvais et insuffisant et de nombreuses influences atmosphériques.

Pour supprimer ces inconvénients et calamités, employez **exclusivement**, avec succès, notre

Chapeau de cheminée original „SPRING“

Nous donnons toute garantie, pour chaque construction, concernant le tirage constant et irréprouvable par n'importe quel temps et vent.

Économie de charbon irrécusable jusqu'à 30 %. Prix raisonnable. Durée illimitée. Dépense unique. Travail prompt. Références de premier ordre d'autorités compétentes de la technique de chauffage, d'architectes, d'entrepreneurs, d'autorités publiques et de particuliers. Demandez prospectus.

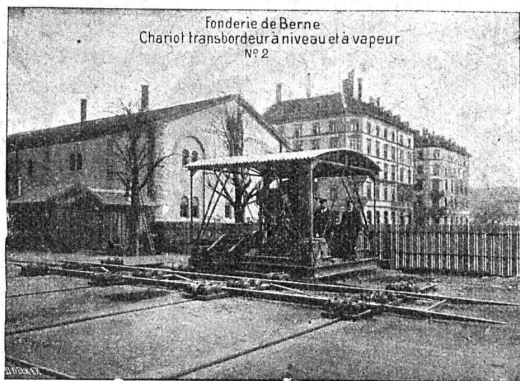
Fabricants : **SPRING, BURGER & Cie, Fabrique de chapeaux de cheminées, BALE.** — Téléphone : 5036. — Adresse télégraphique Kaminspring.

Société des USINES de LOUIS de ROLL

Succursale : FONDERIE DE BERNE, à Berne

Lettres et télégrammes :
FONDERIE DE BERNE

TÉLÉPHONE N° 10 66



Appareils de levage : Ponts roulants, grues pivotantes, grues de chargement, etc. pour commande à bras et commande électrique, monte-charges, appareils de levage pour essieux, monte-charges pour charbon pour approvisionner les locomotives.

Matériel de chemins de fer : Ponts tournants et chariots transbordeurs pour wagons et locomotives, branchements et croisements pour voies normales et voies étroites, Barrières.

Chemins de fer de montagne : Funiculaires complets (systèmes brevetés), depuis 1898, 87 exécutions.

Superstructures à crémaillère, systèmes : Strub, Abt, Riggenbach, Peter, etc.

Barrages : Installations métalliques et mécaniques pour barrages et canaux, grilles, machines pour nettoyer les grilles, treuils.

Renseignements sur des installations faites, références
Projets et devis sont à disposition

Société genevoise pour la construction d'Instruments de Physique et de Mécanique

3007

5, Rue Gourgas — GENÈVE — Rue Gourgas, 5

Machines à froid et à glace
Compteurs d'électricité

Instruments pour GÉOMÈTRES - Appareils scientifiques
CATALOGUES FRANCO SUR DEMANDE

BAUMANN FRÈRES

Ateliers pour la construction
de ressorts en tous genres



Ressorts en fil d'acier de 0,2-50 mm. d'épaisseur.

en fil de laiton, nickel et bronze,
pour toutes machines et appareils.

Ressorts en tôle d'acier trempé bleui.

Rondelles à ressort.

Articles techniques pour l'industrie textile.

(Calculs pour la capacité de charge à la disposition
de nos clients)

TRAVAUX D'ASPALTAGE

Asphalte caoutchouté monolithe

Planelles et pavés en Asphalte comprimé pour Couvertures, Terrasses, Trottoirs, Jeux de Quilles, Tennis et Chaussées.

Couvertures en ciment volcanique

Plaques Isolatrices en asphalte

Emulsion Etanchéité garantie Isolants divers

ROSSO & SCHNEEBELI

Successieurs de H. LAVANGHY

LAUSANNE: Petit-Chêne 10 (Tél. 26) - VEVEY: R. du Torrent 10 (Tél. 151)

CABLES ÉLECTRIQUES SOUS PLOMB

pour haute et basse tension, télégraphie, téléphonie et sonnerie
avec accessoires.

TUYAUX EN PLOMB

CABLES EN ACIER pour traction, ascenseurs, grues, ancrage, etc.

LIENS POUR ÉCHAFAUDAGE

FABRIQUE DE CABLES DE BROUGG,

(Société anonyme)

←→ BROUGG (Argovie) ←→

PARQUETERIE D'AIGLE (Fondée en 1855)

Milan 1906 **DIPLOME D'HONNEUR** avec **MÉDAILLE D'OR**
GRAND PRIX
 Exposition Internationale Lyon 1914
MÉDAILLE D'OR
 Exposition Nationale Berne 1914.

Représentée: à Lausanne par M. J. MERLE, Maupas, 13,
 à Montreux par M. Alb. CHENEVAL, rue du Théâtre,
 à Genève par M. Claude MERLE, rue des Sources, 9



Gétaz & Romang. VEVEY-LAUSANNE

MONTREUX, CHATEL ST-DENIS

MATÉRIAUX DE CONSTRUCTION

Fabrique de carreaux en ciment comprimé et
 de Tuyaux en ciment
 Carreaux céramiques pour dallages

Faïences pour revêtements
 Articles sanitaires pour baignoires, toilettes, W.C. etc.
 Expositions à Lausanne et à Vevey

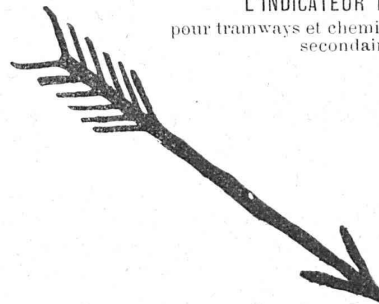
G. Rüttimann, Ing.

Téléphone 17.49 **ZURICH, 3** Téléphone 17.49

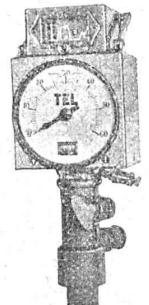
MAISON SPÉCIALE
 pour la construction de
LIGNES ÉLECTRIQUES

L'INDICATEUR DE VITESSE

pour tramways et chemins de fer électriques
 secondaires.



TEL



Ste A^{me} HASLER
 BERNE

Fabrique d'ingrédients pour la trempe

FONDÉE EN 1886

Télégramme: **Brun Wädenswil** —o— **TÉLÉPHONE** N° 102

Marque de fabrique



Palier chauffant

Ed. BRUN, Wädenswil (Zurich)

Première fabrique spéciale de matériaux pour la
 trempe et la soudure, de graisse et huile
 réfrigérantes, etc.

GRAISSE ET HUILE RÉFRIGÉRANTES "BRUN",

Graisse et huile réfrigérantes pour paliers, permettant de
 remettre des paliers chauffés en un délai très court à leur
 état normal. Refroidit les paliers chauds et les empêche de
 se chauffer, en nettoyant en même temps les coussinets de
 toute impropreté pendant la marche.



Se recommande pour la mise en
 marche de nouvelles machines.



Economie de temps, de force, de charbon
 et d'argent.

Marque de fabrique



Palier refroidi pendant la marche au moyen de la
 graisse ou de l'huile réfrigérante Brun.

PRODUCTION JOURNALIÈRE 15.000 kg.

EXPORTATION

Fabrique de Chauffage Central et Poèlerie Moderne

C. SAMBUC FILS, ing.

LAUSANNE

Chauffages centraux.

Cuisines complètes pour Hôtels et Pensions

Fours de Boulangers et Pâtisseries

BUANDERIES ——— BAINS ——— SÉCHOIRS

Premières installations de chauffage central par circulation d'air forcée:

Grands magasins Innovation

Dépôt des tramways, à Lausanne

Exposition internationale Milan 1906: Diplôme d'honneur et Médaille d'or.

