

Zeitschrift: Bulletin technique de la Suisse romande
Band: 42 (1916)
Heft: 17

Werbung

Nutzungsbedingungen

Die ETH-Bibliothek ist die Anbieterin der digitalisierten Zeitschriften. Sie besitzt keine Urheberrechte an den Zeitschriften und ist nicht verantwortlich für deren Inhalte. Die Rechte liegen in der Regel bei den Herausgebern beziehungsweise den externen Rechteinhabern. [Siehe Rechtliche Hinweise.](#)

Conditions d'utilisation

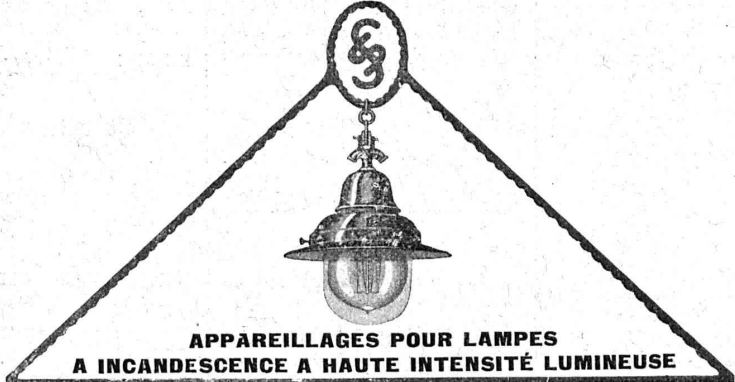
L'ETH Library est le fournisseur des revues numérisées. Elle ne détient aucun droit d'auteur sur les revues et n'est pas responsable de leur contenu. En règle générale, les droits sont détenus par les éditeurs ou les détenteurs de droits externes. [Voir Informations légales.](#)

Terms of use

The ETH Library is the provider of the digitised journals. It does not own any copyrights to the journals and is not responsible for their content. The rights usually lie with the publishers or the external rights holders. [See Legal notice.](#)

Download PDF: 22.01.2025

ETH-Bibliothek Zürich, E-Periodica, <https://www.e-periodica.ch>



APPAREILLAGES POUR LAMPES
A INCANDESCENCE A HAUTE INTENSITÉ LUMINEUSE

SIEMENS-SCHUCKERTWERKE

SUCCURSALE **ZURICH** Löwenstr. 55

Béton armé.

Un entrepreneur actif d'une ville principale de la Suisse romande désire représenter de bons systèmes de béton armé pour tous genres de travaux.

Prière d'adresser les offres sous chiffre 12816 à l'Indicateur Vaudois, Lausanne.

BREVETS D'INVENTION
MARQUES DE FABRIQUE - DESSINS - MODÈLES.
OFFICE GÉNÉRAL FONDÉ EN 1868 LA CHAUX-DE-FONDS.
MATHEY-DORET Ing^r Conseil

A VENDRE

Pour cause d'introduction de force et de lumière électrique:

1 machine à vapeur 60-100 HP horizontale, monocylindrique, avec tous ses accessoires. (Provenance Sulzer Frères, Winterthur.

2 chaudières horizontales, à foyer intérieur, pression 8,5 atmosphères, surface de chauffe 54 m², avec toute garniture et accessoires. (Provenance Sulzer Frères, Winterthur).

Le tout en très bon état d'entretien et de fonctionnement.

1 machine dynamo à courant continu, 115-160 volts, 1050 tours, avec accessoires. (Provenance Société Générale d'Electricité, Bâle).

1 batterie d'accumulateur de 60 éléments, avec tous accessoires en parfait état. (Provenance Fabrique d'Accumulateurs, Oerlikon). (P 22426 C)

Conditions avantageuses.

Pour tous renseignements s'adresser à la S. A. Vve Chs.-Léon Schmid & C^{ie}, à La Chaux-de-Fonds.

Offres d'exploitation de Brevets d'invention

E. IMER-SCHNEIDER INGÉNIEUR CONSEIL GENÈVE

Les propriétaires des brevets suisses suivants désirent entrer en relation avec des fabricants suisses, en vue de la fabrication des articles brevetés, et seraient disposés à céder des licences d'exploitation ou à vendre leurs brevets.

N° 62668, Soc. An. Le Carbone, du 18 octobre 1912. Dispositif de connexion électrique.

N° 49295, A. Calichopulo, du 5 octobre 1909. Dispositif de visée.

N° 46044, Lanston Monotype Corporation Limited, du 30 septembre 1908. Dispositif indiquant automatiquement la justification dans les machines à perforer les bandes de commande pour machines à composer.

N° 46338, Lanston Monotype Corporation Limited, du 19 septembre 1908. Machine à perforer les rubans de commande pour les machines à composer.

N° 54145, Wohle Mineral Oil Products (1910) Limited, du 10 octobre 1910. Procédé pour la purification des hydrocarbures.

N° 64325, W. A. Price, du 18 septembre 1912. Installation comportant une machine à induction à courant alternatif reliée par l'intermédiaire d'un commutateur inverseur à une source de courant continu.

Prière d'adresser les offres ou propositions à M. E. Imer-Schneider, ingénieur-conseil, 8 Bd. James-Fazy, à Genève, qui les transmettra à qui de droit.



L'Azienda Elettrica Comunale della Città di Bellinzona

così autorizzata dal lod. Municipio,

apre il concorso per il posto di ELETTEOTECNICO COMUNALE

per l'impianto elettrico della Morobbia (Caduta m. 350 con 4 Unità da 660 HP. Si richiede perfetta conoscenza teorica e pratica del servizio elettrico (linee, trasformatori, alternatori, motori ed apparecchi ed installazioni accessorie) nonché qualche conoscenza della parte idraulica (turbine, regolatori, ecc.). Onorario da Fr. 2500.— a Fr. 3500.— come all'organico. Il capitolato d'oneri è visibile presso l'Azienda Elettrica Comunale. Gli aspiranti dovranno essere cittadini svizzeri in possesso del diploma di elettrotecnico. È pure richiesta la conoscenza della lingua italiana e di almeno una seconda lingua nazionale. Inoltare le offerte al Municipio di Bellinzona entro il 21 Settembre p. f. accompagnandole coi certificati di idoneità e buona condotta.

Bellinzona, 28 Agosto 1916.

Azienda Elettrica Comunale, Bellinzona.

Grande fabbrica de machines de la Suisse orientale cherche pour entrer le plus tôt possible, un bon

Ingénieur d'outils

pour l'étude des questions de fabrication et de construction d'outils et d'installations spéciales pour la construction de machines de précision. (Za 9508)

Ingénieurs possédant des connaissances approfondies sur les machines-outils modernes et des méthodes de travail pour les constructions séparées et en séries et qui pourraient diriger un assez grand bureau sont priés d'adresser leurs offres détaillées avec copie de certificats et renseignements sur l'activité précédente, âge, date d'entrée, etc., sous chiffre Z. A. 3707 à l'agence de publicité Rudolf Mosse, Zurich.

Pour architectes et entrepreneurs.

Un jeune technicien-constructeur qui a fait un stage d'un an dans un bureau d'architecte et 3 semestres de technicum (construction) désire, avant l'achèvement de ses études, engagement pour fin septembre ou commencement d'octobre chez un architecte ou entrepreneur, si possible dans la Suisse occidentale, pour un ou deux semestres, afin de se perfectionner dans la pratique de la langue française. P. c. 6161 Y.

Adresse : A. Rohrbach, Bendenfeldstrasse 9, Berne.

CONSTRUCTIONS MÉTALLIQUES
C. Wolf & C^{ie} Nidau (Berne)

DESSINATEUR-ARCHITECTE

suisse allemand, parlant français, 22 ans, énergique travailleur ayant fait excellente pratique et diplôme d'un technicum cantonal, cherche position en Suisse française dès la moitié d'octobre.

Adresser offres sous J. L. O., à l'Indicateur Vaudois, à Lausanne.

On cherche

pour une usine des environs de Paris un

ÉLECTRICIEN

connaissant bien la conduite et l'entretien des machines. Nationalité suisse et bonnes références ou certificat exigés. Traitement de 300 à 400 francs. Seules les offres sérieuses seront prises en considération.

S'adresser par écrit sous chiffre C. C. P. 2345 à l'Indicateur Vaudois, Lausanne.

Entrepreneurs

H 12942 L Industriels

J'achète tout matériel usagé

usine complète, rails, poutrelles, Decauville, sommiers, machine à vapeur et autre, vieux fer et fonte en gros. Se rend sur place, paiement comptant.

Entrepôt F. GILLARDET, Gare du Flon, Lausanne.

TÉLÉPHONE 4634



Librairie F. ROUGE & C^{ie}

Rue Haldimand, 6 — LAUSANNE

Ouvrages sur le béton armé

BRAIVE J. — Aide-mémoire de l'ingénieur-constructeur de béton armé. In-8, avec figures. Relié Fr. 15.—

KERSTEN C. — La construction en béton armé. Guide théorique et pratique. 2 volumes In-8° :

1^{re} partie: Calcul et exécution des formes élémentaires. Fr. 6.—

2^{me} partie: Applications à la construction en élévation et en sous-sol. Fr. 9.—

MAGNY A. V. — La construction en béton armé. Théorie et pratique. In-8°, avec figures et planches dans le texte. Relié Fr. 20.—

MORSCH E. — Le béton armé. Etude théorique et pratique, généralités, théorie et applications du béton armé. Gr. In-8°, avec 350 figures. Relié Fr. 20.—

Organisation des Usines

RIETSCHEL H. — Traité théorique et pratique de chauffage et de ventilation. Guide pour le calcul et l'établissement des projets et installations de chauffage et de ventilation, à l'usage des ingénieurs, constructeurs, architectes, entrepreneurs, etc., 2 vol, in-8°, cart. Fr. 30.—

CARPENTER C.-U. — Comment organiser les usines et entreprises pour réaliser des bénéfices. Cart. Fr. 7.50

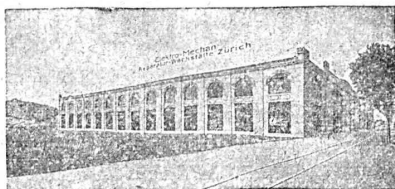
CARNEGIE D. & GLADWYN S. — L'acier, sa fabrication, son prix de revient. Traduit de l'anglais par E. BAZIN. 1 vol. in-8 avec 10 planches, hors texte et 252 gravures dans le texte. Relié Fr. 40.—

Fédération des Fabricants Suisses de Cartons bitumés (inscr. R. du C.)

-- Téléphone : 36 36 -- ZURICH, Peterhof Télégr.: Dachpappverband Zurich

BUREAU DE VENTE ET DE CONSULTATION

Livraison de cartons bitumés, ciment ligneux, matières collantes et cartons-feutre.



ATELIERS ÉLECTRO-MÉCANIQUES DE RÉPARATIONS ET CONSTRUCTIONS

Burkhard & Hiltbold

Hardturmstrasse, 121, ZURICH 5. Ateliers « Orion ». Téléphone: Bureaux 8355, domicile 8338. — Adresse télégraphique: Electromechan, Zürich.

Réparation, Enroulement, Bobinages, Mise au point,

Livraison. Achat, Vente, Echange et Location

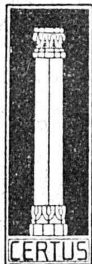
de Moteurs et Machines électriques, Transformateurs, etc.

FRANCILLON & C^{ie} LAUSANNE

MACHINES A TRONÇONNER
pour barres de 20 à 115 mm.
MACHINES AUTOMATIQUES A TRONÇONNER
pour barres rondes et carrées jusqu'à 224 mm.
MACHINES A SCIER ALTERNATIVES 160/160
MACHINES A PERCER de différentes capacités
MANDRINS --- ÉTAUX
W. PFLUGER & C^{ie} INGÉNIEURS-
CONSTRUCTEURS
ZURICH I --- Ramistrasse 6

La force de cohésion unique de la
COLLE à froid „CERTUS”

sur bois dur (chêne, érable) ainsi que sur le pitchpin le plus gomme-résineux, sur l'acacia et même sur du bois cuit dans de l'huile, sa résistance contre l'eau, l'humidité, le chaud et le gel ont été prouvées par les expériences faites au Laboratoire fédéral d'essai des matériaux à Zurich, et confirmées par de nombreuses attestations spontanées.



Pas besoin de chauffer ou de broyer. Point de déchets. Prête en cinq minutes après avoir été délayée dans de l'eau froide. Durcit aussi vite que la colle d'os. Très profitable (poids spécifique 0,5). Se conserve indéfiniment en forme de poudre. Le nouveau prospectus contenant des résultats d'essais avec échantillons et petits collages Certus servant au contrôle de la résistance à l'eau est envoyé franco par la FABRIQUE DE COLLE à froid

Marque déposée

O. MESSMER

CARRIÈRES DE DALLES DE SAXON

Dallages, trottoirs, bordures de jardin, bassins de fontaines, marches d'escaliers, consoles, balcons jusqu'à 5 mètres de long, couverts d'aqueducs de toutes dimensions.

Prix courant sur demande

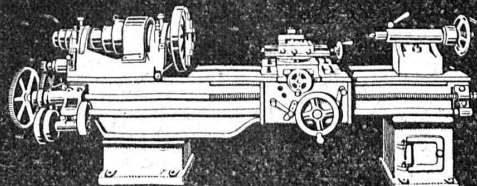
—+ CARRIÈRE DE TUF +—
Pierres de taille, moellonnage, bordures de jardin.
S'adresser à JOS MUTTI, SION :: Téléphone N° 31

G. Rüttimann, Zürich 3

Téléphone 17.49

- :: Construction de lignes primaires ::
- Equipement de cabines de transformation
- Etablissement de réseaux de distribution
- Construction de lignes à faible courant
- :: Reconstruction de réseaux :: ::

JOHN B. METZLER
ZURICH, RUE, TALACKER, -46



MACHINES-OUTILS SPECIALES
pour la fabrication des pièces de Munitions

Fonte pour canalisation

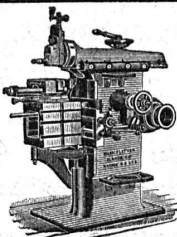
A HAUTE PRESSION

des USINES DE CHOINDEZ

= Tuyaux fer étiré. =

Max Schmidt & C^{ie}

LAUSANNE



J. Lambercier & C^{ie}, Genève

* Fabrique d'Huiles et Graisses industrielles. *
SPÉCIALITÉ DE 239

Fournitures pour Usines

** Organes de transmissions. **
Arbres, Paliers, Courroies, Graisseurs, etc.
MACHINES, OUTILS AMÉRICAINS & AUTRES

PLACAGES

en noyer, chêne, cerisier, érable, hêtre, poirier, peuplier, pin, etc. ainsi que contre-placages dans toutes les essences et dimensions livrés à prix modérés.

FABRIQUE DE PLACAGES

G. LANZ, Rohrbach (Berne)

Téléphone 606

Je coupe également des billes pour le compte des clients.
Exposition nationale, Berne 1914 MÉDAILLE D'OR

ÉLECTRICITÉ

Jules CAUDERAY

Maison fondée en 1866

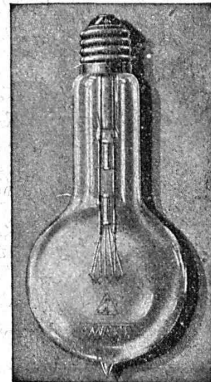
R. d'Etraz 28, LAUSANNE, Tél. 1063

MEYNADIER & C^{ie}
ZURICH



Fabrique Suisse de
Carton bitumé

Produits d'asphalte
et de goudron



LAMPES

à filament étiré

1 Watt et 1/2 Watt

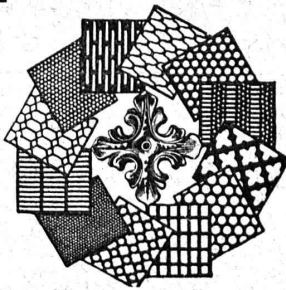
Fabrication exclusivement
suisse

LICHT S. A.

ZOUG (Suisse)

USINE A GOLDAU

Tôles perforées



H. HEER & C^o

OLTEN

7381

Articles chimico-Techniques

SIKA pour imperméabilisation absolue de ciment, crépi, béton etc., résiste à une pression de plus de 6 atm. = 60 m.

Purigo ou Konservado pour le nettoyage, la conservation, le durcissement, la prise de toutes sortes de matières, pierres, ciment, crépi au moyen d'un enduit inodore et incolore qui imperméabilise en même temps.

Igas ou Igol, de couleurs diverses et incolores pour Parquets et Lino-léum, comme pour Mastic et Isolements de tous genres (pierres, ciments, fers, etc.) Enduit pour conserver, isoler, rendre insonore et désinfecter (putréfaction, bactéries) les murs, bétonnage et parois de liège. — Insensible aux variations de la température, à la chaleur, aux acides minéraux et végétaux, alcalis, ammoniacque.



Tout emplacement situé sous l'eau est rendu imperméable par l'emploi du sika rapide.



Parquet posé au moyen d'Igas

Très apprécié depuis de nombreuses années.

Si on le désire, nous exécutons nous-mêmes les travaux ou nous fournissons du personnel expérimenté avec **garantie**.

Prospectus et références de **premier ordre** sur demande.

Fabrication et vente: **Kasp. Winkler & Cie, Zurich V.**

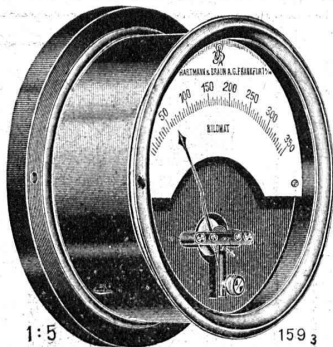
Téléphone 7462 :: Télégrammes: SIKA :: BONS REPRÉSENTANTS DEMANDÉS

Instruments pour tableaux de distribution

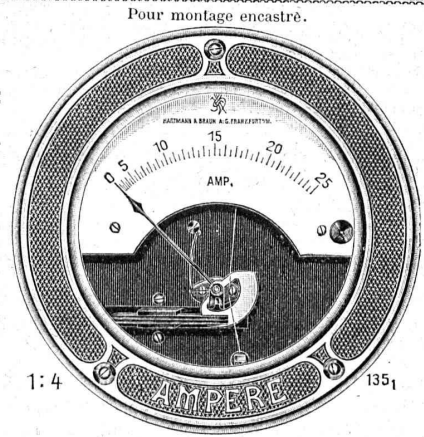
de toutes grandeurs et de tous systèmes de construction:
à cadre mobile

Demander le catalogue-extrait 1913.

électrodynamiques,
caloriques,
électromagnétiques
Ferraris,
électrostatiques.



1:5 Pour montage en saillie. 159₃



Pour montage encastré.

1:4 AMPERE 135₁

E N 031213 o

HARTMANN & BRAUN
A.G. FRANKFURT A.M.

Représentant général p^r la Suisse:
Camille Bauer, Bâle
Dornacherstrasse 18.

Nous nous recommandons pour la reproduction de plans de tout genre avec le nouveau procédé
Kartographia Winterthur, S. A.

“ Radiographie ”
Par ce procédé les calques ne sont pas nécessaires.



Henri Brändli, Horgen

Fabrique de carton bitumé, ciment ligneux.

Asphaltages en tous genres

pour Travaux publics, Bâtiments, Chemins de fer, Ponts, Chaussées, etc.

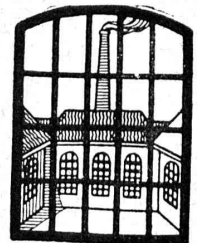
Parquet sur asphalte.

Carrelage de bois mis en asphalte

Meilleures références.

Télégr. Henri Brändli.

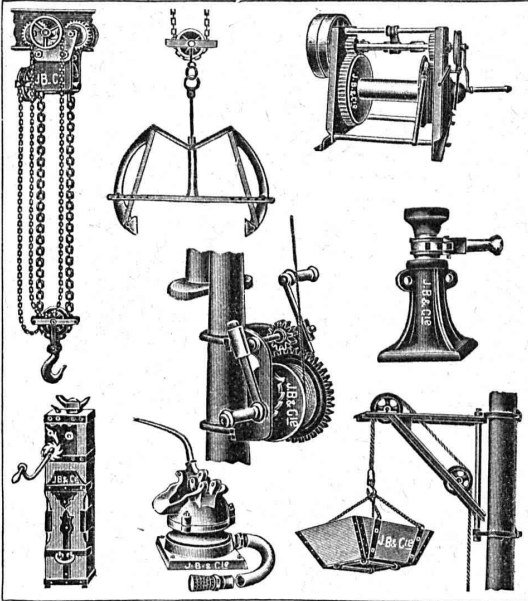
Service soigné
Téléphone N° 38



FENÊTRES EN
FER FORGÉ

M. KOCH, Zurich

PONTS, - CONSTRUCTION
MÉTALLIQUES



J. BRUN & C^o, NEBIKON

LUCERNE

FABRIQUE DE MACHINES

Fabriquent
et
Livrent promptement:

TOUS APPAREILS DE LEVAGE ET MACHINES

pour entreprises de construction!

tels que

PALANS à main ou électriques!

CHARIOTS avec palan combiné électriques!

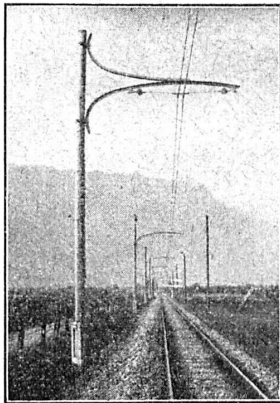
BÉTONEUSES, nouveau système approuvé!

TREUILS de 500-2500 kg. de force!

POMPES à membrane!

CRICS de 1500 à 15000 kg.!

à des prix sans concurrence



Fabrique de meubles en fer Biglen BIGLER, SPICHIGER & C^{ie}

Fabrication spéciale pour
Matériel de lignes de contact et Matériel d'équipement
de chemins de fer électriques

DIRECTION: ING. MORGENTHALER

— Bureau technique à BERNE —

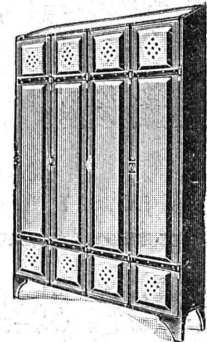
Adresse pour la correspondance: BIGLER, SPICHIGER & C^{ie} à BERNE

TÉLÉPHONE N° 26 20 ■ Adresse télégr.: ELECTROBIGLEN BERNE

Ateliers mécaniques
Serrurerie mécanique
Forge mécanique
Etampage, pressage

Menuiserie mécanique
Peinture
Soudure autogène
Fabrication d'articles
en série

Kempf & C^{ie} Herisau



ARMOIRES POUR HABITS
POUR BUREAUX et FABRIQUES
La plus ancienne maison de cette
branche. Convient à toutes les
entreprises. :: PROSPECTUS A DISPOSITION

ATELIERS de CONSTRUCTIONS MÉCANIQUES

de VEVEY

(Suisse)

**TURBINES et
REGULATEURS**

Monte-Charges de t^s systèmes

Compresseurs:

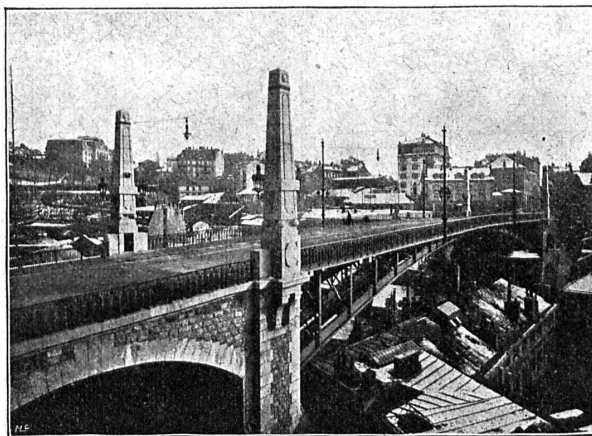
Presses hydrauliques.

ENGINS DE LEVAGE

Grues, ponts et plaques
tournantes.

CHARIOTS TRANSBORDEURS

BRANCHEMENTS et
CROISEMENTS



Pont Bessières, à Lausanne, 1910.

**Fonderie de FER
et de BRONZE**

PONTS et

— Charpentes métalliques. —

RÉSERVOIRS et CHAUDIÈRES

GAZOMÈTRES

TUYAUX

BARRAGES et ÉCLUSES

DEVIS de toutes MACHINES
sur demande.

EMBRAYAGE BENN

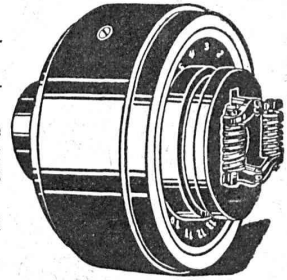
PROTÉGÉ DANS TOUS LES PAYS INDUSTRIELS par 29 BREVETS et de NOMBREUSES MARQUES DÉPOSÉES

L'Embrayage à friction, système *Benn*, a fait ses preuves dans des conditions de marche les plus difficiles

C'est par un *Embrayage Benn* qu'est commandé le propulseur du nouveau brise-glace-russe « *Pierre-le-Grand* ».

La garantie imposée était que l'embrayage devait glisser quand le couple de torsion correspondrait à 3.100 chevaux-vapeur, ceci dans le but d'éviter que des ruptures se produisent si l'hélice venait à rencontrer de gros blocs de glace.

De tous les nombreux systèmes proposés, c'est l'Embrayage *Benn* qui fut choisi parce que, seul, il est capable de remplir cette condition.



Société des USINES de LOUIS de ROLL
Succursale : USINES DE CLUS (Canton de Soleure)

Eternit



Eternit Niederurnen

Garantie contre les ouragans
et contre la grêle
Excellente ardoise pour couvertures
et revêtements de façades.

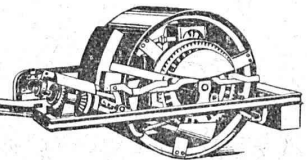
Durée illimitée
Garantie 10 ans

Revêtements intérieurs de plafonds
et parois

Représentant-voyageur :

M. A. ROSSET, Lausanne, avenue du Mont-d'Or, 41

U. AMMANN, Ateliers de constructions
■■■ LANGENTHAL (Suisse) ■■■



Spécialité de
MACHINES POUR LA CONSTRUCTION DE ROUTES

Concasseurs et moulins,
Défonceuses,
Collecteurs pour boue,
Goudronneuses,
Rouleaux pour routes et trottoirs.
Élévateurs, Monte-charges, Transmissions

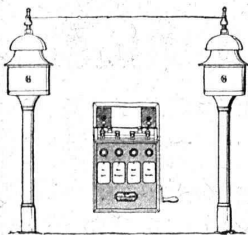
Hasler, Société anonyme, Berne

Successeur de l'Atelier des Télégraphes de G. HASLER

— FONDÉ EN 1852 —

APPAREILS TÉLÉGRAPHIQUES et TÉLÉPHONIQUES

Téléphones spéciaux pour installations à fort courant.



Appareils électriques
de **BLOC** et de **SIGNAUX**
pour
Chemins de fer

E. BECK

PERLES, près BIENNE

Télégrammes: PAPPBECK

Téléphone.

FABRIQUE POUR :

Carton bitumé. — Ciment ligneux.

PLAQUES d'ASPHALTE pour Isolations en tous genres.

TAPIS D'ISOLATIONS — GOUDRON MINÉRAL RAFFINÉ

TRINIDAD ÉPURÉE 5269

Tous les produits d'Asphalte et de Goudron.

ASCENSEURS STIGLER

Les plus répandus du monde

E. GAILLARD

ingénieur

Avenue des Alpes

LAUSANNE

Réparations

Transformations

Entretien

Toutes fournitures

Téléphone 1-30