

**Zeitschrift:** Bulletin technique de la Suisse romande  
**Band:** 42 (1916)  
**Heft:** 21

## Werbung

### Nutzungsbedingungen

Die ETH-Bibliothek ist die Anbieterin der digitalisierten Zeitschriften. Sie besitzt keine Urheberrechte an den Zeitschriften und ist nicht verantwortlich für deren Inhalte. Die Rechte liegen in der Regel bei den Herausgebern beziehungsweise den externen Rechteinhabern. [Siehe Rechtliche Hinweise.](#)

### Conditions d'utilisation

L'ETH Library est le fournisseur des revues numérisées. Elle ne détient aucun droit d'auteur sur les revues et n'est pas responsable de leur contenu. En règle générale, les droits sont détenus par les éditeurs ou les détenteurs de droits externes. [Voir Informations légales.](#)

### Terms of use

The ETH Library is the provider of the digitised journals. It does not own any copyrights to the journals and is not responsible for their content. The rights usually lie with the publishers or the external rights holders. [See Legal notice.](#)

**Download PDF:** 02.02.2025

**ETH-Bibliothek Zürich, E-Periodica, <https://www.e-periodica.ch>**

# BULLETIN TECHNIQUE DE LA SUISSE ROMANDE

ORGANE EN LANGUE FRANÇAISE DE LA

## Société Suisse des Ingénieurs et des Architectes

AINSI QUE DE

l'Association des anciens élèves de l'Ecole d'Ingénieurs de l'Université de Lausanne

### COMITÉ SUPÉRIEUR DE RÉDACTION :

Président : M. A. Rychner, architecte, à Neuchâtel. — Secrétaire : M. Henry Baudin, architecte, à Genève.

### MEMBRES :

**FRIBOURG :** MM. F. Broillet, architecte; H. Maurer, ingénieur; R. de Schaller, architecte. — **VAUD :** MM. Epitoux, architecte; W. Grenier, ingénieur, professeur honoraire de l'Université de Lausanne; E. Jost, architecte; Ch. Thévenaz, architecte. — **GENÈVE :** MM. E. Imer-Schneider, ingénieur-conseil, Paul Piccard, ingénieur-constructeur; Ch. Weibel, architecte. — **NEUCHÂTEL :** MM. Ed. Elskes, ingénieur; A. Hotz, ingénieur cantonal; E. Prince, architecte. — **VALAIS :** M. E. de Stockalper, ingénieur.

### CONSEIL D'ADMINISTRATION DE LA SOCIÉTÉ DU BULLETIN TECHNIQUE :

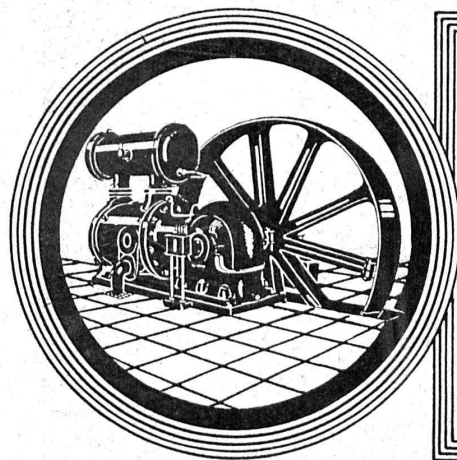
E. Imer-Schneider, ingénieur-conseil, *président*; J. Chappais, ingénieur. — A. Dommer, ingénieur. — H. Meyer, architecte. — F. Rouge, libraire.

### PRIX DE L'ABONNEMENT :

Suisse : 1 an, 10 fr. Etranger : 12 fr. — Pour sociétaires : Suisse : 1 an, 8 fr. Etranger : 10 fr. — Prix du numéro : 75 cent.

LAUSANNE

RÉDACTEUR : D<sup>r</sup> H. Demierre, ing. 2, Rue du Valentin. — ADMINISTRATION : Librairie F. Rouge & C<sup>o</sup>, 6, Rue Haldinand.



**DEMAG**  
Installations d'air comprimé.  
Marteaux perforatrice.  
Compresseurs.

Bureau : ROBERT AEBI & C<sup>o</sup>. ZÜRICH I, Werdmühleplatz, 2

**DEUTSCHE MASCHINENFABRIK AG**  
**DUISBURG**

Fabrique lausannoise d'Appareils de chauffage

**G. Weber, constructeur, Lausanne**

Maison fondée en 1889

**CHAUFFAGES CENTRAUX - VENTILATION**

Chauffage par pulsion d'air chaud

Spécialité soignée d'installation de

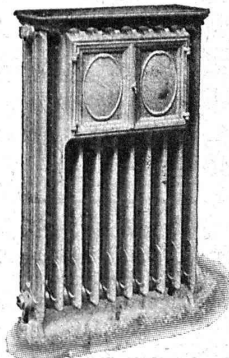
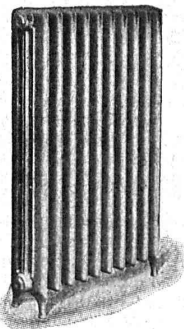
Cuisines complètes pour Hôtels, Pensions, etc.

Broches MARMITES A VAPEUR Grillades

Buanderies complètes simples et à vapeur.

RÉFÉRENCES DE TOUT PREMIER ORDRE

Exposition Nationale Suisse, Berne 1914, Groupe 20, MEDAILLE D'OR



# Fonte pour canalisation

A HAUTE PRESSION

des USINES DE CHOINDEZ

= Tuyaux fer étiré. =

## Max Schmidt & C<sup>ie</sup>

LAUSANNE

## ARBRES DE TRANSMISSION

en acier comprimé et tourné, poli

## Tréfileries réunies S. A., Bienne

Fers et Aciers étirés de précision sur tous



Aciers laminés à froid jusqu'à 300 mm. de largeur.

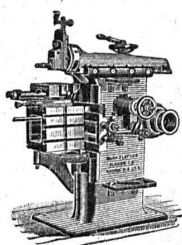
Feuillard pour emballages, sans scories. <sup>6635</sup>

Grand Prix : Exposition nationale suisse, Berne 1914.

## G. Rüttimann, Zürich 3

Téléphone 17.49

- :: Construction de lignes primaires ::
- Equipement de cabines de transformation
- Etablissement de réseaux de distribution
- Construction de lignes à faible courant
- :: Reconstruction de réseaux :: ::



## J. Lamercier & C<sup>ie</sup>, Genève

\* Fabrique d'Huiles et Graisses industrielles. \*

SPÉCIALITÉ DE 239

### Fournitures pour Usines

\*\* Organes de transmissions. \*\*

Arbres, Paliers, Courroies, Graisseurs, etc.

MACHINES, OUTILS AMÉRICAINS & AUTRES

## PLACAGES

en noyer, chêne, cerisier, érable, hêtre, poirier, peuplier, pin, etc. ainsi que contre-placages dans toutes les essences et dimensions livrés à prix modérés.

FABRIQUE DE PLACAGES

G. LANZ, Rohrbach (Berne)

Téléphone 606

Je coupe également des billes pour le compte des clients.

Exposition nationale, Berne 1914 MÉDAILLÉ D'OR

## Blanc, Michaud & C<sup>ie</sup>

FRIBOURG

Téléphone 577 — Téléphone 577

Chauffage à eau chaude et à vapeur de tous systèmes  
Spécialité de chauffage à air chaud pour Eglises

Société Anonyme UNION, à BIENNE (Suisse).

Première Fabrique Suisse de CHAINES SOUDÉES

par procédé électrique breveté.

CHAINES en TOUS GENRES



pour l'Industrie et l'Agriculture.

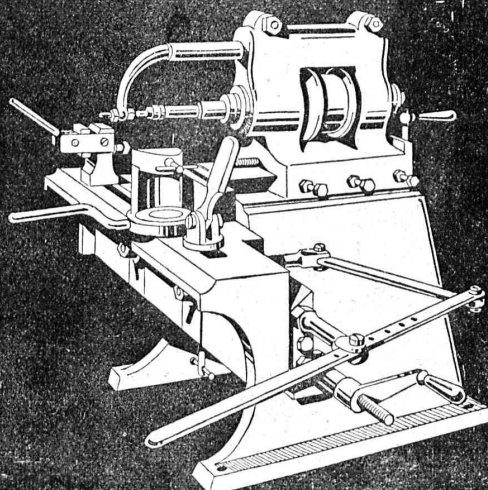
CHAINES CALBRÉES & ÉPROUVÉES de la plus haute résistance

pour Grues et Monte-Charges.

N.B. — La chaîne courante n'est vendue que par les marchands de fer

## JOHN B. METZLER

Zurich, Rue Talacker 40.



## MACHINES-OUTILS SPECIALES

Pour la fabrication des pièces de  
MUNITIONS,

## La force de cohésion unique de la COLLE à froid „CERTUS”

sur bois dur (chêne, érable) ainsi que sur le pitchpin le plus gommo-résineux, sur l'acacia et même sur du bois cuit dans de l'huile, sa résistance contre l'eau, l'humidité, le chaud et le gel ont été prouvées par les expériences faites au Laboratoire fédéral d'essai des matériaux à Zurich, et confirmées par de nombreuses attestations spontanées.

Pas besoin de chauffer ou de broyer. Point de déchets. Prête en cinq minutes après avoir été délayée dans de l'eau froide. Durcit aussi vite que la colle d'os. Très profitable (poids spécifique 0,5). Se conserve indéfiniment en forme de poudre. Le nouveau prospectus contenant des résultats d'essais avec échantillons et petits collages Certus servant au contrôle de la résistance à l'eau est envoyé franco par la FABRIQUE DE COLLE à froid



Marque déposée

O. MESSMER

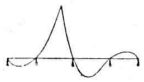
Rue Dornach, 279, BALE, Téléphone 6107.

# LANDIS & GYR S.A.

## Z O U G

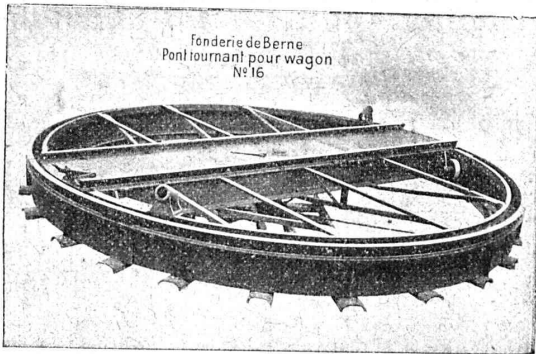
COMPTEURS D'ÉLECTRICITÉ  
WATTMÈTRES SYSTÈME FERRARIS  
INTERRUPTEURS HORAIRES

### GRIOT Tables pour poutres continues



— texte en allemand —  
deuxième édition 1916, reliée expédiée  
contre remboursement franco de total Fr. 10  
par l'auteur Gustave GRIOT, ingénieur  
Freiestrasse 139 Zurich.  
Prospectus sur demande.

Société des **USINES de LOUIS de ROLL**  
Succursale : FONDERIE DE BERNE, à Berne  
Lettres et télégrammes : FONDERIE DE BERNE  
TÉLÉPHONE N° 10 66



**Appareils de levage :** Ponts roulants, grues pivotantes, grues de chargement, etc., pour commande à bras et commande électrique, monte-charges, appareils de levage pour essieux, monte-charges pour charbon pour approvisionner les locomotives.

**Matériel de chemins de fer :** Ponts tournants et chaudières, wagons et locomotives, branchements et croisements pour voies normales et voies étroites, Barrières.

**Chemins de fer de montagne :** Funiculaires complets (systèmes brevetés), depuis 1898, 87 exécutions.

**Superstructures à crémaillère,** systèmes : Strub, Abt, Riggenbach, Peter, etc.

**Barrages :** Installations métalliques et mécaniques pour barrages et canaux, grilles, machines pour nettoyer les grilles, treuils.

Renseignements sur des installations faites, r.e.f.rences  
Projets et devis sont à disposition

Société genevoise pour la construction  
d'Instruments de Physique et de Mécanique 3007

5, Rue Gourgas — GENÈVE — Rue Gourgas, 5

**Machines à froid et à glace**  
**Compteurs d'électricité**

Instruments pour GÉOMÈTRES - Appareils scientifiques  
CATALOGUES FRANCO SUR DEMANDE

## BAUMANN FRÈRES

Ateliers pour la construction  
de ressorts en tous genres



Ressorts en fil d'acier de 0,2-50 mm. d'épaisseur.

en fil de laiton, nickel et bronze,  
pour toutes machines et appareils.

Ressorts en tôle d'acier trempé bleui.

Rondelles à ressort.

Articles techniques pour l'industrie textile.

(Calculs pour la capacité de charge à la disposition  
de nos clients)

## TRAVAUX D'ASPHALTAGE

Asphalte caoutchouté monolithe

Planelles et pavés en Asphalte comprimé pour Couvertures,  
Terrasses, Trottoirs, Jeux de Quilles, Tennis et Chaussées.

Couvertures en ciment volcanique

Plaques Isolatrices en asphalte

Emulsion Etanchéité garantie Isolants divers

**ROSSO & SCHNEEBELI**

Successeurs de H. LAVANCHY

LAUSANNE: Petit-Chêne 10 (Tél. 26) - VEVEY: R. du Torrent 10 (Tél. 151)

CABLES ÉLECTRIQUES SOUS PLOMB

pour haute et basse tension, télégraphie, téléphonie et sonnerie  
avec accessoires.

TUYAUX EN PLOMB

CABLES EN ACIER pour traction, ascenseurs, grues, ancrage, etc.

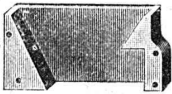
LIENS POUR ÉCHAFAUDAGE

FABRIQUE DE CABLES DE BROUGG,  
(Société anonyme)

BROUGG (Argovie)

**Fabriques de Cartons Presspan et de Matières isolantes pour l'Électricité,**  
ci-devant **H. WEIDMANN S. A., Rapperswil (St-Gall)**

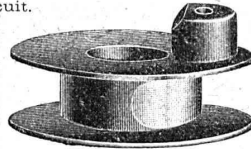
**Cartons comprimés lustrés isolants PRESSPAN** en feuilles de toute épaisseur depuis 0,1 mm.,  
rouleaux et bandes continus de 0,1 à 1 mm.



Carton verni, micacé. — **MICANITE** en planches, dure et flexible.  
Toile-micanite. — Papier-micanite. — Toiles et papier huilés et vernis.  
Rubans isolants. — Papiers japonais. — Carton et papier d'amiante.  
Carcasses de bobines en **AMIANTE VULCANISÉ**, pour dynamos,  
moteurs, appareils, etc. — **Ciment-amiante** en plaques  
et pièces découpées, diaphragmes, isolants divers.

Boîtes protectrices en **AMIANTE** pour interrupteurs et coupe-circuit.

Manettes et pièces moulées en **CORNITE** et en **BAKELITE**  
Tubes de transformateurs, tubes et rainures pour machines  
dynamo en Micanite et en Cartogène. — Poulies de friction.  
Perles isolantes. — Fibre vulcanisée. — Leatheroid. — Vitrite.  
Pièces moulées isolantes pour Magnétos.  
Isolants pour tramways, tours électriques, etc. (1)



Médaille d'or Berne 1914.

**CLICHÉS SADAG**

GENÈVE (Sécheron)  
BELLGARDE (Ain),

Autotypie. — Zincogravure.  
Chromotypographie.  
Héliogravure.

Manufacture de Papiers.  
**Stouky, Baumgartner & Co**  
**LAUSANNE et RENENS**

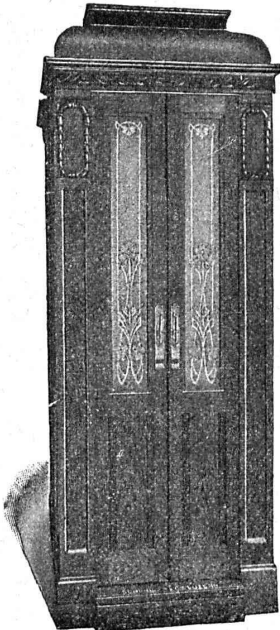
Spécialité de Papiers utilisés dans  
l'Industrie du Bâtiment

**ASCENSEURS ET MONTE-CHARGES**

électriques, hydrauliques, à transmission.

**Schindler & Co, Lucerne**

**Bureau et atelier à LAUSANNE**



**Marc PELET**

Ingénieur-Constructeur

- Rue St-Roch, 3 et 5 -

Commande par boutons  
par corde, par volant.

— Marche silencieuse —

Parachute infallible

4000 installations en fonctions.

Renseignements, Dessins,  
Devis et Prix-courants  
gratis sur demande.

Appareillage. - Serrurerie. - Installations sanitaires.

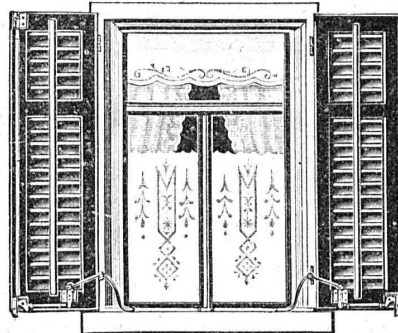
**Daniel PERRET**

**6 Avenue de Béthusy LAUSANNE Téléphone 1086**

Installateur des eaux de Cossonay, Ballaignes, Vallorbe, Vaulion, Echallens,  
Bremblens, Leysin, Belmont

Spécialité de canalisations à haute pression, chauffages de serres. Etudes  
et devis sur demande. Magasin d'exposition et de vente. Articles pour  
gaz. Potagers économiques « Le Rêve », etc. Réchauds, Manchons, etc.

**TOURNE-VOLETS "UNIVERSEL,"**



BREVET + N° 5551 D. R. P. N 244,940

Exposition Nationale Suisse 1914; MÉDAILLE D'OR  
Exposition Internationale pour le bâtiment 1913, à Leipzig  
MÉDAILLE D'ARGENT

pour manœuvrer les volets  
à fenêtres fermées. Z à 1067 g

**H. HESS, Pilgersteg-Ruti (Zurich)**

**Fédération des Fabricants Suisses**  
**de Cartons bitumés (inscr. R. du C.)**

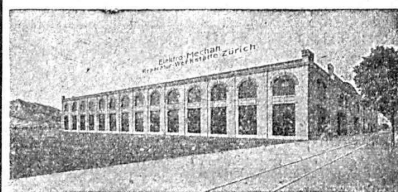
-- Téléphone : 36 36

-- **ZURICH, Peterhof** Télégr.: Dachpappverband Zurich

**BUREAU DE VENTE**

**ET DE CONSULTATION**

**Livraison de cartons bitumés, ciment ligneux,  
matières collantes et cartons-feutre.**




**ATELIERS ÉLECTRO-MÉCANIQUES DE RÉPARATIONS ET CONSTRUCTIONS**  
**Burkhard & Hiltold**

Hardturmstrasse, 121, ZURICH 5. Ateliers « Orion ».  
Téléphone: Bureaux 8355, domicile 8338. — Adresse télégraphique: Electromechan, Zürich.

**Réparation, Enroulement, Bobinages, Mise au point,**  
**Livraison, Achat, Vente, Echange et Location**  
**de Moteurs et Machines électriques, Transformateurs, etc.**

Lampe



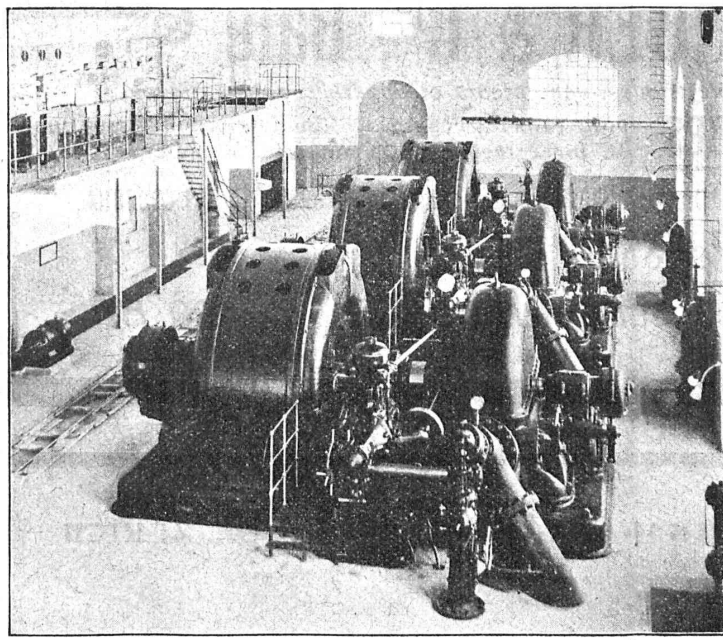
# Wotan

à remplissage gazeux

Les plus recents types,  
livrables de suite:

- 25 Watt · 100-130 Volt,
- 40 Watt · 140-165 Volt,
- 60 Watt · 200-230 Volt.

Siemens-Schuckertwerke Bureau Zurich



**USINE DE KANDERGRUND**

3 turbines PICCARD, PICTET destinées à la traction électrique du Loetschberg  
2 turbines PICCARD, PICTET destinées au réseau des Bernische Kraftwerke

Chute = 300 mètres  
Puissance = 4000 chevaux  
Nombre de tours = 300 par minute

SOCIÉTÉ ANONYME  
DES ATELIERS  
**PICCARD, PICTET & C<sup>ie</sup>**  
**GENÈVE**  
FONDERIE  
ET  
CONSTRUCTIONS MÉCANIQUES

**TURBINES**  
HYDRAULIQUES  
de tous systèmes  
POUR TOUTES CHUTES  
- et -  
TOUTES PUISSANCES

**RÉGULATEURS**  
DE PRÉCISION

**Systemes brevetés**

# BUREAU TECHNIQUE Geo. SCHULE, Ingénieur

GENÈVE — 53, rue du Stand, 53 — GENÈVE

## BÉTON ARMÉ

Système brevet suisse N° 32104.

## CONSTRUCTIONS MÉTALLIQUES

ÉTUDES et PROJETS : Planchers, sommiers, toitures, fondations, ponts, etc., etc.

Nombreuses références à disposition.

6725

EXPERTISES

## ASSURANCE MUTUELLE VAUDOISE

Siège social :

LAUSANNE

Galleries du Commerce

**ASSURANCE INDIVIDUELLE**, contre tous accidents professionnels et non professionnels, avec participation aux frais médicaux et garantie du risque de service militaire en temps de paix, (assurance complémentaire de tous sports).

**Assurance de la RESPONSABILITÉ CIVILE VIS-A-VIS DES TIERS**, conformément au Code Suisse des Obligations (à l'usage des entrepreneurs, industriels, etc.).

**Assurance collective des ouvriers, employés, apprentis, etc. Assurance des agriculteurs et de leurs employés.**

Les bénéfices réalisés par l'Association appartiennent en totalité aux Sociétaires, auxquels il a été réparti en espèces de 1903 à 1915 :

**DEUX MILLIONS SIX CENT MILLE FRANCS**

soit environ le 40 % des bénéfices nets laissés par leurs polices (en 1915 le 50 %) ce qui équivaut à une notable réduction des taux de primes.

Tous les genres de polices participent à la répartition des bénéfices.

Pour tous renseignements, formulaires, statuts, etc., s'adresser au siège social de l'Association.

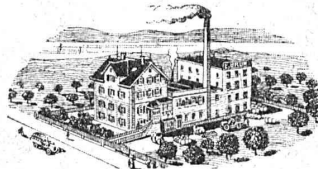
## Ed. BRUN, Wädenswyl (Suisse)

Première fabrique spéciale de matériaux pour la trempe et la soudure

PRODUCTION JOURNALIÈRE 15,000 KILOS

TÉLÉPHONE :

Fondée en 1886



TÉLÉGRAMME

Brun, Wädenswyl

Exportation

**Poudre à ciment C** pour ciment en paquet ou au four, avec une profondeur de trempe atteignant 8 mm.

**Poudre à tremper B** à feu ouvert jusqu'à une profondeur de 3 mm.

**Poudre à braser Brunin** remplaçant le borax et la brasure, soudant à une chaleur 3 fois moins forte qu'avec l'ancien procédé.

**Graisse et huile réfrigérantes** pour rafraîchir les paliers chauds et les préserver de la chaleur.

**Liquide à tremper** exempt d'acide.

**Graisse universelle à souder Brunol**

exempt d'acide et d'oxyde pour tout emploi, installations, fabrications, etc.

**Poudre à souder** le fer et l'acier, ainsi que pour la soudure autogène; la meilleure existant jusqu'à ce jour.

**Huile à perforer** soluble dans l'eau.

Prix courant et visite du voyageur gratuits.

## G. MEIDINGER & C<sup>ie</sup>, Bâle

Fabrique spéciale de moteurs électriques, ventilateurs et appareils pneumatiques

### VENTILATEURS CENTRIFUGES

pour tous les besoins de l'industrie; consommation de force très réduite; marche silencieuse

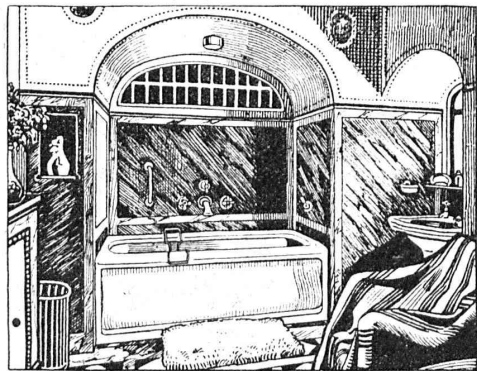
Installations de ventilation, dépoussiérage, séchage, transport de copeaux

### VENTILATEURS A HAUTE PRESSION

pour cubilots, feux de forge, souffleries d'orgue, etc.

**DYNAMOS et MOTEURS ÉLECTRIQUES jusqu'à 300 HP.**

Représentant pour la Suisse romande : L. E. GOLAY, ing., rue Petitot, 15, Genève.



Société Anonyme Suisse  
BANBERGER LEROY & C<sup>ie</sup>, ZURICH

Fabrique d'Appareils sanitaires,  
Appareils à gaz et installations de Cuisines.