

Zeitschrift: Bulletin technique de la Suisse romande
Band: 42 (1916)
Heft: 24

Werbung

Nutzungsbedingungen

Die ETH-Bibliothek ist die Anbieterin der digitalisierten Zeitschriften. Sie besitzt keine Urheberrechte an den Zeitschriften und ist nicht verantwortlich für deren Inhalte. Die Rechte liegen in der Regel bei den Herausgebern beziehungsweise den externen Rechteinhabern. [Siehe Rechtliche Hinweise.](#)

Conditions d'utilisation

L'ETH Library est le fournisseur des revues numérisées. Elle ne détient aucun droit d'auteur sur les revues et n'est pas responsable de leur contenu. En règle générale, les droits sont détenus par les éditeurs ou les détenteurs de droits externes. [Voir Informations légales.](#)

Terms of use

The ETH Library is the provider of the digitised journals. It does not own any copyrights to the journals and is not responsible for their content. The rights usually lie with the publishers or the external rights holders. [See Legal notice.](#)

Download PDF: 22.01.2025

ETH-Bibliothek Zürich, E-Periodica, <https://www.e-periodica.ch>

BULLETIN TECHNIQUE DE LA SUISSE ROMANDE

ORGANE EN LANGUE FRANÇAISE DE LA

Société Suisse des Ingénieurs et des Architectes

AINSI QUE DE

l'Association des anciens élèves de l'Ecole d'Ingénieurs de l'Université de Lausanne

COMITÉ SUPÉRIEUR DE RÉDACTION :

Président : M. A. Rychner, architecte, à Neuchâtel. — Secrétaire : M. Henry Baudin, architecte, à Genève.

MEMBRES :

FRIBOURG : MM. F. Broillet, architecte; H. Maurer, ingénieur; R. de Schaller, architecte. — VAUD : MM. Epitoux, architecte; W. Grenier, ingénieur, professeur honoraire de l'Université de Lausanne; E. Jost, architecte; Ch. Thévenaz, architecte. — GENÈVE : MM. E. Imer-Schneider, ingénieur-conseil; Paul Piccard, ingénieur-constructeur; Ch. Weibel, architecte. — NEUCHÂTEL : MM. Ed. Elskes, ingénieur; A. Hotz, ingénieur cantonal; E. Prince, architecte. — VALAIS : M. E. de Stockalper, ingénieur.

CONSEIL D'ADMINISTRATION DE LA SOCIÉTÉ DU BULLETIN TECHNIQUE :

E. Imer-Schneider, ingénieur-conseil, président; J. Chappais, ingénieur. — A. Dommer, ingénieur. — H. Meyer, architecte. — F. Rouge, libraire.

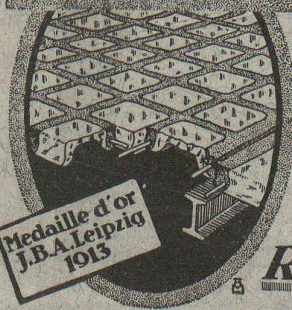
PRIX DE L'ABONNEMENT :

Suisse : 1 an, 10 fr. Etranger : 12 fr. — Pour sociétaires : Suisse : 1 an, 8 fr. Etranger : 10 fr. — Prix du numéro : 75 cent.

LAUSANNE

RÉDACTEUR : D^r H. Demierre, ing. 2, Rue du Valentin. — ADMINISTRATION : Librairie F. Rouge & C^o, 6, Rue Haldinand.

Béton armé translucide



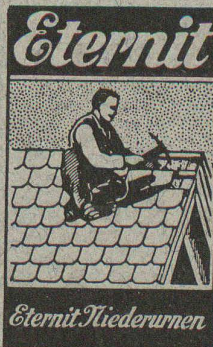
SYSTÈME KEPPLER BREVETÉ
Nouveau système de
plafonds translucides
en béton armé et dalles
de verre

Grande résistance à la surcharge. — Très grande
facilité d'entretien et de nettoyage. — Suppres-
sion de toute peinture ou enduit protecteur. —
le plus grand effet de lumière —

Représentant :

Rob. Looser, Zurich 4
Badenerstr. 41

Medaille d'or
J.B.A. Leipzig
1913



Garantie contre les ouragans
et contre la grêle

Excellente ardoise pour couvertures
et revêtements de façades.

Durée illimitée
Garantie 10 ans

Revêtements intérieurs de plafonds
et parois

Représentant-voyageur :

M. A. ROSSET, Lausanne, avenue du Mont-d'Or, 41

VENTILATEURS

INSTALLATIONS MODERNES de VENTILATION
et de DEPOUSSIERAGE

Séchoirs -- Chauffages d'Usines à air chaud

FRIZ WUNDERLI, Fabrique de Machines, USTER Zurich)

A-MOREL

ATELIER D'HÉLIOGRAPHIE

SPÉCIALITÉ PROCÉDÉ

A SEC



ARBRES DE TRANSMISSION

en acier comprimé et tourné, poli

Trefileries réunies S. A., Bienne

Fers et Aciers étirés de précision sur tous

Profils

Aciers laminés à froid jusqu'à 300 mm. de largeur.

Feuillard pour emballages, sans scories.

Grand Prix : Exposition nationale suisse, Berne 1914.

ASCENSEURS STIGLER

Les plus répandus du monde

E. GAILLARD

ingénieur

Avenue des Alpes

LAUSANNE

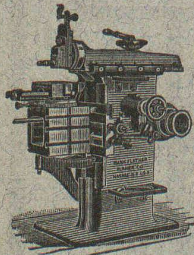
Réparations

Transformations

Entretien

Toutes fournitures

Téléphone 1-30



J. Lambercier & Co, Genève

* Fabrique d'Huiles et Graisses industrielles. *

SPÉCIALITÉ DE 239

Fournitures pour Usines

** Organes de transmissions. **

Arbres, Paliers, Courroies, Graisseurs, etc.

MACHINES, OUTILS AMÉRICAINS & AUTRES

PLACAGES

en noyer, chêne, cerisier, érable, hêtre, poirier, peuplier, pin, etc. ainsi que contre-placages dans toutes les essences et dimensions livrés à prix modérés.

FABRIQUE DE PLACAGES

G. LANZ, Rohrbach (Berne)

Téléphone 606

Je coupe également des billes pour le compte des clients.

Exposition nationale Berne 1914, MÉDAILLE D'OR

Société Anonyme UNION, à BIENNE (Suisse).

Première Fabrique Suisse de CHAINES SOUDÉES

par procédé électrique breveté.

CHAINES en TOUS GENRES



pour l'Industrie et l'Agriculture.

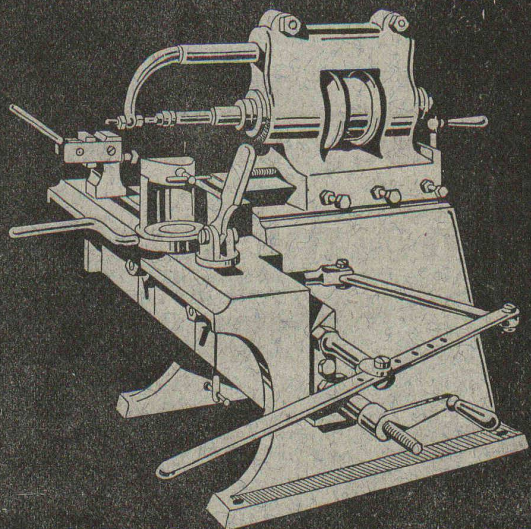
CHAINES CALBRÉES & ÉPROUVÉES de la plus haute résistance

pour Grues et Monte-Charges.

N.B. — La chaîne courante n'est vendue que par les marchands de fer

JOHN B. METZLER,

Zurich, Rue Talacker 40.



MACHINES-OUTILS SPECIALES

Pour la fabrication des pièces de
MUNITIONS,

La force de cohésion unique de la COLLE à froid „CERTUS”

sur bois dur (chêne, érable) ainsi que sur le pitchpin le plus gomme-résineux, sur l'acacia et même sur du bois cuit dans de l'huile, sa résistance contre l'eau, l'humidité, le chaud et le gel ont été prouvées par les expériences faites au Laboratoire fédéral d'essai des matériaux à Zurich, et confirmées par de nombreuses attestations spontanées.

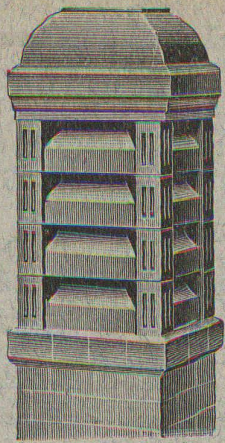
Pas besoin de chauffer ou de broyer. Point de déchets. Prête en cinq minutes après avoir été délayée dans de l'eau froide. Durcit aussi vite que la colle d'os. Très profitable (poids spécifique 0,5). Se conserve indéfiniment en forme de poudre. Le nouveau prospectus contenant des résultats d'essais avec échantillons et petits collages Certus servant au contrôle de la résistance à l'eau est envoyé franco par la FABRIQUE DE COLLE à froid



Marque déposée

O. MESSMER

Rue Dornach, 279, BALE, Téléphone 6107.



CHAPEAU DE CHEMINÉE brevet original de SPRING

LE CHAPEAU DE CHEMINÉE DE L'AVENIR!

Les inconvénients de la fumée et de la suie, le suintement des cheminées, le renvoi des gaz d'oxyde de carbone, etc., sont les conséquences et les suites d'un tirage mauvais et insuffisant et de nombreuses influences atmosphériques.

Pour supprimer ces inconvénients et calamités, employez **exclusivement**, avec **succès**, notre

Chapeau de cheminée original „SPRING“

Nous donnons toute garantie, pour chaque construction, concernant le tirage constant et irréprochable par n'importe quel temps et vent.

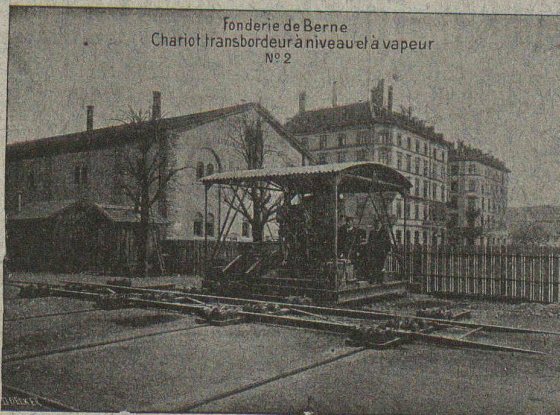
Economie de charbon irrécusable jusqu'à 30 %. Prix raisonnable. Durée illimitée. Dépense unique. Travail prompt. Références de premier ordre d'autorités compétentes de la technique de chauffage, d'architectes, d'entrepreneurs, d'autorités publiques et de particuliers. Demandez prospectus.

Fabricants : **SPRING, BURGER & Cie, Fabrique de chapeaux de cheminées, BALE.** — Téléphone : 5036. — Adresse télégraphique Kaminspring.

CONSTRUCTIONS MÉTALLIQUES

C. Wolf & C^{ie} Nidau (Berne)

Société des **USINES de LOUIS de ROLL**
 Succursale : **FONDERIE DE BERNE, à Berne**
 Lettres et télégrammes : **FONDERIE DE BERNE**
TÉLÉPHONE N° 10 66



Appareils de levage : Ponts roulants, grues pivotantes, grues de chargement, etc., pour commande à bras et commande électrique, monte-charges, appareils de levage pour essieux, monte-charges pour charbon pour approvisionner les locomotives.

Matériel de chemins de fer : Ponts tournants et chariots transbordeurs pour wagons et locomotives, branchements et croisements pour voies normales et voies étroites, **Barrières**.

Chemins de fer de montagne : Funiculaires complets avec freins spéciaux (systèmes brevetés), depuis 1898, **87 exécutions**.

Superstructures à crémaillère, systèmes : Strub, Abt, Riggenbach, Peter, etc.

Barrages : Installations métalliques et mécaniques pour barrages et canaux, grilles, machines pour nettoyer les grilles, treuils.

Renseignements sur des installations faites, r f rences
 Projets et devis sont à disposition

Société genevoise pour la construction
 d'Instruments de Physique et de Mécanique 3007

5, Rue Gourgas — **GENÈVE** — Rue Gourgas, 5

Machines à froid et à glace
Compteurs d'électricité

Instruments pour **GÉOMÈTRES** - Appareils scientifiques
 CATALOGUES FRANCO SUR DEMANDE

BAUMANN FRÈRES

Ateliers pour la construction
 de ressorts en tous genres



Ressorts en fil d'acier de 0,2-50 mm. d'épaisseur.

en fil de laiton, nickel et bronze,
 pour toutes machines et appareils.

Ressorts en tôle d'acier trempé bleui.

Rondelles à ressort.

Articles techniques pour l'industrie textile.

(Calculs pour la capacité de charge à la disposition
 de nos clients)

TRAVAUX D'ASPHALTAGE

Asphalte caoutchouté monolithe

Planelles et pavés en **Asphalte comprimé** pour Couvertures, Terrasses, Trottoirs, Jeux de Quilles, Tennis et Chaussées.

Couvertures en ciment volcanique

Plaques Isolatrices en asphalte

Emulsion Etanchéité garantie Isolants divers

ROSSO & SCHNEEBELI

Successeurs de H. LAVANCHY

LAUSANNE: Petit-Chêne 10 (Tél. 26) - VEVEY: R. du Torrent 10 (Tél. 151)

CABLES ÉLECTRIQUES SOUS PLOMB

pour haute et basse tension, télégraphie, téléphonie et sonnerie avec accessoires.

TUYAUX EN PLOMB

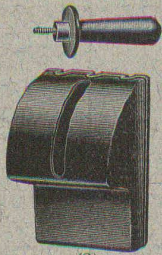
CABLES EN ACIER pour traction, ascenseurs, grues, ancrage, etc.
LIENS POUR ÉCHAFAUDAGE

FABRIQUE DE CABLES DE BROUGG,
 (Société anonyme)

←→ **BROUGG (Argovie)** →←

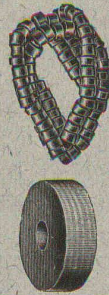
Fabriques de Cartons Presspan et de Matières isolantes pour l'Électricité, ci-devant H. WEIDMANN S. A., Rapperswil (St-Gall)

Cartons comprimés, lustrés isolants PRESSPAN en feuilles de toute épaisseur depuis 0,1 mm., rouleaux et bandes continus de 0,1 à 1 mm.



(2)

Carton verni, micacé. — **MICANITE** en planches, dure et flexible.
 Toile-micanite. — Papier-micanite. — Toiles et papier huilés et vernis.
 Rubans isolants. — Papiers japonais. — arton et papier d'amiante.
 Carcasse de bobines en **AMIANTE VULCANISÉ**, pour dynamos moteurs, appareils, etc. — **Ciment-amiante** en plaques et pièces découpées, diaphragmes, isolants divers.
 Boîtes protectrices en **AMIANTE** pour interrupteurs et coupe-circuit
 Manettes et pièces moulées en **CORNITE** et en **BAKELITE**.
 Tubes de transformateurs, tubes et rainures pour machines dynamo en Micanite et en Cartogène. — Poulies de friction.
 Perles isolantes. — Fibre vulcanisée. — Leatheroid. — Vitrite.
 Pièces moulées isolantes pour Magnètes.
 Isolants pour tramways, fours électriques, etc.



MÉDAILLE D'OR: BERNE 1914.

CLICHÉS SADAG

GENÈVE (Sécheron)
 BELLGARDE (Ain).

Autotypie. — Zincogravure.
 Chromotypographie.
 Héliogravure.

Manufacture de Papiers.
Stouky, Baumgartner & Co
LAUSANNE et RENENS

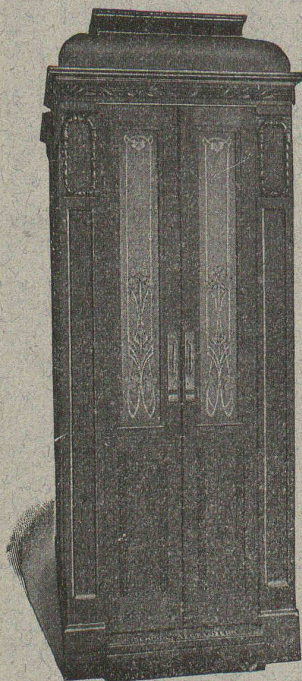
Spécialité de Papiers utilisés dans
 l'Industrie du Bâtiment

ASCENSEURS ET MONTE-CHARGES

électriques, hydrauliques, à transmission.

Schindler & Co, Lucerne

Bureau et atelier à LAUSANNE



Marc PELET

Ingénieur-Constructeur

- Rue St-Roch, 3 et 5 -

Commande par boutons
 par corde, par volant.

— Marche silencieuse —

Parachute infallible

4000 installations en fonctions.

Renseignements, Dessins,
 Devis et Prix-courants
 gratuits sur demande.

Appareillage. - Serrurerie. - Installations sanitaires.

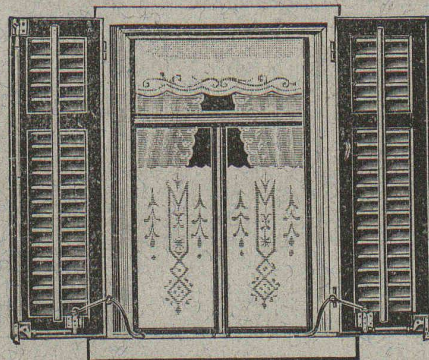
Daniel PERRET

6 Avenue de Béthusy LAUSANNE Téléphone 1086

Installateur des eaux de Cossonay, Ballaigues, Vallorbe, Vaulion, Echallens,
 Bremlens, Leysin, Belmont

Spécialité de canalisations à haute pression, chauffages de serres. Etudes et devis sur demande. Magasin d'exposition et de vente. Articles pour gaz. Potagers économiques « Le Rêve », etc. Réchauds, Manchons, etc

TOURNE-VOLETS "UNIVERSEL,,



BREVET + N° 55511 D. R. P. N. 244.340

Exposition Nationale Suisse 1914: MÉDAILLE D'OR
 Exposition Internationale pour le bâtiment 1913, à Leipzig
 MÉDAILLE D'ARGENT

pour manœuvrer les volets
 à fenêtres fermées.

Z à 1067 g

H. HESS, Pilgersteg-Ruti (Zurich)

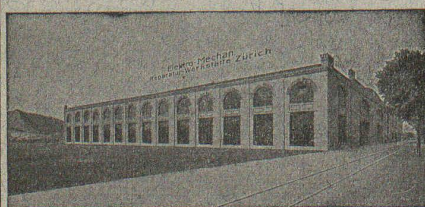
Fédération des Fabricants Suisses

de Cartons bitumés (inscr. R. du G.)

-- Téléphone : 36 36 -- **ZURICH, Peterhof** Télégr. : Dachpappverband Zurich

**BUREAU DE VENTE
 ET DE CONSULTATION**

■ Livraison de cartons bitumés, ciment ligneux,
 ■ matières collantes et cartons-feutre. ■



ATELIERS ÉLECTRO-MÉCANIQUES DE RÉPARATIONS ET CONSTRUCTIONS

Burkhard & Hiltbold

Hardturmstrasse, 121, ZURICH 5. Ateliers « Orion ».

Téléphone : Bureaux 8355, domicile 8338. — Adresse télégraphique : Electromechan, Zürich.

Réparation, Enroulement, Bobinages, Mise au point,

Livraison. Achat, Vente, Echange et Location

de Moteurs et Machines électriques, Transformateurs, etc.

E. BECK

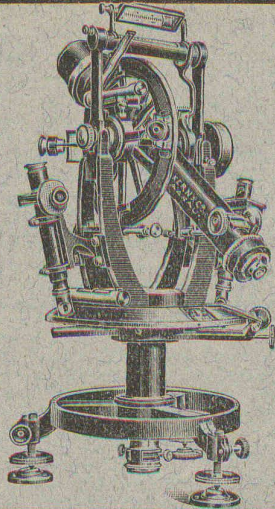
PERLES, près BIENNE

Télégrammes: PAPPBECK

Téléphone.

FABRIQUE POUR:

Plaques d'asphalte pour isolations en tous genres
 Tapis d'isolation -- Plaques asphaltées en liège
 Papier pour couverture
 Carton bitumé cannelé
 Carbolineum et tous les produits d'asphalte
 et de goudron.



Kern
AARAU

*Theodolites
 Instruments de
 nivellement
 Boîtes de compas
 de précision*

CATALOGUES GRATIS

KERN & C^{ie}, Société Anonyme
 AARAU

Cérésite

Brevetée
s. g. d. g.

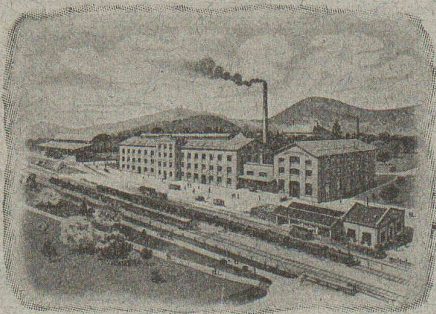
Hydrofuge incomparable ren-
 dant le mortier rigoureusement
 imperméable.

Représentants généraux pour la Suisse

HORN & SCHAETTI

à HORGEN 428.

Téléphone 83.



LAUSEN (Bâle Campagne).

Nos nouvelles installations de fabrique
 sont à présent en pleine activité. Nous
 sommes par conséquent en état de pourvoir à
 toutes les exigences aussi bien au point de
 vue de la qualité que de la quantité.

Fabrique de produits réfractaires S. A.

LAUSEN, BALE CAMPAGNE Bl 510 g

Exposition nationale suisse, Berne 1914 : MÉDAILLE D'OR

LIBRAIRIE F. ROUGE & C^{ie}

LAUSANNE 6, Rue Haldimand, 6 LAUSANNE

Ouvrages sur le béton armé

BRAIVE J. — **Aide-mémoire de l'ingénieur-con-**
structeur de béton armé. In-8°, avec figures.
Relié Fr. 15.—

KERSTEN C. — **La construction en béton armé.**
Guide théorique et pratique. 2 volumes In-8° :

1^{re} partie: *Calcul et exécution des formes élémentaires.* Fr. 6.—

2^{me} partie: *Applications à la construction en élévation et
sous-sol.* Fr. 9.—

MAGNY A. V. — **La construction en béton armé.**
Théorie et pratique. In-8°, avec figures et planches dans le
texte. Relié Fr. 20.—

NIVET A. — **Calcul du béton armé,** avec barèmes pour
déterminer les dimensions. In-8°. Relié Fr. 9.—

MORSCH E. — **Le béton armé.** Etude théorique et prati-
que, généralités, théorie et applications du béton armé.
Gr. In-8°, avec 350 figures. Relié Fr. 20.—

VAUBOURG H. — **Guide pratique du constructeur
en ciment armé.** Gr. In-8°, avec figures. Relié Fr. 10.—

BERTHE R.-F. — **Abaques pour le calcul instantané
des poutres et dalles en béton armé soumises à
la flexion,** contenant :

1^o Tableau, à quadruple entrée, représentant, pour les sec-
tions rectangulaires, la relation entre la hauteur, la lar-
geur, la section de fer et le moment fléchissant (d'après
les formules établies par L. COSYN).

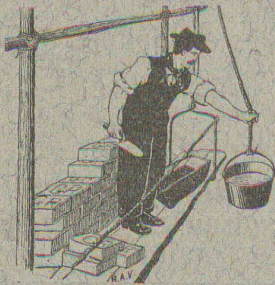
2^o Tableau, à quintuple entrée, représentant, pour les sections
en T, la relation entre la hauteur, la largeur de la semelle,
l'épaisseur de la semelle, la section de fer et le moment
fléchissant (d'après les formules de L. COSYN). Fr. 3.—

COSYN L. — **Traité pratique des constructions en
béton armé.** Ouvrage établissant des formules simples
et donnant des renseignements pratiques pour l'étude des
constructions en béton armé. In-8°, avec 131 figures.
Relié Fr. 10.—

PARQUETERIE D'AIGLE (Fondée en 1855)

Milan 1906 DIPLOME D'HONNEUR avec MÉDAILLE D'OR
GRAND PRIX
Exposition Internationale Lyon 1914
MÉDAILLE D'OR
Exposition Nationale Berne 1914.

Représentée: à Lausanne par M. J. MERLE, Maupas, 13,
à Montreux par M. Alb. CHENEVAL, rue du Théâtre,
à Genève par M. Claude MERLE, rue des Sources, 9

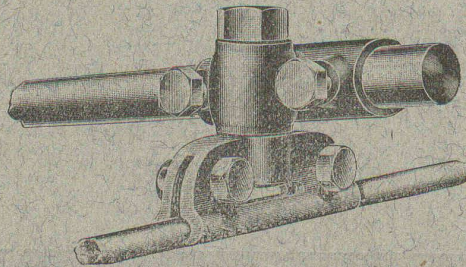


Gétaz, Romang, Ecoffey S.A. Lausanne, Vevey, Genève Montreux, Châtel St Denis

MATÉRIAUX DE CONSTRUCTION

Fabriques de Tuyaux en ciment et de Carrelages
Briques en ciment et silico-calcaires
Carrelages céramiques - Faïences pour revêtements
ARTICLES SANITAIRES

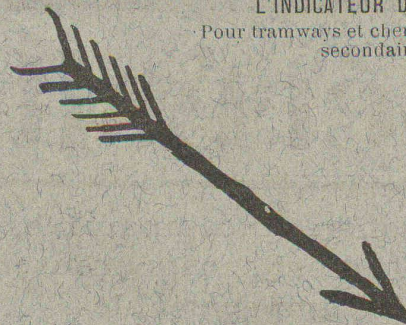
Fonderie & Robinetterie de Lyss



Serre-fils pour lignes aériennes

L'INDICATEUR DE VITESSE

Pour tramways et chemins de fer électriques
secondaires.



TEL



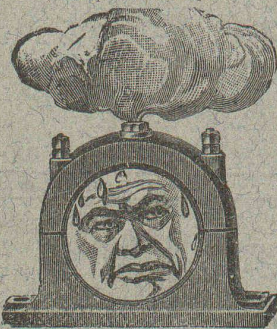
Sté Ame HASLER
BERNE

Fabrique d'ingrédients pour la trempe

FONDÉE EN 1886

Télégramme: Brun Wædenswil —o— TÉLÉPHONE N° 102

Marque de fabrique



Palier chauffant

Ed. BRUN, Wædenswil (Zurich)

Première fabrique spéciale de matériaux pour la
trempe et la soudure, de graisse et huile
réfrigérantes, etc.

GRAISSE ET HUILE RÉFRIGÉRANTES "BRUN"

Graisse et huile réfrigérantes pour paliers, permettant de
remettre des paliers chauffés en un délai très court à leur
état normal. Refroidit les paliers chauds et les empêche de
se chauffer, en nettoyant en même temps les coussinets de
toute impropreté pendant la marche.



Se recommande pour la mise en
marche de nouvelles machines.



Economie de temps, de force, de charbon
et d'argent.

Marque de fabrique



Palier refroidi pendant la marche au moyen de la
graisse ou de l'huile réfrigérante Brun.

PRODUCTION JOURNALIÈRE 15.000 kg.

EXPORTATION

Fabrique de Chauffage Central et Poèlerie Moderne

C. SAMBUC FILS, ing.

LAUSANNE

Chauffages centraux.

Cuisines complètes pour Hôtels et Pensions

Fours de Boulangers et Pâtisseries

BUANDERIES ——— BAINS ——— SÉCHOIRS

Premières installations de chauffage central par circulation d'air forcée :

Grands magasins Innovation

Dépôt des tramways, à Lausanne

Exposition internationale Milan 1906: Diplôme d'honneur et Médaille d'or.

