

Zeitschrift: Bulletin technique de la Suisse romande
Band: 42 (1916)
Heft: 5

Werbung

Nutzungsbedingungen

Die ETH-Bibliothek ist die Anbieterin der digitalisierten Zeitschriften. Sie besitzt keine Urheberrechte an den Zeitschriften und ist nicht verantwortlich für deren Inhalte. Die Rechte liegen in der Regel bei den Herausgebern beziehungsweise den externen Rechteinhabern. [Siehe Rechtliche Hinweise.](#)

Conditions d'utilisation

L'ETH Library est le fournisseur des revues numérisées. Elle ne détient aucun droit d'auteur sur les revues et n'est pas responsable de leur contenu. En règle générale, les droits sont détenus par les éditeurs ou les détenteurs de droits externes. [Voir Informations légales.](#)

Terms of use

The ETH Library is the provider of the digitised journals. It does not own any copyrights to the journals and is not responsible for their content. The rights usually lie with the publishers or the external rights holders. [See Legal notice.](#)

Download PDF: 04.05.2025

ETH-Bibliothek Zürich, E-Periodica, <https://www.e-periodica.ch>

Brevet à exploiter.

Les propriétaires du brevet suisse Vikers Sons & Maxim Ltd N° 4695 du 1^{er} avril 1909 pour: « Mécanisme adducteur de cartouches de canon Maxim » désirent entrer en relation avec des fabricants suisses, en vue de la fabrication de l'article breveté, et seraient disposés à céder des licences d'exploitation ou à vendre leur brevet.

Prière d'adresser les offres ou propositions à M. E. Imer-Schneider, ingénieur-conseil, 8 B^d James-Fazy, à Genève, qui les transmettra à qui de droit.

Brevet à exploiter.

Les propriétaires du brevet suisse Lakhovsky N° 65565 du 27 mars 1913 pour: « Règle pour mesurer le dévers d'une voie de chemin de fer » désirent entrer en relation avec des fabricants suisses, en vue de la fabrication de l'article breveté, et seraient disposés à céder des licences d'exploitation ou à vendre leur brevet.

Prière d'adresser les offres ou propositions à M. E. Imer-Schneider, ingénieur-conseil, 8 B^d James-Fazy, à Genève, qui les transmettra à qui de droit.

Brevet à exploiter.

Les propriétaires du Brevet Suisse automatic Printing Machines Ltd., N° 56614 du 12 avril 1911, pour « Mécanisme de fourniture des feuilles pour presses à imprimer et autres machines employant du papier » désirent entrer en relation avec des fabricants suisses, en vue de la fabrication de l'article breveté et seraient disposés à céder des licences d'exploitation ou à vendre leur brevet. Prière d'adresser les offres ou propositions à M. E. Imer-Schneider, ingénieur-conseil, 8, Boulevard James-Fazy, à Genève, qui les transmettra à qui de droit.

Atelier de constructions métalliques cherche

Ingénieur

bien au courant des constructions métalliques (projet et exécution), capable de diriger important atelier. Adresser offres sous R 712 X, à la Société Anonyme Suisse de Publicité Haasenstein & Vogler, à Genève.

BUREAU INTERNATIONAL DE BREVETS D'INVENTION
GENÈVE SUISSE
E. IMER-SCHNEIDER
 INGÉNIEUR-CONSEIL

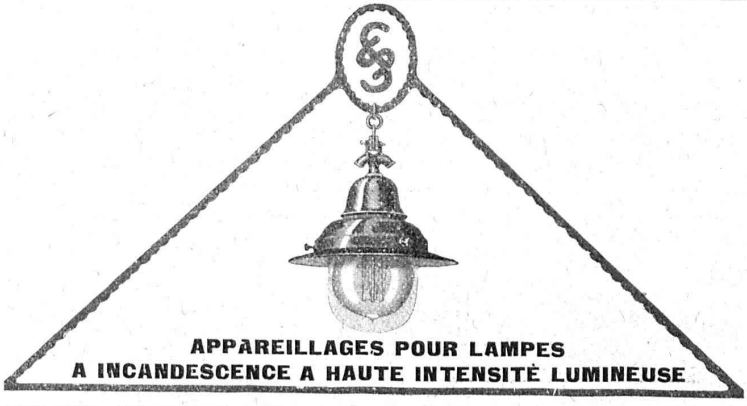
Le Département des Travaux Publics du Canton de Genève

met en adjudication les travaux de fondation des piles principales du Pont « Butin ». On peut prendre connaissance du cahier des charges et des plans au bureau du dit Département 6, rue de l'Hôtel-de-Ville, 3^{me} étage, tous les jours ouvrables, de 10 heures à midi.

Les soumissions, sous pli cacheté et sur papier timbré, devront lui parvenir au plus tard le samedi 8 avril 1916, avant 11 heures du matin.

Elles seront ouvertes publiquement le même jour à 11 1/4 h.

Le Conseiller d'Etat
chargé du Département des Travaux Publics :
J. MUSSARD,



APPAREILLAGES POUR LAMPES
 A INCANDESCENCE A HAUTE INTENSITÉ LUMINEUSE

SIEMENS-SCHUCKERTWERKE

SUCCURSALE ZURICH Löwenstr. 55

CABLES

L'Union des funiculaires suisses offre à vendre des câbles usagés de différents diamètres et longueurs, à des conditions très favorables. Liste à disposition.

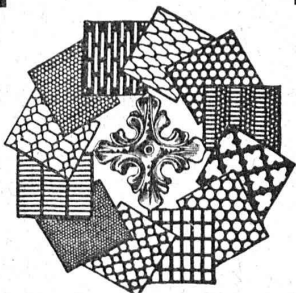
S'adresser à la C^{ie} Lausanne-Ouchy, à Lausanne. II 11266 L.

ÉLECTRICITÉ Jules CAUDERAY

Maison fondée en 1866

R. d'Etraz 28, LAUSANNE, Tél. 1063

Tôles perforées



H. HEER & Co
OLTEN 7381



L'ÉCOLE LÉMANIA
 LAUSANNE
 prépare vite et très bien pour
POLYTECHNICUM
 Ecole des Beaux-Arts Paris
 Ecolespéciale d'architecture Paris

Librairie F. Rouge & C^{ie}

Rue Haldimand, 6 :: LAUSANNE

Organisation des Usines

CARPENTER C.-U. — **Comment organiser les usines et entreprises pour réaliser des bénéfices.**

Cart. Fr. 7.50

MAYER A. — **Organisation et direction des usines.**

Guide pratique pour l'organisation et la direction des fabriques de machines et industries semblables, ainsi que pour le calcul de prix de revient et le décompte de la paye. Fr. 7.50

TAYLOR F.-W. — **Principes d'organisation scientifique des usines.**

— **La direction des ateliers.** Etude suivie d'un mémoire sur l'emploi des courroies et d'une note sur l'utilisation des ingénieurs diplômés. Fr. 6.—

SIMONET J. — **Etude sur l'organisation rationnelle des usines.**

Règles générales. Services techniques. Magasins. Fabrication. Service commercial. Comptabilité. Fr. 7.50

RIETSCHEL H. — **Traité théorique et pratique de chauffage et de ventilation.**

Guide pour le calcul et l'établissement des projets et installations de chauffage et de ventilation, à l'usage des ingénieurs, constructeurs, architectes, entrepreneurs, etc., 2 vol., in-8°, cart. Fr. 30.—

BETHMANN H. — **Les appareils de levage.**

Manuel théorique et pratique pour l'étude et la construction. Fr. 35.—

ASPHALTE-EMULSION, Société Anonyme

Rämistr., 5, ZURICH -- Téléphone 4674

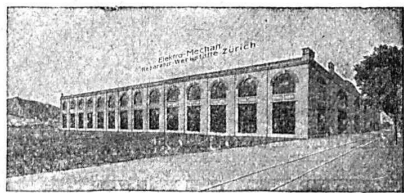
ISOLATIONS pour constructions au-dessus et au-dessous du sol contre l'eau, la température et le bruit.

Toitures plates pour fabriques, terrasses, etc. — Planchers sans jointures.

ASPHALTES ET PRODUITS GOUDRON — Emulsion d'asphalte B C₄ sert à la préparation de mortiers imperméables — Emulsion d'asphalte B₄ sert comme peinture imperméable.

Toile isolatrice « MAMMOUTH » pour isolation de ponts, terrasses, etc. Z a 1265 g

PRIX-COURANTS PROSPECTUS RÉFÉRENCES



ATELIERS ÉLECTRO-MÉCANIQUES DE RÉPARATIONS ET CONSTRUCTIONS

Burkhard & Hiltbold

Hardturmstrasse, 121, ZURICH 5. Ateliers « Orion ».

Téléphone: Bureaux 8355, domicile 8338. — Adresse télégraphique: Electromechan, Zürich.

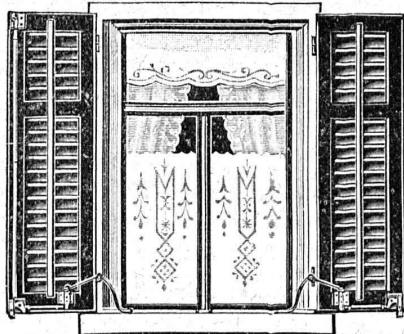
Réparation, Enroulement, Bobinages, Mise au point,

Livraison, Achat, Vente, Echange et Location

de Moteurs et Machines électriques, Transformateurs, etc.

TOURNE-VOLETS "UNIVERSEL,"

BREVET + N° 56511 D. R. P. N° 244,340



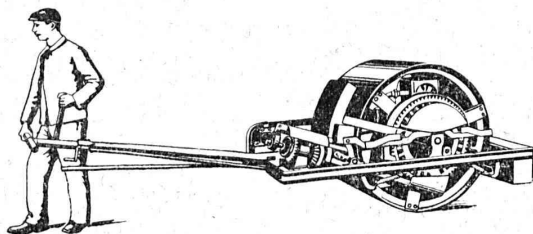
Exposition Nationale Suisse 1914: MÉDAILLE D'OR
Exposition Internationale pour le bâtiment 1913, à Leipzig
MÉDAILLE D'ARGENT

pour manœuvrer les volets à fenêtres fermées. Z a 1067 g

H. HESS, Pilgersteg-Ruti (Zurich)

U. AMMANN, Ateliers de constructions

LANGENTHAL (Suisse)



Spécialité de MACHINES POUR LA CONSTRUCTION DE ROUTES

Concasseurs et moulins,
Défonceuses,
Collecteurs pour boue,
Goudronneuses,
Rouleaux pour routes et trottoirs.
Élévateurs, Monte-charges, Transmissions

Société Suisse pour la Construction de Locomotives et de Machines WINTERTHUR

fournit à part des locomotives de tous genres les spécialités suivantes :

Chaudronnerie : Chaudières pour bateaux.

Chaudières fixes de tous systèmes.

Sécheurs à vapeur et surchauffeurs.

Foyers automatiques. - Foyers à gaz et à huile.

Epurateurs et réchauffeurs d'eau d'alimentation.

Tuyauteries.

Réservoirs.

Chaudières à cuire, à blanchir et à imprégner.

Moteurs, etc.: Moteurs à gaz, à huile lourde et à essence.

Moteurs Diesel.

Installations de gaz pour chauffages industriels.

Compresseurs rotatifs et Pompes à vide.

LOCATION DE LOCOMOBILES, MACHINES MI-FIXES ET CHAUDIÈRES

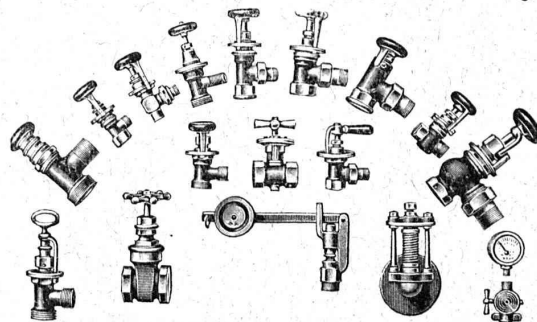
Réparations de tous genres

G. Rüttimann, Zürich 3

Téléphone 17.49

- :: Construction de lignes primaires ::
- Equipement de cabines de transformation
- Etablissement de réseaux de distribution
- Construction de lignes à faible courant
- :: Reconstruction de réseaux :: ::

Fonderie et Robinetterie de Lyss



Spécialité: Robinetterie pour chauffages centraux



La nouvelle lampe à fil étiré

Siemens-Schuckertwerke · Zweigbureau Zürich.



Henri Brändli, Horgen

Fabrique de carton bitumé, ciment ligneux.

Asphaltages en tous genres

pour Travaux publics, Bâtiments, Chemins de fer, Ponts, Chaussées, etc.

Parquet sur asphalte.

Carrelage de bois mis en asphalte

Meilleures références.

Télégr. Henri Brändli.

Service soigné

Téléphone N° 38

BREVETS D'INVENTION
 MARQUES DE FABRIQUE - DESSINS - MODELES.
 OFFICE GÉNÉRAL FONDÉ EN 1888 LA CHAUX-DE-FONDS.
MATHEY-DORET Ing^r Conseil

EMBRAYAGE BENN

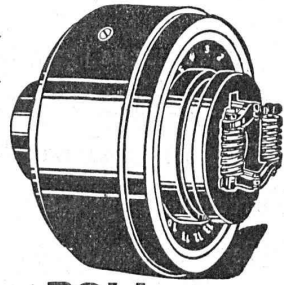
PROTÉGÉ DANS TOUS LES PAYS INDUSTRIELS par 29 BREVETS et de NOMBREUSES MARQUES DÉPOSÉES

L'Embrayage à friction, système *Benn*, a fait ses preuves dans des conditions de marche les plus difficiles

C'est par un *Embrayage Benn* qu'est commandé le propulseur du nouveau brise-glace-russe « *Pierre-le-Grand* ».

La garantie imposée était que l'embrayage devait glisser quand le couple de torsion correspondrait à 3.100 chevaux-vapeur, ceci dans le but d'éviter que des ruptures se produisent si l'hélice venait à rencontrer de gros blocs de glace.

De tous les nombreux système proposés, c'est l'*Embrayage Benn* qui fut choisi parce que, seul, il est capable de remplir cette condition.



Société des USINES de LOUIS de ROLL
Succursale : USINES DE CLUS (Canton de Soleure)

ATELIERS de CONSTRUCTIONS MÉCANIQUES

de VEVEY

(Suisse)

**TURBINES et
REGULATEURS**

**Fonderie de FER
et de BRONZE**

Monte-Charges de t^s systèmes

PONTS et

Compresseurs.

Presses hydrauliques.

ENGINS DE LEVAGE

Grues, ponts et plaques
tournantes.

CHARIOTS TRANSBORDEURS

BRANCHEMENTS et
CROISEMENTS

— Charpentes métalliques. —

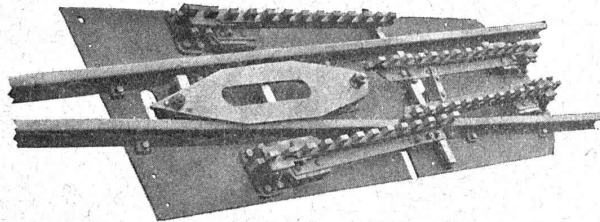
RÉSERVOIRS et CHAUDIÈRES

GAZOMÈTRES

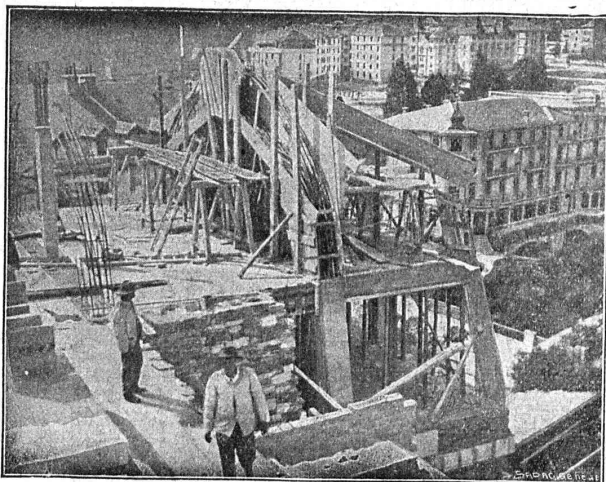
TUYAUX

BARRAGES et ÉCLUSES

DEVIS de toutes MACHINES
sur demande.



Crocodile



A. Paris & L. Berthod, ingénieurs.

Bureau central d'études : LAUSANNE, Rue de Bourg, 17.

BÉTON ARMÉ, F. Brazzola.

475

ASCENSEURS STIGLER

Les plus répandus du monde

E. GAILLARD

ingénieur

Avenue des Alpes

LAUSANNE

Réparations

Transformations

Entretien

Toutes fournitures

Téléphone 1-30