

Zeitschrift: Bulletin technique de la Suisse romande
Band: 43 (1917)
Heft: 15

Werbung

Nutzungsbedingungen

Die ETH-Bibliothek ist die Anbieterin der digitalisierten Zeitschriften. Sie besitzt keine Urheberrechte an den Zeitschriften und ist nicht verantwortlich für deren Inhalte. Die Rechte liegen in der Regel bei den Herausgebern beziehungsweise den externen Rechteinhabern. [Siehe Rechtliche Hinweise.](#)

Conditions d'utilisation

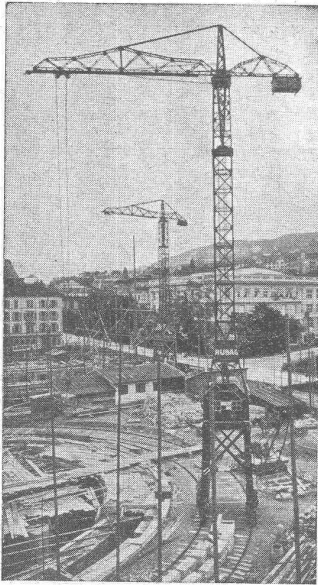
L'ETH Library est le fournisseur des revues numérisées. Elle ne détient aucun droit d'auteur sur les revues et n'est pas responsable de leur contenu. En règle générale, les droits sont détenus par les éditeurs ou les détenteurs de droits externes. [Voir Informations légales.](#)

Terms of use

The ETH Library is the provider of the digitised journals. It does not own any copyrights to the journals and is not responsible for their content. The rights usually lie with the publishers or the external rights holders. [See Legal notice.](#)

Download PDF: 14.03.2025

ETH-Bibliothek Zürich, E-Periodica, <https://www.e-periodica.ch>



MATÉRIEL ROULANT

et
Machines d'Entreprises

S. A.

R·U·B·A·G

Seidengasse, 16
ZURICH

Métaux antifrictions

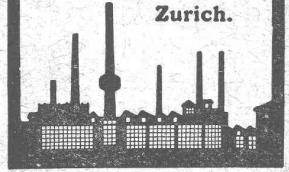
Soudures d'étain

Métaux purs

Articles techniques

Vestit Metal S.A.

Zurich.



(P 2-626-Z)

Offres d'exploitation de Brevets d'invention

E. IMER-SCHNEIDER INGÉNIEUR CONSEIL GENÈVE

Les propriétaires des brevets suisses suivants désirent entrer en relations avec des fabricants suisses, en vue de la fabrication des articles brevetés et seraient disposés à céder des licences d'exploitation ou à vendre leurs brevets :

N° 71041, du 7 septembre 1914. **Franz Schimmel**, et la **Société d'Exploitation des Brevets F. Schimmel**, pour : Procédé et dispositifs pour la justification automatique des lignes de caractères.

N° 74454, du 19 juin 1916. **Guillaume Schneider**, pour : Appareil mécanique à tamiser.

N° 58351, du 1^{er} août 1910. **Stromeyer Brake Shoe Co.**, pour : Sabot de frein.

N° 62381, du 6 septembre 1912. **Vickers Limited**, pour : Mécanisme adducteur de cartouches pour armes à feu automatiques.

Prière d'adresser les offres ou propositions à **M. E. Imer-Schneider**, ingénieur-conseil, 8 Boul. James Fazy, à Genève, qui les transmettra à qui de droit.



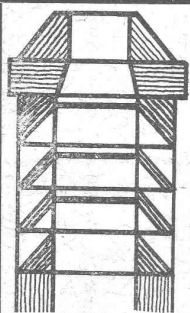
L'ÉCOLE LÉMANIA
LAUSANNE

prépare vite et très bien pour

POLYTECHNICUM

Ecole des Beaux-Arts, Paris

Ecole spéciale d'Architecture, Paris



Chapeau de Cheminée „RECORD”

le plus simple, le meilleur marché et le meilleur aspirateur de fumée.

Avec ouvertures de 20×20 Fr. 12

avec ouvertures de 25×25 Fr. 15

Autres dimensions selon entente.

HERM. DIETSCHY (Za 8816)

„Platanen Hof” Frick (Argovie)

P. S. Insertion dans le *Schweizer. Baublatt* prohibée par la concurrence.

Jeune Technicien - Constructeur

5 ans de pratique au bureau, actuellement dans le semestre au diplôme à Berthoud, désire place pour le 15 septembre dans bureau d'architecture ou éventuellement d'entreprise en bâtiments.

Adresser offres sous P-568-R, *Publicitas S. A., Berthoud.*

Le Bureau technique J. Werner

PULLY (Vaud) H-2548-L

se recommande pour l'élaboration de **calculs et plans de montages** pour chauffages, préparations d'eau chaude, ventilations et séchoirs. Travail consciencieux à bas prix.

INGÉNIEUR DIPLOMÉ

serbe, 30 ans, connaissances spéciales du béton armé et constructions d'usines et installations hydrauliques cherche engagement comme *volontaire* dans bonne maison en Suisse ou en France.

Adresser offres sous B. 3413 L. *Publicitas S. A., Lausanne.*

INGÉNIEUR - MÉCANICIEN diplômé et assistant

Ecole Polytechnique fédér., Suisse, 25 ans, connaissant allemand, français, anglais; un an pratique usine; libéré service milit., cherche place dans usine const. machines Suisse romande. Ecire W. Gengenbach, ing. *Hattenstrasse, g, Zurich.* 8836

G. RUTTIMANN :: LAUSANNE

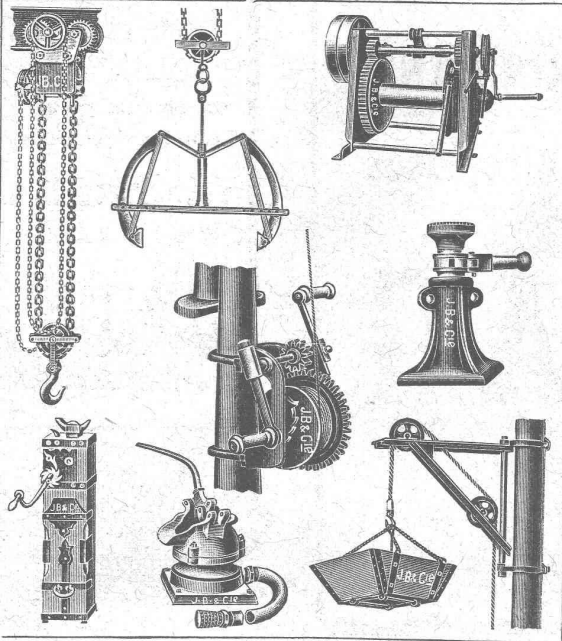
ENTREPRISES ÉLECTRIQUES



TÉLÉPHONE 3322

Maison spéciale pour la construction de

Réseaux électriques aériens



J. BRUN et C^o, NEBIKON
(Lucerne)

FABRIQUE DE MACHINES

Fabriquent
et
Livrent promptement

Tous appareils de levage et machines
pour entreprises de construction !
tels que

PALANS à main ou électriques !

CHARIOTS avec palan combiné électriques !

BÉTONNEUSES, nouveau système approuvé !

TREUILS de 500-2500 kg. de force !

POMPES à membrane !

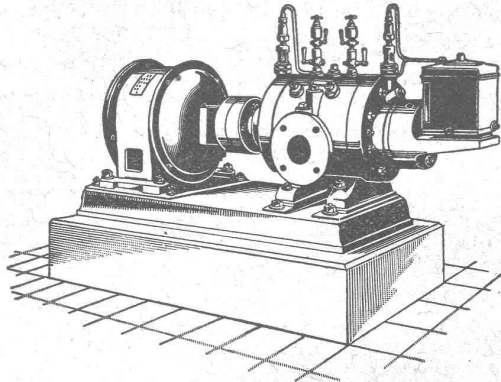
CRICS de 1500 à 15000 kg.

à des prix sans concurrence.

Société Suisse pour la Construction de Locomotives et de Machines, Winterthur

Compresseurs rotatifs et Pompes à vide «Winterthur»

pour pressions jusqu'à 8 atmosphères et vide jusqu'à 99 %



Couplage direct avec électromoteurs ou commande par courroie.

Allure douce, pas de trépidations.

Pas de soupapes ou autres organes de distribution.

Usure des plus minime par suite de notre dispositif breveté d'anneaux équilibreur.

Grande sûreté de marche et entretien minime.

Encombrement, poids et fondations des plus réduits,

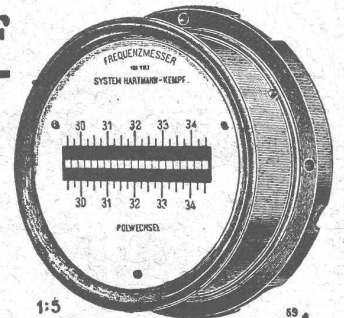
l'appareil pouvant ainsi être installé partout et être rendu facilement transportable.

Prix d'achat et frais de montage modérés.

Prospectus et Devis sur demande.

FRÉQUENCÉMÈTRES d'après **HARTMANN-KEMPF**

modèles pour tableaux de
distribution ou transportables.

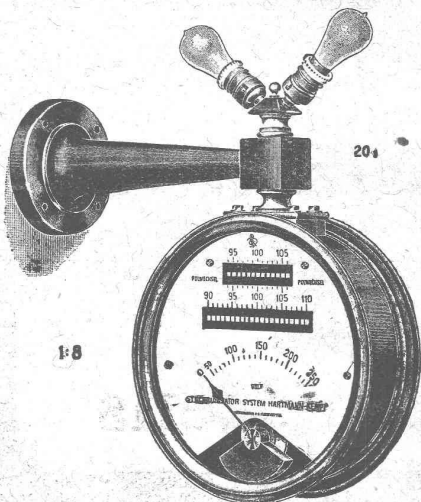


INSTRUMENTS COMPLETS

pour la mise-en-parallèle

des alternateurs et des moteurs synchrones.

Voir Helios 1910 N° 51 et 52.



HARTMANN & BRAUN
A.G. FRANKFURT A.M.

Représentant général pour la Suisse :
Camille BAUER, Bâle
Dornacherstrasse 18

■ **CALCULS DE STABILITÉ** ■
 Projets - Devis - Mise en soumission - Surveillance - Expertise
BÉTON ARMÉ et CONSTRUCTIONS DIVERSES

A. PARIS, Ingénieur-Conseil indépendant
 des brevets et des entreprises
 Avenue Jomini :: LAUSANNE :: Téléph. 46.92



Demander prospectus.

CLICHÉS SADAG

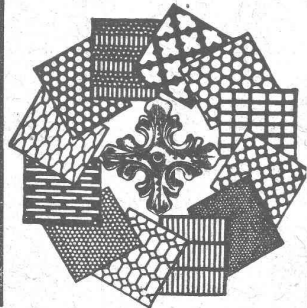
GENÈVE (Sécheron)
 BELLEGARDE (Ain)

Autotypie - Zincgravure
 Chromotypographie - -
 - - - - Héliogravure

Manufacture de Papiers
STOUKY, BAUMGARTNER & C^e
 LAUSANNE et RENENS

Spécialité de Papiers
 utilisés dans l'Industrie du Bâtiment

Tôles perforées



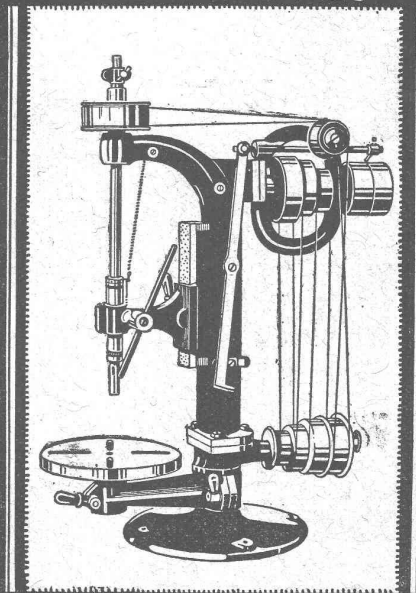
H. HEER & C^o
 OLTEN 7341

ÉLECTRICITÉ
Jules CAUDERAY

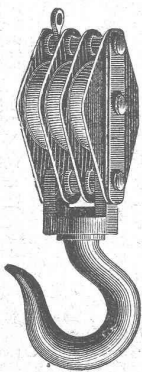
Maison fondée en 1866

Rue d'Etraz, 28- LAUSANNE
 Téléphone 10.63

MACHINES À PERCER SENSITIVES



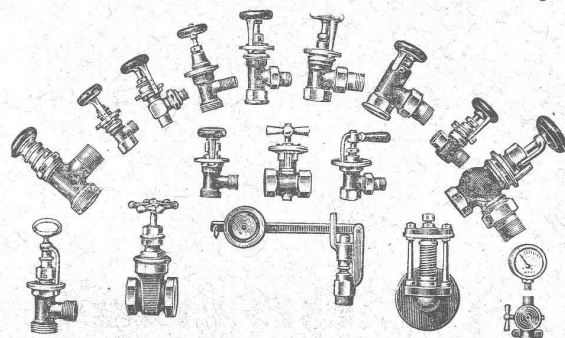
ATELIERS DE CONSTRUCTION
SCHWEITER-S.A.
 HORGEN-SUISSE



Palans, treuils, moufles
 Chaînes et Cordages

Max Schmidt & C^{ie}
 LAUSANNE

Fonderie et Robinetterie de Lyss



Spécialité : Robinetterie pour chauffages centraux

Articles chimico-techniques

SIKA pour imperméabilisation absolue de ciment, crépi, béton, etc., résiste à une pression de plus de 6 atm. = 60 m.

Prospectus et références de premier ordre sur demande.

Très appréciés depuis de nombreuses années.

Si on le désire, nous exécutons nous-mêmes les travaux ou nous fournissons du personnel expérimenté avec **garantie**.

BONS REPRÉSENTANTS DEMANDÉS

Purigo

pour le nettoyage et le durcissement de toutes sortes de pierres naturelles et artificielles, etc. Préserve contre les plus forts réactifs acides.

Konservado

coloré et incolore, inodore, pour la conservation, la prise de crépi (façades) et l'imprégnation de toutes espèces de pierres. Empêche les inflorescences de salpêtre.



Igas- mastic et enduit.

Insurpassable pour mastiquer les parquets et pour tous masticages. - Résiste aux acides. - Durcit à l'air.

Environ 10,000 m² posés, le meilleur marché, le plus simple, universellement apprécié.



Tout emplacement situé sous l'eau est rendu imperméable par l'emploi du Sika rapide.

Fabrication et vente: Kasp. Winkler & C^e, Zurich V.

Télégrammes: SIKA
 Téléphone 7462

MACHINES - OUTILS

en tous genres pour l'usinage des métaux
Exécution soignée.

Spécialités :



Perceuses sensibles à grande vitesse

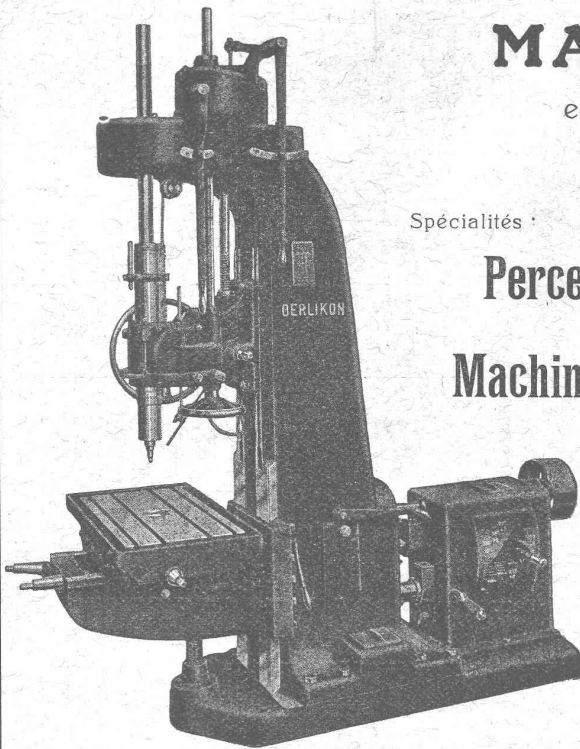
(roulements à billes)

Machines à percer radiales universelles

Machines à percer et aléser

Machines à percer rapides

Tours de précision à grand débit



TÉLÉ GRAPHE OUTIL OERLIKON
PHONES 7245, 6744 ZURICH

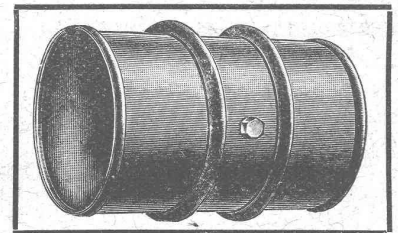
2

Société Suisse de Machines Outils Oerlikon

Fûts en fer forgé

de tout genre et dans toute exécution (noirs, galvanisés, etc.) servant au transport de pétrole, d'huile, de benzine, de glycérine, d'alcool, d'esprit de sel-amoniaque, etc.

Nos fûts sont pourvus aux deux extrémités de cercles de renforcement massifs ou façonnés et de cercles de roulage creux qui, à solidité égale, permettent une diminution de poids et par conséquent une économie de frais de transport assez considérable.

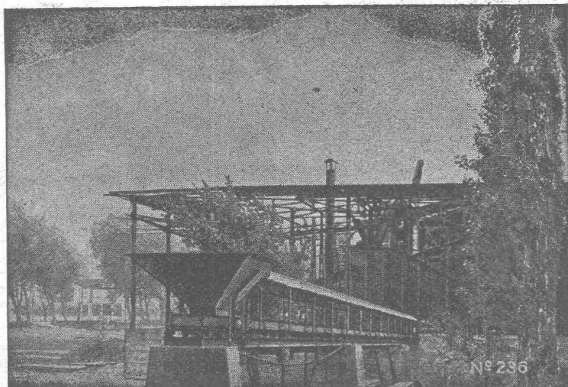


Bidons en fer

soudés à l'autogène
d'une contenance de 25 à 100 litres.

Mannesmannröhren-Werke, Düsseldorf

Représentant pour la Suisse: Ernest DEFFNER, Ingénieur, ZURICH VI, Frohburgstrasse, 54.



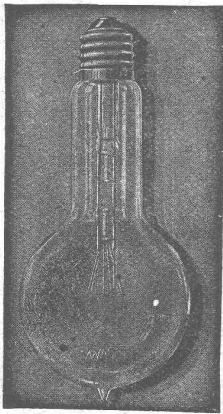
Voie de transport à charbon.

**:: Spécialité d'installations de Concassage ::
transport, triage et remplissage automatiques**

pour usines à carbure, produits chimiques électro-métallurgiques, fabriques de chaux et ciment, fonderies, exploitations houillères, carrières de sable, etc.

Installations de transport en masses
pour toutes matières et toutes industries.

**Ateliers de Construction
Daverio, Henrici & C^{ie} S.A.
ZURICH**



LAMPES

à filament étiré

1 Watt et 1/2 Watt

Fabrication exclusivement suisse

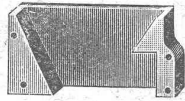
LUMIÈRE S.A.

ZOUG (Suisse)

USINE à GOLDAU

Fabriques de Cartons Presspan et de Matières isolantes pour l'Electricité,
ci-
devant **H. Weidmann S. A., Rapperswil (St-Gall)**

Cartons comprimés lustrés isolants PRESSPAN en feuilles de toute épaisseur depuis 0,1 mm.,
rouleaux et bandes continus de 0,1 à 1 mm.



Carton verni, micaé. — MICANITE en planches, duré et flexible.

Toile-micanite. — Papier-micanite. — Toile et papier huilés et vernis.

Rubans isolants. — Papiers japonais. — Carton et papier d'amiante.

Carcasses de bobines en AMIANTE VULCANISÉ, pour dynamos, moteurs,

appareils, etc. — **Ciment amiante** en plaques et pièces découpées, diaphragmes,

isolants divers. — Boîtes protectrices en **AMIANITE** pour interrup-

teurs et coupe-circuit. — Manettes et pièces moulées en **CORNITE** et en

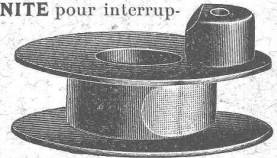
BAKELITE — Tubes de transformateurs, tubes et rainures pour machi-

nes, dynamo en Micanite et en Cartogène. — Poulies de friction. — Perles

isolantes. — Fibre vulcanisée. — Leatheroid. — Vitrite. — Pièces moulées

isolantes pour Magnetos. Isolants pour tramways, fours électriques, etc.

(1)



MÉDAILLE d'OR
BERNE :: 1914



Henri Brändli, Horgen

Fabrique de carton bitumé, ciment ligneux.

Asphaltages en tous genres

pour Travaux publics, Bâtiments, Chemins de fer, Ponts, Chaussées, etc.

Parquet sur asphalte.

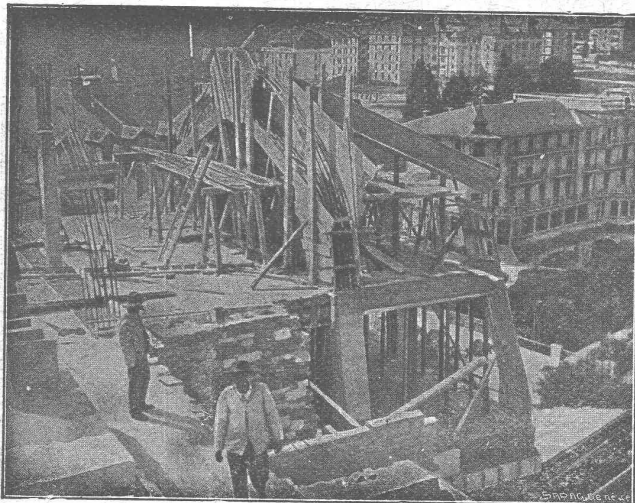
Carrelage de bois mis en asphalte.

Meilleures références.

Télégr. Henri Brändli.

Service soigné.

Téléphone : 38.



A. PARIS & L. BERTHOD, INGÉNIEURS

L. BERTHOD SUCESSEUR

17, RUE DE BOURG LAUSANNE RUE DE BOURG, 17

BÉTON ARMÉ F. Brazzola
ENTREPRISES GÉNÉRALES

Assurez-vous tous

contre les accidents

à la

MUTUELLE VAUDOISE

Galleries du Commerce, LAUSANNE

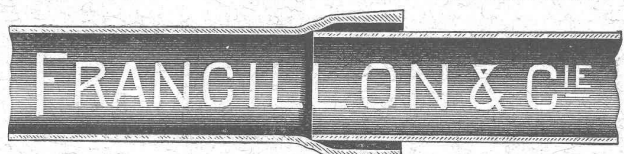
Durée de l'engagement :

UN AN SEULEMENT

Les bénéfices réalisés reviennent en totalité aux sociétaires.

312 000 francs rétrocédés en 1916.

TUYAUX FONTE DE CHOINDEZ



Lausanne.

Tubes acier à emboîtement

Baumann, Kœlliker & Co

ZURICH 2

Appareils d'éclairage électriques.

Travaux artistiques en bronze

et fer forgé.

EMBRAYAGE BENN

Protégé dans tous les pays industriels par 29 brevets et de nombreuses marques déposées.

L'Embrayage Benn est le premier embrayage à friction où l'on ait produit l'entraînement par deux anneaux de friction.

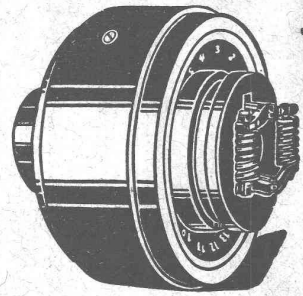
Tous les autres embrayages à deux anneaux de friction ne sont que des imitations de l'Embrayage Benn.

Parce que les parties essentielles de l'Embrayage Benn sont protégées par de nombreux brevets, les imitations ne peuvent rivaliser avec lui.

L'Embrayage Benn laisse loin derrière lui tous les autres embrayages à friction, tant par sa progressivité que par sa longue durée.

A cause des économies importantes qu'il permet de réaliser dans une usine, l'Embrayage Benn constitue un très bon placement d'argent.

Essayez l'Embrayage Benn pour vous en convaincre.



SOCIÉTÉ DES USINES DE LOUIS DE ROLL

Succursale: USINES DE CLUS (Canton de Soleure).

IMPORTATION DE BOIS

Je veux essayer de faire arriver de l'Amérique, du Japon et de Sibérie, un chargement de voilier de 5000 tonnes environ contenant du

Bois massif et des Plaques croisées

ou panneaux contreplaqués en trois feuilles croisées en long et en travers. Mais le chargement entier est exclusivement destiné à l'usage interne Suisse dans n'importe quel état d'ouvrage et aussi en cas de revente répétée.

Il s'agira de savoir aussi vite que possible d'abord si vous êtes amateur de bois massif, de Pitch pin, Oregon pin, Red wood, Yellow pin, Clear Silver Spruce, de Tulipier, de Cotton wood, de Hickory, de Noyer d'Amérique foncé, de Butternut, de frêne, de chêne, de bois de bouleau d'Amérique et de Sibérie, de Palissandre, de Gayac du Brésil, de Corail-Padouc, de May-Padouc ou d'autres bois massifs américains, ainsi que de panneaux contreplaqués en tulipier ou en bouleau américain, croisés en trois feuilles.

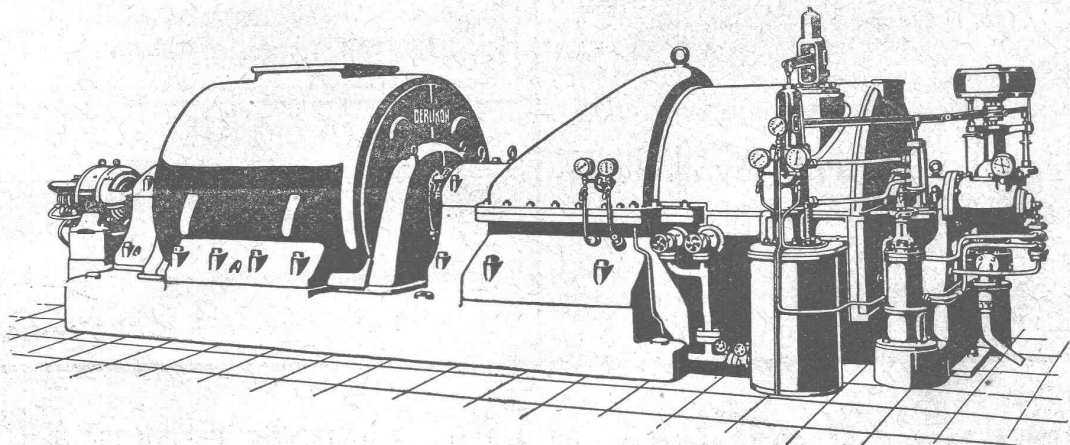
Veillez donc me faire savoir par retour du courrier, de combien de tonnes vous serez acheteur, soit en bois massif ou en bois croisés, avec les mesures et les sortes de bois.

CORPORATION SUISSE POUR L'IMPORTATION DE BOIS

Le Gérant: W. BIKLÉ

Rue Wart, 14, Winterthur.

ATELIERS DE CONSTRUCTION OERLIKON



TURBINES à VAPEUR
TURBO-GÉNÉRATEURS :: SOUFFLERIES