

**Zeitschrift:** Bulletin technique de la Suisse romande  
**Band:** 43 (1917)  
**Heft:** 19

## Werbung

### Nutzungsbedingungen

Die ETH-Bibliothek ist die Anbieterin der digitalisierten Zeitschriften. Sie besitzt keine Urheberrechte an den Zeitschriften und ist nicht verantwortlich für deren Inhalte. Die Rechte liegen in der Regel bei den Herausgebern beziehungsweise den externen Rechteinhabern. [Siehe Rechtliche Hinweise.](#)

### Conditions d'utilisation

L'ETH Library est le fournisseur des revues numérisées. Elle ne détient aucun droit d'auteur sur les revues et n'est pas responsable de leur contenu. En règle générale, les droits sont détenus par les éditeurs ou les détenteurs de droits externes. [Voir Informations légales.](#)

### Terms of use

The ETH Library is the provider of the digitised journals. It does not own any copyrights to the journals and is not responsible for their content. The rights usually lie with the publishers or the external rights holders. [See Legal notice.](#)

**Download PDF:** 14.03.2025

**ETH-Bibliothek Zürich, E-Periodica, <https://www.e-periodica.ch>**

# BULLETIN TECHNIQUE DE LA SUISSE ROMANDE

Organe en langue française de la  
SOCIÉTÉ SUISSE DES INGÉNIEURS ET DES ARCHITECTES

ainsi que de

l'Association des Anciens Elèves  
de l'Ecole d'Ingénieurs de l'Université de Lausanne  
et des  
Groupes Romands de la G. e. P.

## COMITÉ DE RÉDACTION

Président : D<sup>r</sup> P. PICCARD, ingénieur, à Genève.  
Secrétaire : HENRY BAUDIN, architecte, à Genève.

## MEMBRES :

*Fribourg* : MM. F. BROILLET, architecte; J. LEHMANN, ingénieur; R. DE SCHALLER, architecte. — *Vaud* : MM. EPITAUX, architecte; W. GRENIER, ingénieur, professeur honoraire de l'Université de Lausanne; E. JOST, architecte; CH. THEVENAZ, architecte. — *Genève* : MM. E. IMER-SCHNEIDER, ingénieur-conseil; PAUL PICCARD, ingénieur-constructeur. — *Ch. WEIBEL*, architecte. — *Neuchâtel* : MM. ED. ELSKES, ingénieur; A. HOTZ, ingénieur cantonal; F. PRINCE, architecte. — *Valais* : M. F. DE STOCKALPER, ingénieur.

RÉDACTEUR : D<sup>r</sup> H. DEMIERRE, ingénieur, Valentin, 2, Lausanne.

## ABONNEMENTS :

Suisse : 1 an, 10 francs  
Etranger : 12 francs

Pour sociétaires :

Suisse : 1 an, 8 francs  
Etranger : 10 francs

Prix du numéro :  
75 centimes.

Pour les abonnements  
s'adresser à la librairie  
F. Rouge & C<sup>o</sup>, à Lausanne.

## ANNONCES :

30 centimes la ligne  
Rabais pour annonces répétées

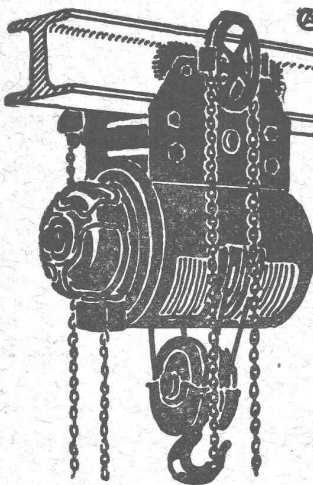
Tarif spécial pour  
fractions de pages

S'adresser exclusivement  
à l'*Indicateur Vaudois*  
(Société Suisse d'Édition)  
Jumelles, 4, Lausanne.

## CONSEIL D'ADMINISTRATION DU BULLETIN TECHNIQUE :

E. IMER-SCHNEIDER, ingénieur-conseil, *président*; J. CHAPPUIS, ingénieur, — A. DOMMER, ingénieur, — H. MEYER, architecte. — F. ROUGE, libraire.

ADMINISTRATION : LIBRAIRIE F. ROUGE & C<sup>o</sup>, 6, RUE HALDIMAND, LAUSANNE



# DÉMAG

## Palans électriques.

L'engin de levage le moins cher.

## DEUTSCHE MASCHINENFABRIK A.G. DUISBURG

FABRIQUE LAUSANNOISE d'APPAREILS de CHAUFFAGE

## G. Weber, constructeur, Lausanne

Maison fondée en 1889

CHAUFFAGES CENTRAUX - VENTILATION

Chauffages par pulsion d'air chaud.

Spécialité soignée d'installation de

Cuisines complètes pour Hôtels, Pensions, etc.

Broches

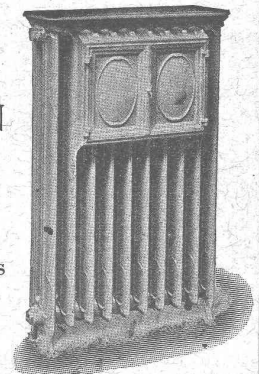
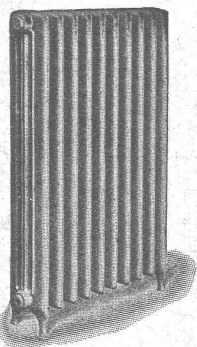
MARMITES A VAPEUR

Grillades

BUANDERIES COMPLÈTES, SIMPLÉS ET A VAPEUR

Références de tout premier ordre.

Exposition Nationale Suisse, Berne 1914, Groupe 20, MÉDAILLE D'OR



# Baumann, Koelliker & Co

ZURICH 2

Appareils d'éclairage électriques.  
Travaux artistiques en bronze  
et fer forgé.

ARBRES DE TRANSMISSION



TRÉFILERIES RÉUNIES S.A., Bienne

Fers et Aciers étirés de précision sur tous



Aciers laminés à froid jusqu'à 300 mm. de largeur  
Feuillard pour emballages, sans scories. 6635

GRAND PRIX : Exposition Nationale Suisse Berne 1914.

## Ascenseurs Stigler

: les plus répandus du monde :

### E. GAILLARD

Ingénieur

Avenue des Alpes

LAUSANNE

Réparations

Transformations

Entretien

Toutes fournitures

TÉLÉPHONE 1-30

Société Anonyme "Union", à Bienne (Suisse)

Première Fabrique Suisse de CHAINES SOUDÉES  
par procédé électrique breveté

CHAINES en TOUS GENRES



pour l'Industrie et l'Agriculture.

CHAINES CALBRÉES et ÉPROUVÉES de la plus haute résistance  
pour Grues et Monte-charges.

N.B. — La chaîne courante n'est vendue que par les marchands de fer.

Appareils à jet de sable

+ Brevets N° 73612, 74768, 74760

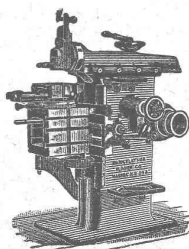
Compresseurs

Installations complètes

pour Fonderies

## Charles Weller & Co

Adr. télégr.: Wellerco Zurich Téléphone : N° 5659



## J. Lambercier & Co, Genève

Fabrique d'Huiles et Graisses industrielles

Spécialité de

### Fournitures pour Usines

Organes de transmissions

Arbres, Paliers, Courroies, Graisseurs, etc.

Machines, Outils américains et autres.

Attestations, Renseignements et Devis franco et gratis sur demande



AVANT

## Emulsion Bitumineuse

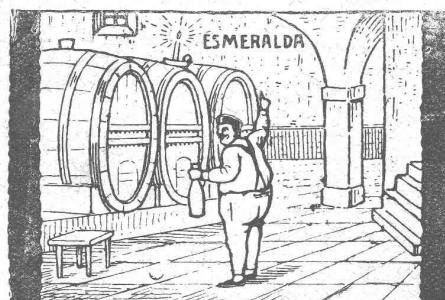
### ESMERALDA

seul produit garantissant un succès  
complet pour l'assèchement des  
CONSTRUCTIONS HUMIDES

### Co VALLANDA

C. Gartenmann & Co

BERNE Téléphone 44-24  
LAUSANNE Téléphone 40-16



APRÈS

La Compagnie VALLANDA se charge, avec garantie donnée par convention, de tous travaux d'isolation contre l'humidité, même par les plus fortes pressions d'eau.



# LANDIS & GYR S.A.

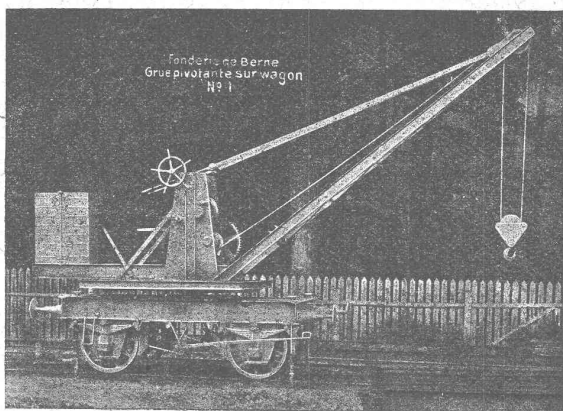
## Z O U G

COMPTEURS D'ÉLECTRICITÉ  
WATTMÈTRES SYSTÈME FERRARIS  
INTERRUPTEURS HORAIRES

### Société des USINES de LOUIS de ROLL

Succursale: FONDERIE DE BERNE, à Berne.

Lettres et Télégrammes: Fonderie de Berne, à Berne. Téléphone: 10.66



**Appareils de levage:** Ponts roulants, grues pivotantes, grues de chargement, etc., pour commande à beas et commande électrique, monte-charges, appareils de levage pour essieux, monte-charges pour charbon pour approvisionner les locomotives.

**Matériel de chemins de fer:** Ponts tournants et chariots transbordeurs pour wagons et locomotives, branchements et croisements pour voies normales et voies étroites, Barrières.

**Chemins de fer de montagne:** Funiculaires complets, avec freins spéciaux (systèmes brevetés), depuis 1898, 87 exécutions.

**Superstructures à crémaillère:** Systèmes: Strub, Abt, Rigenbach, Peter, etc.

**Barrages:** Installations métalliques et mécaniques pour barrages et canaux, grilles, machines pour nettoyer les grilles, treuils.

Renseignements sur des installations faites, références  
Projets et Devis sont à disposition.

### SOCIÉTÉ GENEVOISE D'INSTRUMENTS DE PHYSIQUE

5, Rue Gourgas - GENÈVE - Rue Gourgas, 5

Machines à froid et à glace  
Compteurs d'électricité

Instruments pour GÉOMÈTRES - Appareils scientifiques  
Catalogues franco sur demande.

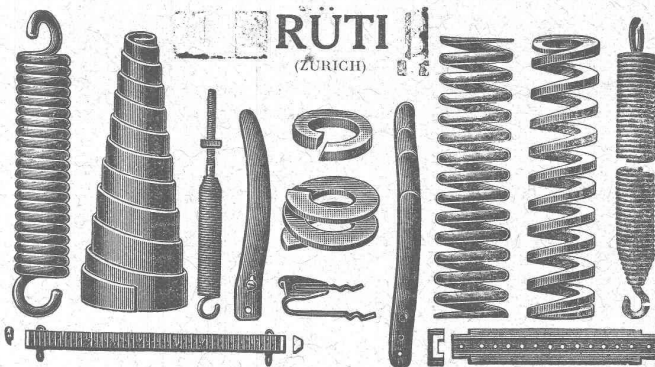
### BREVETS D'INVENTION

MARQUES DE FABRIQUE-DESSINS-MODÈLES.  
OFFICE GÉNÉRAL, FONDÉ EN 1888 LA CHAUX-DE-FONDS.

MATHEY-DORET Ing<sup>r</sup> Conseil

## BAUMANN FRÈRES

Ateliers pour la construction de  
Ressorts en tous genres



RESSORTS EN FIL D'ACIER DE 0,2-50 mm. D'ÉPAISSEUR  
en fil de laiton, nickel et bronze  
pour toutes machines et appareils

RESSORTS EN TOLE D'ACIER TREMPÉ BLEUI  
RONDELLES A RESSORT

Articles techniques pour l'industrie textile

Calculs pour la capacité de charge à disposition  
de nos clients

## TRAVAUX D'ASPHALTAGE

Asphalte caoutchouté monolithe  
Planelles et pavés en Asphalte comprimé pour Couvertures,  
Terrasses, Trottoirs, Jeux de quilles, Tennis et Chaussées.  
Couvertures en ciment volcanique.  
Plaques isolatrices en asphalte.

Emulsion Etanchéité garantie Isolants divers.

ROSSO & SCHNEEBELI

Successeurs de H. LAVANCHY  
LAUSANNE: Petit-Chêne, 10 (Tél. 26) VEVEY: Torrent, 10 (Tél. 151)

CABLES ÉLECTRIQUES SOUS PLOMB  
pour haute et basse tension,

télégraphie, téléphonie et sonnerie avec accessoires.  
TUYAUX EN PLOMB

CABLES EN ACIER pour traction, ascenseurs, grues,  
ancrages, etc. — LIENS POUR ÉCHAFAUDAGES

FABRIQUE de CABLES de BROUGG

(Société anonyme)

BROUGG (Argovie)



## Articles chimico-techniques

**SIKA** pour imperméabilisation absolue de ciment, crépi, béton, etc., résiste à une pression de plus de 6 atm. = 60 m.

Prospectus et références de premier ordre sur demande.

Très appréciés depuis de nombreuses années.

Si on le désire, nous exécutons nous-mêmes les travaux ou nous fournissons du personnel expérimenté avec **garantie**.

Tout emplacement situé sous l'eau est rendu imperméable par l'emploi du Sika rapide.

**BONS REPRÉSENTANTS DEMANDÉS**

Fabrication et vente: **Kasp. Winkler & C<sup>ie</sup>, Zurich V.**

Télégrammes: SIKA  
Téléphone 7462



**Igas-** mastic et enduit.

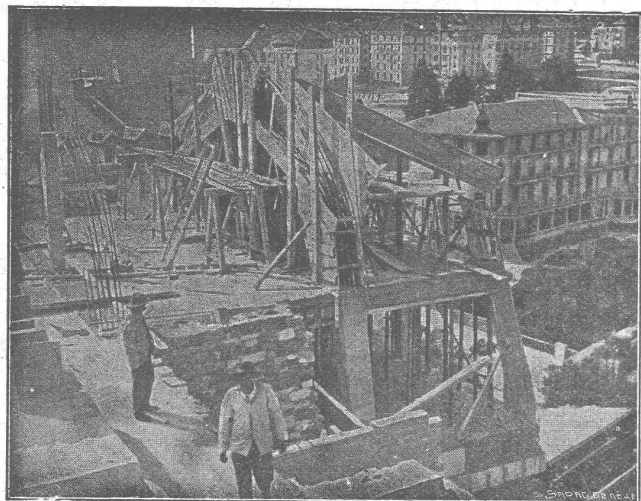
**Insurpassable** pour mastiquer les **parquets** et pour tous masticages. - **Résiste aux acides.** - Durcit à l'air.

Environ 40,000 m<sup>2</sup> posés, le meilleur marché, le plus simple, universellement apprécié.

**Purigo**  
pour le nettoyage et le durcissement de toutes sortes de pierres naturelles et artificielles, etc. Préserve contre les plus forts réactifs acides.

**Konservado**

coloré et incolore, inodore, pour la conservation, la prise de crépi (façades) et l'imprégnation de toutes espèces de pierres. Empêche les inflorescences de salpêtre.



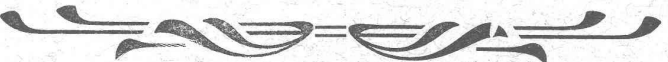
**A. PARIS & L. BERTHOD, INGÉNIEURS**

**L. BERTHOD** SUCCESEUR

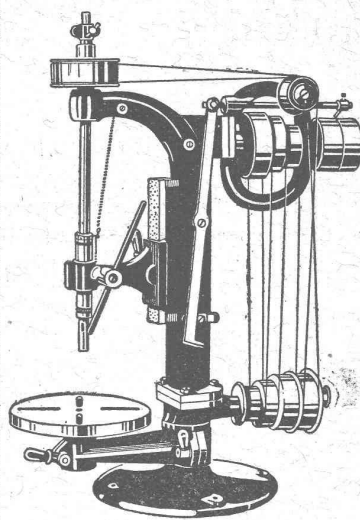
7, RUE DE BOURG LAUSANNE RUE DE BOURG, 17

**BÉTON ARMÉ F. Brazzola**

ENTREPRISES GÉNÉRALES



## MACHINES À PERCER SENSITIVES



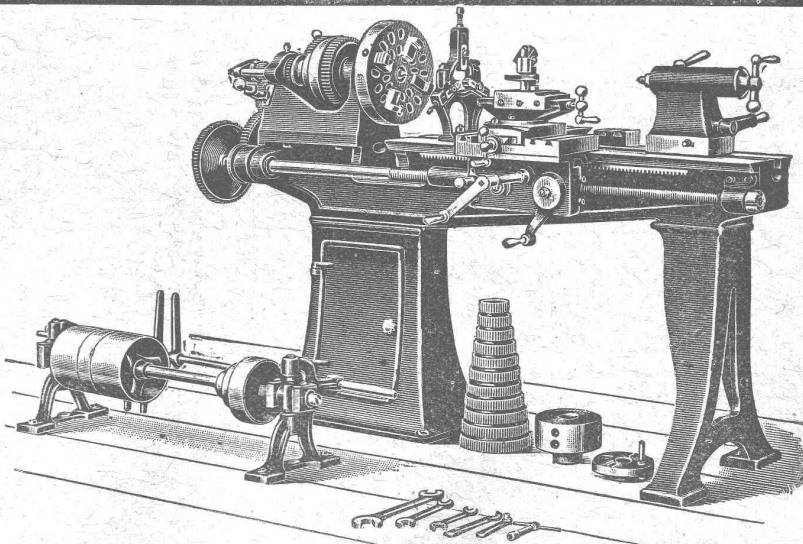
ATELIERS DE CONSTRUCTION  
**SCHWEITER-S.A.**  
HORGEN-SUISSE

FABRIQUE de MACHINES S.A.

MACHINES-OUTILS

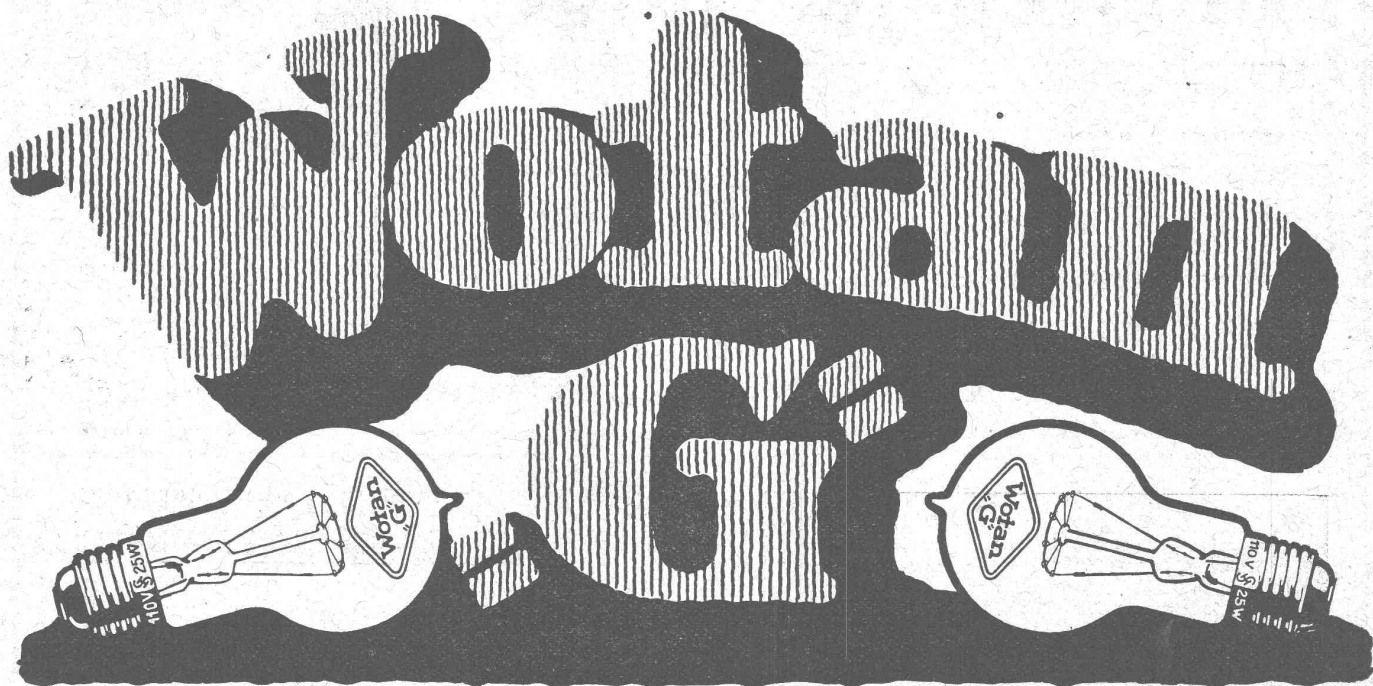
**Herzogenbuchsee**

Téléphone 38 (SUISSE) Téléphone 38



Type 180×1000 disponibles avec permis d'exportation





## La lampe Wofan à remplissage gazeux

Siemens-Schuckertwerke · Bureau Zurich

Les derniers modèles des machines automatiques

### OERLIKON

TÉLÉ GRAPHE OUTIL OERLIKON  
PHONE : HOTTINGEN 69 43

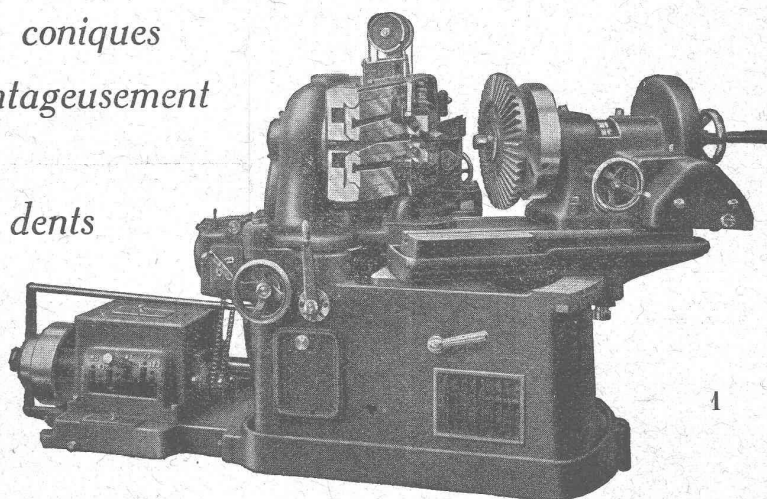
*à tailler les engrenages coniques  
se prêtent tout aussi avantageusement  
au défonçage rapide*

*des creux de dents*

*qu'à la reproduction*

*parfaite des profils.*

Construction robuste  
et absolument rigide.

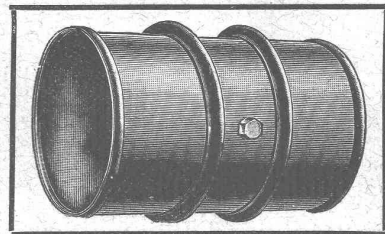


## Société Suisse de Machines-Outils Oerlikon

# Fûts en fer forgé

de tout genre et dans toute exécution (noirs, galvanisés, etc.) servant au transport de pétrole, d'huile, de benzine, de glycérine, d'alcool, d'esprit de sel-amoniaque, etc.

Nos fûts sont pourvus aux deux extrémités de cerces de renforcement massifs ou façonnés et de cerces de roulage creux qui, à solidité égale, permettent une diminution de poids et par conséquent une économie de frais de transport assez considérable.

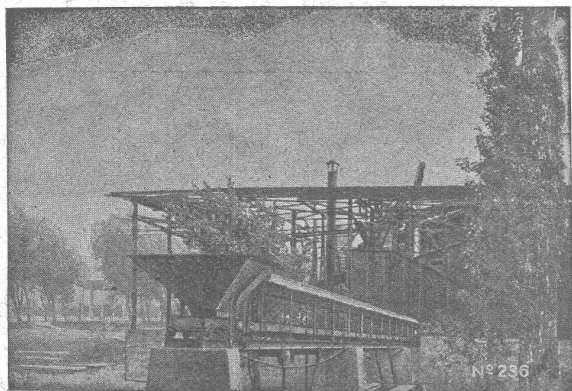


## Bidons en fer

soudés à l'autogène  
d'une contenance de 25 à 100 litres.

## Mannesmannröhren-Werke, Düsseldorf

Représentant pour la Suisse: Ernest DEFFNER, Ingénieur, ZÜRICH VI, Frohburgstrasse, 54.



Voie de transport à charbon.

## :: Spécialité d'installations de Concassage :: transport, triage et remplissage automatiques

pour usines à carbure, produits chimiques électro-métallurgiques, fabriques de chaux et ciment, fonderies, exploitations houillères, carrières de sable, etc.

Installations de transport en masses  
pour toutes matières et toutes industries.

Ateliers de Construction  
**Daverio, Henrici & C<sup>ie</sup> S.A.**  
ZÜRICH

SOCIÉTÉ ANONYME

# BROWN, BOVERI & C<sup>ie</sup>, BADEN (Suisse)

Bureau Technique pour la Suisse Romande: Lausanne, Avenue de la Gare, 3 :: Téléphone 21 59

## Tracteurs à accumulateurs à plate-forme

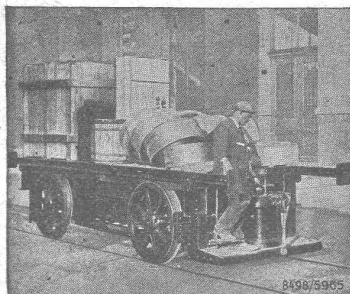
pour transport de marchandises, remorque de wagons sur voies industrielles entre gares et usines et manœuvres à l'intérieur d'usines.

Exécution pour voies d'écartement pratiquement usités.

*Transport de marchandises  
sur le tracteur même  
ou sur des voitures de remorque.*

*Manipulation très simple  
n'exigeant  
pas de personnel spécial.*

*Toujours prêt à marcher.*



*Possibilité de charger la batterie  
aux heures de faible charge  
des centrales,  
quand le courant est à bas prix.*

*Charge de la batterie  
sans surveillance.*

*Frais d'exploitation et d'entretien  
réduits.*

*Remplaçant avantageusement les petites locomotives à vapeur.*

MAISON SUISSE, AVEC USINES à BADEN (Argovie) et à MUNCHENSTEIN (près Bâle)

Capital social: 32,000,000 francs.



Superficie des Usines: 635,000 m<sup>2</sup>

1300 ingénieurs et employés. — 4000 ouvriers.





# E. BECK



## PERLES, PRÈS BIENNE

Télégrammes : PAPPBECK

Téléphone

Fabrique pour

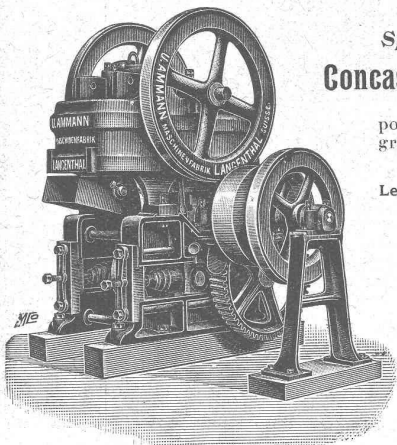
### Plaques d'asphalte pour isolations en tous genres

Tapis d'isolation :: Plaques asphaltées en liège

Papier pour couverture :: Carton bitumé cannelé :: Carbolinum  
et tous les produits d'asphalte et de goudron.

## U. AMMANN, Ateliers de Constructions

LANGENTHAL (Suisse)



Concasseur-broyeur à cylindres.

*Spécialité de*  
**Concasseurs et Moulins**

pour la fabrication du sable,  
gravier, ballast pour routes,  
etc.

Les meilleurs  
sur le marché actuel.

Livrés également  
en LOCATION

**MOTEURS**

Construction garantie

Les plus hautes  
récompenses  
aux expositions.

## SOCIÉTÉ SUISSE

de

# Construction de Routes S.A.

(Macadam-Aeberli et Philippin. Asphaltes)

### SUCCURSALE DE LAUSANNE

9, Avenue de la Harpe, 9

Téléphone 2028

Télégr. Macadam

**CYLINDRAGE DE ROUTES**  
avec ou sans fournitures.

**LOCATION DE ROULEAUX**  
de 1, 4 à 14 tonnes.

**TRAVAUX D'ASPALTAGE**  
en tous genres.

ASPHALTE COULÉ ET COMPRIMÉ

**PAVAGES**

gros et petits pavages (Mosaïque)

PAVAGES EN BOIS

## TRAVAUX PUBLICS

DEMANDER DEVIS ET RÉFÉRENCES

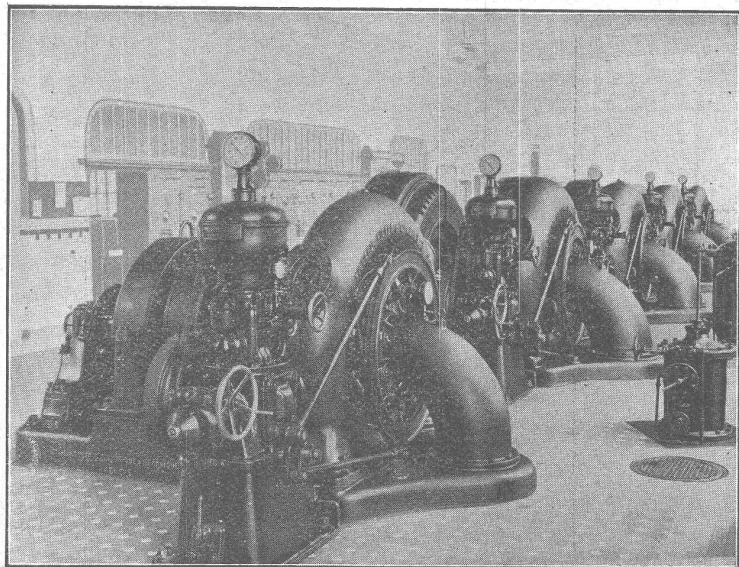
Bureaux à

BERNE Téléphone 5454.

ZURICH Téléphone 4381

# Société Anonyme des Ateliers Piccard, Pictet & C<sup>ie</sup>

## GENEVE



USINE DU CHANET (Ville de Neuchâtel, Suisse).

4 turbines Francis de 1350 HP. 750 tours par min.

1 turbine » de 400 HP. 750 » »

Chute 69 mètres.

## FONDERIE

et

## Constructions Mécaniques



# TURBINES hydrauliques

de tous systèmes

pour toutes chutes

et toutes puissances.



## Régulateurs de Précision

Systemes brevetés.



# Assurez-vous tous

contre les accidents

à la

## MUTUELLE VAUDOISE

Galleries du Commerce, LAUSANNE

■ *Durée de l'engagement :* ■  
**UN AN SEULEMENT**

*Les bénéfices réalisés reviennent en totalité aux sociétaires.*  
**312 000 francs rétrocedés en 1916.**

### Tours, Machines-outils

pièces mécaniques, etc., usés, cassés ou fendus, peuvent être facilement remis à neuf par vos propres ouvriers par la soudure autochimique au Castolin.

Le **CASTOLIN** soude parfaitement fonte sur fonte, sur fer et sur acier et acier sur acier (résistance 4000 kilo par cm<sup>2</sup>) sur simple forge; joint peut être limé facilement. Dépense insignifiante (seulement 1 à 3 centimes de matières par cm<sup>2</sup>).

Depuis 9 ans en usage dans les Ateliers des Chemins de fer fédéraux et d'env. 2000 usines suisses. Vendu par matériel complet (poids 6 k.) Fr. 87.50 rendu fco et par boîtes isolées. Export. autorisée. **Seuls fabricants des produits par la soudure autochimique :**

**Wassermann-Lieber & Cie, Lausanne 2**  
MAISON SUISSE FONDÉE EN 1906

*Exposition permanente de plus de 400 machines et pièces mécaniques soudées, au siège social, 12, Av Fraisse Télégr Wassermann, Lausanne*

# Ed. BRUN, Wædenswyl

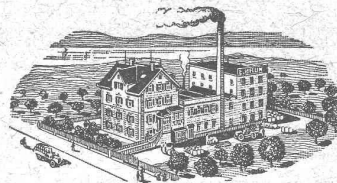
(Suisse)

Première fabrique spéciale de matériaux pour la trempe et la soudure.

PRODUCTION JOURNALIÈRE : 15.000 KILOS

TÉLÉPHONE

Fondée en 1886



TÉLÉGRAMME

Brun, Wædenswyl

Exportation

**Poudre à cémenter C** pour cémenter en paquet ou au four, avec une profondeur de trempe atteignant 8 mm.

**Poudre à tremper B** à feu ouvert jusqu'à une profondeur de 3 mm.

**Poudre à braser Brunin** remplaçant le borax et la brasure, soudant à une chaleur 3 fois moins forte qu'avec l'ancien procédé.

**Graisse et huile réfrigérantes** pour rafraîchir les paliers chauds et les préserver de la chaleur.

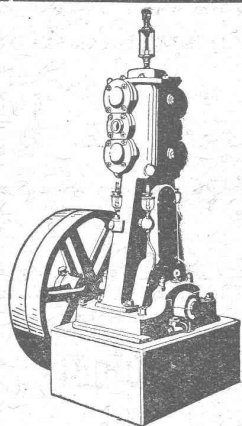
**Liquide à tremper** exempt d'acide.

**Graisse universelle à souder Brunol** exempt d'acide et d'oxyde, pour tout emploi, installations, fabrications, etc.

**Poudre à souder** le fer et l'acier, ainsi que pour la soudure autogène, la meilleure existant à ce jour.

**Huile à perforer** soluble dans l'eau.

Prix-courant et visite du voyageur gratis.



## Compresseurs • Pompes à vide

pour tous genres d'exploitation.

Constructions éprouvées pendant de nombreuses années. Puissance absorbée la plus réduite. Marche silencieuse. Machines construites très solidement et avec les plus grands soins possibles :: Fonctionnement assuré ne :: nécessitant presque pas de réparations. ::

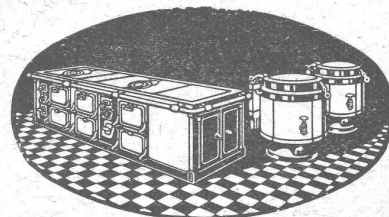
Toujours grand stock de machines immédiatement disponibles

**Ateliers de Construction Burckhardt** Société Anonyme **Bâle**



## Appareils Cuisines "Senking"

pour Villas, Hôtels, Hôpitaux, etc.



Société Anonyme Suisse  
**BAMBERGER LEROI & Cie :: ZURICH**