

Zeitschrift: Bulletin technique de la Suisse romande
Band: 43 (1917)
Heft: 23

Werbung

Nutzungsbedingungen

Die ETH-Bibliothek ist die Anbieterin der digitalisierten Zeitschriften. Sie besitzt keine Urheberrechte an den Zeitschriften und ist nicht verantwortlich für deren Inhalte. Die Rechte liegen in der Regel bei den Herausgebern beziehungsweise den externen Rechteinhabern. [Siehe Rechtliche Hinweise.](#)

Conditions d'utilisation

L'ETH Library est le fournisseur des revues numérisées. Elle ne détient aucun droit d'auteur sur les revues et n'est pas responsable de leur contenu. En règle générale, les droits sont détenus par les éditeurs ou les détenteurs de droits externes. [Voir Informations légales.](#)

Terms of use

The ETH Library is the provider of the digitised journals. It does not own any copyrights to the journals and is not responsible for their content. The rights usually lie with the publishers or the external rights holders. [See Legal notice.](#)

Download PDF: 14.03.2025

ETH-Bibliothek Zürich, E-Periodica, <https://www.e-periodica.ch>

LIBRAIRIE F. ROUGE & C^{ie}

Rue Haldimand, 6 LAUSANNE 6, Rue Haldimand

Vient de paraître :

Tables pour le calcul et le tracé des courbes
(circulaires et de raccordement).

L'étude des projets et la construction des chemins de fer à voie normale et à voie étroite (1.00) en division centésimale, à l'usage des ingénieurs, topographes, conducteurs de travaux, par A. Barraud, ingénieur.

Relié toile . . . 6 francs

Offres d'exploitation de Brevets d'invention E. IMER-SCHNEIDER INGÉNIEUR CONSEIL GENÈVE

Les propriétaires des brevets suisses suivants désirent entrer en relations avec des fabricants suisses, en vue de la fabrication des articles brevetés et seraient disposés à céder des licences d'exploitation ou à vendre leurs brevets :

N° 67449, du 23 novembre 1913, Autokal Syndicate Limited, pour : Dispositif de commande pour machines arithmétiques et machines de compositions typographiques et autres.

N° 69874, du 6 octobre 1914, Gebrüder Hardy, pour : Dispositif d'avertissement pour l'actionnement des freins à main de chemins de fer.

N° 70530, du 12 janvier 1915, Jules Prevet, pour : Tube destiné à contenir des substances liquides.

N° 71777, du 26 février 1914, Mlle Marie Negro, pour : Bouton-marque indétachable et indélébile servant à marquer les animaux.

Prière d'adresser les offres ou propositions à M. E. Imer-Schneider, ingénieur-conseil, 8 Boul. James Fazy, à Genève, qui les transmettra à qui de droit.

La Société Coopérative Suisse de la Tourbe, à Berne, met en adjudication publique, pour l'exploitation de ses nouvelles tourbières,

la fourniture des installations

suivantes :

- 50 baraques d'ouvriers.
- 60 baraques de forge, cuisines et magasins.
- 200 wagons à deux étages (60 cm. d'écartement).
- 5 locomotives (60 cm. d'écartement), éventuellement aussi à louer.
- 30 kilom. de voies de terrassement (60 cm. d'écartement) éventuellement aussi à louer.
- 25 crics à crémaillère (3000 kilogr. de force)
- 15 installations de forge complètes.

Adresser les offres d'ici au 20 novembre 1917, à la Société coopérative suisse de la Tourbe, à Berne. On peut prendre connaissance des conditions à partir du 6 novembre 1917, au bureau de cette Société, à Berne, 34, rue Fédérale. P-8663-Y

Concours pour la fontaine décorative à Zofingue

Par suite du grand nombre des participants et des nombreuses demandes qui parviennent encore au Comité, il a été décidé de prolonger le terme pour la livraison des projets jusqu'au 1^{er} janvier 1918.

Le président du Jury :
PROF. DR H. LEHMANN.

La Société coopérative suisse de la Tourbe, à Berne cherche pour l'exploitation de ses tourbières, des

ENTREPRENEURS (Tâcherons)

capables.

On est prié de présenter les offres après s'être préalablement annoncé, par écrit, au Bureau de la Société coopérative suisse de la Tourbe, à Berne, 34, rue Fédérale. P-8659-Y

SOUMISSION

pour la

Fourniture de Machines à malaxer la tourbe (malaxeurs).

La Société coopérative suisse de la Tourbe à Berne a besoin pour l'année 1918 d'un certain nombre de machines à malaxer la tourbe (malaxeurs) avec élévateur et met par la présente en soumission la fourniture de ces machines.

Les conditions détaillées de livraison peuvent être consultées dès mercredi 24 octobre 1917 aux bureaux de la Société coopérative suisse de la tourbe à Berne, 34, rue fédérale.

Les offres avec annexes, portant l'inscription sur l'enveloppe « fourniture de malaxeurs » sont à adresser à la dite Société jusqu'au 10 novembre 1917 au plus tard. P-82-3-Y

Pour capitalistes et industriels

Personne des plus qualifiée de l'Industrie du Bâtiment, disposant dans le midi de la France de très vastes dépôts de sable siliceux (75 % de silice), sur lesquels se trouve gare terminus à voie normale, avec embranchement industriel, mer et canaux à côté, de même que port de mer, entrerait en relation avec capitaliste ou industriel sérieux

pour entreprendre fabrication en grand de matériaux de construction

pour reconstructions et exportation (Salonique et ailleurs)

Affaire toute étudiée et de très grand rendement.

Ecrire sous 2910 V à l'Indicateur vaudois, Lausanne.

Grosse schweizerische Maschinenfabrik (Winterthur) sucht zu baldigen Eintritt, tüchtigen

tech. Korrespondenten

der die französische, italienische und deutsche Sprache durch mehrjährige Tätigkeit in Maschinenfabriken der betr. Länder in Wort und Schrift vollständig beherrscht. (Za. 3347 g)

Anmeldungen mit Zeugnisabschriften sowie Angaben über Alter, Bildungsgang, bisherige Tätigkeit, Gehaltsprüche und möglichen Eintrittstermin erb. unter Chiffre Z. U. 4945 an Rudolf Mosse, Zürich.

VILLE DE GENÈVE

CONCOURS

Le Conseil administratif ouvre un concours d'idées, entre les architectes genevois ou établis à Genève depuis deux ans au moins, en vue de l'aménagement du quartier du Seujet et du quai Turetini (ancien quai du Seujet). Le Secrétariat du Service des Travaux, Hôtel Municipal, délivrera le programme du concours et les plans nécessaires moyennant le dépôt d'une somme de 5 francs qui sera remboursée aux concurrents qui auront pris part au concours.

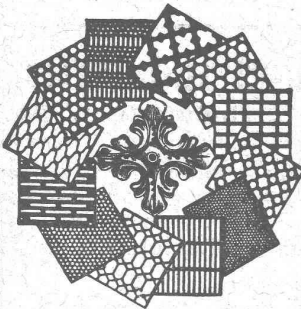
Délai pour le dépôt des projets : 15 avril 1918.

Nous attirons l'attention de nos lecteurs sur l'encartage Sulzer joint à ce numéro.

Dessinateur - Architecte

ayant sérieuse expérience, demandé pour l'Espagne (Pyrénées), par usine franco-suisse-espagnole. Durée de l'engagement jusque fin 1918. Suisse français préféré. — Adresser offres en indiquant âge et situation militaire à *Locher & Cie*, Bureau d'ingénieurs et entreprise de travaux publics, *Zurich*. (Za. 10175)

Tôles perforées



H. HEER & C^o
OLTEN 7384

Nous sommes acheteurs de **Bétonnières Aebi-de Roll** en bon état.

Prière d'adresser les offres à la **Maison ROBERT AEBI & Cie**, Zurich 1.

DILATO



Regulateur automatique de température
Economie de combustible
Absence de frais d'entretien
FABRIQUE DE CHAUFFAGE CENTRAL S.A. BERNE

o. f. 4046 B

A VENDRE

Câble neuf

50 mètr. 33 mm. kil. 4.

Câble usagé

40 mètr. 30 mm. kil. 3.

Cie Territet-Mont Fleuri, à Territet. (P-2928-M)

Métaux antifrictions

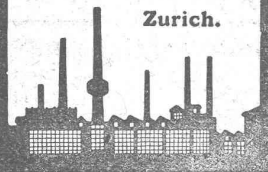
Soudures d'étain

Métaux purs

Articles techniques

Vestit Metal S.A.

Zurich.



CLICHÉS SADAG

GENÈVE (Sécheron)
BELLEGARDE (Ain)

Autotypie - Zincogravure
Chromotypographie - - -
- - - - Héliogravure

GRANITS DU TESSIN

Société Anonyme H. Schulthess
Siège à *PERSONICO*, capital fr. 300,000
Direction à *LAVORGO* (Tessin)

Téléph. 9

ESCALIERS, BALCONS SOUBASSEMENTS, TRAVAUX de FAÇADE

SPÉCIALITÉ :

Granit fin blanc de Verzasca pour travaux soignés,
gneiss blanc pour revêtements d'escaliers en fer
ou en béton armé.

RÉFÉRENCES DE PREMIER ORDRE

Représentants :

à Genève **M. A. Guelpa**, Quai du Seujet, 23
à La Chaux-de-Fonds, **M. R. Chapallaz**, architecte

Manufacture de Papiers
STOUKY, BAUMGARTNER & C^o
LAUSANNE et RENENS

Spécialité de Papiers
utilisés dans l'Industrie du Bâtiment

OCCASION

A vendre faute d'emploi une certaine quantité de matériel de forgeron et d'entrepreneur.

Pour renseignements, s'adresser à **H. Hoog-Mons**, entrepr., à Fribourg.

BUREAU INTERNATIONAL DE
BREVETS D'INVENTION
GENÈVE SUISSE
E. IMER-SCHNEIDER
INGÉNIEUR-CONSEIL

ÉLECTRICITÉ

Jules CAUDERAY

Maison fondée en 1866

Rue d'Etraz, 28- LAUSANNE
Téléphone 10.63

L'ÉCOLE LÉMANIA LAUSANNE

prépare vite et très bien pour
POLYTECHNICUM
Ecole des Beaux-Arts, Paris
Ecole spéciale d'Architecture, Paris

ATELIERS de CONSTRUCTIONS MÉCANIQUES

de VEVEY

(Suisse)

TURBINES et RÉGULATEURS

Monte-charges de tous systèmes.

Compresseurs.

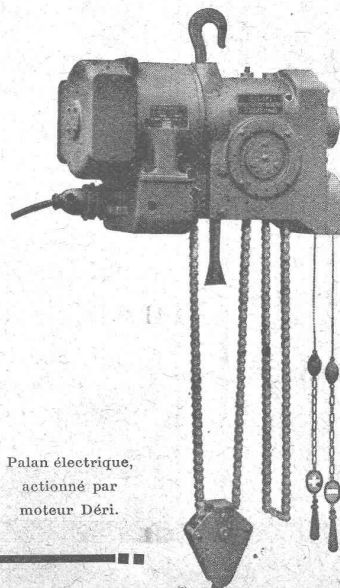
Presses hydrauliques.

ENGINS DE LEVAGE

Grues, ponts
et plaques tournantes.

Chariots transbordeurs.

BRANCHEMENTS et CROISEMENTS



Palan électrique,
actionné par
moteur Déri.

Fonderie de FER et de BRONZE

PONTS et

Charpentes métalliques.

RÉSERVOIRS

et CHAUDIÈRES

GAZOMÈTRES

TUYAUX

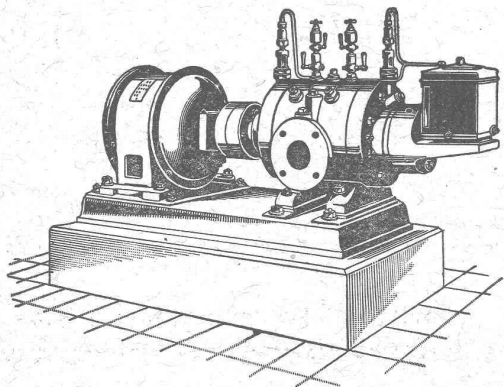
BARRAGES et ÉCLUSES

DEVIS de toutes MACHINES
sur demande.

Société Suisse pour la Construction de Locomotives et de Machines, Winterthur

Compresseurs rotatifs et Pompes à vide «Winterthur»

pour pressions jusqu'à 8 atmosphères et vide jusqu'à 99 %



Couplage direct avec électromoteurs ou commande par courroie.

Allure douce, pas de trépidations.

Pas de soupapes ou autres organes de distribution.

Usure des plus minime par suite de notre dispositif breveté d'anneaux équilibreur.

Grande sûreté de marche et entretien minime.

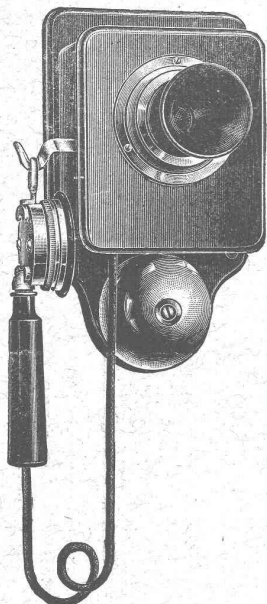
Encombrement, poids et fondations des plus réduits, l'appareil pouvant ainsi être installé partout et être rendu facilement transportable.

Prix d'achat et frais de montage modérés.

Prospectus et Devis sur demande.

AKTIENGESELLSCHAFT MIX & GENEST, BERLIN

TELEPHON & TELEGRAPHEN-WERKE



Appareils de téléphone et de sonneries

TABLEAUX - RELAIS - OUVRE-PORTES ÉLECTRIQUES

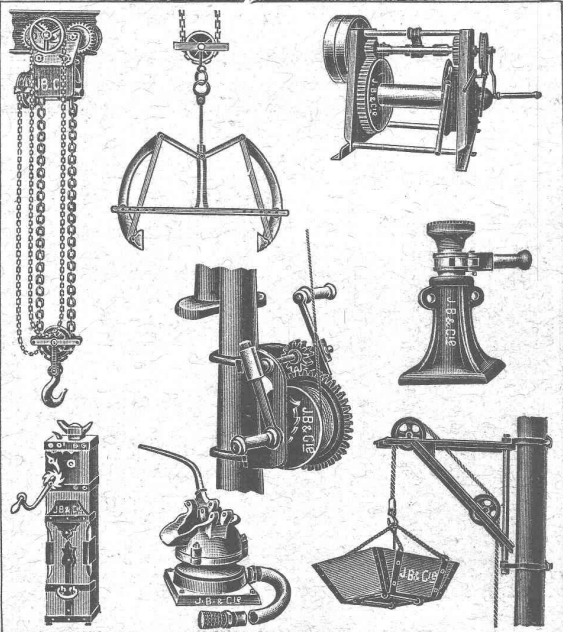
Appareils de sécurité et de contrôle.

Piles et accessoires de piles.

Grand Prix et 2 Médailles d'Or Turin 1911

REPRÉSENTANT GÉNÉRAL POUR LA SUISSE POUR INSTALLATEURS ET REVENDEURS

CAMILLE BAUER, BALE



J. BRUN & C^o, NEBIKON

(Lucerne)

FABRIQUE DE MACHINES

Fabriquent

et

Livrent promptement

Tous appareils de levage et machines

pour entreprises de construction!

tels que

PALANS à main ou électriques!

CHARIOTS avec palan combiné électriques!

BÉTONNEUSES, nouveau système approuvé!

TREUILS de 500-2500 kg. de force!

POMPES à membrane!

CRICS de 1500 à 15000 kg.

à des prix sans concurrence.

Fédération des Fabricants Suisses

de Cartons bitumés (inscr. R. du C.)

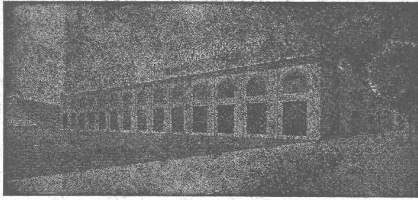
Téléphone : 36.36

ZURICH, Peterhof Télégr.: Dachpappverband Zurich

BUREAU DE VENTE

ET DE CONSULTATION

Livraison de cartons bitumés, ciment ligneux, matières collantes et cartons-feutre.



Ateliers Electro-Mécaniques de Réparations et Constructions BURKHARD & HILTPOLD

Hardturmstrasse 121, ZURICH V, Ateliers « Orion ».
Téléphone: Bureaux Selnau 637, Domicile Hottingen 1894. Adresse télégraph. Electromechan, Zürich.

Réparation, Enroulement, Bobinages, Mise au point,
Livraison, Achat, Vente, Echange et Location

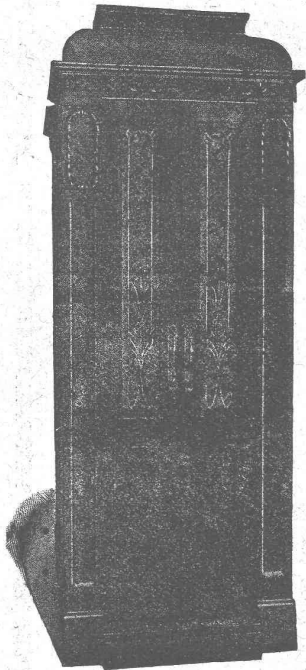
de Moteurs et Machines électriques, Transformateurs, etc.

ASCENSEURS ET MONTE-CHARGES

Electriques, Hydrauliques, à Transmission

Schindler & C^{ie}, Lucerne

Bureau et Atelier à LAUSANNE



Marc PELET

Ingénieur-Constructeur

Rue Saint-Roch, 3 et 5

Commande par boutons

par corde, par volant.

Marche silencieuse

Parachute infailible

4000 installations en fonctions

Renseignements, Dessins,
Devis et Prix-courants
gratis sur demande.

Appareillage, Serrurerie, Installations sanitaires

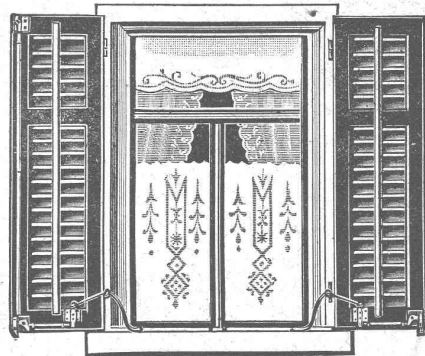
DANIEL PERRET

6, Avenue de Béhusy LAUSANNE Téléphone 1086

Installateur des eaux de Cossonay, Ballaigues, Vallorbe, Vaulion, Echallens,
Brembleng, Leysin, Belmont.

Spécialité de canalisations à haute pression, chauffages de serres. Etudes
et devis sur demande. Magasin d'exposition et de vente. Articles pour
gaz. Potagers économiques «Le Rêve», etc., Réchauds, manchons, etc.

Tourne-volets "Universel"



BREVET + N° 55511 D. R. P. N. 244.340

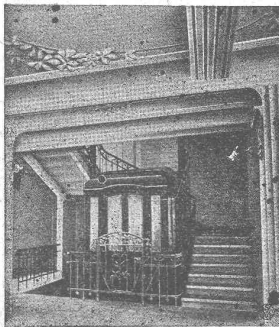
Exposition Nationale Suisse 1914: MÉDAILLE D'OR
Exposition Internationale pour le bâtiment 1913, à Leipzig
MÉDAILLE D'ARGENT

Pour manœuvrer les volets
à fenêtres fermées.

Za 1907 g

H. HESS, Pilgersteg-Ruti (Zurich)

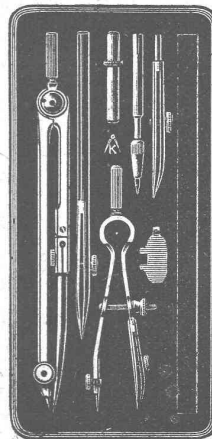
ASCENSEURS &



Monte - Charges Système ARSAG

Fabrique Suisse de Wagons
Schlieren S. A.

Schlieren-Zurich



Kern AARAU

BOITES de COMPAS

Instruments de Géodésie
et de Topographie

CATALOGUES GRATIS

KERN & Cie, Société Anonyme
AARAU

Articles chimico-techniques



SIKA pour imperméabilisation absolue de ciment, crépi, béton, etc., résiste à une pression de plus de 6 atm. = 60 m.

Prospectus et références de premier ordre sur demande.

Très appréciés depuis de nombreuses années.

Si on le désire, nous exécutons nous-mêmes les travaux ou nous fournissons du personnel expérimenté avec **garantie**.

Tout emplacement situé sous l'eau est rendu impénétrable par l'emploi du Sika rapide.

Purigo pour le nettoyage et le durcissement de toutes sortes de pierres naturelles et artificielles, etc. Préserve contre les plus forts réactifs acides.

Konservado

coloré et incolore, inodore, pour la conservation, la prise de crépi (façades) et l'imprégnation de toutes espèces de pierres. Empêche les inflorescences de salpêtre.



Igas- mastie et enduit.

Insurpassable pour mastiquer les parquets et pour tous masticages. - Résiste aux acides. - Durcit à l'air.

Environ 10.000 m² posés, le meilleur marché, le plus simple, universellement apprécié.

BONS REPRÉSENTANTS DEMANDÉS

Fabrication et vente: **Kasp. Winkler & C^{ie}, Zurich V.**

Télégrammes: SIKA
Téléphone 7462

PRESSPAN WEIDMANN



PRO
PRA

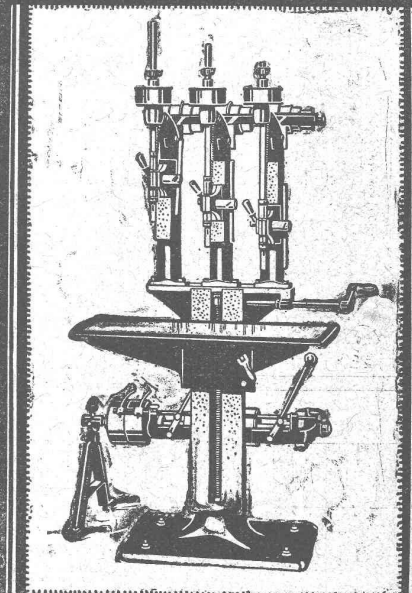
Feuilles en toutes épaisseurs, depuis 1/10 m Rouleaux et rubans continus de 1/10 à 1 m Presspan huilés et vernis. Presspan micacés. Pièces découpées, pièces isolantes diverses. Demandez offres et échantillons. **FABRIQUE DE CARTONS PRESSPAN ET DE MATIÈRES ISOLANTES POUR L'ELECTRICITE CI-DEVANT H. WEIDMANN S.A.**

RAPPERSWIL



SUISSE

MACHINES À PERCER SENSITIVES



ATELIERS DE CONSTRUCTION
SCHWEITER S.A.
HORGEN-SUISSE

Mannesmannröhren-Werke, Düsseldorf

TUBES

sans
soudure
et
soudés

pour chaudières, installations de chauffage, conduites d'eau, de vapeur, d'acides, etc.
à brides
à emboîtement
de sondage
à bouts filetés et à manchon depuis 1/8"
de précision étirés à froid, pour la construction d'automobiles, de bicyclettes, etc.

SERPENTINS et SPIRALES. POTEAUX TUBULAIRES d'éclairage et de traction.

Représentant pour la Suisse: **Ernest DEFFNER, Ingénieur, ZURICH VI, Frohburgstrasse, 54.**

EMBRAYAGE BENN

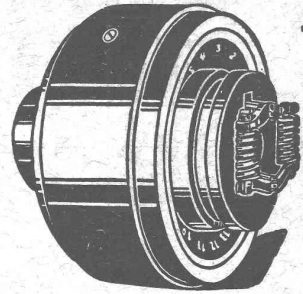
Protégé dans tous les pays industriels par 29 brevets et de nombreuses marques déposées.

L'Embrayage à friction, système **Benn**, a fait ses preuves dans les conditions de marche les plus difficiles.

C'est par un **Embrayage Benn** qu'est commandé le propulseur du nouveau brise-glaces-russe «**Pierre-le-Grand**».

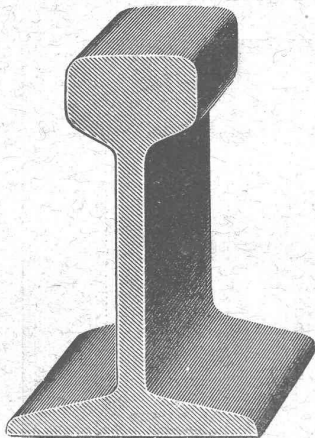
La garantie imposée était que l'embrayage devait glisser quand le couple de torsion correspondrait à 3,100 chevaux-vapeur, ceci dans le but d'éviter que des ruptures se produisent si l'hélice venait à rencontrer de gros blocs de glace.

De tous les nombreux systèmes proposés, c'est l'**Embrayage Benn** qui fut choisi parce que, seul, il est capable de remplir cette condition.



SOCIÉTÉ DES USINES DE LOUIS DE ROLL

Succursale : USINES DE CLUS (Canton de Soleure).



Rails en acier et Voies complètes

DANS TOUS LES PROFILS COURANTS

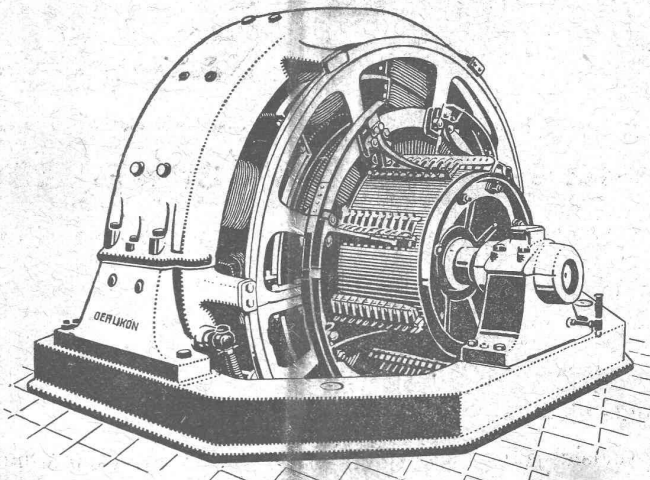
Wagonnets-basculeurs, Wagonnets à plate-forme
LOCOMOTIVES :: LOCOMOBILES :: MOTEURS

Robert AEBI & C^o, Zurich I

Vente et Location. — Dépôts à Zurich et à Berne.

ATELIERS DE CONSTRUCTION OERLIKON

Générateurs
pour
tous les genres
de courant,
— pour traction
et électrochimie,
— pour transmis-
sions de force,
etc.



Générateurs
pour
commande
par
moteurs
à explosion.
Turbo-
Générateurs.
Convertisseurs.

Générateurs électriques