

**Zeitschrift:** Bulletin technique de la Suisse romande  
**Band:** 44 (1918)  
**Heft:** 9

## Werbung

### Nutzungsbedingungen

Die ETH-Bibliothek ist die Anbieterin der digitalisierten Zeitschriften auf E-Periodica. Sie besitzt keine Urheberrechte an den Zeitschriften und ist nicht verantwortlich für deren Inhalte. Die Rechte liegen in der Regel bei den Herausgebern beziehungsweise den externen Rechteinhabern. Das Veröffentlichen von Bildern in Print- und Online-Publikationen sowie auf Social Media-Kanälen oder Webseiten ist nur mit vorheriger Genehmigung der Rechteinhaber erlaubt. [Mehr erfahren](#)

### Conditions d'utilisation

L'ETH Library est le fournisseur des revues numérisées. Elle ne détient aucun droit d'auteur sur les revues et n'est pas responsable de leur contenu. En règle générale, les droits sont détenus par les éditeurs ou les détenteurs de droits externes. La reproduction d'images dans des publications imprimées ou en ligne ainsi que sur des canaux de médias sociaux ou des sites web n'est autorisée qu'avec l'accord préalable des détenteurs des droits. [En savoir plus](#)

### Terms of use

The ETH Library is the provider of the digitised journals. It does not own any copyrights to the journals and is not responsible for their content. The rights usually lie with the publishers or the external rights holders. Publishing images in print and online publications, as well as on social media channels or websites, is only permitted with the prior consent of the rights holders. [Find out more](#)

**Download PDF:** 29.06.2025

**ETH-Bibliothek Zürich, E-Periodica, <https://www.e-periodica.ch>**

# BULLETIN TECHNIQUE DE LA SUISSE ROMANDE

Organe en langue française de la  
SOCIÉTÉ SUISSE DES INGÉNIEURS ET DES ARCHITECTES

### ABONNEMENTS :

Suisse : 1 an, 10 francs  
Etranger : 12 francs

Pour sociétaires :

Suisse : 1 an, 8 francs  
Etranger : 10 francs

Prix du numéro :  
75 centimes.

Pour les abonnements  
s'adresser à la librairie  
F. Rouge & C°, à Lausanne.

ainsi que de  
l'Association des Anciens Elèves  
de l'Ecole d'Ingénieurs de l'Université de Lausanne  
et des  
Groupes Romands de la G. e. P.

### COMITÉ DE RÉDACTION

Président : D<sup>r</sup> P. PICCARD, ingénieur, à Genève.  
Secrétaire : HENRY BAUDIN, architecte, à Genève.

### MEMBRES :

*Fribourg* : MM. F. BROILLET, architecte ; J. LEHMANN, ingénieur cantonal ; R. DE SCHALLER, architecte. — *Vaud* : MM. EPITAUX, architecte ; W. GRENIER, ingénieur, professeur honoraire de l'Université de Lausanne ; E. JOST, architecte ; CH. THEVENAZ, architecte. — *Genève* : MM. E. IMER-SCHNEIDER, ingénieur-conseil ; PAUL PICCARD, ingénieur-constructeur. — *Ch. WEIBEL*, architecte. — *Neuchâtel* : MM. ED. ELSKES, ingénieur ; F. PRINCE, architecte. — *Valais* : M. F. DE STOCKALPER, ingénieur.

RÉDACTEUR : D<sup>r</sup> H. DEMIÈRE, ingénieur, Valentin, 2, Lausanne.

### ANNONCES :

30 centimes la ligne  
Rabais pour annonces répétées

Tarif spécial pour  
fractions de pages

S'adresser exclusivement  
à l'Indicateur Vaudois  
(Société Suisse d'Édition)  
Jumelles, 4, Lausanne.

### CONSEIL D'ADMINISTRATION DU BULLETIN TECHNIQUE :

E. IMER-SCHNEIDER, ingénieur-conseil, *président* ; J. CHAPPUIS, ingénieur. — A. DOMMER, ingénieur. — H. MEYER, architecte. — F. ROUGE, libraire.

ADMINISTRATION : LIBRAIRIE F. ROUGE & C°, 6, RUE HALDIMAND, LAUSANNE

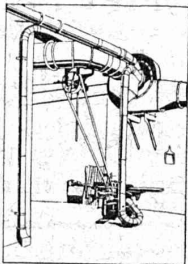
## VENTILATION

### VENTILATOR S.A. - STAEFA

ci-devant Fritz Wunderli, Uster (Canton de Zurich)

Fabrique suisse de ventilateurs et d'installations aérotechniques

la plus ancienne et la plus importante de la Suisse



Installations modernes pour l'enlèvement et la récupération de poussières industrielles pour l'industrie textile, pour fabriques d'horlogerie, de souliers, etc.

Transports pneumatiques de copeaux et de sciures.

Humidification de l'air et enlèvement de buées, systèmes brevetés.

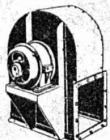
Aspiration de gaz nuisibles, de fumées, etc. Ventilation par aspiration ou par pulsion, avec ou sans chauffage.

Surchauffeurs d'air brevetés.

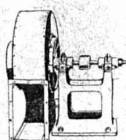
Séchoirs pour toutes matières.

Tirage forcé pour tous genres de foyers (chaudières à vapeur, etc.)

Ventilateurs à hélice, pour petite et moyenne pression.  
Ventilateurs centrifuges, etc.



Ventilateur centrifuge M.V.



Aspirateur pour dépeussierage et transport de copeaux



Ventilateur à haute pression

Turbines à air

## VENTILATEURS



## Béton armé translucide

SYSTEME KEPPLER BREVETÉ  
Nouveau système de  
plafonds translucides  
en béton armé et dalles  
de verre

Grande résistance à la surcharge. — Très grande facilité d'entretien et de nettoyage. — Suppression de toute peinture ou enduit protecteur. — Le plus grand effet de lumière.

Représentant :

**Rob. Looser, Zurich 4**  
Badenerstr. 41



### CHAUFFAGE et VENTILATION

Téléph.  
586

**MARC PELET**

St. Roch  
3 et 5

Ingénieur-Constructeur

LAUSANNE

Chauffages centraux par l'eau ou la vapeur

Chauffages combinés avec ventilation

Cuisines et services d'eau chaude

Buanderies et Séchoirs

Installation de dépeussierage d'usines

Transport pneumatiques

Poèlerie, Tolerie, Chaudronnerie, Soudure autogène

Devis, Projets et Renseignements gratuits.



## TRÉFILERIES RÉUNIES S.A. BIENNE

FERS & ACIERS  
 ÉTIRES DE PRÉCISION, POLIS, RONDS, CARRÉS, HEXAGONES & AUTRES PROFILS  
 QUALITÉS SPÉCIALES POUR VIS & DÉCOLLETAGES  
 ARBRES DE TRANSMISSIONS  
 EN ACIER SPÉCIAL, COMPRIMÉS, OU TOURNÉS  
 FERS & ACIERS LAMINÉS À FROID  
 JUSQU'À 300 mm DE LARGEUR  
 FEUILLARDS POUR EMBALLAGES

GRAND PRIX EXPOSITION NATIONALE SUISSE, BERNE 1914

## Ascenseurs Stigler

: les plus répandus du monde :

### E. GAILLARD

Ingénieur

Avenue des Alpes

LAUSANNE

Réparations

Transformations

Entretien

Toutes fournitures

TÉLÉPHONE 1-30

## L'ÉCOLE LÉMANIA

LAUSANNE

prépare vite et très bien pour

### POLYTECHNICUM

Ecole des Beaux-Arts, Paris

Ecole spéciale d'Architecture, Paris

## Société Anonyme "Union", à Bienne (Suisse)

Première Fabrique Suisse de CHAINES SOUDÉES  
 par procédé électrique breveté

CHAINES en TOUS GENRES



pour l'Industrie et l'Agriculture.

CHAINES CALIBRÉES et ÉPROUVÉES de la plus haute résistance  
 pour Grues et Monte-charges.

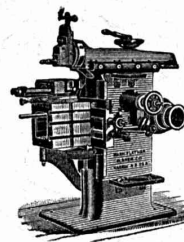
N. B. — La chaîne courante n'est vendue que par les marchands de fer.

## CONSERVADO

pour DENSER et conserver les bâtiments  
 FAÇADES, PIERRES naturelles et artificielles  
 des ponts en béton armé :: Terrasses  
 :: moyennant un enduit (incolore) ::  
 VERNIS CONTRE LES INTEMPÉRIES

Kasp. WINKLER & Co, Zurich 5

Fabrication de tous les Articles chimiques pour la Construction.  
 TÉLÉPHONE: SELNAU 3963. — TÉLÉGRAMMES: SIKA



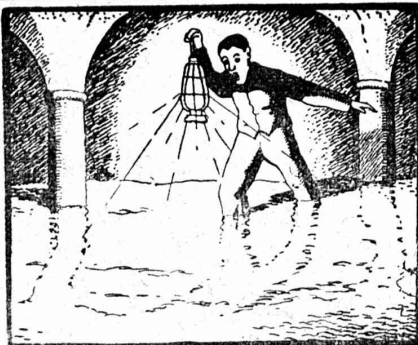
## J. Lambercier & Co, Genève

Fabrique d'Huiles et Graisses industrielles  
 Spécialité de

### Fournitures pour Usines

Organes de transmissions  
 Arbres, Paliers, Courroies, Graisseurs, etc.  
 Machines, Outils américains et autres.

Attestations, Renseignements et Devis franco et gratis sur demande



## Emulsion Bitumineuse

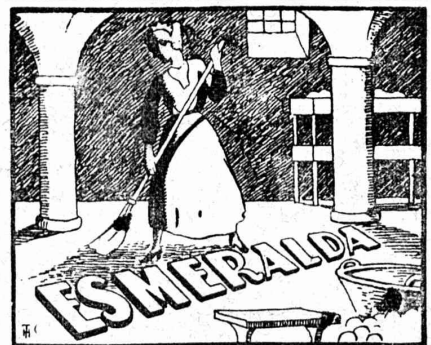
### ESMERALDA

seul produit garantissant un succès  
 complet pour l'assèchement des  
 CONSTRUCTIONS HUMIDES

### C° VALLANDA

C. Gartenmann & Co

BERNE Téléphone 44-24  
 LAUSANNE Téléphone 40-16



La Compagnie VALLANDA se charge, avec garantie donnée par convention, de tous travaux d'isolation contre l'humidité, même par les plus fortes pressions d'eau.

# LANDIS & GYR S.A.

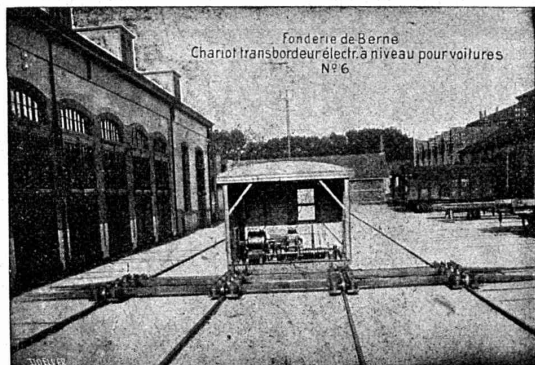
## Z O U G

COMPTEURS D'ÉLECTRICITÉ  
WATTMÈTRES SYSTÈME FERRARIS  
INTERRUPTEURS HORAIRE

### Société des USINES de LOUIS de ROLL

Succursale: FONDERIE DE BERNE, à Berne.

Lettres et Télégrammes: Fonderie de Berne, à Berne. Téléphone: 10.66



Fonderie de Berne  
Chariot transbordeur électr. à niveau pour voitures  
N° 6

**Appareils de levage:** Ponts roulants, grues pivotantes, grues de chargement, etc., pour commande à bras et commande électrique, monte-charges, appareils de levage pour essieux, monte-charges pour charbon pour approvisionner les locomotives.

**Matériel de chemins de fer:** Ponts tournants et chariots transbordeurs pour wagons et locomotives, branchements et croisements pour voies normales et voies étroites, Barrières.

**Chemins de fer de montagne:** Funiculaires complets, avec freins spéciaux (systèmes brevetés), depuis 1898, 87 exécutions.

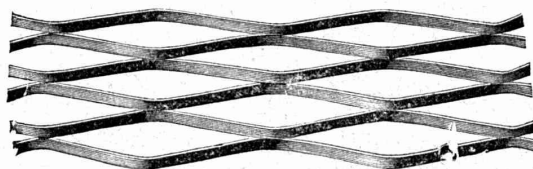
**Superstructures à crémaillère:** Systèmes: Strub, Abt, Rigenbach, Peter, etc.

**Barrages:** Installations métalliques et mécaniques pour barrages et canaux, grilles, machines pour nettoyer les grilles, treuils.

Renseignements sur des installations faites, références  
Projets et Devis sont à disposition.

### MÉTAL DÉPLOYÉ

LAUSANNE



LAUSANNE

FRANCILLON & C<sup>ie</sup>



### A. PARIS & L. BERTHOD, INGÉNIEURS

L. BERTHOD, SUCCESSEUR

Rue de Bourg, 17 LAUSANNE Rue de Bourg, 17

BÉTON ARMÉ F. Brazzola. Entreprises générales

## BAUMANN FRÈRES

Ateliers pour la construction de  
Ressorts en tous genres



RESSORTS EN FIL D'ACIER DE 0,2-50 mm. D'ÉPAISSEUR  
en fil de laiton, nickel et bronze  
pour toutes machines et appareils

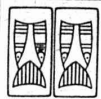
RESSORTS EN TOLE D'ACIER TREMPÉ BLEUI  
RONDELLES A RESSORT

Articles techniques pour l'industrie textile

Calculs pour la capacité de charge à disposition  
de nos clients

BUREAU INTERNATIONAL DE  
BREVETS D'INVENTION  
GENÈVE SUISSE  
E. IMER-SCHNEIDER  
INGÉNIEUR-CONSEIL

BREVETS D'INVENTION  
MARQUES DE FABRIQUE-DESSINS-MODÈLES.  
OFFICE GÉNÉRAL, FONDÉ EN 1868 LA CHAUX-DE-FONDS.  
MATHEY-DORÉ Ing<sup>r</sup>. Conseil



# CAMILLE BAUER, BALE



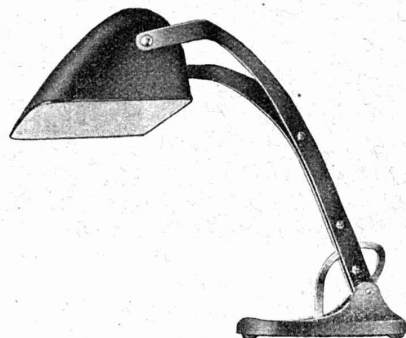
## Lampe idéale pour pupitre et lecture

Haute intensité lumineuse.  
Rayonnement vers le bas.



9

La lumière ne touche pas les yeux.  
Lampe solide, pratique et bon marché.



DEMANDEZ LES PRIX

## ATELIERS de CONSTRUCTIONS MÉCANIQUES de VEVEY (Suisse)

### TURBINES et RÉGULATEURS

Monte-charges de tous systèmes

Compresseurs.

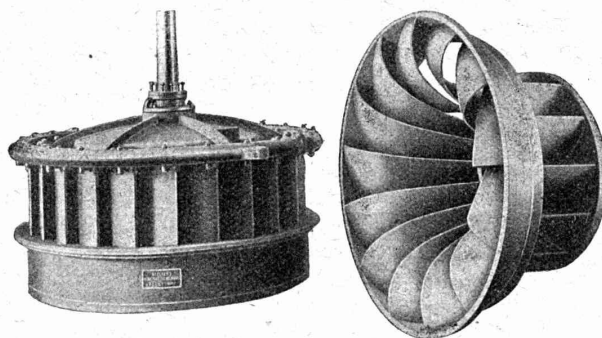
Presses hydrauliques.

ENGINS DE LEVAGE

Grues, ponts  
et plaques tournantes.

Chariots transbordeurs.

BRANCHEMENTS et  
CROISEMENTS



Turbine Francis à axe vertical et chambre d'eau ouverte.

### Fonderie de FER et de BRONZE

PONTS et  
Charpentes métalliques.

RÉSERVOIRS  
et CHAUDIÈRES

GAZOMÈTRES  
TUYAUX

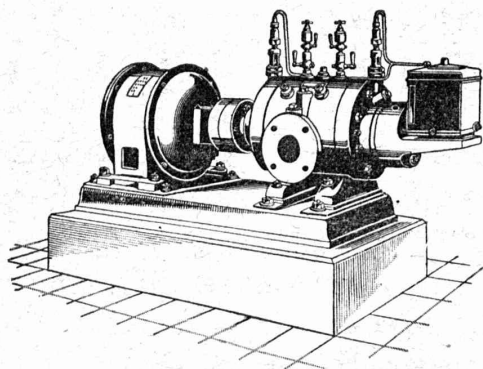
BARRAGES et ÉGLUSES

DEVIS de toutes MACHINES  
sur demande.

## Société Suisse pour la Construction de Locomotives et de Machines, Winterthur

### Compresseurs rotatifs et Pompes à vide «Winterthur»

pour pressions jusqu'à 8 atmosphères et vide jusqu'à 99 %



Couplage direct avec électromoteurs ou commande par courroie.

Allure douce, pas de trépidations.

Pas de soupapes ou autres organes de distribution.

Usure des plus minime par suite de notre dispositif breveté d'anneaux équilibreur.

Grande sûreté de marche et entretien minime.

Encombrement, poids et fondations des plus réduits, l'appareil pouvant ainsi être installé partout et être rendu facilement transportable.

Prix d'achat et frais de montage modérés.

Prospectus et Devis sur demande.

**GESTEINSBOHRANLAGEN**



**H-FLOTTMANN & C<sup>IE</sup>**  
**ZÜRICH 2 RENGGER/  
STRASSE 86**

**AFFOLTER, CHRISTEN & C<sup>ie</sup> S. A.**  
**BALE**



**GALVANISATION A FAÇON**

(GALVANISATION AU BAIN)

**PLOMBERIE**

FABRIQUE SPÉCIALE DE TOUS

**TRAVAUX DE TOLERIE**

(SPÉCIALITÉ SOUDURE AUTOGÈNE)

BOUILLEURS

RÉSERVOIRS

TUYAUX

EMBALLAGES MÉTALLIQUES

ETC.

# Société Suisse de Machines-Outils Oerlikon

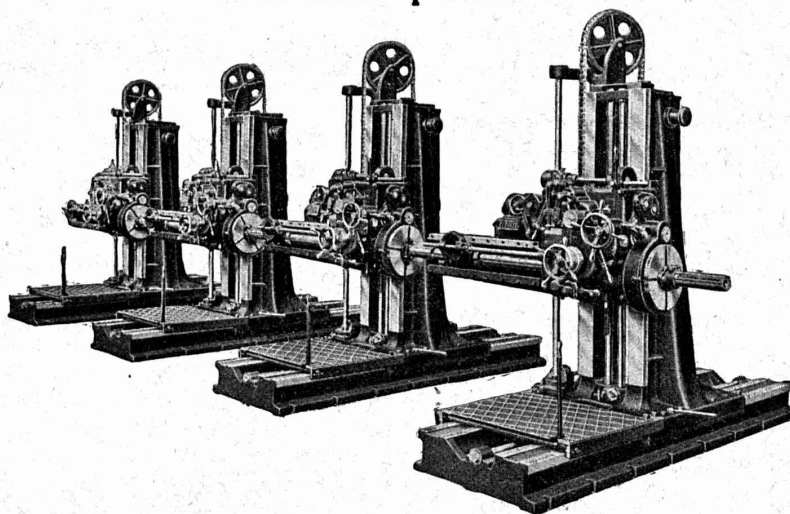
TÉLÉGRAMMES : OUTIL OERLIKON  
PHONE : ZÜRICH : (HOTTINGEN 6943)

## MACHINES-OUTILS MODERNES

11

de haute précision.

Fabrication  
en série



Fabrication  
en série

# TREUILS • BETONNIERES



Concasseurs, Cribleurs, Laveuses, Sonnettes à bras et à vapeur, Palans, Grues Electriques et à Vapeur, Moteurs — Vente-Location —

**FRITZ MARTI S.A. BERNE** Dépôts et Ateliers à Berne et Wallisellen-Zurich

PRO  
PRA

# PRESSPAN

## WEIDMANN



PRO  
PRA

Feuilles en toutes épaisseurs, depuis 1/10 m Rouleaux et rubans continus de 1/10 à 1 m Presspan huilés et vernis. Presspan micacés. Pièces découpées, pièces isolantes diverses. Demandez offres et échantillons. **FABRIQUE DE CARTONS PRESSPAN ET DE MATIÈRES ISOLANTES POUR L'ELECTRICITE CI-DEVANT H. WEIDMANN S.A.**

RAPPERSWIL



SUISSE

## ATELIERS DE CONSTRUCTIONS S. A.

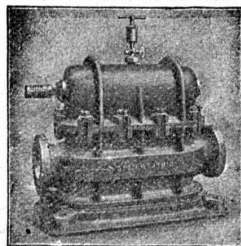
ci-devant A. Schmid  
Fondés en 1871

• ZURICH •

Adr. Télégr. : Sihlfabrik  
Téléphone 3514, Selnau

### COMPTEURS D'EAU

pour le contrôle de la consommation du combustible nécessaire pour tous les propriétaires de chaudières.



Compteur d'eau à double piston.

Plus de 10,000 appareils en service  
Pompes  
Moteurs à eau  
Turbines  
Compresseurs  
Presses hydrauliques  
Presses à excentrique  
Engrenages à vis sans fin  
Appareils pour la production de gaz d'air, système Schmid  
Appareils orthopédiques, système Prof. Dr. Schulthess

NOS

# Ciments

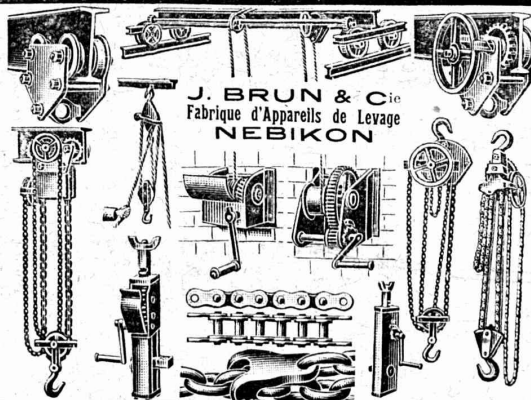
résistant à l'action des

## acides

lient des matériaux de différents genres. Ils s'emploient pour les carrelages, revêtements et lambrissages. Ils résistent non seulement à l'action des acides, mais aussi à celle de l'eau.

Demandez renseignements détaillés et prix de vente à la

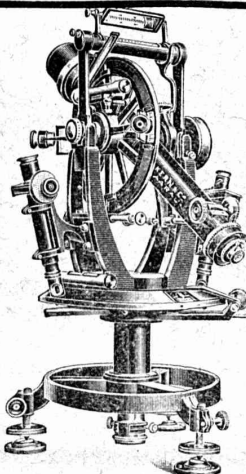
**FABRIQUE de COLLE à FROID O. MESSMER, BALE**



J. BRUN & C<sup>ie</sup>  
Fabrique d'Appareils de Levage  
NEBIKON

# Kern

## AARAU



Théodolites  
Instruments de nivellement  
Boîtes de  
Compas de précision

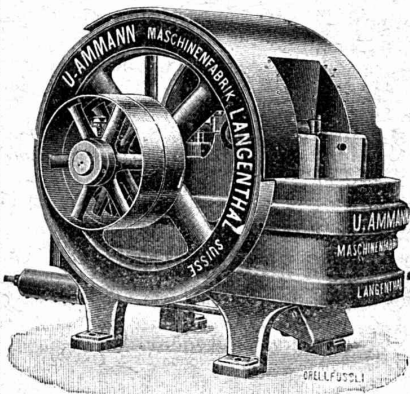
CATALOGUES GRATIS

**Kern & C<sup>ie</sup>** Société Anonyme **Aarau**

**E. BECK**  
**PERLES PRÈS BIENNE**  
 Télégrammes : PAPPBECK      Téléphone

Fabrique pour  
**Plaques d'asphalte pour isolations en tous genres**  
 Tapis d'isolation :: Plaques asphaltées en liège  
 Papier pour couverture :: Carton bitumé cannelé :: Carbolincum  
 et tous les produits d'asphalte et de goudron.

**U. AMMANN, Ateliers de Constructions**  
**LANGENTHAL (Suisse)**



Concasseur fixe.

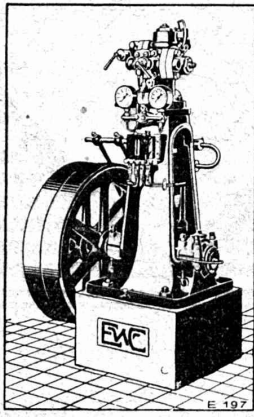
SPECIALITÉ DE  
**Concasseurs  
 et Moulins**  
 les meilleurs  
 sur le marché actuel

**LOCATION**

Installations  
 complètes  
 d'Usines à sable,  
 gravier, à chaux,  
 gypse et ciment.

**MOTEURS**

**ESCHER WYSS & C<sup>IE</sup> S.A.**  
**Zurich**  
**Suisse**      A 174

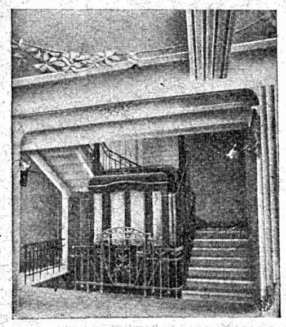


**Machines à glace et à froid**  
 de toutes dimensions  
 pour Boucheries et Abattoirs

**Turbines hydrauliques**  
**Pompes centrifuges**  
**Chaudières à vapeur**

Représentant pour la Suisse Romande: 20/18  
**M. Gustave DIETRICH, ingénieur, Eclépens (Vaud)**

**ASCENSEURS** &



**Monte - Charges**  
**Système ARSAG**

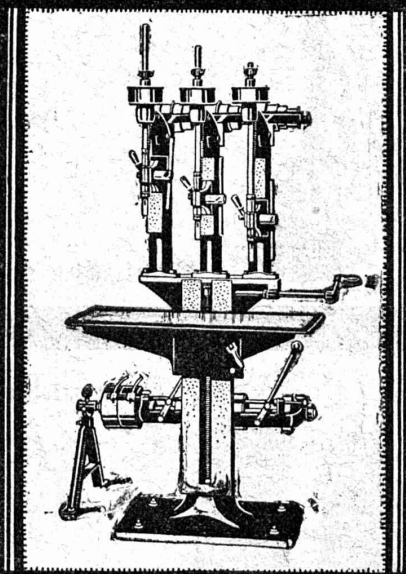
Fabrique Suisse de Wagons  
 Schlieren S. A.  
**Schlieren-Zurich**

**BAUER S. A.**  
**ZURICH 6**

Fabrique spéciale de Coffres-forts  
 Portes blindées  
 Compartiments de location pour banques.  
 Meubles de bureau en acier - Etagères pour livres  
 et dossier - Installation de Bibliothèques et Archives.

La plus ancienne et la plus importante fabrique suisse de la branche  
 Fondée en 1862

**MACHINES À PERCER**  
**SENSITIVES**



**ATELIERS DE CONSTRUCTION**  
**SCHWEITER-S.A.**  
**HORGEN-SUISSE**

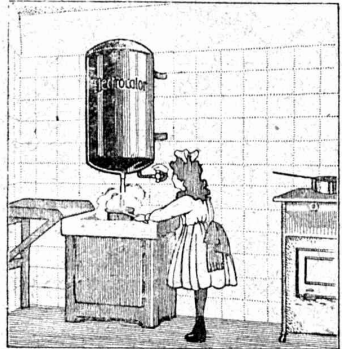




**FONTE CASSEE**

acide à remettre à neuf par tout ouvrier en métal  
 au simple forger par la soudure autogène  
 au simple forger par la soudure autogène  
 au simple forger par la soudure autogène

**CASTOLIN**  
 Wassermann & Co à Lausanne  
 Tous les ans à la foire de Bâle  
 et au Comptoir Vaudois d'Echantillons  
 La Maison peut livrer à nouveau.



Pour remplacer  
**GAZ et CHARBON**  
 utilisez nos  
**Réservoirs à eau**  
 chaude  
 électriques automatiques  
**«Electrocalor»**

Syst à accumulation breveté,  
 s'accouple sur toute conduite  
 électrique  
 pour villas, hôtels, industries,  
 écoles, etc.

Prospectus et devis adressés  
 gratis par la  
**Sté Anon. Kummier & Matter**  
 AARAU  
 Fabrique de machines  
 et appareils électriques

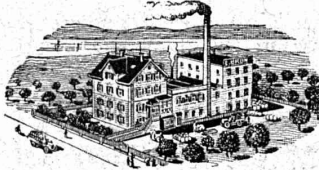
# Ed. BRUN, Wædenswyl

(Suisse)

Première fabrique spéciale de matériaux  
 pour la trempe et la soudure.

PRODUCTION JOURNALIÈRE : 15.000 KILOS

TÉLÉPHONE \_\_\_\_\_ TEL. GRAMME  
 Brun, Wædenswyl

Fondée en 1886  Exportation

**Poudre à cémenter C** pour cémenter en paquet ou  
 au four, avec une profondeur  
 de trempe atteignant 8 mm.

**Poudre à tremper B** à feu ouvert jusqu'à une profon-  
 deur de 3 mm.

**Poudre à braser Brunin** remplaçant le borax et la  
 chaleur 3 fois moins forte qu'avec l'ancien procédé.

**Graisse et huile réfrigérantes** pour rafraîchir  
 et les préserver de la chaleur. les paliers chauds

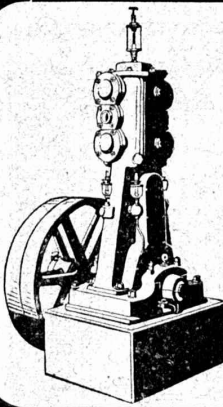
**Liquide à tremper** exempt d'acide.

**Graisse universelle à souder Brunol** exempte  
 d'acide  
 et d'oxyde, pour tout emploi, installations, fabrications, etc.

**Poudre à souder** le fer et l'acier, ainsi que pour la  
 soudure autogène, la meilleure  
 existant à ce jour.

**Huile à perforer** soluble dans l'eau.  
 Prix-courant et visite du voyageur gratis.

## Ateliers de Construction Burckhardt, Bâle



**Compresseurs**  
**Pompes à vide sèches**  
**Pompes à vide humides**  
**Essoreuses**

Machines spéciales pour la teinture et pour l'apprêt.

## Fabrique de CHAUFFAGE CENTRAL et Poèlerie moderne

# C. SAMBUC Fils, ingénieur, LAUSANNE

Fabrique de colliers en fer forgé. -:- Exportation

**CHAUFFAGES CENTRAUX**  
**Cuisines complètes p<sup>r</sup> Hôtels et Pensions**  
 Fours de tous systèmes. — Buanderie — Séchoirs  
 Petite chaudière Thermos pour appartements.  
 Brev. + 76402.

Premières installations de Chauffage central par circulation d'air forcé:  
 Grands Magasins Innovation - Dépôt des Tramways, à Lausanne

Exposition internationale Milan 1906 : Diplôme d'Honneur et Médaille d'Or