

Zeitschrift: Bulletin technique de la Suisse romande
Band: 44 (1918)
Heft: 13

Werbung

Nutzungsbedingungen

Die ETH-Bibliothek ist die Anbieterin der digitalisierten Zeitschriften. Sie besitzt keine Urheberrechte an den Zeitschriften und ist nicht verantwortlich für deren Inhalte. Die Rechte liegen in der Regel bei den Herausgebern beziehungsweise den externen Rechteinhabern. [Siehe Rechtliche Hinweise.](#)

Conditions d'utilisation

L'ETH Library est le fournisseur des revues numérisées. Elle ne détient aucun droit d'auteur sur les revues et n'est pas responsable de leur contenu. En règle générale, les droits sont détenus par les éditeurs ou les détenteurs de droits externes. [Voir Informations légales.](#)

Terms of use

The ETH Library is the provider of the digitised journals. It does not own any copyrights to the journals and is not responsible for their content. The rights usually lie with the publishers or the external rights holders. [See Legal notice.](#)

Download PDF: 04.05.2025

ETH-Bibliothek Zürich, E-Periodica, <https://www.e-periodica.ch>

GESTEINSBOHRANLAGEN

H-FLOTTMANN & CIE.
**ZÜRICH 2 RENGGER-
 STRASSE 86**

AFFOLTER, CHRISTEN & C^{ie} S. A.
BALE

GALVANISATION A FAÇON
 (GALVANISATION AU BAIN)

PLOMBERIE

FABRIQUE SPÉCIALE DE TOUS

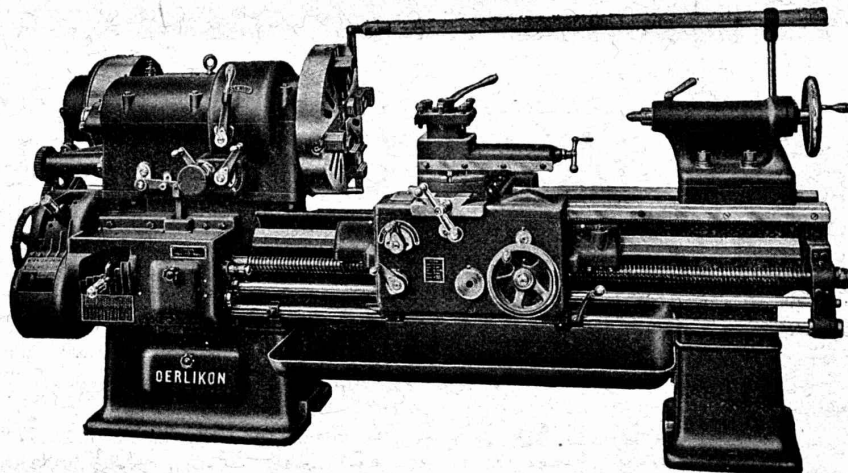
TRAVAUX DE TOLERIE

(SPÉCIALITÉ SOUDURE AUTOGÈNE)
 BOUILLEURS
 RÉSERVOIRS
 TUYAUX
 EMBALLAGES MÉTALLIQUES
 ETC.

Société Suisse de Machines-Outils Oerlikon

TÉLÉGRAMMES : OUTIL OERLIKON
 PHONE : ZÜRICH : (HOTTINGEN 6943)

Nouveau tour à monopoulie



8



a été remette à neuf par tout carrier en mé-
 tout sur simple forge par la soudure autogénou
 au Castolin = Fonte neuve. DÉPENSE insignifiante
 (1/3 dis. p. cm). Produits indispensables dans
 tout atelier bien outillé. Laboratoires
 demandez album illustré aux
Wassermann & Co. à Lausanne
 et au Comptoir Vaudois d'Echantillons
 La Maison peut livrer à nouveau.

CASTOLIN

P. CHIARA & FILS
 Pl. St-Laurent, 23, LAUSANNE
 Verres de toutes sortes en gros et détail.
ENTREPRISES GÉNÉRALES
 de VITRERIE en tous genres
 Atelier spécial de Vitraux d'Art
 ENCADREMENTS

ÉLECTRICITÉ
Jules CAUDERAY
 Maison fondée en 1866
 Rue d'Etraz, 28- LAUSANNE
 Téléphone 10.63

Métaux antifrictions
Soudures d'étain
Métaux purs
Articles techniques
Vestit Metal S.A.
 Zurich.



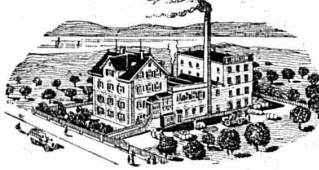
Ed. BRUN, Wædenswyl

(Suisse)

Première fabrique spéciale de matériaux
 pour la trempe et la soudure.

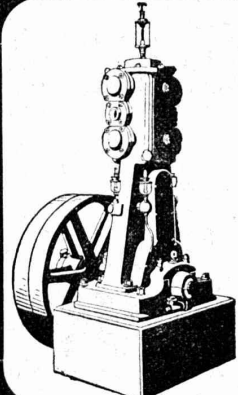
PRODUCTION JOURNALIÈRE : 15.000 KILOS

TÉLÉPHONE _____
 TELEGRAMME
 Brun, Wædenswyl
 Exportation



Fondée en 1886

Poudre à cémenter C pour cémenter en paquet ou
 au four, avec une profondeur
 de trempe atteignant 8 mm.
Poudre à tremper B à feu ouvert jusqu'à une profon-
 deur de 3 mm.
Poudre à braser Brunin remplaçant le borax et la
 brasure, soudant à une
 chaleur 3 fois moins forte qu'avec l'ancien procédé.
Graisse et huile réfrigérantes pour rafraîchir
 les paliers chauds
 et les préserver de la chaleur.
Liquide à tremper exempt d'acide.
Graisse universelle à souder Brunol exempte
 d'acide
 et d'oxyde, pour tout emploi, installations, fabrications, etc.
Poudre à souder le fer et l'acier, ainsi que pour la
 soudure autogène, la meilleure
 existant à ce jour.
Huile à perforer soluble dans l'eau.
 Prix-courant et visite du voyageur gratis.



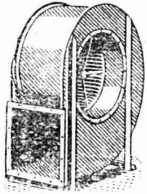
Ateliers de Construction Burckhardt, Bâle

Compresseurs
Pompes à vide sèches
Pompes à vide humides
Essoreuses

Machines spéciales pour la teinture et pour l'apprêt.

Fabrique de **CHAUFFAGE CENTRAL** et Poèlerie moderne
C. SAMBUC Fils, ingénieur, LAUSANNE
 Fabrique de colliers en fer forgé. -- Exportation
CHAUFFAGES CENTRAUX
Cuisines complètes p^r Hôtels et Pensions
 Fours de tous systèmes. — Buanderie — Séchoirs
Petite chaudière Thermos pour appartements.
 Brev. + 76402.
 Premières installations de Chauffage central par circulation d'air forcé:
 Grands Magasins Innovation - Dépôt des Tramways, à Lausanne
 Exposition internationale Milan 1906 : Diplôme d'Honneur et Médaille d'Or



Ventilateurs **SULZER**

pour tous emplois, de construction normale ou spéciale

Pressions de **2 à 2000** mm de colonne d'eau

Demandez la brochure No. B. T. 3510

SULZER FRÈRES, Société Anonyme, Winterthur

Offres d'exploitation de Brevets d'invention **E. IMER-SCHNEIDER** INGÉNIEUR CONSEIL GENÈVE

Les propriétaires des brevets suisses suivants désirent entrer en relations avec des fabricants suisses, en vue de la fabrication des articles brevetés et seraient disposés à céder des licences d'exploitation ou à vendre leurs brevets :

- N° 48786, du 6 septembre 1909, **Gebrüder Hardy**, pour : Cylindre pour frein à vide.
- N° 52811, du 18 août 1910, **Gebrüder Hardy**, pour : Piston pour cylindre de frein à vide.
- N° 56879, du 4 avril 1910, **Eduard Ridley Debenham** et **Eduard Clarke**, pour : « Machine à calculer ».
- N° 49320 et **50410**, du 16 août 1909, **Bellem & Brégéras**, pour : Moteur à combustion fonctionnant avec des carburants peu volatils et comportant un régulateur d'alimentation pour ceux-ci.
- N° 72098, du 25 août 1915, **Pollard & The Menco Elma Syndicate Limited**, pour : « Mécanisme de changement de vitesse ».

Prière d'adresser les offres ou propositions à **M. E. Imer-Schneider** ingénieur-conseil, 8, Boul. James Fazy, à **Genève**, qui les transmettra à qui de droit.

Commune du Châtelard-Montreux

Ensuite de la démission du titulaire actuel, la Municipalité du Châtelard-Montreux ouvre un concours pour pourvoir le poste de

Directeur des Travaux de la Commune.

Les postulants doivent être porteurs d'un *diplôme d'ingénieur et avoir la pratique des chantiers et de l'administration.*

Traitement de 5000 à 8000 francs, suivant capacités et aptitudes.

Entrée en fonctions le plus tôt possible.

Pour de plus amples renseignements s'adresser au bureau soussigné, Nouveau Collège, à Montreux, où les offres devront parvenir avant le 7 juillet 1918.

GREFFE MUNICIPAL.

La S.A. Piccard-Pictet & C^{ie}, à Genève

cherche

1° Pour ses bureaux d'Exploitation-Turbines :

Deux Dessinateurs-Constructeurs

expérimentés dans le domaine de la mécanique générale.

2° Pour ses bureaux d'Etudes et de Construction-Turbines :

Un Ingénieur-Hydraulicien

de première force

ayant si possible déjà rempli les fonctions de chef de service dans une maison similaire.

Un Constructeur

au courant des tracés d'aubages de turbines Francis et Pelton.

Des Dessinateurs-Techniciens

bien au courant de tous les détails de construction des turbines hydrauliques.

Envoyer les propositions avec indication de la date d'entrée la plus proche, prétentions et références.

P-21113-X

CONCOURS D'IDÉES

organisé

par la Ville de Bienne et les localités suburbaines

La ville de Bienne, d'accord avec les communes de Nidau, Madretsch, Mâche, Brügg et Port, organise un concours d'idées parmi les techniciens de nationalité suisse, y compris leurs collaborateurs, pour l'élaboration de projets :

- a) Pour un plan de transformation générale de la Ville de Bienne et des communes suburbaines;
- b) pour l'aménagement de la nouvelle place de la gare et le morcellement de l'emplacement de l'ancienne gare aux voyageurs;
- c) pour l'aménagement de la rive du lac.

On peut se procurer les conditions du concours et les bases techniques au bureau du cadastre de la ville de Bienne, moyennant un dépôt de 25 francs (qui seront remboursés lors de l'envoi d'un projet conforme au programme).

Terme pour l'envoi des projets : 1^{er} décembre 1918.

Le jury est composé de MM. :

Leuenerberger, conseiller municipal, chef du département des travaux publics, à Bienne, président.

Arter, architecte, à Zurich.

Huser directeur des travaux publics, à Bienne.

Laverrière, architecte, à Lausanne.

Muller, directeur des travaux publics, à St-Gall.

Riggenbach, ingénieur, à Bâle.

Villars, géomètre de la ville, à Bienne.

Suppléants, MM. Autran, ingénieur, à Genève.

Vœlki, ingénieur, à Winterthur.

Le jury dispose d'une somme de 15.000 francs pour allouer des primes à cinq projets au maximum. En outre, 5000 francs sont destinés aux meilleurs travaux des projets spéciaux (emplacement de la gare et rive du lac).

Berne, le 31 mai 1918.

P-2198-U

Au nom des Conseils Municipaux de Bienne, Nidau, Madretsch, Mâche, Brügg et Port :

Le maire de Bienne, Le chancelier municipal de Bienne,
LEUENBERGER. ELLEN.

PRESSE HYDRAULIQUE

300-400 atmosphères pour fabrication de pierres artificielles ou briquettes, complète avec machine et un Electromoteur de 2 1/2 HP., à vendre de suite. (OF 1030 A)

Sutter frères,

Lehenmattstrasse, 122, BALE.

On cherche des TECHNICIENS

expérimentés dans les branches tuilerie et ciment ou en général dans la construction des fours industriels. Les postulants connaissant les langues étrangères obtiendront la préférence.

Offres de techniciens capables, sérieux, de nationalité suisse, avec indication des études et occupations antérieures, âge, prétentions, date d'entrée, etc., copie de certificats et photographie, à adresser à l'Indicateur Vandois, Jumelles, 4, Lausanne, sous chiffre 126.

PATENT-VERKAUF

(ex. LIZENZ)

Schweizerpatent 78 318 :

Universal- Presse

für **Brennstoff** aus Abfällen (Papier, Trester, Sägespäne, etc.) und für **Früchte** (Salt, Confiture, etc.).

Massen-Artikel

in kleiner handlicher Eisenkonstruktion für **Haushalte, Gasthöfe, Bureau, usw.**
Einfach, bequem, Sauber, in jedem Raume gut benützbar!

Offerten gef. an **J.-E. Hagen**, Zürcherstrasse, 414, Frauenfeld.

TREUILS • BETONNIERES



Concasseurs, Cribleurs, Laveuses, Sonnettes à bras et à vapeur, Palans, Grues Electriques et à Vapeur, Moteurs — Vente-Location —
FRITZ MARTI S.A. BERNE Dépôts et Ateliers à Berne et Wallisellen-Zurich

„Jurasite“

Produit Suisse
pour mortier
de couleur naturelle.

(Marque déposée No. 37047)

Ces deux produits Suisses sont très résistants, de couleurs solides et d'une application facile.

S'adresser pour les prospectus, les échantillons, les références et tous autres renseignements à la fabrique ci-bas, qui SEULE fabrique ces produits ou à ses Représentants.

Fabrique de Chaux hydr. et de gypse Bærswil (Soleure) Usine de Terrazzo et de Jurasit

REPRÉSENTANTS : Gyps-Union, S. A., Lausanne et Bex.

Gétaz, Romang & Ecoffey S. A., Lausanne et Vevey.

Paul Bura, Vauseyon, 19, Neuchâtel (pour le Canton de Neuchâtel)

„Alpesite“

Produit Suisse
pour crépis similipierres, pierres
factices et bétons agglomérés.

(Marque déposée No. 38616)

ACIER OUTILS

pour OUTILS en TOUTES DIMENSIONS

Fil acier pour ressorts

Acier laminé en bandes, en planches

pour tous usages.

ACIER RAPIDE

SCHWOB & C^{ie}, GENÈVE

Téléphone 29.29 — CROIX-D'OR, 17

TUYAUX FONTE DE CHOINDEZ



Lausanne.

Tubes acier à emboîtement

■ ■ ■ ■ CALCULS DE STABILITÉ ■ ■ ■ ■
Projets - Devis - Mise en soumission - Surveillance - Expertise
BÉTON ARMÉ et CONSTRUCTIONS DIVERSES

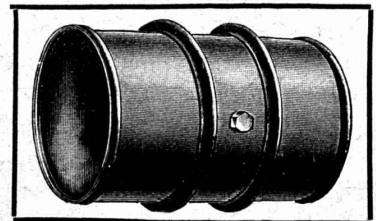
A. PARIS, Ingénieur-Conseil indépendant
des brevets et des entreprises

Avenue Jomini :: LAUSANNE :: Téléph. 46.92

Fûts en fer forgé

de tout genre et dans toute exécution (noirs, galvanisés, etc.) servant au transport de pétrole, d'huile, de benzine, de glycérine, d'alcool, d'esprit de sel-amoniaque, etc.

Nos fûts sont pourvus aux deux extrémités de cercles de renforcement massifs ou façonnés et de cercles de roulage creux qui, à solidité égale, permettent une diminution de poids et par conséquent une économie de frais de transport assez considérable.



Bidons en fer

soudés à l'autogène
d'une contenance de 25 à 100 litres.

Mannesmannröhren-Werke, Düsseldorf

Représentant pour la Suisse: Ernest DEFFNER, Ingénieur, ZURICH VI, Frohburgstrasse, 54



Fédération des Fabricants Suisses



de Cartons bitumés (inscr. R. du C.)

Téléphone: 36.36



ZURICH, Peterhof Télégr.: Dachpappverband Zurich

BUREAU DE VENTE

ET DE CONSULTATION

Livraison de cartons bitumés, ciment ligneux, matières collantes et cartons-feutre.

Chaudronnerie d'Aluminium S. A.

• SCHLIEREN (Zurich) •

Constructions d'Appareils en tous genres pour:
Industrie chimique. Laiterie. Brasserie

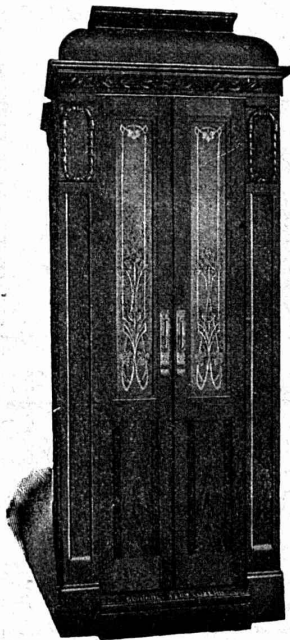
Appareils vacum en aluminium

ASCENSEURS ET MONTE-CHARGES

Electriques, Hydrauliques, à Transmission

Schindler & C^{ie}, Lucerne

Bureau et Atelier à LAUSANNE



Marc PELET

Ingénieur-Constructeur

Rue Saint-Roch, 3 et 5

Commande par bouton
par corde, par volant.

Marche silencieuse

Parachute infallible

4000 installations en fonctions

Renseignements, Dessins,
Devis et Prix-courants
gratis sur demande.

Appareillage, Serrurerie, Installations sanitaires

SOUDURE AUTOGENE

DANIEL PERRET

6, Avenue de Béthusy LAUSANNE Téléphone 1086

Installateur des eaux de Cossonay, Ballaigues, Vallorbe, Vaulion, Echallens
Bremblens, Leysin, Belmont.

Spécialité de canalisations à haute pression, chauffages de serres. Etudes
et devis sur demande. Magasin d'exposition et de vente. Articles pour
gaz. Potagers économiques «Le Rêve», etc., Réchauds, manchons, etc.

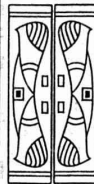
S. A. des Usines de Mosaique en Marbre

BALDEGG

Bureau de vente avec magasin d'échantillons à Berne :

Comptoir des Matériaux de Construction S.A. Berne

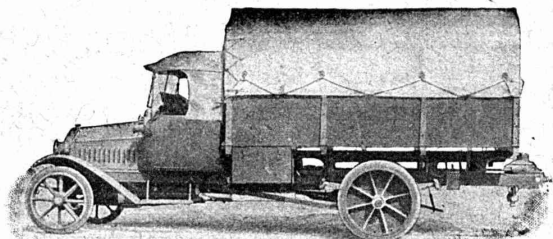
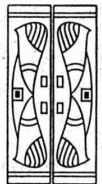
Téléphones 32 71 et 17 23



Articles sanitaires en marbre-mosaique armé:

Eviers, Egouttoirs
Fontaines murales, Lavoirs, Baignoires
Lavabos individuels et collectifs.

Exécution d'après dessin
dans toutes les formes et dimensions



Camions de 2 à 5 tonnes,
Camions pont basculant,
Omnibus 10-40 passagers,
Arroseuses automobiles,
Tracteurs militaires,
Tracteurs pour l'agriculture,
Camions pour le transport de
bois en grumes, etc.

FABRIQUE d'AUTOMOBILES BERNA S.A.

OLTEN (Suisse)



Tracteur „Berna“ 40 HP.



PALANS à roues cylindriques

avec noix à chaîne déclanchable
servant à la montée et descente
du crochet de charge vide
à rapidité voulue.

Economie de temps considérable.
Fabrication de premier ordre.

ROBERT AEBI & C^{ie}

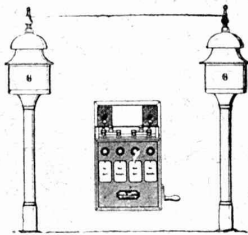
Ateliers de Construction REGENSDORF
Bureau: ZURICH I, Werdmühleplatz, 2

Hasler, Société anonyme, Berne

Successeur de l'Atelier des Télégraphes de G. HASLER
FONDÉ EN 1852

APPAREILS TÉLÉGRAPHIQUES et TÉLÉPHONIQUES

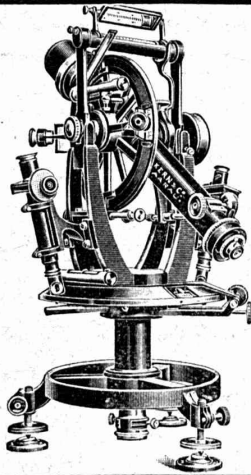
Téléphones spéciaux pour installations à fort courant.



Appareils électriques

de BLOC et de SIGNAUX

pour
Chemins de fer

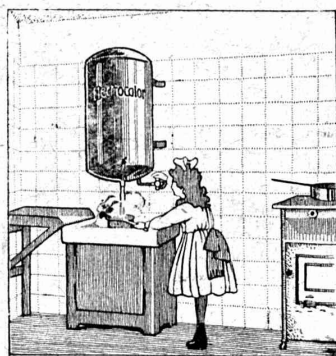


Kern AARAU

Théodolites
Instruments de nivellement
Boîtes de
Compas de précision

CATALOGUES GRATIS

Kern & C^{ie} Société Anonyme Aarau



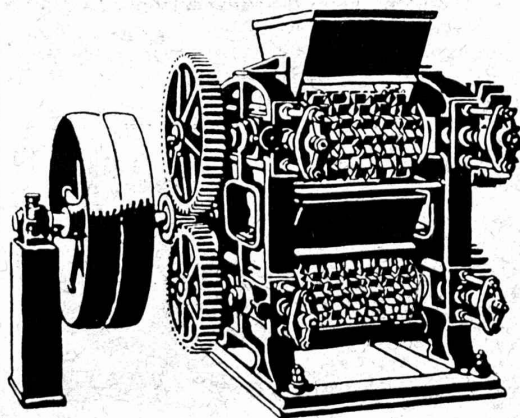
Pour remplacer
GAZ et CHARBON
utilisez nos

Réservoirs à eau chaude électriques automatiques «Electrocalor»

Syst. à accumulation breveté,
s'accouple sur toute conduite
électrique
pour villas, hôtels, industries,
écoles, etc.

Prospectus et devis adressés
gratuits par la
Sté Anon. Kummier & Matter

AARAU
Fabrique de machines
et appareils électriques



Broyeurs - Concasseurs

Construction "Daverio"

pour anthracite, coke, briquettes, charbon, sel, craie, argile
et autres matières semi-dures.

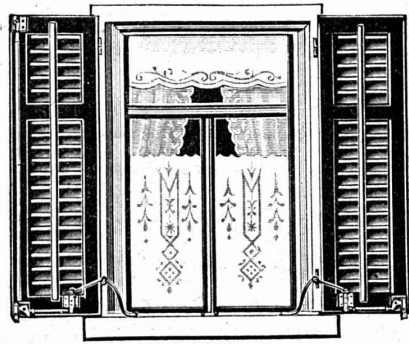
Installations complètes de broyage, concassage, criblage
et transport.

PLANS et DEVIS SUR DEMANDE

Daverio & C^{ie} S.A. Ateliers de Construction Zurich

Tourne-volets "Universel"

BREVET + N° 55511 D. R. P. N. 244.340



Exposition Nationale Suisse 1914: MÉDAILLE D'OR
Exposition Internationale pour le bâtiment 1913, à Leipzig
MÉDAILLE D'ARGENT

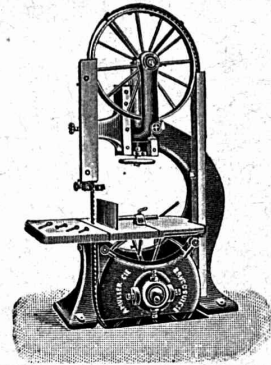
Pour manœuvrer les volets
à fenêtres fermées.

Za 2019 g

H. HESS, Pilgersteg-Ruti (Zurich)

Ateliers de Constructions mécaniques et Fonderie A. MULLER & C^{ie}, Brugg (Argovie)

Machines
à
travailler
le
bois de
haute
précision



Grands stocks
Exposition
permanente
à
ZURICH
Unterér
Mühlesteig 2

Constructions Métalliques

C. Wolf & C^{ie}, Nidau (Berne)

Oehler & C^{ie} Aciéries et Ateliers de Construction Aarau

Chemins de fer
Système Decauville

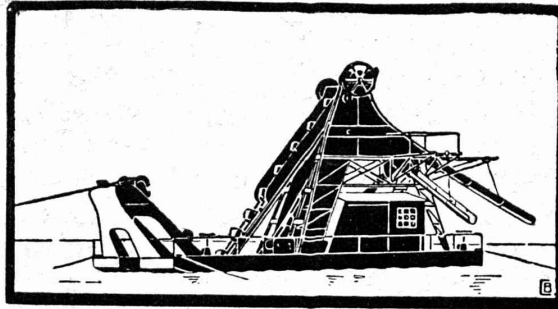
Voies aériennes

Chemins de fer
suspendus

Elévateurs

Transporteurs

Maison fondée en 1881



Excavateurs
Dragues
Bétonnières
Fonte ordinaire
Acier coulé
électrique

Prière de demander nos catalogues.

PRESSPAN WEIDMANN



PRO
PRA

Feuilles en toutes épaisseurs, depuis 1/10 m Rouleaux et rubans continus de 1/10 à 1 m Presspan huilés et vernis. Presspan micacés. Pièces découpées, pièces isolantes diverses. Demandez offres et échantillons. **FABRIQUE DE CARTONS PRESSPAN ET DE MATIÈRES ISOLANTES POUR L'ELECTRICITE-CI-DEVANT H. WEIDMANN S.A.**

RAPPERSWIL



SUISSE

NOS

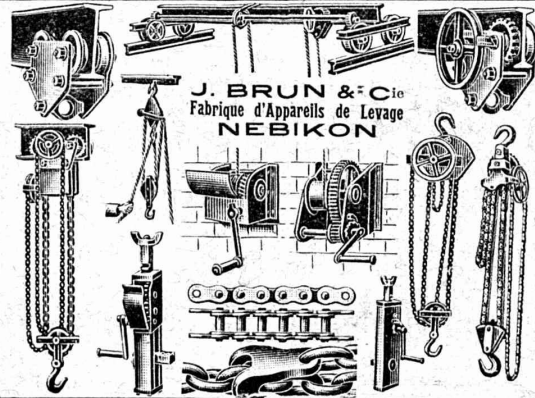
Ciments acides

résistant à l'action des

lient des matériaux de différents genres. Ils s'emploient pour les carrelages, revêtements et lambrissages. Ils résistent non seulement à l'action des acides, mais aussi à celle de l'eau.

Demandez renseignements détaillés et prix de vente à la

FABRIQUE de COLLE à FROID O. MESSMER, BALE



J. BRUN & C^{ie}
Fabrique d'Appareils de Levage
NEBIKON

ATELIERS DE CONSTRUCTIONS S. A.

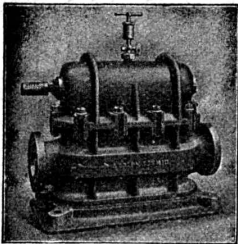
ci-devant A. Schmid
Fondés en 1871

• ZURICH •

Adr. Télégr. : Sihlfabrik
Téléphone 3544, Selnau

COMPTEURS D'EAU

pour le contrôle de la consommation du combustible nécessaire pour tous les propriétaires de chaudières.

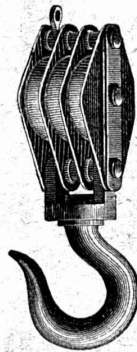


Compteur d'eau à double piston.

Plus de 10,000 appareils en service

- Pompes
- Moteurs à eau
- Turbines
- Compresseurs
- Presses hydrauliques
- Presses à excentrique
- Engrenages à vis sans fin
- Appareils pour la production de gaz d'air, système Schmid
- Appareils orthopédiques, système Prof. Dr. Schulthess

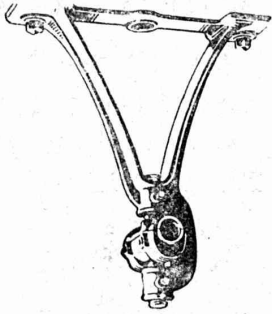
Palans, treuils, moufles
Chaines et Cordages



Max Schmidt & C^{ie}
LAUSANNE



∞ SOCIÉTÉ DES USINES DE LOUIS DE ROLL ∞
 SUCCURSALE: **USINE DE CLUS** CT. DE SOLEURE



TRANSMISSIONS MODERNES

avec paliers à graissage à bagnes ou à billes.

Installations de transmissions complètes pour toutes les branches de l'industrie.

Embrayages à friction système **Benn**, brevetés.

Embrayages électromagnétiques à friction, brevetés en Suisse et à l'étranger.

Poulies en fonte. Galopins à graissage automatique ou sur roulement.

Concessionnaires pour la Suisse des

Transmissions LÉNIX brevetées.

G. RUTTIMANN :: LAUSANNE

ENTREPRISES ÉLECTRIQUES



TÉLÉPHONE 3322

Maison spéciale pour la construction de

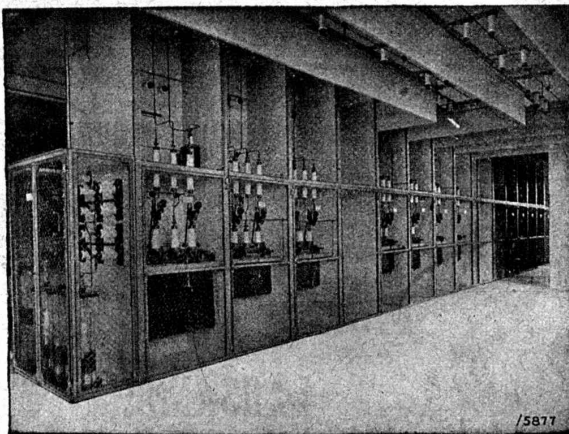
Réseaux électriques aériens

SOCIÉTÉ ANONYME

BROWN, BOVERI & C^{ie}, BADEN (Suisse)

Bureau Technique pour la Suisse Romande: Lausanne, Avenue de la Gare, 3 :: Téléphone 21 59

Construction et équipement complet de centrales électriques.



/5877

Tableaux de distribution.

Régulateurs à action rapide.

Transformateurs de tension.

Relais divers.

Sectionneurs.

Coupe-circuits sous tubes.

Matériel de canalisation et de conduites.