

**Zeitschrift:** Bulletin technique de la Suisse romande  
**Band:** 44 (1918)  
**Heft:** 16

## Werbung

### Nutzungsbedingungen

Die ETH-Bibliothek ist die Anbieterin der digitalisierten Zeitschriften. Sie besitzt keine Urheberrechte an den Zeitschriften und ist nicht verantwortlich für deren Inhalte. Die Rechte liegen in der Regel bei den Herausgebern beziehungsweise den externen Rechteinhabern. [Siehe Rechtliche Hinweise.](#)

### Conditions d'utilisation

L'ETH Library est le fournisseur des revues numérisées. Elle ne détient aucun droit d'auteur sur les revues et n'est pas responsable de leur contenu. En règle générale, les droits sont détenus par les éditeurs ou les détenteurs de droits externes. [Voir Informations légales.](#)

### Terms of use

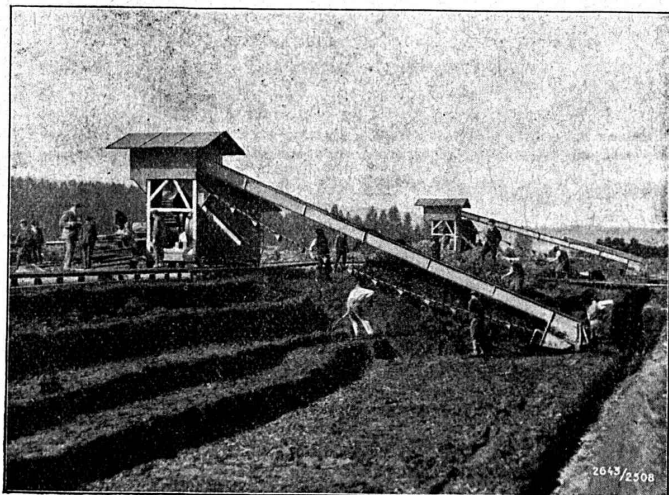
The ETH Library is the provider of the digitised journals. It does not own any copyrights to the journals and is not responsible for their content. The rights usually lie with the publishers or the external rights holders. [See Legal notice.](#)

**Download PDF:** 06.10.2024

**ETH-Bibliothek Zürich, E-Periodica, <https://www.e-periodica.ch>**

# BUHLER Frères, UZWIL

1<sup>re</sup> Maison Suisse pour la Construction en série de  
**Machines à malaxer et presser la tourbe**



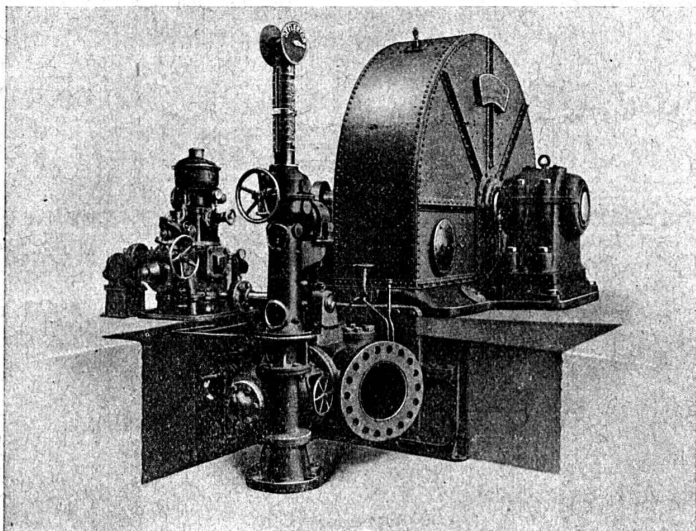
Plus de 180 machines  
livrées ou en fabrication.

### QUELQUES RÉFÉRENCES :

- St<sup>e</sup> suisse pour la construction de locomotives  
et de machines, Winterthur.
- St<sup>e</sup> Coopérative suisse de la tourbe, Berne.
- Société pour l'Industrie chimique, Bâle.
- Service du Gaz de la Ville de Zurich.
- P. J. Blaser, ingénieur civil, Fribourg.
- Möri & C<sup>ie</sup>, chauffages centraux, Lucerne.
- S. A. des Aciéries ci-dev. G. Fischer, Schaffhouse.
- Service du Gaz de la Ville de Genève.
- Schmid & Hallauer, Wauwil (Lucerne).
- etc., etc.

STÉ A ME DES ATELIERS  
**PICCARD, PICTET & C<sup>IE</sup>**  
 GENEVE

CENTRALE DE BJOELVEFOSSEN (Norvège).



TURBINE PELTON de 12,000 HP. CHUTE: 828 mètres.

## TURBINES HYDRAULIQUES

POUR TOUTES CHUTES  
&  
TOUTES PUISSANCES

RÉGULATEURS  
DE PRÉCISION  
À PRESSION D'HUILE

SYSTÈMES BREVETÉS



# MACHINES THERMOGÈNES bre. pour chauffer au pétrole

pour braser, souder, recuire, plier, redresser à chaud. Pour sécher des moules de fonderies. pour la chauffe avant soudure autogène, pour chauffer des fours à ciment, à tremper, à recuire, etc.



## GÉTAZ, ROMANG, ÉCOFFEY (S. A.) Lausanne, Vevey, Genève Montreux, Châtel St-Denis

### MATÉRIAUX DE CONSTRUCTION

Fabriques de Tuyaux en ciment et de Carrelages.  
Briques en ciment et cilico-calcaires.  
Carrelages céramiques :: Faïences pour revêtements.  
ARTICLES SANITAIRES

## FABRIQUE D'INGRÉDIENTS POUR LA TREMPE

FONDÉE EN 1886

TÉLÉGRAMME : BRUN WÆDENSWIL — TÉLÉPHONE 102

Marque de fabrique



Pailier chauffant.

### Ed. BRUN, Wædenswil (Zurich)

Première fabrique spéciale de matériaux  
pour la trempe et la soudure,  
de graisse et huile réfrigérantes, etc.

#### Graisse et Huile réfrigérantes "Brun"

Graisse et huile réfrigérantes pour paliers, permettant de remettre des paliers chauffés en un délai très court à leur état normal. Refroidit les paliers chauds et les empêche de se chauffer, en nettoyant en même temps les coussinets de toute impropreté pendant la marche.

Se recommande pour la mise en marche de nouvelles machines.

Economie de temps, de force, de charbon et d'argent.

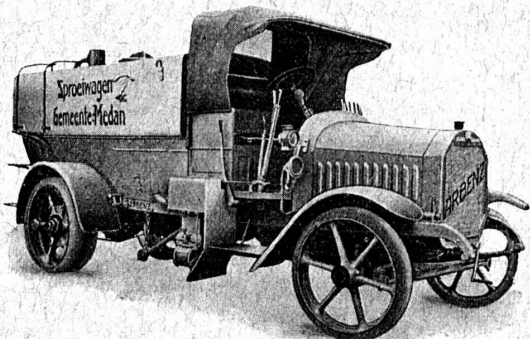
Marque de fabrique



Pailier refroidissant pendant la marche au moyen de la graisse ou de l'huile réfrigérante Brun.

Production journalière 15,000 kg.

EXPORTATION



Arroseuse automobile.

# "ARBENZ"

CAMIONS AUTOMOBILES  
VÉHICULES INDUSTRIELS

etc.

## FABRIQUE D'AUTOMOBILES ARBENZ S. A., ZURICH



## Société Genevoise d'Instruments de Physique. Genève

Installations frigorifiques.

Chaudronnerie légère

Outils de précision.

Compteurs électriques.

# PARQUETERIE D'AIGLE FONDÉE EN 1855

Milan 1906 DIPLOME D'HONNEUR avec MÉDAILLE D'OR  
**GRAND PRIX**  
 Exposition Internationale Lyon 1914  
**MÉDAILLE D'OR**  
 Exposition Nationale Berne 1914.

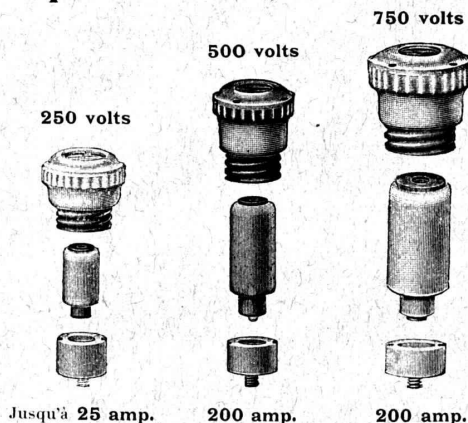


Représentée à Lausanne par M. J. MERLE, Maupas, 13.  
 à Montreux par M. Alb. CHENEVAL, rue du Théâtre.  
 à Genève par M. Claude MERLE, rue des Sources, 9.

## SIEMENS-SCHUCKERTWERKE

Succursale: ZÜRICH Löwenst. 55

### Coupe-circuits système Diazed



Jusqu'à 25 amp.      200 amp.      200 amp.

Empêchant la confusion par rapport à  
 l'intensité par gradation du diamètre.      la tension par gradation de la hauteur.

## Offres d'exploitation de Brevets d'invention **E. IMER-SCHNEIDER** INGÉNIEUR CONSEIL GENEVE

Les propriétaires des brevets suisses suivants désirent entrer en relations avec des fabricants suisses, en vue de la fabrication des articles brevetés et seraient disposés à céder des licences d'exploitation ou à vendre leurs brevets :

N° 66027 du 12 juillet 1913. **Vedovelli Priestley & C<sup>o</sup>**, pour : Dispositif de suspension du fil conducteur aérien pour la traction électrique à fil conducteur aérien présentant des rainures longitudinales.

N° 53247 du 1<sup>er</sup> juillet 1910. **Le Nitrogène S. A.** pour : « Procédé de fabrication du nitrate de sodium par le traitement du chlorure de sodium par l'acide nitrique » et addition N° 54254 du 1<sup>er</sup> juillet 1910 pour : « Procédé pour la fabrication du nitrate de potassium par le traitement du chlorure de potassium. »

N° 70515 du 28 décembre 1914. **Muller et Bonnet**, pour : « Machine pour la fabrication des manchons employés pour l'éclairage par l'incandescence. »

Prière d'adresser les offres ou propositions à M. E. Imer-Schneider, ingénieur-conseil, 8, Boul. James Fazy, à Genève, qui les transmettra à qui de droit.

## INDICATEUR VAUDOIS

Livre d'adresses de Lausanne et du Canton de Vaud. - Dans toutes les librairies

:: PARAIT CHAQUE ANNÉE EN JANVIER ::

## Portes blindées

munies des derniers perfectionnements  
 anti-chalumeaux  
 à l'abri du feu et de l'effraction  
 fabriqués par la maison

## A. & R. Wiedemar

Fondée en 1862 à Berne Fondée en 1862  
 Médaille d'Or : Exposition Nationale Suisse Berne 1914

## UNIVERSITÉ DE LAUSANNE

### Ecole d'Ingénieurs

Les cours de la Section des Géomètres s'ouvriront le 21 octobre. Programme et renseignements au Secrétariat de l'Ecole d'Ingénieurs, Valentin 2. (P 33088 L)

## A VENDRE

plusieurs baraques pour habitations d'ouvriers, ainsi que lits complets, en grand nombre.

Adresser les demandes à *Publicitas S. A.*, Bienne, sous chiffres C-2366-U.

## A VENDRE

### Grue à portique

roulante,  
 à commande électrique,  
**Force: 30 tonnes.**

Longueur totale 45 mètres, soit 30 m. entre voies de roulement et deux encoffrements de 7 m. 50. Hauteur libre sous tablier, 8 mètres. Appareil en bon état pouvant être vu en fonctionnement.

Pour tous renseignements, s'adresser par écrit sous *D-24555-L*, *Publicitas S. A.*, Zurich.

## LA CALORIE S. A.

*Chauffage et Ventilation,*  
 cherche

### Ingénieur expérimenté

comme chef de bureau. Connaissance parfaite du français et références de premier ordre exigées.

Adresser offres par écrit, *rue de l'Est, Genève.* P 24190-X

Très importante usine Sud-Est France cherche comme

### Chefs d'ateliers

ingénieurs et techniciens ayant pratique des travaux en série et des machines-outils modernes.

Adresser les offres sous chiffres *V 12908 L* *Publicitas S. A. Lausanne.*

## On cherche calorimètre

neuf ou usagé.  
 Offres à *S. A. Ateliers Piccard, Pictet & C<sup>o</sup>, Briqueterie Doréaz, Villa Nestlé, Montreux.* P 2091 M

Le poste de  
**professeur**  
 de construction mécanique  
 et de dessin technique  
 au Technicum de Fribourg

est mis au concours. 22-25 h. de cours par semaine. Traitement initial Fr. 4000.—. Entrée en fonctions le 17 septembre prochain. (P 4475 F)

Les inscriptions avec curriculum vitae sont reçues jusqu'au 12 août, auprès de la **Direction de l'Ecole des Arts et Métiers, à Fribourg.**

## Chlormagnesium

livrable en quantités supérieures de 10.000 kos. à prix favorable franco Bâle par

**H. BOSSHARD**, art. techn.  
 Bleicherweg 4, Zurich 2  
 Téléphone Selnau 4089

## IMPRIMERIE LA CONCORDE

Jumelles, 4 LAUSANNE Tél. 3595.  
 IMPRESSIONS SOIGNÉES. LABEURS. ALGÈBRE

Manufacture de Papiers  
**STOUKY, BAUMGARTNER & C<sup>e</sup>**  
 LAUSANNE et RENENS

Spécialité de Papiers  
 utilisés dans l'Industrie du Bâtiment

Métaux antifrictions  
 Soudures d'étain  
 Métaux purs  
 Articles techniques  
**Vestit Metal S.A.**  
 Zurich.



**Tôles perforées**

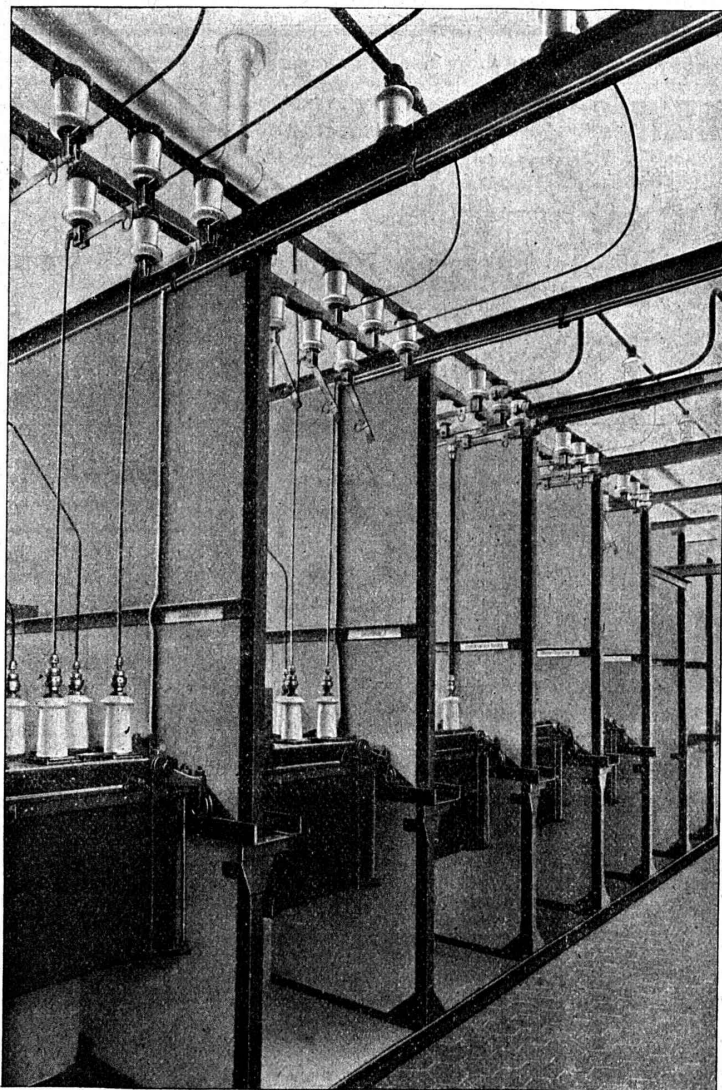


**H. HEER & C<sup>o</sup>**  
 OLTEN 7381

**P. CHIARA & FILS**  
 Pl. St-Laurent, 23, LAUSANNE  
 Verres de toutes sortes en gros en détail.  
**ENTREPRISES GÉNÉRALES**  
 de VITRERIE en tous genres  
 Atelier spécial de Vitraux d'Art  
 ENCADREMENTS

# Charles Maier, Schaffhouse (Suisse)

## Fabrique d'Appareils Electriques



**TABLEAUX DE DISTRIBUTION COMPLETS**  
 Disjoncteurs à bain d'huile :: Interrupteurs pour lignes aériennes :: Sectionneurs  
 Parafoudres :: Coffrets de manœuvre pour moteurs.

**SIKA**

Avec de „Sika”  
 bouché e dense!



est reconnu le plus sûr  
 moyen d'arrêter  
 l'humidité  
 et les infiltrations  
 même sous la plus  
 grande pression d'eau.

**ÉTANCHÉITÉ ABSOLUE**

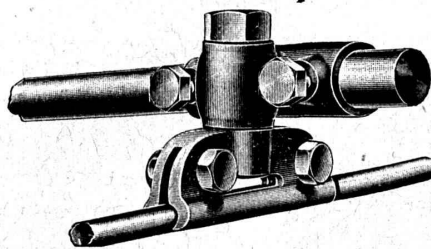
Toutes garanties.

...

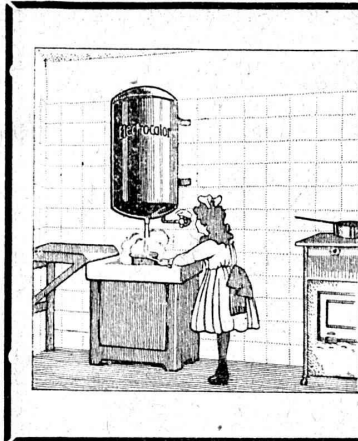
**KASP. WINKLER & C<sup>ie</sup>**  
 ZURICH V

Téléph. Seltau 3963. Télégr. Sika

**Fonderie et Robinetterie de Lyss**



**Serre-fils pour lignes aériennes**



Pour remplacer  
**GAZ et CHARBON**  
utilisez nos  
**Réservoirs à eau chaude**  
électriques automatiques  
**«Electrocalor»**  
Syst à accumulation breveté,  
s'accouple sur toute conduite  
électrique  
pour villas, hôtels, industries,  
écoles, etc.  
Prospectus et devis adressés  
gratuits par la  
**Sté Anon. Kummer & Matter**  
AARAU  
Fabrique de machines  
et appareils électriques

# PRESSSPAN

## WEIDMANN



Feuilles en toutes épaisseurs, depuis 1/10 m Rouleaux et rubans continus de 1/10 à 1 m Presspan huiles et vernis. Presspan micacés. Pièces découpées, pièces isolantes diverses. Demandez offres et échantillons. **FABRIQUE DE CARTONS PRESSPAN ET DE MATIÈRES ISOLANTES POUR L'ELECTRICITE-CI-DEVANT H. WEIDMANN S.A.**

RAPPERSWIL SUISSE

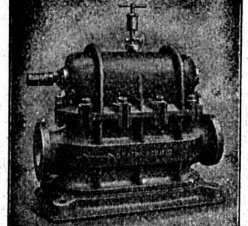


### ATELIERS DE CONSTRUCTIONS S. A.

ci-devant A. Schmid • ZURICH • Adr. Télégr.: Sihlfabrik • Fondés en 1874 • Selnau Telephone 3511.

#### COMPTEURS D'EAU

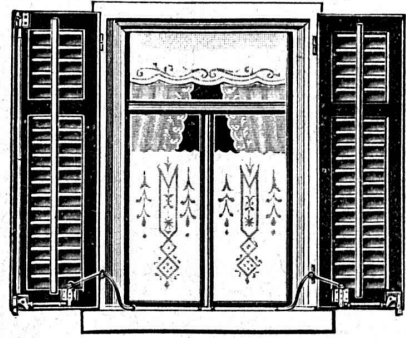
pour le contrôle de la consommation du combustible nécessaire pour tous les propriétaires de chaudières.



Compteur d'eau à double piston.

- Plus de 10,000 appareils en service
- Pompes
- Moteurs à eau
- Turbines
- Compresseurs
- Presses hydrauliques
- Presses à excentrique
- Engrenages à vis sans fin
- Appareils pour la production de gaz d'air, système Schmid
- Machines à relier, système Egger.

## Tourne-volets "Universel"



BREVET + N° 56511 D. R. P. N. 244.340

Exposition Nationale Suisse 1914: MÉDAILLE D'OR  
Exposition Internationale pour le bâtiment 1913, à Leipzig  
MÉDAILLE D'ARGENT

Pour manœuvrer les volets à fenêtres fermées. Zà 2019 g

**H. HESS, Pilgersteg-Ruti (Zurich)**

NOS

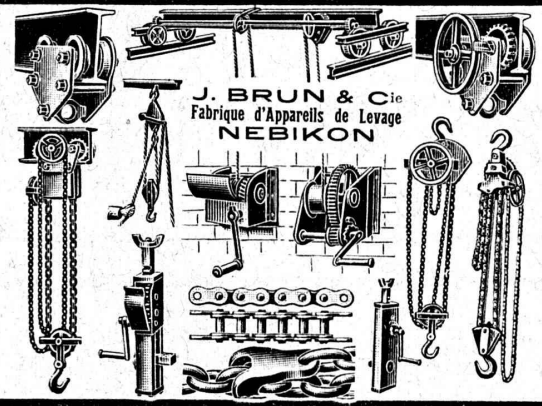
# Ciments acides

résistant à l'action des

lients des matériaux de différents genres. Ils s'emploient pour les carrelages, revêtements et lambrissages. Ils résistent non seulement à l'action des acides, mais aussi à celle de l'eau.

Demandez renseignements détaillés et prix de vente à la

**FABRIQUE de COLLE à FROID O. MESSMER, BALE**



Boiler, réservoirs récipients d'expansion, conduites ainsi que travaux de ferblanterie en tous genres & à des prix avantageux  
**Hch. Bertrams**  
Bâle

**GESTEINSBOHRANLAGEN**



**H-FLOTTMANN & CIE.**  
**ZÜRICH 2 RENGGER/  
STRASSE 86**

**AFFOLTER, CHRISTEN & C<sup>ie</sup> S. A.**  
**BALE**



**GALVANISATION A FAÇON**

(GALVANISATION AU BAIN)

**PLOMBERIE**

FABRIQUE SPÉCIALE DE TOUS

**TRAVAUX DE TOLERIE**

(SPÉCIALITÉ SOUDURE AUTOGENE)

BOUILLEURS

RÉSERVOIRS

TUYAUX

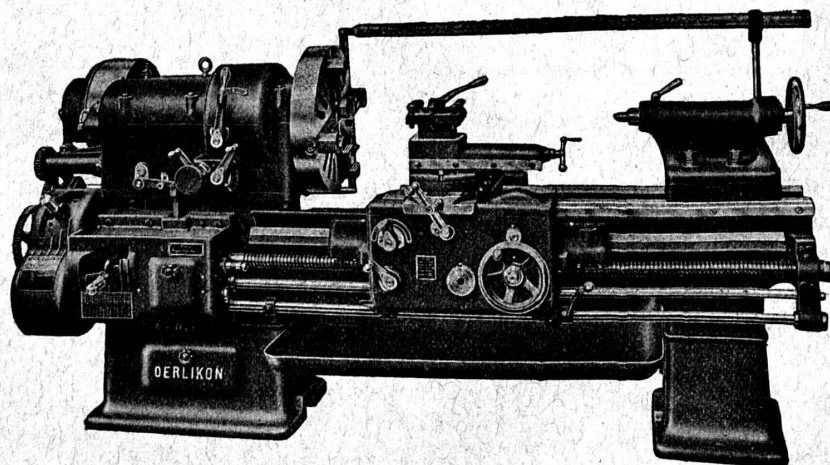
EMBALLAGES MÉTALLIQUES

ETC.

**Société Suisse de Machines-Outils Oerlikon**

TÉLÉGRAMMES : OUTIL OERLIKON  
PHONE : ZÜRICH : (HOTTINGEN 6943)

**Nouveau tour à monopoulie**



# VOIES TRANSPORTABLES



Locomotives Electriques et à vapeur, Vagonnets à  
caisse culbutante en acier et en bois, Locomo-  
biles, Pompes centrifuges, Pompes à Diaphragme  
Moteurs Electriques et à benzine

—Vente-Location—

## FRITZ MARTI S.A. BERNE

Dépôts et Ateliers à Berne et Wallisellen Zurich

### Aciers étirés de précision

Fil de fer et fil d'acier 9656  
Fers pour vis  
Arbres de transmission, Aciers laminés à froid  
Aciers pour tous usages  
Métaux, fers et aciers en gros

### E. BERNHEIM

BERNE

46, RUE DU SPECTACLE Téléphone 57-10

Télégr.: Bernmetal.

## Décorations en Staff

de fabrication spéciale brevetée  
et meilleur équivalent des travaux poussés sur place  
sont achetés par **architectes, entrepreneurs**  
de préférence chez

### Ernest Haberer & C<sup>ie</sup> - Berne

Téléphone 943

Commandes directes d'après catalogues et travaux d'après plans spé-  
ciaux sont promptement exécutés.

Projets avec nos motifs de catalogues pour plafonds, murs, etc., en tous  
genres et grandeurs, d'après plans donnés, sont fournis gratuitement

Conditions avantageuses.

Catalogues à disposition.

## IMPRIMERIE LA CONCORDE

Direction : **LAUSANNE**

Th. Pache-Tanner JUMELLES, 4  
J. Pache-Périllard Téléphone 35 95

Impressions commerciales et artistiques

Tirages en couleurs, illustrations, Labeurs

Journaux, volumes, brochures, catalogues

Circulaires :: Enveloppes :: Programmes

Cartes de visite et d'adresse, Obligations

Faire-part, Registres :: Algèbre, Musique

## Siegrist & Stokar, Schaffhouse (Suisse)

Fabrique spéciale

d'Articles de Dessin et de Mesurage

Tables à dessin

### CALCULS DE STABILITÉ

Projets - Devis - Mise en soumission - Surveillance - Expertise

**BÉTON ARMÉ et CONSTRUCTIONS DIVERSES**

**A. PARIS,** Ingénieur-Conseil indépendant  
des brevets et des entreprises

Avenue Jomini :: LAUSANNE :: Téléph. 46.92

## ASSUREZ-VOUS CONTRE LES ACCIDENTS

professionnels  
et non professionnels

à la

## MUTUELLE VAUDOISE

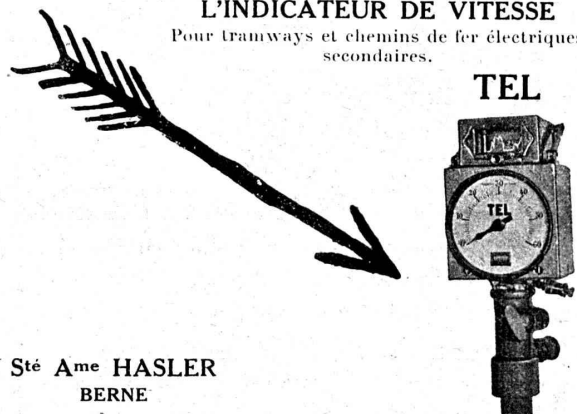
Tous les bénéfices réalisés  
reviennent en totalité aux sociétaires.

Contrat annuel.

### L'INDICATEUR DE VITESSE

Pour tramways et chemins de fer électriques  
secondaires.

TEL



Sté Ame HASLER  
BERNE



# Cérésite

Brevetée  
s. g. d. g.

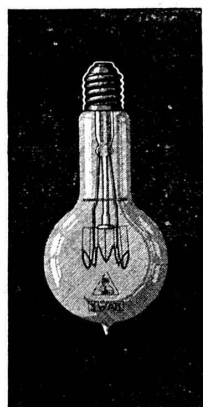
Hydrofuge incomparable rendant le mortier rigoureusement imperméable

Représentants généraux pour la Suisse :

**Gétaz, Romang, Ecoffey S. A.**

LAUSANNE, tél. 3880. VEVEY, tél. 77.

Adresse Télégraphique : Matériaux.



## LAMPES

à filament étiré

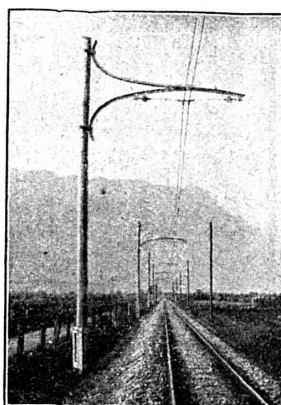
1 Watt et 1/2 Watt

Fabrication exclusivement suisse

**LUMIÈRE S.A.**

**ZOUG (Suisse)**

USINE à GOLDAU



## Fabrique de Meubles en fer Biglen **BIGLER, SPICHIGER & C<sup>IE</sup>**

Fabrication spéciale pour  
Matériel de lignes de contact et Matériel  
d'équipement de chemins de fer électriques

DIRECTION : Ing. MORGENTHALER

BUREAU TECHNIQUE à BERNE

Adresse pour la correspondance : BIGLER, SPICHIGER & C<sup>ie</sup>, à BERNE  
Téléphone N° 26 20 \* Adresse télégraphique : ELECTROBIGLEN BERNE

ATELIERS MÉCANIQUES --  
SERRURERIE MÉCANIQUE  
-- FORGE MÉCANIQUE --  
ÉTAMPAGE -- PRESSAGE

MENUISERIE MÉCANIQUE  
PEINTURE -- SOUDURE AU-  
TOGÈNE -- FABRICATION  
D'ARTICLES EN SÉRIES



## Henri Brändli, Horgen

Fabrique de carton bitumé, ciment ligneux.

## Asphaltages en tous genres

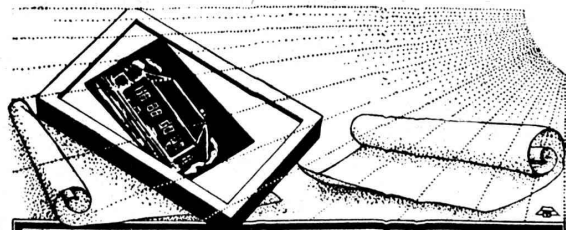
pour Travaux publics, Bâtiments, Chemins de fer, Ponts, Chaussées, etc.

Parquet sur asphalte.

Carrelage de bois mis en asphalte.

Meilleures références.  
Télégr. Henri Brändli.

Service soigné.  
Téléphone: 38



Fabrication de Papiers héliographiques  
Héliographies - Procédé à sec

Appareils d'héliographie électriques et pneumatiques

**Société Suisse d'Héliographie S. A.**

Téléphone H. 41.46 ZURICH Auf der Mauer 4

## GUIDE ET CARNET DU LOCATAIRE

.....  
avec formulaire de bail, renseigne-  
ments et 36 quittances de loyer, 50 c.  
Livret du propriétaire, 80 c.  
Règlement de maison à afficher  
.....

**SOCIÉTÉ SUISSE D'ÉDITION**

Ateliers de Construction

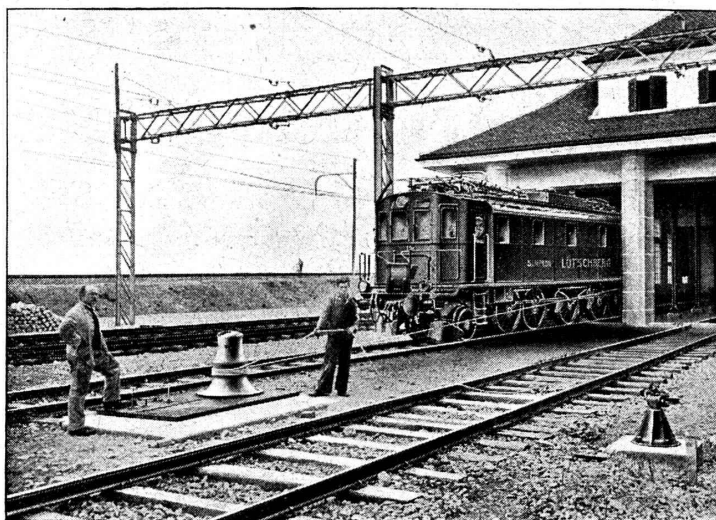
# OERLIKON

Bureau de LAUSANNE  
GARE DU FLON

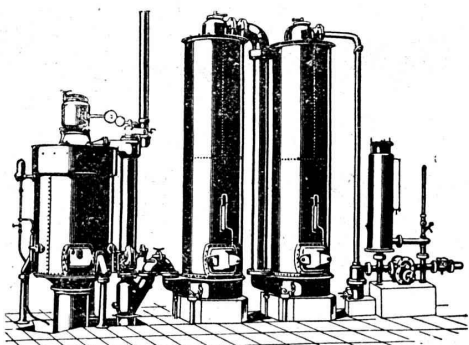
## Cabestan électrique

à courant continu pour le halage de locomotives d'un poids de 120 tonnes à la vitesse de 30 mètres par minute environ.

Installé au dépôt de Spiez du chemin de fer du Löschberg.



# Société Suisse pour la Construction de Locomotives et de Machines WINTERTHUR



## Gazogènes "Winterthur"

pour la gazéification de charbons  
tourbe, déchets de bois, etc.

Utilisation rationnelle et économique du gaz  
pour le chauffage de fours à tremper, à cémenter,  
à recuire, à souder, etc., etc.  
pour l'industrie textile et l'industrie chimique, etc.

Construction simple et entretien facile.  
:: Prospectus et devis sur demande ::

# INDICATEUR VAUDOIS

Recueil des Adresses de Lausanne et du Canton de Vaud  
publié par la Société Suisse d'Édition, 4, Jumelles, Lausanne.

Paraît au commencement de chaque année.

En souscription En librairie

En souscription En librairie

I<sup>re</sup> Partie : adresses de Lausanne par  
ordre alphabétique et profession-  
nel . . . . . Fr. 5.— 6.—

II<sup>e</sup> Partie : adresses de Lausanne par  
ordre de rues, villas, sociétés, ren-  
seignements, etc. . . . . Ne se vend pas seule

III<sup>e</sup> Partie : adresses des autres com-  
munes du canton . . . . . Fr. 5.— 6.—

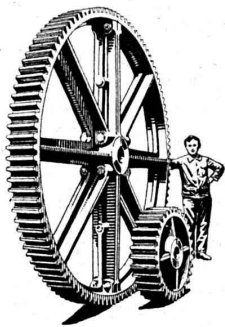
I<sup>re</sup> et II<sup>e</sup> Parties réunies . . . . . » 8.50 10.—

I<sup>re</sup> et III<sup>e</sup> » . . . . . » 8.50 10.—

I<sup>re</sup>, II<sup>e</sup> et III<sup>e</sup> » . . . . . » (Complet) » 12.— 14.—



∞ SOCIÉTÉ DES USINES DE LOUIS DE ROLL ∞  
SUCCURSALE: **USINE DE CLUS** CT. DE SOLEURE



## TRANSMISSIONS MODERNES

avec paliers à graissage à bagues ou à billes.

Installations de transmissions complètes pour toutes les branches de l'industrie.

Embrayages à friction système **Benn**, brevetés.

Embrayages électromagnétiques à friction, brevetés en Suisse et à l'étranger.

Poulies en fonte. Galopins à graissage automatique ou sur roulement.

Concessionnaires pour la Suisse des

**Transmissions LÉNIX brevetées.**

## G. RUTTIMANN :: LAUSANNE

ENTREPRISES ÉLECTRIQUES



TÉLÉPHONE 3322

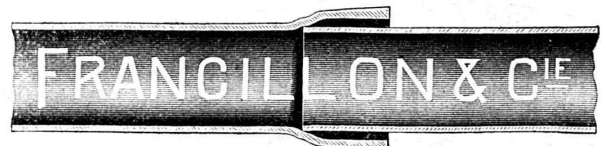
Maison spéciale pour la construction de

## Réseaux électriques aériens

### Constructions Métalliques

C. Wolf & C<sup>ie</sup>, Nidau (Berne)

TUYAUX FONTE DE CHOINDEZ



Lausanne.

Tubes acier à emboîtement

## Ascenseurs Stigler

: les plus répandus du monde :

### E. GAILLARD

Ingénieur

Avenue des Alpes

LAUSANNE

Réparations

Transformations

Entretien

Toutes fournitures

TÉLÉPHONE 1-30

## GRANITS DU TESSIN

Société Anonyme H. Schulthess

Siège à PERSONICO, capital fr. 300,000

Direction à Lavorgo (Tessin)

Téléph. 9

ESCALIERS, BALCONS

SOUBASSEMENTS, TRAVAUX de FAÇADE

SPÉCIALITÉ :

Granit fin blanc de Verzasca pour travaux soignés,  
gneiss blanc pour revêtements d'escaliers en fer  
ou en béton armé.

RÉFÉRENCES DE PREMIER ORDRE

Représentants :

à Genève **M. A. Guelpa**, Rue du Stand, 53

à La Chaux-de-Fonds, **M. R. Chapallaz**, architecte