

Objektyp: **Advertising**

Zeitschrift: **Bulletin technique de la Suisse romande**

Band (Jahr): **44 (1918)**

Heft 24

PDF erstellt am: **21.07.2024**

### **Nutzungsbedingungen**

Die ETH-Bibliothek ist Anbieterin der digitalisierten Zeitschriften. Sie besitzt keine Urheberrechte an den Inhalten der Zeitschriften. Die Rechte liegen in der Regel bei den Herausgebern. Die auf der Plattform e-periodica veröffentlichten Dokumente stehen für nicht-kommerzielle Zwecke in Lehre und Forschung sowie für die private Nutzung frei zur Verfügung. Einzelne Dateien oder Ausdrucke aus diesem Angebot können zusammen mit diesen Nutzungsbedingungen und den korrekten Herkunftsbezeichnungen weitergegeben werden. Das Veröffentlichen von Bildern in Print- und Online-Publikationen ist nur mit vorheriger Genehmigung der Rechteinhaber erlaubt. Die systematische Speicherung von Teilen des elektronischen Angebots auf anderen Servern bedarf ebenfalls des schriftlichen Einverständnisses der Rechteinhaber.

### **Haftungsausschluss**

Alle Angaben erfolgen ohne Gewähr für Vollständigkeit oder Richtigkeit. Es wird keine Haftung übernommen für Schäden durch die Verwendung von Informationen aus diesem Online-Angebot oder durch das Fehlen von Informationen. Dies gilt auch für Inhalte Dritter, die über dieses Angebot zugänglich sind.

# BULLETIN TECHNIQUE DE LA SUISSE ROMANDE

Organe en langue française de la

SOCIÉTÉ SUISSE DES INGÉNIEURS ET DES ARCHITECTES

ainsi que de

l'Association des Anciens Elèves  
de l'Ecole d'Ingénieurs de l'Université de Lausanne  
et des Groupes Romands de la G. e. P.

#### COMITÉ DE RÉDACTION

Président : D<sup>r</sup> P. PICCARD, ingénieur, à Genève.  
Secrétaire : HENRY BAUDIN, architecte, à Genève.

#### MEMBRES :

*Fribourg* : MM. F. BROILLET, architecte ; J. LEHMANN, ingénieur cantonal ; R. DE SCHALLER, architecte. — *Vaud* : MM. ÉPITAUX, architecte ; W. GRENIER, ingénieur, professeur honoraire de l'Université de Lausanne ; E. JOST, architecte ; CH. THÉVENAZ, architecte. — *Genève* : MM. E. IMER-SCHNEIDER, ingénieur-conseil ; PAUL PICCARD, ingénieur-constructeur. — *Ch. Weibel*, architecte. — *Neuchâtel* : MM. ED. ELSKES, ingénieur ; F. PRINCE, architecte. — *Valais* : M. F. DE STOCKALPER, ingénieur.  
RÉDACTEUR : D<sup>r</sup> H. DEMIERRE, ingénieur, Valentin, 2, Lausanne.

#### CONSEIL D'ADMINISTRATION DU BULLETIN TECHNIQUE :

E. IMER-SCHNEIDER, ingénieur-conseil, *arévident* ; J. CHAPPUIS, ingénieur. — A. DOMMER, ingénieur. — H. MEYER, architecte. — F. ROUGE, libraire.

ADMINISTRATION : LIBRAIRIE F. ROUGE & C<sup>o</sup>, 6, RUE HALDIMAND, LAUSANNE

#### ABONNEMENTS :

Suisse : 1 an, 12 francs  
Etranger : 14 francs

Pour sociétaires :

Suisse : 1 an, 10 francs  
Etranger : 12 francs

Prix du numéro :  
75 centimes.

Pour les abonnements  
s'adresser à la librairie  
F. Rouge & C<sup>o</sup>, à Lausanne.

#### ANNONCES :

40 centimes la ligne  
Rabais pour annonces répétées

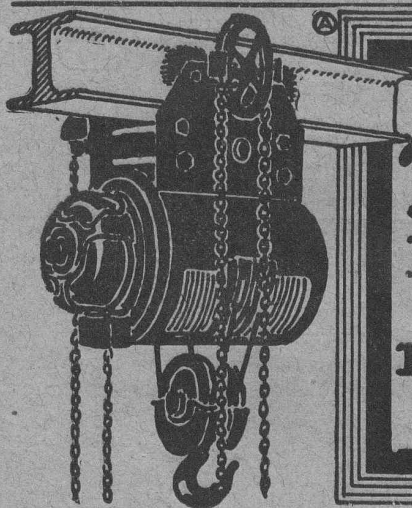
Tarif spécial pour  
fractions de pages

S'adresser exclusivement  
à l'*Indicateur Vaudois*  
(Société Suisse d'Édition)  
Jumelles, 4, Lausanne.

Appareils  
sanitaires  
en gros

**Troesch & C<sup>o</sup>**  
Berne

Agents  
des  
Farnley Iron Co., Leeds  
Doulton & C<sup>o</sup> Ltd, Londres



**DÉMAG**  
Palans électriques.  
L'engin de levage le moins cher.

DEUTSCHE MASCHINENFABRIK A.G.  
**DUISBURG**

FABRIQUE LAUSANNOISE d'APPAREILS de CHAUFFAGE

**G. Weber, constructeur, Lausanne**

Maison fondée en 1889

CHAUFFAGES CENTRAUX - Ventilation

Chauffages par pulsion d'air chaud.

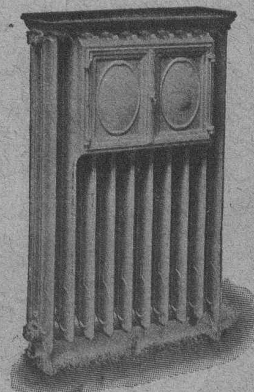
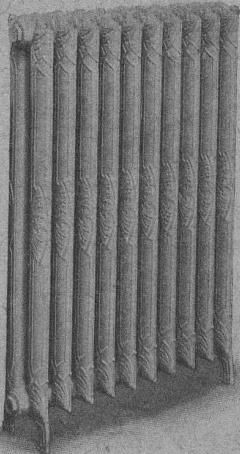
Spécialité soignée d'installation de

Cuisines complètes pour Hôtels, Pensions, etc.

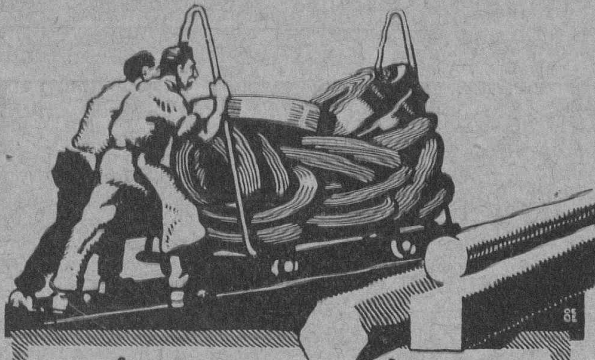
Broches MARMITES A VAPEUR Grillades  
BUANDERIES COMPLÈTES, SIMPLES ET A VAPEUR

Références de tout premier ordre.

Exposition Nationale Suisse, Berne 1914, Groupe 20, MÉDAILLE D'OR







## TRÉFILIERIES RÉUNIES S.A. BIENNE

FERS & ACIERS  
ÉTRÉS DE PRÉCISION, POLIS, RONDS, CARRÉS, HEXAGONES & AUTRES PROFILS  
QUALITÉS SPÉCIALES POUR VIS & DÉCOLLETAGES  
ARBRES DE TRANSMISSIONS  
EN ACIER SPÉCIAL, COMPRIMÉS, OU Tournés  
FERS & ACIERS LAMINÉS A FROID  
JUSQU'À 300 mm DE LARGEUR  
FEUILLARDS POUR EMBALLAGES

GRAND PRIX EXPOSITION NATIONALE SUISSE BERNE 1914

## Siegrist & Stokar, Schaffhouse (Suisse)

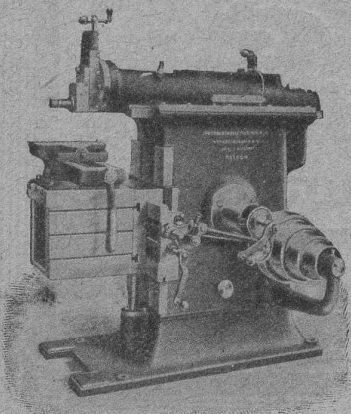
Fabrique spéciale

d'Articles de Dessin et de Mesurage

Tables à dessin

## S. A. des Ateliers de Constructions Mécaniques de la Suisse Centrale

Ci-devant H. Bossart, Reiden



**Etaux limeurs**

course 450 mm.

**Etaux limeurs**

course 300 mm.

**Tours parallèles**

à banc rompu.  
hauteur de pointes 150 et 230 mm.

**Scies à froid**

## A. MOREL ATELIER DE PEINTURE DÉCORATIVE

ADRESSE: JUMELLES 2 LAUSANNE

TÉLÉPHONE 3.27

TRAVAUX d'ART

HUILE DÉTREMPE

FRESQUE SGRAFFITE

MOSAÏQUE RELIEF



## Société Anonyme "Union", à Bienne (Suisse)

Première Fabrique Suisse de CHAINES SOUDÉES

par procédé électrique breveté

CHAINES en TOUS GENRES



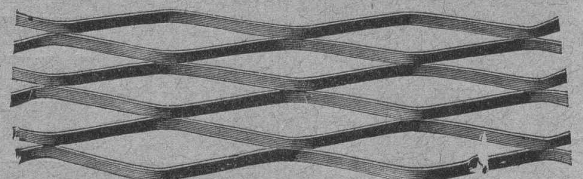
pour l'Industrie et l'Agriculture.

CHAINES CALBRÉES et ÉPROUVÉES de la plus haute résistance  
pour Grues et Monte-charges.

N. B. — La chaîne courante n'est vendue que par les marchands de fer.

MÉTAL DÉPLOYÉ

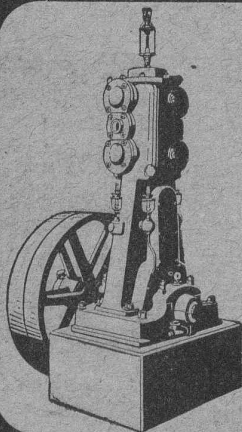
LAUSANNE



LAUSANNE

FRANCILLON & C<sup>ie</sup>

## Ateliers de Construction Burckhardt, Bâle



Compresseurs

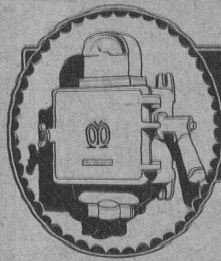
Pompes à vide sèches

Pompes à vide humides

Essoreuses

Machines spéciales pour la teinture et pour l'apprêt.

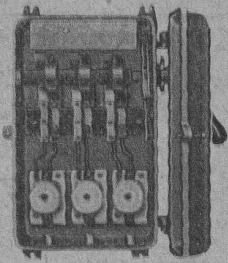




**MOYO S.A  
VEVEY**

Fabrique d'Appareils électriques

Coffrets de manœuvre - Interrupteurs-commu-  
tateurs étoile-triangle - Disjoncteurs-automatiques  
Limiteurs de courant - Interrupteurs à pression  
Interrupteurs à flotteurs - Boîtes de branche-  
ment pour fusibles - Interrupteurs à levier  
Prises de courant - Lamelles en fil d'argent



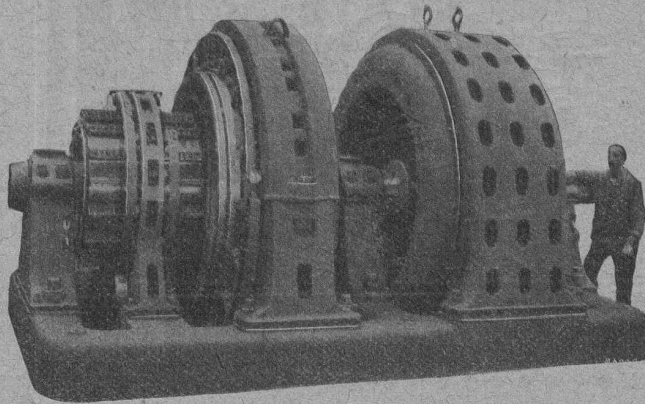
## S.A. des ATELIERS de SÉCHERON

(Brevets Thury)

**GENÈVE**

Ci-devant C<sup>ie</sup> DE L'INDUSTRIE ÉLECTRIQUE ET MÉCANIQUE

MACHINES ÉLECTRIQUES EN TOUS GENRES  
ET DE TOUTES PUISSANCES  
COURANTS ALTERNATIFS ET CONTINU  
ÉLECTROCHIMIE — TRACTION — RÉGULATEURS  
TRANSPORTS DE FORCE ET DISTRIBUTION D'ÉNERGIE  
SPÉCIALITÉS DE SURVOLTEURS-DÉVOLTEURS

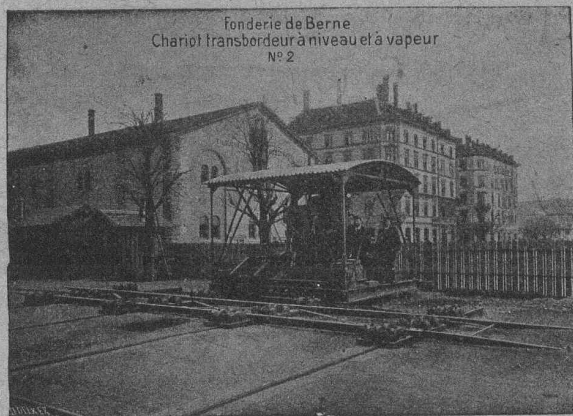


## Société des USINES de LOUIS de ROLL

Succursale: FONDERIE DE BERNE, à Berne.

Lettres et Télégrammes: Fonderie de Berne, à Berne.

Téléphone: 10.66



**Appareils de levage:** Ponts roulants, grues pivotantes, grues de chargement, etc., pour commande à bras et commande électrique, monte-charges, appareils de levage pour essieux, monte-charges pour charbon pour approvisionner les locomotives.

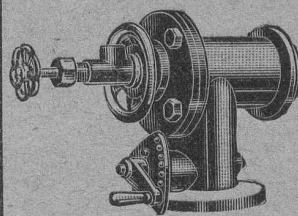
**Matériel de chemins de fer:** Ponts tournants et chariots transbordeurs pour wagons et locomotives, branchements et croisements pour voies normales et voies étroites, Barrières.

**Chemins de fer de montagne:** Funiculaires complets, avec freins spéciaux (systèmes brevetés), depuis 1898, 87 exécutions.

**Superstructures à crémaillère:** Systèmes: Strub, Abt, Rigenbach, Peter, etc.

**Barrages:** Installations métalliques et mécaniques pour barrages et canaux, grilles, machines pour nettoyer les grilles, treuils.

Renseignements sur des installations faites, références  
Projets et Devis sont à disposition.



FABRICATION SUISSE

### Fours pour fusion sans creuset

Système breveté exclusif

reconnu le meilleur pour fer, acier, métaux et alliage. Chauffé avec du goudron, brai, gaz pauvre.

Brûleurs Omega brevetés, pour la combustion complète du goudron, brai, poix dure, gaz pauvre, gaz de tourbe, toutes huiles minérales.

A. V. LIPINSKI & C<sup>ie</sup> - ZURICH 7

## TRAVAUX D'ASPHALTAGE

Asphalte caoutchouté monolithe

Planelles et pavés en Asphalte comprimé pour Couvertures, Terrasses, Trottoirs, Jeux de quilles, Tennis et Chaussées.

Couvertures en ciment volcanique.

Plaques isolatrices en asphalte.

Emulsion Etanchéité garantie Isolants divers.

**ROSSO & SCHNEEBELI**

Successeurs de H. LAVANCHY

LAUSANNE: Petit-Chêne, 10 (Tél. 26) VEVEY: Torrent, 10 (Tél. 151)

## BAUMANN FRÈRES

Ateliers pour la construction de  
Ressorts en tous genres



RESSORTS EN FIL D'ACIER DE 0,2-50 mm. D'ÉPAISSEUR  
en fil de laiton, nickel et bronze

pour toutes machines et appareils  
RESSORTS EN TOLE D'ACIER TREMPÉ BLEUI  
RONDELLES A RESSORT

Articles techniques pour l'industrie textile

Calculs pour la capacité de charge à disposition  
de nos clients

REAU INTERNATIONAL DE  
REVETS D'INVENTION  
GENÈVE: SUISSE  
IMMER-SCHNEIDER  
INGÉNIEUR-CONSEIL

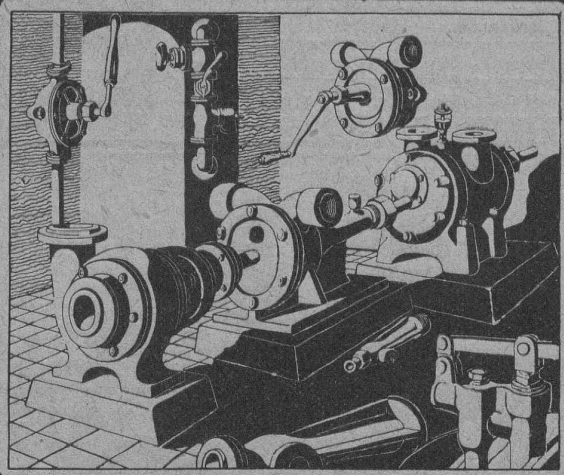
### BREVETS D'INVENTION

MARQUES DE FABRIQUE-DESSINS-MODÈLES.  
OFFICE GÉNÉRAL, FONDÉ EN 1880 LA CHAUX-DE-FONDS.

MATHEY-DORET Ingr. Conseil



**FONDERIE & ROBINETTERIE de LYSS**



**POMPES EN TOUS GENRES.**

**ATELIERS DE CONSTRUCTIONS S. A.**

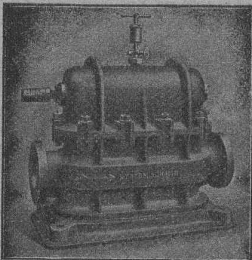
ci-devant A. Schmid  
Fondés en 1871

**ZURICH**

Adr. Télégr. : Sihlfabrik  
Seinau Téléphone 3511.

**COMPTEURS D'EAU**

pour le contrôle de la consommation du combustible nécessaire  
pour tous les propriétaires  
de chaudières.



Compteur d'eau à double piston.

Plus de 10,000 appareils en service

- Pompes
- Moteurs à eau
- Turbines
- Compresseurs
- Presses hydrauliques
- Presses à excentrique
- Engrenages à vis sans fin
- Appareils pour la production  
de gaz d'air, système Schmid
- Machines à relier,  
système Egger.

Plaques isolantes „Asphaltine“ à  
combinaisons variées. - Vernis d'as-  
phalte. - Asphalté pour parquets.  
Mastic d'asphalte pour divers  
usages. - Matières désinfectantes.

Tous renseignements par

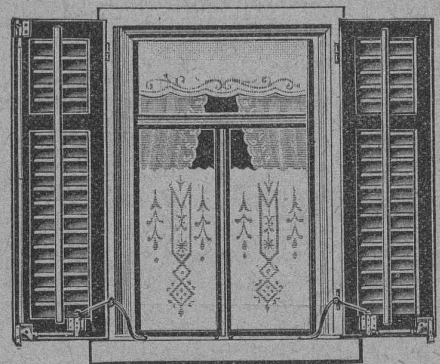
**C. F. Weber S. A.**

Fabrique de Cartons bitumés  
et de Produits de Goudron

Téléphone 12

**Muttenz-Bâle**

**Tourne-volets "Universel"**



BREVET + N° 56511 D. R. P. N. 244.340

Exposition Nationale Suisse 1914: MÉDAILLE D'OR  
Exposition Internationale pour le bâtiment 1913, à Leipzig  
MÉDAILLE D'ARGENT

Pour manœuvrer les volets  
à fenêtres fermées.

Za 2049 g

**H. HESS, Pilgersteg-Ruti (Zurich)**

**APPAREILS  
ÉLECTRIQUES**

brev. + 75559

fournit

**Société Suisse  
d'Héliographie S. A.**

**ZURICH**

**PRESSPAN  
WEIDMANN**



PRO  
PRA

Feuilles en toutes  
épaisseurs, depuis  
1/10 m Rouleaux et  
rubans continus de 1/10 à 1 m Presspan  
huilés et vernis. Presspan micacés. Pièces  
découpées, pièces isolantes diverses. De-  
mandez offres et échantillons. **FABRIQUE  
DE CARTONS PRESSPAN ET DE MATIÈRES  
ISOLANTES POUR L'ELECTRICITE-CI-DEVANT**

**H. WEIDMANN S. A.**

RAPPERSWIL



SUISSE



# Fédération des Fabricants Suisses

de Cartons bitumés (inscr. R. du C.)

Téléphone : 36.36

ZURICH, Peterhof Télégr.: Dachpappverband Zurich

BUREAU DE VENTE  
ET DE CONSULTATION

Livraison de cartons bitumés, ciment ligneux,  
matières collantes et cartons-feutre.

## Chaudronnerie d'Aluminium S. A.

● SCHLIEREN (Zurich) ●

Constructions d'Appareils en tous genres pour:  
**Industrie chimique. Laiterie. Brasserie**

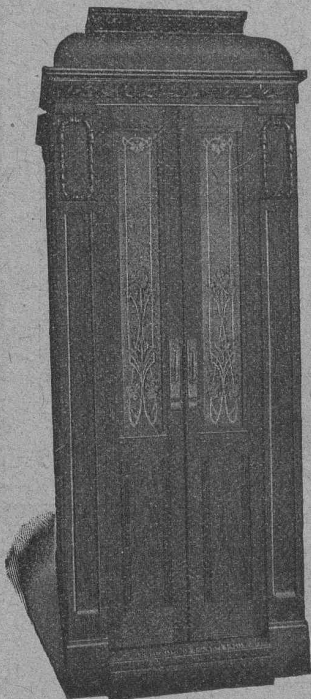
Appareils vacuum en aluminium

## ASCENSEURS ET MONTE-CHARGES

Electriques, Hydrauliques, à Transmission

# Schindler & C<sup>ie</sup>, Lucerne

Bureau et Atelier à LAUSANNE



## Marc PELET

Ingénieur-Constructeur

Rue Saint-Roch, 3 et 5

Commande par bouton  
par corde; par volant.

Marche silencieuse

Parachute infaillible

4000 installations en fonctions

Renseignements, Dessins,  
Devis et Prix-courants  
*gratis sur demande.*

## Appareillage, Serrurerie, Installations sanitaires SOUDURE AUTOGENE

### DANIEL PERRET

6, Avenue de Béhusy LAUSANNE Téléphone 1086

Installateur des eaux de Cossonay, Ballaigues, Vallorbe, Vaulion, Echallens  
Bremblens, Leysin, Belmont.

Spécialité de canalisations à haute pression, chauffages de serres. Etudes  
et devis sur demande. Magasin d'exposition et de vente. Articles pour  
gaz. Potagers économiques «Le Rêve», etc., Réchauds, manchons, etc.

## ARTICLES SANITAIRES en marbre-mosaïque armé :

*Eviers, Egouttoirs*

*Fontaines murales, Lavoirs.*

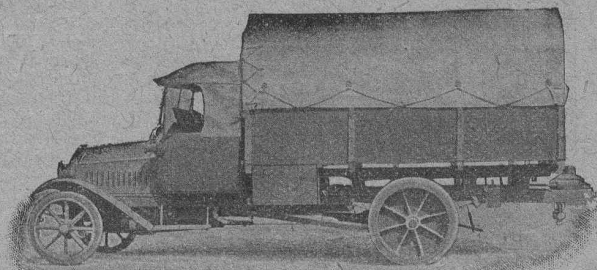
*Baignoires*

*Lavabos individuels et collectifs.*

Exécution d'après dessin dans toutes les formes et dimensions.

**S. A. des Usines de Mosaïque en Marbre**  
BALDEGG

Bureau de vente avec magasin d'échantillons à Berne  
Hirschengraben N° 7



Camions de 2 à 5 tonnes,  
Camions pont basculant,  
Omnibus 10-40 passagers,  
Arroseuses automobiles,  
Tracteurs militaires,  
Tracteurs pour l'agriculture,  
Camions pour le transport de  
bois en grumes, etc.

## FABRIQUE d'AUTOMOBILES BERNA S. A. OLTEN (Suisse)



Tracteur „Bern“ 40 HP.

## ROBINETTERIE

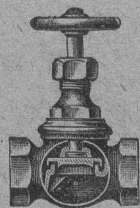
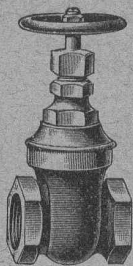
pour :

vapeur,  
eau, gaz  
électricité.

Fonte en laiton et en bronze.

**R. Nussbaum & C<sup>ie</sup> - Olten**

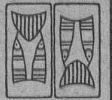
Fonderie et Robinetterie







# CAMILLE BAUER, BALE



## Lampe idéale pour pupitre et lecture

Haute intensité lumineuse.  
Rayonnement vers le bas.



9

La lumière ne touche pas les yeux.

Lampe solide, pratique et bon marché.



DEMANDEZ LES PRIX

## Constructions brevetées „Système Hetzer“

Bâtiments de grande envergure, tels que : Usines, Halls, Hangars, Coupoles, etc.

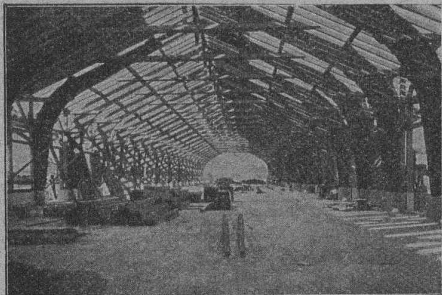
Systèmes statiques irréprochables. Rapidité d'exécution. Solidité à toute épreuve.  
Superficie couverte en Suisse jusqu'à ce jour : environ 160 000 m<sup>2</sup>

Etudes, devis et exécutions par la

Société Suisse pour nouvelles constructions en bois „Système Hetzer S.A.“  
à Zurich

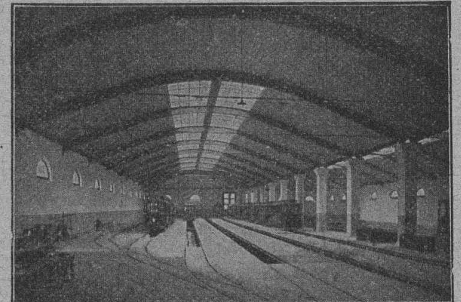
Téléphone Hottingen 1915

Stampfenbachstrasse 15



### Références :

Remise pour les locomotives des C.F.F. à Berne; Toit des perrons des C.F.F. à Gossau, Viège, Letten-Zurich, Schubelbach, Frick etc., Nouveaux ateliers de la Fabrique de machines de Lanquart, à Olten. Ateliers de la Société des Forges de Richterswil; Hangars industriels de la fabrique de cellulose Attisholz; fabrique de produits chimiques Sandoz, à Bâle. Bâtiments militaires, tels que : manèges, hangars, Entrepôts, etc.



CONCESSIONNAIRE pour la SUISSE ROMANDE : ED. BUGNION, entrepreneur, LAUSANNE

## ATELIERS de CONSTRUCTIONS MÉCANIQUES de VEVEY (Suisse)

### TURBINES et RÉGULATEURS

Monte-charge de tous systèmes

Compresseurs.

Presses hydrauliques.

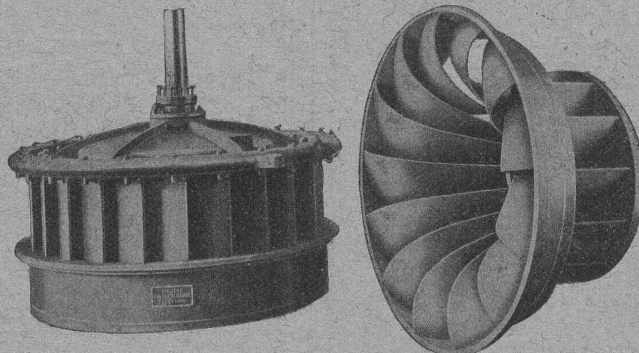
ENGINS DE LEVAGE

Grues, ponts

et plaques tournantes.

Chariots transbordeurs.

BRANCHEMENTS et  
CROISEMENTS



Turbine Francis à axe vertical et chambre d'eau ouverte.

Fonderie de FER  
et de BRONZE

PONTS et  
Charpentes métalliques.  
RÉSERVOIRS  
et CHAUDIÈRES

GAZOMÈTRES  
TUYAUX

BARRAGES et ÉCLUSES

DEVIS de toutes MACHINES  
sur demande.



# E. BECK

PERLES, PRÈS BIENNE

Télégrammes : PAPPBECK

Téléphone

Fabrique pour

**Plaques d'asphalte pour isolations en tous genres**

Tapis d'isolation :: Plaques asphaltées en liège

Papier pour couverture :: Carton bitumé cannelé :: Carbolineum  
et tous les produits d'asphalte et de goudron.

## U. AMMANN, Ateliers de Constructions

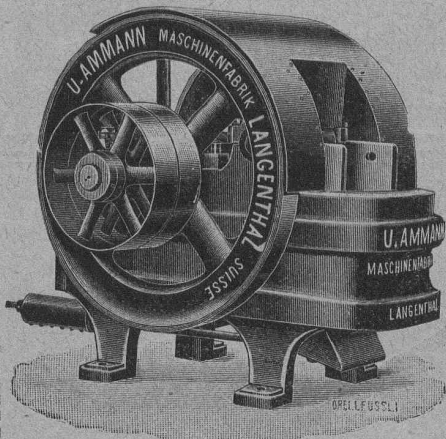
LANGENTHAL (Suisse)

Spécialité de  
**Concasseurs  
et Moulins**  
les meilleurs  
sur le marché actuel

LOCATION

Installations  
complètes  
d'Usines à sable,  
gravier, à chaux,  
gypse et ciment.

MOTEURS



Concasseur fixe.

## Etablissements U.H. Hiltbrand & Co

INGÉNIEURS-CONSTRUCTEURS

Fondés en 1909

DÉPARTEMENT REVENTE

PARIS IX<sup>e</sup>

10, Rue Nouvelle  
(Rue de Cléchy)

Téléphone : Central 18.60

GENÈVE

Rue Chaponnière 3

Téléphone 68.11

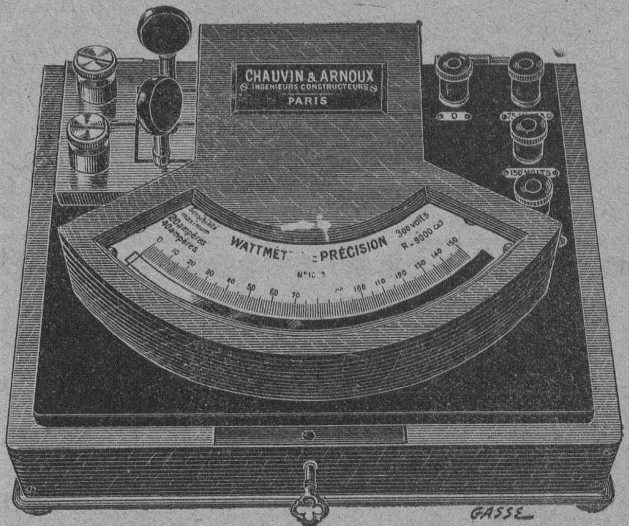


Adresse télégraphique :

Hiltbing Paris.

Adresse télégraphique :

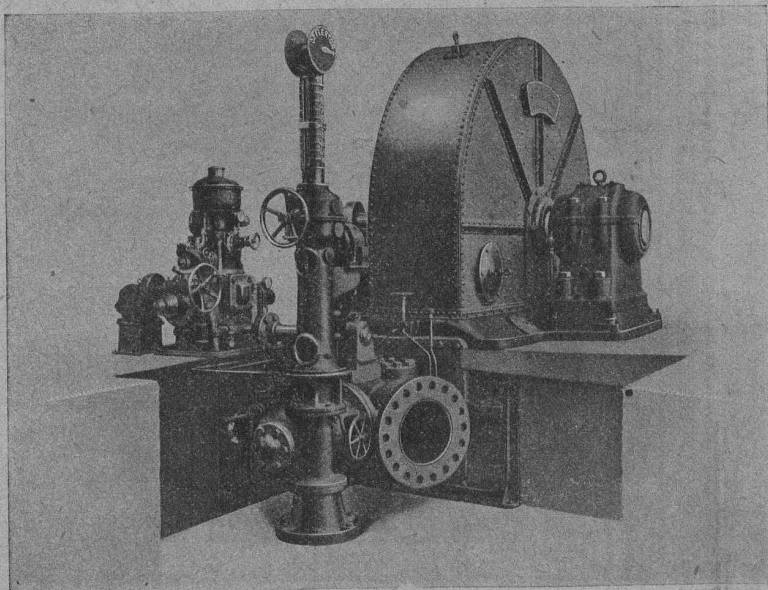
Hiltbing Genève.



Concessionnaires p<sup>r</sup> la Suisse de la Maison Arnoux V<sup>ve</sup> Chauvin & C<sup>ie</sup> à Paris

# STÉ A<sup>ME</sup> DES ATELIERS PICCARD, PICTET & C<sup>IE</sup> GENÈVE

CENTRALE DE BJOELVEFOSSEN (Norvège).



TURBINE PELTON de 12,000 HP. CHUTE : 828 mètres.

## TURBINES HYDRAULIQUES

POUR TOUTES CHUTES  
&  
TOUTES PUISSANCES

RÉGULATEURS  
DE PRÉCISION  
À PRESSION D'HUILE

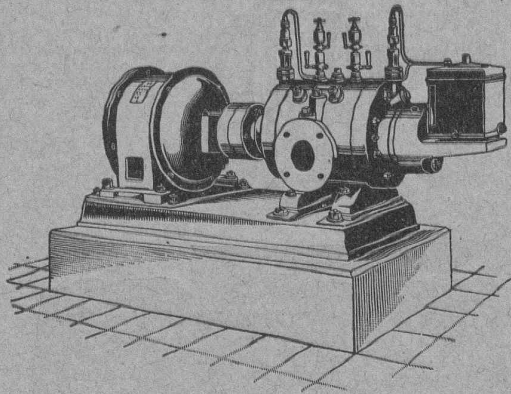
SYSTÈMES BREVETÉS



Société Suisse pour la Construction de Locomotives et de Machines, Winterthur

# Compresseurs rotatifs et Pompes à vide «Winterthur»

pour pressions jusqu'à 8 atmosphères et vide jusqu'à 99 %



Couplage direct avec électromoteurs ou commande par courroie.

Allure douce, pas de trépidations.

Pas de soupapes ou autres organes de distribution.

Usure des plus minime par suite de notre dispositif breveté d'anneaux équilibrés.

Grande sûreté de marche et entretien minime.

Encombrement, poids et fondations des plus réduits, l'appareil pouvant ainsi être installé partout et être rendu facilement transportable.

Prix d'achat et frais de montage modérés.

Prospectus et Devis sur demande.

## SIKA

est reconnu le plus sûr moyen d'arrêter l'humidité et les infiltrations même sous la plus grande pression d'eau.

ÉTANCHÉITÉ ABSOLUE  
Toutes garanties.

KASP. WINKLER & C<sup>ie</sup>  
ZURICH V

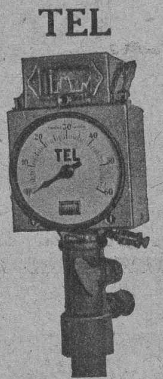
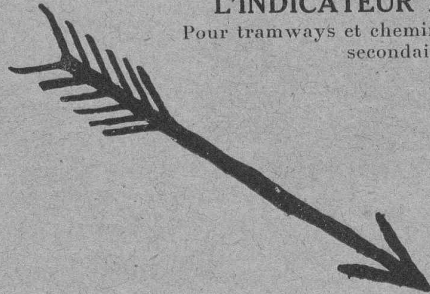
Téléph. Seinau 3963. Télégr. Sika

Avec de „Sika”  
bouché e dense!



### L'INDICATEUR DE VITESSE

Pour tramways et chemins de fer électriques secondaires.



Sté Ame HASLER  
BERNE

## GRANITS DU TESSIN

Société Anonyme H. Schulthess

Siège à PERSONICO, capital fr. 300,000

Direction à Lavorgo (Tessin)

Téléph. 9

ESCALIERS, BALCONS

SOUBASSEMENTS, TRAVAUX de FAÇADE

SPÉCIALITÉ:

Granit fin blanc de Verzasca pour travaux soignés, gneiss blanc pour revêtements d'escaliers en fer ou en béton armé.

RÉFÉRENCES DE PREMIER ORDRE

Représentants:

à Genève M. A. Guelpa, Rue du Stand, 53  
à La Chaux-de-Fonds, M. R. Chapallaz, architecte

## FERS RONDS

5 à 8 mm.

pour étriers de couvertures en béton armé, livrables jusqu'à épuisement de la provision. — Offres sous chiffre R-5581, à L'Indicateur Vaudois, Lausanne.

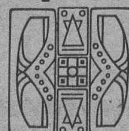
## Pierres à filtrer

pour tous usages chimiques et techniques; grande porosité et remarquable résistance aux acides. Les meilleures pour remplacer les étamines

Fabrique de colle à froid O. Messmer, Bâle

## Constructions Métalliques

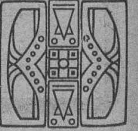
C. Wolf & C<sup>ie</sup>, Nidau (Berne)



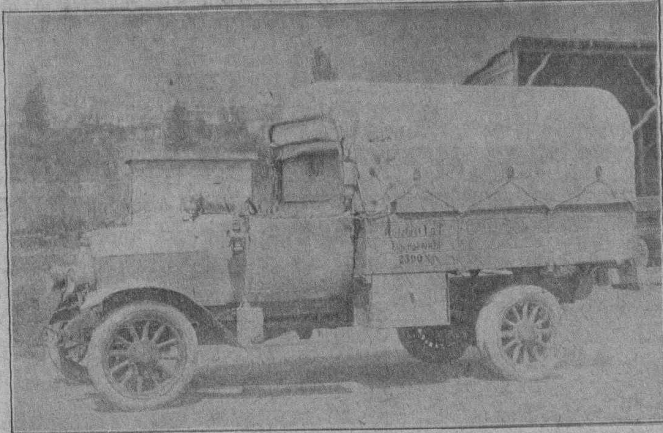
Imprimerie La Concorde

Jumelles, 4, Lausanne

TRAVAUX EN TOUS GENRES







Camionnette Militaire Suisse.

# Nouvelle S.A. des Automobiles MARTINI

Saint-Blaise — (Neuchâtel)

**CAMIONNETTES:** 1500 Kg. Charge Utile.

**VOITURES TOURISME:** 14 et 18 HP.

Devis sur demande.

## Le fer remplace l'acier

pour la fabrication  
**d'Outils: d'organes de machines:**

fraises,  
forets, limes,  
couteaux.

engrenages, cisailles,  
étampes,  
poinçons, mâchoires de serrage

**Ressorts** de tous genres  
et de toutes dimensions.

**Tôle de fer, Pièces détachées,**

par l'emploi de nos Fours brevetés + et s. g. d. g.

### Fours

à tremper,  
à cémenter  
et  
à recuire.

Au moyen de notre procédé breveté, tout objet en fer ou en acier de moindre qualité est susceptible d'être aciéré à la surface. La couche durcie peut varier à volonté de 1/2 à 5 mm. de profondeur. Le degré de dureté et de tenacité des pièces trempées par notre procédé égale celui obtenu jusqu'ici avec le meilleur acier d'outils. Usure minime, aucune déformation des pièces.

**Fours normaux disponibles.**  
**Travaux de trempe en tous genres.**  
**Livraison de pièces d'épreuves.**

### Fours

de forge,  
et  
à chauffer les barres

Avec nos fours brevetés, la chaleur est partout également répartie, même aux surfaces d'appui. Toute oxydation est rendue impossible, donc pas de pièces manquées. Le four peut être conduit même par des ouvriers inexpérimentés.

**Fours à fondre, à bleuir et à revenir.**

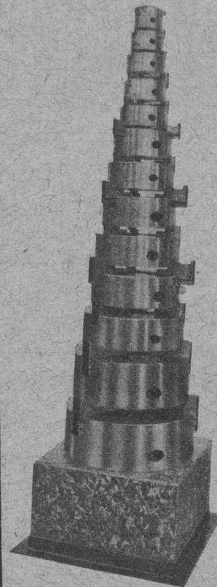
Rendement supérieur. Economie de combustible 40%.  
Prospectus et références à disposition.

**ALB. BUSS & C<sup>ie</sup>, S. A. - BALE**

## Mandrins à serrage concentrique

# "Correct"

(dernière création)

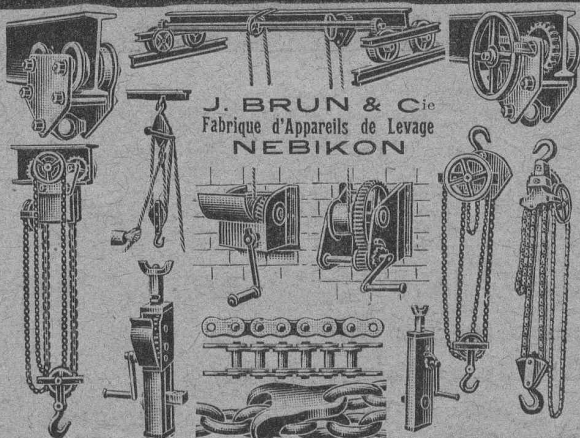


(Bl. 556 g)

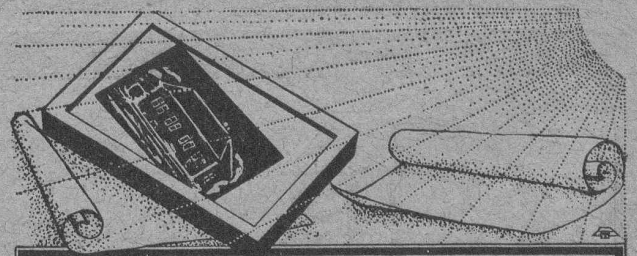
Demandez offres à la

**SOCIÉTÉ pour L'INDUSTRIE MÉCANIQUE**

Rue Zwinger, 25 **BALE** Téléphone 6000



**J. BRUN & C<sup>ie</sup>**  
Fabrique d'Appareils de Levage  
**NEBIKON**



Fabrication de Papiers héliographiques  
Héliographies - Procédé à sec

Appareils d'héliographie électriques et pneumatiques

**Société Suisse d'Héliographie S. A.**

Téléphone H. 41.46 **ZURICH** Auf der Mauer 4



**ACMÉ**  
Ateliers de Constructions Mécaniques  
de  
Lausanne  
12, Av. Fraisse. Tél. 1943

# MACHINES THERMOGÈNES brev.

pour chauffer au pétrole et à l'huile lourde

pour plier, frotter, redresser à chaud, braser, tremper, recuire. Pour sécher des moules de fonderies. Pour la chauffe avant soudure autogène, pour chauffer des fours à ciment, à tremper, à recuire, etc.



## GÉTAZ, ROMANG, ÉCOFFEY (S. A.)

Lausanne, Vevey, Genève  
Montreux, Châtel St-Denis

### MATÉRIAUX DE CONSTRUCTION

Fabriques de Tuyaux en ciment et de Carrelages.  
Briques en ciment et cilico-calcaires.  
Carrelages céramiques :: Faïences pour revêtements.  
ARTICLES SANITAIRES

## FABRIQUE D'INGRÉDIENTS POUR LA TREMPÉ

FONDÉE EN 1886

TÉLÉGRAMME : BRUN WÆDENSWIL — TÉLÉPHONE 102

Marque de fabrique

Marque de fabrique



Pallier chauffant.

### Ed. BRUN, Wædenswil (Zurich)

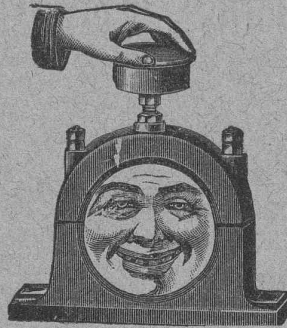
Première fabrique spéciale de matériaux  
pour la trempe et la soudure,  
de graisse et huile réfrigérantes, etc.

#### Graisse et Huile réfrigérantes "Brun"

Graisse et huile réfrigérantes pour paliers, permettant  
de remettre des paliers chauffés en un délai très court à  
leur état normal. Refroidit les paliers chauds et les em-  
pêche de se chauffer, en nettoyant en même temps les  
cousinets de toute impropreté pendant la marche.

Se recommande pour la mise en  
marche de nouvelles machines.

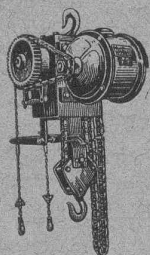
Economie de temps, de force, de charbon et d'argent.



Pallier refroidi pendant la marche au moyen  
de la graisse ou de l'huile réfrigérante Brun.

Production journalière 15,000 kg.

EXPORTATION



Palans électriques  
Ponts roulants et  
installations de transports  
électriques.

Fabrique d'Ascenseurs  
et de Machines

## SCHINDLER & C<sup>ie</sup>

LUCERNE

Division appareils de levage.

## Portes blindées

munies des derniers perfectionnements  
anti-chalumeaux  
à l'abri du feu et de l'effraction  
fabriqués par la maison

## A. & R. WIEDEMAR

à Berne

Fondée en 1862

Fondée en 1862

Médaille d'Or : Exposition Nationale Suisse Berne 1914



## Société Genevoise d'Instruments de Physique. Genève

Installations frigorifiques.

Chaudronnerie légère

Outillage de précision.

Compteurs électriques.