

Objektyp: **Advertising**

Zeitschrift: **Bulletin technique de la Suisse romande**

Band (Jahr): **45 (1919)**

Heft 15

PDF erstellt am: **22.07.2024**

Nutzungsbedingungen

Die ETH-Bibliothek ist Anbieterin der digitalisierten Zeitschriften. Sie besitzt keine Urheberrechte an den Inhalten der Zeitschriften. Die Rechte liegen in der Regel bei den Herausgebern.

Die auf der Plattform e-periodica veröffentlichten Dokumente stehen für nicht-kommerzielle Zwecke in Lehre und Forschung sowie für die private Nutzung frei zur Verfügung. Einzelne Dateien oder Ausdrucke aus diesem Angebot können zusammen mit diesen Nutzungsbedingungen und den korrekten Herkunftsbezeichnungen weitergegeben werden.

Das Veröffentlichen von Bildern in Print- und Online-Publikationen ist nur mit vorheriger Genehmigung der Rechteinhaber erlaubt. Die systematische Speicherung von Teilen des elektronischen Angebots auf anderen Servern bedarf ebenfalls des schriftlichen Einverständnisses der Rechteinhaber.

Haftungsausschluss

Alle Angaben erfolgen ohne Gewähr für Vollständigkeit oder Richtigkeit. Es wird keine Haftung übernommen für Schäden durch die Verwendung von Informationen aus diesem Online-Angebot oder durch das Fehlen von Informationen. Dies gilt auch für Inhalte Dritter, die über dieses Angebot zugänglich sind.

BULLETIN TECHNIQUE

DE LA SUISSE ROMANDE

Organe en langue française de la
SOCIÉTÉ SUISSE DES INGÉNIEURS ET DES ARCHITECTES

ABONNEMENTS :

Suisse : 1 an, 12 francs
Etranger : 14 francs

Pour sociétaires :

Suisse : 1 an, 10 francs
Etranger : 12 francs

Prix du numéro :
75 centimes.

Pour les abonnements
s'adresser à la librairie
F. Rouge & Co, à Lausanne.

ainsi que de
l'Association des Anciens Elèves
de l'Ecole d'Ingénieurs de l'Université de Lausanne
et des Groupes Romands de la G. e. P.

COMITÉ DE RÉDACTION

Président : D^r P. PICCARD, ingénieur, à Genève.
Secrétaire : HENRY BAUDIN, architecte, à Genève.

MEMBRES

Fribourg : MM. F. BROILLET, architecte ; J. LEHMANN, ingénieur cantonal ; R. DE SCHALLER, architecte. — *Vaud* : MM. EPITAUX, architecte ; W. GRENIER, ingénieur, professeur honoraire de l'Université de Lausanne ; E. JOST, architecte ; CH. THÉVENAZ, architecte. — *Genève* : MM. E. IMER-SCHNEIDER, ingénieur-conseil ; PAUL PICCARD, ingénieur-constructeur. — *Ch. Weibel*, architecte. — *Neuchâtel* : MM. ED. ELSKES, ingénieur, A. MÉAN, ingénieur cantonal, F. PRINCE, architecte.

RÉDACTEUR : D^r H. DEMIÈRE, ingénieur, Valentin, 2, Lausanne.

ANNONCES :

40 centimes la ligne
Rabais pour annonces répétées

Tarif spécial pour
fractions de pages

S'adresser exclusivement
à l'*Indicateur Vaudois*
(Société Suisse d'Édition)
Jumelles, 4, Lausanne.

CONSEIL D'ADMINISTRATION DU BULLETIN TECHNIQUE :

E. IMER-SCHNEIDER, ingénieur-conseil, *président* ; J. CHAPPUIS, ingénieur. — A. DOMMER, ingénieur. — H. MEYER, architecte. — F. ROUGE, libraire.

ADMINISTRATION : LIBRAIRIE F. ROUGE & Co, 6, RUE HALDIMAND, LAUSANNE



Troesch & Co, Berne

Fabrique d'Appareils Sanitaires



Béton armé translucide

SYSTÈME KEPLER BREVETÉ
Nouveau système de
plafonds translucides
en béton armé et dalles
de verre

Grande résistance à la surcharge. — Très grande
facilité d'entretien et de nettoyage. — Suppres-
sion de toute peinture ou enduit protecteur. —
Le plus grand effet de lumière.

Représentant :

Rob. Looser, Zurich
Badenerstr. 41

Medaille d'or
J.B.A. Leipzig
1913

Métaux antifriccion

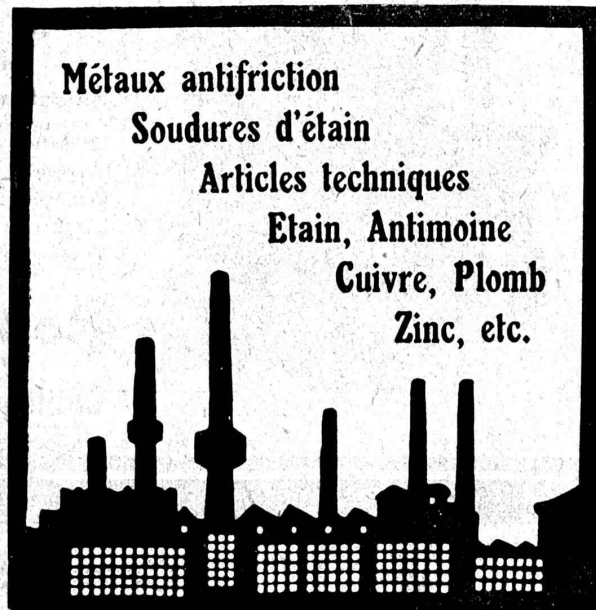
Soudures d'étain

Articles techniques

Etain, Antimoine

Cuivre, Plomb

Zinc, etc.



Vestit Métal S.A.

Fabrique à

Zurich

CHAUFFAGE et VENTILATION

Téléph. 586 **MARC PELET** St. Roch 3 et 5

Ingénieur-Constructeur

LAUSANNE

Chauffages centraux par l'eau ou la vapeur

Chauffages combinés avec ventilation

Cuisines et services d'eau chaude

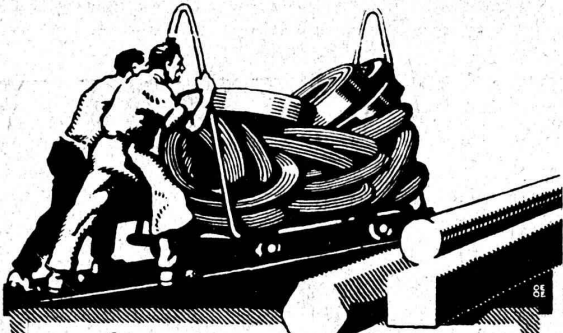
Buanderies et Séchoirs

Installation de dépoussiérage d'usines

Transport pneumatiques

Poèlerie, Tolerie, Chaudronnerie, Soudure autogène

Devis, Projets et Renseignements gratuits.



**TRÉFILERIES RÉUNIES
S. A. BIENNE**

FERS & ACIERS
 ÉTIRES DE PRÉCISION, POILS, RONDS, CARRÉS, HEXAGONES & AUTRES PROFILS
 QUALITÉS SPÉCIALES POUR VIS & DÉCOLLETAGES
 ARBRES DE TRANSMISSIONS
 EN ACIER SPÉCIAL, COMPRIMÉS, OU TOURNÉS
 FERS & ACIERS LAMINÉS À FROID
 JUSQU'À 300 mm DE LARGEUR
 FEUILLARDS POUR EMBALLAGES
 GRAND PRIX EXPOSITION NATIONALE SUISSE BERNE 1914

Ascenseurs Stigler

: les plus répandus du monde :

E. GAILLARD

Ingénieur

Avenue des Alpes
LAUSANNE

Réparations

Transformations

Entretien

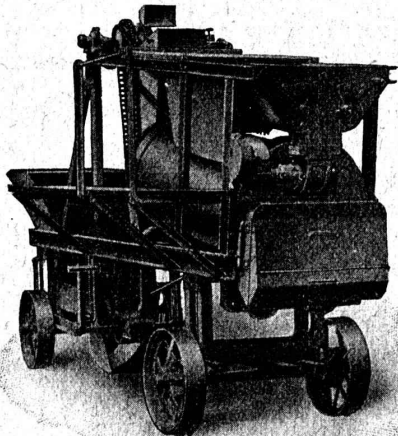
Toutes fournitures

TÉLÉPHONE 1-30

Baumann, Koelliker & C^o S. A. Zurich

Bureau de Lausanne, Avenue de la Gare, 29.

Installations électriques en tous genres.



Ⓢ **AERO** Ⓢ

Malaxeur et procédé breveté — Fabrication des Usines de Roll.

Utilisation complète des liens et de tous les matériaux.

Contrôlé et attesté officiellement.

Homogénéité du béton sans pareille.

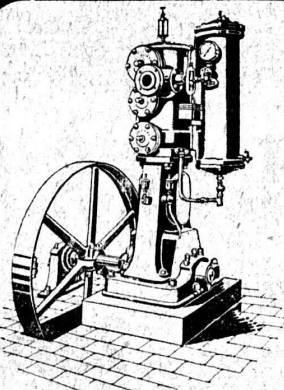
Installation combinée avec chargement automatique des sables et graviers.

Avantage considérable pour toutes les combinaisons.

Robert AEBI & C^{ie}, Zurich

Maison fondée en 1880

Outils et Machines pour Entreprises et Travaux publics



**Compresseurs - Pompes à vide
 Condenseurs, Filtres-presses, Agitateurs**

et autres appareils pour l'industrie chimique.

Essoreuses.

Machines spéciales pour le finissage des rubans.

Machines à laver et à teindre les écheveaux.

Ateliers de Construction Burckhardt, Bâle

CONFÉDÉRATION SUISSE

Emission de Bons de caisse 5 % à trois ans pour les besoins de ravitaillement du pays.

II^{me} SÉRIE

Le Conseil fédéral a décidé, dans sa séance du 10 juin, d'émettre des bons de caisse pour consolider une partie des dépenses de ravitaillement du pays, et cela aux conditions suivantes :

Intérêt : Ces bons de caisse sont émis avec taux de 5 % l'an, munis de coupons semestriels aux 26 juin et 26 décembre ; la première échéance est au 26 décembre 1919.

Remboursement : Ces bons de caisse sont remboursables au pair le 26 juin 1922.

Coupages : Ces bons sont émis en coupures de 100 fr. ; 500 fr. ; 1000 fr. ; 5000 fr. et 10,000 fr. de capital nominal.

Domiciles de paiement pour les coupons et le capital : Les coupons et les titres remboursables sont payables sans frais à la Caisse d'état fédérale à Berne, à toutes les caisses d'arrondissement des postes et des douanes, à tous les guichets de la Banque Nationale Suisse et des autres banques et maisons de banques suisses.

Certificats nominatifs : Ces bons de caisse sont au porteur ; ils peuvent être déposés, sans frais, contre certificats nominatifs, à la Direction des services fédéraux de caisse et de comptabilité à Berne. Ces dépôts ne peuvent être inférieurs à mille francs de capital.

Prix de vente : Le prix de vente est fixé à

98 1/2 %

avec intérêts courus dès le 26 juin 1919.

Rendement : Le rendement net est de 5 1/2 %.

Domiciles de vente : Ces bons de caisses peuvent être obtenus au prix ci-dessus à tous les guichets de la Banque Nationale Suisse, à toutes les banques et maisons de banque suisses et à toutes les caisses d'épargne et de prêts.

Bulletin de souscription : Le bulletin de souscription ci-dessous doit être détaché et remis à une banque. Les demandes seront prises en considération au fur et à mesure qu'elles seront présentées.

BERNE, le 20 juin 1919.

Département fédéral des finances :

MOTTA.

CONFÉDÉRATION SUISSE

Bulletin de souscription

Le soussigné désire acheter

Fr.

Bons de caisse fédéraux 5 % à trois ans pour le ravitaillement du pays, II^{me} série, au cours de 98 1/2 %.
Remboursable au pair le 26 juin 1922.

Coupages :

..... bons à	Fr.	400. —
..... »	»	500. —
..... »	»	1,000. —
..... »	»	5,000. —
..... »	»	10,000. —

Signature :

Adresse :

....., le 1919.

Ed. AERNI-LEUCH, Berne

Tirage de plans par tous les procédés :

HÉLIOGRAPHIE PROCÉDÉ A SEC ZINCOGRAPHIE

Reproductions prompte et soignée.

Prix modérés.

Isola

Brevet + N° 63132

s'emploie avec grand succès pour le séchage de caves, de parois humides et comme matière isolante, pour toits en béton et en bois, planchers, terrasses, balcons, citernes à eau chaude, ammoniacque et acides : pour buanderies, mines, caves, etc. Absolument insensible aux acides.

Longue garantie.

Livraison du matériel.

Exécution de travaux d'isolation.

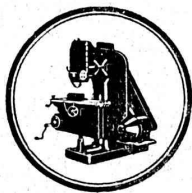
Demandez prospectus et références.

La Maison cherche des représentants.

Schweiz. Isola-Gesellschaft

Auf der Mauer, 11 ZÜRICH

J. LAMBERCIER & C^{ie} Genève



MACHINES - OUTILS à grand rendement

pour l'usinage rapide et précis des métaux

Types pour commande par moteur électrique.

Outillage américain «Starrett», «Union», «Standard», «Card», «Williams», pour le traçage et mesurage, le montage et le travail des métaux.

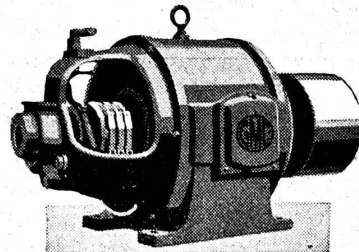
Fournitures d'atelier. - Transmissions. - Lubrifiants.

G. Meidinger & C^{ie} - Bâle

Fabrique spéciale de Ventilateurs et Moteurs électriques

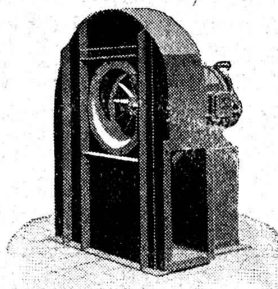
Dynamos et Moteurs électriques.

jusqu'à 300 HP.



Ventilateurs à haute pression

pour cubilots, feux de forge, fonderies.



Ventilateurs centrifuges

pour tous les besoins
de l'industrie.

Ventilation - Séchage
Dépoussiérage.

Installations frigorifiques
Transport de copeaux

Représentant : L. E. GOLAY, ing.
Rue Versoix, 13 — GENÈVE — Téléphone 70 15

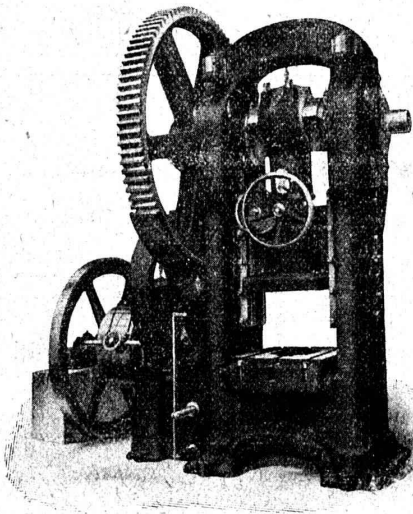
L. SCHULER

Fondée
en 1839

Göppingen (Wurtemberg)

Plus de
1400 ouvriers.

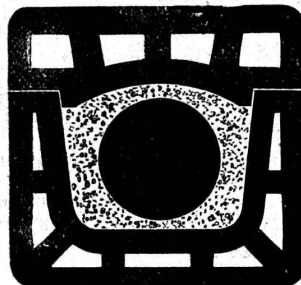
La plus ancienne usine allemande ayant comme spécialité la construction de :
Presses à excentrique. Balanciers à friction. Machines à découper les encoches. Cisailles. Machines spéciales et Outils pour travailler la tôle et les métaux.



Représentant pour la Suisse :

Alfred Rubin, Bureau d'ingénieur, Zurich

15, Stampfenbachstrasse, 15



CANIVEAUX pour câbles



A. G. der Ziegelfabriken Thayngen
und Rickelhausen.

Prospectus et échantillons
sur demande.

THAYNGEN
Ct. de Schaffhouse

CONSTRUCTIONS en FER

Ponts, Charpentes, Mâts, Réservoirs, Grues, Tôlerie, etc.

Wartmann, Vallette & C^{ie}, Genève Même maison à
BROUGG (Argovie)



LANDIS & GYR SA

ZOUG

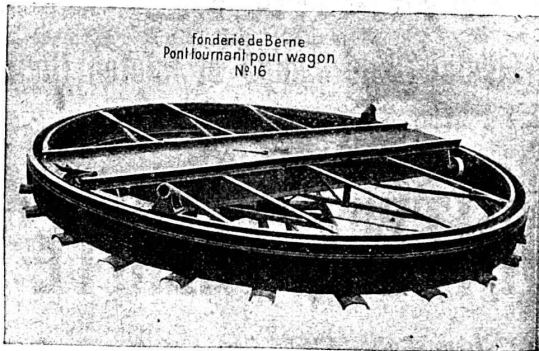
Compteurs d'électricité

Wattmètres Système Ferraris Interrupteurs horaires

Société des USINES de LOUIS de ROLL

Succursale: FONDERIE DE BERNE, à Berne.

Lettres et Télégrammes: Fonderie de Berne, à Berne. Téléphone: 10.66



Appareils de levage: Ponts roulants, grues pivotantes, grues de chargement, etc., pour commande à bras et commande électrique.

Machines pour tourbières: Malaxeurs et transporteurs.

Matériel de chemins de fer: Ponts tournants et chariots transbordeurs, branchements et croisements pour voies normales et voies étroites, Barrières.

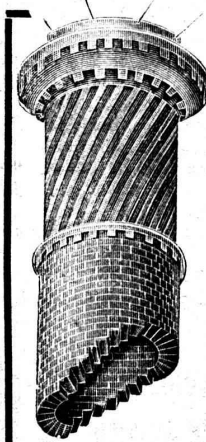
Chemins de fer de montagne: Funiculaires complets, avec freins spéciaux (systèmes brevetés), depuis 1898 89 exécutions.

Superstructures à crémaillère: Systèmes: Riggenbach, Abt, Strub, Peter, etc.

Barrages: Installations métalliques et mécaniques pour barrages et canaux, grilles, machines pour nettoyer les grilles, treuils, etc.
Renseignements sur des installations faites, références Projets et Devis sont à disposition.

ÉLECTRICITÉ
Jules CAUDERAY
 Maison fondée en 1866
 Rue d'Etraz, 28 - LAUSANNE
 Téléphone 10.63

P. CHIARA & FILS
 Pl. St-Laurent, 23, LAUSANNE
 Verres de toutes sortes en gros et détail.
ENTREPRISES GÉNÉRALES
 de VITRERIE en tous genres
 Atelier spécial de Vitraux d'Art
ENCADREMENTS



FOURS

à RECUIRE
 à TREMPER
 pour fusion de métaux
VERRERIE
CÉRAMIQUE
 Produits chimiques, etc.

à haute température pour la grande et moyenne industrie

Nouveaux types de fours à récupération, les plus avantageux connus. Chauffage avec tous genres de combustible, solide, liquide et de toute qualité.

Installations d'AVANT-FOYERS et de GAZOGÈNES

CHEMINÉES D'USINES

Réparations: Redressements, surelévations, cerclages, rejointoiements, revêtements (sans arrêt de chauffage), renversements, etc. Expertises.

FORNOS S.A., BIENNE

BAUMANN FRÈRES

Ateliers pour la construction de Ressorts en tous genres



RÜTI
(ZURICH)

RESSORTS EN FIL D'ACIER DE 0,2-50 mm. D'ÉPAISSEUR
en fil de laiton, nickel et bronze

pour toutes machines et appareils
RESSORTS EN TOLE D'ACIER TREMPÉ BLEUI
RONDELLES A RESSORT

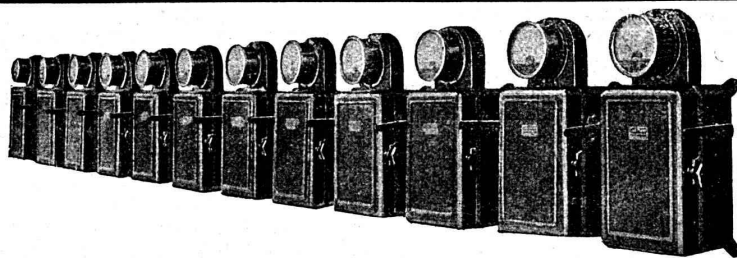
Articles techniques pour l'industrie textile.
Calculs pour la capacité de charge à disposition de nos clients

CHARLES MAIER

Fabrique d'Appareils électriques

SCHAFFHOUSE (Suisse)

Prix-courants
sur
demande



Offres spéciales
sur
demande

COFFRETS DE MANŒUVRE

pour haute et basse tension
automatique et non automatique

SOCIÉTÉ SUISSE D'EXPLOSIFS CHEDDITE & DYNAMITE

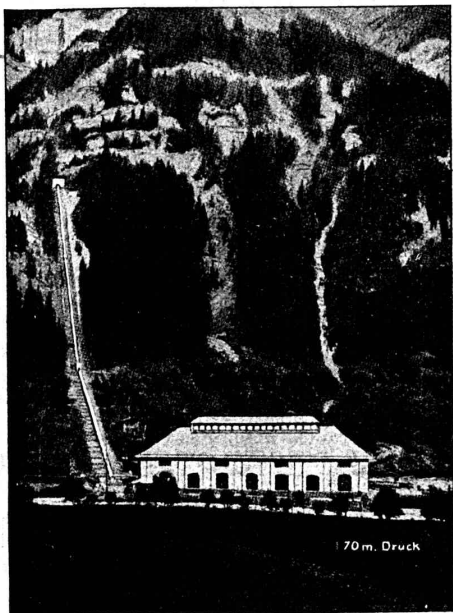
Bureau à Liestal. Tél. 182.

Usines à Liestal (Bâle-Camp.) et Isleten (Uri)

livre toujours

DYNAMITE, explosifs de sûreté "CHEDDITE" & "TELSITE"

MECHES ET DÉTONATEURS



LES USINES DE KANDERGRUND

des Forces Motrices Bernoises
ont été asséchées sous l'énorme
pression d'eau par l'emploi du

SIKA

PROMPT

Caves, canaux, puits, galeries et tunnels sont étanchés, même sous les plus fortes pressions d'eau. Il en est de même pour les façades, les parois salpêtriques et humides, ainsi que les terrasses.

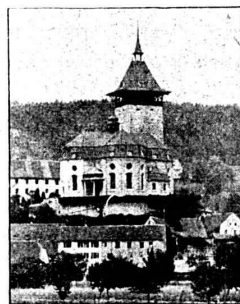
Prospectus et certificats de premier ordre à disposition.

Fabrication et vente chez :

Kasp. WINKLER & C^o, Zurich 5.

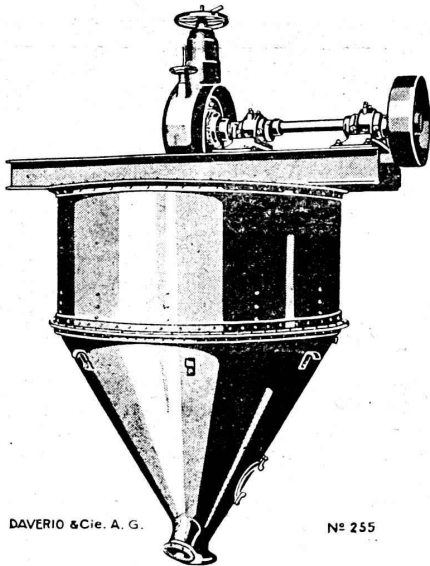
Téléphone : Selnau 3963

Télégrammes : SIKKA



Eglise de Niedergösgen
constr. par A. Hardegger,
architecte à St-Gall, en 1916,
conservée
et imperméabilisée par

CONSERVADO



DAVERIO & Cie. A. G.

N° 255

SÉPARATEUR A AIR

pour ciment, chaux, phosphates, gypse, argile, minerais, charbons, couleurs, scories Thomas, produits chimiques, etc.

DAVERIO & C^{IE} S.A.
CONSTRUCTEURS
ZURICH

PAPIERS

à calquer, naturel et paraffiné en rouleaux et en feuilles, à dessin, blanc et jaune.

à héliographe,

Papiers millimétrés à dessin et à calquer, en rouleaux et en blocs brun et bleu.

Toile à calquer premières qualités.

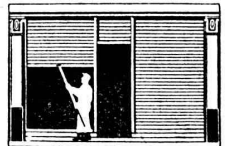
Echantillons sur demande.

Maison spéciale p^r papiers techniques

G. Suter-Glogg

Bâle 7

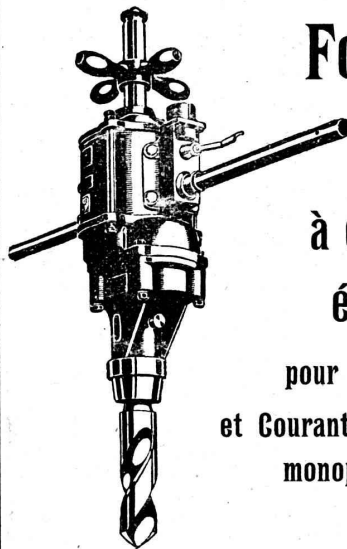
F. GAUGER & C^o
■ ZURICH ■



FERMETURES
EN TÔLE D'ACIER
ONDULÉE

C. & E. Fein, Zurich

Rennweg, 35



Foreuses

à main

à commande
électrique

pour Courant continu
et Courant alternatif
monophasé, biphasé
et triphasé

Ingénieur-représentant pour la Suisse romande :

C. Frey, Jurastrasse, 74, Olten.

Glaus, Leuzinger & C^{ie}, Aarau

Successeurs de Gysi & Cie

INSTRUMENTS TECHNIQUES

SPÉCIALITÉS :

Pieds à coulisse haute précision

Pieds à profondeur

Règles en rubans d'acier — Compas à ressort

Equerres de haute précision trempées

Trusquins

Halles, Ponts, Echafaudages

Constructions en bois « **Système Stäubli** »

breveté dans tous les pays civilisés

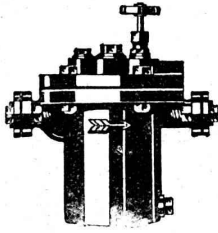
SUPPORTS PROFILÉS EN LAMELLES DE TOUTE FORME
SANS FER SANS COLLE

Meilleure utilisation du bois
Facilement démontable

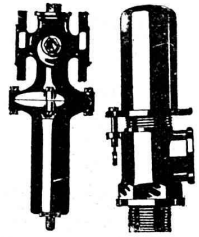
Poids minime
Résistant aux intempéries

Projets et exécution par **WILLI STÄUBLI**, Zurlindenstr., 115, Zurich

FABRIQUE DE CHAUFFAGE CENTRAL S.A. BERNE



Vannes d'arrêt pour vapeur. — Vannes de réduction de pression. — Soupapes de sûreté. — Purgeurs à flotteur. — Appareils de condensation. — Vannes à glissière. — Vannes automatiques à fermeture rapide. — Vannes à double réglage. — Vannes à papillon. — Soupapes de retenue. — Robinetterie en tous genres. — Niveaux d'eau. — Pompes à acides. — Etc.



ARMATURES

Nous livrons promptement :

Fonte en laiton et en bronze
Métal

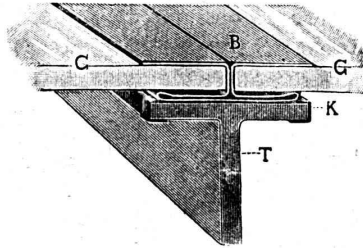
Antifriction pour coussinets

Robinets pour tous usages

R. Nussbaum & C^{ie} - Olten

Fonderie et Robinetterie
Fabrication de modèles.

TOITURE DE VERRE sans mastic



à moyeu de bandes de plomb. Est la plus solide, la plus commode, et la plus propre.

Elle s'emploie pour les sheds, lanterneaux et les serres.

Livré et monté : 180,000 m².

Fabricant et détenteur du brevet :

JACQUES SCHERRER, Zurich

Bleicherweg, 26

Représentant pour la Suisse romande :

J. ARBORE, Vitrierie, Neuchâtel

Emile Pfenninger & C^{ie}

Z U R I C H
MAGASIN POLYTECHNIQUE

Papiers à calquer et à esquisse.

Papiers millimétrés.

Demandez s. v. p. prix et échantillons.

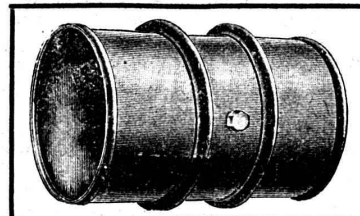
Constructions Métalliques

C. Wolf & C^{ie}, Nidau (Berne)

Fûts en fer forgé

de tout genre et dans toute exécution (noirs, galvanisés, etc.) servant au transport de pétrole, d'huile, de benzine, de glycérine, d'alcool, d'esprit de sel-amoniaque, etc.

Nos fûts sont pourvus aux deux extrémités de cercles de renforcement massifs ou façonnés et de cercles de roulage creux qui, à solidité égale, permettent une diminution de poids et par conséquent une économie de frais de transport assez considérable.



Bidons en fer

soudés à l'autogène
d'une contenance de 25 à 100 litres.

Mannesmannröhren-Werke, Düsseldorf

Représentant pour la Suisse: Ernest DEFFNER, Ingénieur, ZURICH VI, Frohburgstrasse, 54



E. BECK



PERLES, PRÈS BIENNE

Télégrammes : PAPPBECK

Téléphone 2008

Fabrique pour

Plaques d'asphalte pour isolations en tous genres

Tapis d'isolation :: Plaques asphaltées en liège
Papier pour couverture :: Carton bitumé cannelé :: Carbolineum
et tous les produits d'asphalte et de goudron.

SOCIÉTÉ ANONYME

KUMMLER & MATTER, AARAU

se recommande pour la fourniture de matériel
pour

Lignes électriques

ainsi que pour la galvanisation au feu de toute
sorte d'objets.

P 969 A

U.-H. HILTEBRAND & C^{IE}

ÉTABLISSEMENTS DE CONSTRUCTIONS ÉLECTRIQUES — FONDÉS EN 1909

PARIS IX^e

10, Rue Nouvelle

Téléphone : central 18.60

Adresse télégraph. : Hiltebing-Paris

GENÈVE

3, Rue Chaponnière

Téléphone 68.11

Adresse télégraph. : Hiltebing-Genève

Ateliers de Constructions

à

CAROUGE près GENÈVE

35-37, Rue Jacques-Dalpin

Téléphone 52.49

Adresse télégraph. : Hiltebing-Carouge-Genève



98042 + 98043

Département : FABRICATION

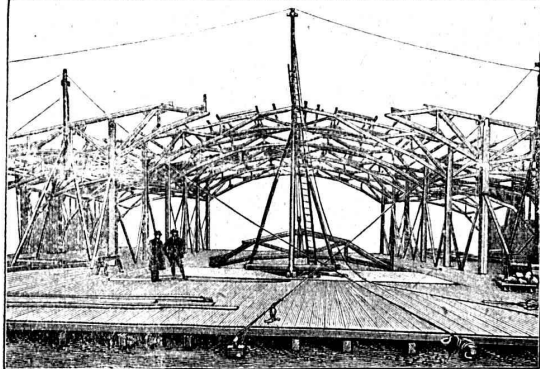
Coffrets de branchement brevetés

Transformateurs industriels et de mesure,
de sonnerie
Cabines transformatrices brevetées
Parafoudres à huile brevetés
Tableaux de distribution

Constructions modernes en bois Système à mailles (breveté)

Statiqement déterminé

Légèreté ! Bon marché ! Montage rapide !



Halle 3 de la Foire Suisse d'Echantillons à Bâle
Plusieurs milliers de m²
couverts en Suisse jusqu'à ce jour

Références de premier ordre

Détenteurs du brevet

Kienast & Hammerer, ingénieurs, Zürich

Concessionnaire pour la Suisse romande :

P. J. Blaser, ing. civil E. P. Z., Fribourg (Suisse)

102, Rue de Zähringen

Télégrammes : Roemac.

Téléphone : 315

Société Suisse des Explosifs

Usines à GAMSEN
près BRIGUE (Valais)

GAMSITE

EXPLOSIF DE SURETÉ

Dynamite à tous dosages
Mèches et Détonateurs.

Téléphone N° 15.

Installations pneumatiques



H-FLOTTMANN & C^{ie}
ZÜRICH 2 RENGGER-STRASSE-86

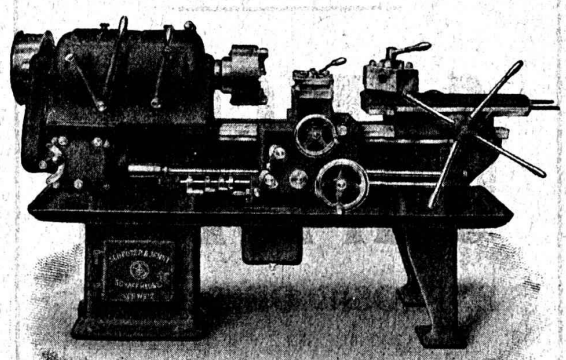
ACIERS GIROD

Aciers à outils
Aciers de construction
Aciers spéciaux pour aviation et automobile
Aciers amagnétiques
Aciers à faible hystérésis
Aciers spéciaux pour aimants
Acier moulé P-562-F
Pièces de forge
et pièces de machines brutes et finies
Arbres - Vilebrequins.

SEUL CONCESSIONNAIRE POUR LA SUISSE
COMPAGNIE DES FORGES & ACIERIES ÉLECTRIQUES
Paul GIROD, Courtepin (Fribourg)

Schröeter, Jenny & C^{ie}

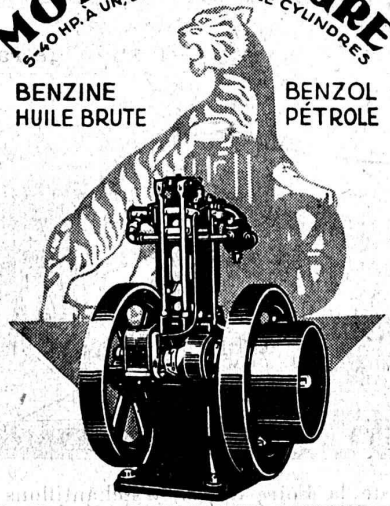
Fabrique pour la
Construction de Machines-Outils
SCHAFFHOUSE



Bureau pour la vente : **ZURICH**
Schützengasse, 24

MOTEURS TIGRE

5-40 HP. À UN, DEUX ET QUATRE CYLINDRES



BENZINE
HUILE BRUTE

BENZOL
PÉTROLE

POUR INDUSTRIE, AGRICULTURE,
INSTALLATIONS ÉLECTRIQUES, ETC.

ATELIERS DE CONSTRUCTION
S. HINWIL A.
ZÜRICH
RUE STAMPFENBACH 17. TEL. H. 6433