

**Zeitschrift:** Bulletin technique de la Suisse romande  
**Band:** 45 (1919)  
**Heft:** 18

## Werbung

### Nutzungsbedingungen

Die ETH-Bibliothek ist die Anbieterin der digitalisierten Zeitschriften. Sie besitzt keine Urheberrechte an den Zeitschriften und ist nicht verantwortlich für deren Inhalte. Die Rechte liegen in der Regel bei den Herausgebern beziehungsweise den externen Rechteinhabern. [Siehe Rechtliche Hinweise.](#)

### Conditions d'utilisation

L'ETH Library est le fournisseur des revues numérisées. Elle ne détient aucun droit d'auteur sur les revues et n'est pas responsable de leur contenu. En règle générale, les droits sont détenus par les éditeurs ou les détenteurs de droits externes. [Voir Informations légales.](#)

### Terms of use

The ETH Library is the provider of the digitised journals. It does not own any copyrights to the journals and is not responsible for their content. The rights usually lie with the publishers or the external rights holders. [See Legal notice.](#)

**Download PDF:** 18.03.2025

**ETH-Bibliothek Zürich, E-Periodica, <https://www.e-periodica.ch>**

# BULLETIN TECHNIQUE DE LA SUISSE ROMANDE

Organe en langue française de la  
SOCIÉTÉ SUISSE DES INGÉNIEURS ET DES ARCHITECTES

ainsi que de

l'Association des Anciens Elèves  
de l'Ecole d'Ingénieurs de l'Université de Lausanne  
et des Groupes Romands de la G. e. P.

#### COMITÉ DE RÉDACTION

Président : D<sup>r</sup> P. PICCARD, ingénieur, à Genève.  
Secrétaire : HENRY BAUDIN, architecte, à Genève.

#### MEMBRES.

*Fribourg* : MM. F. BROILLET, architecte ; J. LEHMANN, ingénieur cantonal ; R. DE SCHALLER, architecte. — *Vaud* : MM. EPITAUX, architecte ; W. GRENIER, ingénieur, professeur honoraire de l'Université de Lausanne ; E. JOST, architecte ; CH. THEVENAZ, architecte. — *Genève* : MM. E. IMER-SCHNEIDER, ingénieur-conseil ; PAUL PICCARD, ingénieur-constructeur. — *Ch. Weibel*, architecte. — *Neuchâtel* : MM. ED. ELSKES, ingénieur, A. MÉAN, ingénieur cantonal, F. PRINCE, architecte.

RÉDACTEUR : D<sup>r</sup> H. DEMIERRE, ingénieur, Valentin, 2, Lausanne.

#### ANNONCES :

40 centimes la ligne  
Rabais pour annonces répétées

Tarif spécial pour  
fractions de pages

S'adresser exclusivement  
à l'*Indicateur Vaudois*  
(Société Suisse d'Édition)  
Jumelles, 4, Lausanne.

#### ABONNEMENTS :

Suisse : 1 an, 12 francs  
Étranger : 14 francs

Pour sociétaires :

Suisse : 1 an, 10 francs  
Étranger : 12 francs

Prix du numéro :  
75 centimes.

Pour les abonnements  
s'adresser à la librairie  
F. Rouge & C<sup>o</sup>, à Lausanne.

#### CONSEIL D'ADMINISTRATION DU BULLETIN TECHNIQUE :

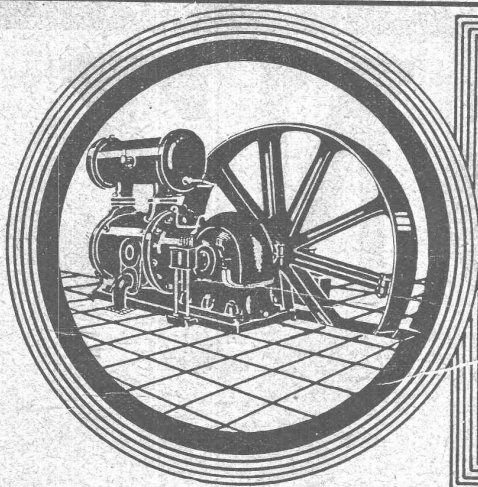
E. IMER-SCHNEIDER, ingénieur-conseil, *président* ; J. CHAPPUIS, ingénieur. — A. DOMMER, ingénieur. — H. MEYER, architecte. — F. ROUGE, libraire.

ADMINISTRATION : LIBRAIRIE F. ROUGE & C<sup>o</sup>, 6, RUE HALDIMAND, LAUSANNE



## Troesch & C<sup>o</sup>, Berne

Fabrique d'Appareils Sanitaires



### DÉMAG

Installations d'air comprimé.  
Marteaux perforatrice.  
Compresseurs.

Bureau : ROBERT AEBI & C<sup>o</sup>, ZÜRICH I, Werdmühleplatz 2

DEUTSCHE MASCHINENFABRIK AG  
DUISBURG

FABRIQUE LAUSANNOISE d'APPAREILS de CHAUFFAGE  
**G. Weber, constructeur, Lausanne**

Maison fondée en 1889

CHAUFFAGES CENTRAUX - Ventilation

Chauffages par pulsion d'air chaud.

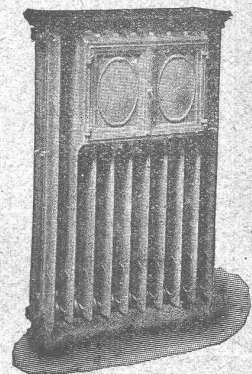
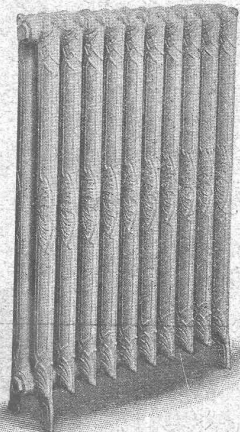
Spécialité soignée d'installation de

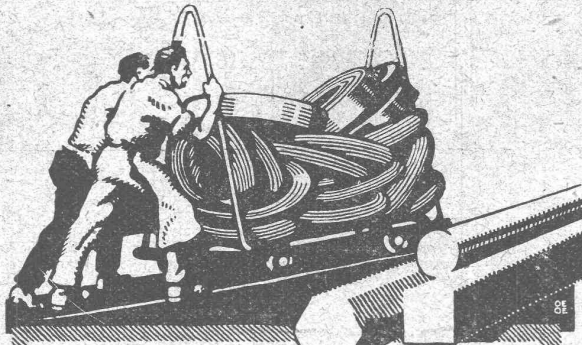
Cuisines complètes pour Hôtels, Pensions, etc.

Broches MARMITES A VAPEUR Grillades  
BUANDERIES COMPLÈTES, SIMPLES ET A VAPEUR

Références de tout premier ordre.

Exposition Nationale Suisse, Berne 1914, Groupe 20, MÉDAILLE D'OR





## TRÉFILERIES RÉUNIES S.A. BIENNE

FERS & ACIERS  
ÉTRÉS DE PRÉCISION, POLIS, RONDS, CARRÉS, HEXAGONES & AUTRES PROFILS  
QUALITÉS SPÉCIALES POUR VIS & DÉCOLLETAGES  
ARBRES DE TRANSMISSIONS  
EN ACIER SPÉCIAL, COMPRIMÉS, OU TOURNÉS  
FERS & ACIERS LAMINÉS À FROID  
JUSQU'À 300 mm DE LARGEUR  
FEUILLARDS POUR EMBALLAGES

GRAND PRIX EXPOSITION NATIONALE SUISSE BERNE 1914



Boiler, réservoirs  
récipients d'expansion,  
conduites, ainsi que travaux de  
ferblanterie en tous genres  
& à des prix avantageux

**Hch. Bertrams**  
Bâle

## A. MOREL ATELIER DE PEINTURE DÉCORATIVE

ADRESSE : JUMELLES 2 LAUSANNE

TÉLÉPHONE 3.27

TRAVAUX d'ART

HUILE · DÉTREMPE

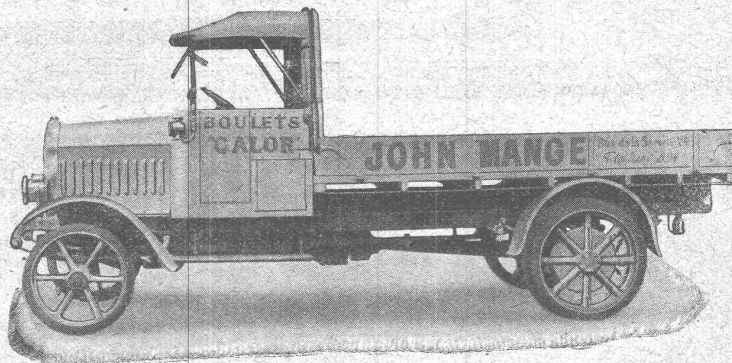
FRESQUE · SGRAFFITE

MOSAÏQUE · RELIEF

SPÉCIALITÉ  
DÉCORATION d'INTÉRIEURS  
ENSEIGNES  
BOIS TEINTÉS DORURE  
PEINTURE sur VERRE et sur TOILE  
PROJETS et DEVIS GRATIS

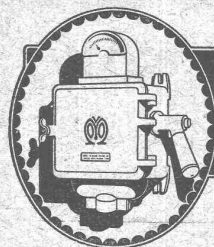
# ARBENZ

Camions automobiles de 2-5 tonnes charge utile.



Camion à cardan 3 tonnes.

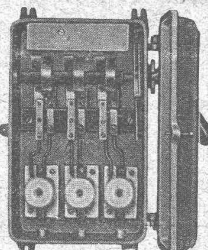
Fabrique d'Automobiles **ARBENZ** S.A., Albisrieden-Zurich



**MOVO S.A**  
**VEVEY**

Fabrique d'Appareils électriques

Coffrets de manœuvre - Interrupteurs-commutateurs étoile-triangle - Disjoncteurs-automatiques  
Limiteurs de courant - Interrupteurs à pression  
Interrupteurs à flotteurs - Boîtes de branchement pour fusibles - Interrupteurs à levier  
Prises de courant - Lamelles en fil d'argent



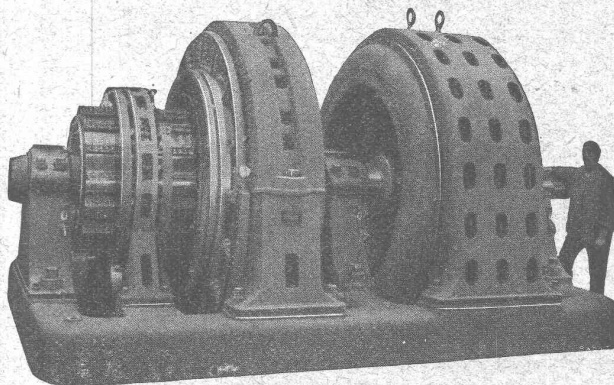
## S.A. des ATELIERS de SÉCHERON

(Brevets Thury)

**G E N È V E**

Ci-devant C<sup>o</sup> DE L'INDUSTRIE ÉLECTRIQUE ET MÉCANIQUE

MACHINES ÉLECTRIQUES EN TOUS GENRES  
ET DE TOUTES PUISSANCES  
COURANTS ALTERNATIFS ET CONTINU  
ÉLECTROCHIMIE — TRACTION — RÉGULATEURS  
TRANSPORTS DE FORCE ET DISTRIBUTION D'ÉNERGIE  
SPÉCIALITÉS DE SURVOLTEURS-DÉVOLTEURS

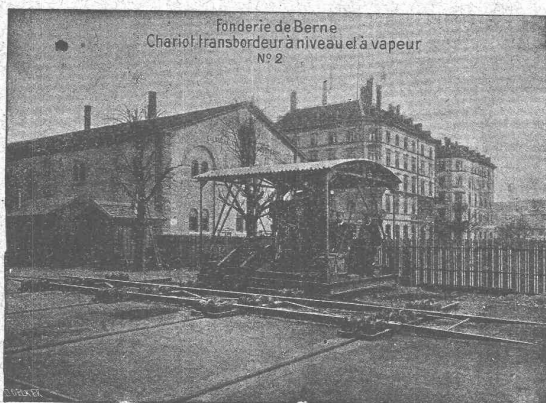


## Société des USINES de LOUIS de ROLL

Succursale : FONDERIE DE BERNE, à Berne.

Lettres et Télégrammes : Fonderie de Berne, à Berne.

Téléphone : 10.66



Fonderie de Berne  
Chariot transbordeur à niveau et à vapeur  
N° 2

**Appareils de levage :** Ponts roulants, grues pivotantes, grues de chargement, etc., pour commande à bras et commande électrique.

**Machines pour tourbières :** Malaxeurs et transporteurs.

**Matériel de chemins de fer :** Ponts tournants et chariots transbordeurs, branchements et croisements pour voies normales et voies étroites, Barrières.

**Chemins de fer de montagne :** Funiculaires complets, avec freins spéciaux (systèmes brevetés), depuis 1898 89 exécutions.

**Superstructures à crémaillère :** Systèmes : Riggenbach, Abt, Strub, Peter, etc.

**Barrages :** Installations métalliques et mécaniques pour barrages et canaux, grilles, machines pour nettoyer les grilles, treuils, etc.

Renseignements sur des installations faites, références  
Projets et Devis sont à disposition.

## P. CHIARA & FILS

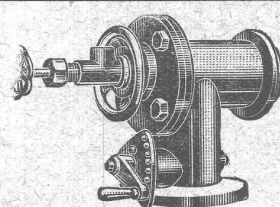
Pl. St-Laurent, 23, LAUSANNE

Verres de toutes sortes en gros et détail.

ENTREPRISES GÉNÉRALES  
de VITRERIE en tous genres  
Atelier spécial de Vitraux d'Art  
ENCADREMENTS

**ARCHITECTURE**  
**MODÈLES EN CARTON**

H. LANGMACK. ZÜRICH  
FORCHSTRASSE 290



FABRICATION SUISSE

### Fours pour fusion sans creuset

Système breveté exclusif  
reconnu le meilleur pour fer, acier, métaux et alliage. Chauffé avec du goudron, brai, gaz pauvre.

Brûleurs Omega brevetés,  
pour la combustion complète du goudron, brai, poix dure, gaz pauvre, gaz de tourbe, toutes huiles minérales.

A. V. LIPINSKI & C - ZÜRICH 7

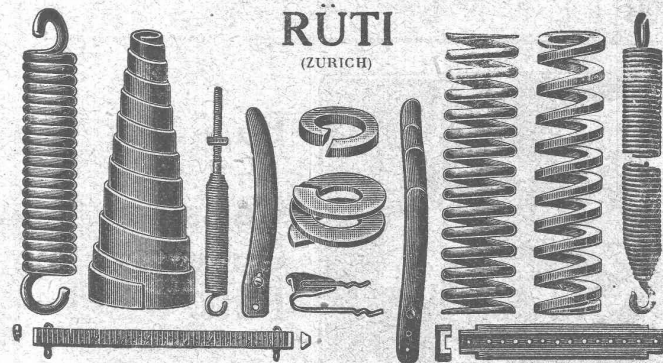
■ ■ CALCULS DE STABILITÉ ■ ■  
Projets - Devis - Mise en soumission - Surveillance - Expertise  
**BÉTON ARMÉ et CONSTRUCTIONS DIVERSES**

**A. PARIS,** Ingénieur-Conseil indépendant  
des brevets et des entreprises

Petit Beaulieu, av. Beaulieu LAUSANNE :: Téléph. 46.92

## BAUMANN FRÈRES

Ateliers pour la construction de  
Ressorts en tous genres



**RÜTI**  
(ZÜRICH)

RESSORTS EN FIL D'ACIER DE 0,2-50 mm. D'ÉPAISSEUR  
en fil de laiton, nickel et bronze

pour toutes machines et appareils  
RESSORTS EN TOLE D'ACIER TREMPÉ BLEUI  
RONDELLES A RESSORT

Articles techniques pour l'industrie textile

Calculs pour la capacité de charge à disposition  
de nos clients

Ateliers Electro-Mécaniques

## S-Späälti Zurich 5

Hardturmstrasse 121. Téléphone Selnau 44 99

ci-devant : Wanger et Spälti.

Dente · Achat · Réparations  
Echanges · Bobinage et Transformation  
de machines et appareils électriques  
de toutes provenances.

## GRANITS DU TESSIN

Société Anonyme H. Schulthess

Siège à PERSONICO, capital fr. 300,000

Direction à Lavorgo (Tessin)

Téléph. 9

ESCALIERS, BALCONS  
SOUBASSEMENTS, TRAVAUX de FAÇADE  
SPÉCIALITÉ :

Granit fin blanc de Verzasca pour travaux soignés,  
gneiss blanc pour revêtements d'escaliers en fer  
ou en béton armé.

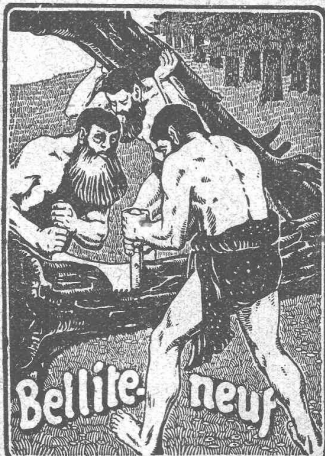
RÉFÉRENCES DE PREMIER ORDRE

Représentants :

à Genève M. A. Guelpa, Rue du Stand, 53  
à La Chaux-de-Fonds, M. R. Chapallaz, architecte

## RENFER & C<sup>IE</sup> S.A.

BIENNE - BOUJEAN



fournissent

**Parquets**  
en tous genres.

**Caisses**  
**Cuveaux**  
**Fûts** (P-404-U)  
d'emballages.

Traverses  
de chemins de fer  
et  
Poteaux  
imprégnés au Bellite-Neuf.

## VITRAGES SANS MASTIC

pour toitures

Tasseaux en 18 profils particuliers brevetés

Systèmes „KULLI“ sans mastic, en fer laminé,  
tôle d'acier [galvanisée, aluminium, plomb et bois.

Usine pour Toitures de verre

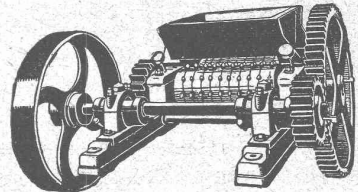
## SIMON KULLI, OLTEN

le plus ancien établissement spécial fondé en 1854.

Seule usine de la Suisse possédant des machines spéciales  
pour fabriquer elle-même les tasseaux.

Maison suisse. Bureau d'ingénieur particulier. Téléphone 56.

Livable  
de suite  
dès le dépôt



Payable  
en  
marks

**Concasseurs à coke**  
pour usines à gaz, fabriques, hôtels.

**Concasseurs à mâchefer**  
p<sup>r</sup> construction de routes, fabrication de briques en mâchefer, etc.

**Concasseurs à pierre**  
pour fabriques de chaux, ciments, préparation de charbon, etc.

**P. HOFFMANN & STÄDEN**  
Fonderie de fer et fabrique de machines G. m. b. H.  
**MANNHEIM** 511/8 g

Représentant général pour la Suisse :

**A. STAIGER, Albisrieden-Zurich.**

## PRESSPAN

WEIDMANN



PRO  
PRA

Feuilles en toutes  
épaisseurs, depuis  
1/10 m Rouleaux et  
rubans continus de 1/10 à 1 m Presspan  
huilés et vernis. Presspan micacés. Pièces  
découpées, pièces isolantes diverses. De-  
mandez offres et échantillons. **FABRIQUE**  
**DE CARTONS PRESSPAN ET DE MATIÈRES**  
**ISOLANTES POUR L'ELECTRICITE-CI-DEVANT**  
**H. WEIDMANN · S.A.**

RAPPERSWIL



SUISSE

# Fédération des Fabricants Suisses

de Cartons bitumés (inscr. R. du C.)

Téléphone : SELNAU 36.36

ZURICH, Peterhof Télégr.: Dachpappverband Zurich

BUREAU DE VENTE  
ET DE CONSULTATION

Première maison pour livraison de : Cartons bitumés,  
ciment ligneux, matières collantes et cartons-feutre.

Achat et Vente  
d'occasion : **TRANSMISSIONS USAGÉES**  
**POULIES, etc.**

**BERTSCHINGER FRÈRES & Cie**  
WALLISELLEN, près ZURICH

Téléphone N° 2. Adresse télégr. Gebertschinger.

Appareillage, Serrurerie, Installations sanitaires  
**SOUDURE AUTOGÈNE**

**DANIEL PERRET**

6, Avenue de Béthusy LAUSANNE Téléphone 1085  
Installateur des eaux de Cossonay, Ballaigues, Vallorbe, Vaulion, Echallens  
Bremlens, Leysin, Belmont.

Spécialités: canalisations à haute pression, chauffages et construc-  
tions de serres. Etudes et devis sur demande.

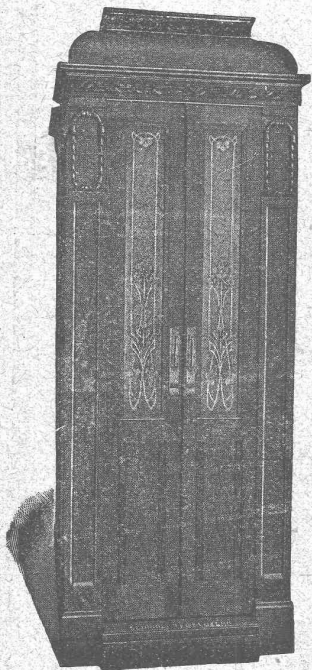
Magasin d'exposition et de vente pour Articles sanitaires et  
articles pour gaz.

## ASCENSEURS ET MONTE-CHARGES

Electriques, Hydrauliques, à Transmission

# Schindler & Cie, Lucerne

Bureau et Atelier à LAUSANNE



## Marc PELET

Ingénieur-Constructeur

Rue Saint-Roch, 3 et 5

Commande par bouton  
par corde, par volant.

Marche silencieuse

Parachute infallible

4000 installations en fonctions

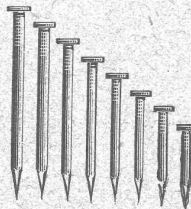
Renseignements, Dessins,  
Devis et Prix-courants  
gratis sur demande.

**J. BRUN & Cie, Nebikon** Département :  
Fabrique de pointes

Toutes dimensions de

# !Pointes de Paris!

sont vendues  
aux prix les plus  
avantageux



directement  
de notre  
fabrique!

FAITES-NOUS S.V.P. VOTRE DEMANDE!

## ISOLATEURS

modèles : N° 1, 2 et 3 en stock  
et livrables de suite à conditions favorables  
par

Tél. 33 **Louis BAUER** Tél. 33  
ZURICH-Wallisellen

**MEYNADIER & Cie**  
ZURICH

Cartons bitumés.  
Carbolinéum.

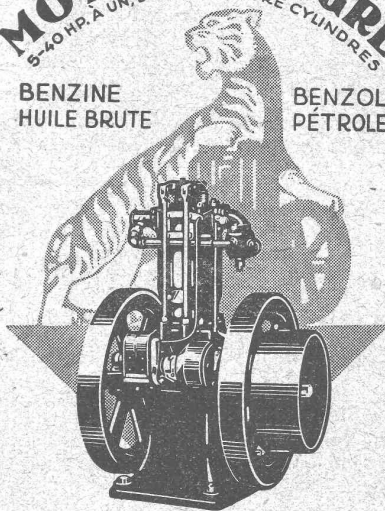
Matériaux isolants de tout genre pour construction

## MOTEURS TIGRE

5-40 HP. À UN, DEUX ET QUATRE CYLINDRES

BENZINE  
HUILE BRUTE

BENZOL  
PÉTROLE



POUR INDUSTRIE, AGRICULTURE,  
INSTALLATIONS ÉLECTRIQUES, ETC.

## ATELIERS DE CONSTRUCTION S. HINWILA.

ZURICH

RUE STAMPFENBACH 17. TEL. H. 6433

# Constructions brevetées „Système Hetzer“

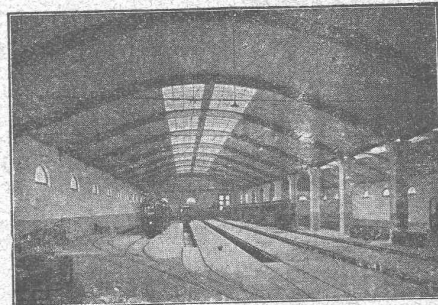
Bâtiments de grande envergure, tels que : Usines, Halls, Hangars, Coupoles, etc.  
pour  
Systèmes statiques irréprochables. Rapidité d'exécution. Solidité à toute épreuve.  
Superficie couverte en Suisse jusqu'à ce jour : environ 180 000 m<sup>2</sup>

Etudes, devis et exécutions par la  
**Société Suisse pour nouvelles constructions en bois „Système Hetzer S.A.“**  
à Zurich Stampfenbachstrasse 15  
Téléphone Höttingen 1915

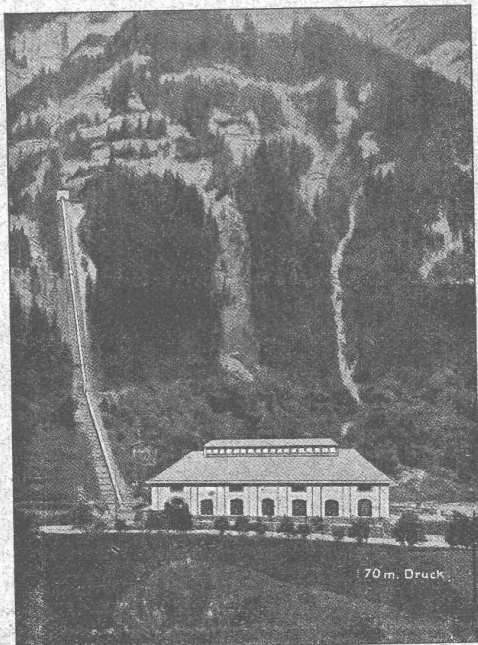


### Références :

Remise pour les locomotives des C.F.F. à Berne; Toit des perrons des C.F.F. à Gossau, Viège, Letten-Zurich, Schubelbach, Frick etc. Nouveaux ateliers de la Fabrique de machines de Lanquart, à Olten. Ateliers de la Société des Forges de Richterswil; Hangars industriels de la fabrique de cellulose Attisholz; fabrique de produits chimiques Sandoz, à Bâle. Bâtiments militaires, tels que : manèges, hangars, Entrepôts, etc.



CONCESSIONNAIRE pour la SUISSE ROMANDE : ED. BUGNION, entrepreneur, LAUSANNE



## LES USINES DE KANDERGRUND

des Forces Motrices Bernoises ont été asséchées sous l'énorme pression d'eau par l'emploi du

# SIKA

PROMPT

Caves, canaux, puits, galeries et tunnels sont étanchés, même sous les plus fortes pressions d'eau. Il en est de même pour les façades, les parois salpêtriques et humides, ainsi que les terrasses.

Prospectus et certificats de premier ordre à disposition.

Fabrication et vente chez :

**Kasp. WINKLER & C<sup>o</sup>, Zurich 5.**

Téléphone : Selnau 3963

Télégrammes : SIKA



Eglise de Niedergösgen constr. par A. Hardegger, architecte à St-Gall, en 1916, conservée et imperméabilisée par

## CONSERVADO

## Camille Bauer, Bâle



Vente exclusive pour la Suisse des lampes



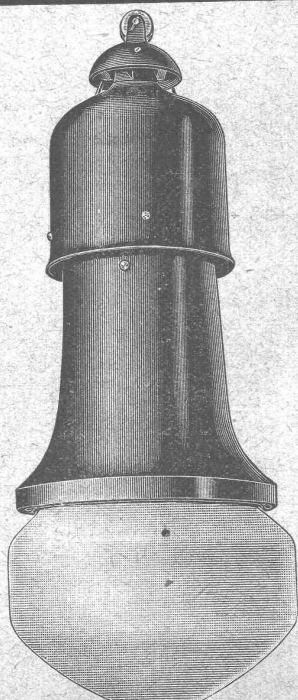
# “KANDEM”

pour poires demi-watt de n'importe quelle marque

**DOUILLE MOBILE** GOLIATH OU EDISON  
REGLAGE TRÈS SIMPLE

Bonne ventilation. Absolument cachée contre la pluie.  
Emallé au feu. Rouillure exclue.

Prix avantageux. Prompte livraison. Grand stock.



# E. BECK

PERLES, PRÈS BIENNE

Télégrammes : PAPPBECK      Téléphone 2008

Fabrique pour  
**Plaques d'asphalte pour isolations en tous genres**

Tapis d'isolation :: Plaques asphaltées en liège  
Papier pour couverture :: Carton bitumé cannelé :: Carbolineum  
et tous les produits d'asphalte et de goudron.

### FGAUGER & C<sup>o</sup>

ZURICH



### FERMETURES

EN TÔLE D'ACIER  
ONDULÉE

### FGAUGER & C<sup>o</sup>

ZURICH



Meubles classeurs  
en tôle d'acier.

# U.-H. HILTEBRAND & C<sup>IE</sup>

ÉTABLISSEMENTS DE CONSTRUCTIONS ÉLECTRIQUES — FONDÉS EN 1909

PARIS IX<sup>e</sup>  
10, Rue Nouvelle

Téléphone : Central 18.60  
Adresse télégraph. : Hiltubing-Paris

CAROUGE-GENÈVE  
35-37, Rue Jacques-Dalphin

Téléphone 52.49  
Adresse télégraph. : Hiltus-Carouge

## Ateliers de Constructions

à  
**CAROUGE** près **GENÈVE**

35-37, Rue Jacques-Dalphin  
Téléphone 52.49  
Adresse télégraph. : Hiltus-Carouge



98042 + 98043

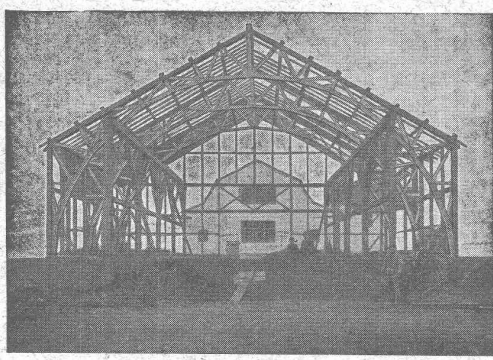
## Département : FABRICATION

Coffrets de branchement brevetés  
Transformateurs industriels et de mesure,  
de sonnerie  
Cabines transformatrices brevetées  
Parafoudres à huile brevetés  
Tableaux de distribution

## Constructions modernes en bois

# Système à mailles (breveté)

Statiqument déterminé  
Légèreté ! Bon marché ! Montage rapide !



Galerie de liaison avec chariot roulant, en bois, système à mailles.  
Fabrique de voitures Jean Studer, Olten.

Plusieurs milliers de m<sup>2</sup>  
couverts en Suisse jusqu'à ce jour  
Références de premier ordre

Détenteurs du brevet  
**Kienast & Hammerer, ingénieurs, Zürich**  
Concessionnaire pour la Suisse romande :

**P. J. Blaser, ing. civil E. P. Z., Fribourg (Suisse)**  
102, Rue de Zœhringen  
Télégrammes : Roemac.      Téléphone : 315

# Société Suisse des Explosifs

Usines à **GAMSEN**  
près **BRIGUE** (Valais)

# GAMSITE

EXPLOSIF DE SURETÉ

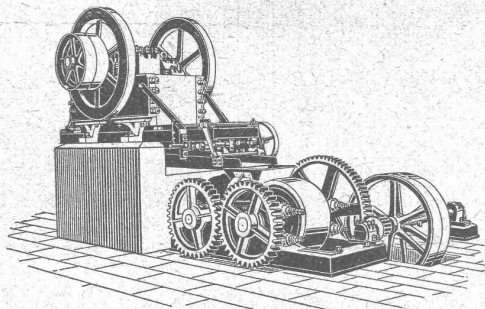
Dynamite à tous dosages  
Mèches et Détonateurs.

Téléphone N° 15.



# U. AMMANN, Ateliers de Construction

LANGENTHAL (Suisse)



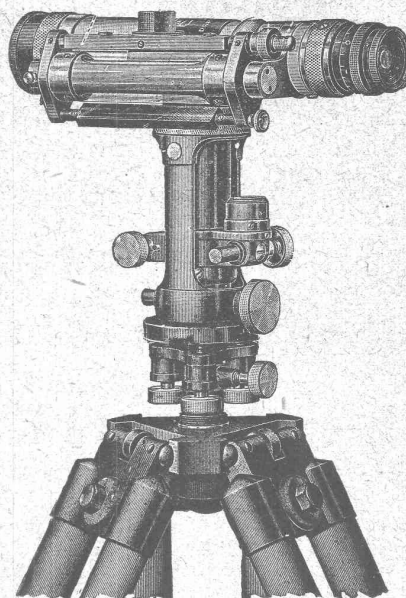
Spécialité :

Matériel de broyage et de triage pour entreprises de travaux publics

CONCASSEURS - BROYEURS - ÉLÉVATEURS  
TRIEURS ROTATIFS - CRIBLES - MOULINS

Installation d'usines

Location - Moteurs



## Instrument de nivellement

Théodolites  
Alidades  
Planchettes  
Equerres à prismes

### Articles d'arpentage

Mires - Jalons  
Lattes  
Rubans d'acier

## J. Keller-Hœrni

Maison spéciale d'articles  
pour arpenteurs

Zurich 8

# TRAVAUX D'ASPHALTAGE

POUR COUVERTURES DE TOITURES  
PLATES POUR BATIMENTS, FABRIQUES

Couvertures en ciment volcanique — Plaques isolatrices en asphalte

Chapes en asphalte sur voûte, tunnel, etc.  
Asphalte caoutchouté monolithe  
Planelles et pavés en asphalte comprimé  
Pavage de bois

Travaux garantis

Étanchéité parfaite

Nombreuses références

## ROSSO & SCHNEEBELI, LAUSANNE ET VEVEY

# PAPIERS

à calquer, naturel et paraffiné en rouleaux et en feuilles,  
à dessin, blanc et jaune.

à héliographier,

Papiers millimétrés à dessin et à calquer, en rouleaux et en blocs brun et bleu.

Toile à calquer premières qualités.

Echantillons sur demande.

Maison spéciale p<sup>r</sup> papiers techniques

## G. Suter-Glogg

Bâle 7

Métaux antifrictions

Soudures d'étain

Métaux purs

Articles techniques

## Vestit Metal S.A.

Zurich.



# Glaus, Leuzinger & C<sup>ie</sup>, Aarau

Successeurs de Gysi & Cie

## INSTRUMENTS TECHNIQUES

SPÉCIALITÉS :

Pieds à coulisse haute précision

Pieds à profondeur

Règles en rubans d'acier — Compas à ressort

Equerres de haute précision trempées

Trusquins

# Halles, Ponts, Echafaudages

Constructions en bois « Système Stäubli »

breveté dans tous les pays civilisés

SUPPORTS PROFILÉS EN LAMELLES DE TOUTE FORME  
SANS FER SANS COLLE

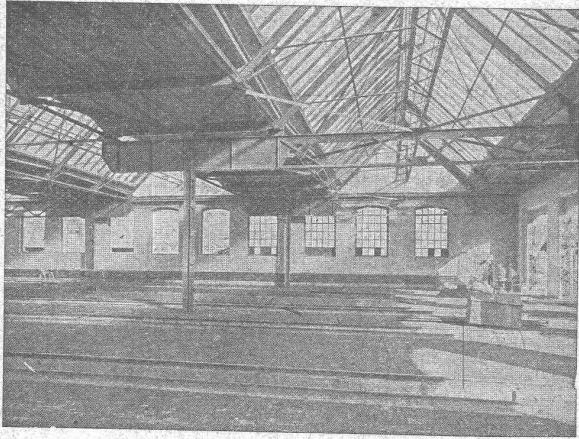
Meilleure utilisation du bois

Facilement démontable

Poids minime

Résistant aux intempéries

Projets et exécution par **WILLI STÄUBLI**, Zurlindenstr., 115, Zurich



Ateliers de Constructions métalliques S. A.

# Löhle & Kern Zurich

Maison suisse

Fondée en 1902

Projets et exécution de toutes

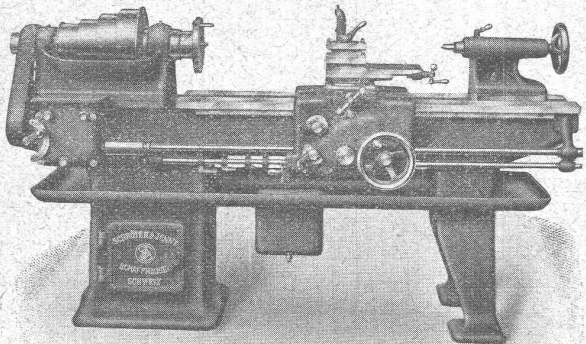
## Constructions en fer

Charpentes, Colonnes, Sommiers, Pans de fer, Toits en shed brevetés, Lanterneaux, Halles, Coupoles, Mâts, Grues, Caissons, Silos, Ponts, etc.

# Schröeter, Jenny & C<sup>ie</sup>

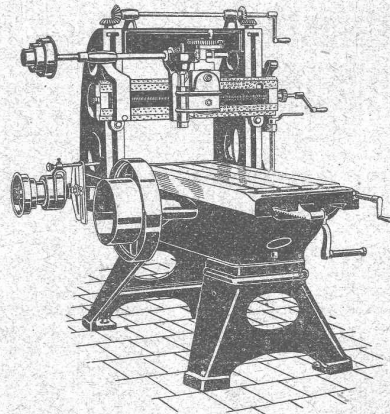
Fabrique pour la  
Construction de Machines-Outils

**SCHAFFHOUSE**



Bureau pour la vente : **ZURICH**  
Schützengasse, 24

# Raboteuse « Rotondo »



[Course de la table 1 m.]

Commande directe de la transmission par une seule courroie, sur une seule poulie, marchant toujours dans le même sens. Renversement de marche précis et silencieux. Avec ou sans appareil à fraiser.

**H. Graf-Buchler** Machines-Outils  
Splügenstrasse, 12, **ZURICH**

# Asphalte naturel de Travers

Seules mines d'Asphalte en Suisse.

Reconnu le meilleur Asphalte

Représentants pour la Suisse:

**E.-R. Zetter & C<sup>o</sup>,**  
à Soleure

Maison fondée en 1843.



Marque de fabrique.

# Papiers à Dessin et pour Reproductions

à calquer

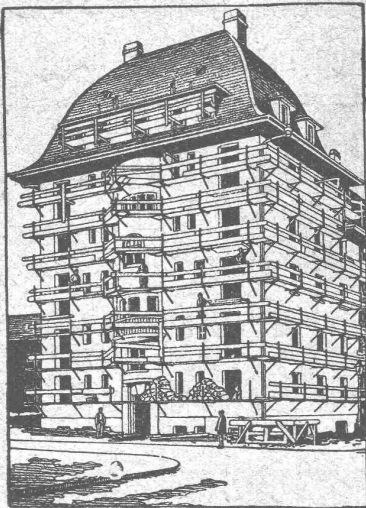
blancs et teintés

quadrillés au m/m

à héliographe

**Charles EBNER, Schaffhouse**

12, Quai du Rhin, 12



Vue d'un bâtiment muni d'un échafaudage «Herkules»

## PROPRIÉTAIRES, Architectes ou Artisans

n'hésitez pas à munir vos bâtiments en construction et même vos maisons terminées, en vue de rénovations des façades, réparations de moulures et gouttières, etc. des

Consoles brevetées **«HERKULES»** pour échafaudages

Procédé le plus simple et le plus rapide pour le montage sans poutres d'échafaudages.

Demandez de plus amples renseignements et offres à

**TÉLÉPHONE Selnau N° 780 • Hch. HATT-HALLER • ZURICH 3**  
ENTREPRENEUR DE BATIMENTS ET DE TRAVAUX PUBLICS

Nous livrons promptement :

**Fonte** en laiton et en bronze

**Métal**

**Antifriction** pour coussinets

**Robinets** pour tous usages

# R. Nussbaum & C<sup>ie</sup> - Olten

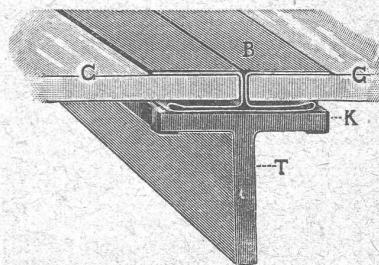
Fonderie et Robinetterie  
Fabrication de modèles.

## Installations pneumatiques



**H-FLOTTMANN & C<sup>ie</sup>**  
**ZÜRICH 2 RENGGER/STRASSE 86**

## TOITURE DE VERRE sans mastic



à moyeu de bandes de plomb. Est la plus solide, la plus commode, et la plus propre.

Elle s'emploie pour les sheds, lanterneaux et les serres.

Livré et monté : 180,000 m<sup>2</sup>.

Fabricant et détenteur du brevet :

**JACQUES SCHERRER, Zurich**

Bleicherweg, 26

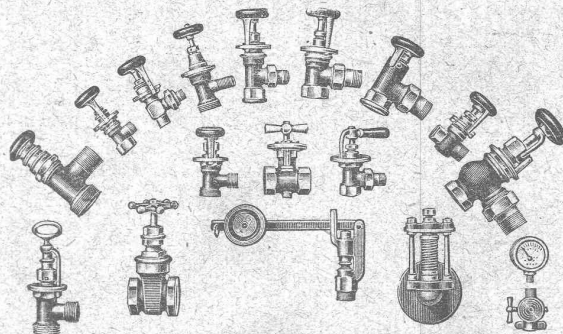
Représentant pour la Suisse romande :

**J. ARBORE, Vitrierie, Neuchâtel**

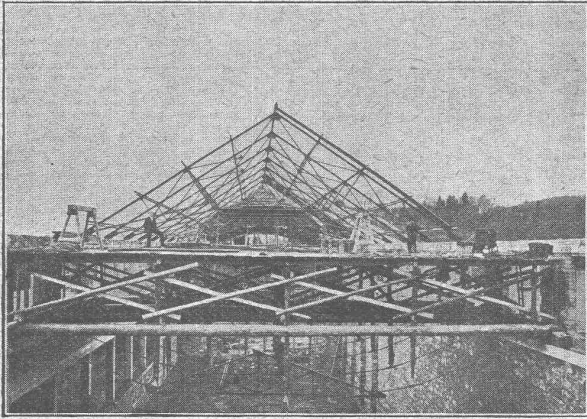
## Constructions Métalliques

**C. Wolf & C<sup>ie</sup>, Nidau (Berne)**

## Fonderie et Robinetterie de Lyss



Spécialité : Robinetterie pour chauffages centraux



# Constructions métalliques J. FATIO FILS & C<sup>IE</sup>

Successeurs de Louis FATIO

(Fondée en 1845)

**LAUSANNE**

St-Roch - Maupas.

N° 558.

Louifatio: Lausanne.



TÉLÉPHONES

CABLES

**PARIS**

3, Rue Milton, 9<sup>me</sup>

Trudaine 60-28.

Louifatio: Paris.

Production en 1916, 1917 et 1918: 2.200.000 kgs.

Références en Suisse et en France.

## CANAU X

### ISOLIT

### SCHOFER

Meilleurs systèmes de cheminée.

FABRIQUE de CHEMINÉES ALLSCHWIL-BALE

**BUREAU DE VENTE: BERNE**

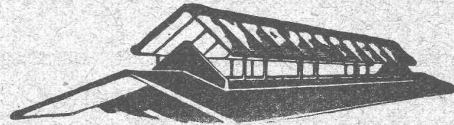
Tél. 3271

Effingerstrasse, 19.

Le bureau de vente à Berne fournit  
toute étude, renseignements, calculs, devis et plans.

### Nouvelle aération rationnelle des bâtiments !

Brevet suisse  
77894



Brevet suisse  
77894

au moyen du

« SÉSAME », appareil en forme de chape de toiture

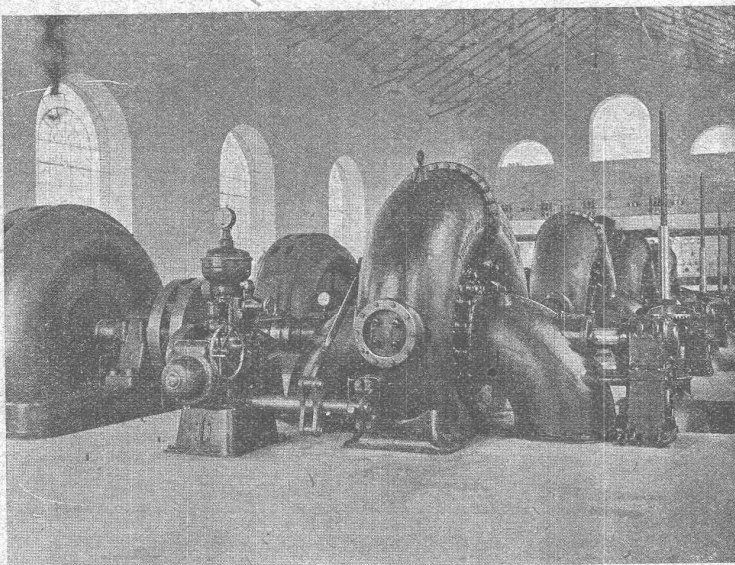
L'ouverture et la fermeture de toute la toiture ne nécessitent aucun effort physique et s'effectuent d'un seul point de commande. Grande facilité de réglage selon les besoins d'aéragé. Intercepte complètement la pluie. L'appareil est exécuté dans n'importe quelle longueur et ajustable à toutes espèces de bâtiments.

Exécution et vente  
par le concessionnaire:

**C. GAISSER, ZURICH 6**

## STÉ A<sup>ME</sup> DES ATELIERS PICCARD, PICTET & C<sup>IE</sup> GENÈVE

USINE DE SAINT-JULIEN-MONTRICHER (Savoie).



4 turbines Francis doubles de 3600 NP. Chute = 43 mètres.

# TURBINES HYDRAULIQUES

POUR TOUTES CHUTES  
&  
TOUTES PUISSANCES

RÉGULATEURS  
DE PRÉCISION  
À PRESSION D'HUILE

SYSTÈMES BREVETÉS

# Appareils téléphoniques

pour service officiel ou privé.



Sonneries électriques, Tableaux indicateurs, Contacts, Piles, Transformateurs de Sonneries, Sirènes et Cornets électr.

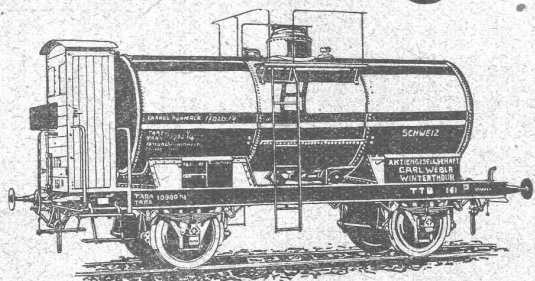


SOCIÉTÉ ANONYME DES ATELIERS DE TÉLÉPHONE  
ALBISRIEDEN „PRÔTOS“ ZURICH

Société Suisse pour la Construction de Locomotives et de Machines  
WINTERTHUR

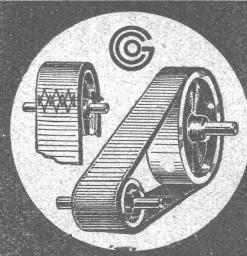
## Wagons - Citernes

(avec réservoir rivé)

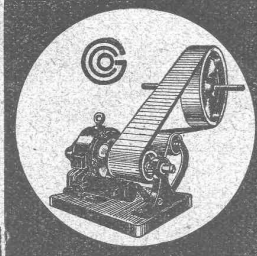


pour le transport de pétrole,  
huiles, vin, alcool, etc.

Offres détaillées sur demande.



COURROIES CUIR  
ET TOUS ACCESSOIRES  
GUT & C<sup>IE</sup> - ZURICH



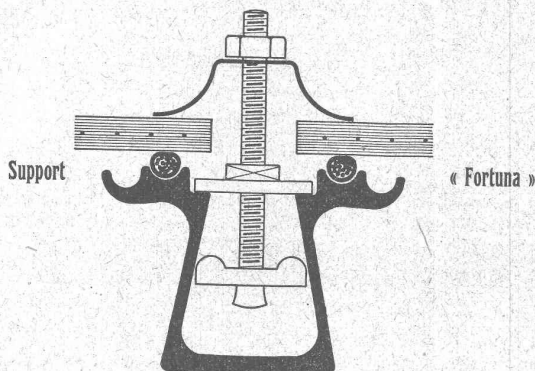
FRANCILLON & C<sup>IE</sup> LAUSANNE  
FRANCILLON & C<sup>IE</sup> LAUSANNE

# TOITURES DE VERRE

## SANS MASTIC

(Système breveté)

Toiture éprouvée pour  
fabriques, gares, etc.



# Walther & Müller

Maison Suisse **BERNE** Maison Suisse

BUREAU TECHNIQUE

*Demandez notre visite.*

TÉLÉPHONE 912.

Adresse télégraphique: WALTHERMULLER

# Il vous faut aujourd'hui pour être à jour, la Soudure autogène

Pour avoir tout  
écritez  
à



## USINES d'OXYGÈNE et d'HYDROGÈNE S.A. LUCERNE

Plus ancienne maison de la branche  
ayant introduit les procédés  
autogènes dans la Suisse

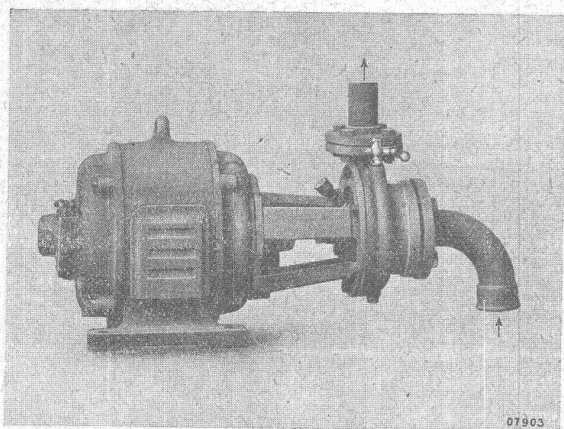
Installations } de tous systèmes  
Appareils }  
Instruments Matériaux Gaz divers

SOCIÉTÉ ANONYME

# BROWN, BOVERI & C<sup>ie</sup>, BADEN (Suisse)

Succursale à Münschenstein près Bâle

Bureau Technique pour la Suisse Romande: Lausanne, Avenue de la Gare, 3 :: Téléphone 21 59



Groupe Motopompe  
comprenant une pompe Sulzer à un étage adossée  
à un moteur Brown, Boveri triphasé.

# Motopompes

pour usages domestiques et industriels

Actionnées par moteurs à courant continu ou à  
courant triphasé.

Construction ramassée.

Suppression de la plaque de base  
et de l'accouplement.

Frais d'installation réduits.

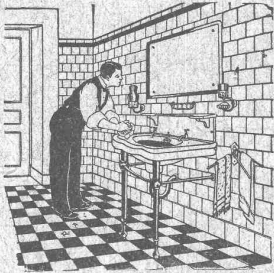
6 modèles  
pour débits horaires jusqu'à 25 m<sup>3</sup> et hauteur de  
refoulement manométrique jusqu'à 60 m.

# PARQUETERIE D'AIGLE FONDÉE EN 1855

Milan 1906 **DIPLOME D'HONNEUR** avec **MÉDAILLE D'OR**  
**GRAND PRIX**  
 Exposition Internationale Lyon 1914  
**MÉDAILLE D'OR**  
 Exposition Nationale Berne 1914.



Représentée à **Lausanne** par M. J. MERLE, Maupas, 13.  
 à **Montreux** par M. Alb. CHENEVAL, rue du Théâtre.  
 à **Genève** par M. Claude MERLE, rue des Sources, 9.



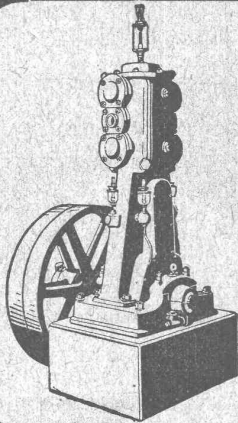
## GÉTAZ, ROMANG, ÉCOFFEY (S. A.) Lausanne, Vevey, Genève Montreux, Châtel St-Denis

**MATÉRIAUX**  
 DE  
**CONSTRUCTION**



Fabrique de **Carreaux en ciment** pour dallages  
**Tuyaux** en ciment  
**Carreaux céramiques** pour dallages et revêtements  
**Articles sanitaires** pour toilettes, bains, W. C., etc.  
 Exposition permanente à Lausanne, Vevey et Genève

Produits réfractaires et isoants :: **Bois de construction**



## Compresseurs - Pompes à vide Condenseurs, Filtres-presses, Agitateurs

et autres appareils pour l'industrie chimique.

**Essoreuses.**

Machines spéciales pour le finissage des rubans.  
 Machines à laver et à teindre les écheveaux.

**Ateliers de Construction Burckhardt, Bâle**

## FABRIQUE D'INGRÉDIENTS POUR LA TREMPE

FONDÉE EN 1886

TÉLÉGRAMME : BRUN WÆDENSWIL — TÉLÉPHONE 102

Production journalière 15,000 kg.

Marque de fabrique



Palier chauffant.

### Ed. BRUN, Wædenswil (Zurich)

Première fabrique spéciale de matériaux  
 pour la trempe et la soudure,  
 de graisse et huile réfrigérantes, etc.

#### Graisse et Huile réfrigérantes "Brun"

Graisse et huile réfrigérantes pour paliers, permettant  
 de remettre des paliers chauffés en un délai très court à  
 leur état normal. Refroidit les paliers chauds et les em-  
 pêche de se chauffer, en nettoyant en même temps les  
 coussinets de toute impropreté pendant la marche.

Se recommande pour la mise en  
 marche de nouvelles machines.

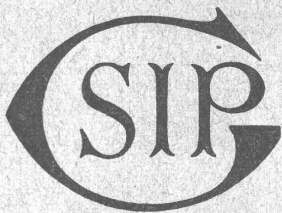
Economie de temps, de force, de charbon et d'argent.

Marque de fabrique



Palier refroidit pendant la marche au moyen  
 de la graisse ou de l'huile réfrigérante Brun.

EXPORTATION



## Société Genevoise d'Instruments de Physique. Genève

Installations frigorifiques.

Machines à mesurer et à diviser.

Calibres normaux et à tolérances.

Compteurs d'électricité.