

**Zeitschrift:** Bulletin technique de la Suisse romande  
**Band:** 45 (1919)  
**Heft:** 22

## **Werbung**

### **Nutzungsbedingungen**

Die ETH-Bibliothek ist die Anbieterin der digitalisierten Zeitschriften. Sie besitzt keine Urheberrechte an den Zeitschriften und ist nicht verantwortlich für deren Inhalte. Die Rechte liegen in der Regel bei den Herausgebern beziehungsweise den externen Rechteinhabern. [Siehe Rechtliche Hinweise.](#)

### **Conditions d'utilisation**

L'ETH Library est le fournisseur des revues numérisées. Elle ne détient aucun droit d'auteur sur les revues et n'est pas responsable de leur contenu. En règle générale, les droits sont détenus par les éditeurs ou les détenteurs de droits externes. [Voir Informations légales.](#)

### **Terms of use**

The ETH Library is the provider of the digitised journals. It does not own any copyrights to the journals and is not responsible for their content. The rights usually lie with the publishers or the external rights holders. [See Legal notice.](#)

**Download PDF:** 22.01.2025

**ETH-Bibliothek Zürich, E-Periodica, <https://www.e-periodica.ch>**

# BULLETIN TECHNIQUE

## DE LA SUISSE ROMANDE

Organe en langue française de la

### SOCIÉTÉ SUISSE DES INGÉNIEURS ET DES ARCHITECTES

ainsi que de

l'Association des Anciens Elèves  
de l'Ecole d'Ingénieurs de l'Université de Lausanne  
et des Groupes Romands de la G. e. P.

#### COMITÉ DE RÉDACTION

Président : D<sup>r</sup> P. PICCARD, ingénieur, à Genève.  
Secrétaires : H. BAUDIN, architecte, et D<sup>r</sup> EDM. EMMANUEL, ingénieur, à Genève.

#### MEMBRES :

*Fribourg* : MM. F. BROILLET, architecte; J. LEHMANN, ingénieur cantonal; R. DE SCHALLER, architecte. — *Vaud* : MM. EPITAUX, architecte; W. GRENIER, ingénieur, professeur honoraire de l'Université de Lausanne; E. JOST, architecte; CH. THÉVENAZ, architecte. — *Genève* : MM. E. IMER-SCHNEIDER, ingénieur-conseil; RENÉ NEESER, ingénieur; CH. WEIBEL, architecte. — *Neuchâtel* : MM. ED. ELSKES, ingénieur, A. MÉAN, ingénieur cantonal; F. PRINCE, architecte.

RÉDACTEUR : D<sup>r</sup> H. DEMIERRE, ingénieur.

#### ANNONCES :

40 centimes la ligne  
Rabais pour annonces répétées

Tarif spécial pour  
fractions de pages

S'adresser exclusivement  
à l'*Indicateur Vaudois*  
(Société Suisse d'Édition)  
Jumelles, 4, Lausanne.

#### ABONNEMENTS :

Suisse : 1 an, 12 francs  
Etranger : 14 francs

Pour sociétaires :

Suisse : 1 an, 10 francs  
Etranger : 12 francs

Prix du numéro :  
75 centimes.

Pour les abonnements  
s'adresser à la librairie  
F. Rouge & C<sup>o</sup>, à Lausanne.

#### CONSEIL D'ADMINISTRATION DU BULLETIN TECHNIQUE :

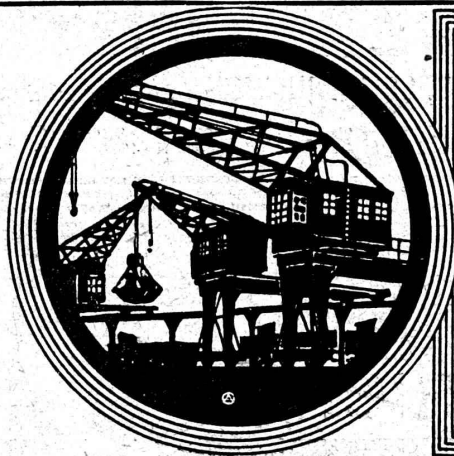
E. IMER-SCHNEIDER, ingénieur-conseil, *président*; J. CHAPPUIS, ingénieur. — A. DOMMER, ingénieur. — H. MEYER, architecte. — F. ROUGE, libraire.

ADMINISTRATION : LIBRAIRIE F. ROUGE & C<sup>o</sup>, 6, RUE HALDIMAND, LAUSANNE



## Troesch & C<sup>o</sup>, Berne

### Fabrique d'Appareils Sanitaires

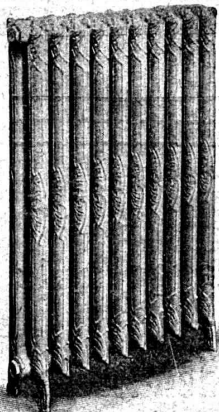


## DEMAG

### Installations et Grues de Ports. Installations de transport et de chargement.

Bureau : ROBERT AEBI & C<sup>o</sup> ZURICH I, Werdmühleplatz 2

## DEUTSCHE MASCHINENFABRIK AG DUISBURG



### FABRIQUE LAUSANNOISE d'APPAREILS de CHUAFFAGE

## G. Weber, constructeur, Lausanne

Maison fondée en 1889

### CHAUFFAGES CENTRAUX - Ventilation

Chauffages par pulsion d'air chaud.

Spécialité soignée d'installation de

### Cuisines complètes pour Hôtels, Pensions, etc.

Broches

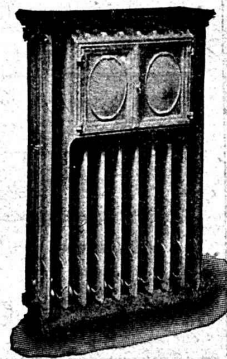
MARMITES A VAPEUR

Grillades

### BUANDERIES COMPLÈTES, SIMPLES ET A VAPEUR

Références de tout premier ordre.

Exposition Nationale Suisse, Berne 1914, Groupe 20, MÉDAILLE D'OR





## TRÉFILERIES RÉUNIES S.A. BIENNE

FERS & ACIERS  
 ÉTIRES DE PRÉCISION, POLIS, RONDS, CARRÉS, HEXAGONES & AUTRES PROFILS  
 QUALITÉS SPÉCIALES POUR VIS & DÉCOLLETAGES  
 ARBRES DE TRANSMISSIONS  
 EN ACIER SPÉCIAL, COMPRIMÉS, OU TOURNÉS  
 FERS & ACIERS LAMINÉS À FROID  
 JUSQU'À 300 mm DE LARGEUR  
 FEUILLARDS POUR EMBALLAGES

GRAND PRIX EXPOSITION NATIONALE SUISSE BERNE 1914



Boiler, réservoirs  
 récipients d'expansion,  
 conduites ainsi que travaux de  
 ferblanterie en tous genres  
 & à des prix avantageux  
**Hch. Bertrams**  
 Bâle

## A. MOREL ATELIER DE PEINTURE DÉCORATIVE

ADRESSE: JUMELLES 2 LAUSANNE

TÉLÉPHONE 3.27

TRAVAUX d'ART

HUILE · DETREMPE

FRESQUE · SGRAFFITE

MOSAÏQUE · RELIEF

SPÉCIALITÉ  
 DÉCORATION d'INTÉRIEURS  
 ENSEIGNES  
 BOIS TEINTÉS DORURE  
 PEINTURE SUR VERRE et sur TOILE  
 PROJETS et DEVIS GRATIS

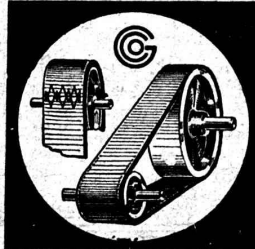
## MATÉRIAUX D'ISOLATION

pour TRAVAUX PUBLICS, PONTS, PASSAGES SOUTERRAINS, CONSTRUCTIONS en tous genres

HAFNERSTRASSE  
 N° 7

ASPHALT-EMULSION S.A., ZURICH

TÉLÉPH. SELNAU  
 N° 4674



## COURROIES CUIR

ET TOUS ACCESSOIRES

## GUT & C<sup>IE</sup> - ZURICH



# ARBENZ



Camions automobiles

de 2-5 tonnes charge utile

Fabrique d'Automobiles **ARBENZ** S.A., Albisrieden-Zurich



# Baumann, Koelliker & C<sup>o</sup> S. A. Zurich

Bureau de Lauasne, Avenue de la Gare, 29.

## Installations électriques en tous genres.

### S. A. des ATELIERS de SÉCHERON

(Brevets Thury)

GENÈVE

Ci-devant C<sup>o</sup> DE L'INDUSTRIE ÉLECTRIQUE ET MÉCANIQUE

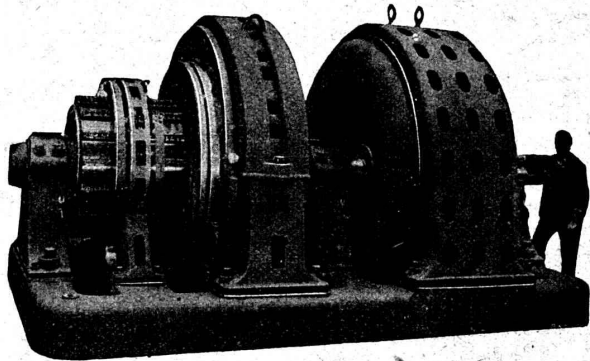
MACHINES ÉLECTRIQUES EN TOUS GENRES  
ET DE TOUTES PUISSANCES

COURANTS ALTERNATIFS ET CONTINU

ÉLECTROCHIMIE — TRACTION — RÉGULATEURS

SPORTS DE FORCE ET DISTRIBUTION D'ÉNERGIE

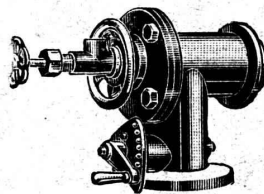
SPÉCIALITÉS DE SURVOLTEURS-DÉVOLTEURS



### Société des USINES de LOUIS de ROLL

Succursale : FONDERIE DE BERNE, à Berne.

Lettres et Télégrammes : Fonderie de Berne, à Berne. Téléphone : 10.66



FABRICATION SUISSE  
Fours pour fusion sans creuset

Système breveté exclusif  
reconnu le meilleur pour fer, acier, métaux et alliage. Chauffé avec du goudron, brai, gaz pauvre.

Brûleurs Omega brevetés,  
pour la combustion complète du goudron, brai, poix dure, gaz pauvre, gaz de tourbe, toutes huiles minérales.

A. V. LIPINSKI & C<sup>o</sup> - ZURICH 7



MEYNADIER & C<sup>ie</sup>,  
ZURICH



Cartons bitumés.  
Carbolinéum.

Matériaux isolants de tout genre pour construction

## BAUMANN FRÈRES

Ateliers pour la construction de  
'Ressorts en tous genres



RÜTI  
(ZURICH)

RESSORTS EN FIL D'ACIER DE 0,2-50 mm. D'ÉPAISSEUR  
en fil de laiton, nickel et bronze

pour toutes machines et appareils  
RESSORTS EN TOLE D'ACIER TREMPÉ BLEUI  
RONDELLES A RESSORT

Articles techniques pour l'industrie textile

Calculs pour la capacité de charge à disposition  
de nos clients

Appareils de levage : Ponts roulants, grues pivotantes, grues de chargement, etc., pour commande à bras et commande électrique.

Machines pour tourbières : Malaxeurs et transporteurs.

Matériel de chemins de fer : Ponts tournants et chariots transbordeurs, branchements et croisements pour voies normales et voies étroites, Barrières.

Chemins de fer de montagne : Funiculaires complets, avec freins spéciaux (systèmes brevetés), depuis 1898 80 exécutions.

Superstructures à crémaillère : Systèmes : Riggenbach, Abt, Strub, Peter, etc.

Barrages : Installations métalliques et mécaniques pour barrages et canaux, grilles, machines pour nettoyer les grilles, treuils, etc.

Renseignements sur des installations faites, référez  
Projets et Devis sont à disposition.

### Isolations

de tout genre contre la perte de la chaleur

Karl Werner, Oerlikon



**Entreprise de Travaux publics et Bâtiments**

Bureau d'Ingénieurs pour Etudes, Projets et Exécution

**LOCHER & C<sup>IE</sup> ZURICH**

Maison fondée en 1830 par J. J. LOCHER

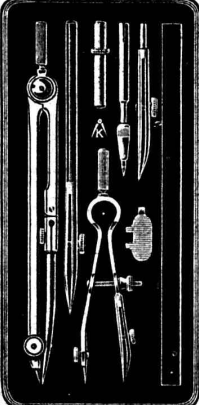
TALSTRASSE 10

**TRAVAUX HYDRAULIQUES :**  
 Installations hydro-électriques.  
 Fondations à l'air comprimé.  
 Installations pour navigation fluviale.

**Construction de Bâtiments industriels et Usines; Travaux en béton armé.**

**Travaux de Charpenterie :**  
 Construction de halles d'après notre système breveté

Toitures imperméables.  
 Pavages en asphalte coulé et comprimé.



**Kern**  
AARAU

**BOITES de COMPAS**

Instruments de Géodésie  
et de Topographie

CATALOGUES GRATIS

**KERN & Cie,** Société Anonyme  
AARAU

**BAUER S. A.**  
ZURICH 6

Fabrique spéciale de Coffres-forts  
Portes blindées

Compartiments de location pour banques.  
Meubles de bureau en acier - Etagères pour livres  
et dossier - Installation de Bibliothèques et Archives.

La plus ancienne et la plus importante fabrique suisse de la branche  
Fondée en 1862

Fabrique de fil d'essuyage et lavage mécanique

**Fréd. Schmid, Suhr** (Argovie)  
(Fondée en 1876)

*Se recommande tout particulièrement pour*  
**le lavage de fils d'essuyage gras**  
 (déchets de coton et chiffons)

Procédé spécial reconnu irréprochable,  
garantissant le dégraissage parfait.  
Prix les plus modérés.  
Service régulier pour les plus grands établissements.  
Vente d'articles pour essuyage, notamment déchet de coton  
cardés, blancs et couleur, chiffons, etc.

**ARCHITECTURE**  
**MODELES EN CARTON**  
 H. LANGMACK. ZÜRICH  
 FORCHSTRASSE 290



*Filgarn  
 en chanvre  
 pour pompes  
 et hydrauliques  
 Hanschläuche  
 für alle Zwecke*

**MARTY**  
FEUERTHALEN



**LAMPES**  
à filament étiré

1 Watt et 1/2 Watt  
Fabrication exclusivement suisse

●  
**LUMIÈRE S.A.**  
**ZOUG (Suisse)**  
 ●  
 USINE à GOLDAU



**Henri Brändli, Horgen**  
 Fabrique de carton bitumé, ciment ligneux.

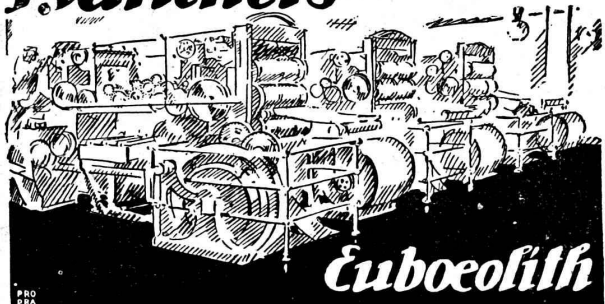
◆◆◆◆◆  
**Asphaltages en tous genres**

*pour Travaux publics, Bâtiments, Chemins de fer, Ponts, Chaussées, etc.*  
**Parquet sur asphalte. Carrelage de bois mis en asphalte.**

Meilleures références.  
Télégr. Henri Brändli.

Service soigné.  
Téléphone : 88

# Planchers



**Eubœolith**

pour tout genre de  
**bâtiments industriels**  
 extrêmement résistants, sans joints, à l'épreuve du feu  
 Demandez la visite de notre ingénieur  
**Eubœolith S.A. Olten**

**Le plancher Eubœolith** peut très bien être exécuté sur du béton neuf, rude ou vieux et usé, de même que sur des vieux planchers de bois usagés.

**Le plancher Eubœolith** résiste à l'huile, est chaud et par dessus tout hygiénique.

1<sup>res</sup> références sur plus de 7 millions m<sup>2</sup> de plancher à disposition

# SOCIÉTÉ SUISSE DE CONSTRUCTION de ROUTES S.A.

MACADAMS AEBERLI ET PHILIPPIN. PRODUITS ASPHALTES

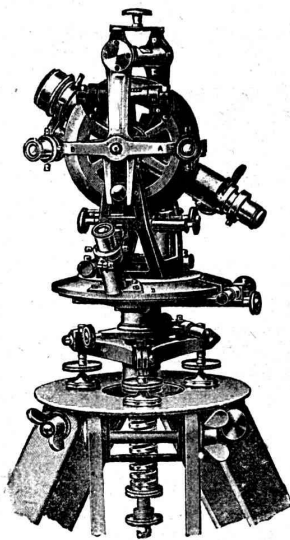
LAUPENSTRASSE 8 **BERNE** TELEPHONE 5454 5472

TRAVAUX D'ASPHALTE EN TOUT GENRES  
 ETABLISSEMENT DE ROUTES PAVÉES  
 CYLINDRAGE  
 CONSTRUCTION ET ENTRETIEN DE ROUTES AVEC ET SANS FOURNITURE DE MATERIAUX  
 LOCATION DE ROULEAUX COMPRESSEUR DE 12 - 14 T.

SUCCESSALE **LAUSANNE** TELEPHONE 20-28  
 SUCCESSALE **ZURICH** TELEPH. HOTT, 43-81

DEMANDEZ OFFRES ET REFERENCES  
 EXPOSITION NATIONALE BERNE 1914 MEDAILLE D'ARGENT

# Théodolites



Instruments de nivellement

Alidades  
 Planchettes  
 Equerres à prismes

## Articles d'arpentage

Mires - Jalons  
 Lattes  
 Rubans d'acier

**J. KELLER-HÖRNI** Maison spéciale d'articles pour arpenteurs **ZURICH 8**

# PRESSSPAN WEIDMANN



PRO PRA

Feuilles en toutes épaisseurs, depuis 1/10 m Rouleaux et rubans continus de 1/10 à 1 m Presspan huilés et vernis. Presspan micacés. Pièces découpées, pièces isolantes diverses. Demandez offres et échantillons. **FABRIQUE DE CARTONS PRESSPAN ET DE MATIÈRES ISOLANTES POUR L'ELECTRICITE CI-DEVANT H. WEIDMANN S.A.**

RAPPERSWIL



SUISSE



**UNION SOCIÉTÉ ANONYME À BIENNE**  
 Première Fabrique Suisse de Chaînes soudées par procédé électrique breveté  
**USINE À MÂCHE.**

Chaînes en tous genres pour l'Industrie. Chaînes calibrées et éprouvées à double résistance pour grues, monte-charges, palans et toutes sortes d'appareils de levage. Chaînes pour élévateurs et transporteurs, Chaînes à lier pour chemins de fer. Chaînes de charge pour fonderies et Chaînes antidérapantes pour automobiles.

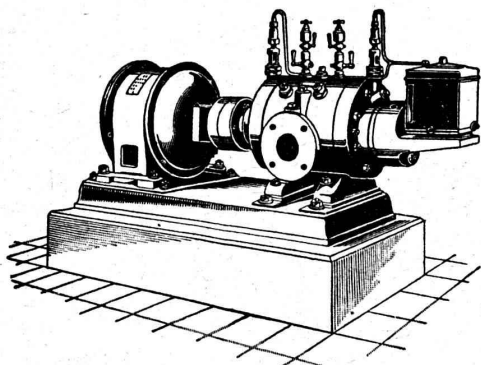
LES COMMANDES SONT RECUES PAR  
**TREFFILERIES RÉUNIES S. A. BIENNE**  
 S. A. DES FORGES ET USINES DE MOOS, LUCERNE  
 H. HESS & C<sup>ie</sup>, PILGERSTEG, RUTTI (ZURICH)



Société Suisse pour la Construction de Locomotives et de Machines, Winterthur

# Compresseurs rotatifs et Pompes à vide «Winterthur»

pour pressions jusqu'à 8 atmosphères et vide jusqu'à 99 %



Couplage direct avec électromoteurs ou commande par courroie.

Allure douce, pas de trépidations.

Pas de soupapes ou autres organes de distribution.

Usure des plus minime par suite de notre dispositif breveté d'anneaux équilibreur.

Grande sûreté de marche et entretien minime.

Encombrement, poids et fondations des plus réduits, l'appareil pouvant ainsi être installé partout et être rendu facilement transportable.

Prix d'achat et frais de montage modérés.

Prospectus et Devis sur demande.

# CAMILLE BAUER :: Bâle



Fournit resélectrotechniques en gros



Grands magasins pour matériel d'installations en tous genres

Représentant général pour la Suisse de :

**C. CONRADTY, Nuremberg**, Fabrique de Charbons électriques et galvaniques.

1



## Balais en charbon, marque «Couronne»

Qualité depuis longtemps accréditée pour machines à courant continu et moteurs de tramways jusqu'à 550 volts.

Prospectus gratis.

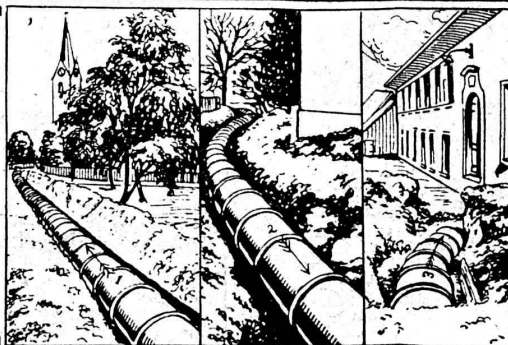
Devis sur demande.

Isolateurs pour haute et basse tension de la Karlsbader Kaolin-Industrie-Gesellschaft.

Caves

Canaux

Puits



Galleries

et

Tunnels

Conduite sous pression de la Fonderie électro-métallique P. Peters, Mülheim (Thurgovie).  
Cette conduite, longue de 200 m., formée de tuyaux en ciment de 60 cm. de diamètre, perdait fortement. Au moyen d'une couche intérieure de **ENDUIT SIKA** elle fut complètement étanchée et mise immédiatement en exploitation.  
Un travail semblable a été exécuté y a 2 ans pour la commune d'Herzogenbuchsee.

sont étanchés, même sous les plus fortes pressions d'eau. Il en est de même pour les façades, les parois salpêtriques et humides ainsi que les terrasses. — Prospectus et certificats de premier ordre à disposition.

Fabricat. et vente chez :

**Kasp. Winkler & Cie**, Altstetten-Zurich  
vis-à-vis de la Gare

Tél. : Selnau 3963  
Télégr. : SIKA



**F. GAUGER & C<sup>e</sup>**  
**ZURICH**



**VITRAGES**  
 SANS MASTIC

**E. BECK**

**PERLES, PRÈS BIENNE**

Télégrammes : PAPPBECK      Téléphone 2008

Fabrique pour  
**Plaques d'asphalte pour isolations en tous genres**

Tapis d'isolation :: Plaques asphaltées en liège  
 Papier pour couverture :: Carton bitumé cannelé :: Carbolineum  
 et tous les produits d'asphalte et de goudron.

**F. GAUGER & C<sup>e</sup>**  
**ZURICH**




**FERMETURES**  
 EN TÔLE D'ACIER  
 ONDULÉE

**U.-H. HILTEBRAND & C<sup>IE</sup>**

ÉTABLISSEMENTS DE CONSTRUCTIONS ÉLECTRIQUES — FONDÉS EN 1909

**PARIS IX<sup>e</sup>**  
 10, Rue Nouvelle  
 Téléphone : Central 18.60  
 Adresse télégraph. : Hiltbing-Paris

**CAROUGE - GENÈVE**  
 35-37, Rue Jacques-Dalphin  
 Téléphone 52.49  
 Adresse télégraph. : Hiltus-Carouge



98042 + 98043

**Ateliers de Constructions**  
 à  
**CAROUGE près GENÈVE**  
 35-37, Rue Jacques-Dalphin  
 Téléphone 52.49  
 Adresse télégraph. : Hiltus-Carouge

**Département : FABRICATION**

Coffrets de branchement brevetés

Transformateurs industriels et de mesure,  
 de sonnerie  
 Cabines transformatrices brevetées  
 Parafoudres à huile brevetés  
 Tableaux de distribution

**Constructions modernes en bois**

**Système à mailles** (breveté)

Statiquement déterminé  
 Légèreté ! Bon marché ! Montage rapide !



Galerie de liaison avec chariot roulant, en bois, système à mailles.  
 Fabrique de voitures Jean Studer, Olten.

Plusieurs milliers de m<sup>2</sup>  
 couverts en Suisse jusqu'à ce jour  
 Références de premier ordre  
 Détenteurs du brevet

**Kienast & Hammerer, ingénieurs, Zürich**  
 Concessionnaire pour la Suisse romande :

**P. J. Blaser, ing. civil E. P. Z., Fribourg (Suisse)**  
 102, Rue de Zehringen  
 Télégrammes : Rocmac.      Téléphone : 315

**Société Suisse  
 des Explosifs**

Usines à GAMSEN  
 près BRIGUE (Valais)

**GAMSITE**

**EXPLOSIF DE SURETÉ**

Dynamite à tous dosages  
 Mèches et Détonateurs.

Téléphone N° 15.

TECHN. BUREAU **BIGLER, SPICHIGER & C<sup>IE</sup>** A.G. BUREAU TECHN. S.A. **BERNE**

GLAS-ISOLATOREN **B** GEPRUEFT ESSEYE A 46000 VOLT **B** ISOLATEURS EN VERRE

**FAHRLEITUNGSMATERIAL FÜR ELEKTR. BAHNEN**  
**MATERIEL DE LIGNES DE CONTACT POUR CHEMINS DE FER ELECTRIQUES**

Entrepreneur pour sondages de toute espèce **T. WERDER, ZURICH** Captation d'eau de fond et d'eau de source  
 TÉLÉPHONE SELNAU 61.93 DIENERSTRASSE, 7  
 Filtres et fontaines artésiennes pour particuliers et communes — Creusage de puits et de galeries  
 Références de la Suisse et de l'Étranger.

■ ■ CALCULS DE STABILITÉ ■ ■  
 Projets - Devis - Mise en soumission - Surveillance - Expertise  
**BÉTON ARMÉ et CONSTRUCTIONS DIVERSES**

**A. PARIS,** Ingénieur-Conseil indépendant des brevets et des entreprises  
 Petit Beaulieu, av. Beaulieu LAUSANNE :: Téléph. 46.92

**POTEAUX EN BÉTON ARMÉ**  
**PLANCHES EN BÉTON ARMÉ**  
**CANAUX DE CABLES**

Clôtures, articles de jardin, couches, bordures, articles de construction, récipients à herbe, silos, etc.  
 Planchers isolants système « Seiling », sans doublure

**Fabrique de Poteaux et de Planches en béton armé, Berne**  
 Magasin relié par voie ferrée. Ing. dipl. Seiling.

**Fabrique de Vis de Nyon S.A.**

Ci-devant J. Isaac & Fils **Nyon** Fondée en 1860  
 ((Suisse))

**VITRAGES SANS MASTIC**  
 pour toitures

Tasseaux en 18 profils particuliers brevetés  
 Systèmes „KULLI“ sans mastic, en fer laminé, tôle d'acier galvanisée, aluminium, plomb et bois.

**Usine pour Toitures de verre**  
**SIMON KULLI, OLTEN**  
 le plus ancien établissement spécial fondé en 1854.  
 Seule usine de la Suisse possédant des machines spéciales pour fabriquer elle-même les tasseaux.  
 Maison suisse. Bureau d'ingénieur particulier. Téléphone 58

**Ed. ÆRNI-LEUCH**  
**BERNE**

se recommande pour livraison de  
**Papiers héliographiques, négatif, positif et sépia**  
**Papiers à détail, Papiers calque**  
**Toile à calquer** G. H. 1004 B.  
**Papiers quadrillés, au millimètre et au centimètre**

EXPÉDITIONS PROMPTES — PRIX MODÉRÉS

# PROPRIÉTAIRES - ARCHITECTES - INGÉNIEURS

Faites soumissionner vos entrepreneurs sans changer vos plans en appliquant les procédés

## “MIXEDSTONE”

vous doublerez la rapidité d'exécution et réaliserez une économie considérable sur le prix de vos constructions

Le bureau technique de la Société fournit toute étude, renseignements, calculs, devis et plans.

**Société de travaux en ciment armé LAUSANNE**

Avenue Tissot, 2 bis

### IMPRIMERIE LA CONCORDE

Direction : **LAUSANNE**

Th. Pache-Tanner JUMELLES, 4  
J. Pache-Périllard Téléphone 35 95

Impressions commerciales et artistiques

Tirages en couleurs, illustrations, Labels

Journaux, volumes, brochures, catalogues

Circulaires :: Enveloppes :: Programmes

Cartes de visite et d'adresse, Obligations

Faire-part, Registres :: Algèbre, Musique

### Jouets et Bimbeloterie

Si vous voulez faire une joie à vos enfants et de bonnes affaires, acquittez-vous une commission de jouets contre envoi de 5 francs.

**H. Hegewald, Trèves 2 (Allemagne)**

### Appuyer l'industrie nationale de la scie à métaux, c'est travailler à ses propres intérêts.

La Fabrique de Scies à Métaux Victor Probst à Herzogenbuchsee (Berne) fournit toute sorte de lames de scies à métaux, de 6" à 24", pour archet et machine, genres « Stubs » affûtées, pour rails et cables, circulaires, etc. et sur modèle ou dessin n'importe quelle spécialité dans un bref délai.

Revendeurs sont dûment protégés.  
Toutes les scies sont garanties.

### MÉTAL DÉPLOYÉ

LAUSANNE



LAUSANNE

FRANCILLON & C<sup>ie</sup>

### CORDERIE INDUSTRIELLE SUISSE

ci-devant C. OECHSLIN ZUM MANDELBAUM

Maison fondée en 1839

**SCHAFFHOUSE**

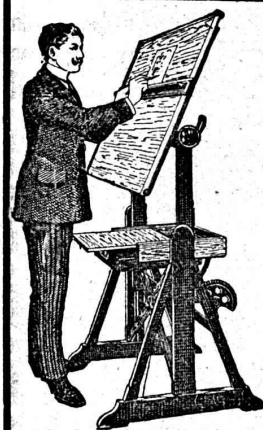
Maison fondée en 1839



Câbles métalliques

Cordes en chanvre. :: Cordages en tous genres.

Genève 1896 MÉDAILLES D'OR Berne 1914



**Siegrist & Stokar**  
Schaffhouse

Fabrique spéciale d'Articles pour le Dessin

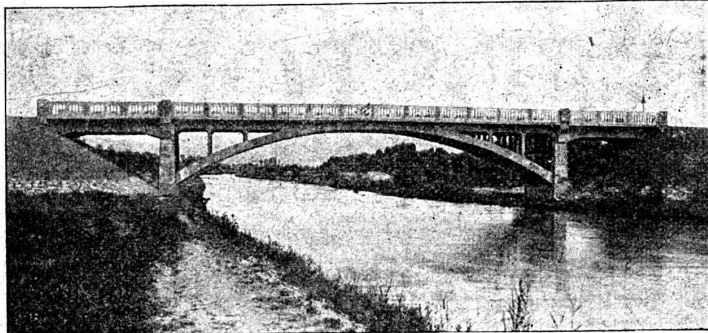
Tables à dessiner « Perfecta »

En vente dans les bonnes papeteries.



# J. J. RUEGG :: ZURICH II

Seestrasse, 30  
Téléphone : Selnau 66.92.



Entreprise des Travaux publics et Bâtiments.

Bureau d'ingénieur pour projets et exécution.

Construction de bâtiments industriels, usines, etc. Fondations hydrauliques, correction des fleuves.

## Asphalte naturel de Travers

Seules mines d'Asphalte en Suisse.

Reconnu le meilleur Asphalte

Représentants pour la Suisse :

**E.-R. Zetter & Co,**  
à Soleure

Maison fondée en 1843.



Marque de fabrique.

Maison fondée en 1848

## Explosifs modernes

**PETITPIERRE FILS & Co**  
**NEUCHÂTEL**

Téléphone 3.15

La plus ancienne maison fournissant la partie.

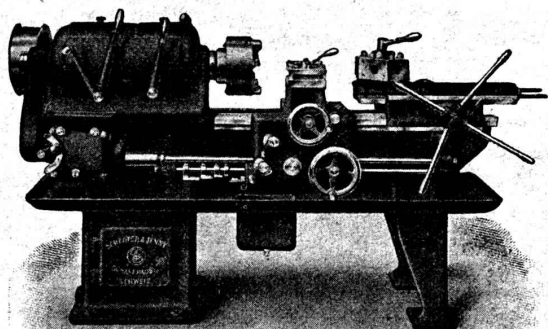
Explosifs, Mèches à mine, Détonateurs, etc.

LAMPES DE MINES

## Schrøeter, Jenny & Co<sup>ie</sup>

Fabrique pour la  
Construction de Machines-Outils

**SCHAFFHOUSE**



Bureau pour la vente : **ZURICH**  
Schützengasse, 24

## Tables à Dessin



les 3 constructions les plus renommées soit :

Perfecta

Parallelo

Fondée en 1901

Demandez Catalogues  
s. v. p.

Progrès

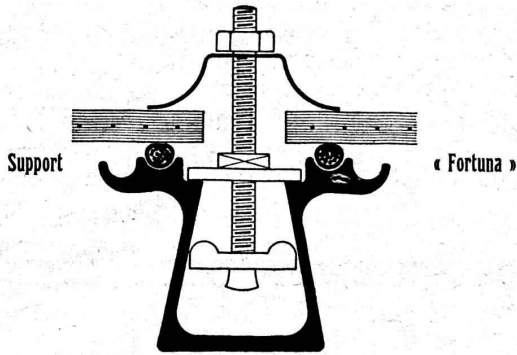
**CHARLES EBNER, Schaffhouse**

# TOITURES DE VERRE

## SANS MASTIC

(Système breveté)

Toiture éprouvée pour  
fabriques, gares, etc.



# Walther & Müller

Maison Suisse

BERNE

Maison Suisse

BUREAU TECHNIQUE

Demandez notre visite.

TÉLÉPHONE 012.

Adresse télégraphique: WALTHERMULLER

Représentant à Genève:

O. HERZOG, ingénieur, rue de Lyon, 31, GENÈVE

Il vous faut aujourd'hui  
pour être à jour, la  
**Soudure  
autogène**

Pour avoir tout  
écritez  
à



**USINES d'OXYGÈNE et d'HYDROGÈNE SA LUCERNE**

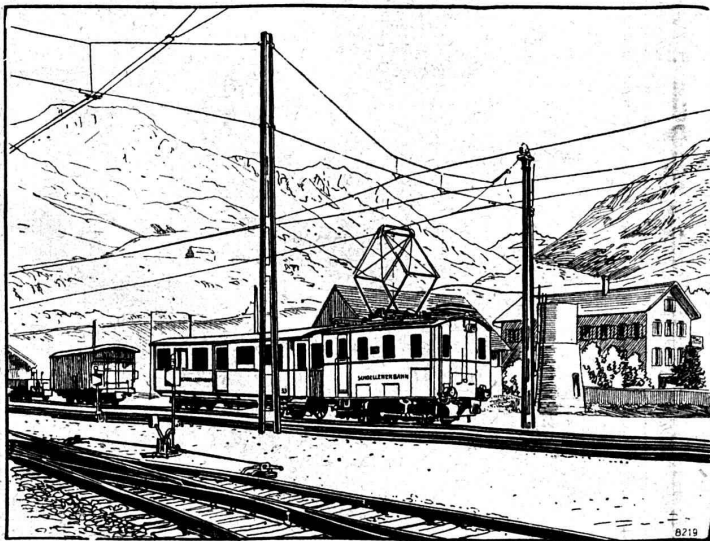
Plus ancienne maison de la branche  
ayant introduit les procédés  
autogènes dans la Suisse

Installations  
Appareils } de tous systèmes  
Instruments Matériaux Gaz divers

SOCIÉTÉ ANONYME

# BROWN, BOVERI & C<sup>ie</sup>, BADEN (Suisse)

Bureau Technique pour la Suisse Romande: Lausanne, Avenue de la Gare, 3 ::: Téléphone 21.59



## Equipements électriques pour chemins de fer

Moteurs de traction  
Contrôleurs  
Prises de courant  
Résistances  
Appareillage

Demandez la liste de références  
N° 493 F.



**Fédération des Fabricants Suisses**  
de Cartons bitumés (inscr. R. du C.)

Téléphone : SELNAU 36.36      **ZURICH, Peterhof**    Télégr. : Dachpappverband Zurich

**BUREAU DE VENTE**      Première maison pour livraison de : Cartons bitumés,  
**ET DE CONSULTATION**      ciment ligneux, matières collantes et cartons-feutre.

Achat et **TRANSMISSIONS USAGÉES**  
Vente  
d'occasion : **POULIES, etc.**

**BERTSCHINGER FRÈRES & Cie**  
WALLISELLEN, près ZURICH

Téléphone N° 2.      Adresse télégr. Gebertschinger.

Appareillage, Serrurerie, Installations sanitaires  
**SOUDURE AUTOGÈNE**

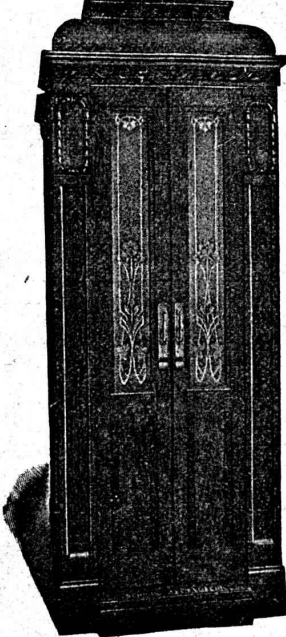
**DANIEL PERRET**  
6, Avenue de Béthusy LAUSANNE Téléphone 1085  
Installateur des eaux de Cossonay, Ballaigues, Vallorbe, Vaulion, Echallens  
Bremblens, Leysin, Belmont.

Spécialités: canalisations à haute pression, chauffages et constructions de serres.      Etudes et devis sur demande.

Magasin d'exposition et de vente pour Articles sanitaires et articles pour gaz.

**ASCENSEURS ET MONTE-CHARGES**  
Electriques, Hydrauliques, à Transmission

**Schindler & Cie, Lucerne**  
Bureau et Atelier à LAUSANNE



**Marc PELET**  
Ingénieur-Constructeur  
Rue Saint-Roch, 3 et 5

Commande par bouton  
par corde, par volant.

Marche silencieuse

Parachute infaillible

4000 installations en fonctions

Renseignements, Dessins,  
Devis et Prix-courants  
gratuits sur demande.

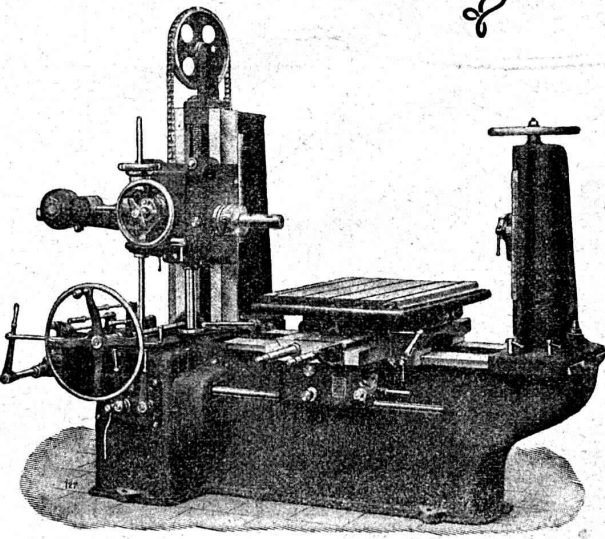
**K. Schæffer**  
Stampfenbachstrasse, 61, ZURICH  
Magasin et fabrication d'accessoires „S. et B.“

Accessoires  
pour  
machines et  
chaudières  
à vapeur.




**W. Wolf, Ingénieur**  
Brandschenkestrasse, 7  
Zurich

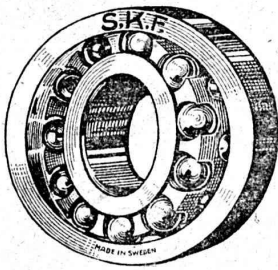
Machines-Outils  
modernes



**Aléseuses**  
livrables depuis stock ou à bref délai

**W. EMIL KUNZ, ZURICH**  
Kaspar Escherhaus

**Roulements à billes suédois**  
à double rangée et  
à rotule  
pour  
Machines  
et Transmissions



**SKF**