

Zeitschrift: Bulletin technique de la Suisse romande
Band: 45 (1919)
Heft: 26

Werbung

Nutzungsbedingungen

Die ETH-Bibliothek ist die Anbieterin der digitalisierten Zeitschriften. Sie besitzt keine Urheberrechte an den Zeitschriften und ist nicht verantwortlich für deren Inhalte. Die Rechte liegen in der Regel bei den Herausgebern beziehungsweise den externen Rechteinhabern. [Siehe Rechtliche Hinweise.](#)

Conditions d'utilisation

L'ETH Library est le fournisseur des revues numérisées. Elle ne détient aucun droit d'auteur sur les revues et n'est pas responsable de leur contenu. En règle générale, les droits sont détenus par les éditeurs ou les détenteurs de droits externes. [Voir Informations légales.](#)

Terms of use

The ETH Library is the provider of the digitised journals. It does not own any copyrights to the journals and is not responsible for their content. The rights usually lie with the publishers or the external rights holders. [See Legal notice.](#)

Download PDF: 02.02.2025

ETH-Bibliothek Zürich, E-Periodica, <https://www.e-periodica.ch>

Société Suisse d'Explosifs
Cheddite & Dynamite
 Téléphone 182 LIESTAL Téléphone 182

EXPLOSIFS de sûreté

de tout genre et de toute puissance.
 Dynamites, Mèches et Détonateurs.

Portes blindées

munies des derniers perfectionnements
 anti-chalumeaux
 à l'abri du feu et de l'effraction
 fabriqués par la maison

A. & R. WIEDEMAR
 à Berne

Fondée en 1862 Fondée en 1862
 Médaille d'Or : Exposition Nationale Suisse Berne 1914

La Direction du V^e arrondissement des CFF met en soumission, sous réserve d'approbation du projet par les autorités compétentes, l'exécution des travaux d'infrastructure pour la double voie sur la rampe nord de la ligne du Monte Ceneri, de la station de Giubiasco à la station d'évitement al Sasso (km. 154,460 au 159,260), ainsi que du km. 160,260 au km. 161,055 et du km. 162,455 au km. 162,700, y compris le remplacement de neuf ponts métalliques par des ponts en maçonnerie à double voie, de 20 à 45 m. de portée.

Les travaux comprennent principalement : environ 72 000 m³ de terrassements et travaux en rochers, 25 000 m³ de maçonnerie, environ 4000 m³ d'empierrements, environ 9000 m³ de ballastage et de gravelage. L'administration se réserve de les adjuger en deux ou trois lots, ou de les faire exécuter en régie simple ou en régie cointéressée.

On peut consulter les plans et les cahiers des charges et se procurer les formulaires de soumission au bureau des travaux d'art de l'ingénieur en chef de la voie, au bâtiment d'administration des CFF, à Lucerne, ainsi qu'au bureau de l'ingénieur de la voie, à Bellinzone.

Les offres devront parvenir à la Direction du V^e arrondissement des CFF, à Lucerne, le 31 janvier 1920 au plus tard, sous pli fermé portant la suscription : « II^e voie ligne du Ceneri ».

Elles seront valables jusqu'à fin mars 1920.

P 6748 LZ

W. BAUMANN
HORGEN
 SUISSE
 Maison fondée
 en 1860



Volets à rouleaux. Stores à lames prismatiques
Volets à panneaux. Paravents

Concours d'idées

pour l'étude d'un bâtiment pour le siège de la
Banque Populaire de la Broye
 à Payerne.

Le Conseil d'administration de la Banque Populaire de la Broye ouvre, entre les architectes vaudois ou de nationalité suisse régulièrement établis dans le canton de Vaud depuis cinq ans au moins, un concours d'idées pour l'étude d'un bâtiment pour le siège central de la Banque à Payerne, sur l'emplacement dont le plan de situation est tenu à la disposition des concurrents.

Pour tous renseignements, s'adresser à la Direction de l'Etablissement.

P 29332 L

La S. A. des Ateliers Piccard, Pictet & C^e, engagerait de suite bons

Constructeurs- Dessinateurs

au courant de la partie automobiles.
 Adresser offres avec curriculum vitæ, à la S. A. des Ateliers Piccard, Pictet & Cie, à Genève.

L. M. CORDONNIER, architecte du Palais de la Paix, demande pour Lille, de bons

Mètres-vérificateurs

parlant le français.
 Envoyer prétentions et références à son adresse, 8 bis, rue Marais, à Lille.

Importante fabrique de machines cherche pour son département machines frigorifiques un

Ingénieur ou Technicien

connaissant le français à fond.
 Offres détaillées avec copies de certificats et prétentions sous chiffres 116, à l'Indicateur Vaudois, Lausanne.

Importante Fabrique Suisse de Machines cherche quelques

Constructeurs

pour son département turbines hydrauliques.

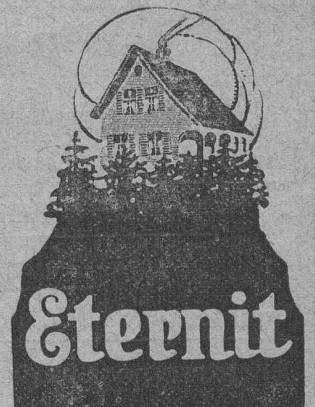
Adresser offres avec prétentions et copies de certificats, en indiquant la date d'entrée la plus rapprochée, sous chiffres, 115, à l'Indicateur Vaudois, Lausanne.



Le propriétaire du brevet suisse N° 76959 du 5 novembre 1913, pour « Machine à corder le crin, dans la fabrication du crin frisé » désire entrer en relation avec fabricants en vue de la mise en valeur, en Suisse, de l'invention brevetée.

Le propriétaire du brevet suisse N° 43816 du 13 janvier 1909, pour « Rasoir de sûreté », désire entrer en relation avec fabricants en vue de la mise en valeur, en Suisse, de l'invention brevetée.

Adresser offres et demandes de renseignements à l'Office Mathey-Doret & C^e, Bollwerk, 47, Berne.



Couverture excellente.
 Garantie de 10 ans
 même contre la grêle.

- Infaillible contre les ouragans -

Revêtements extérieurs des façades
 bons marchés et agréables à l'œil.

Revêtements imputrescibles
 des plafonds et parois.

ETERNIT NIEDERURNEN

Métaux antifrictions

Soudures d'étain

Métaux purs

Articles techniques

Vestit Metal S.A.

Zurich.



Ingénieur

Une Centrale électrique cherche pour procéder à une étude qui durera quelques mois, un technicien très au courant de la question des réseaux de distribution et stations de transformation.

Ecrire sous P 5640 N à Publicitas S. A., Lausanne.

Photo-Palace

1, Rue Pichard, LAUSANNE
On se recommande pour toutes sortes de travaux photographiques.
On se vend à domicile.
Téléphone 2759. Prix modérés.

Manufacture de Papiers
STOUKY, BAUMGARTNER & C^o
LAUSANNE et RENENS

Spécialité de Papiers
utilisés dans l'Industrie du Bâtiment

F. GAUGER & C^o
ZURICH

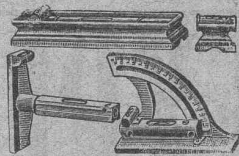


**GRILLES
plantes**

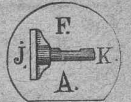
P. CHIARA & FILS
Pl. St-Laurent, 23, LAUSANNE
Verres de toutes sortes en gros et détail.

**ENTREPRISES GÉNÉRALES
de VITRERIE en tous genres**
Atelier spécial de Vitraux d'Art
ENCADREMENTS

**BUREAU INTERNATIONAL DE
BREVETS D'INVENTION**
GENÈVE: SUISSE
E. IMER-SCHNEIDER
INGÉNIEUR-CONSEIL



E. Klingelfuss & C^o
Aarau



Fabrique unique des véritables **niveaux d'eau suisses de précision**

pour la construction des machines et installations mécaniques.
Prix courants gratuits et franco. — Réparations exactes et solides de tout genre de niveaux d'eau, avec garantie.

Fabrique de fil d'essuyage et lavage mécanique

Fréd. Schmid, Suhr (Argovie)

(Fondée en 1876)

Se recommande tout particulièrement pour

le lavage de fils d'essuyage gras
(déchets de coton et chiffons)

Procédé spécial reconnu irréprochable,
garantissant le dégraissage parfait.

Prix les plus modérés.

Service régulier pour les plus grands établissements.
Vente d'articles pour essuyage, notamment déchets de coton cardés, blancs et couleur, chiffons, etc.

Entrepreneurs

De suite, entrepreneur actif et expérimenté pour reprise à forfait d'une exploitation de tourbe à la machine.

Offres, curriculum vitæ, photo, certificats et références sous chiffres O. F. 6577 B. à Orell Füssli-Publicité, Berne.

MEYNADIER & C^{ie}
ZURICH



**Cartons bitumés.
Carbolinum.**

Matériaux isolants de tout genre pour construction

Ed. AERNI-LEUCH BERNE

se recommande pour livraison de

Papiers héliographiques, négatif, positif et sépia

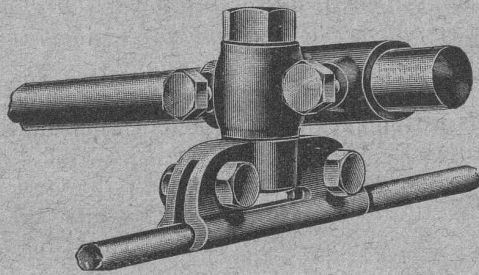
Papiers à détail, Papiers calque

Toile à calquer G. H. 1004 B.

Papiers quadrillés, au millimètre et au centimètre

EXPÉDITIONS PROMPTES — PRIX MODÉRÉS

Fonderie et Robinetterie de Lyss



Serre-fils pour lignes aériennes

ROTHENBACH & C^o K.A.G., BERNE

bureau technique pour le gaz et la métallurgie
ayant à sa disposition un personnel expérimenté, se charge de la

construction de fours
pour toute industrie

d'installations modernes, économiques, avec garantie
de bon fonctionnement.

Offres et visite de l'ingénieur gratuits.

Boiler, réservoirs
récipients d'expansion,
conduites ainsi que travaux de
ferblanterie en tous genres
& à des prix avantageux

Hch. Bertram
Bâle



S. A. FABRIQUES DE MEUBLES HORGEN-GLARIS HORGEN

FABRIQUES A HORGEN ET GLARIS

FABRIQUES A HORGEN ET GLARIS

Maison suisse la plus importante pour la fabrication de chaises et tables de tous genres en bois scié ou bois courbé
SPÉCIALITÉ :

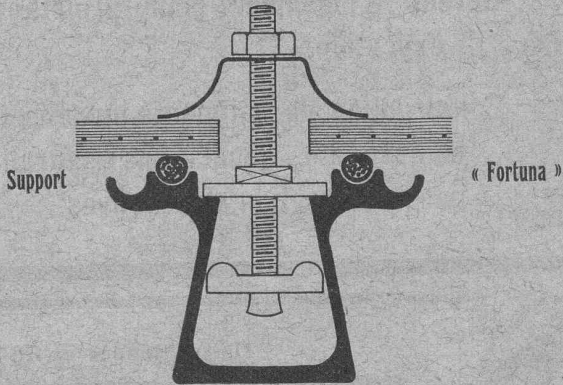
AMEUBLEMENT DE SALLES DE CONCERTS, THÉÂTRES, CINÉMATOGRAPHES, ETC.

TOITURES DE VERRE

SANS MASTIC

(Système breveté)

Toiture éprouvée pour
fabriques, gares, etc.



Walther & Müller

Maison Suisse

BERNE

Maison Suisse

BUREAU TECHNIQUE

Demandez notre visite.

TÉLÉPHONE 912.

Adresse télégraphique: WALTHERMULLER

Représentant à Genève:

O. HERZOG, ingénieur, rue de Lyon, 31, GENÈVE

Il vous faut aujourd'hui
pour être à jour, la
**Soudure
autogène**

Pour avoir tout
écritez
à



USINES d'OXYGÈNE et d'HYDROGÈNE S.A. LUCERNE

Plus ancienne maison de la branche
ayant introduit les procédés
autogènes dans la Suisse

Installations } de tous systèmes
Appareils }
Instruments Matériaux Gaz divers

TECHN. BUREAU

BERNE

BIGLER, SPICHIGER & C^{IE} A.G. BUREAU TECHN. S.A. BERNE



FAHRLEITUNGSMATERIAL FÜR ELEKTR. BAHNEN

MATERIEL DE LIGNES DE CONTACT POUR CHEMINS DE FER ELECTRIQUES

W. EMIL KUNZ, ZURICH

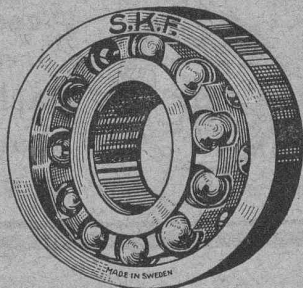
Kaspar Escherhaus

Roulements à billes suédois

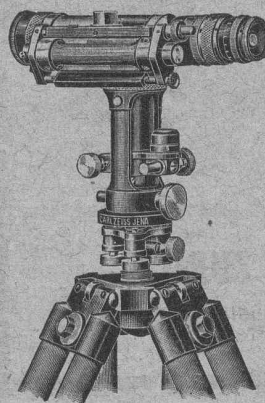
à double rangée et
à rotule

pour

Machines
et Transmissions



SKF



**Niveaux
Carl Zeiss**

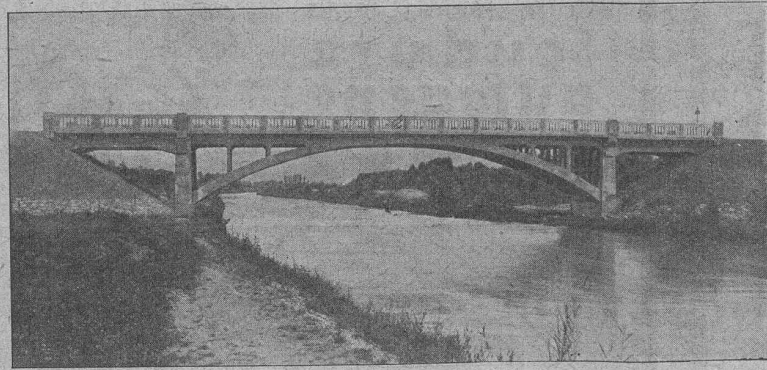
Catalogue gratis

**Charles Ebner
Schaffhouse**

Maison fondée en 1901

J. J. RUEGG :: ZURICH II

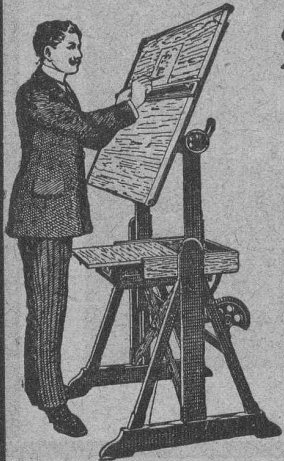
Seestrasse, 30
Téléphone : Selnau 66.92.



Entreprise des Travaux publics et Bâtiments.

Bureau d'ingénieur pour projets et exécution.

Construction de bâtiments industriels, usines, etc. Fondations hydrauliques, correction des fleuves.



Siegrist & Stokar Schaffhouse

Fabrique spéciale d'Articles
pour le Dessin

Tables à dessiner
« Perfecta »

En vente dans les bonnes papeteries.



Maison fondée en 1848

Explosifs modernes

PETITPIERRE FILS & C^o NEUCHATEL

Téléphone 3.15

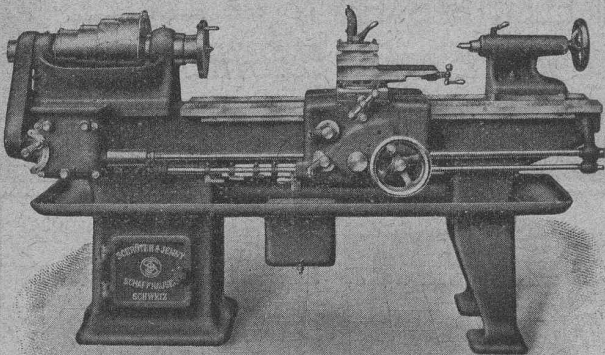
La plus ancienne maison fournissant la partie.

Explosifs, Mèches à mine, Détonateurs, etc.
LAMPES DE MINES

Schrøeter, Jenny & C^{ie}

Fabrique pour la
Construction de Machines-Outils

SCHAFFHOUSE



Bureau pour la vente : ZURICH
Schützengasse, 24

DÉCORATIONS EN STAFF

de fabrication spéciale brevetée
et meilleur équivalent des travaux poussés sur place
sont achetés par architectes, entrepreneurs
de préférence chez

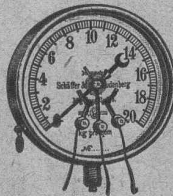
ERNEST HABERER & C^{ie} - BERNE
JH 4185 B] Téléphone 943

Commandes directes d'après catalogues et travaux d'après plans spéciaux sont promptement exécutés.
Projets avec nos motifs de catalogues pour plafonds, murs, etc., en tous genres et grandeurs, d'après plans donnés, sont fournis gratuitement.
Conditions avantageuses. Catalogues à disposition.

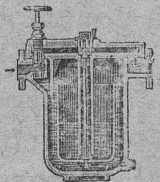
TRAVAUX DE SCULPTURE
Modèles artistiques pour façades et intérieurs. Groupes pour monuments. Figurines pour décors et ornements de fontaines, colonnes, vases, etc. Exécution en pierre naturelle et artificielle.

K. Schæffer

Stampfenbachstrasse, 61, ZURICH
Magasin et fabrication d'accessoires „S. et B.“



Accessoires
pour
machines et
chaudières
à vapeur.

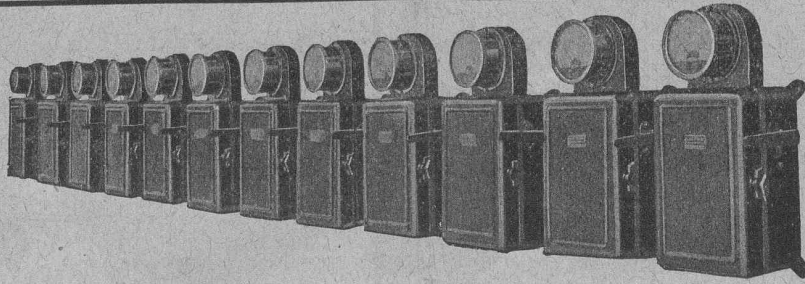


CHARLES MAIER

Fabrique d'Appareils électriques

SCHAFFHOUSE (Suisse)

Prix-courants
sur
demande



Offres spéciales
sur
demande

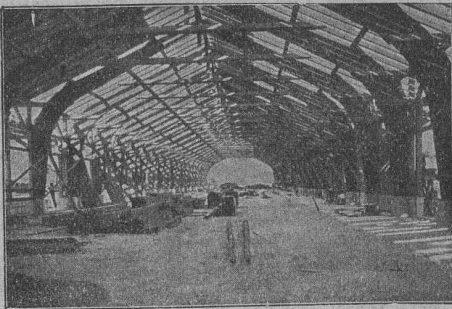
COFFRETS DE MANŒUVRE
pour haute et basse tension
automatique et non automatique

Constructions brevetées „Système Hetzer“

Bâtiments de grande envergure, tels que : Usines, Halls, Hangars, Coupoles, etc.
pour
Systèmes statiques irréprochables. Rapidité d'exécution. Solidité à toute épreuve.
Superficie couverte en Suisse jusqu'à ce jour : environ 180 000 m²

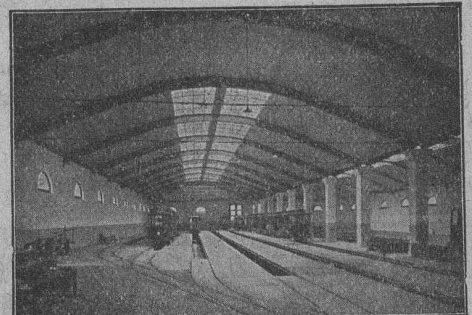
Etudes, devis et exécutions par la

Société Suisse pour nouvelles constructions en bois „Système Hetzer S.A.“
à Zurich
Téléphone Hottingen 1915
Stampfenbachstrasse 15



Références :

Remise pour les locomotives des C.F.F. à Berne; Toit des perrons des C.F.F. à Gossau, Viège, Letten-Zurich, Schubelbach, Frick etc. Nouveaux ateliers de la Fabrique de machines de Lanquart, à Olten. Ateliers de la Société des Forges de Richterswil; Hangars industriels de la fabrique de cellulose Attisholz; fabrique de produits chimiques Sandoz, à Bâle. Bâtiments militaires, tels que : manèges, hangars, Entrepôts, etc.



CONCESSIONNAIRE pour la SUISSE ROMANDE : ED. BUGNION, entrepreneur, LAUSANNE

HARTMANN & BRAUN
A.G. FRANKFURT A.M.

Représentant général pour la Suisse :
Camille BAUER, Bâle
Dornacherstrasse 18

INSTRUMENTS ENREGISTREURS (nouveaux modèles)

Ampèremètres, Voltmètres, Wattmètres, Phasemètres, Frequencemètres
et Tachymètres enregistreurs

basés sur différents principes de construction.

Coordonnées rectilignes rectangulaires sans déformation de la courbe.

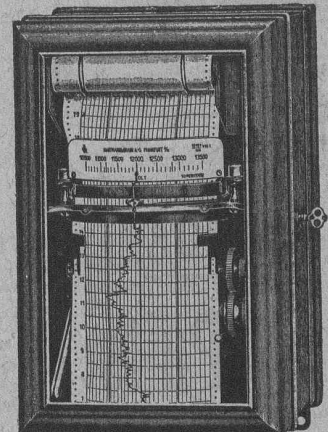
Mouvement d'horlogerie à longue durée de marche
et à vitesse différente; mouvements à plusieurs vitesses.

Fonctionnement sûr.

Facile à servir.

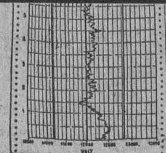
Thermomètres et Pyromètres enregistreurs.

Demander le Catalogue R (pour Thermomètres et Pyromètres enregist. le Catal. P¹ ou P²)

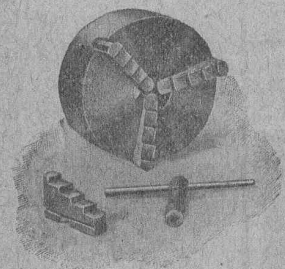


1:6

128₂



„Correct“



Mandrins

à serrage concentrique
de haute précision

Dernière création.

Société pour l'Industrie mécanique

ci-devant Soller S. A.

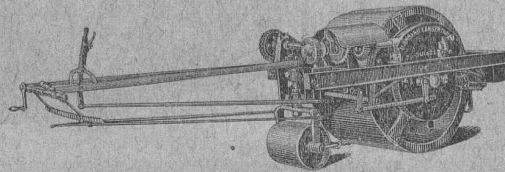
25, Rue Zwinger **Bâle** Rue Zwinger, 25

U. AMMANN, Ateliers de Construction

LANGENTHAL (Suisse)

Rouleaux compresseurs à moteur

indispensables pour le cylindrage de chaussées en macadam.
En usage auprès de toutes les administrations de travaux publics.



Goudronneuses

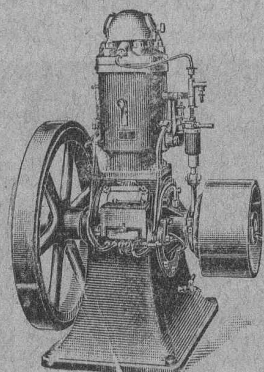
CONCASSEURS — BROYEURS — MOULINS
et tous accessoires.

WEBER & C^{ie}, Uster-Zurich

Ateliers de constructions mécaniques et fonderie

Spécialité depuis plus de 20 ans :

MOTEURS



à huile lourde,
à pétrole lampant,
à essence ou à gaz

pour l'industrie,
pour l'agriculture
et pour bateaux de transport
et de pêche

Machines automobiles à
scier et à fendre le bois
de chauffage

DEMANDEZ CATALOGUE ET RÉFÉRENCES

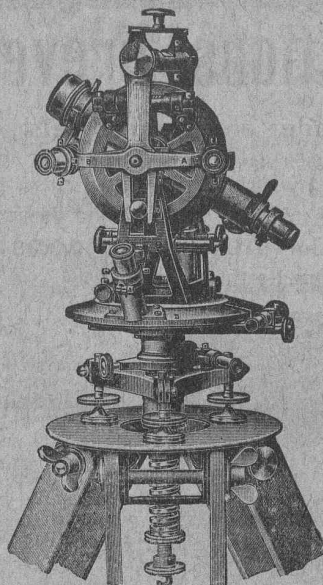
Théodolites

Instruments
de nivellement

Alidades
Planchettes
Equerres à prismes

Articles d'arpentage

Mires - Jalons
Lattes
Rubans d'acier

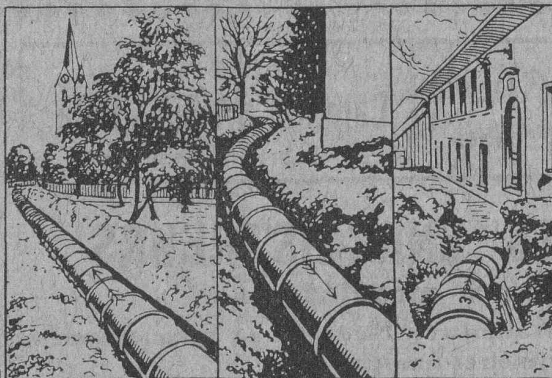


J. KELLER-HÖRNI Maison spéciale d'articles pour arpenteurs **ZURICH 8**

Caves

Canaux

Puits



Conduite sous pression de la Fonderie électro-métallique P. Peters, Mühlheim (Thurgovie).
Cette conduite, longue de 200 m., formée de tuyaux en ciment de 60 cm. de diamètre, perdait fortement. Au moyen d'une couche intérieure de **ENDUIT SIKA** elle fut complètement étanchée et mise immédiatement en exploitation.

Un travail semblable a été exécuté il y a 2 ans pour la commune d'Herzogenbuchsee.

Galleries

et

Tunnels

sont étanchés, même sous les plus fortes pressions d'eau. Il en est de même pour les façades, les parois salpêtriques et humides ainsi que les terrasses. — Prospectus et certificats de premier ordre à disposition.

Fabricat. et vente
chez :

Kasp. Winkler & C^{ie}, Allstetten-Zurich Tél.: Selnu 3963
vis-à-vis de la Gare Télégr.: SIKA

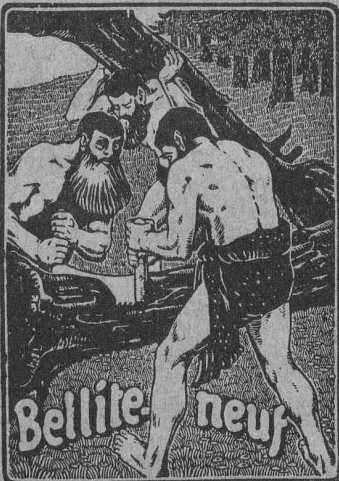
Wotan

à remplissage gazeux

Eclat et Economie

Siemens-Schuckertwerke
Bureau Zurich

RENFER & C^{IE} S.A.
BIENNE - BOUJEAN



fournissent

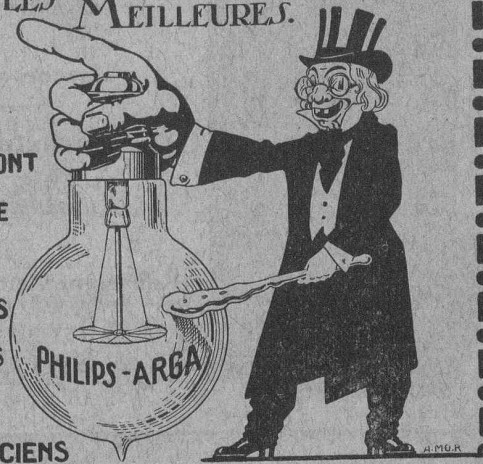
Parquets
en tous genres.

Caisses
Cuveaux
Fûts (P-404-U)
d'emballages.

Traverses
de chemins de fer
et
Poteaux
imprégnés au Bellite-Neuf.

LES LAMPES PHILIPS
SONT LES MEILLEURES.

ELLES SONT
EN VENTE
AUPRES DES
SERVICES
ÉLECTRIQUES
ET
ELECTRICIENS



Représentant général et exclusif pour la Suisse romande et italienne

S.A. AMPÈRE. Lausanne.

VENTE EN GROS EXCLUSIVEMENT.

La S.A. de Laminoirs et Câblerie, Cossonay

fournit rapidement

FERS POUR BÉTON ARMÉ

Fédération des Fabricants Suisses

de Cartons bitumés (inscr. R. du C.)

Téléphone : SELNAU 36.36

ZURICH, Peterhof Télégr.: Dachpappverband Zurich

BUREAU DE VENTE
ET DE CONSULTATION

Première maison pour livraison de : Cartons bitumés,
ciment ligneux, matières collantes et cartons-feutre.

Constructions Métalliques

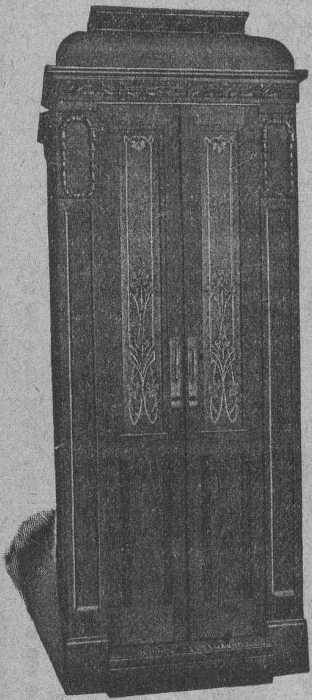
C. Wolf & C^e, Nidau (Berne)

ASCENSEURS ET MONTE-CHARGES

Electriques, Hydrauliques, à Transmission

Schindler & C^e, Lucerne

Bureau et Atelier à LAUSANNE



Marc PELET

Ingénieur-Constructeur

Rue Saint-Roch, 3 et 5

Commande par bouton
par corde, par volant.

Marche silencieuse

Parachute infailible

4000 installations en fonctions

Renseignements, Dessins,

Devis et Prix-courants

gratuits sur demande.

Appareillage, Serrurerie, Installations sanitaires SOUDURE AUTOGENE

DANIEL PERRET

6, Avenue de Béthusy LAUSANNE Téléphone 1085
Installateur des eaux de Cossonay, Ballaigues, Vallorbe, Vaulion, Echallens
Bremblens, Leysin, Belmont.

Spécialités : canalisations à haute pression, chauffages et construc-
tions de serres. Etudes et devis sur demande.

Magasin d'exposition et de vente pour Articles sanitaires et
articles pour gaz.

Asphalte naturel de Travers

Seules mines d'Asphalte en Suisse.

Reconnu le meilleur Asphalte

Représentants pour la Suisse :

E.-R. Zetter & C^o,
à Soleure

Maison fondée en 1843.



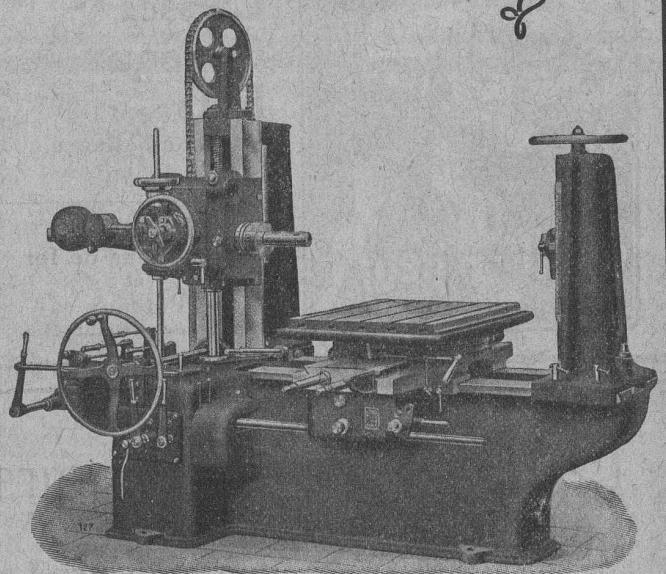
Marque de fabrique.

W. Wolf, Ingénieur

Brandschenkestrasse, 7

Machines-Outils
modernes

Zurich



Aléseuses

livrables depuis stock ou à bref délai

PAPIERS

à calquer, naturel et paraffiné en rouleaux et en feuilles,
à dessin, blanc et jaune.

à héliographier,
Papiers millimétrés à dessin et à calquer, en rouleaux et en blocs brun et bleu.

Toile à calquer premières qualités.

Echantillons sur demande.

Maison spéciale p^r papiers techniques

G. Suter-Glogg

Bâle 7

MANUFACTURE DE CAOUTCHOUC V^{VE} DE H. SPECKER

(S. A.)

Z U R I C H



Spécialités :

Vêtements pour Scaphandriers et Mineurs
Culottes, Bas et Bottes à eau
Gants en caoutchouc pour Electriciens
Souliers spéciaux. Isolateurs en Caoutchouc.
Tapis en caoutchouc.
Tubes et Feuilles en Ebonite, Fibre et Amiante.
Guttapercha
Bandes caoutchoutées, Isolantes.

TUBES A GAZ

Manteaux et Pélerines en tissus caoutchoutés.

C. F. WEBER S.-A., MUTTENZ - BALE

Téléphone 12

Fabrique de cartons bitumés et de produits de goudron

Télégrammes :
Nonnenmühle

Maison de 1er ordre pour la livraison de

Plaques isolantes asphaltées en toutes épaisseurs et en tous genres

Vernis d'asphalte (antiécaolithe), Asphalte pour parquets, Mastic d'asphalte pour divers usages
Carbolinéum.

TRAVAUX D'ASPHALTAGE

POUR COUVERTURES DE TOITURES
PLATES POUR BATIMENTS, FABRIQUES

Couvertures en ciment volcanique — Plaques isolatrices en asphalte

Chapes en asphalte sur voûte, tunnel, etc.
Asphalte caoutchouté monolithe
Planelles et pavés en asphalte comprimé
Pavage de bois

Travaux garantis

Etanchéité parfaite

Nombreuses références

ROSSO & SCHNEEBELI, LAUSANNE ET VEVEY

Demandez le prospectus

L'emploi des

Préparations de Preolit

comme préservatif contre l'humidité, l'eau du fond ou celle en pression rend possible une

Double-Isolation

de toute construction.

Fabrication suisse. Appréciée depuis un grand nombre d'années.

Case postale
Gare
Fond. 1896

W. THIELE, Zürich
Fabricant de produits chimiques pour la construction

Téléphones :
Selnau 3766
Selnau 3923

Premières références suisses

Glaus, Leuzinger & Cie, Aarau

Successeurs de Gysi & Cie

INSTRUMENTS TECHNIQUES

SPECIALITÉS :

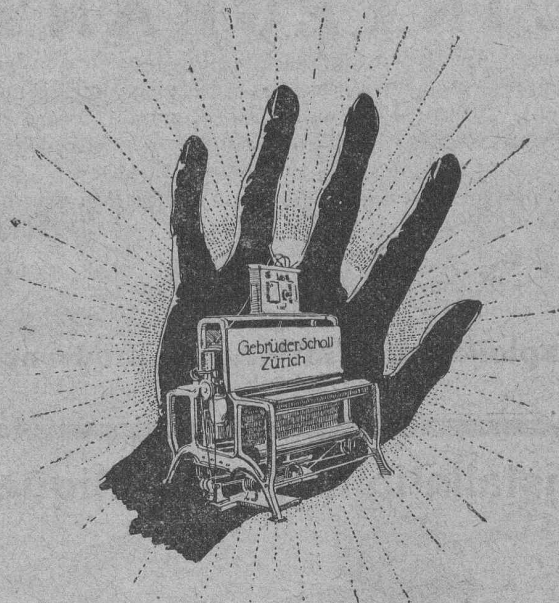
Pieds à coulisse haute précision

Pieds à profondeur

Règles en rubans d'acier — Compas à ressort

Equerres de haute précision trempées

Trusquins



APPAREILS ET MACHINES

A HÉLIOGRAPHIER

GEBRÜDER
SCHOLL
POSTSTRASSE 3 ZÜRICH

Halles, Ponts, Echafaudages

Constructions en bois « Système Stäubli »

breveté dans tous les pays civilisés

SUPPORTS PROFILÉS EN LAMELLES DE TOUTE FORME
SANS FER SANS COLLE

Meilleure utilisation du bois
Facilement démontable

Poids minime
Résistant aux intempéries

Projets et exécution par **WILLI STÄUBLI**, Zurlindenstr., 115, Zurich

USINE-RABITZ-RÉFORME

Bützberg (Berne).

Nous livrons un treillis porte-mortier (**Rabitz-Réforme**) léger et adhérent pour tout genre de mortier, son emploi garantit un revêtement durable et sans fissure, la rouille ainsi que les taches sont exclues. Le Rabitz-Réforme est utilisé spécialement pour la confection de plafonds, parois, voûtes, piliers, pour le crépissage sur le bois (Riegel), etc., ainsi que pour tout autre enduit à l'extérieur ou à l'intérieur. Vu sa souplesse et sa légèreté sans pareille, le Rabitz-Réforme se prête à toute forme, son maniement est très commode et l'application est très facile et n'exige point d'autre préparatif. Le treillis bien tendu permet de faire une grande économie de matière (mortier), tout en augmentant la solidité de l'enduit ou du plafond, etc. Le travail est de beaucoup simplifié en comparaison avec d'autres produits de ce genre. Le Rabitz-Réforme n'est détérioré ni par le transport, ni par son maniement. Un seul essai convaincra toute personne du métier de ses nombreux avantages. Le treillis est fabriqué en rouleaux de 10 m. de long et 100 cm. de large, le rouleau complet pèse environ 17,5 kg.

Demandez offres et échantillons directement à l'Usine.

L'INTÉGRANT

trouve avec avantage son emploi dans la quadrature de surfaces planes, la détermination de moments statiques, de moments d'inertie, centre de gravité, lignes élastiques, solution de problèmes cinématiques et cinéostatiques.

Ce nouvel instrument permet l'intégration graphique de n'importe quelle fonction. — Maximum d'erreur 1 %.

Brochure et renseignements gratuits par la

Société anonyme

Exploitation d'Inventions modernes

Zurich

O. F. 16213 Z.

Installations pneumatiques



H. FLOTTMANN & CIE.
ZÜRICH 2 RENGGER/STRASSE 86



RUBAG

S. A. pour
constructions mécaniques

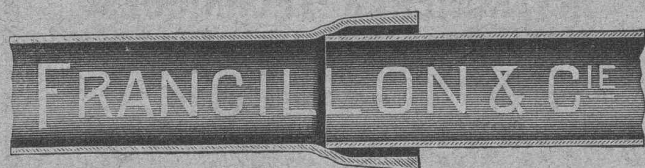
ZURICH

Seidengasse, 16

Ci-devant H. v. Arx & C^o, Zurich,
John B. Metzler, Zurich

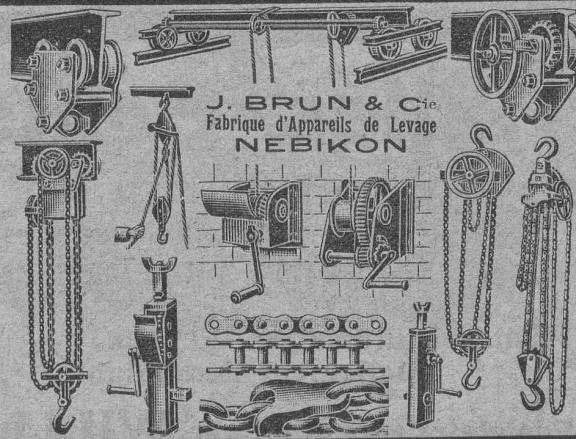
Matériel roulant, machines
d'entreprises
et machines-outils

TUYAUX FONTE DE CHOINDEZ



Tubes acier à emboîtement

Lausanne.

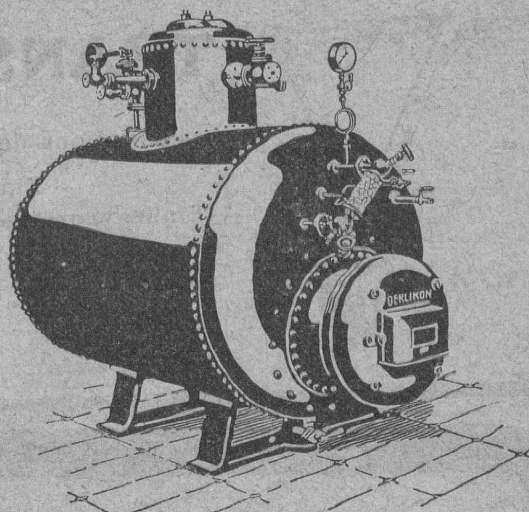


J. BRUN & C^{ie}
Fabrique d'Appareils de Levage
NEBIKON

Ateliers de Construction

OERLIKON

Bureau de LAUSANNE
GARE DU FLON



Chaudière électrique à vapeur

Puissance 120 kW.

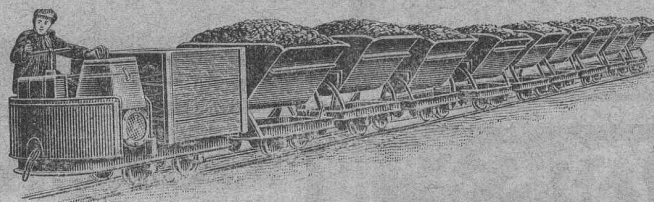
WAGONNETS MOTORISES

Austro-Daimler 6 HP

Simplicité de service

Le rendement continu
est supérieur
à celui de 5 chevaux

Service économique.



TRACTEURS

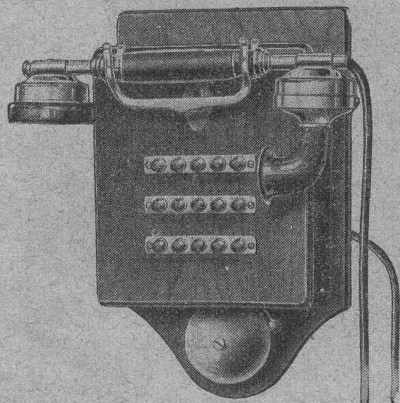
pour
entrepreneurs, carrières,
tuileries,
fabriques de ciment,
exploitations de forêts
et de tourbières.

Vente exclusive par

ROBERT AEBI & C^{IE}, ZURICH

Appareils téléphoniques

pour réseaux publics et privés



Sonneries électriques

Tableaux indicateurs

Contacts, Piles

Appareillage
électrique

Transformateurs de Sonneries

Sirènes et Cornets électriques.

Postes muraux
et portatifs

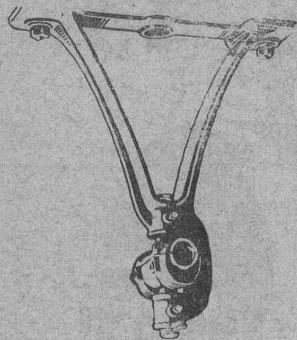
SOCIÉTÉ ANON. DES ATELIERS DE TÉLÉPHONE

« PRÔTOS »

ALBISRIEDEN-ZURICH



OOO SOCIÉTÉ DES USINES DE LOUIS DE ROLL OOO
SUCCURSALE: USINE DE CLUS CT. DE SOLEURE



TRANSMISSIONS MODERNES

avec paliers à graissage à bagues ou à billes.

Installations de transmissions complètes pour toutes les branches de l'industrie.

Embrayages à friction système Benn, brevetés.

Embrayages électromagnétiques à friction, brevetés en Suisse et à l'étranger.

Poulies en fonte. Galopins à graissage automatique ou sur roulement.

Concessionnaires pour la Suisse des

Transmissions LÉNIX brevetées.

RUTTIMANN FRÈRES :: LAUSANNE

ENTREPRISES ÉLECTRIQUES



TELEPHONE 3322

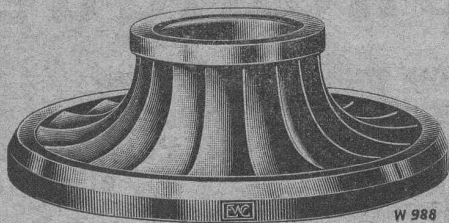
Maison spéciale pour la construction de

Réseaux électriques

ESCHER WYSS & C^{IE} S.A.
Zurich
Suisse

A174

Turbines hydrauliques



W 988

Systeme Francis et Roues tangentielles

Régulateurs universels

Turbo-Pompes

58/19

CONCASSEURS

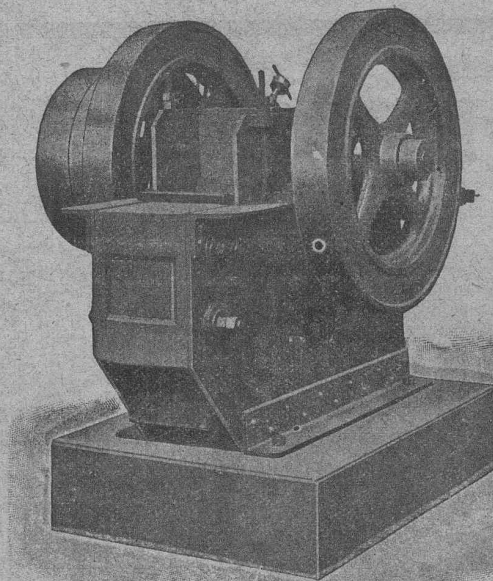
Nouvelle construction avec tige broyeuse et excentrique combinée en une seule pièce.

Nouveau concasseur combiné avec laminoir pour la fabrication de ballast, petit gravier et de sable.

Rendement de 30 à 100 m³

Machines à trier et à laver le gravier et le sable.

Appareils et Machines de levage.
Matériel roulant — Vente et location.



ROBERT AEBI & C^{ie} - ZURICH

Maison fondée en 1880