

Zeitschrift: Bulletin technique de la Suisse romande
Band: 45 (1919)
Heft: 6

Werbung

Nutzungsbedingungen

Die ETH-Bibliothek ist die Anbieterin der digitalisierten Zeitschriften. Sie besitzt keine Urheberrechte an den Zeitschriften und ist nicht verantwortlich für deren Inhalte. Die Rechte liegen in der Regel bei den Herausgebern beziehungsweise den externen Rechteinhabern. [Siehe Rechtliche Hinweise.](#)

Conditions d'utilisation

L'ETH Library est le fournisseur des revues numérisées. Elle ne détient aucun droit d'auteur sur les revues et n'est pas responsable de leur contenu. En règle générale, les droits sont détenus par les éditeurs ou les détenteurs de droits externes. [Voir Informations légales.](#)

Terms of use

The ETH Library is the provider of the digitised journals. It does not own any copyrights to the journals and is not responsible for their content. The rights usually lie with the publishers or the external rights holders. [See Legal notice.](#)

Download PDF: 22.01.2025

ETH-Bibliothek Zürich, E-Periodica, <https://www.e-periodica.ch>

BULLETIN TECHNIQUE DE LA SUISSE ROMANDE

Organe en langue française de la
SOCIÉTÉ SUISSE DES INGÉNIEURS ET DES ARCHITECTES

ainsi que de
l'Association des Anciens Elèves
de l'Ecole d'Ingénieurs de l'Université de Lausanne
et des Groupes Romands de la G. e. P.

COMITÉ DE RÉDACTION

Président : D^r P. PICCARD, ingénieur, à Genève.
Secrétaire : HENRY BAUDIN, architecte, à Genève.

MEMBRES :

Fribourg : MM. F. BROILLET, architecte ; J. LEHMANN, ingénieur cantonal ; R. DE SCHALLER, architecte. — *Vaud* : MM. EPITAUX, architecte ; W. GRENIER, ingénieur, professeur honoraire de l'Université de Lausanne ; E. JOST, architecte ; CH. THEVENAZ, architecte. — *Genève* : MM. E. IMER-SCHNEIDER, ingénieur-conseil ; PAUL PICCARD, ingénieur-constructeur. — *CH. WEIBEL*, architecte. — *Neuchâtel* : MM. ED. ELSKES, ingénieur, A. MÉAN, ingénieur cantonal, F. PRINCE, architecte. — *Valais* : M. F. DE STOCKALPER, ingénieur.

RÉDACTEUR : D^r H. DEMIERRE, ingénieur, Valentin, 2, Lausanne.

CONSEIL D'ADMINISTRATION DU BULLETIN TECHNIQUE :

E. IMER-SCHNEIDER, ingénieur-conseil, *président* ; J. CHAPPUIS, ingénieur. — A. DOMMER, ingénieur. — H. MEYER, architecte. — F. ROUGE, libraire.

ADMINISTRATION : LIBRAIRIE F. ROUGE & C^o, 6, RUE HALDIMAND, LAUSANNE

ABONNEMENTS :

Suisse : 1 an, 12 francs
Etranger : 14 francs

Pour sociétaires :

Suisse : 1 an, 10 francs
Etranger : 12 francs

Prix du numéro :
75 centimes.

Pour les abonnements
s'adresser à la librairie
F. Rouge & C^o, à Lausanne.

ANNONCES :

40 centimes la ligne
Rabais pour annonces répétées

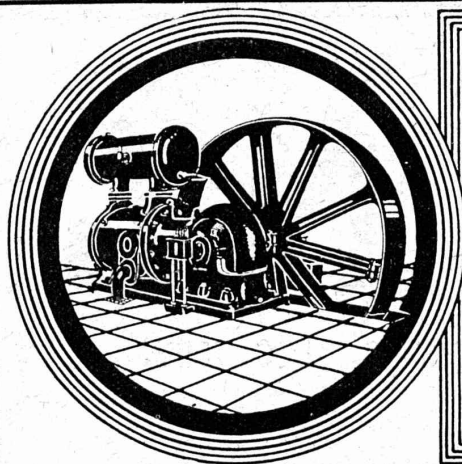
Tarif spécial pour
fractions de pages

S'adresser exclusivement
à l'*Indicateur Vaudois*
(Société Suisse d'Édition)
Jumelles, 4, Lausanne.



Troesch & C^o, Berne

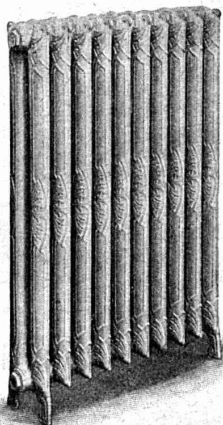
Fabrique d'Appareils Sanitaires



DEMAG
Installations d'air comprimé.
Marteaux perforatrice.
Compresseurs.

Bureau : ROBERT AEBI & C^o. ZURICH I, Werdmühleplatz 2

**DEUTSCHE MASCHINENFABRIKAG
DUISBURG**



FABRIQUE LAUSANNOISE d'APPAREILS de CHAUFFAGE

G. Weber, constructeur, Lausanne

Maison fondée en 1889

CHAUFFAGES CENTRAUX - Ventilation

Chauffages par pulsion d'air chaud.

Spécialité soignée d'installation de

Cuisines complètes pour Hôtels, Pensons, etc.

Broches

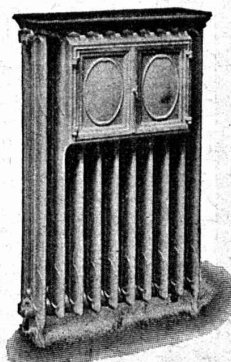
MARMITES A VAPEUR

Grillades

BUANDERIES COMPLÈTES, SIMPLES ET A VAPEUR

Références de tout premier ordre.

Exposition Nationale Suisse, Berne 1914, Groupe 20, MÉDAILLE D'OR





TRÉFILIERES RÉUNIES S.A. BIENNE

FERS & ACIERS
ÉTIRES DE PRÉCISION, POLIS, RONDS, CARRÉS, HEXAGONES & AUTRES PROFILS
QUALITÉS SPÉCIALES POUR VIS & DÉCOLLETAGES
ARBRES DE TRANSMISSIONS
EN ACIER SPECIAL, COMPRIMÉS, OU TOURNÉS
FERS & ACIERS LAMINÉS A FROID
JUSQU'À 300 mm DE LARGEUR
FEUILLARDS POUR EMBALLAGES

GRAND PRIX EXPOSITION NATIONALE SUISSE BERNE 1914



MEYNADIER & C^{IE}, ZURICH



Cartons bitumés.
Carbolinéum.

Matériaux isolants de tout genre pour construction

A. MOREL ATELIER DE PEINTURE DÉCORATIVE

ADRESSE : JUMELLES 2 LAUSANNE

TÉLÉPHONE 3.27

TRAVAUX d'ART

HUILE · DETREMPE

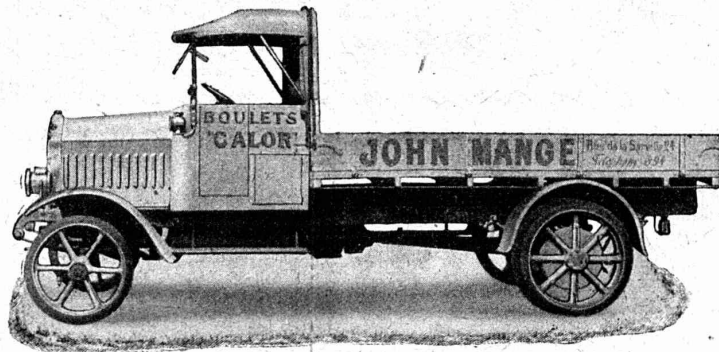
FRESQUE · SGRAFFITE

MOSAÏQUE · RELIEF

SPÉCIALITÉ
DÉCORATION d'INTÉRIEURS
ENSEIGNES
BOIS TEINTÉS DORURE
PEINTURE sur VERRE et sur TOILE
PROJETS et DEVIS GRATIS

ARBENZ

Camions automobiles de 2-5 tonnes charge utile.



Camion à cardan 3 tonnes.

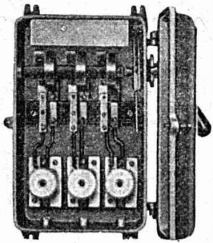
Fabrique d'Automobiles **ARBENZ** S. A., Albisrieden-Zurich



**MOVO-S-A
VEVEY**

Fabrique d'Appareils électriques

Coffrets de manœuvre - Interrupteurs-commu-
tateurs étoile-triangle - Disjoncteurs-automatiques
Limiteurs de courant - Interrupteurs à pression
Interrupteurs à flotteurs - Boîtes de bran-
chement pour fusibles - Interrupteurs à levier
Prises de courant - Lamelles en fil d'argent



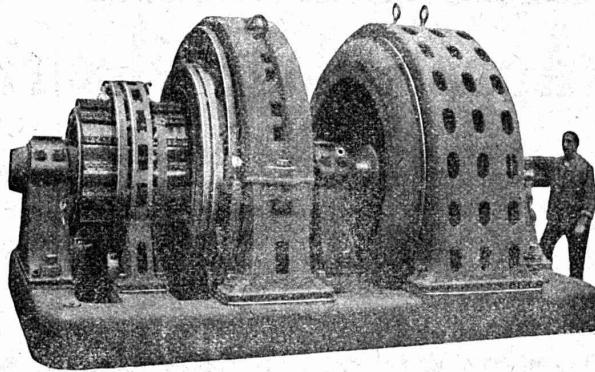
S.A. des ATELIERS de SÉCHERON

(Brevets Thury)

G E N È V E

Ci-devant C^{ie} DE L'INDUSTRIE ÉLECTRIQUE ET MÉCANIQUE

MACHINES ÉLECTRIQUES EN TOUS GENRES
ET DE TOUTES PUISSANCES
COURANTS ALTERNATIFS ET CONTINU
ÉLECTROCHIMIE — TRACTION — RÉGULATEURS
TRANSPORTS DE FORCE ET DISTRIBUTION D'ÉNERGIE
SPÉCIALITÉS DE SURVOLTEURS-DÉVOLTEURS

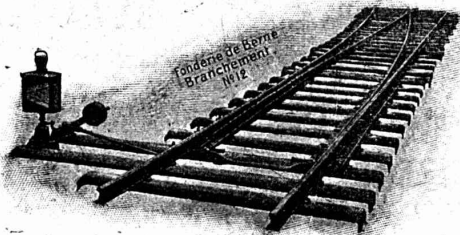


Société des USINES de LOUIS de ROLL

Succursale: FONDERIE DE BERNE, à Berne.

Lettres et Télégrammes: Fonderie de Berne, à Berne.

Téléphone: 10.66



Fonderie de Berne
Branchement
1912

Appareils de levage: Ponts roulants, grues pivotantes,
grues de chargement, etc., pour
commande à bras et commande électrique.

Machines pour tourbières: Malaxeurs et transporteurs.

Matériel de chemins de fer: Ponts tournants et cha-
riots transbordeurs,
branchements et croisements pour voies normales et
voies étroites, Barrières.

Chemins de fer de montagne: Funiculaires complets,
avec freins spéciaux (sys-
tèmes brevetés), depuis 1898 89 exécutions.

Superstructures à crémaillère: Systèmes: Riggenbach,
Abt, Strub, Peter, etc.

Barrages: Installations métalliques et mécaniques pour
barrages et canaux, grilles, machines pour
nettoyer les grilles, treuils, etc.

Renseignements sur des installations faites, références
Projets et Devis sont à disposition.

Manufacture de Papiers
STOUKY, BAUMGARTNER & C^e
LAUSANNE et RENENS

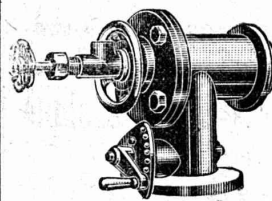
Spécialité de Papiers
utilisés dans l'Industrie du Bâtiment

P. CHIARA & FILS

Pl. St-Laurent, 28, LAUSANNE

Verres de toutes sortes en gros et détail

ENTREPRISES GÉNÉRALES
de VITRERIE en tous genres
Atelier spécial de Vitraux d'Art
ENCADREMENTS



FABRICATION SUISSE Fours pour fusion sans creuset

Système breveté exclusif
reconnu le meilleur pour fer, acier, mé-
taux et alliage. Chauffé avec du goudron,
brai, gaz pauvre.
Brûleurs Omega brevetés,
pour la combustion complète du goudron,
brai, poix dure, gaz pauvre, gaz de tourbe,
toutes huiles minérales.

A. V. LIPINSKI & C^{ie} - ZURICH 7

TRAVAUX D'ASPHALTAGE

Asphalte caoutchouté monolithe
Planelles et pavés en Asphalte comprimé pour Couvertures,
Terrasses, Trottoirs, Jeux de quilles, Tennis et Chaussées.
Couvertures en ciment volcanique.

Plaques isolatrices en asphalte.
Emulsion Etanchéité garantie Isolants divers.

ROSSO & SCHNEEBELI

Successeurs de H. LAVANCHY

LAUSANNE: Petit-Chêne, 10 (Tél. 26) VEVFY: Torrent, 10 (Tél. 151)

BAUMANN FRÈRES

Ateliers pour la construction de
Ressorts en tous genres



RÜTI

(ZURICH)

RESSORTS EN FIL D'ACIER DE 0,2-50 mm. D'ÉPAISSEUR
en fil de laiton, nickel et bronze

pour toutes machines et appareils
RESSORTS EN TOLE D'ACIER TREMPÉ BLEUI
RONDELLES A RESSORT

Articles techniques pour l'industrie textile

Calculs pour la capacité de charge à disposition
de nos clients

Baumann, Koelliker & C° Zurich 2

Installations électriques en tous genres.

Appareillage électrique Westinghouse

pour installations d'éclairage et de force.

Interrupteurs et Commutateurs rotatifs B. & P. avec ou sans tirage.
Douilles combinées avec interrupteur à tirage.

SIMPLICITÉ SOLIDITÉ SÉCURITÉ ÉLÉGANCE

Employés dans toutes les installations de premier ordre.

SOCIÉTÉ ANONYME WESTINGHOUSE

50, Rue du Marché, BERNE

Fabrique de fil d'essuyage et lavage mécanique

Fréd. Schmid, Suhr (Argovie)

(Fondée en 1876)

Se recommande tout particulièrement pour

le lavage de fils d'essuyage gras
(déchets de coton et chiffons)

Procédé spécial reconnu irréprochable,
garantissant le dégraissage parfait.

Prix les plus modérés.

Service régulier pour les plus grands établissements.
Vente d'articles pour essuyage, notamment déchets de coton
cardés, blancs et couleur, chiffons, etc.

CANAUX

ISOLIT ✦ SCHOFER

Meilleurs systèmes de cheminée.

FABRIQUE de CHEMINÉES ALLSCHWIL-BALE

BUREAU DE VENTE: BERNE

Tél. 3271

Effingerstrasse, 19.

Le bureau de vente à Berne fournit
toute étude, renseignements, calculs, devis et plans.

NICOLET & LIPS

ZURICH 4

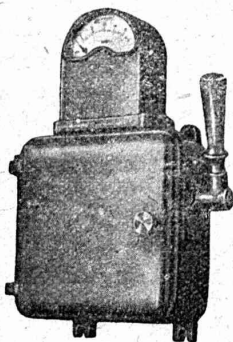
Badenerstrasse, 80

Appareils électriques

Interrupteurs

Commutateurs

Coffrets de manœuvre.



MANUFACTURE DE
CAOUTCHOUC
VVE DE H. SPECKER
(S. A.)

Z U R I C H



Spécialités :

Vêtements
pour Scaphandriers et Mineurs
Culottes, Bas
et Bottes à eau
Gants en caoutchouc
pour Electriciens
Souliers spéciaux.
Isolateurs en Caoutchouc.
Tapis en caoutchouc.
Tubes et Feuilles
en Ebonite, Fibre et Amiante
Guttapercha
Bandes caoutchoutées,
isolantes.

TUBES A GAZ

Manteaux et Pèlerines en tissus caoutchoutés.

PAPIERS

à dessin et à calquer
en rouleaux et en feuilles.

Premières qualités.

Echantillons à disposition.

Jucker-Wegmann S. A.

Papiers en gros

Z U R I C H

Le Succès par la Réclame

Un volume illustré
Fr. 3.—



Société Suisse d'Édition, Jumelles, 4, Lausanne.

Société Anonyme Conrad Zschokke

Siège social à AARAU — Bureaux à GENÈVE

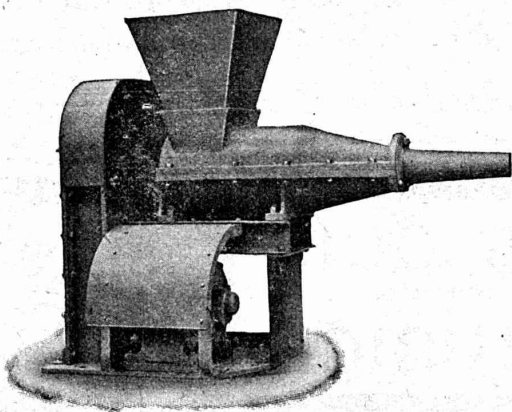
Projets et exécution de travaux hydrauliques de tout genre

Fondations pneumatiques. — Dragages. — Barrages. — Usines hydro-électriques.
Travaux en mer : Bassins de radoub, Murs de quai, Jetées, etc.

Exposition de Paris 1889 : Grand Prix
Exposition de Berne 1914 : Grand Prix d'exposition

Ateliers de constructions pour ponts et charpentes en fer à Döttingen (Argovie)

Société Suisse pour la Construction de Locomotives et de Machines WINTERTHUR

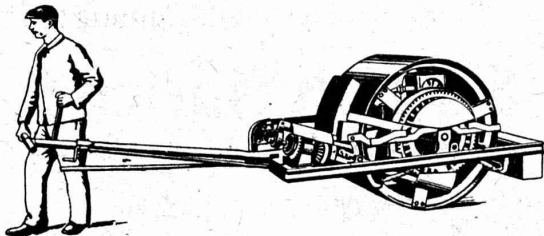


MACHINES A BRIQUETER

la tourbe, le charbon,
la poussière de coke, etc.

Livrables de suite.

U. AMMANN, Ateliers de Constructions
LANGENTHAL (Suisse)



SPÉCIALITÉ DE

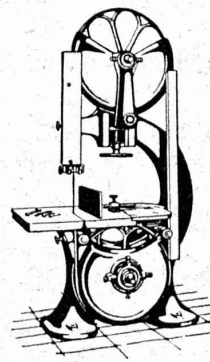
MACHINES POUR LA CONSTRUCTION DE ROUTES

Concasseurs et moulins,
Défonceuses,
Collecteurs pour boue,
Goudronneuses,
Rouleaux pour routes et trottoirs,
Élévateurs, Monte-charges, Transmissions

INDICATEUR VAUDOIS


Livre d'adresses de Lausanne et du Canton de Vaud. — Dans toutes librairies

MACHINES
pour toutes Industries du bois



Ateliers de Constructions Mécaniques
A. MULLER & C^{ie} BRUGG (SUISSE)

Installations pneumatiques

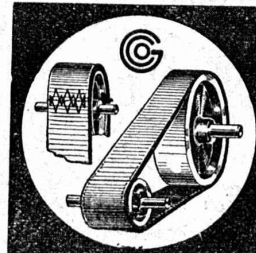


H-FLOTTMANN & C^{IE}
**ZÜRICH 2 RENGGER/
 STRASSE 86**

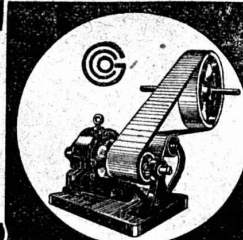
ACIERS GIROD

Aciers à outils
Aciers de construction
Aciers spéciaux pour aviation
et automobile
Aciers amagnétiques
Aciers à faible hystérésis
Aciers spéciaux pour aimants
Acier moulé P-562-F
Pièces de forge
et pièces de machines brutes et finies
Arbres - Vilebrequins.

SEUL CONCESSIONNAIRE POUR LA SUISSE :
**COMPAGNIE DES FORGES
 & ACIERIES ÉLECTRIQUES**
 Paul GIROD, Courtepin (Fribourg)



COURROIES CUIR
 ET TOUS ACCESSOIRES
GUT & C^{IE} - ZURICH



GRANITS DU TESSIN

Société Anonyme H. Schulthess

Siège à PERSONICO, capital fr. 300,000

Direction à Lavorgo (Tessin)

Téléph. 9

ESCALIERS, BALCONS

SOUBASSEMENTS, TRAVAUX de FAÇADE

SPÉCIALITÉ :

Granit fin blanc de Verzasca pour travaux soignés,
 gneiss blanc pour revêtements d'escaliers en fer
 ou en béton armé.

RÉFÉRENCES DE PREMIER ORDRE

Représentants :

à Genève M. A. Guelpa, Rue du Stand, 53
 à La Chaux-de-Fonds, M. R. Chapallaz, architecte

Ateliers Electro-Mécaniques

S-Spätti Zurich 5

Hardturmstrasse 121.

Téléphone Selnau 44 99

ci-devant : Wanger et Spätti.

Dente · Ficht · Réparations
 Echanges · Bobinage et Transformation
 de machines et appareils électriques
 de toutes provenances.

Fédération des Fabricants Suisses

de Cartons bitumés (inscr. R. du C.)

Téléphone : 36.36

ZURICH, Peterhof Télégr.: Dachpappverband Zurich

BUREAU DE VENTE
ET DE CONSULTATION

Livraison de cartons bitumés, ciment ligneux,
matières collantes et cartons-feutre.

Achat et **TRANSMISSIONS USAGÉES**
Vente d'occasion : **POULIES, etc.**

BERTSCHINGER FRÈRES & Cie
WALLISELLEN, près ZURICH

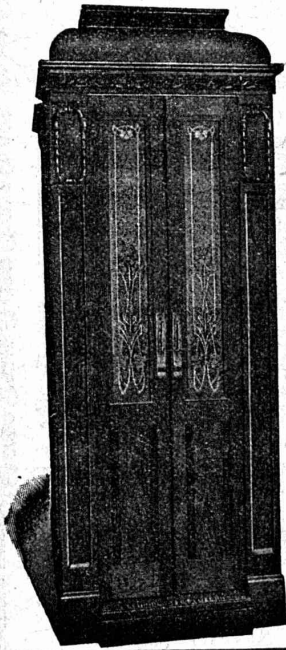
Téléphone N° 2. - Adresse télégr. Gebertschinger.

ASCENSEURS ET MONTE-CHARGES

Electriques, Hydrauliques, à Transmission

Schindler & Cie, Lucerne

Bureau et Atelier à LAUSANNE



Marc PELET

Ingénieur-Constructeur

Rue Saint-Roch, 3 et 5

Commande par bouton
par corde, par volant.

Marche silencieuse

Parachute infailible

4000 installations en fonctions

Renseignements, Dessins,
Devis et Prix-courants
gratits sur demande.

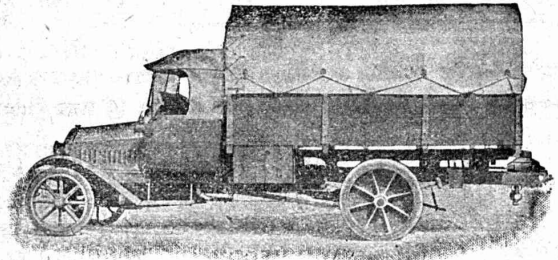
Appareillage, Serrurerie, Installations sanitaires
SOUDURE AUTOGENE

DANIEL PERRET

6, Avenue de Béthusy LAUSANNE Téléphone 1086

Installateur des eaux de Cossonay, Ballaigues, Vallorbe, Vaulion, Echallens
Bremblens, Leysin, Belmont.

Spécialité de canalisations à haute pression, chauffages de serres. Etudes
et devis sur demande. Magasin d'exposition et de vente. Articles pour
gaz. Potagers économiques «Le Rêve», etc., Réchauds, manchons, etc.



Camions de 2 à 5 tonnes,
Camions pont basculant,
Omnibus 10-40 passagers,
Arroseuses automobiles,
Tracteurs militaires,
Tracteurs pour l'agriculture,
Camions pour le transport de
bois en grumes, etc.

FABRIQUE d'AUTOMOBILES BERNA S. A.

OLTEN (Suisse)



Tracteur „Berna“ 40 HP.

Tôles perforées



H. HEER & C°
OLTEN 7381



Plaques isolantes „Asphaltine“ à
combinaisons variées. - Vernis d'as-
phalte. - Asphalte pour parquets.
Mastic d'asphalte pour divers
usages. - Matières désinfectantes.

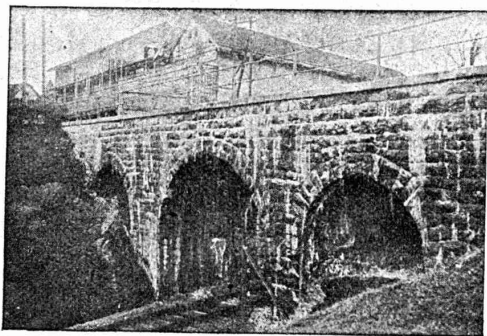
Tous renseignements par

C. F. Weber S. A.

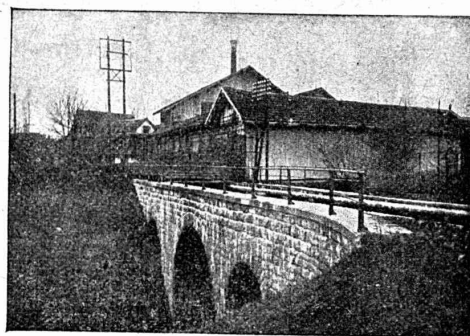
Fabrique de Cartons bitumés
et de Produits de Goudron

Téléphone 12 - **Muttenz-Bâle**

Acqueduc des C. F. F. à Rapperswil, 30 m. de long



Avant l'emploi.



Après l'emploi.

En une nuit et 2 jours par l'emploi du

Fabrication et vente :
Kasp. WINKLER & Co
Téléphone : Selnau 3963
Télégrammes : SIK A **Zurich 5**

SIKA

prompt, il a été rendu **complètement étanche** ; tout de suite après, on a ouvert l'écluse.

Caves, canaux, puits, galeries et tunnels sont étanchés, même sous les plus fortes pressions d'eau ; avec garantie.

Prospectus et certificats à disposition.

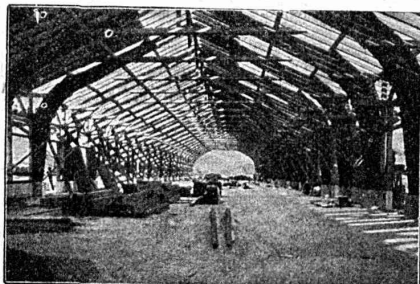
REPRÉSENTANT : JULES CHAPPUIS, TERRASSIÈRE 58, GENÈVE

Constructions brevetées „Système Hetzer“

Bâtiments de grande envergure, tels que : Usines, Halls, Hangars, Coupoles, etc.
Systèmes statiques irréprochables. Rapidité d'exécution. Solidité à toute épreuve.
Superficie couverte en Suisse jusqu'à ce jour : environ 180 000 m²

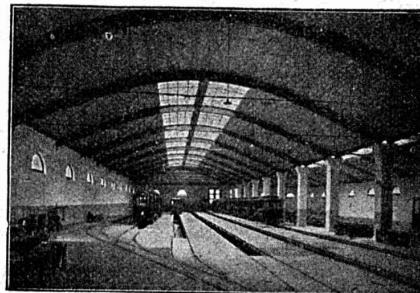
Etudes, devis et exécutions par la

Société Suisse pour nouvelles constructions en bois „Système Hetzer S.A.“
Téléphone Hottingen 1915 à Zurich Stampfenbachstrasse 15



Références :

Remise pour les locomotives des C. F. F. à Berne ; Toit des perrons des C. F. F. à Gossau, Viège, Letten-Zurich, Schubelbach, Frick etc. Nouveaux ateliers de la Fabrique de machines de Lanquart, à Olten. Ateliers de la Société des Forges de Richterswil ; Hangars industriels de la fabrique de cellulose Attisholz ; fabrique de produits chimiques Sandoz, à Bâle. Bâtiments militaires tels que : manèges, hangars, Entrepôts, etc.



CONCESSIONNAIRE pour la SUISSE ROMANDE : ED. BUGNION, entrepreneur, LAUSANNE

ATELIERS de CONSTRUCTIONS MÉCANIQUES
de VEVEY (Suisse)

TURBINES et RÉGULATEURS

Monte-charges de tous systèmes

Compresseurs.

Presses hydrauliques.

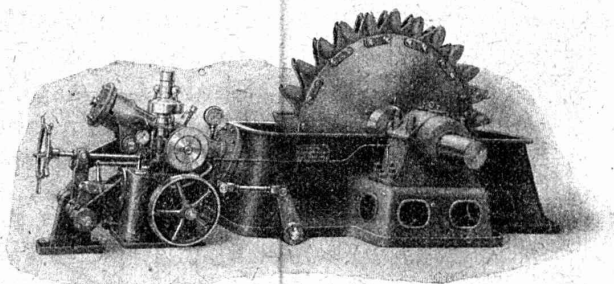
ENGINS DE LEVAGE

Grues, ponts

et plaques tournantes.

Chariots transbordeurs.

BRANCHEMENTS et CROISEMENTS



Turbine 4000 HP. avec régulateur agissant sur le pointeau et le déflecteur.

Fonderie de FER et de BRONZE

PONTS et

Charpentes métalliques.

RÉSERVOIRS

et CHAUDIÈRES

GAZOMÈTRES

TUYAUX

BARRAGES et ÉCLUSES

DEVIS de toutes MACHINES sur demande.



E. BECK

PERLES, PRÈS BIENNE

Télégrammes : PAPPBECK

Téléphone 2008

Fabrique pour

Plaques d'asphalte pour isolations en tous genres

Tapis d'isolation :: Plaques asphaltées en liège

Papier pour couverture :: Carton bitumé cannelé :: Carbolineum
et tous les produits d'asphalte et de goudron.

Guide et Carnet du Locataire

Prix 60 centimes.

avec formulaire de bail, renseignements et 36 quittances de loyer, 50 c.
Livret du propriétaire, 80 c.
Règlement de maison à afficher

SOCIÉTÉ SUISSE D'ÉDITION, Jumelles 4, LAUSANNE

Etablissements U. H. HILTEBRAND & C^{ie} Société en Commandite Franco-Suisse

Fondés en 1909

PARIS (IX^e)

10, Rue Nouvelle

TÉLÉPHONE CENTRAL 18.60

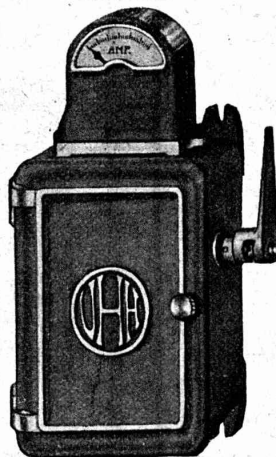
Adresse télégr. : HILTEBING

Département REVENTE

Concessionnaires exclusifs pour la Suisse
des maisons :

Arnoux V^e Chauvin & C^o, de Paris
pour tous les Appareils de mesure.

Electro-Câble de Paris
pour fils et câbles électriques, etc.



Ingénieurs-Constructeurs

GENÈVE

3, Rue Chaponnière

TÉLÉPHONE : 68.11

Adresse télégr. : HILTEBING

Département FABRICATION

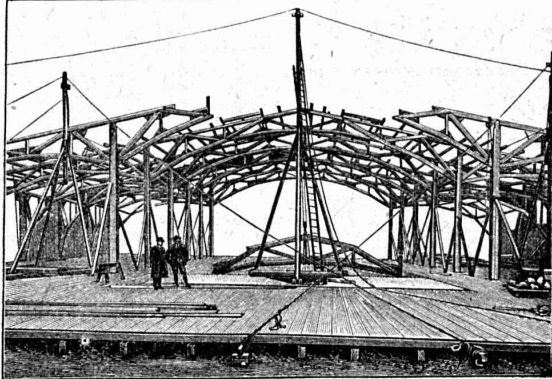
Coffrets de Branchement brevetés
pour moteurs.
Transformateurs
Parafoudres à huile
brevetés.

Constructions modernes en bois

Systeme à mailles (breveté)

Statiqument déterminé

Légèreté ! Bon marché ! Montage rapide !



Halle 3 de la Foire Suisse d'Echantillons à Bâle
Plusieurs milliers de m²
couverts en Suisse jusqu'à ce jour

Références de premier ordre

Détenteurs du brevet

Kienast & Hammerer, ingénieurs, Zürich

Concessionnaire pour la Suisse romande :

P. J. Blaser, ing. civil E. P. Z., Fribourg (Suisse)

102, Rue de Zähringèn

Télégrammes : Roemac.

Téléphone : 315

Société Suisse des Explosifs

Usines à GAMSEN
près BRIGUE (Valais)

GAMSITE

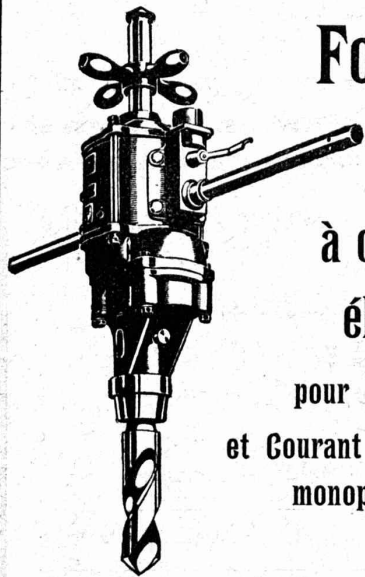
EXPLOSIF DE SURETÉ

Dynamite à tous dosages
Mèches et Détonateurs.

Téléphone No 15.

C. & E. Fein, Zurich

Rennweg, 35



Foreuses

à main

à commande
électrique

pour Courant continu
et Courant alternatif
monophasé, biphasé
et triphasé

Ingénieur-représentant pour la Suisse romande :

C. Frey, Jurastrasse, 74, Olten.

Il vous faut aujourd'hui
pour être à jour, la
**Soudure
autogène**

Pour avoir tout
écritez
à



USINES d'OXYGÈNE et d'HYDROGÈNE S.A. LUCERNE

Plus ancienne maison de la branche
ayant introduit les procédés
autogènes dans la Suisse

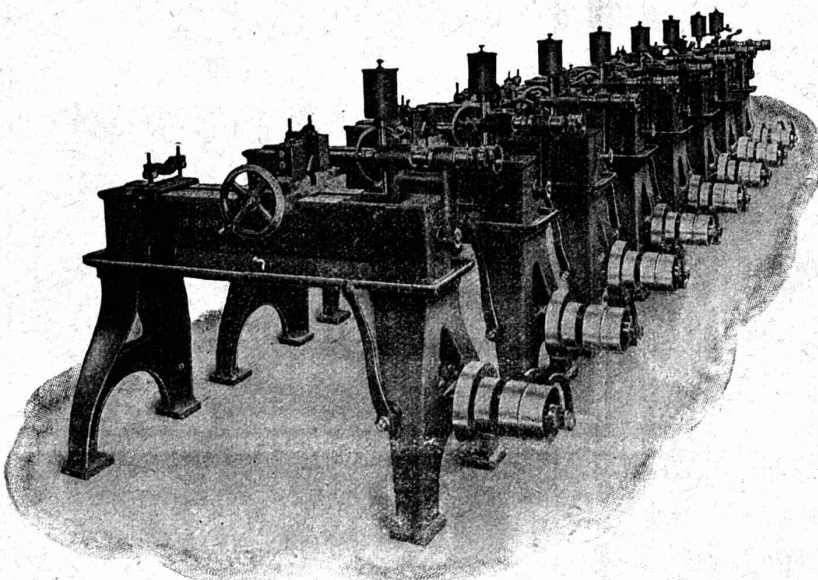
Installations }
Appareils } de tous systèmes
Instruments Matériaux Gaz divers

Société Suisse de Machines-Outils Oerlikon

TÉLÉGRAMMES : OUTIL OERLIKON
PHONE : ZURICH : (HOTTINGEN 6943)

10

Livrable de suite :



**Machines à centrer
à deux broches**

pour axes
jusqu'à 120 mm. de diam.



Fabrication en série.

Constructions métalliques J. FATIO FILS & C^{IE}

Successeurs de Louis FATIO

(Fondée en 1845)

LAUSANNE

St-Roch - Maupas.
N° 558.

Louifatio : Lausanne.



TÉLÉPHONES

CABLES

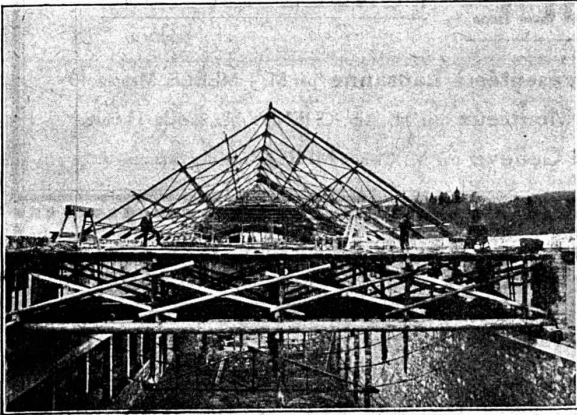
PARIS

3, Rue Milton, 9^{me}
Trudaine 60-28.

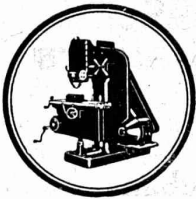
Louifatio : Paris.

Production en 1916, 1917 et 1918: 2.200.000 kgs.

Références en Suisse et en France.



J. LAMBERCIER & C^{ie} Genève



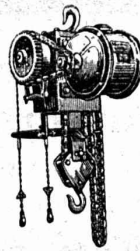
MACHINES - OUTILS
à grand rendement

pour l'usinage rapide et précis des métaux

Types pour commande
par moteur électrique.

Outillage américain «Starrett», «Union», «Standard», «Card»,
«Williams», pour le traçage et mesurage, le montage et le
travail des métaux.

Fournitures d'atelier. - Transmissions. - Lubrifiants.



Palans électriques
Ponts roulants et
installations de transports
électriques.

Fabrique d'Ascenseurs
et de Machines

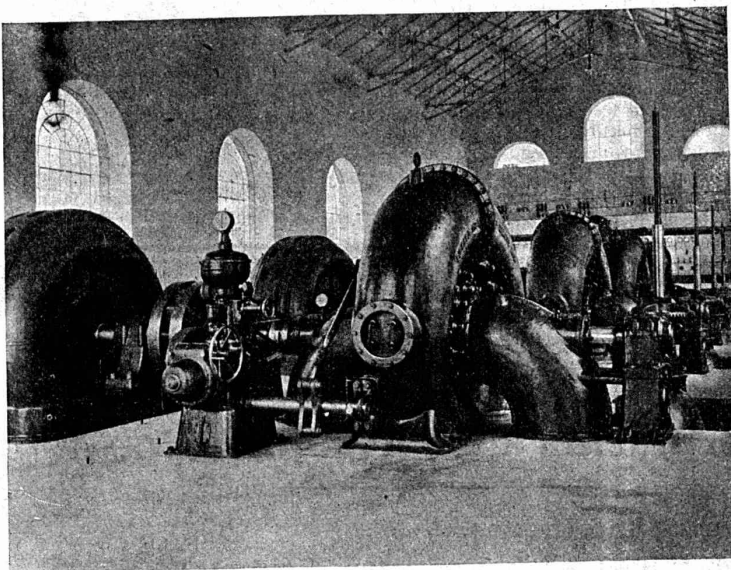
SCHINDLER & C^{ie}

LUCERNE

Division appareils de levage.

STÉ A^{ME} DES ATELIERS PICCARD, PICTET & C^{IE} GENÈVE

USINE DE SAINT-JULIEN-MONTRICHER (Savoie).



4 turbines Francis doubles de 8600 HP. Chute = 43 mètres.

TURBINES HYDRAULIQUES

POUR TOUTES CHUTES
&
TOUTES PUISSANCES

RÉGULATEURS
DE PRÉCISION
À PRESSION D'HUILE

SYSTÈMES BREVETÉS

PARQUETERIE D'AIGLE FONDÉE EN 1855

Milan 1906 DIPLOME D'HONNEUR avec MÉDAILLE D'OR
 GRAND PRIX
 Exposition Internationale Lyon 1914
 MÉDAILLE D'OR
 Exposition Nationale Berne 1914.



Représentée à Lausanne par M. J. MERLE, Maupas, 13.
 à Montreux par M. Alb. CHENEVAL, rue du Théâtre.
 à Genève par M. Claude MERLE, rue des Sources, 9.

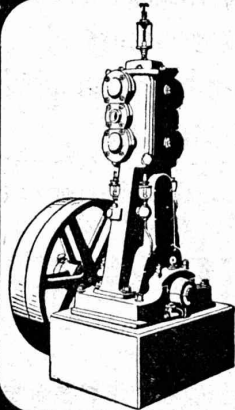


GÉTAZ, ROMANG, ÉCOFFEY (S. A.) Lausanne, Vevey, Genève Montreux, Châtel St-Denis

MATÉRIAUX
 DE
 CONSTRUCTION



Fabriques de Tuyaux en ciment et de Carrelages.
 Briques en ciment et cilico-calcaires.
 Carrelages céramiques :: Faïences pour revêtements.
 ARTICLES SANITAIRES



Compresseurs - Pompes à vide Condenseurs, Presses à filtrer, Agitateurs

et autres appareils pour l'industrie chimique.

Essoreuses.

Machines spéciales pour le finissage des rubans.
 Machines à laver et à teindre les écheveaux.

Ateliers de Constructions Burckhardt, Bâle

FABRIQUE D'INGRÉDIENTS POUR LA TREMPÉ

FONDÉE EN 1886

TÉLÉGRAMME : BRUN WÆDENSWIL — TÉLÉPHONE 102

Marque de fabrique



Palier chauffant.

Ed. BRUN, Wædenswil (Zurich)

Première fabrique spéciale de matériaux
 pour la trempe et la soudure,
 de graisse et huile réfrigérantes, etc.

Graisse et Huile réfrigérantes "Brun"

Graisse et huile réfrigérantes pour paliers, permettant
 de remettre des paliers chauffés en un délai très court à
 leur état normal. Refroidit les paliers chauds et les empêche
 de se chauffer, en nettoyant en même temps les
 coussinets de toute impropreté pendant la marche.

Se recommande pour la mise en
 marche de nouvelles machines.

Economie de temps, de force, de charbon et d'argent.

Marque de fabrique



Palier refroidi pendant la marche au moyen
 de la graisse ou de l'huile réfrigérante Brun.

Production journalière 15,000 kg.

EXPORTATION



Société Genevoise d'Instruments de Physique. Genève

Installations frigorifiques.

Machines à mesurer et à diviser.

Calibres normaux et à tolérances.

Compteurs d'électricité.