

Zeitschrift: Bulletin technique de la Suisse romande
Band: 45 (1919)
Heft: 8

Werbung

Nutzungsbedingungen

Die ETH-Bibliothek ist die Anbieterin der digitalisierten Zeitschriften auf E-Periodica. Sie besitzt keine Urheberrechte an den Zeitschriften und ist nicht verantwortlich für deren Inhalte. Die Rechte liegen in der Regel bei den Herausgebern beziehungsweise den externen Rechteinhabern. Das Veröffentlichen von Bildern in Print- und Online-Publikationen sowie auf Social Media-Kanälen oder Webseiten ist nur mit vorheriger Genehmigung der Rechteinhaber erlaubt. [Mehr erfahren](#)

Conditions d'utilisation

L'ETH Library est le fournisseur des revues numérisées. Elle ne détient aucun droit d'auteur sur les revues et n'est pas responsable de leur contenu. En règle générale, les droits sont détenus par les éditeurs ou les détenteurs de droits externes. La reproduction d'images dans des publications imprimées ou en ligne ainsi que sur des canaux de médias sociaux ou des sites web n'est autorisée qu'avec l'accord préalable des détenteurs des droits. [En savoir plus](#)

Terms of use

The ETH Library is the provider of the digitised journals. It does not own any copyrights to the journals and is not responsible for their content. The rights usually lie with the publishers or the external rights holders. Publishing images in print and online publications, as well as on social media channels or websites, is only permitted with the prior consent of the rights holders. [Find out more](#)

Download PDF: 30.06.2025

ETH-Bibliothek Zürich, E-Periodica, <https://www.e-periodica.ch>

BULLETIN TECHNIQUE DE LA SUISSE ROMANDE

Organe en langue française de la

SOCIÉTÉ SUISSE DES INGÉNIEURS ET DES ARCHITECTES

ainsi que de

l'Association des Anciens Elèves
de l'Ecole d'Ingénieurs de l'Université de Lausanne
et des Groupes Romands de la G. e. P.

COMITÉ DE RÉDACTION

Président : D^r P. PICCARD, ingénieur, à Genève.
Secrétaire : HENRY BAUDIN, architecte, à Genève.

MEMBRES

Fribourg : MM. F. BROILLET, architecte; J. LEHMANN, ingénieur cantonal; R. DE SCHALLER, architecte. — *Vaud* : MM. EPITAUX, architecte; W. GRENIER, ingénieur, professeur honoraire de l'Université de Lausanne; E. JOST, architecte; CH. THEVENAZ, architecte. — *Genève* : MM. E. IMER-SCHNEIDER, ingénieur-conseil; PAUL PICCARD, ingénieur-constructeur. — *Ch. Weibel*, architecte. — *Neuchâtel* : MM. ED. EISKES, ingénieur, A. MÉAN, ingénieur cantonal, F. PRINCE, architecte. — *Valais* : M. F. DE STOCKALPER, ingénieur.

REDACTEUR : D^r H. DEMIERRE, ingénieur, Valentin, 2, Lausanne.

CONSEIL D'ADMINISTRATION DU BULLETIN TECHNIQUE :

E. IMER-SCHNEIDER, ingénieur-conseil, *président*; J. CHAPPUIS, ingénieur. — A. DOMMER, ingénieur. — H. MEYER, architecte. — F. ROUGE, libraire.

ADMINISTRATION : LIBRAIRIE F. ROUGE & C^o, 6, RUE HALDIMAND, LAUSANNE

ABONNEMENTS :

Suisse : 1 an, 12 francs
Etranger : 14 francs

Pour sociétaires :

Suisse : 1 an, 10 francs
Etranger : 12 francs

Prix du numéro :
75 centimes.

Pour les abonnements
s'adresser à la librairie
F. Rouge & C^o, à Lausanne.

ANNONCES :

40 centimes la ligne
Rabais pour annonces répétées

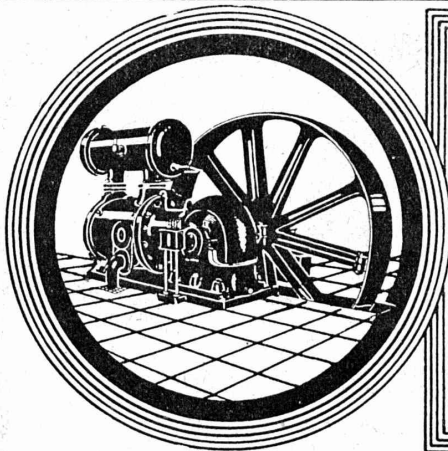
Tarif spécial pour
fractions de pages

S'adresser exclusivement
à l'*Indicateur Vaudois*
(Société Suisse d'Édition)
Jumelles, 4, Lausanne.



Troesch & C^o, Berne

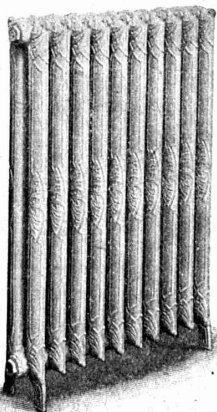
Fabrique d'Appareils Sanitaires



DEMAG
Installations d'air comprimé.
Marteaux perforatrice.
Compresseurs.

Bureau : ROBERT AEBI & C^o, ZURICH I, Werdmühleplatz 2

**DEUTSCHE MASCHINENFABRIKAG
DUISBURG**



FABRIQUE LAUSANNOISE d'APPAREILS de CHAUFFAGE

G. Weber, constructeur, Lausanne

Maison fondée en 1889

CHAUFFAGES CENTRAUX - Ventilation

Chauffages par pulsion d'air chaud.

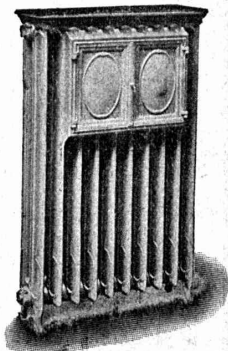
Spécialité soignée d'installation de

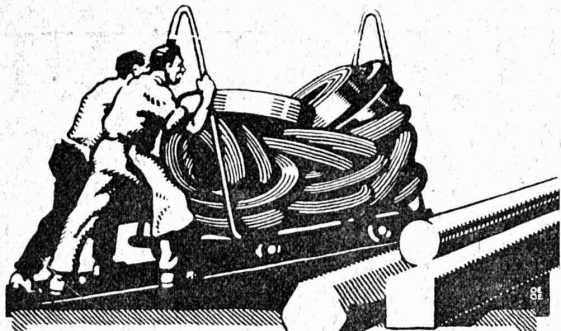
Cuisines complètes pour Hôtels, Pensions, etc.

Broches MARMITES A VAPEUR Grillades
BUANDERIES COMPLÈTES, SIMPLES ET A VAPEUR

Références de tout premier ordre.

Exposition Nationale Suisse, Berne 1914, Groupe 20, MÉDAILLE D'OR





TRÉFILERIES RÉUNIES S. A. BIENNE

FERS & ACIERS
ÉTRÉS DE PRÉCISION, POLIS, RONDS, CARRÉS, HEXAGONES & AUTRES PROFILS
QUALITÉS SPÉCIALES POUR VIS & DÉCOLLETAGES
ARBRES DE TRANSMISSIONS
EN ACIER SPÉCIAL, COMPRIMÉS, OU TOURNÉS
FERS & ACIERS LAMINÉS À FROID
JUSQU'À 300 mm DE LARGEUR
FEUILLARDS POUR EMBALLAGES

GRAND PRIX EXPOSITION NATIONALE SUISSE BERNE 1914

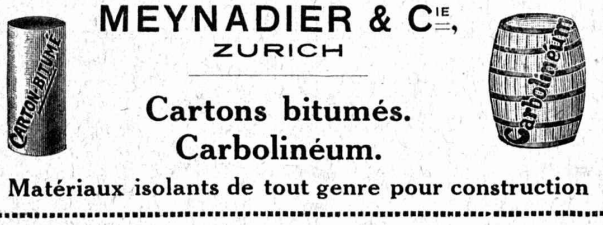
A. MOREL
ATELIER d'HÉLIOGRAPHIE
ET DE
PEINTURE DÉCORATIVE
LAUSANNE
JUMELLES 2 TÉLÉPHONE 3.27

HÉLIOGRAPHIE
Spécialité "PROCÉDÉ à SEC,"
DESSINS TECHNIQUES
FRISES
TAPISSERIES
AFFICHES
en une ou plusieurs couleurs, suivant
dessin exécuté par le client ou la maison
DÉCORATION
BÂTIMENTS · MAGASINS · RESTAURANTS
ENSEIGNES
BOIS TEINTÉS - DORURE
PROJETS ET DEVIS GRATIS

MEYNADIER & C^{IE},
ZURICH

Cartons bitumés.
Carbolinéum.

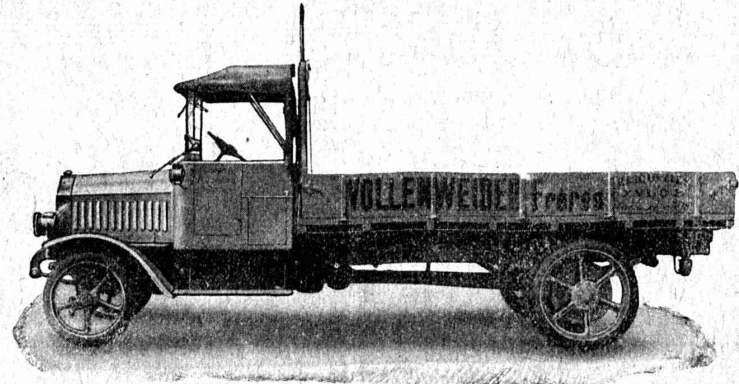
Matériaux isolants de tout genre pour construction



INDICATEUR VAUDOIS
Livre d'adresses de Lausanne et du Canton de Vaud. — Dans toutes librairies
-- PARAIT CHAQUE ANNÉE EN JANVIER --

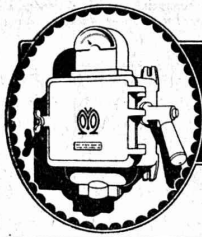
ARBENZ

Camions automobiles de 2-5 tonnes charge utile.



Camion à cardan 5 tonnes.

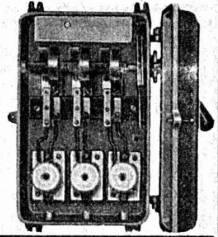
Fabrique d'Automobiles **ARBENZ** S. A., Albisrieden-Zurich



**MOVO S.A
VEVEY**

Fabrique d'Appareils électriques

**Coffrets de manœuvre - Interrupteurs-commu-
tateurs étoile-triangle - Disjoncteurs-automatiques
Limiteurs de courant - Interrupteurs à pression
Interrupteurs à flotteurs - Boîtes de branchem-
ent pour fusibles - Interrupteurs à levier
Prises de courant - Lamelles en fil d'argent**



S.A. des ATELIERS de SÉCHERON

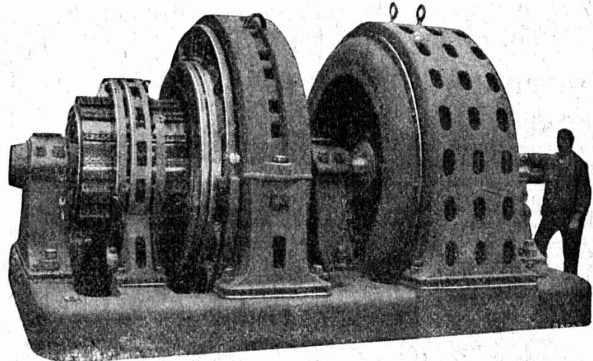
(Brevets Thury)

G E N È V E

Ci-devant C^{ie} DE L'INDUSTRIE ÉLECTRIQUE ET MÉCANIQUE

MACHINES ÉLECTRIQUES EN TOUS GENRES
ET DE TOUTES PUISSANCES

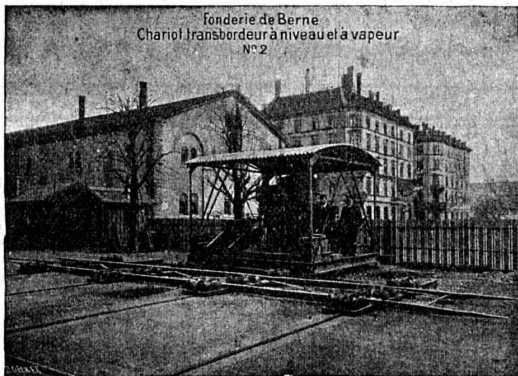
COURANTS ALTERNATIFS ET CONTINU
ÉLECTROCHIMIE — TRACTION — RÉGULATEURS
TRANSPORTS DE FORCE ET DISTRIBUTION D'ÉNERGIE
SPÉCIALITÉS DE SURVOLTEURS-DÉVOLTEURS



Société des USINES de LOUIS de ROLL

Succursale : FONDERIE DE BERNE, à Berne.

Lettres et Télégrammes : Fonderie de Berne, à Berne. Téléphone : 10.86



Appareils de levage : Ponts roulants, grues pivotantes, grues de chargement, etc., pour commande à bras et commande électrique.

Machines pour tourbières : Malaxeurs et transporteurs.

Matériel de chemins de fer : Ponts tournants et chariots transbordeurs, branchements et croisements pour voies normales et voies étroites, Barrières.

Chemins de fer de montagne : Funiculaires complets, avec freins spéciaux (systèmes brevetés), depuis 1898 89 exécutions.

Superstructures à crémaillère : Systèmes : Riggerbach, Abt, Strub, Peter, etc.

Barrages : Installations métalliques et mécaniques pour barrages et canaux, grilles, machines pour nettoyer les grilles, treuils, etc.

Renseignements sur des installations faites, références Projets et Devis sont à disposition.

Manufacture de Papiers
STOUKY, BAUMGARTNER & C^o
LAUSANNE et RENENS

Spécialité de Papiers
utilisés dans l'Industrie du Bâtiment

P. CHIARA & FILS
Pl. St-Laurent, 23, LAUSANNE

Verres de toutes sortes en gros et détail.

ENTREPRISES GÉNÉRALES
de VITRERIE en tous genres
Atelier spécial de Vitraux d'Art
ENCADREMENTS

■ ■ CALCULS DE STABILITÉ ■ ■
Projets - Devis - Mise en soumission - Surveillance - Expertise
BÉTON ARMÉ et CONSTRUCTIONS DIVERSES

A. PARIS, Ingénieur-Conseil indépendant
des brevets et des entreprises
Avenue Jomini :: LAUSANNE :: Téléph. 46.92

TRAVAUX D'ASPHALTAGE

Asphalte caoutchouté monolithe
Planelles et pavés en Asphalte comprimé pour Couvertures.
Terrasses, Trottoirs, Jeux de quilles, Tennis et Chaussées.
Couvertures en ciment volcanique.
Plaques isolatrices en asphalte.
Emulsion Etanchéité garantie Isolants divers.

ROSSO & SCHNEEBELI

Successeurs de H. LAVANCHY
LAUSANNE: Petit-Chêne, 10 (Tél. 26) VEVEY: Torrent, 10 (Tél. 151)

BAUMANN FRÈRES

Ateliers pour la construction de
Ressorts en tous genres



RÜTI
(ZURICH)

RESSORTS EN FIL D'ACIER DE 0,2-50 mm. D'ÉPAISSEUR
en fil de laiton, nickel et bronze

pour toutes machines et appareils
RESSORTS EN TOLE D'ACIER TREMPÉ BLEUI
RONDELLES A RESSORT

Articles techniques pour l'industrie textile
Calculs pour la capacité de charge à disposition
de nos clients

Entreprise de Travaux publics et Bâtiments

Bureau d'Ingénieurs
pour Etudes,
Projets et Exécution

LOCHER & C^{IE} ZURICH

Maison fondée en 1830
par
J. J. LOCHER

TRAVAUX HYDRAULIQUES :

Installations hydro-électriques.
Fondations à l'air comprimé.
Installations pour navigation fluviale.

Construction de Bâtiments industriels et Usines; Travaux en béton armé.

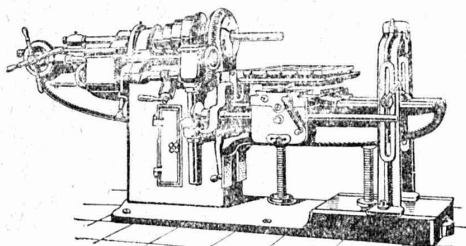
Travaux de Charpenterie :

Construction de halles d'après notre système breveté

Toitures imperméables.

Pavages en asphalte coulé et comprimé.

Machine horizontale à aléser et à fraiser



Ateliers de construction Hinwil S.A.
15, Stampfenbachstrasse ZURICH Téléph. Hottingen 6433

BAUER S. A. ZURICH 6

Fabrique spéciale de Coffres-forts
Portes blindées
Compartiments de location pour banques.
Meubles de bureau en acier - Etagères pour livres
et dossier - Installation de Bibliothèques et Archives.

La plus ancienne et la plus importante fabrique suisse de la branche
Fondée en 1862

BIGLER, SPICHIGER & C^{ie}, S. A.

à BIGLEN (Berne)

Fabrique de meubles en fer et de machines

Fabrication spéciale pour

**Matériel de lignes de contact et Matériel
d'équipement de chemins de fer électriques**

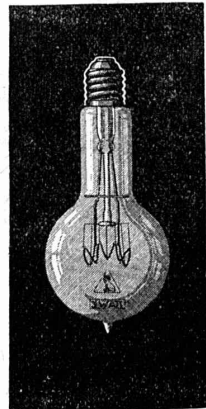
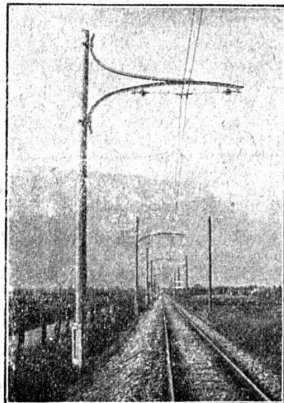
DIRECTION : Ing. MORGENTHALER

BUREAU TECHNIQUE à BERNE

Adresse pour la correspondance : BIGLER, SPICHIGER & C^{ie}, à BERNE
Téléphone N° 26 20 * Adresse télégraphique : ELECTROBIGLEN BERNE

ATELIERS MÉCANIQUES --
SERRURERIE MÉCANIQUE
-- FORGE MÉCANIQUE --
ÉTAMPAGE -- PRESSAGE

MENUISERIE MÉCANIQUE
PEINTURE -- SOUDURE AU-
TOGÈNE -- FABRICATION
D'ARTICLES EN SÉRIES



LAMPES

à filament étiré

1 Watt et 1/2 Watt

Fabrication exclusivement suisse

**LUMIÈRE S.A.
Zoug (Suisse)**

USINE à GOLDAU



Henri Brändli, Horgen

Fabrique de carton bitumé, ciment ligneux.

Asphaltages en tous genres

pour Travaux publics, Bâtiments, Chemins de fer, Ponts, Chaussées, etc.
Parquet sur asphalte. Carrelage de bois mis en asphalte.

Meilleures références.
Télégr. Henri Brändli.

Service soigné.
Téléphone : 88

CORDERIE INDUSTRIELLE SUISSE

ci-devant C. OECHSLIN ZUM MANDELBAUM

Maison fondée en 1839

SCHAFFHOUSE

Maison fondée en 1839



Câbles métalliques

Cordes en chanvre. :: Cordages en tous genres.

Genève 1896 MÉDAILLES D'OR Berne 1914

TUYAUX FONTE DE CHOINDEZ

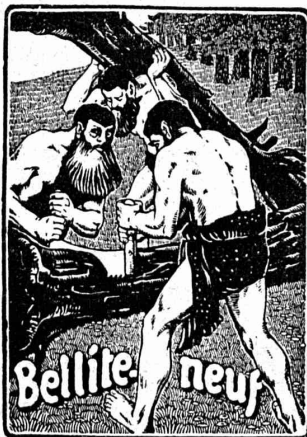


Tubes acier à emboîtement

Lausanne.

RENFER & C^{IE} S.A.

BIENNE - BOUJEAN



fournissent

Parquets
en tous genres.

Caisses
Cuveaux
Fûts (P-104-U)
d'emballages.

Traverses
de chemins de fer
et
Poteaux
imprégnés au Bellite-Neuf.

INDICATEUR VAUDOIS

Livre d'adresses de Lausanne et du Canton de Vaud. — Dans toutes librairies

Toitures de verre et éclairage vertical

Tasseaux en 18 profils particuliers brevetés

Systèmes „KULLI“ sans mastic, en fer laminé,
tôle d'acier galvanisée, aluminium, plomb et bois.

Usine pour Toitures de verre

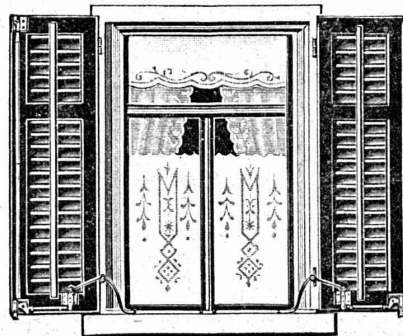
SIMON KULLI, OLTEN

le plus ancien établissement spécial fondé en 1854.

Seule usine de la Suisse possédant des machines spéciales
pour fabriquer elle-même les tasseaux.

Maison suisse. Bureau d'ingénieur particulier. Téléphone 56

Tourne-volets "Universel"



BREVET + N° 55511 D. R. P. N. 244.340

Exposition Nationale Suisse 1914: MÉDAILLE D'OR
Exposition Internationale pour le bâtiment 1913, à Leipzig
MÉDAILLE D'ARGENT

Pour manœuvrer les volets
à fenêtres fermées.

ZA 2019 g

H. HESS, Pilgersteg-Ruti (Zurich)

PRESSPAN WEIDMANN



PRO
PRA

Feuilles en toutes
épaisseurs, depuis
1/10 m Rouleaux et
rubans continus de 1/10 à 1 m Presspan
huilés et vernis. Presspan micacés. Pièces
découpées, pièces isolantes diverses. De-
mandez offres et échantillons. **FABRIQUE**
DE CARTONS PRESSPAN ET DE MATIÈRES
ISOLANTES POUR L'ELECTRICITE-CI-DEVANT

H. WEIDMANN S.A.

RAPPERSWIL



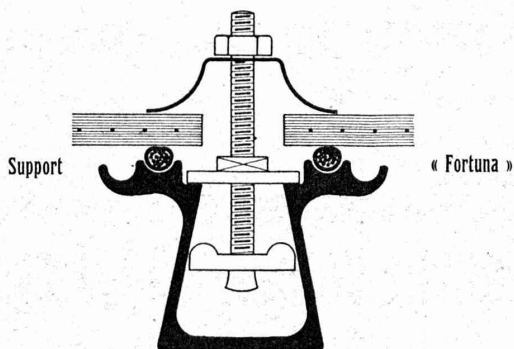
SUISSE

TOITURES DE VERRE

SANS MASTIC

(Système breveté)

Toiture éprouvée pour
fabriques, gares, etc.



Walther & Müller

Maison Suisse **BERNE** Maison Suisse

BUREAU TECHNIQUE

Demandez notre visite.

TÉLÉPHONE 912.

Adresse télégraphique: WALTHERMULLER

Nos Ciments

résistant aux acides

servent en particulier au revêtement de bassins contenant des acides et à la pose des plaques de planchers réfractaires. Résistent aux acides et à l'eau.

Nos Pierres à filtrer

s'emploient pour usages chimiques et techniques. Grande porosité et remarquable résistance aux acides.

Fabrique de colle à froid Q. MESSMER, Bâle

FOURS

à haute température pour la grande et moyenne industrie, à recuire, à tremper, pour fusion de métaux, verrerie, céramique, produits chimiques, etc.

Nouveaux types de fours à récupération, les plus avantageux connus.

Chauffage: avec tous genres de combustible, solide, liquide et de toute qualité.

Installations d'avant-foyers et de gazogènes.

CHEMINÉES D'USINES

RÉPARATIONS: redressement, surélévation, cerclage, rejointoiement (sans arrêt de chauffage), renversements, etc.

EXPERTISES

FORNOS (S. A.), BIENNE

INDICATEUR VAUDOIS

Recueil des Adresses de Lausanne et du Canton de Vaud
publié par la Société Suisse d'Édition, 4, Jumelles, Lausanne.

Paraît au commencement de chaque année.

En souscription En librairie

En souscription En librairie

I^{re} Partie: adresses de Lausanne par ordre alphabétique et professionnel Fr. 5.— 6.—

II^e Partie: adresses de Lausanne par ordre de rues, villas, sociétés, renseignements, etc. Ne se vend pas seule

III^e Partie: adresses des autres communes du canton Fr. 5.— 6.—

I^{re} et II^e Parties réunies » 8.50 10.—

I^{re} et III^e » » » 8.50 10.—

I^{re}, II^e et III^e » » (Complet) » 12.— 14.—



ISOLATEURS

modèles: N° 1, 2 et 3 en stock
et livrables de suite à conditions favorables par

Tél. 33 **Louis BAUER** Tél. 33
ZURICH-Wallisellen



H. Stoll, Ingénieur, BERNE

Téléphone 6132 Luisenstrasse, 14

Bureau d'ingénieur. Spécialiste pour Forces hydrauliques.
Projets. Direction de travaux. Estimation. Expertises. Révisions.
17 années de pratique dans l'entretien et la construction
de grandes entreprises pour les Forces Motrices Bernoises, etc.

MANUFACTURE DE CAOUTCHOUC V^{VE} DE H. SPECKER (S. A.) ZURICH



Spécialités:

Vêtements pour Scaphandriers et Mineurs
Culottes, Bas et Bottes à eau
Gants en caoutchouc pour Electriciens
Souliers spéciaux.
Isolateurs en Caoutchouc.
Tapis en caoutchouc.
Tubes et Feuilles en Ebonite, Fibre et Amiante
Guttapercha
Bandes caoutchoutées.
Isolantes.

TUBES A GAZ

Manteaux et Pèlerines en tissus caoutchoutés.

PAPIERS

à dessin et à calquer en rouleaux et en feuilles.

Premières qualités.

Echantillons à disposition.

Jucker-Wegmann S. A.

Papiers en gros

ZURICH

Société Anonyme Conrad Zschokke

Siège social à AARAU — Bureaux à GENEVE

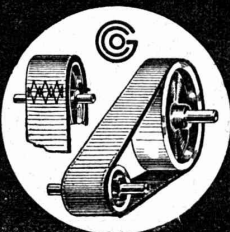
Projets et exécution de travaux hydrauliques de tout genre

Fondations pneumatiques. — Dragages. — Barrages. — Usines hydro-électriques.

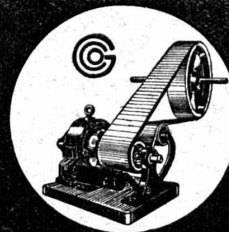
Travaux en mer : Bassins de radoub, Murs de quai, Jetées, etc.

Exposition de Paris 1889 : Grand Prix
Exposition de Berne 1914 : Grand Prix d'exposition

Ateliers de constructions pour ponts et charpentes en fer à Döttingen (Argovie)

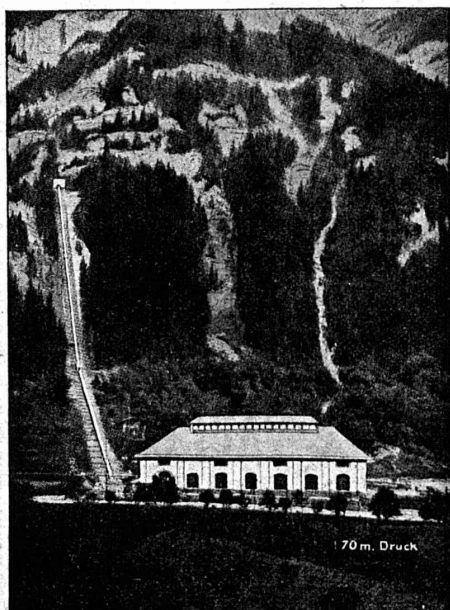


LEDER-RIEMEN UND ZUTATEN FÜR JEDE BETRIEBSART GUT & C^o ZÜRICH



Baumann, Koelliker & C^o Zurich 2

Installations électriques en tous genres.



Les Usines de Kandergrund

des Forces Motrices Bernoises ont été asséchées sous l'énorme pression d'eau par l'emploi du

SIKA

PROMPT

Caves, canaux, puits, galeries et tunnels sont étanchés, même sous les plus fortes pressions d'eau.

Il en est de même pour les façades salpêtriques, les parois humides, ainsi que les terrasses.

Prospectus et certificats de 1^{er} ordre à disposition.

Fabrication et vente chez :

Kasp. WINKLER & C^o, Zurich 5.

Téléphone : Selnu 3963

Télégrammes : SIK A



Eglise de NIEDERGÖSGEN construite par Aug. Hardegger, architecte à St-Gall, en 1916, conservée et imperméabilisée par **Conservado**

Installations pneumatiques



H. FLOTTMANN & C^{ie}
**ZÜRICH 2 RENGGER/
 STRASSE 86**

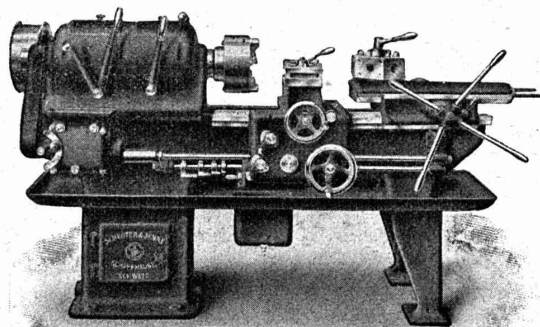
ACIERS GIROD

*Aciers à outils
 Aciers de construction
 Aciers spéciaux pour aviation
 et automobile
 Aciers amagnétiques
 Aciers à faible hystérésis
 Aciers spéciaux pour aimants
 Acier moulé P-562-F
 Pièces de forge
 et pièces de machines brutes et finies
 Arbres - Vilebrequins.*

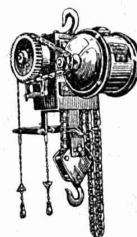
SEUL CONCESSIONNAIRE POUR LA SUISSE :
**COMPAGNIE DES FORGES
 & ACIERIES ÉLECTRIQUES**
 Paul GIROD, Courtepin (Fribourg)

Schroeter, Jenny & C^{ie}

Fabrique pour la
 Construction de Machines-Outils
SCHAFFHOUSE



Bureau pour la vente : **ZURICH**
 Schützengasse, 24



Palans électriques
 Ponts roulants et
 installations de transports
 électriques.

Fabrique d'Ascenseurs
 et de Machines

SCHINDLER & C^{ie}

LUCERNE
 Division appareils de levage.

ASSUREZ-VOUS CONTRE LES ACCIDENTS

professionnels
 et non professionnels
 à la

MUTUELLE VAUDOISE

....
 Tous les bénéfices réalisés
 reviennent en totalité aux sociétaires.

Contrat annuel.



E. BECK



PERLES, PRÈS BIENNE

Télégrammes : PAPPBECK

Téléphone 2008

Fabrique pour

Plaques d'asphalte pour isolations en tous genres

Tapis d'isolation :: Plaques asphaltées en liège

Papier pour couverture :: Carton bitumé cannelé :: Carbolineum
et tous les produits d'asphalte et de goudron.

Guide et Carnet du Locataire

Prix 60 centimes.

avec formulaire de bail, renseignements et 36 quittances de loyer, 50 c.
Livret du propriétaire, 80 c.
Règlement de maison à afficher

SOCIÉTÉ SUISSE D'ÉDITION, Jumelles 4, LAUSANNE

U.-H. HILTEBRAND & C^{IE}

ÉTABLISSEMENTS DE CONSTRUCTIONS ÉLECTRIQUES — FONDÉS EN 1909

PARIS IX^e

10, Rue Nouvelle

Téléphone : central 18.60

Adresse télégraph. : Hiltebing-Paris

GENÈVE

3, Rue Chaponnière

Téléphone 68.11

Adresse télégraph. : Hiltebing-Genève

Ateliers de Constructions

à

CAROUGE près GENÈVE

35-37, Rue Jacques-Dalphin

Téléphone

Adresse télégraph. : Hiltebing-Carouge-Genève



98042 + 98043

Département : FABRICATION

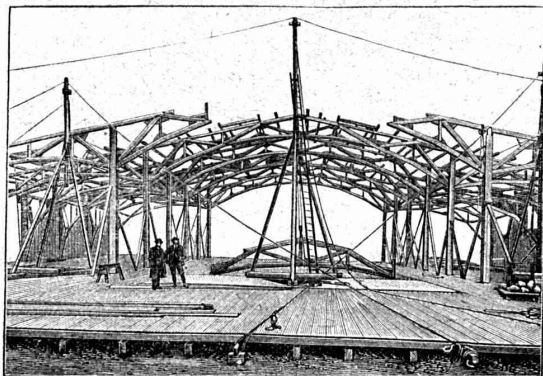
Coffrets de branchement brevetés

Transformateurs industriels et de mesure,
de sonnerie
Cabines transformatrices brevetées
Parafoudres à huile brevetés
Tableaux de distribution

Constructions modernes en bois Système à mailles (breveté)

Statiquement déterminé

Légereté ! Bon marché ! Montage rapide !



Halle 3 de la Foire Suisse d'Echantillons à Bâle
Plusieurs milliers de m²
couverts en Suisse jusqu'à ce jour

Références de premier ordre

Détenteurs du brevet

Kienast & Hammerer, ingénieurs, Zürich

Concessionnaire pour la Suisse romande :

P. J. Blaser, ing. civil E. P. Z., Fribourg (Suisse)

102, Rue de Zæhringen

Télégrammes : Roemac.

Téléphone : 315

Société Suisse des Explosifs

Usines à GAMSSEN

près BRIGUE (Valais)

GAMSITE

EXPLOSIF DE SURETÉ

Dynamite à tous dosages

Mèches et Détonateurs.

Téléphone N° 15.

Fédération des Fabricants Suisses

de Cartons bitumés (inscr. R. du C.)

Téléphone : 36.36

ZURICH, Peterhof Télégr. : Dachpappverband Zurich

BUREAU DE VENTE
ET DE CONSULTATION

Livraison de cartons bitumés, ciment ligneux,
matières collantes et cartons-feutre.

Achat et **TRANSMISSIONS USAGÉES**
Vente **POULIES, etc.**
d'occasion :

BERTSCHINGER FRÈRES & Cie
WALLISELLEN, près ZURICH

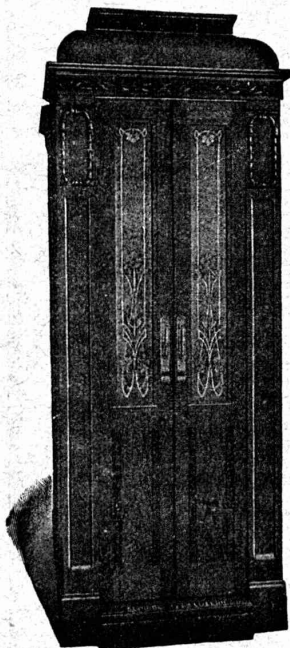
Téléphone N° 2. Adresse télégr. Gebertschinger.

ASCENSEURS ET MONTE-CHARGES

Electriques, Hydrauliques, à Transmission

Schindler & Cie, Lucerne

Bureau et Atelier à LAUSANNE



Marc PELET

Ingénieur-Constructeur

Rue Saint-Roch, 3 et 5

Commande par bouton
par corde, par volant.

Marche silencieuse

Parachute infailible

4000 installations en fonctions

Renseignements, Dessins,

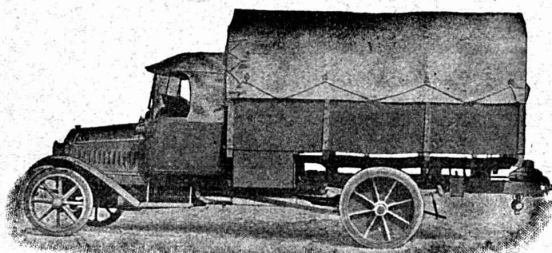
Devis et Prix-courants
gratis sur demande.

Appareillage, Serrurerie, Installations sanitaires
SOUDURE AUTOGENE

DANIEL PERRET

6, Avenue de Béthusy LAUSANNE Téléphone 1085
Installateur des eaux de Cossonay, Ballaigues, Vallorbe, Vaulion, Echallens
Bremblens, Leysin, Belmont.

Spécialités: canalisations à haute pression, chauffages et construc-
tions de serres. Etudes et devis sur demande.
Magasin d'exposition et de vente pour Articles sanitaires et
articles pour gaz.



Camions de 2 à 5 tonnes,
Camions pont basculant,
Omnibus 10-40 passagers,
Arroseuses automobiles,
Tracteurs militaires,
Tracteurs pour l'agriculture,
Camions pour le transport de
bois en grumes, etc.

FABRIQUE d'AUTOMOBILES BERNA S.A.

OLTEN (Suisse)



Tracteur „Berna“ 40 HP.

Fabrique de fil d'essuyage et lavage mécanique

Fréd. Schmid, Suhr (Argovie)

(Fondée en 1876)

Se recommande tout particulièrement pour

le lavage de fils d'essuyage gras
(déchets de coton et chiffons)

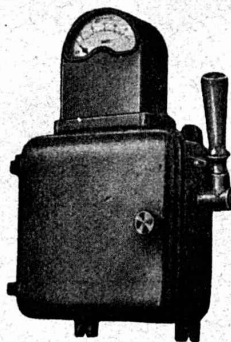
Procédé spécial reconnu irréprochable,
garantissant le dégraissage parfait.

Prix les plus modérés.

Service régulier pour les plus grands établissements.
Vente d'articles pour essuyage, notamment déchets de coton
cardés, blancs et couleur, chiffons, etc.

NICOLET & LIPS

ZURICH 4
Badenerstrasse, 60



Appareils électriques

Interrupteurs
Commuteurs

Coffrets de manœuvre.