

Zeitschrift: Bulletin technique de la Suisse romande
Band: 46 (1920)
Heft: 8

Werbung

Nutzungsbedingungen

Die ETH-Bibliothek ist die Anbieterin der digitalisierten Zeitschriften. Sie besitzt keine Urheberrechte an den Zeitschriften und ist nicht verantwortlich für deren Inhalte. Die Rechte liegen in der Regel bei den Herausgebern beziehungsweise den externen Rechteinhabern. [Siehe Rechtliche Hinweise.](#)

Conditions d'utilisation

L'ETH Library est le fournisseur des revues numérisées. Elle ne détient aucun droit d'auteur sur les revues et n'est pas responsable de leur contenu. En règle générale, les droits sont détenus par les éditeurs ou les détenteurs de droits externes. [Voir Informations légales.](#)

Terms of use

The ETH Library is the provider of the digitised journals. It does not own any copyrights to the journals and is not responsible for their content. The rights usually lie with the publishers or the external rights holders. [See Legal notice.](#)

Download PDF: 02.02.2025

ETH-Bibliothek Zürich, E-Periodica, <https://www.e-periodica.ch>

Société Suisse d'Explosifs
Cheddite & Dynamite
 Téléphone 182 LIESTAL Téléphone 182

EXPLOSIFS de sûreté

de tout genre et de toute puissance.
 Dynamites, Mèches et Détonateurs.

Offres d'exploitation de Brevets d'invention

E. IMER-SCHNEIDER INGÉNIEUR CONSEIL GENÈVE

Les propriétaires des brevets suisses suivants désirent entrer en relations avec des fabricants suisses, en vue de la fabrication des articles brevetés et seraient disposés à céder des licences d'exploitation ou à vendre leurs brevets :

- N° 73317 du 20 mars 1916, F.-E. Bright, pour : « machine pour le polissage ou finissage de pièces métalliques de tous genres ».
- N° 75827 du 25 mai 1916, The Mills Equipment Co., pour « Equipement militaire ».
- N° 73920 du 3 avril 1916, G. M. C. Syndicate Ltd., pour : « Procédé perfectionné pour la fabrication d'un mélange de sulfate de sulfite et d'oxyde de plomb directement en partant de matières contenant du sulfure de plomb ».
- N° 73572 du 21 février 1916, Atmospheric Nitrates (Kilburn Scott Patents) Ltd., pour : « Four électrique pour la fixation de l'azote de l'air ».
- N° 48100 du 17 mai 1909, Emil Claviez, pour : « Bande pouvant être transformée en fil par filage, procédé et appareil pour sa fabrication. »

Prière d'adresser les offres ou propositions à M. E. Imer-Schneider ingénieur-conseil, 8, Boul. James Fazy, à Genève, qui les transmettra à qui de droit.

Chemins de fer fédéraux

Place au concours

Place vacante au service de l'électrification à la Direction générale : ingénieur ou technicien pour l'exploitation des usines hydro-électriques ; éventuellement fonctionnaire administratif avec instruction commerciale.

Conditions d'admission : Connaissance théorique et pratique approfondie de l'entretien et de l'exploitation technique et commerciale d'usines hydro-électriques. Posséder à fond l'allemand et savoir au moins le français.

Délai d'inscription : 15 mai 1920.

S'adresser par écrit à la Direction générale des Chemins de fer fédéraux, à Berne, en fournissant des renseignements complets sur la personne du candidat, son état de famille, ses études, ses diplômes, son activité antérieure, notamment dans les usines électriques, sa connaissance des langues, la date à laquelle il peut entrer en fonctions et ses prétentions en fait de traitement et d'allocations de renchérissement.

P 3299 Y

Direction générale des C.F.F.

Articles de Caoutchouc en tous genres

Caoutchouc Industriel

A. BRUNNER
 Succ. de FRED. BRUNNER **BALE**

W. BAUMANN
HORGEN
 SUISSE
 Maison fondée en 1860

Volets à rouleaux. Stores à lames prismatiques
Volets à panneaux. Paravents

Manufacture de Papiers
STOUKY, BAUMGARTNER & C'
 LAUSANNE et RENENS

Spécialité de Papiers
 utilisés dans l'Industrie du Bâtiment

F. GAUGER & CO
ZURICH

Installations d'archives
 et de bibliothèques

Dessinateur-Architecte
 est demandé.

Adresser offres à M. Grisel-architecte, MONTMÉDY, Meuse (France).

Métaux antifrictions
 Soudures d'étain
 Métaux purs
 Articles techniques

Vestit Metal S.A.
 Zurich.

Chemins de fer fédéraux.

PLACE VACANTE : Jeune ingénieur-civil au service de l'électrification.

Conditions d'admission : Etudes techniques universitaires complètes. Quelque pratique de la construction d'installations hydrauliques.

Délai d'inscription : 30 avril 1920.

S'adresser par écrit à la Direction générale des chemins de fer fédéraux, à Berne, en fournissant des indications sur l'état civil, l'activité antérieure et le traitement demandé.

Observations : Entrée en fonctions immédiatement. Engagement selon les prescriptions pour le personnel de construction employé temporairement.

P 3343 Y

Direction générale des C. F. F.

Dessinateur - architecte expérimenté

trouverait place immédiate au bureau de l'Intendance des bâtiments de l'Etat. Traitement suivant capacités, fixé après un mois d'essai.

Présenter offres, avec certificats à l'appui, au Département des Travaux publics, Château de Neuchâtel, jusqu'au 24 avril 1920.

Avis de Concours

La Commune de Vallorbe ouvre un concours d'idées entre les architectes et les géomètres suisses domiciliés dans le canton de Vaud pour l'aménagement de la place de « Présous-Ville » en place d'agrément et de sport conjointement avec la désignation de l'emplacement du futur Hôtel de Ville.

Le jury nommé pour l'appréciation des projets est composé de :

- MM. Grobéty, syndic, président.
- Golay, municipal.
- Ch. Chamorel-Garnier, architecte.
- L. Villard, architecte.
- H. Meyer, architecte.

Les projets devront être remis le 25 mai 1920, au Greffe municipal de Vallorbe.

Il sera délivré par le Greffe municipal de Vallorbe, sur demande et contre une finance de 7 francs, un plan de situation ainsi que le programme du concours. Cette finance sera remboursée à ceux qui participeront au concours.

La Municipalité de Vallorbe.

LIBRAIRIE F. ROUGE & C^{ie}

Rue Haldimand, 6 LAUSANNE 6, Rue Haldimand

- CAREY, Ed. — Note sur le calcul du coup de bélier dans les conduites sous pression. In-8, Fr. 6.—
- BERGER, L. — Le gaspillage des combustibles dans leurs usages industriels et domestiques. In-8, Fr. 9.75
- DRZEWIECKI, S. — Théorie générale de l'hélice. Hélices aériennes et hélices marines. In-8, Fr. 15.—
- DEPREZ, M. et SOUBRIER, M. — Les lois fondamentales de l'électrotechnique. In-8, Fr. 30.—
- QUESNOT, L. — Administration financière. Méthodes comptables et bilans. In-8, Fr. 27.—
- MARTIN, A. — Le Code des obligations, Théorie des obligations. In-8, Fr. 12.—
- DEVILLIERS, R. — La dynamique de l'aviation. In-8, Fr. 24.—
- AURIAC (d') A. — Leçons de Sidérurgie, professées à l'Ecole des mines de St-Etienne. Fr. 55.50
- VILLAVECCHIA, V. — Traité de chimie analytique appliquée. Méthodes et règles pour l'examen chimique des principaux produits industriels et alimentaires. Tome I. In-8, Fr. 24.—
- WHEATSTONE, C. — Contribution à la physiologie de la vision. Traduit de l'anglais, complété par des conseils pratiques et des planches d'exercices pour faciliter la vue à l'œil nu du relief des clichés stéréoscopiques, par P.-Th. DUFOUR. In-4, Fr. 6.—

MANUFACTURE DE CAOUTCHOUC

V^{VE} DE H. SPECKER

(S. A.)

ZÜRICH



Spécialités :

Vêtements pour Scaphandriers et Mineurs
Culottes, Bas et Bottes à eau
Gants en caoutchouc pour Electriciens
Souliers spéciaux. Isolateurs en Caoutchouc.
Tapis en caoutchouc. Tubes et Feuilles en Ebonite, Fibre et Amiante.
Guitapercha Bandes caoutchoutées. Isolantes.

TUBES A GAZ

Manteaux et Pélerines en tissus caoutchoutés.

ARCHITECTURE
MODÈLES EN CARTON
H. LANGMACK. ZÜRICH
FORCHSTRASSE 290

Photo-Palace

1, Rue Pichard, LAUSANNE

On se recommande pour toutes sortes de travaux photographiques.
On se rend à domicile.
Téléphone 2759. Prix modérés.



Les propriétaires des brevets suisses N° 72359 du 9 mars 1915 ; N° 57540 du 7 octobre 1911 pour *Processo per la fabbricazione della calciocianamide* ; désirent entrer en relations avec fabricants en vue de la mise en valeur en Suisse de leurs inventions.
Adresser offres et demandes de renseignements à l'office Mathey-Doret & Cie, Bollwerk, 17, Berne.



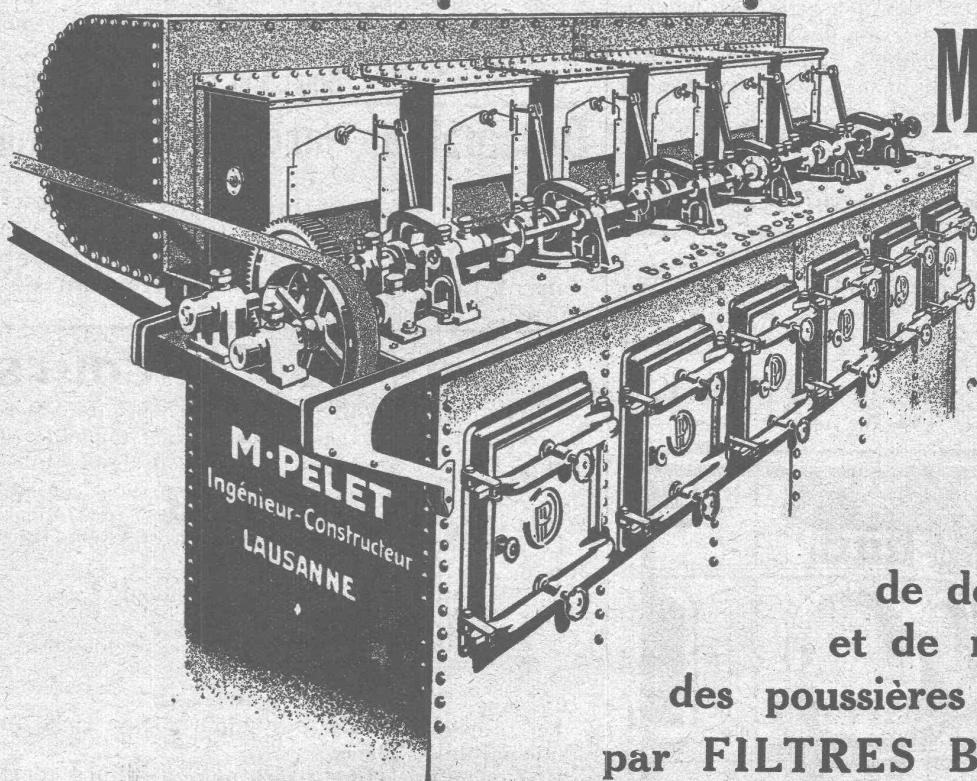
P 159 Lz

A VENDRE :
ACIER EN BANDES
env. 20 tonnes, Taillage Pliage et Carrure
47-70 mm. largeur, 0,47-1,5 mm. épaisseur.
HANS SYROWY ZÜRICH
Mainaustrasse, 29
ACIER ET MÉTAUX EN GROS

On cherche

ingénieur-électricien

avec expérience dans le domaine de la construction et de l'entretien de locomotives électriques. S'adresser par écrit jusqu'au 20 avril 1920 à la Direction du Ve Arrondissement des CFF, à Lucerne.

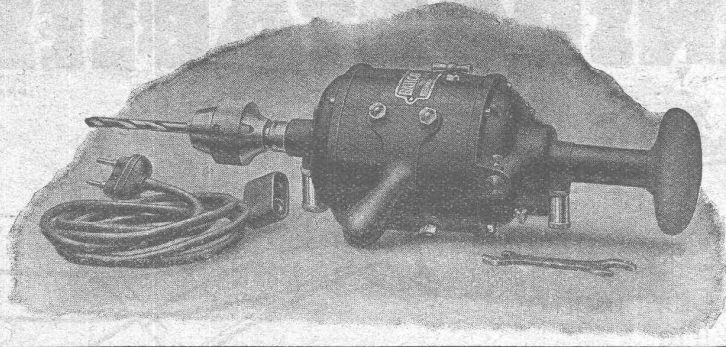


M. PELET

Ingénieur-Constructeur
LAUSANNE



Installations
de dépoussiérage
et de récupération
des poussières industrielles
par **FILTRES BREVETÉS**



MOTEURS ÉLECTRIQUES

et
Appareils en tous genres

sont fournis, neufs ou d'occasion
par le dépôt

J.-H. GROB, Zurich 6

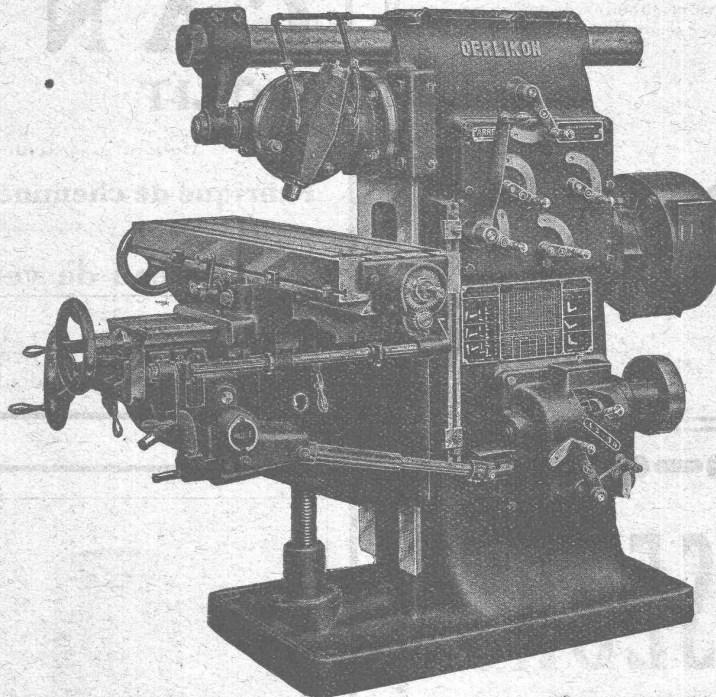
Société Suisse de Machines-Outils Oerlikon

à OERLIKON, près Zurich.

Machines-Outils

en tous genres
pour l'usinage
des métaux.

Exécution soignée.



SPÉCIALITÉS:

Perceuses rapides
et radiales

Aléseuses
horizontales

Tours de précision
à grand débit

Machines à fraiser
etc.

Télégrammes: OUTIL OERLIKON



TÂBLES À DESSINER

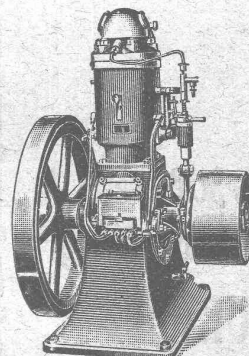
construites avec raffinement,
d'un matériel très choisi.
Siegrist & Stokar
Schaffhouse
En vente chez les Papeteries et
fournisseurs d'articles de dessin

WEBER & C^{ie}, Uster-Zurich

Ateliers de constructions mécaniques et fonderie

Spécialité depuis plus de 20 ans:

MOTEURS



à huile lourde,
à pétrole lampant,
à essence ou à gaz

pour l'industrie,
pour l'agriculture
et pour bateaux de transport
et de pêche

Machines automobiles à
scier et à fendre le bois
de chauffage

DEMANDEZ CATALOGUE ET RÉFÉRENCES

VOIES TRANSPORTABLES



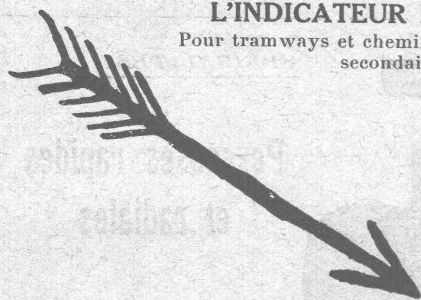
Locomotives Electriques et à vapeur, Vagonnets à
 caisse culbutante en acier et en bois. Locomo-
 biles. Pompes centrifuges, Pompes à Diaphragme
 Moteurs Electriques et à benzine

— Vente - Location —

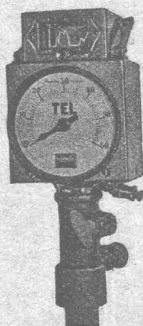
FRITZ MARTI S.A. BERNE

Dépôts et Ateliers à Berne et Wallisellen Zurich

L'INDICATEUR DE VITESSE
 Pour tramways et chemins de fer électriques
 secondaires.



TEL



Sté Ame HASLER
 BERNE

CANAU X ISOLIT · SCHOFER

Meilleurs systèmes de cheminée

Fabrique de cheminées Allschwil-Bâle

Bureau de vente : Berne

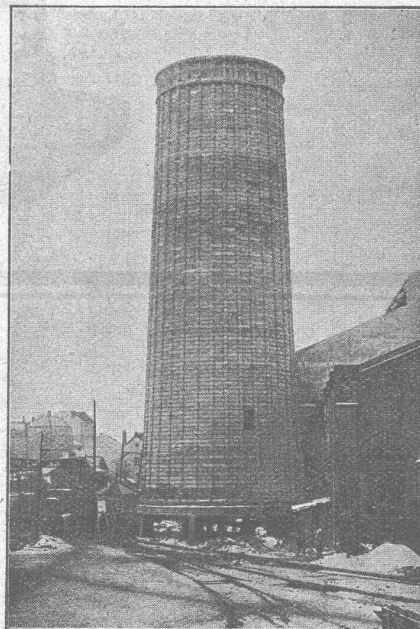
Téléphone 32.71 Effingerstrasse, 19

Le bureau de vente à Berne fournit toute étude,
 renseignements, calculs, devis et plans.

ASCENSEURS MONTE-CHARGES MONTE-PLATS

électriques et hydrauliques.

Fabrique suisse de wagons Schlieren S.A.
 Département : Ascenseurs & Monte-Charges
 SCHLIEREN-ZURICH



Réfrigérant de 32 m. de hauteur.

BÉTON ARMÉ

Canalisations

TRAVAUX
 HYDRAULIQUES

BARRAGES

Cheminées
 en béton armé

BUREAU TECHNIQUE
 pour études

Projets et Devis
 à disposition.

ANSELMIER & MULLER BERNE

Téléphone N° 1051

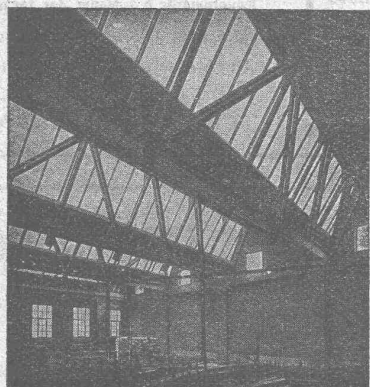
Effingerstrasse, 11

DURAMENT LE PLANCHER INALTÉRABLE

POUR
FABRIQUES, BATIMENTS PUBLICS ET PRIVÉS

Le plus économique, durable et hygiénique
Caloriques et incombustibles

F^{que} Suisse de Bois comprimé. **G. WIRTH & C^{ie}** Zurich 2 - Genève, Rue Baulte, 16

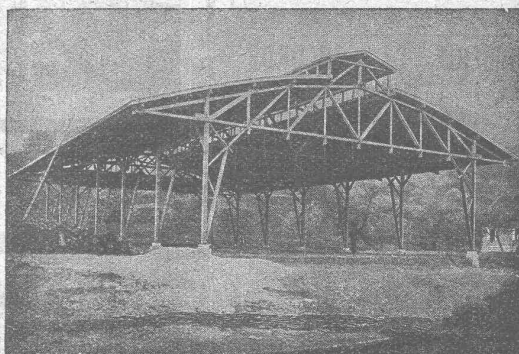


Constructions en bois système LOCHER & C^{ie}

Charpentes, Toitures en
sheds, Halles de montage
Ateliers, Remises de lo-
comotives, Hangars in-
dustriels et pour avions
Ponts et passerelles, Cin-
tres, Tours, etc.

LOCHER & C^{ie}

Talstrasse, 10 ZURICH Talstrasse, 10



Téléphone : Selnu 1190 — Adr. télégraphique : «Lochereo»

Rothenbach & C^o S.A.

Rue Monbijou, 91 **Berne** [Téléphone N° 9.41

Construction de Fours

de tous systèmes

pour

Usine à gaz, production de coke
Industries chimiques et métallurgiques
Générateurs

Livraison et montage de Réfrigérants, Extracteurs,
Épurateurs, etc.

Installation de conduites de tout genre pour gaz, eau, vapeur,
oxygène, hydrogène, acides et vacuum.

Réseaux d'eau et de gaz.

Installations pour gaz comprimé.

Chauffage à l'huile et au goudron.

Appareils «DEBRO» pour contrôle des chaudières et mesure
des températures jusqu'à 1800° C.

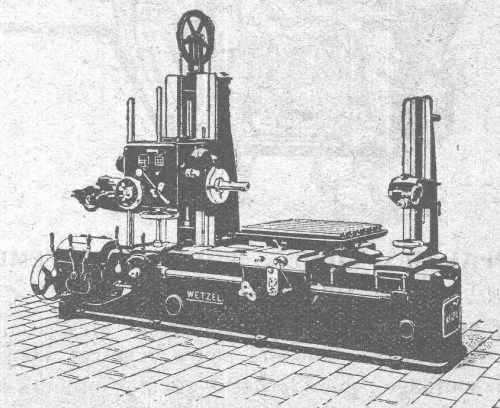
Offres et visites d'ingénieurs compétents sur demande.

Machines à percer, aléser et fraiser horizontales

Prix avantageux.

Délais rapides.

MACHINES DE PRÉCISION



H. GRAF-BUCHLER, Zurich.

Maison fondée
en 1897.

Splügenstrasse, 12
près de la gare Enge.

CLÔTURE PAGE



PAGE-ZAUN
JACOT DESKOMBE & C^{IE} BIEL

IMPRIMERIE LA CONCORDE
Jumelles, 4 LAUSANNE Tél. 3595.
IMPRESSIONS SOIGNÉES. LABEURS. ALGÈBRE



RUBAG
S. A. pour
constructions mécaniques

ZURICH
Seidengasse, 16

Ci-devant H. v. Arx & C^o, Zurich,
John B. Metzler, Zurich

Matériel roulant, machines
d'entreprises
et machines-outils

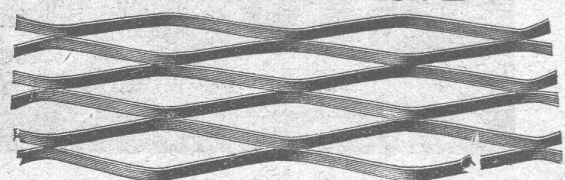


Eternit

Couverture excellente.
Garantie de 10 ans
même contre la grêle.
- Infaillible contre les ouragans -
Revêtements extérieurs des façades
bons marchés et agréables à l'œil.
Revêtements imputrescibles
des plafonds et parois.
ETERNIT NIEDERURNEN

MÉTAL DÉPLOYÉ

LAUSANNE

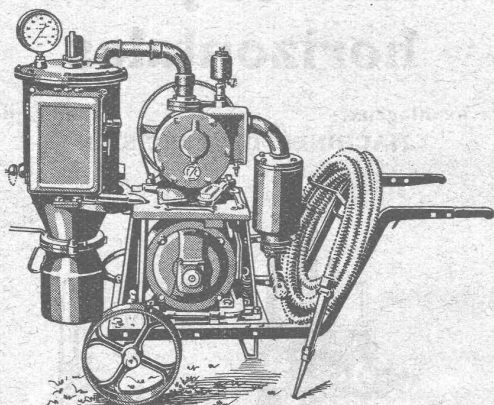


LAUSANNE

FRANCILLON & C^{ie}

Vitrages de Toitures sans Mastic
Divers profils de chevrons
Dallages de verre et béton armé translucide
Entreprise générale de vitrerie et miroiterie
LAUSANNE **P. CHIARA & FILS** Téléph. 2126

F. & C. Ziegler, Schaffhouse
Constructeurs



**APPAREILS MOBILES POUR L'ENLÈVEMENT
DES POUSSIÈRES**
par aspiration : pour le nettoyage des ateliers,
magasins, planchers, murs, fenêtres, etc.
par soufflage : pour le nettoyage des moteurs élec-
triques, transformateurs, machines, etc.

Installations de nettoyage par le vide
pour usines, bureaux, etc.

Nombreuses références.

L'avenir est au

Réservoir de chasse
pour closets
« Wasserfrei »

P 1654 G



B. R. P. Brevets étrangers.

Hors service, toujours vide.
Se remplit, par simple tirage, en quelques secondes et se vide
automatiquement. Ne coule plus ensuite. Plus de perte d'eau.
Ne sue pas, ne goutte pas.

Gel impossible. — Plus de dommages.
Chasse de 80 cm. de haut avec n'importe quelle quantité
d'eau. Economie énorme d'eau. Construction extrêmement
simple. Débranchement impossible. Ligature en caoutchouc seu-
lement à l'entrée. Fermeture de la cloche au plomb vers la sou-
pape de fond.

Durée indéfinie. — Plus de réparation.
Réservoir en fonte peint et émaillé, armature en laiton et cuivre.

Concessionnaire général pour la Suisse :

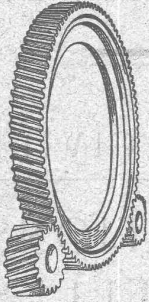
Jacques Köpp, Bureau technique, Saint-Gall
Téléphone 17.52 Compte de chèque postal IX.945

SOCIÉTÉ ANONYME DES ENGRENAGES MAAG

ADRESSE TÉLÉGR. : MAAGRÄDER

ZURICH

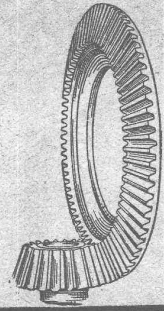
TÉLÉPHONE : SELNAU N° 633



Engrenages en acier trempés et rectifiés.

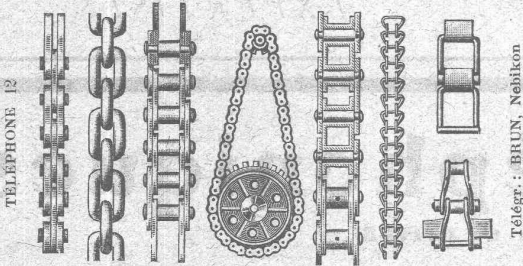
Réducteurs de vitesse.

Pompes Engrenages Maag.



J. BRUN & C^{ie}, Nebikon

Fabrique de chaînes et appareils de levage



TÉLÉPHONE 12

Télegr. : BRUN, Nebikon

Grands stocks en chaînes pour toutes industries, ainsi qu'en palans, chariots roulants, crics, etc. Demandez nos offres, s. v. p.

L. SCHULER

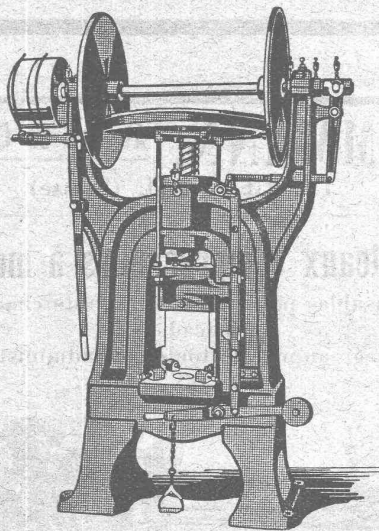
Fondée en 1839

Göppingen (Wurtemberg)

Plus de 1400 ouvriers.

La plus ancienne usine allemande ayant comme spécialité la construction de :

Presses à excentrique. Balanciers à friction. Machines à découper les encoches. Cisailles. Machines spéciales et Outils pour travailler la tôle et les métaux.



Représentant pour la Suisse romande :

RUBIN & WELTI, Ingénieurs, LAUSANNE

7, Boulevard de Grancy

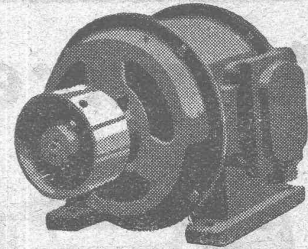
Téléph. 44-74

G. Meidinger & C^{ie} - Bâle

Fabrique spéciale de Ventilateurs et Moteurs électriques

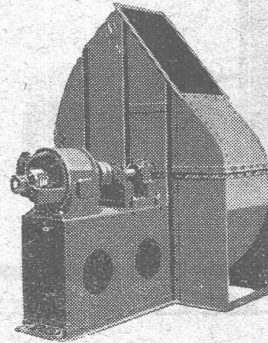
Dynamos et Moteurs électriques.

jusqu'à 300 HP.



Ventilateurs à haute pression

pour cubilots, feux de forge, fonderies.



Ventilateurs centrifuges

pour tous les besoins de l'industrie.

Ventilation - Séchage
Dépoussiérage.
Installations frigorifiques
Transport de copeaux

Représentant : L. E. GOLAY, ing.
Rue Versonnex, 13 - GENÈVE - Téléphone 70 15

Jean Litzler & Fils, Bâle

ci-devant Litzler & Keller - Klybeckstr., 124 - Téléph. 775

Constructeurs de cheminées et de maçonnerie de chaudières et fours

Projets et exécution de

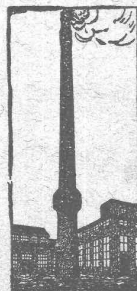
CHEMINÉES D'USINES

Murage des chaudières de tout système
Construction de fours p^r buts techniques
Réparations

Stock de matériaux réfractaires

PREMIÈRES RÉFÉRENCES
sur plus de 900 travaux exécutés.

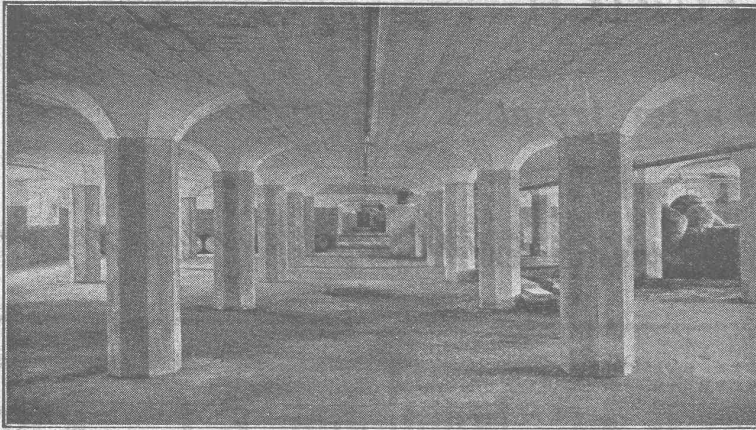
Meilleure exécution de tous les travaux par des maçons spécialistes et experts.



Cheminées en béton armé d'après brevet
79138 + 79138
Système de construction avantageux.

MAILLART & C^{IE}, GENÈVE

18, RUE DU MARCHÉ, 18



Plancher sans nervures, système Maillart. — Sous-sol d'entrepôt.

INGÉNIEURS CIVILS

CONSTRUCTIONS
INDUSTRIELLES
EN BÉTON ARMÉ

EXPERTISES

Appareils téléphoniques

pour réseaux publics et privés

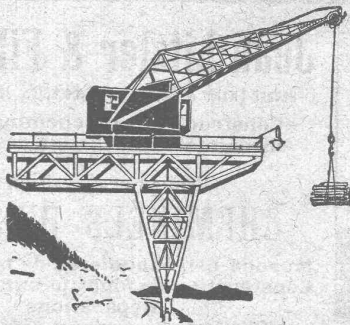


Sonneries électriques
Contacts, Piles
Tableaux indicateurs
Transformateurs de Sonneries
Sirènes et Cornets électriques
Postes muraux et portatifs
Appareillage électrique

SOC. AN. DES ATELIERS DE TÉLÉPHONE

« **PROTÔS** »
ALBISRIEDEN-ZURICH

Ateliers de Constructions mécaniques RUEGGER & C^{ie} S. A., BALE



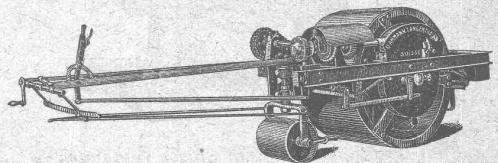
Appareils de levage à commande à main ou électrique

Palans électriques, Treuils roulants à moteur, Cabestans
Chariots transporteurs, Plaques tournantes, Palans.

MÉCANIQUE GÉNÉRALE

U. AMMANN, Ateliers de Construction LANGENTHAL (Suisse)

Rouleaux compresseurs à moteur
indispensables pour le cylindrage de chaussées en
macadam.
En usage auprès de toutes les administrations
de travaux publics.



Goudronneuses

CONCASSEURS — BROYEURS — MOULINS
et tous accessoires.

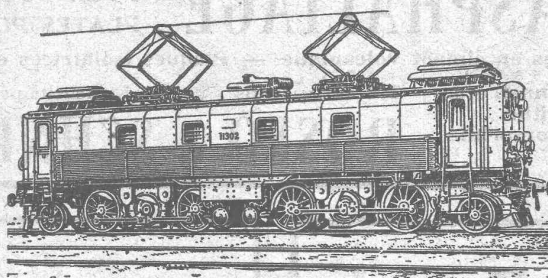
SOCIÉTÉ ANONYME

BROWN, BOVERI & C^{ie}, BADEN (Suisse)

Succursale à Münschenstein près Bâle

BUREAU TECHNIQUE DE LA SUISSE ROMANDE:

Avenue de la Gare, 3, LAUSANNE -:- Téléphone 21 59



Locomotive d'essai du chemin de fer du Gothard 1B-B1.

Chemins de fer à voie normale
Chemins de fer d'intérêt local
Tramways électriques
Eclairage électrique des trains

Chemins de fer de montagne
Chemins de fer spéciaux
Funiculaires

Demander les listes de références 493 F et 463 F

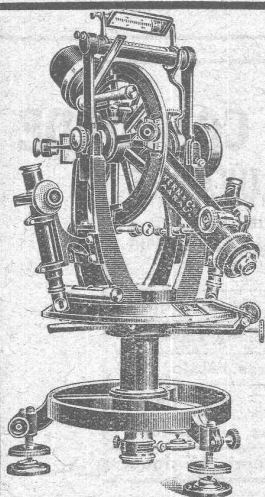
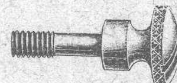
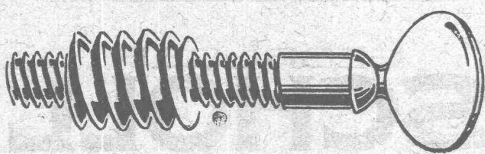
Fabrique de Vis de Nyon S.A.

Ci-devant J. Isaac & Fils

Nyon

Fondée en 1860

(Suisse)



Kern

AARAU

Téodolites

Instruments de nivellement

Boîtes de

Compas de précision

CATALOGUES GRATIS

Kern & C^{ie} Société Anonyme Aarau

Appuyer l'industrie nationale de la scie à métaux, c'est travailler à ses propres intérêts.

La Fabrique de Scies à Métaux Victor Probst à Herzogenbuchsee (Berne) fournit toute sorte de lames de scies à métaux, de 6" à 24", pour archet et machine, genres « Stubs » affûtables, pour rails et cables, circulaires, etc. et sur modèle ou dessin n'importe quelle spécialité dans un bref délai.

Revendeurs sont dûment protégés.
Toutes les scies sont garanties.

C. F. WEBER S.-A., MUTTENZ - BALE

Téléphone 12

Fabrique de cartons bitumés et de produits de goudron

Télégrammes :
Nonnenmühle

Maison de 1er ordre pour la livraison de

Plaques isolantes asphaltées en toutes épaisseurs et en tous genres

Vernis d'asphalte (antiécaillithe), Asphalte pour parquets, Mastic d'asphalte pour divers usages
Carbolinéum.

TRAVAUX D'ASPHALTAGE

POUR COUVERTURES DE TOITURES
PLATES POUR BATIMENTS, FABRIQUES

Couvertures en ciment volcanique — Plaques isolatrices en asphalte

Chapes en asphalte sur voûte, tunnel, etc.
Asphalte caoutchouté monolithe
Planelles et pavés en asphalte comprimé
Pavage de bois

Travaux garantis

Etanchéité parfaite

Nombreuses références

ROSSO & SCHNEEBELI, LAUSANNE ET VEVEY

Neyer & Co, Zurich

Bureaux : Rue de la Gare, 57 - Télégr. : « Néco »

Fonderie de Métaux

Fonte de cuivre, bronze et aluminium

Métaux d'alliages - Métaux antifriccion - Soudure
d'étain - Fonderie de plomb et de zinc.

Brasures pour souder le cuivre, le laiton, le fer, l'acier

Glaus, Leuzinger & Cie, Aarau

Successeurs de Gysi & Cie

INSTRUMENTS TECHNIQUES

SPÉCIALITÉS :

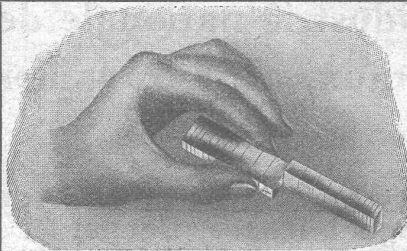
Pieds à coulisse haute précision

Pieds à profondeur

Règles en rubans d'acier — Compas à ressort

Equerres de haute précision trempées

Trusquins



Honegger, Golay & Cie
Corcelles-Neuchâtel

Calibres prismatiques d'atelier
combinables.

Calibres { étalons
à tolérance
de filetage

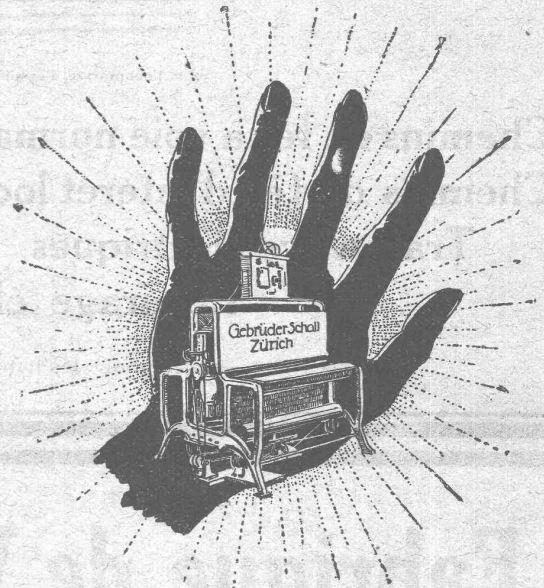
Fournisseurs du Bureau fédéral des Poids
et Mesures, à Berne

CORDES goudronnées Vernis d'asphalte Carbolinéum

Fabrique d'asphalte Käpfnach, Gysel & Cie, Horgen

Télégrammes : Asphalte Horgen

Téléphone 24



APPAREILS ET MACHINES A HÉLIOGRAPHIER

GEBRÜDER
SCHOLL
POSTSTRASSE 3 ZÜRICH

IMPRIMERIE LA CONCORDE

Direction : **LAUSANNE**
Th. Pache-Tanner JUMELLES, 4
J. Pache-Périllard Téléphone 3595

Impressions commerciales et artistiques
Tirages en couleurs, illustrations, Labels
Journaux, volumes, brochures, catalogues
Circulaires :: Enveloppes :: Programmes
Cartes de visite et d'adresse, Obligations
Faire-part, Registres :: Algèbre, Musique

Société Suisse des Explosifs

Usines à GAMSEN
près BRIGUE (Valais)

GAMSITE

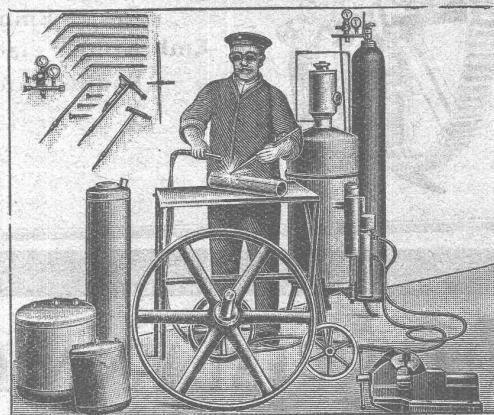
EXPLOSIF DE SURETÉ

Dynamite à tous dosages
Mèches et Détonateurs.

Téléphone N° 15.

„Continental“

Installations pour
Soudure et Découpage
des métaux



Procédé oxy-acétylénique

Le plus rationnel ! Le plus économique !
— Le plus simple ! —

— MÉDAILLE D'OR BERNE 1914 —

Références brillantes Demandez Catalogue N° 390

Société Continentale de Lumière
et Constructions Mécaniques
Zurich-Dubendorf

TÉLÉPHONE DUBENDORF N° 16

L'idéal de tous les
échafaudages

(sans perches)

est l'

Echafaudage "BLITZ"

Grands

avantages sur tous

les systèmes concurrents

pour constructions neuves, trans-

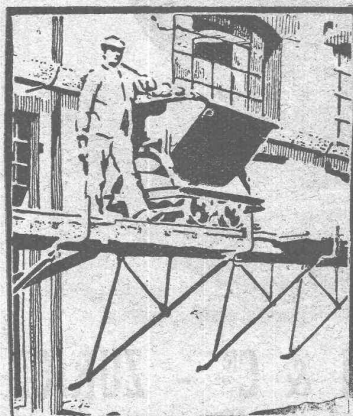
formations et rénovations. — Vente

et location de matériel et montage d'échafau-

dages pour tous les travaux en bâtiment par la

Société Suisse d'Echafaudage s.A., Zurich 7

86, Steinwiesstrasse - Téléph. : Hottingen 21.34 - Adresse télégr. : Blitzgrüst



(DEMANDEZ PROSPECTUS ET DEVIS)

ainsi que par les entre-
preneurs en bâtiment
suivants :

- Zurich : Fietz & Leuthold
- Zurich : Fr. Erismann
- Winterthur : M. Häring
- Andelfingen : E. Landolt-Frey
- Berne : G. Rieser
- Lucerne : E. Berger
- Bubikon : A. Oetiker
- Bâle : W. Marck
- Glaris : Rudolf Stüssy-Aebly
- GENÈVE : Ed. Cuénod S.A.
- Neuhausen : Jos. Albrecht
- Hérisau : Joh. Müller
- St-Gall : Sigris, Merz & Cie
- Olten : Otto Ehrensperger
- Rheinfelden : F. Schär
- Soleure : F. Valli

PRESSSPAN

WEIDMANN



PRO
PRA

Feuilles en toutes
épaisseurs, depuis
1/10 m Rouleaux et
rubans continus de 1/10 à 1 m Presspan
huilés et vernis. Presspan micacés. Pièces
découpées, pièces isolantes diverses. De-
mandez offres et échantillons. **FABRIQUE**
DE CARTONS PRESSPAN ET DE MATIÈRES
ISOLANTES POUR L'ELECTRICITE C-DEVANT
H. WEIDMANN S.A.

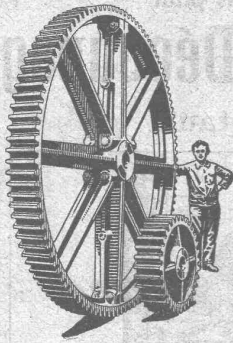
RAPPERSWIL

SUISSE





∞ SOCIÉTÉ DES USINES DE LOUIS DE ROLL ∞
SUCCURSALE: USINE DE CLUS CT. DE SOLEURE



TRANSMISSIONS MODERNES

avec paliers à graissage à bagues ou à billes.

Installations de transmissions complètes pour toutes les branches de l'industrie.

Embrayages à friction système Benn, brevetés.

Embrayages électromagnétiques à friction, brevetés en Suisse et à l'étranger.

Poulies en fonte. Galopins à graissage automatique ou sur roulement.

Concessionnaires pour la Suisse des

Transmissions LÉNIX brevetées.

RUTTIMANN FRÈRES, LAUSANNE

ENTREPRISES ÉLECTRIQUES



TÉLÉPHONE 3322

Maison spéciale pour la construction de

Réseaux électriques

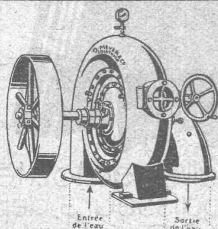
Tout ce qui concerne les

Annonces

du

Bulletin Technique doit être adressé exclusivement à la
Société suisse d'Édition (Indicateur vaudois).

Nous déclinons toute responsabilité pour ce qui porte
une autre suscription.



O. Meyer & Cie, Soleure
Atelier de Construction p^r Turbines

Turbines Pelton
Turbines Spirale
Turbines à haute pression pour
éclairage électrique
de 1 m. jusqu'à 220 m. de chute.

Installations de turbines exécutées ces derniers temps par notre Maison
dans les **MOULINS** de MM. :

Berset, Autigny (Fribourg) ; Vallat, Beurnevésin ; Schneider, Bätter-
kinden ; Sallin, Villaz-Saint-Pierre ; Gerber, Biglen ; Betschen & Cie,
Fribourg ; Bussmann, Olten ; Lanzrein, Oberdiessbach ; Kohler, Herb-
ligen ; Schweizer, Liestal ; Müller, Dompierre ; Messer, Fraubrunnen.

Dans les **FABRIQUES** suivantes :

Fabrique de tabacs Burrus, Boncourt ; Fabrique de draps, Langen-
dorf ; Tannerie Gerber, à Langnau ; Girard Frères, horlogerie, Gran-
ches ; Juillard & Cie, à Cortébert ; Schwarz, tisseranderie, Soleure ;
Adam, vinaigrerie, Soleure ; Fritschy, horlogerie, Malleray ; Berts-
chinger & Cie, Lenzbourg ; Walliser & Cie, horlogerie, Cormoret.

Dans les **SCIERIES** de MM. :

Bohrer, Laufen ; Henzi, Attisholz ; Steulet, Moutier (Jura) ; Bur-
khard, Matzendorf ; Strahm, Lamboing ; Rossel, Lamboing ; Glur,
Cortébert ; Lehmann, Eggwil ; Gurtner, Burgistein ; Graf, Ober-Kulm.

CONCASSEURS

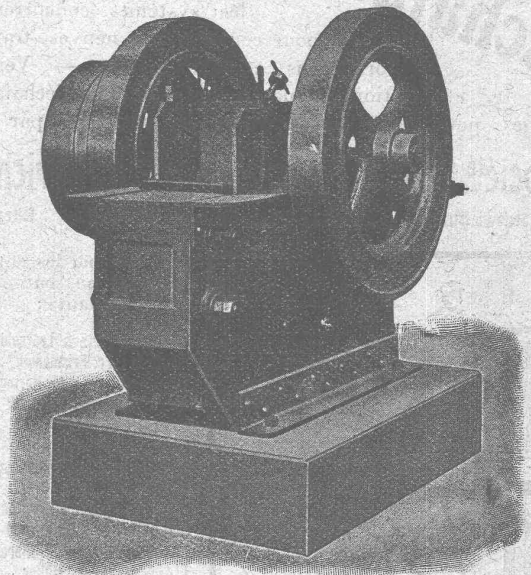
Nouvelle construction avec tige broyeuse et excentrique
combinée en une seule pièce.

Nouveau **concasseur** combiné avec laminoir
pour la fabrication de ballast, petit gravier et de sable.
Rendement de 30 à 100 m³

Machines à trier et à **laver** le gravier et le sable.

Appareilset Machines de **levage**.

Matériel roulant — Vente et location.



ROBERT AEBI & Cie - ZURICH

Maison fondée en 1880