

Zeitschrift: Bulletin technique de la Suisse romande
Band: 46 (1920)
Heft: 11

Werbung

Nutzungsbedingungen

Die ETH-Bibliothek ist die Anbieterin der digitalisierten Zeitschriften. Sie besitzt keine Urheberrechte an den Zeitschriften und ist nicht verantwortlich für deren Inhalte. Die Rechte liegen in der Regel bei den Herausgebern beziehungsweise den externen Rechteinhabern. [Siehe Rechtliche Hinweise.](#)

Conditions d'utilisation

L'ETH Library est le fournisseur des revues numérisées. Elle ne détient aucun droit d'auteur sur les revues et n'est pas responsable de leur contenu. En règle générale, les droits sont détenus par les éditeurs ou les détenteurs de droits externes. [Voir Informations légales.](#)

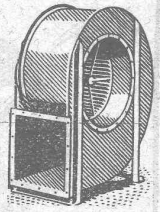
Terms of use

The ETH Library is the provider of the digitised journals. It does not own any copyrights to the journals and is not responsible for their content. The rights usually lie with the publishers or the external rights holders. [See Legal notice.](#)

Download PDF: 22.01.2025

ETH-Bibliothek Zürich, E-Periodica, <https://www.e-periodica.ch>

Ventilateurs **SULZER**



pour tous emplois, de construction normale ou spéciale
Pressions de **2 à 2000** mm de colonne d'eau
Demandez la brochure No. B. T. 3510

SULZER FRÈRES, Société Anonyme, Winterthur

Soudure autogène

« MARQUE CARBA »

Appareils et Robinetterie

Installations complètes - Chalumeaux à souder - Chalumeaux à découper
Fers à souder - Brûleurs Bunsen
Brûleurs pour usages techniques à gaz d'éclairage et à acétylène, avec air ou acide carbonique comprimés - Matériaux d'apport de soudure.



Mano-Détendeurs - Valves à cylindres
Générateurs à acétylène - Masse épuratrice - Appareils à dégraisser les moteurs - Appareils à remplir les pneus d'air comprimé - Appareils d'inhalation à l'oxygène.

Lampes et lanternes à acétylène, pour automobiles, canots-automobiles, motocyclettes, etc

Prière de demander catalogue.

Appareils d'éclairage «Carba», à acétylène dissous pour automobiles, canots-automobiles, motocyclettes, etc

REPRÉSENTANTS pour la

Suisse romande : M. A. BAATARD, Lausanne, Avenue de Morges
M. J. WUNDERLIN, Genève, Boulevard Carl-Vogt, 85
Suisse orientale : M. J. SPÜHL, Saint-Gall, Rorschacherstrasse, 180
» Nord : M. A. BIETENHOLZ, Bâle, Markkircherstrasse, 5.

LA CARBONIQUE SUISSE S. A. - BERNE

Portes blindées

munies des derniers perfectionnements anti-chalumeaux à l'abri du feu et de l'effraction fabriqués par la maison

A. & R. WIEDEMAR

Fondée en 1862 à Berne Fondée en 1862
Médaille d'Or : Exposition Nationale Suisse Berne 1914

Le Service des Améliorations Foncières du Canton de Neuchâtel cherche pour son bureau technique un

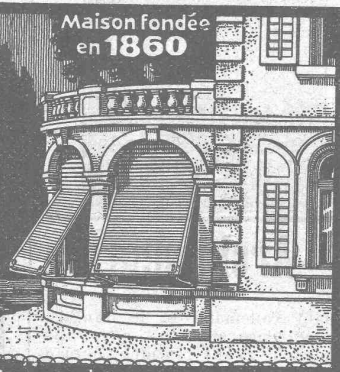
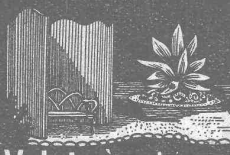
Dessinateur

Les offres de service, avec indication des prétentions, accompagnées de copies de certificats et de modèles de dessins, doivent parvenir au Service sussigné jusqu'au 12 juin 1920.

W. BAUMANN HORGEN SUISSE

Maison fondée en 1860

Représentant à Genève : M. Jules Chappuis, Terrassière, 58



Volets à rouleaux Stores à lames prismatiques
Volets à panneaux Paravents

Articles de Caoutchouc en tous genres

Caoutchouc Industriel

A. BRUNNER
Succ. de FRED. BRUNNER **BALE**

Offres d'exploitation de Brevets d'invention

E. IMER-SCHNEIDER INGÉNIEUR CONSEIL GENEVE

Les propriétaires des brevets suisses suivants désirent entrer en relations avec des fabricants suisses, en vue de la fabrication des articles brevetés et seraient disposés à céder des licences d'exploitation ou à vendre leurs brevets :

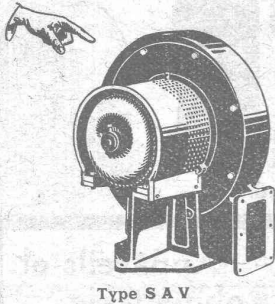
- N° 71004 du 6 mai 1914, D.O.T. Société anonyme pour l'exploitation des brevets Descalles, pour : « Serrure à combinaison ».
- N° 58047 du 25 août 1914, J.-L. Larrad, pour : « Arrêt de sureté de vis ».
- N° 47652 du 22 mai 1909, Archer & Peyron, pour : « Meuble muni d'au moins une glace mobile ».
- N° 64926 du 24 juin 1913, E.-K. Scott, pour : « Four électrique servant à la fixation directe de l'azote de l'air ».
- N° 70515 du 28 décembre 1914, J.-L. Muller & J. Bonnet, pour : « machine pour la fabrication des manchons employés pour l'éclairage par l'incandescence ».
- N° 71695 du 15 juin 1915, Société chimique des Usines du Rhône, pour : « procédé de préparation d'un nouvel acétate de cellulose ».
- N° 77875 du 16 juin 1917, Gros et Bouchardy, pour : « Procédé de transformation du peroxyde d'azote en acide nitrique de haute concentration ».
- N° 76808 du 2 juin 1917, Gros et Bouchardy, pour : « Procédé pour la préparation d'acide nitrique concentré ».
- N° 78106 du 13 juin 1917, Société chimique des Usines du Rhône, pour : « Procédé pour la fabrication simultanée d'anhydride et d'aldéhyde acétiques. »

Prière d'adresser les offres ou propositions à M. E. Imer-Schneider ingénieur-conseil, 8, Boul. James Fazy, à Genève, qui les transmettra à qui de droit.

Avis de concours

Le Comité du Monument Eugène Rambert, à Montreux, ouvre un concours d'idées, entre les artistes suisses domiciliés dans le canton de Vaud avant le 1^{er} janvier 1919, pour un projet de monument à élever à Eugène Rambert, à Montreux.

Le programme du concours et le plan de situation peuvent être retirés au bureau des Travaux de la Commune du Châtelard où les projets devront être remis avant le 30 juin 1920, à 6^{1/2} h. du soir.



VENTILATION S. A. STAEFA

Anciennes Maisons F. Wunderli, Uster et Kundig, Zurich-Bâle

Transport pneumatique de copeaux et sciures

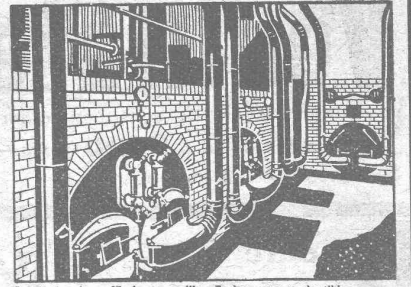
Dépoussiérage de machines d'horlogerie
avec récupération des déchets par filtrage

Ventilateurs pour forges et tous usages industriels

Turbines à air à grands débits

Représentant pour la Suisse romande :

CH. ROLLI, INGÉNIEUR, MONTREUX



Installation de soufflerie sous grille « Foehn » pour combustibles pauvres

Mise au concours de travaux

La Direction du 1^{er} arrondissement des Chemins de fer fédéraux, à Lausanne, met au concours la construction d'un plancher en béton armé dans le tablier métallique du passage supérieur, en gare de Chavornay, au km. 27,545 de la Ligne Lausanne-Bienne.

Surface totale : 220 m².

Les formulaires de soumission peuvent être retirés au Service central de la voie, à Lausanne, bureau des Ponts, rez-de-chaussée du bâtiment de la petite vitesse.

Les plans seront remis aux entrepreneurs qui en feront la demande moyennant un dépôt de 2 fr. qui leur sera remboursé si une soumission a été déposée et les plans restitués

Les offres devront parvenir à la Direction soussignée le 7 juin 1920 au plus tard, sous pli fermé portant la suscription : « P. S. de Chavornay ».

Les soumissionnaires resteront liés par leur offre jusqu'au 15 juillet 1920.

Lausanne, le 12 mai 1920.

Direction du 1^{er} arrondissement
des Chemins de fer fédéraux.

JH 41520 C

LIBRAIRIE F. ROUGE & C^{ie}

Rue Haldimand, 6 LAUSANNE 6, Rue Haldimand

Vient de paraître :

STATIQUE GRAPHIQUE DES CORPS HÉTÉROGÈNES

par **L. Potterat**, professeur à l'Ecole polytechnique de Zurich.
1 vol. gr. in-8, avec 49 figures, Fr. 8.—

RATEL, G. — **Traité pratique du broyage et tamisage des matériaux et minerais**, avec documentation américaine moderne concernant l'économie de main-d'œuvre et d'usinage. In-8, Fr. 81.—

MAURER, P. — **Radiotélégraphie pratique et radiotéléphonie.** In-8, Fr. 21.—

DEVILLIERS, R. — **Le moteur à explosions.** 2^e édition complètement modifiée, avec 394 figures dans le texte, dont 74 abaques de *R. Jamin*. 2 vol. in-4, Fr. 412.50

PERRIGO, O. — **L'atelier moderne de construction mécanique.** Construction, outillage et direction. In-8, Fr. 25.50

DANTY-LAFRANCE, L. — **Comment établir les salaires de demain ?** In-8, Fr. 4.50

RAZOUS, P. — **Construction et installation modernes des ateliers et usines.** In-8, Fr. 25.50

Bonification sur le change des ouvrages publiés en France.

AVIS

concernant le concours pour la construction d'une grande salle et Maison du peuple, à La Chaux-de-Fonds.

La Direction des Travaux publics informe les architectes ayant pris part aux concours, qu'à partir du 31 mai, les enveloppes accompagnant les projets non réclamés jusqu'à cette date seront ouvertes et les projets renvoyés à l'adresse indiquée par l'auteur.

La Direction des Travaux publics.

Temple National de Clarens

La Société du Temple national de Clarens ouvre un concours entre tous les architectes suisses domiciliés en Suisse pour l'étude d'un temple protestant à construire sur l'emplacement sis « Sur Muraz ».

Les programmes et documents seront remis aux concurrents, contre finance de 2 fr., par le Bureau des Travaux du Châtelard-Montreux.

Le Comité.

CORDES goudronnées Vernis d'asphalte Carbolinéum

Fabrique d'asphalte Käpfnach, Gysel & C^{ie}, Horgen

Télégrammes : Asphalte Horgen

Téléphone 24

Fabrique d'appareils électriques à l'étranger cherche

Ingénieur

connaissant bien la fabrication des isolants à base de papier et de mica (micanite, bakélite, etc.) pour installer et éventuellement diriger ensuite cette fabrique.

Ecrire sous chiffre 125 à l'Indicateur Vaudois, à Lausanne.



Architecte

suisse

sachant l'allemand et le français, cherche place stable, 4 ans Polytechnicum, 2 ans pratique (bureau et chantier). Entrée immédiatement. Certificats, dessins et références à disposition. Ecrire sous C 2456 L, Publicités, Lausanne.

A vendre

pour cause de double emploi,
Pelle à vapeur neuve
construction 1910-20, munie des derniers perfectionnements. Contenance de la benne 2 m³, force 16 tonnes, écartement 2,60 m., portée 7,80 m., poids de charge 30 tonnes. Rendement en terrain normal 1000 m³ par 40 heures. S'adresser à **Emmanuel Bellorini**, entrepreneur, Lausanne.

Manufacture de Papiers
STOUKY, BAUMGARTNER & C^{ie}
LAUSANNE et RENENS

Spécialité de Papiers
utilisés dans l'Industrie du Bâtiment.

F. GAUGER & C^{ie} ZURICH



*Installations d'archives
et de bibliothèques*

C. F. WEBER S.-A., MUTTENZ-BALE

Téléphone 12

Fabrique de cartons bitumés et de produits de goudron

Télégrammes :
Nonnenmühle

Maison de 1er ordre pour la livraison de

Plaques isolantes asphaltées en toutes épaisseurs et en tous genres
Vernis d'asphalte (antiélaçolithe), Asphalte pour parquets, Mastic d'asphalte pour divers usages
Carbolinéum.

TRAVAUX D'ASPHALTAGE

POUR COUVERTURES DE TOITURES
PLATES POUR BATIMENTS, FABRIQUES

Couvertures en ciment volcanique — Plaques isolatrices en asphalte

Chapes en asphalte sur voûte, tunnel, etc.
Asphalte caoutchouté monolithe
Planelles et pavés en asphalte comprimé
Pavage de bois

Travaux garantis

Etanchéité parfaite

Nombreuses références

**ROSSO & SCHNEEBELI, LAUSANNE
ET VEVEY**

Neyer & C°, Zurich

Bureaux : Rue de la Gare, 57 - Télégr. : « Néco »

Fonderie de Métaux

Fonte de cuivre, bronze et aluminium

Métaux d'alliages - Métaux antifriction - Soudure
d'étain - Fonderie de plomb et de zinc.

Brasures pour souder le cuivre, le laiton, le fer, l'acier

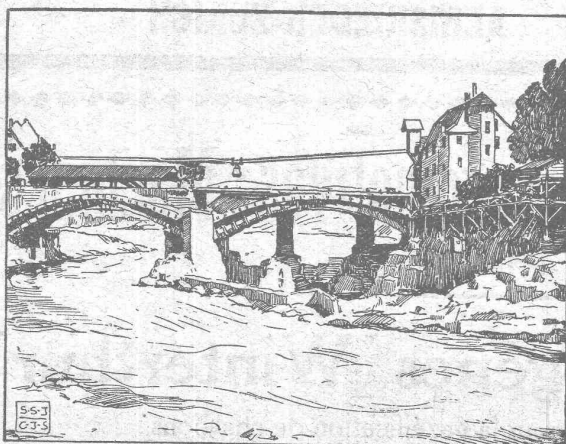
CORDERIE INDUSTRIELLE SUISSE

ci-devant C. OECHSLIN ZUM MANDELBAUM

Maison fondée en 1839

SCHAFFHOUSE

Maison fondée en 1839



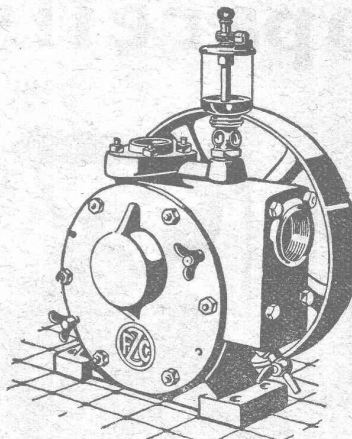
Câbles métalliques

Cordes en chanvre. :: Cordages en tous genres.

Genève 1896 MÉDAILLES D'OR Berne 1914

F. & C. Ziegler, Schaffhouse

Constructeurs



Machines soufflantes rotatives

à haute pression pour chauffages à huile, creu-
sets, fours de rechauffe, fours de trempé, ins-
tallations de soudage, etc.

Pompes à vide rotatives.

Appareils de soufflage à pression d'eau

pour soudage à gaz et air comprimé.

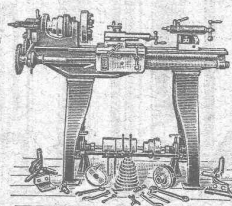
Emile WIDMER & C^{ie}

Outils de précision et Machines-outils modernes

ZURICH 5
Konradstrasse 49-51

LUCERNE
Habsburgerstrasse 42

Tous les outils et
machines pour tra-
vailler les métaux
et le bois, ainsi que
pour l'installation
de l'électricité, de
l'eau et du gaz.



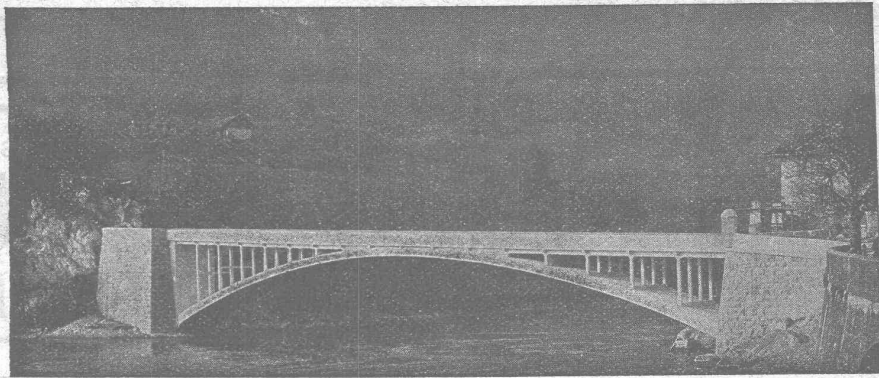
Meules en corindon
et Carborundum
Naxos.

Appareils de levage.
Acier.

Articles techniques.

PROSPECTUS, DEVIS ET VISITE SUR DEMANDE

MAILLART & C^{IE}, GENÈVE



INGÉNIEURS CIVILS — CONSTRUCTIONS EN BÉTON ARMÉ

Appareils téléphoniques

pour réseaux publics et privés

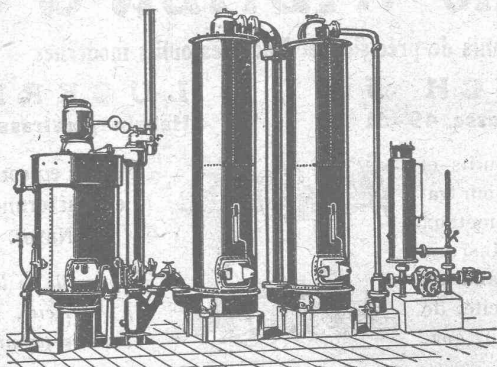


Sonneries électriques
Contacts, Piles
Tableaux indicateurs
Transformateurs de Sonneries
Sirènes et Cornets électriques
Postes muraux et portatifs
Appareillage électrique

SOC. AN. DES ATELIERS DE TÉLÉPHONE

« **PROTÔS** »
ALBISRIEDEN-ZURICH

Société Suisse pour la Construction de Locomotives et de Machines WINTERTHUR



Gazogènes "Winterthur"

pour la gazéification de charbons
tourbe, déchets de bois, etc.

Utilisation rationnelle et économique du gaz
pour le chauffage de fours à tremper, à cémenter,
à recuire, à souder, etc., etc.
pour l'industrie textile et l'industrie chimique, etc.

Construction simple et entretien facile.
:: Prospectus et devis sur demande ::

Fédération des Fabricants Suisses

de Cartons bitumés (inscr. R. du C.)

Téléphone : SELNAU 36.36

ZURICH, Peterhof Télégr. : Dachpappverband Zurich

BUREAU DE VENTE
ET DE CONSULTATION

Première maison pour livraison de : Cartons bitumés,
ciment ligneux, matières collantes et cartons-feutre.

Constructions Métalliques
C. Wolf & C^{ie}, Nidau (Berne)

Appareillage, Serrurerie, Installations sanitaires
SOUDURE AUTOGENE

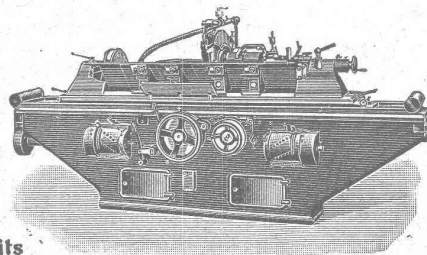
DANIEL PERRET

6 et 8, Avenue de Béthusy LAUSANNE Téléphone 1085
Installateur des eaux de Cossonay, Ballaigues, Vallorbe, Vaulion, Echallens
Bremblens, Leysin, Belmont.

Spécialités : canalisations à haute pression, chauffages et construc-
tions de serres. Etudes et devis sur demande.

Magasin d'exposition et de vente pour Articles sanitaires et
articles pour gaz.

Machines-Outils modernes



Toujours grand stock
Qualité supérieure - Prix réduits

ANTON RÖPER
Düsseldorf (Allemagne)

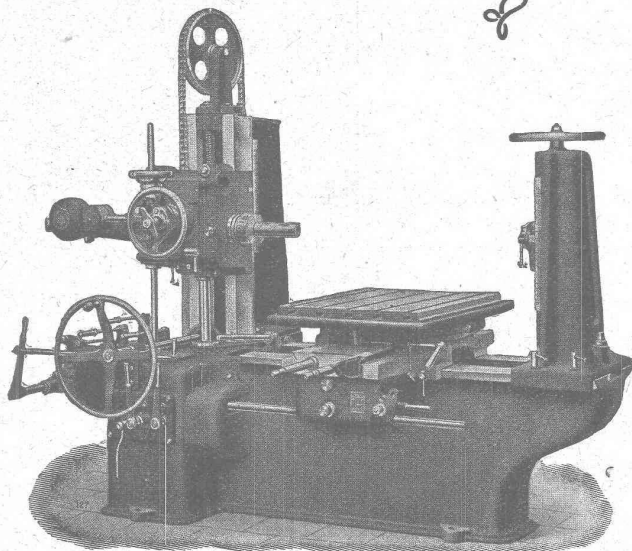
Adresse télégraphique : Arde, Düsseldorf

W. Wolf, Ingénieur

Brandschenkestrasse, 7

Machines-Outils
modernes

Zurich



Aléseuses
livrables depuis stock ou à bref délai

Asphalte naturel de Travers

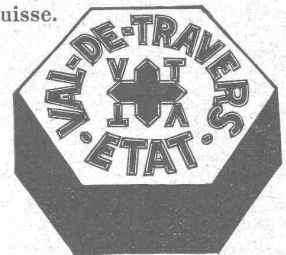
Seules mines d'Asphalte en Suisse.

Reconnu le meilleur Asphalte

Représentants pour la Suisse :

E.-R. Zetter & C^o,
à Soleure

Maison fondée en 1843.



Marque de fabrique.

50,000
LAMPES DE POCHE

3 1/2 volts, 1/2 opaline
avec socle en laiton.

Fritz-P. HOFFMANN & C^{ie}

Hornergasse, 9

ZURICH I

Tél. Selnau 25.38

MICA BRUT

Keyser & C^{ie}, Zurich

S. A. FABRIQUES DE MEUBLES HORGEN-GLARIS HORGEN

FABRIQUES A HORGEN ET GLARIS

FABRIQUES A HORGEN ET GLARIS

Maison suisse la plus importante pour la fabrication de chaises et tables de tous genres en bois scié ou bois courbé

SPÉCIALITÉ :

AMEUBLEMENT DE SALLES DE CONCERTS, THÉÂTRES, CINÉMATOGRAPHES, ETC.

TUBES

sans soudure et soudés pour chaudières, installations de chauffage, conduites d'eau, de vapeur, d'acides, etc. à brides à emboîtement de sondage à bouts filetés et à manchon depuis 1/8" de précision étirés à froid, pour la construction d'automobiles, de bicyclettes, etc.

SERPENTINS et SPIRALES. POTEAUX TUBULAIRES d'éclairage et de traction.

Mannesmannröhren-Werke, Düsseldorf

Représentant pour la Suisse: **Ernest DEFFNER**, Ingénieur, ZURICH VI, Frohburgstrasse, 54

Ciments "CERTUS"

résistant aux ACIDES

servent en particulier au revêtement de bassins contenant des acides et à la pose des plaques de planchers réfractaires. Résistent aux acides et à l'eau.



Marque déposée.

COLLES A FROID :: COLLES VÉGÉTALES

Colles pour enveloppes et étiquettes. - Colles pour peintres. - Colle d'amidon pour papiers peints. - Colles pour chaussures et colles de pâte. - Colle pour linoléum. - Colles d'apprêt et de parement. Echantillon gratis.



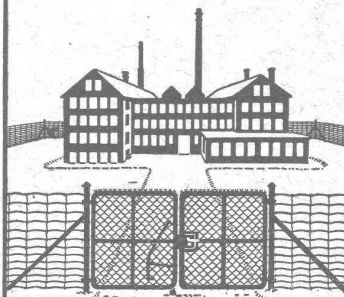
Marque déposée.

Fabrique de colle à froid O. MESSMER, BALE

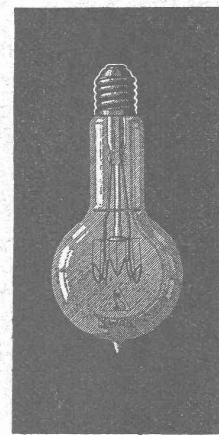
INDICATEUR VAUDOIS

Livre d'adresses de Lausanne et du Canton de Vaud. — Dans toutes librairies

CLÔTURE PAGE



PAGE-ZAUN JACOT DE KOMBE & C^{ie} BIEL



LAMPES

à filament étiré

1 Watt et 1/2 Watt

Fabrication exclusivement suisse

LUMIÈRE S.A. ZOUG (Suisse)

USINE à GOLDAU



Henri Brändli, Horgen

Fabrique de carton bitumé, ciment ligneux

Spécialité: ◆◆◆◆

Plaques isolatrices asphaltées

en toutes épaisseurs et de tous genres pour

Couvertures imperméables de ponts, tunnels, passages, chapes de voûte, soubassements, etc

ISOLATIONS (Fourniture et pose) ISOLATIONS Feutre et tapis isolant. Asphalte isolant.

Meilleures références. Télégr. Henri Brändli.

Service soigné Téléphone: 38

O. & E. KAESTLI, BERNE

50, RUE DU MARCHÉ

Bureau d'Ingénieurs et Entrepreneurs en bâtiment

Projets et exécution pour toutes constructions en béton armé, travaux publics et bâtiments

Canalisations, construction de routes et chemins de fer

Direction d'entreprises en bâtiment et expertises

J. GRABER

Ateliers pour constructions en fer

Téléphone N° 5.06.

Wülflingerstrasse

WINTERTHUR

Fabrique spéciale de moules en fer pour l'industrie d'articles en ciment

Fermetures brevetées p^r moules de tuyaux en ciment. - Spécialité : Moules pour tout genre de fabrication. - Machines spéciales p^r briques, pierres creuses, etc.

CONSTRUCTIONS EN FER DE TOUT GENRE

Theodore Bertschinger

Entreprise générale de Construction

Lenzbourg et Zurich



Carrière de grès coquillier „Steinhof“ Othmarsingen

(Molasse marine)



Livraison de

Pierres brutes et taillées

en teinte jaunâtre et bleuâtre

Dessins décoratifs Tonalité chaude



Schropes

et

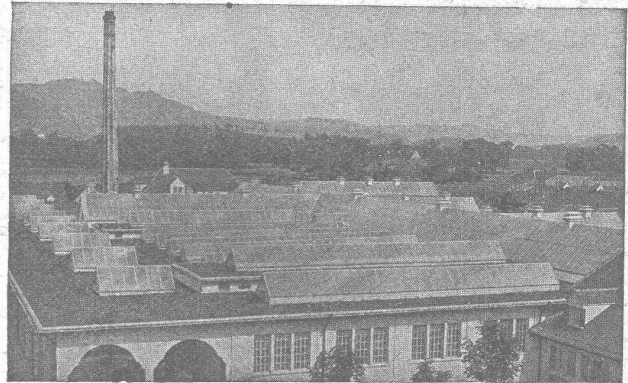
Sables de pierres artificielles

peuvent être fournis constamment en quantités importantes

TOITURES DE VERRE

SANS MASTIC

(Système breveté)



Abattoirs de la Ville de Berne.

Walther & Müller

Maison Suisse

BERNE

Maison Suisse

BUREAU TECHNIQUE

Demandez notre visite.

TÉLÉPHONE 912.

Adresse télégraphique : WALTHERMULLER

CUIRS EMBOUTIS

en toutes formes et grandeurs pour Turbines, Presses hydrauliques, Pompes, etc.

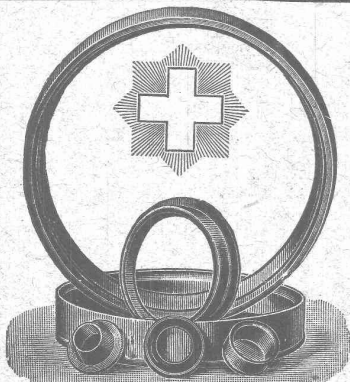
Pour Fabriques de Draps et Filatures les spécialités suivantes en articles techniques, soit : Frottoirs, Manchons en toutes grandeurs, Courroies de continue, etc.

Courroies de transmissions

Première Fabrique suisse de Cuirs emboutis

Montage et Réparations

Maison spéciale **S. GYSI** 301, Zurlindenstrasse **ZURICH** Fondée en 1909
Téléph.: Selnau 53.47



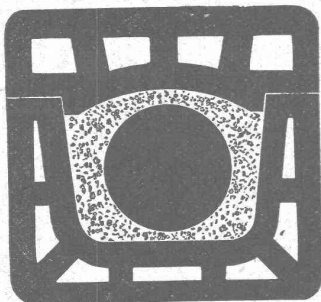
Marque de Fabrique.

Emile Pfenninger & C^{ie}

Z U R I C H
MAGASIN POLYTECHNIQUE

Papiers à calquer et à esquisse.
Papiers millimétrés.

Demandez s. v. p. prix et échantillons.



CANIVEAUX
pour câbles



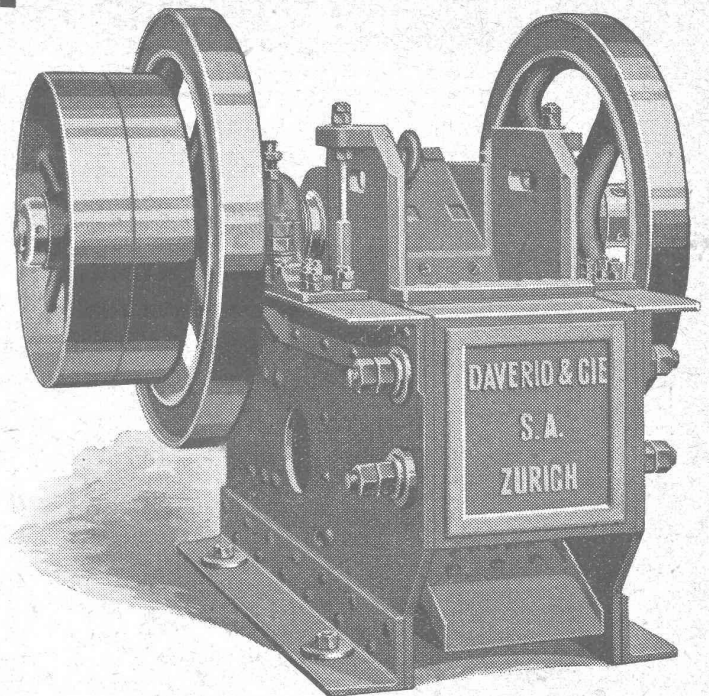
A. G. der Ziegelfabriken Thayngen
und Rickelhausen.

Prospectus et échantillons
sur demande.

THAYNGEN
Ct. de Schaffhouse

DAVERIO & C^{ie} S.A.

CONSTRUCTEURS
ZURICH



DAVERIO & C^{ie} S.A. N^o 333
CONCASSEUR A MACHOIRES (modèle renforcé).

FABRIQUE DE PROTUITS REFRACTAIRES S.A. LAUSEN LAUSEN BALE CAMP.

LIVRE DES MATERIAUX REFRACTAIRES A L'USAGE DE TOUTES LES INDUSTRIES. EXPLOITATION

DE RICHES GISEMENTS DE TERRES REFRACTAIRES
BRIQUES, NORMALES ET FAÇONNÉES, CREUSETS, DALLES, MANCHONS, CORNUES,
MEILLEURS RÉFÉRENCES. EXP. NATIONALE BERNE 1914 MÉDAILLE D'OR

TÉLÉPHON N^o 27 LIESTAL COMPTE DE CHEQUES N^o 283

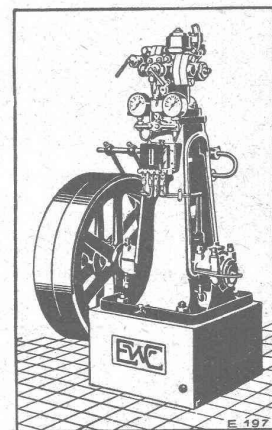
BUREAU TECHNIQUE ÉTUDES, CONSTRUCTIONS ET DÉTAILS SUR DEMANDE

REVÊTEMENT POUR CÂTOGÈNE DIAMÈTRE JUSQU'À 3000. DESQUELS NOUS EN AVONS LIVRÉ PASSE 90

Q.F. 1834 A.

ESCHER WYSS & C^{ie} S.A.

Zurich Suisse A174



58/19

Machines à glace et à froid
de toutes dimensions.

pour Boucheries et Abattoirs

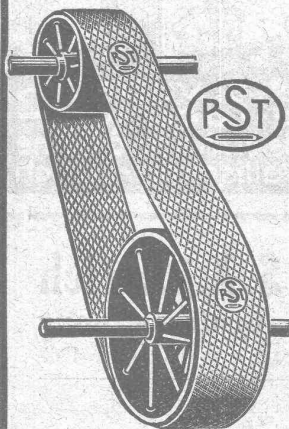
Turbines hydrauliques
Chaudières à vapeur



MOTEURS ÉLECTRIQUES

Livraison rapide Vente et location
RÉPARATIONS - ENROULEMENTS
Maison renommée pour service prompt et ponctuel

KAEGI & EGLI, ZURICH



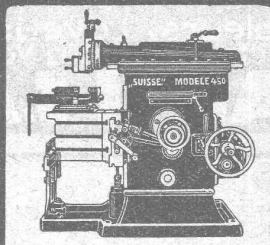
Courroies

en coton et en poils de chameau, pour transmission ;
en chanvre, pour élévateurs et monte-charges ;
en coton et en chanvre, pour transporteurs.

Tuyaux en Chanvre
pour tous usages.

ROBERT SUTER & Co
THAYNGEN-SCHAFFHOUSE

ETAUX-LIMEURS de haute précision



Constructeurs & Fabricants
G. Betz Fils & Cie
BALE

Exposé en activité à la
Foire Suisse d'Echantillons, Bâle 1920
Groupe XIV, Halle V, Stand 1059

MANUFACTURE DE
CAOUTCHOUC
V^{VE} DE H. SPECKER
(S. A.)
Z U R I C H

Spécialités :
Vêtements pour Scaphandriers et Mineurs
Culottes, Bas et Bottes à eau
Gants en caoutchouc pour Electriciens
Souliers spéciaux.
Isolateurs en Caoutchouc.
Tapis en caoutchouc
Tubes et Feuilles en Ebonite, Fibre et Amiante.
Guttapercha
Bandes caoutchoutées.
Isolantes.

TUBES A GAZ
Manteaux et Pélerines en tissus caoutchouté

F. Pulfer, Ingénieur, Berne

Rue de la Chapelle, 9. Tél. 27.56

Projets et exécutions pour toutes constructions en béton armé. - Planchers, escaliers, ponts, réservoirs, canaux de fuite pour turbines hydrauliques, etc.
Calculs statiques, expertises.

Vitrages de Toitures sans Mastic

Divers profils de chevrons

Dallages de verre et béton armé translucide
Entreprise générale de vitrerie et miroiterie

LAUSANNE **P. CHIARA & FILS** Téléph. 2126

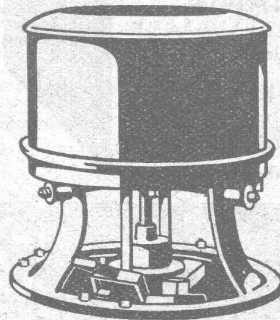
CARREAUX

en faïence pour revêtements mosaïques
en grès fin
en marbre-mosaïque

Vente exclusive aux revendeurs

Comptoir
de Matériaux de Construction S. A., Berne

Machines à laver



Essoreuses

A. SCHULTHESS & Cie

ZURICH

Atelier de Constructions

Ed. AERNI-LEUCH, Berne

Tirage de plans par tous les procédés :

HÉLIOGRAPHIE
PROCÉDÉ A SEC
ZINCOGRAPHIE

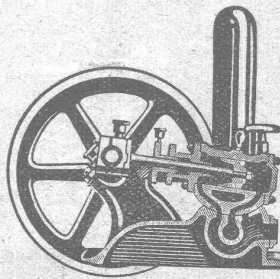
Reproductions prompte et soignée.

Prix modérés.

Combustible liquide

Le moteur à eau système Schmid travaillant comme

pompe



est sans concurrence pour le refoulement de l'huile lourde et de tous liquides consistants. Pas de soupapes, pas de troubles, construction robuste, 16 types pour débits de 1,2 à 315 m³ par heure.

Ateliers de Constructions S. A.

ci-devant A. Schmid • Zurich • Adr. Télégr. : Sihlfabrik
Maison fondée en 1871 • Téléphone : Seinau 3514

TREUILS • BETONNIERES

PRO
PRA



Concasseurs, Cribleurs, Laveuses, Sonnettes à bras et à vapeur, Palans, Grues Electriques et à Vapeur, Moteurs — **Vente-Location** —
FRITZ MARTI S.A. BERNE Dépôts et Ateliers à Berne et Wallisellen-Zurich

Isola

Brevet + N° 63132

s'emploie avec grand succès pour le séchage de caves, de parois humides et comme matière isolante, pour toits en béton et en bois, planchers, terrasses, balcons, citernes à eau chaude, ammoniacque et acides: pour buanderies, mines, caves, etc. Absolument insensible aux acides.

Longue garantie.
Livraison du matériel.
Exécution de travaux d'isolation.
Demandez prospectus et références.

La Maison cherche des représentants.

Schweiz. Isola-Gesellschaft
Auf der Mauer, 11 ZURICH

R. Dietrich et Cie S.A., Zurich

Fabrique d'Huiles et Graisses pour l'Industrie
Fondée en 1865 Fondée en 1865

SPÉCIALITÉS :

HUILES

pour Machines à vapeur
pour Moteurs et Dynamos
p^r Transformateurs et Interrupteurs
pour Découpages et à percer
pour Automobiles

GRAISSES

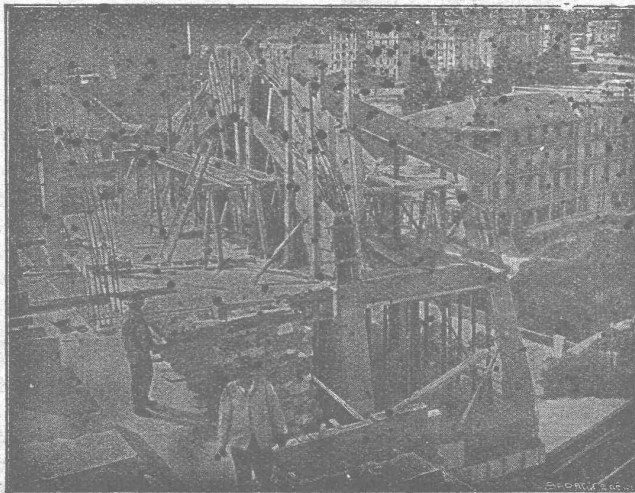
consistantes de Vaseline
pour Automobiles
p^r Machines à grande vitesse
etc., etc.

L'ECOLE LÉMANIA LAUSANNE

prépare vite et très bien pour

POLYTECHNICUM

Ecole des Beaux-Arts, Paris
Ecole spéciale d'Architecture, Paris

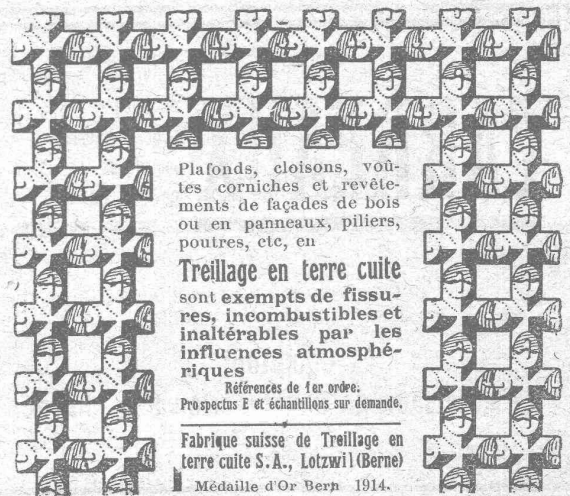


A. PARIS & L. BERTHOD, INGÉNIEURS

L. BERTHOD, SUCESSEUR

Rue de Bourg, 17 LAUSANNE Rue de Bourg, 17

BÉTON ARMÉ F. Brazzola. Entreprises générales



Plafonds, cloisons, voûtes corniches et revêtements de façades de bois ou en panneaux, piliers, poutres, etc, en

Treillage en terre cuite sont exempts de fissures, incombustibles et inaltérables par les influences atmosphériques

Références de 1^{er} ordre: Prospectus E et échantillons sur demande.

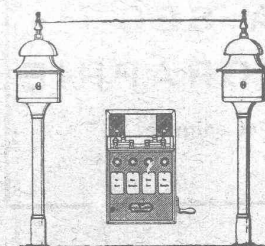
Fabrique suisse de Treillage en terre cuite S. A., Lotzwil (Berne)
Médaille d'Or Bern 1914.

Hasler, Société anonyme, Berne

Successeur de l'Atelier des Télégraphes de G. HASLER
FONDÉ EN 1852

APPAREILS TELEGRAPHIQUES et TÉLÉPHONIQUES

Téléphones spéciaux pour installations à fort courant.



Appareils électriques

de BLOC et de SIGNAUX

pour

Chemins de fer

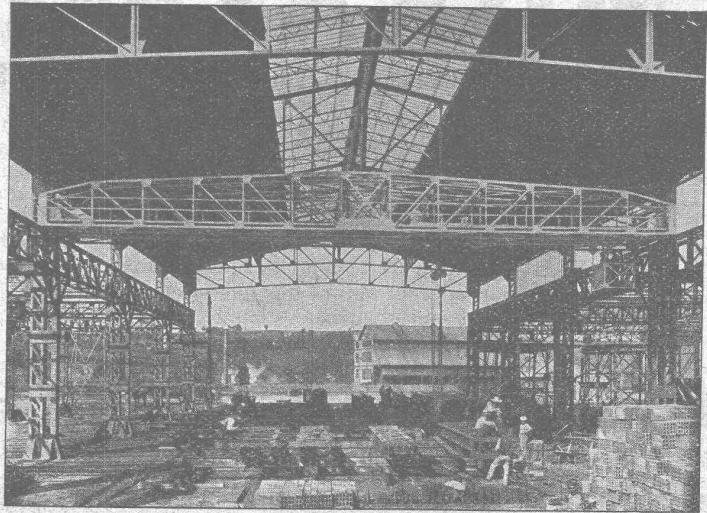
Ateliers de Construction

OERLIKON

Bureau de **LAUSANNE**
GARE DU FLON

PONT ROULANT
de 10 tonnes

fourni aux Mines de Carmaux,
Carmaux (France).



SOCIÉTÉ SUISSE D'EXPLOSIFS CHEDDITE & DYNAMITE

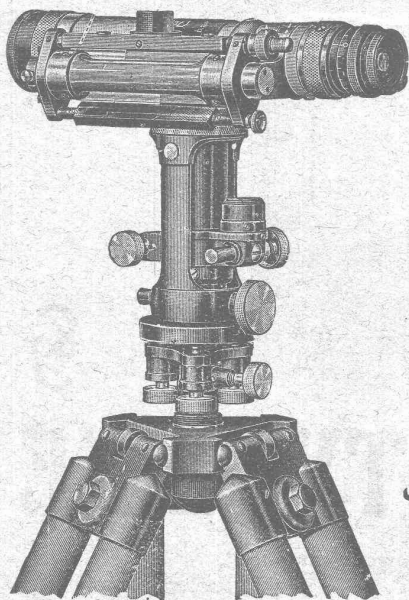
Bureau à Liestal. Tél. 182.

Usines à Liestal (Bâle-Camp.) et Isleten (Uri)

livre toujours

DYNAMITE, explosifs de sûreté **“CHEDDITE” & “TELSITE”**

MECHES ET DETONATEURS



**Instruments
de nivellement**

Théodolites
Alidades
Planchettes
Equerres à prismes

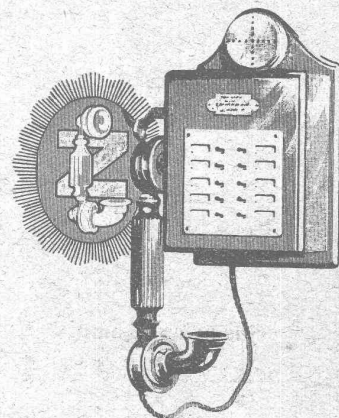
Articles d'arpentage

Mires - Jalons
Lattes
Rubans d'acier

J. Keller-Hœrni

Maison spéciale d'articles
pour arpenteurs

Zurich 8



Zellweger SA
Ulster, Suisse
Fabrique de Téléphones

EMBRAYAGE BENN

Protégé dans tous les pays industriels par 29 brevets et de nombreuses marques déposées

L'Embrayage Benn est le premier embrayage à friction où l'on ait produit l'entraînement par deux anneaux de friction.

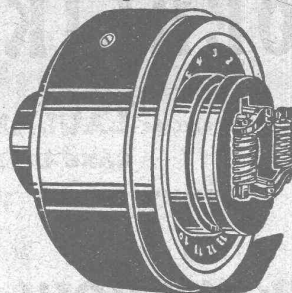
Tous les autres embrayages à deux anneaux de friction ne sont que des imitations de l'Embrayage Benn.

Parce que les parties essentielles de l'Embrayage Benn sont protégées par de nombreux brevets, les imitations ne peuvent rivaliser avec lui.

L'Embrayage Benn laisse loin derrière lui tous les autres embrayages à friction, tant par sa progressivité que par sa longue durée.

A cause des économies importantes qu'il permet de réaliser dans une usine, l'Embrayage Benn constitue un très bon placement d'argent.

Essayez l'Embrayage Benn pour vous en convaincre.



SOCIETE DES USINES DE LOUIS DE ROLL

Succursale : USINES DE CLUS (Canton de Soleure).

RUTTIMANN FRÈRES, LAUSANNE

ENTREPRISES ÉLECTRIQUES



TÉLÉPHONE 3322

Maison spéciale pour la construction de

Réseaux électriques

Cartouches-Fusibles « Diazed »

de nouveau livrables en matériel d'avant-guerre

250 volts



jusqu'à : 25 amp.

500 volts



200 amp.

750 volts



200 amp.



SIEMENS-SCHUCKERTWERKE

Bureau

ZURICH

Löwenstrasse 35