

**Zeitschrift:** Bulletin technique de la Suisse romande  
**Band:** 46 (1920)  
**Heft:** 15

## Werbung

### Nutzungsbedingungen

Die ETH-Bibliothek ist die Anbieterin der digitalisierten Zeitschriften. Sie besitzt keine Urheberrechte an den Zeitschriften und ist nicht verantwortlich für deren Inhalte. Die Rechte liegen in der Regel bei den Herausgebern beziehungsweise den externen Rechteinhabern. [Siehe Rechtliche Hinweise.](#)

### Conditions d'utilisation

L'ETH Library est le fournisseur des revues numérisées. Elle ne détient aucun droit d'auteur sur les revues et n'est pas responsable de leur contenu. En règle générale, les droits sont détenus par les éditeurs ou les détenteurs de droits externes. [Voir Informations légales.](#)

### Terms of use

The ETH Library is the provider of the digitised journals. It does not own any copyrights to the journals and is not responsible for their content. The rights usually lie with the publishers or the external rights holders. [See Legal notice.](#)

**Download PDF:** 02.02.2025

**ETH-Bibliothek Zürich, E-Periodica, <https://www.e-periodica.ch>**

# BULLETIN TECHNIQUE DE LA SUISSE ROMANDE

Organe en langue française de la  
SOCIÉTÉ SUISSE DES INGÉNIEURS ET DES ARCHITECTES

## ABONNEMENTS :

Suisse : 1 an, 12 francs  
Etranger : 14 francs

Pour sociétaires :

Suisse : 1 an, 10 francs  
Etranger : 12 francs

Prix du numéro :  
75 centimes.

Pour les abonnements  
s'adresser à la librairie  
F. Rouge & C<sup>o</sup>, à Lausanne.

ainsi que de  
l'Association des Anciens Elèves  
de l'Ecole d'Ingénieurs de l'Université de Lausanne  
et des Groupes Romands de la G. e. P.

## COMITÉ DE RÉDACTION

Président : P. PICCARD, ingénieur, à Genève.

Secrétaires : H. BAUDIN, architecte, et EDM. EMMANUEL, ingénieur, à Genève.

## MEMBRES.

*Fribourg* : MM. F. BROILLET, architecte ; J. LEHMANN, ingénieur cantonal ; R. DE SCHALLER, architecte. — *Vaud* : MM. EPITAUX, architecte ; W. GRENIER, ingénieur, professeur honoraire de l'Université de Lausanne ; E. JOST, architecte ; CH. THÉVENAZ, architecte. — *Genève* : MM. E. IMER-SCHNEIDER, ingénieur-conseil ; RENÉ NEESER, ingénieur ; CH. WEIBEL, architecte. — *Neuchâtel* : MM. ED. ELSKES, ingénieur, A. MÉAN, ingénieur cantonal, F. PRINCE, architecte.

RÉDACTION : H. DEMIERRE, ingénieur.  
LAUSANNE, Jumelles, 4

## ANNONCES :

40 centimes la ligne  
Rabais pour annonces répétées

Tarif spécial pour  
fractions de pages

S'adresser exclusivement  
à l'Indicateur Vaudois  
(Société Suisse d'Édition)  
Jumelles, 4, Lausanne.

## CONSEIL D'ADMINISTRATION DU BULLETIN TECHNIQUE :

E. IMER-SCHNEIDER, ingénieur-conseil, président ; J. CHAPPUIS, ingénieur. — A. DOMMER, ingénieur, — H. MEYER, architecte. — F. ROUGE, libraire.

ADMINISTRATION : LIBRAIRIE F. ROUGE & C<sup>o</sup>, 6, RUE HALDIMAND, LAUSANNE



# Troesch & C<sup>o</sup>, Berne

## Fabrique d'Appareils Sanitaires



## A. NATURAL, LE COULTRE & C<sup>ie</sup>. S. A.

ZURICH

BALE :: GENÈVE :: ST-GALL

SERVICES SPÉCIAUX D'EXPORTATION  
à destination de

**L'ESPAGNE et de l'ITALIE**  
pour produits métallurgiques et autres.

DEMANDEZ LA VISITE DE NOS REPRÉSENTANTS

## Métaux antifriction

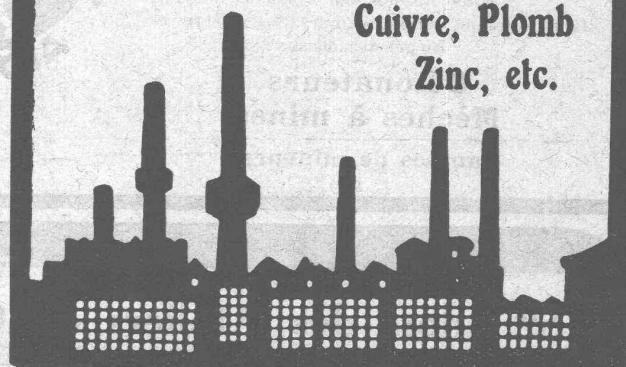
Soudures d'étain

Articles techniques

Étain, Antimoine

Cuivre, Plomb

Zinc, etc.



# Vestit Métal S.A.

Fabrique à

**Zurich**

## Béton armé translucide

SYSTÈME KEPPLER BREVETÉ  
Nouveau système de  
plafonds translucides  
en béton armé et dalles  
de verre

Grande résistance à la surcharge. — Très grande  
facilité d'entretien et de nettoyage. — Suppres-  
sion de toute peinture ou enduit protecteur. —  
Le plus grand effet de lumière —

Représentant :

**Rob. Looser, Zurich**

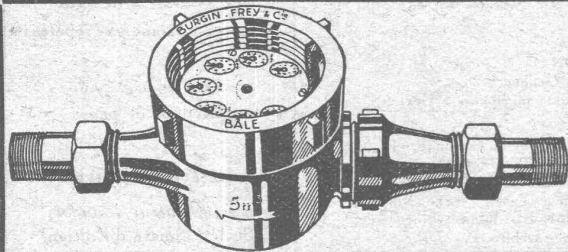
Badenerstr. 41

Medaille d'or  
J.B.A. Leipzig  
1913

A. MOREL Jumelles, 2 LAUSANNE

# Fabrique de Papiers héliographiques

Demander prix-courant et échantillons



## ACQUAMÉTRO

Compteurs d'eau. — Compteurs combinés. —  
Compteurs Woltmann. — Station d'essais et  
d'étalonnage. — Réparations de tous systèmes.  
*Demandez prospectus.*

BURGIN, FREY & Co, Fabrique suisse de compteurs d'eau, BALE

## TRAVAUX D'ASPHALTAGE

POUR COUVERTURES DE TOITURES  
PLATES POUR BATIMENTS, FABRIQUES

Couvertures en ciment volcanique — Plaques isolatrices en asphalte

Chapes en asphalte sur voûte, tunnel, etc.  
Asphalte caoutchouté monolithe  
Planelles et pavés en asphalte comprimé  
Pavage de bois

Travaux garantis

Etanchéité parfaite

Nombreuses références

ROSSO & SCHNEEBELI, LAUSANNE  
ET VEVEY

EXPLOSIFS  
de sûreté

# ALDORFITE

et

# DORFITE

Sûreté absolue dans l'emploi.  
La plus grande stabilité à toutes les températures.  
Ne gèlent jamais.

Détonateurs  
Mèches à mines  
Lampes de mineurs.



Vente générale

## Robert Aebi & Co

Maison fondée en 1880

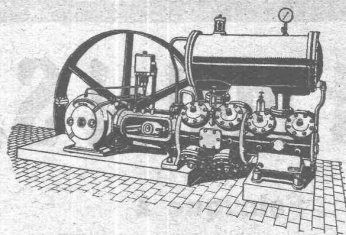
ZURICH

Outils — Machines  
et Matériel roulant

pour la construction de  
Chemins de fer, Ponts et Chaussées,  
de Bâtiments et tous travaux publics.

Vente et Location

Sté anon. des Ateliers de Construction Burckhardt, Bâle



## COMPRESSEURS, POMPES A VIDE

Machines et Appareils pour l'Industrie chimique

Machines-outils pour travailler les métaux en feuilles, syst. „Jaecklin“

# CONSTRUCTIONS en FER

Ponts, Charpentes, Mâts, Réservoirs, Grues, Tôlerie, etc.

**Wartmann, Vallette & Cie, Genève**

Même maison à  
**BROUGG (Argovie)**



## LANDIS & GYR SA ZOUG

*Compteurs d'électricité*

*Wattmètres Système Ferraris*

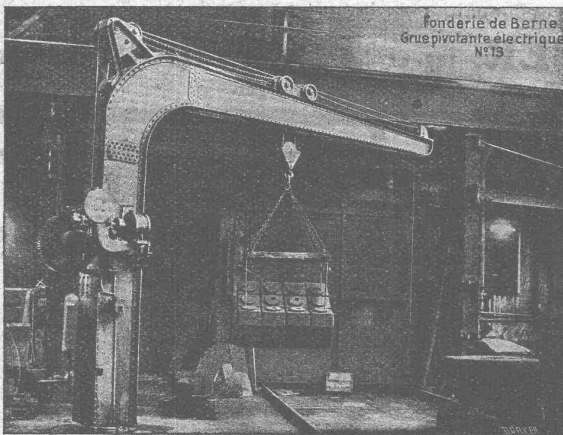
*Interrupteurs horaires*

### Société des USINES de LOUIS de ROLL

Succursale : FONDERIE DE BERNE, à Berne.

Lettres et Télégrammes : Fonderie de Berne, à Berne.

Téléphone 10.66



Fonderie de Berne  
Grue pivotante électrique  
N°13

**Appareils de levage :** Ponts roulants, grues pivotantes, grues de chargement, etc., pour commande à bras et commande électrique.

**Machines pour tourbières :** Malaxeurs et transporteurs.

**Matériel de chemins de fer :** Ponts tournants et chariots transbordeurs, branchements et croisements pour voies normales et voies étroites, Barrières.

**Chemins de fer de montagne :** Funiculaires complets, avec freins spéciaux (systèmes brevetés), depuis 1898 90 exécutions.

**Superstructures à crémaillère :** Systèmes : Riggerbach, Abt, Strub, Peter, etc.

**Barrages :** Installations métalliques et mécaniques pour barrages et canaux, grilles, machines pour nettoyer les grilles, treuils, etc.

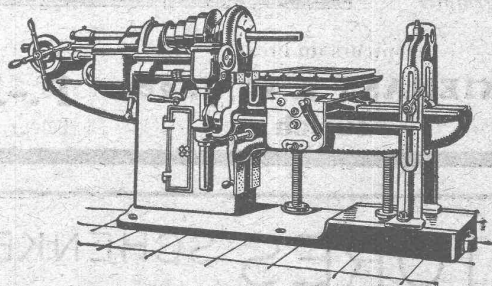
Renseignements sur des installations faites, références  
Projets et Devis sont à disposition.

## Isolations

de tout genre contre la perte de la chaleur

**Karl Werner, Oerlikon**

### Machine horizontale à aléser et à fraiser



**Ateliers de construction Hinwil S.A.**

15, Stampfenbachstrasse

ZURICH

Téléph. Hottingen 6433

## BAUMANN FRÈRES

Ateliers pour la construction de  
Ressorts en tous genres



**RÜTI**  
(ZURICH)

**RESSORTS EN FIL D'ACIER DE 0,2-50 mm. D'ÉPAISSEUR**  
en fil de laiton, nickel et bronze

pour toutes machines et appareils  
**RESSORTS EN TOLE D'ACIER TREMPÉ BLEU**  
RONDELLES A RESSORT

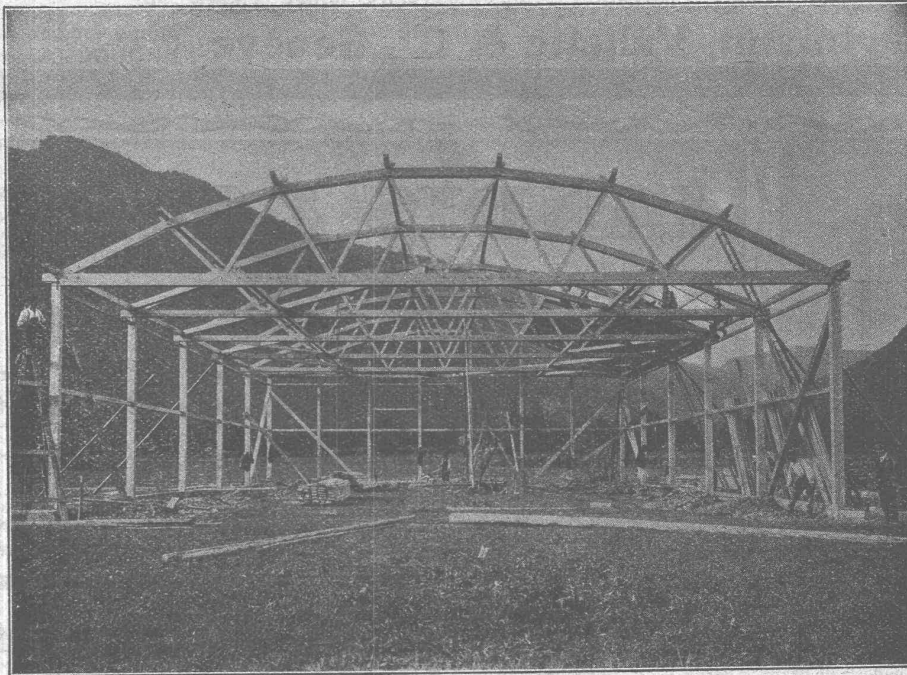
**Articles techniques pour l'industrie textile**

Calculs pour la capacité de charge à disposition  
de nos clients

# CONSTRUCTIONS MODERNES EN BOIS SYSTEME A MAILLES

breveté. Statiquement déterminé

Légèreté!  
Bon marché!  
Montage rapide!



Exécution  
irréprochable  
de tout genre de  
modèles

Poutraison en arc  
du hangar  
d'aviation  
à Interlaken

Plusieurs  
milliers de m<sup>2</sup>  
couverts  
en Suisse  
jusqu'à ce jour

Offres et devis  
gratuits.

Economie de bois  
50 0/0

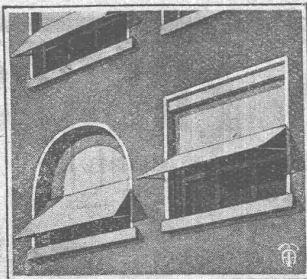
Références  
de premier ordre.

Détenteurs du brevet :  
**H. KIENAST & C<sup>ie</sup>, Ingén.**  
Zurich

Concessionnaire pour la Suisse romande :

**P.-J. BLASER, Ing. civil E.P.Z., Fribourg (Suisse)**  
Télégr. : « Rocmac » 102, rue de Zaehringen Téléphone 3.15

## STORES SCHENKER SCHÖNENWERD



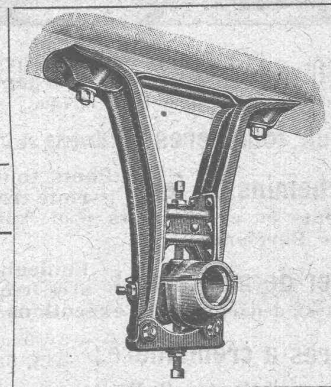
Représentant en  
Suisse romande :

**P. HOFER**  
ARCHITECTE

Chem. des Aubépines  
LAUSANNE  
Téléphone N° 3910

## Nous venons de recevoir un nouvel envoi de CHAISES AMÉRICAINES « PIONNIER »

ENTIÈREMENT EN TOLE D'ACIER EMBOUTIE



Légèreté  
incomparable

Solidité à  
toute épreuve

Transformables en chaises sur sol ou en chaises murales  
50 0/0 plus léger qu'en fonte — 200 0/0 plus résistant  
Graissage automatique à bagues  
Coussinets en métal blanc

Stock considérable d'organes de transmission de tous genres

Concessionnaires exclusifs :

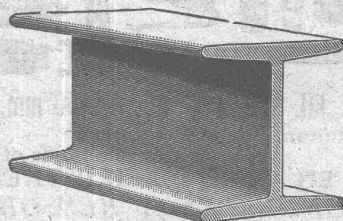
**J. LAMBERCIER & C<sup>o</sup>**

GENÈVE  
Rue du Vuache, 23

ZURICH  
Bahnhofstrasse, 80

## MAX SCHMIDT & C<sup>ie</sup> LAUSANNE

Fers  
I B



profils  
spéciaux

de Differdingen

Larges plats, U, zorès, cornières.

# Munzinger & C°, Zurich

Appareils sanitaires en gros



Eviers et vidoirs en grès et fonte émaillée

## IMPRIMERIE LA CONCORDE

Direction :

**LAUSANNE**

Th. Pache-Tanner

JUMELLES, 4

J. Pache-Périllard

Téléphone 3595

Impressions commerciales et artistiques

Tirages en couleurs, illustrations, Labours

Journaux, volumes, brochures, catalogues

Circulaires :: Enveloppes :: Programmes

Cartes de visite et d'adresse, Obligations

Faire-part, Registres :: Algèbre, Musique



## Ciments "CERTUS"

résistant aux ACIDES

servent en particulier au revêtement de bassins contenant des acides et à la pose de plaques de planchers réfractaires. Résistent aux acides et à l'eau.



Marque déposée.

COLLES A FROID :: COLLES VÉGÉTALES

Colles pour enveloppes et étiquettes. - Colles pour peintres. - Colle d'amidon pour papiers peints. - Colles pour chaussures et colles de pâte. - Colle pour linoléum. - Colles d'apprêt et de parement. Echantillon gratis.



Marque déposée.

Fabrique de colle à froid

**O. MESSMER, BALE**

## Articles de Caoutchouc en tous genres

Caoutchouc Industriel

A. BRUNNER

Succ. de **FRED. BRUNNER BALE**

## HÉLIOGRAPHIE DUVAL

Reproduction de plans  
Spécialité de tirage par Procédé à sec

Prix modérés.

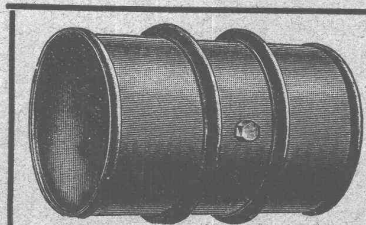
1, Place Chauderon, LAUSANNE

Téléphone 3483

## Fûts en fer forgé

de tout genre et dans toute exécution (noirs, galvanisés, etc.) servant au transport de pétrole, d'huile, de benzine, de glycérine, d'alcool, d'esprit de sel-amoniaque, etc.

Nos fûts sont pourvus aux deux extrémités de cercles de renforcement massifs ou façonnés et de cercles de roulage creux qui, à solidité égale, permettent une diminution de poids et par conséquent une économie de frais de transport assez considérable.



## Bidons en fer

soudés à l'autogène  
d'une contenance de 25 à 100 litres.

## Mannesmannröhren-Werke, Düsseldorf

Représentant pour la Suisse: Ernest DEFFNER, Ingénieur, ZURICH VI, Frohburgstrasse, 54

# TREUILS • BETONNIERES

PRO  
PRA



Concasseurs, Cribleurs, Laveuses, Sonnettes à bras et à vapeur, Palans, Grues Electriques et à Vapeur, Moteurs — **Vente-Location** —

**FRITZ MARTI S.A. BERNE** Dépôts et Ateliers à Berne et Wallisellen-Zurich

## Isola

Brevet + N° 63132

s'emploie avec grand succès pour le séchage de caves, de parois humides et comme matière isolante, pour toits en béton et en bois, planchers, terrasses, balcons, citernes à eau chaude, ammoniaque et acides : pour buanderies, mines, caves, etc. Absolument insensible aux acides.

Longue garantie.  
Livraison du matériel.  
Exécution de travaux d'isolation.  
Demandez prospectus et références.

La Maison cherche des représentants.

**Schweiz. Isola-Gesellschaft**  
Auf der Mauer, 11 ZURICH

## R. Dietrich et Cie S.A., Zurich

Fabrique d'Huiles et Graisses pour l'Industrie  
Fondée en 1865 Fondée en 1865

SPECIALITÉS :

**HUILES** pour Machines à vapeur pour Moteurs et Dynamos p<sup>r</sup> Transformateurs et Interrupteurs pour Décolletages et à percer pour Automobiles

**GRAISSES** consistantes de Vaseline pour Automobiles p<sup>r</sup> Machines à grande vitesse etc., etc.



**L'ECOLE LEMANIA**  
LAUSANNE  
prépare vite et très bien pour  
**POLYTECHNICUM**  
Ecole des Beaux-Arts, Paris  
Ecole spéciale d'Architecture, Paris



**A. PARIS & L. BERTHOD, INGÉNIEURS**  
**L. BERTHOD, SUCESSEUR**  
Rue de Bourg, 17 LAUSANNE Rue de Bourg, 17

**BÉTON ARMÉ F. Brazzola. Entreprises générales**



Plafonds, cloisons, voûtes corniches et revêtements de façades de bois ou en panneaux, piliers, poutres, etc, en

**Treillage en terre cuite** sont exempts de fissures, incombustibles et inaltérables par les influences atmosphériques

Références de 1<sup>er</sup> ordre. Prospectus E et échantillons sur demande.

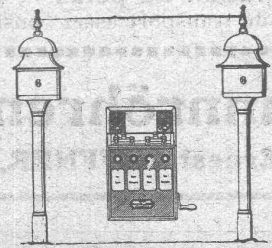
Fabrique suisse de Treillage en terre cuite S.A., Lotzwil (Berne)  
Médaille d'Or Bern 1914.

## Hasler, Société anonyme, Berne

Successeur de l'Atelier des Télégraphes de G. HASLER FONDÉ EN 1852

**APPAREILS TELEGRAPHIQUES et TÉLÉPHONIQUES**

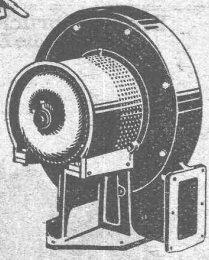
Téléphones spéciaux pour installations à fort courant.



## Appareils électriques

de BLOC et de SIGNAUX

pour Chemins de fer



Type S A V

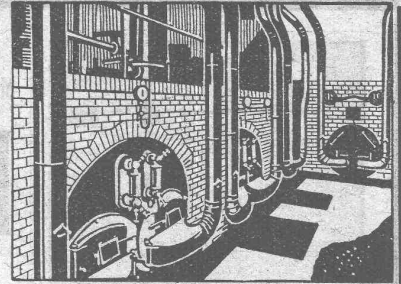
# VENTILATION S.A. STAEFA

Anciennes Maisons F. Wunderli, Uster et Kundig, Zurich-Bâle

Transport pneumatique de copeaux et sciures  
Dépoussiérage de machines d'horlogerie  
avec récupération des déchets par filtrage  
Ventilateurs pour forges et tous usages industriels  
Turbines à air à grands débits

Représentation pour la Suisse romande :

CH. ROLLI, INGÉNIEUR, MONTREUX



Installation de soufflerie sous grille « Fahn » pour combustibles pauvres.

# „ESKEMA” ZURICH, 6

Première Institution suisse pour le contrôle de machines électriques, moteurs et établissements industriels.

Révisions et contrôles périodiques de machines et appareils électriques, ainsi que d'établissements industriels par abonnement dans la Suisse entière.

Tarif modéré.

Avantages économiques considérables.

Tarif modéré.

DEMANDEZ NOTRE PROSPECTUS DÉTAILLÉ.

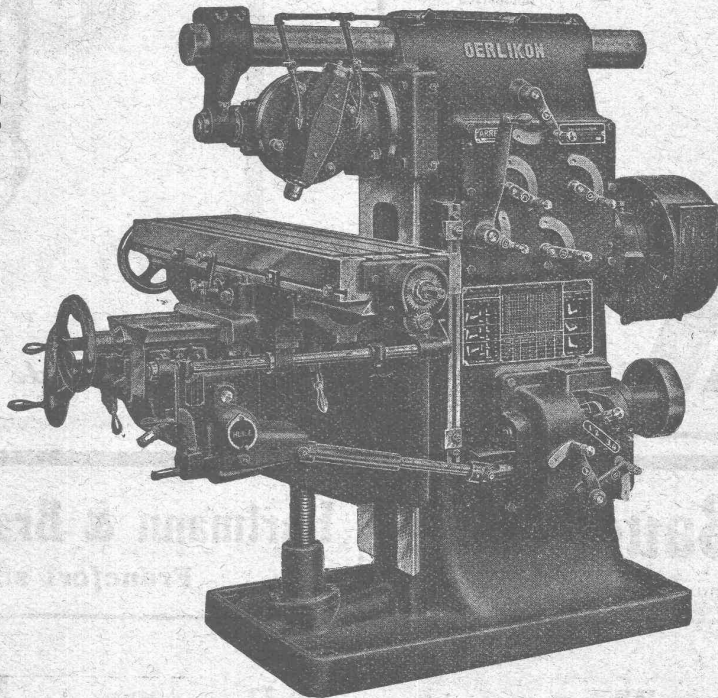
# Société Suisse de Machines-Outils Oerlikon

à OERLIKON, près Zurich.

## Machines-Outils

en tous genres  
pour l'usinage  
des métaux.

Exécution soignée.



### SPECIALITÉS :

Perceuses rapides  
et radiales

Aléseuses  
horizontales

Tours de précision  
à grand débit

Machines à fraiser

etc.

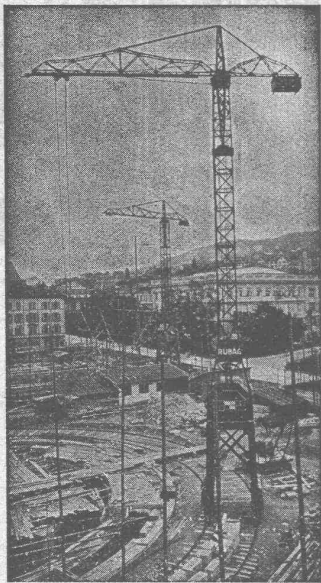
Télégrammes: OUTIL OERLIKON

# LA CÉRINDOLE

Emulsion blanche  
Effet incolore et inodore  
**rend le mortier rigoureusement étanche**  
Prospectus gratis sur demande

BOSSHARD - SUTER, Kilchberg - Zurich - ci-devant G. BOSSHARD, ZURICH





Matériel roulant et  
Machines d'entreprises S.A.

# RUBAG

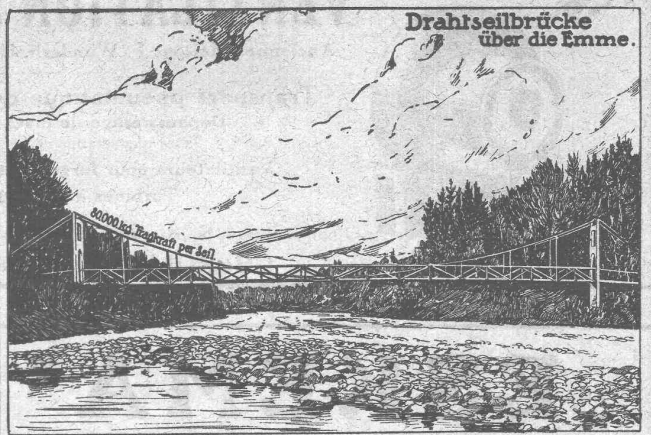
## ZURICH

Seidengasse, 16

Télégr.:  
« Rubag »

Téléph.:  
Selnau 593

Matériel roulant, machines  
d'entreprises  
et machines-outils

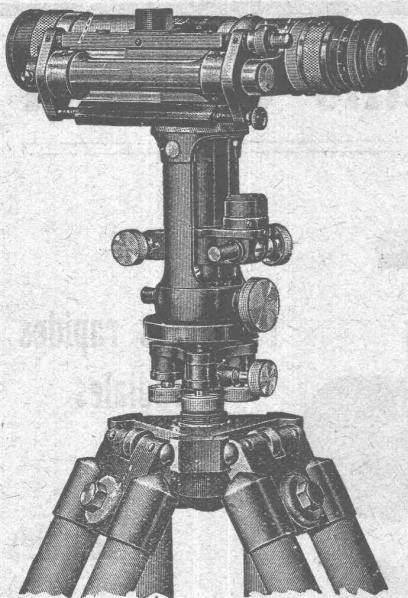


## E. FATZER, ROMANSHORN

(SUISSE)

### FABRIQUE DE CÂBLES MÉTALLIQUES

POUR TOUS LES USAGES ET DE TOUTES DIMENSIONS



### Instruments de nivellement

Théodolites  
Alidades  
Planchettes  
Equerres à prismes

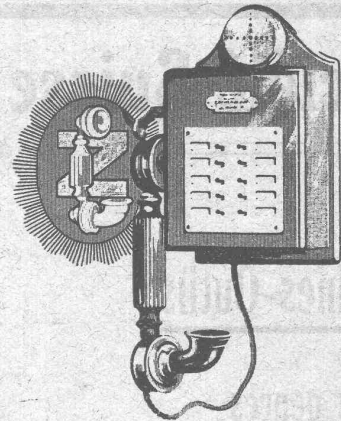
#### Articles d'arpentage

Mires - Jalons  
Lattes  
Rubans d'acier

### J. Keller Hœrni

Maison spéciale d'articles  
pour arpenteurs

Zurich 8



## Zellweger S.A.

Ulster, Suisse

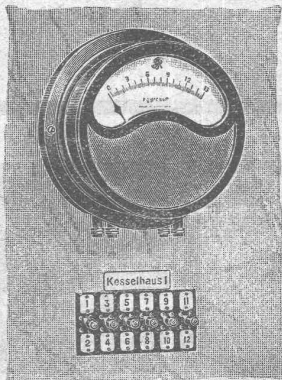
### Fabrique de Téléphones

# Camille Bauer, Bâle

Représentant général pour la Suisse de la Maison :

# Hartmann & Braun S. A.

Francfort s/M.



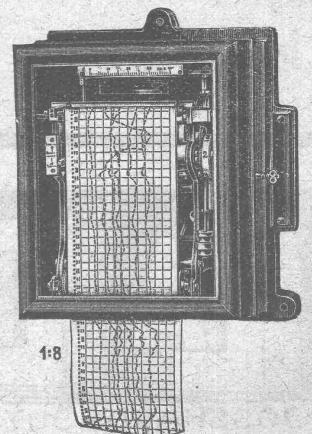
1312

## Thermomètres et Pyromètres

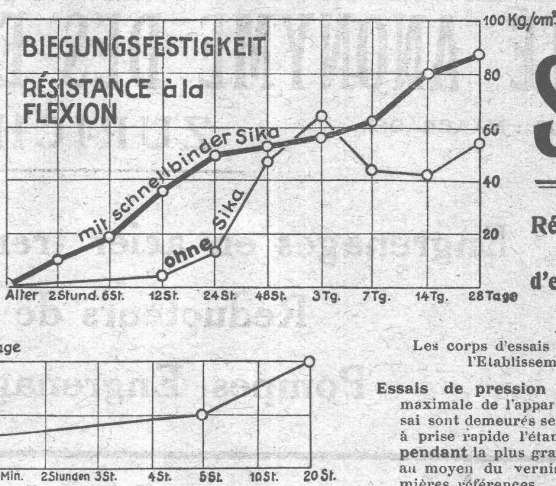
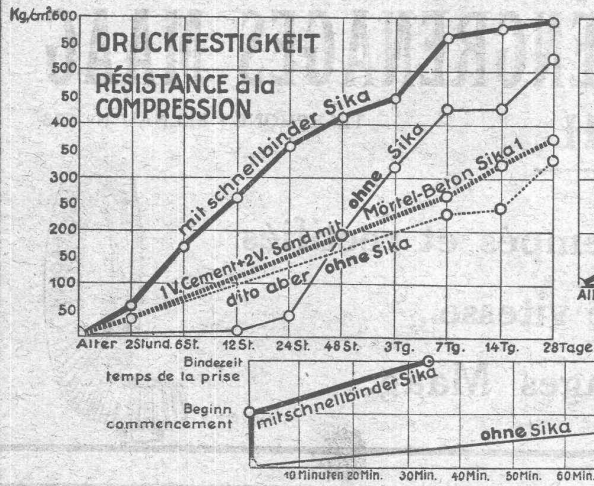
électriques à résistance  
pour mesurer sur place et à distance

## Appareils pour la mesure électrique des températures

pour les usages industriels  
et scientifiques



1-8



# SIKA

Résultats de l'Établissement fédéral d'essais de matériaux, Zurich

Les corps d'essais ont été préparés par l'Établissement lui-même.  
Essais de pression d'eau: sous la pression maximale de l'appareil, 6 atm., les corps d'essai sont demeurés secs. Par l'emploi du SIKA à prise rapide l'étanchéité peut être obtenue pendant la plus grande pression d'eau, même au moyen du vernis. — Demandez les premières références.

Fabricat. et vente chez: **Kasp. Winkler & Cie, Altstetten-Zurich** Tél.: Selnau 3963  
vis-à-vis de la Gare Télec.: SIKA

Se trouve aussi aux adresses suivantes:  
ZURICH: Association des Marchands suisses de matériaux; Sponagel & Cie. AARAU: C. Richner. BERNE: Comptoir de matériaux de constructions (S. A.). BIENNE: Baumaterial (S. A.)

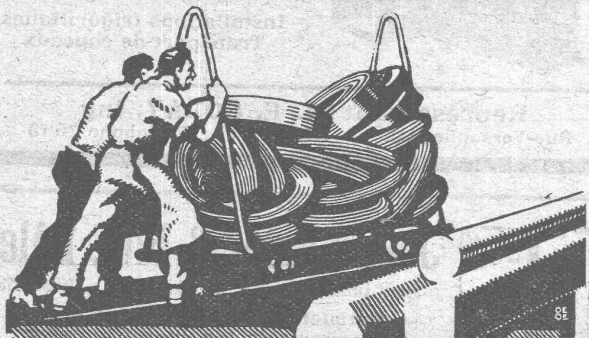
## SOCIÉTÉ SUISSE D'EXPLOSIFS CHEDDITE & DYNAMITE

Bureau à Liestal. Tél. 182. Usines à Isleten (Ct. d'Uri) et Liestal  
livre à des conditions avantageuses

# DYNAMITE, explosifs de sûreté, CHEDDITE & TELSITE

## MÈCHES ET DÉTONATEURS

Agents généraux pour la Suisse romande: **PETITPIERRE FILS & Co, NEUCHÂTEL** TÉLÉPHONE 3.15



### TRÉFILIERIES RÉUNIES S.A. BIENNE

FERS & ACIERS  
ÉTIRES DE PRÉCISION, POUS, RONDS, CARRÉS, HEXAGONES & AUTRES PROFILS  
QUALITÉS SPÉCIALES POUR VIS & DÉCOLLETAGES  
ARBRES DE TRANSMISSIONS  
EN ACIER SPÉCIAL, COMPRIMÉS, OU TOURNÉS  
FERS & ACIERS LAMINÉS À FROID  
JUSQU'À 300 mm DE LARGEUR  
FEUILLARDS POUR EMBALLAGES  
GRAND PRIX EXPOSITION NATIONALE SUISSE BERNE 1914



### UNION SOCIÉTÉ ANONYME À BIENNE

Première fabrique Suisse de Chaînes soudées par procédé électrique breveté  
USINE À MÂCHE.

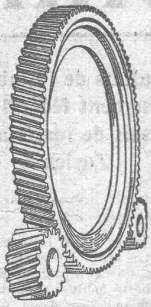
Chaînes en tous genres pour l'Industrie.  
Chaînes calibrées et éprouvées à double résistance pour grues, monte-charges, palans et toutes sortes d'appareils de levage. Chaînes pour élévateurs et transporteurs, Chaînes à lier pour chemins de fer, Chaînes de charge pour fonderies etc. Chaînes antidérapantes pour automobiles.  
LES COMMANDES SONT REÇUES PAR  
TRÉFILIERIES RÉUNIES S.A. BIENNE  
S.A. DES FORGES ET USINES DE MOOS, LUCERNE  
H. HESS & Cie, PILGERSTEG RUTI (ZURICH)

# SOCIÉTÉ ANONYME DES ENGRENAGES MAAG

ADRESSE TÉLÉGR. : MAAGRÄDER

ZURICH

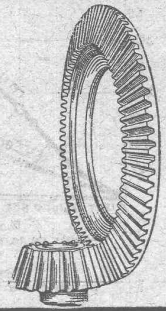
TÉLÉPHONE : SELNAU N° 633



Engrenages en acier trempés et rectifiés.

Réducteurs de vitesse.

Pompes Engrenages Maag.



Appuyer l'industrie nationale de la scie à métaux, c'est travailler à ses propres intérêts.

La Fabrique de Scies à Métaux Victor Probst à Herzogenbuchsee (Berne) fournit toute sorte de lames de scies à métaux, de 6" à 24", pour archet et machine, genres « Stubs » affûtables, pour rails et cables, circulaires, etc. et sur modèle ou dessin n'importe quelle spécialité dans un bref délai.

Revendeurs sont dûement protégés.  
Toutes les scies sont garanties.

## L. SCHULER

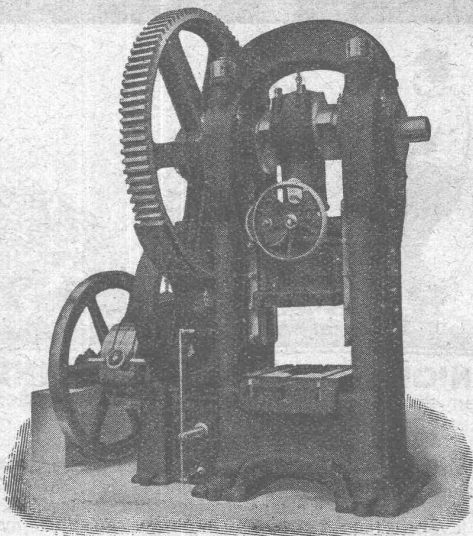
Fondée en 1839

Göppingen (Wurtemberg)

Plus de 1400 ouvriers.

La plus ancienne usine allemande ayant comme spécialité la construction de :

Presses à excentrique. Balanciers à friction. Machines à découper les encoches. Cisailles. Machines spéciales et Outils pour travailler la tôle et les métaux.



Représentant pour la Suisse romande :

**RUBIN & WELTI, Ingénieurs, LAUSANNE**

5, rue de Bourg

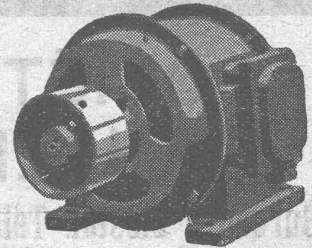
Téléph. 44-74

## G. Meidinger & C<sup>ie</sup> - Bâle

Fabrique spéciale de Ventilateurs et Moteurs électriques

Dynamos  
et Moteurs  
électriques.

jusqu'à 300 HP.



Ventilateurs à haute pression

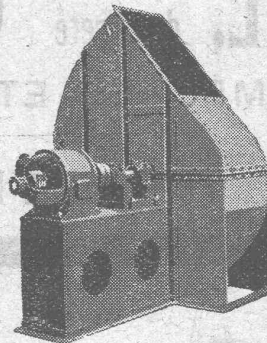
pour cubilots, feux de forge, fonderies.

Ventilateurs  
centrifuges

pour tous les besoins  
de l'industrie.

Ventilation - Séchage  
Dépoussiérage.

Installations frigorifiques  
Transport de copeaux



Représentant : L. E. GOLAY, ing.  
Rue Versonnex, 13 - GENÈVE - Téléphone 70 15

## Jean Litzler & Fils, Bâle

ci-devant Litzler & Keller - Klybeckstr., 124 - Téléph. 775

Constructeurs de cheminées et de  
maçonnerie de chaudières et fours

Projets et exécution de

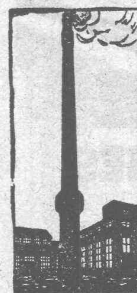
**CHEMINÉES D'USINES**

Murage des chaudières de tout système  
Construction de fours p<sup>r</sup> buts techniques  
Réparations

Stock de matériaux réfractaires

PREMIÈRES RÉFÉRENCES  
sur plus de 900 travaux exécutés.

Meilleure exécution de tous les travaux par  
des maçons spécialistes et experts.



Cheminées  
en béton armé  
d'après brevet  
79138 + 79138  
Système de construction  
avantagieux.

# Société Suisse des Explosifs

Usines à GAMSEN  
près BRIGUE (Valais)

# GAMSITE

## EXPLOSIF DE SURETÉ

Dynamite à tous dosages  
Mèches et Détonateurs.

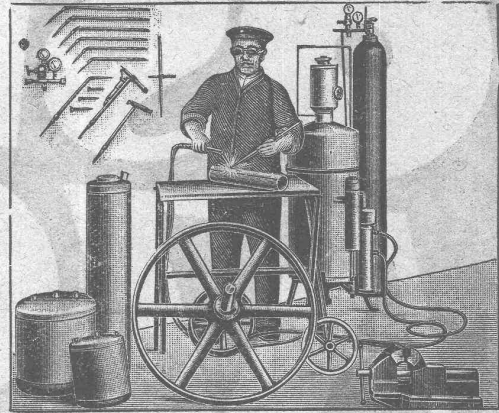
Téléphone N° 15.

# „Continental“

Installations pour

# Soudure et Découpage

[des métaux



Procédé oxy-acétylénique

Le plus rationnel ! Le plus économique !  
— Le plus simple ! —

— MÉDAILLE D'OR BERNE 1914 —

Références brillantes

Demandez Catalogue N° 390

## Société Continentale de Lumière et Constructions Mécaniques

Zurich-Dubendorf

TÉLÉPHONE DUBENDORF N° 16

## L'idéal de tous les échafaudages

(sans perches)

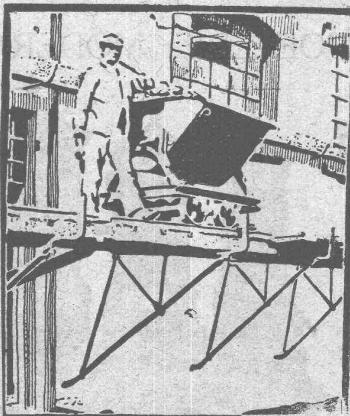
est l'

# Echafaudage „BLITZ“

Grands avantages sur tous les systèmes concurrents pour constructions neuves, transformations et rénovations. — Vente et location de matériel et montage d'échafaudages pour tous les travaux en bâtiment par la

## Société Suisse d'Echafaudage s.a., Zurich 7

86, Steinwiesstrasse - Téléph.: Hottingen 21.34 - Adresse télégr.: Blitzgrüst



(DEMANDEZ PROSPECTUS ET DEVIS)

ainsi que par les entrepreneurs en bâtiment suivants :

- Zurich : Fietz & Leuthold
- Zurich : Fr. Erismann
- Winterthur : M. Häring
- Andelfingen : E. Landolt-Frey
- Berne : G. Rieser
- Lucerne : E. Berger
- Bubikon : A. Oetiker
- Bâle : W. Marck
- Glaris : Rudolf Stüssy-Aebly
- GENÈVE : Ed. Cuénod S.A.
- Neuhausen : Jos. Albrecht
- Hérisau : Joh. Müller
- St-Gall : Sigrist, Merz & Cie
- Olten : Otto Ehrensperger
- Rheinfelden : F. Schär
- Soleure : F. Valli

# PRESSSPAN WEIDMANN



PRO PRA

Feuilles en toutes épaisseurs, depuis 1/10 m Rouleaux et rubans continus de 1/10 à 1 m Pressspan huilés et vernis. Pressspan micacés. Pièces découpées, pièces isolantes diverses. Demandez offres et échantillons. **FABRIQUE DE CARTONS PRESSPAN ET DE MATIÈRES ISOLANTES POUR L'ELECTRICITE CI-DEVANT**

# H. WEIDMANN S.A.

RAPPERSWIL



SUISSE

# OSRAM AZO

OSRAM  
AZO

Schweizerische Auer-Gesellschaft  
(Société Suisse Auer) Zürich  
Fabrik Veltheim-Winterthur.

## MEYNADIER & C<sup>IE</sup>, ZÜRICH

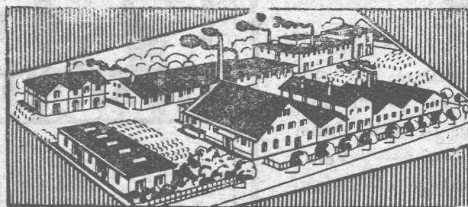
Téléphone : Hottingen N° 68.47

KLAUSSTRASSE, 35

Adresse télégr. : "Meynadier Zurich"

Indépendant de la Fédération des Fabricants suisses de cartons bitumés

Fabrique  
à Altstetten-Zurich



Livraison  
directe de :

Carton bitumé, Ciment ligneux, Matière collante d'asphalte  
Carton-feutre, Roofing, Produits d'asphalte et de goudron

FABRIQUE DE CHAUFFAGE CENTRAL ET POËLERIE MODERNE

**C. SAMBUC**, Ingénieur, Lausanne, Saint-Roch, 3-5

Maison fondée en 1900

CHAUFFAGES CENTRAUX - VENTILATION

Installations complètes  
pour Usines, Cuisines d'Hôtels, Pensions, etc.

Références de 1<sup>er</sup> ordre

Fabrique mécanique de Colliers fer forgé - Exportation

