

Zeitschrift: Bulletin technique de la Suisse romande
Band: 46 (1920)
Heft: 16

Werbung

Nutzungsbedingungen

Die ETH-Bibliothek ist die Anbieterin der digitalisierten Zeitschriften. Sie besitzt keine Urheberrechte an den Zeitschriften und ist nicht verantwortlich für deren Inhalte. Die Rechte liegen in der Regel bei den Herausgebern beziehungsweise den externen Rechteinhabern. [Siehe Rechtliche Hinweise.](#)

Conditions d'utilisation

L'ETH Library est le fournisseur des revues numérisées. Elle ne détient aucun droit d'auteur sur les revues et n'est pas responsable de leur contenu. En règle générale, les droits sont détenus par les éditeurs ou les détenteurs de droits externes. [Voir Informations légales.](#)

Terms of use

The ETH Library is the provider of the digitised journals. It does not own any copyrights to the journals and is not responsible for their content. The rights usually lie with the publishers or the external rights holders. [See Legal notice.](#)

Download PDF: 22.01.2025

ETH-Bibliothek Zürich, E-Periodica, <https://www.e-periodica.ch>

BULLETIN TECHNIQUE DE LA SUISSE ROMANDE

Organe en langue française de la
SOCIÉTÉ SUISSE DES INGÉNIEURS ET DES ARCHITECTES

ABONNEMENTS :

Suisse : 1 an, 12 francs
Etranger : 14 francs

Pour sociétaires :

Suisse : 1 an, 10 francs
Etranger : 12 francs

Prix du numéro :
75 centimes.

Pour les abonnements
s'adresser à la librairie
F. Rouge & C°, à Lausanne.

ainsi que de
l'Association des Anciens Elèves
de l'Ecole d'Ingénieurs de l'Université de Lausanne
et des Groupes Romands de la G. e. P.

COMITÉ DE RÉDACTION

Président : P. PICCARD, ingénieur, à Genève.
Secrétaires : H. BAUDIN, architecte, et EDM. EMMANUEL, ingénieur, à Genève.

MEMBRES :

Fribourg : MM. F. BROILLET, architecte ; J. LEHMANN, ingénieur cantonal ; R. DE SCHALLER, architecte. — *Vaud* : MM. EPITAUX, architecte ; W. GRENIER, ingénieur, professeur honoraire de l'Université de Lausanne ; E. JOST, architecte ; CH. THÉVENAZ, architecte. — *Genève* : MM. E. IMER-SCHNEIDER, ingénieur-conseil ; RENÉ NEESER, ingénieur ; CH. WEIBEL, architecte. — *Neuchâtel* : MM. ED. ELSKES, ingénieur, A. MÉAN, ingénieur cantonal, F. PRINCE, architecte.

RÉDACTION : H. DEMIERRE, ingénieur.
LAUSANNE, Jumelles, 4

ANNONCES :

40 centimes la ligne
Rabais pour annonces répétées

Tarif spécial pour
fractions de pages

S'adresser exclusivement
à l'Indicateur Vaudois
(Société Suisse d'Édition)
Jumelles, 4, Lausanne.

CONSEIL D'ADMINISTRATION DU BULLETIN TECHNIQUE :

E. IMER-SCHNEIDER, ingénieur-conseil, président ; J. CHAPPUIS, ingénieur. — A. DOMMER, ingénieur, — H. MEYER, architecte. — F. ROUGE, libraire.

ADMINISTRATION : LIBRAIRIE F. ROUGE & C°, 6, RUE HALDIMAND, LAUSANNE



Troesch & C°, Berne

Fabrique d'Appareils Sanitaires



PROPRIÉTAIRES, ARCHITECTES, INGÉNIEURS

PLANCHERS
MURS
PYLONES

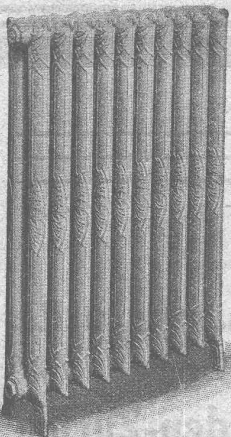
APPLIQUEZ LES

PROCÉDÉS

RAPIDITÉ
ISOLATION
ÉCONOMIE

“MIXEDSTONE”

SOCIÉTÉ DE TRAVAUX EN CIMENT ARMÉ, LAUSANNE Av. Tissot, 2^{bis}. Télép. 2771



FABRIQUE LAUSANNOISE d'APPAREILS de CHAUFFAGE

G. Weber, constructeur, Lausanne

Maison fondée en 1889

CHAUFFAGES CENTRAUX - Ventilation

Chauffages par pulsion d'air chaud.

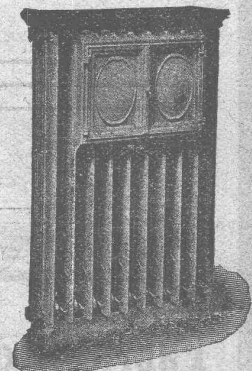
Spécialité soignée d'installation de

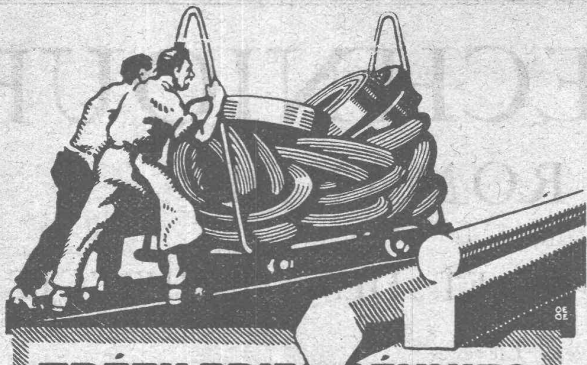
Cuisines complètes pour Hôtels, Pensions, etc.

Broches MARMITES A VAPEUR Grillades
BUANDERIES COMPLÈTES, SIMPLES ET A VAPEUR

Références de tout premier ordre.

Exposition Nationale Suisse, Berne 1914, Groupe 20, MÉDAILLE D'OR





TRÉFILIERIES RÉUNIES S.A. BIENNE

FERS & ACIERS
 ÉTRÉS DE PRÉCISION, POLIS, RONDS, CARRÉS, HEXAGONES & AUTRES PROFILS
 QUALITÉS SPÉCIALES POUR VIS & DÉCOLLETAGES
 ARBRES DE TRANSMISSIONS
 EN ACIER SPÉCIAL, COMPRIMÉS, OU TOURNÉS
 FERS & ACIERS LAMINÉS À FROID
 JUSQU'À 300 mm DE LARGEUR
 FEUILLARDS POUR EMBALLAGES

GRAND PRIX EXPOSITION NATIONALE SUISSE BERNE 1914

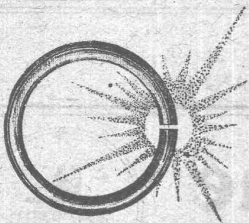


UNION SOCIÉTÉ ANONYME À BIENNE

Première Fabrique Suisse de Chaînes soudées
 par procédé électrique breveté
 USINE À MÂCHE.

Chaînes en tous genres pour l'Industrie.
 Chaînes calibrées et éprouvées à double résistance pour
 grues, monte-charges, palans et toutes sortes d'appareils
 de levage. Chaînes pour élévateurs et transporteurs,
 Chaînes à lier pour chemins de fer, Chaînes de charge
 pour fonderies et Chaînes antidérapantes pour automobiles.

LES COMMANDES SONT REÇUES PAR
 TRÉFILIERIES RÉUNIES S.A., BIENNE
 S.A. DES FORGES ET USINES DE MOOS, LUCERNE
 H. HESS & C^{ie}, PILGERSTEG - RUTI - ZURICH.



La SOUDURE ÉLECTRIQUE

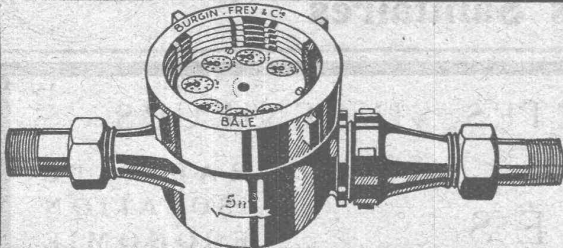
surpasse la soudure autogène et ordinaire, le rivetage et l'emboutissage. Production énorme à peu de frais.

Adressez-vous à la première fabrique vraiment suisse spécialisée dans la fabrication de machines
 à souder électriquement et possédant un atelier de soudure pour tout article sur commande

Visite de notre ingé-
 nieur sur demande.

H.-A. SCHLATTER & C^o, ZURICH 8

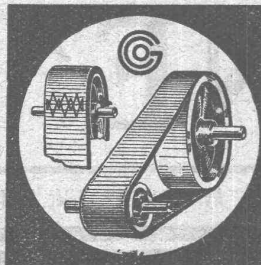
Délai de livraison rapide
 : Hautes garanties :



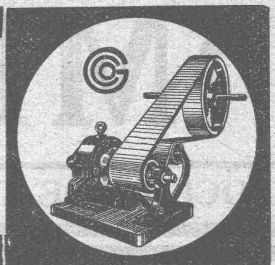
ACQUAMÉTRO

Compteurs d'eau. — Compteurs combinés. —
 Compteurs Woltmann. — Station d'essais et
 d'étalonnage. — Réparations de tous systèmes.
 Demandez prospectus.

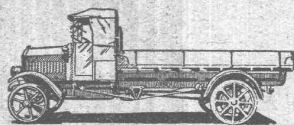
BURGIN, FREY & C^{ie}, Fabrique suisse de compteurs d'eau, BALE



COURROIES CUIR ET TOUS ACCESSOIRES GUT & C^{ie} - ZURICH



ARBENZ



Camions automobiles

de 2-5 tonnes charge utile

Fabrique d'Automobiles **ARBENZ S.A.**, Albisrieden-Zurich

Entrepreneur
pour sondages de
toute espèce

T. WERDER, ZURICH

TÉLÉPHONE SELNAU 61.93

Captation
d'eau de fond et
d'eau de source

Filters et fontaines artésiennes pour particuliers et communes

Creusage de puits et de galeries

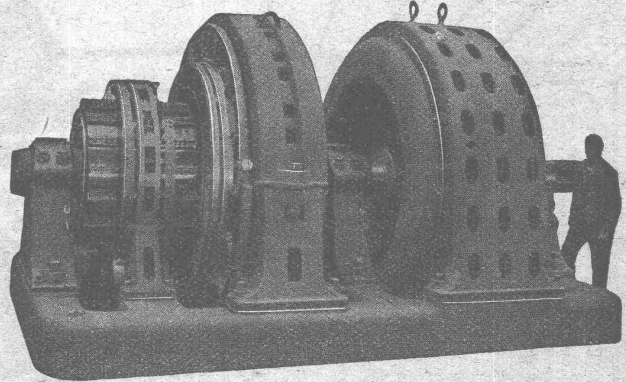
Références de la Suisse et de l'Étranger.

S.A. des ATELIERS de SÉCHERON

GENÈVE

Ci-devant C^o DE L'INDUSTRIE ÉLECTRIQUE ET MÉCANIQUE

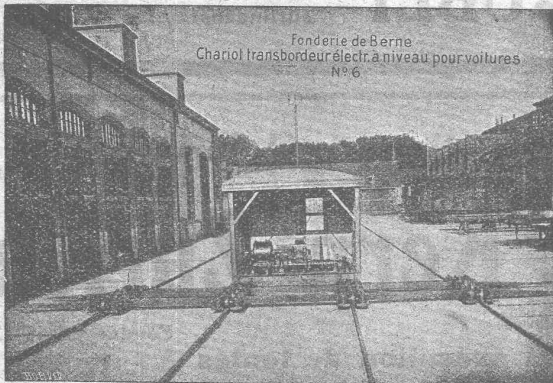
MACHINES ÉLECTRIQUES EN TOUS GENRES
ET DE TOUTES PUISSANCES
COURANTS ALTERNATIFS ET CONTINU
ÉLECTROCHIMIE — TRACTION — RÉGULATEURS
TRANSPORTS DE FORCE ET DISTRIBUTION D'ÉNERGIE
SPÉCIALITÉS DE SURVOLTEURS-DÉVOLTEURS



Société des USINES de LOUIS de ROLL

Succursale : FONDERIE DE BERNE, à Berne.

Lettres et Télégrammes : Fonderie de Berne, à Berne. Téléphone 10.66



Appareils de levage : Ponts roulants, grues pivotantes, grues de chargement, etc., pour commande à bras et commande électrique.

Machines pour tourbières : Malaxeurs et transporteurs.

Matériel de chemins de fer : Ponts tournants et chariots transbordeurs, branchements et croisements pour voies normales et voies étroites, Barrières.

Chemins de fer de montagne : Funiculaires complets, avec freins spéciaux (systèmes brevetés), depuis 1898 90 exécutions.

Superstructures à crémaillère : Systèmes : Riggerbach, Abt, Strub, Peter, etc.

Barrages : Installations métalliques et mécaniques pour barrages et canaux, grilles, machines pour nettoyer les grilles, treuils, etc.

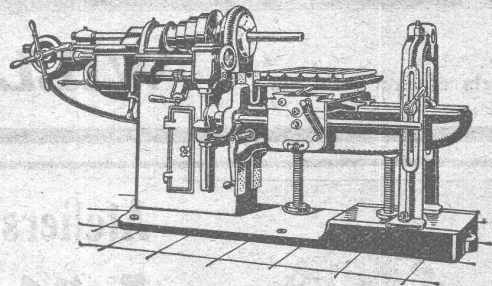
Renseignements sur des installations faites, références
Projets et Devis sont à disposition.

Isolations

de tout genre contre la perte de la chaleur

Karl Werner, Oerlikon

Machine horizontale à aléser et à fraiser



Ateliers de construction Hinwil S.A.
HINWIL

BAUMANN FRÈRES

Ateliers pour la construction de
Ressorts en tous genres



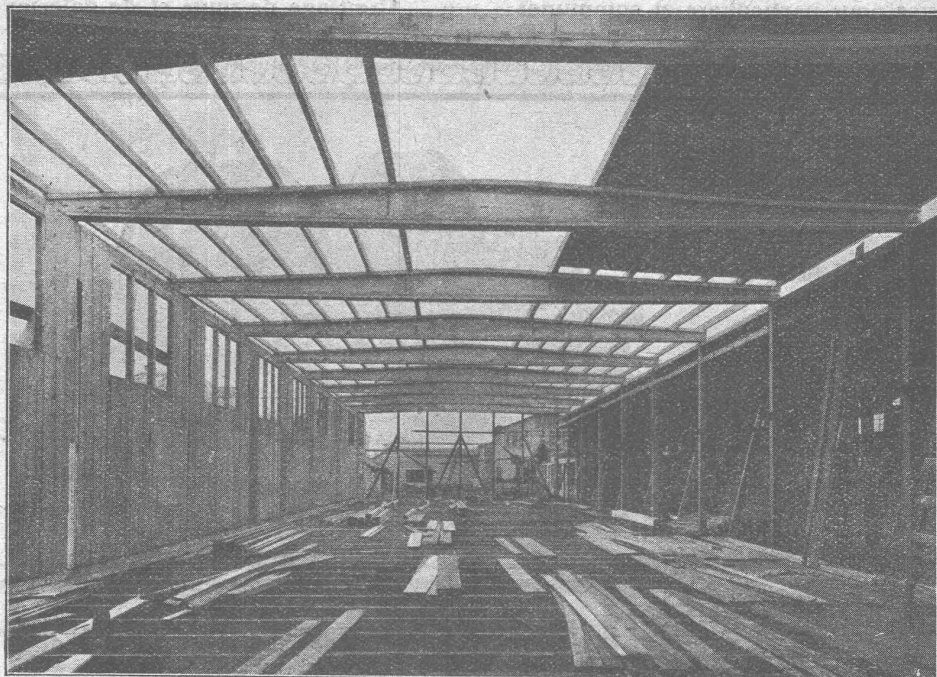
RESSORTS EN FIL D'ACIER DE 0,2-50 mm. D'ÉPAISSEUR
en fil de laiton, nickel et bronze
pour toutes machines et appareils

RESSORTS EN TOLE D'ACIER TREMPÉ BLEUI
RONDELLES A RESSORT

Articles techniques pour l'industrie textile

Calculs pour la capacité de charge à disposition
de nos clients

Constructions en bois „Système Stäubli“



breveté dans tous les pays civilisés

pour constructions de toits, halles, usines, dépôts de marchandises, bâtiments économiques, hangars, ponts de service, échafaudages pour ponts sans supports, passerelles.

Supports profilés en lamelles de toute forme

Meilleure utilisation du bois

Montage rapide

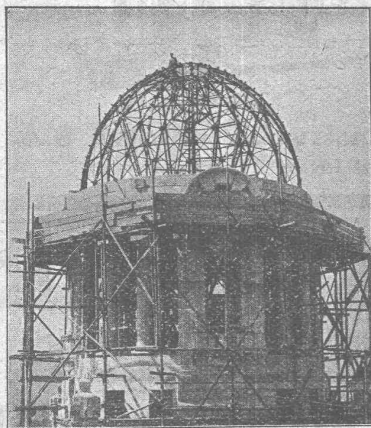
Poids minime

Facilement démontable
Résistant aux intempéries

Projets et execution par:

WILLI STAUBLI

Zurlindenstr., 115, Zurich



Ateliers de Constructions métalliques S. A.

Löhle & Kern Zurich

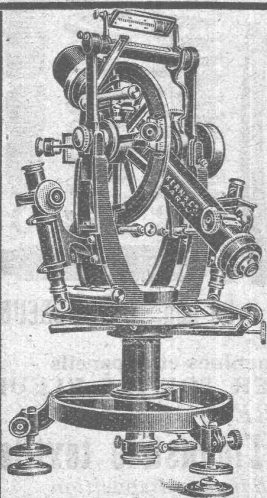
Maison suisse

Fondée en 1902

Projets et exécution de toutes

Constructions en fer

Charpentes, Colonnes, Sommiers, Pans de fer, Toits en shed brevetés, Lanterneaux, etc. Halles, Coupoles, Mâts, Grues, Caissons, Silos, Ponts etc.



Kern AARAU

Téodolites

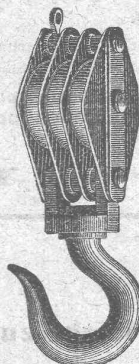
Instruments de nivellement

Boîtes de

Compas de précision

CATALOGUES GRATIS

Kern & C^{ie} Société Anonyme Aarau



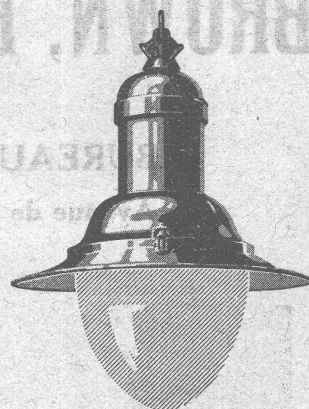
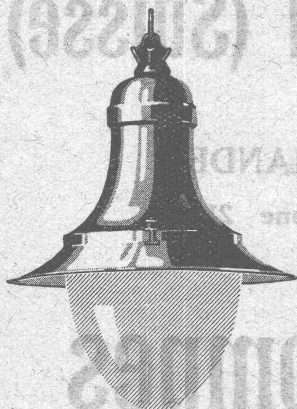
Palans, treuils, moufles

Chaînes et Cordages

Max Schmidt & C^{ie}

LAUSANNE

ARMATURES POUR LAMPES 1/2-WATT



Pr éclairage extérieur
et intérieur, fermeture
à vis ou à articulation

Ventilation efficace
Forme élégante
Construction solide



SIEMENS-SCHUCKERTWERKE

Bureau

ZURICH

Löwenstrasse 35



PLANCHER EN BRIQUES

Systeme «Pfeifer»

est

le plus rationnel de tous
les planchers en briques

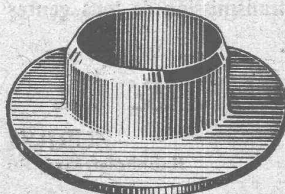
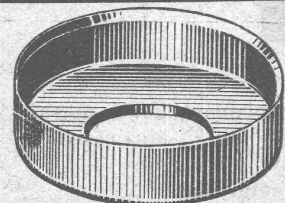
Hourdis exempts de salpêtre

RASCHLE & C^e, ZURICH

Téléph. : Hottingen 5980

Stampfenbachstrasse, 75

Télégrammes : Raschco



Angst & Pfister, Zurich 5

Klingenstr. 43

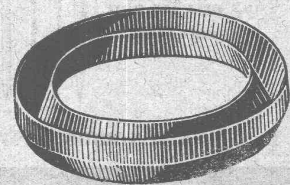
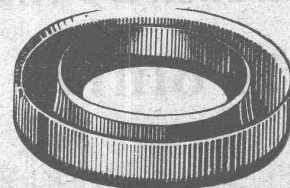
Spécialités industrielles en Caoutchouc et Amiante

Cuirs emboutis

en toutes dimensions et façons pour Presses hydrauliques, Pompes, Turbines, etc. Pignons en cuir dur. Bourrages gras et secs pour tout emploi. Joints anglais à haute pression. Amiantes, Caoutchoucs, Fibres, Graphite, Graisses, Tuyaux en tous genres, Tubes niveau d'eau et verres protecteurs, etc., etc.

Adresse télégr. : « Packing »

Téléphone : Selnau 61.40

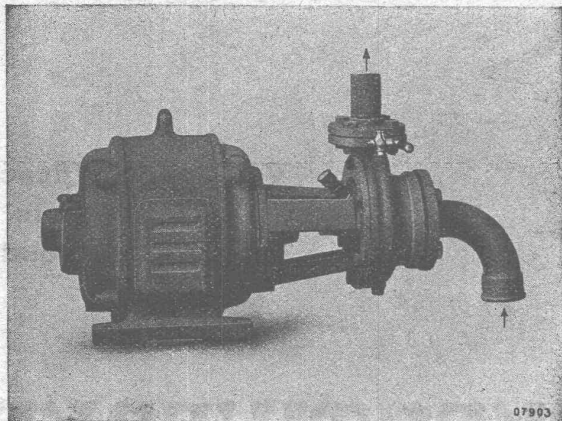


SOCIÉTÉ ANONYME

BROWN, BOVERI & C^{ie}, BADEN (Suisse)

Succursale à Münchenstein près Bâle

BUREAU TECHNIQUE pour la SUISSE ROMANDE :
Avenue de la Gare, 3, LAUSANNE -:- Téléphone 21 59



Groupe Motopompe
comprenant une pompe Sulzer à un étage adossée
à un moteur Brown Boveri triphasé.

Motopompes

pour usages domestiques et industriels

Actionnées par moteurs à courant continu ou à
courant triphasé.

Construction ramassée.

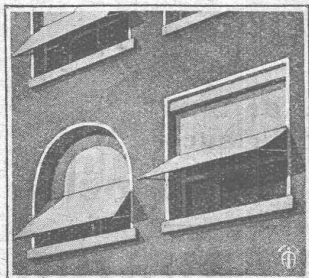
Suppression de la plaque de base
et de l'accouplement.

Frais d'installation réduits.

6 modèles

pour débits horaires jusqu'à 25 m³ et hauteur de
refoulement manométrique jusqu'à 60 m.

STORES SCHENKER SCHÖNENWERD



ooo

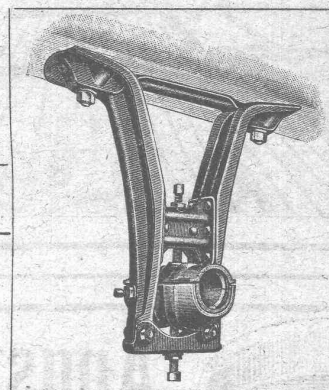
Représentant en
Suisse romande :

P. HOFER
ARCHITECTE

Chem. des Aubépines
LAUSANNE
Téléphone No 3910

Nous venons de recevoir un nouvel envoi de CHAIRES AMÉRICAINES « PIONNIER »

ENTIÈREMENT EN TOLE D'ACIER EMBOUTIE



Légèreté
incomparable

Solidité à
toute épreuve

Transformables en chaises sur sol ou en chaises murales
50 % plus léger qu'en fonte — 200 % plus résistant
Graissage automatique à bagues
Coussinets en métal blanc

Stock considérable d'organes de transmission de tous genres

Concessionnaires exclusifs :

J. LAMBERCIER & C^o

GENÈVE
Rue du Vuache, 23

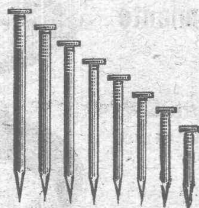
ZURICH
Bahnhofstrasse, 80

J. BRUN & Cie, Nebikon Département :
Fabrique de pointes

Toutes dimensions de

! Pointes de Paris !

sont vendues
aux prix les plus
avantageux



directement
de notre
fabrique !

FAITES-NOUS S.V.P. VOTRE DEMANDE !

VOIES TRANSPORTABLES



Locomotives Electriques et à vapeur, Vagonnets à
caisse culbutante en acier et en bois. Locomo-
biles. Pompes centrifuges, Pompes à Diaphragme
Moteurs Electriques et à benzine

— Vente-Location —

FRITZ MARTI S.A. BERNE

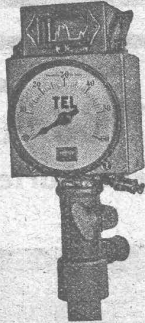
Dépôts et Ateliers à Berne et Wallisellen Zurich

L'INDICATEUR DE VITESSE

Pour tramways et chemins de fer électriques
secondaires.



TEL



Sté Ame HASLER
BERNE

CANAU X ISOLIT SCHOFER

Meilleurs systèmes de cheminée

Fabrique de cheminées Allschwil-Bâle

Bureau de vente : Berne

Téléphone 32.71

Effingerstrasse, 19

Le bureau de vente à Berne fournit toute étude,
renseignements, calculs, devis et plans.

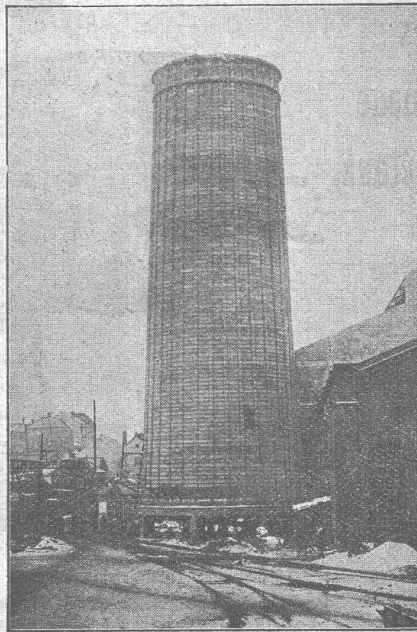
ASCENSEURS MONTE-CHARGES MONTE-PLATS

électriques et hydrauliques.

Fabrique suisse de wagons Schlieren S.A.

Département : Ascenseurs & Monte-Charges

SCHLIEREN-ZURICH



Réfrigérant de 32 m. de hauteur.

BÉTON ARMÉ

Canalisations

TRAVAUX
HYDRAULIQUES

BARRAGES

Cheminées
en béton armé

BUREAU TECHNIQUE
pour études

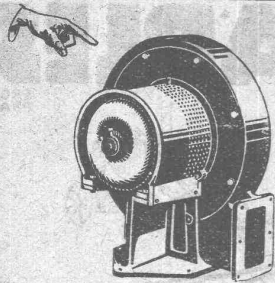
Projets et Devis
à disposition.

ANSELMIER & MULLER

BERNE

Téléphone N° 1051

Effingerstrasse, 11



Type S A V

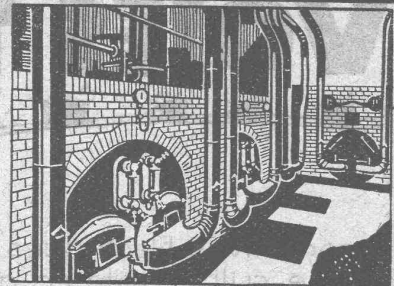
VENTILATION S.A. STAEFA

Anciennes Maisons F. Wunderli, Uster et Kundig, Zurich-Bâle

Transport pneumatique de copeaux et sciures
Dépoussiérage de machines d'horlogerie
avec récupération des déchets par filtrage
Ventilateurs pour forges et tous usages industriels
Turbines à air à grands débits

Représentation pour la Suisse romande :

CH. ROLLI, INGÉNIEUR, MONTREUX



Installation de soufflerie sous grille « Fehn » pour combustibles pauvres

„ESKEMA” ZURICH, 6

Première Institution suisse pour le contrôle de machines électriques, moteurs et établissements industriels.

Tarif modéré.

Révisions et contrôles périodiques de machines et appareils électriques, ainsi que d'établissements industriels par abonnement dans la Suisse entière.

Avantages économiques considérables.

DEMANDEZ NOTRE PROSPECTUS DÉTAILLÉ.

Tarif modéré.

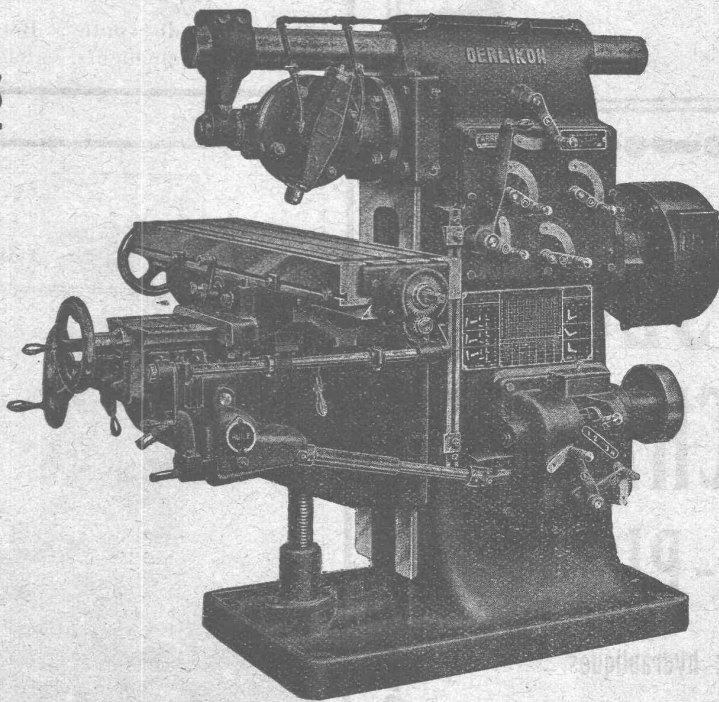
Société Suisse de Machines-Outils Oerlikon

à OERLIKON, près Zurich.

Machines-Outils

en tous genres
pour l'usinage
des métaux.

Exécution soignée.



SPÉCIALITÉS :

Perceuses rapides
et radiales

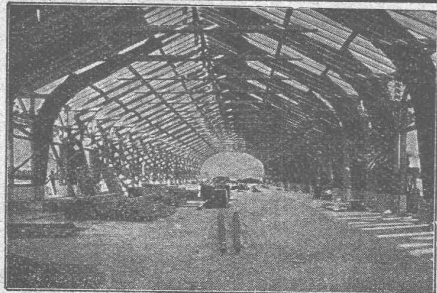
Aléseuses
horizontales

Tours de précision
à grand débit

Machines à fraiser

etc.

Télégrammes: OUTIL OERLIKON



Nouvelles constructions « Système Hetzer »

Brevets pour tous les pays civilisés.

Systèmes de fermes courbées pour toits et autres constructions de support de tout genre
Constructions statiques irréprochables, Exécution et montage rapides, Modicité de prix, simplicité, Durée.
Projets, offres, exécutions et visite d'ingénieur sur désir.
Superficie couverte jusqu'à ce jour : plus de 200,000 m².

Détenteurs des brevets pour la Suisse :

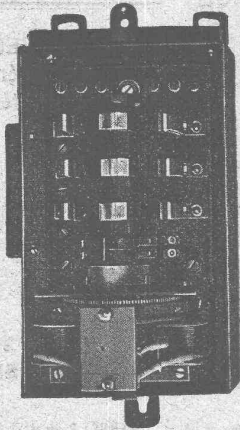
Société Suisse pour Nouvelles Constructions en bois «Système Hetzer» S. A.
à Zurich

Téléphone : Hottingen 19.15

Kaspar Escher Haus

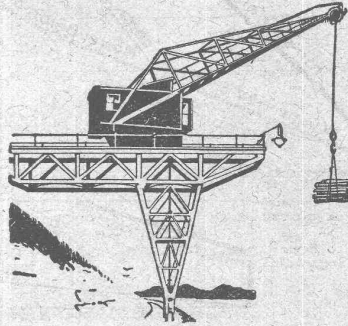
Concessionnaire pour la Suisse romande : Ed. Bugnion, entrepreneur, Lausanne.

FABRIQUE D'APPAREILS ÉLECTRIQUES F. Sauter, Bâle

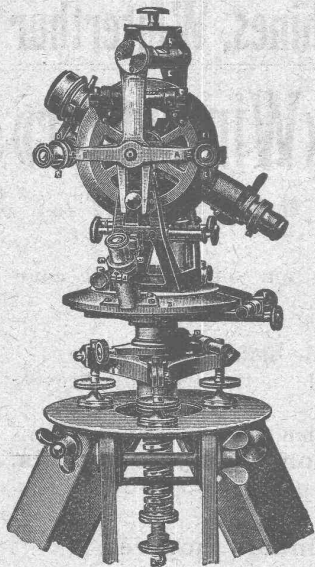


Horloges-Commutatrices électriques
 Interrupteurs-commutateurs
 Minuterics
 Allumeurs - Extincteurs
 Interrupteurs de couple à distance
 Régulateurs de température etc.
 Accumulateurs électriques à eau chaude « Cumulus »
 Réservoirs, Chauffe-bains électriques, Bouilloires « type mural »
 Fourneaux électriques « Primulus » à accumulation de chaleur

Ateliers de Constructions mécaniques RUEGGER & C^{ie} S. A., BALE



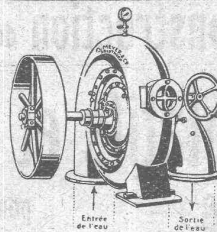
Appareils de levage à commande à main ou électrique
 Palans électriques, Treuils roulants à moteur, Cabestans
 Chariots transporteurs, Plaques tournantes, Palans.
MÉCANIQUE GÉNÉRALE



Théodolites

Instruments de nivellement
 Alidades
 Planchettes
 Equerres à prismes
 Articles d'arpentage
 Mires - Jalons
 Lattes
 Rubans d'acier

J. KELLER-HÆRNI Maison spéciale d'articles pour arpenteurs **ZURICH 8**



O. Meyer & Cie, Soleure Atelier de Construction p^r Turbines

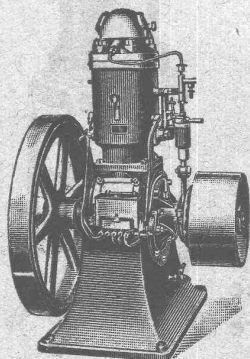
Turbines Pelton
 Turbines Spirale
 Turbines à haute pression pour éclairage électrique
 de 1 m. jusqu'à 220 m. de chute.

Installations de turbines exécutées ces derniers temps par notre Maison dans les **MOULINS** de MM. : Berset, Autigny (Fribourg); Vallat, Beurnevésin; Schneider, Bätterkinden; Sallin, Villaz-Saint-Pierre; Gerber, Biglen; Betschen & Cie, Fribourg; Bussmann, Olten; Lanzrein, Oberdiessbach; Kohler, Herbligen; Schweizer, Liestal; Müller, Dompierre; Messer, Fraubrunnen.
 Dans les **FABRIQUES** suivantes :
 Fabrique de tabacs Burrus, Boncourt; Fabrique de draps, Langendorf; Tannerie Gerber, à Langnau; Girard Frères, horlogerie, Granches; Juillard & Cie. à Cortébert; Schwarz, tisseranderie, Soleure; Adam, vinaigrerie, Soleure; Fritschy, horlogerie, Malleray; Bertschinger & Cie, Lenzbourg; Walliser & Cie, horlogerie, Cormoret.
 Dans les **SCIERIES** de MM. : Bohrer, Laufen; Henzi, Altisholz; Steulet, Moutier (Jura); Burkhard, Matzendorf; Strahm, Lamboing; Rossel, Lamboing; Glur, Cortébert; Lehmann, Eggwil; Gurtner, Burgistein; Graf, Ober-Kulm

WEBER & C^{ie}, Uster-Zurich

Ateliers de constructions mécaniques et fonderie
 Spécialité depuis plus de 20 ans :

MOTEURS



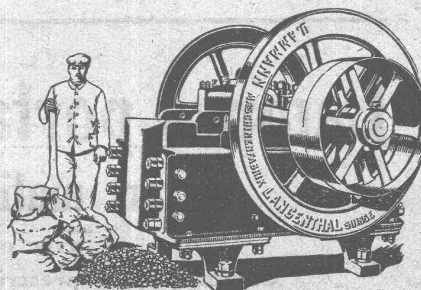
à huile lourde,
 à pétrole lampant,
 à essence ou à gaz
 pour l'industrie,
 pour l'agriculture
 et pour bateaux de transport
 et de pêche

Machines automobiles à scier et à fendre le bois de chauffage

DEMANDEZ CATALOGUE ET RÉFÉRENCES

U. AMMANN, Ateliers de Construction

LANGENTHAL (Suisse)



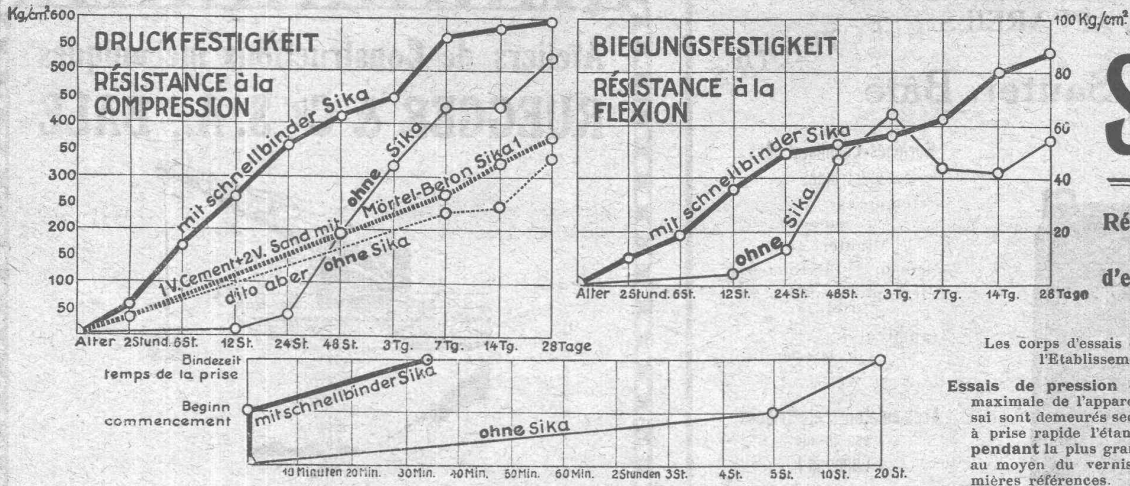
CONCASSEURS
 Broyeurs
 Moulins

Trieurs, Cribles, Elévateurs-transporteurs
 Les meilleurs dans le genre.

Références de 1^{er} ordre.

INDICATEUR VAUDOIS

Livre d'adresses de Lausanne et du Canton de Vaud. — Dans toutes librairies



SIKA

Résultats de l'Établissement fédéral d'essais de matériaux, Zurich

Les corps d'essais ont été préparés par l'Établissement lui-même.

Essais de pression d'eau: sous la pression maximale de l'appareil, 6 atm., les corps d'essai sont demeurés secs. Par l'emploi du SIKA à prise rapide l'étanchéité peut être obtenue pendant la plus grande pression d'eau, même au moyen du vernis. — Demandez les premières références.

Fabricat. et vente chez :

Kasp. Winkler & Cie, Altstetten-Zurich

Tél.: Selnu 3963
Télégr.: SIKa

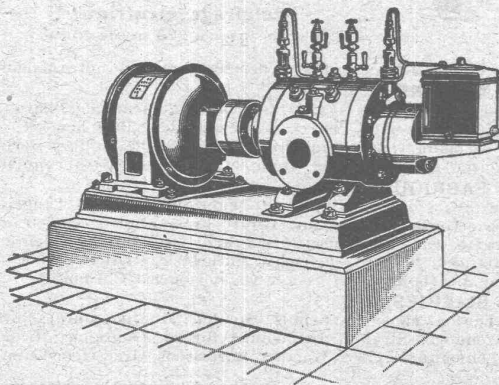
Se trouve aussi aux adresses suivantes :

ZURICH: Association des Marchands suisses de matériaux; Sponagel & Cie. AARAU: C. Richner. BERNE: Comptoir de matériaux de constructions (S. A.). BIENNE: Baumaterial (S. A.)

Société Suisse pour la Construction de Locomotives et de Machines, Winterthur

Compresseurs rotatifs et Pompes à vide «Winterthur»

pour pressions jusqu'à 8 atmosphères et vide jusqu'à 99 %



Couplage direct avec électromoteurs ou commande par courroie.

Allure douce, pas de trépidations.

Pas de soupapes ou autres organes de distribution.

Usure des plus minime par suite de notre dispositif breveté d'anneaux équilibreur.

Grande sûreté de marche et entretien minime.

Encombrement, poids et fondations des plus réduits, l'appareil pouvant ainsi être installé partout et être rendu facilement transportable.

Prix d'achat et frais de montage modérés.

Prospectus et Devis sur demande.

CAMILLE BAUER, BALE

Lampes portatives "Réforme"

en matière isolante

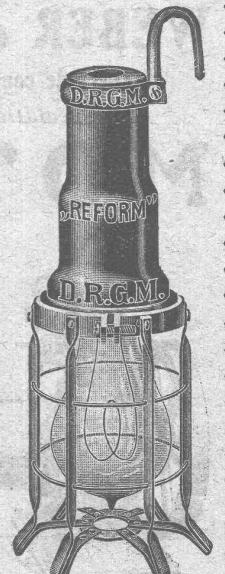
avec ou sans verre.

Conformes aux prescriptions suisses et allemandes.

Dépôts à Bâle

Prix-courant gratis sur demande

Isolateurs pour haute et basse tension de la fabrique de porcelaine Ph. Rosenthal & Cie, S. A., Selb en Bavière



MAILLART & C^{IE}

INGÉNIEURS CIVILS GENÈVE



Rez-de-chaussée d'un Entrepôt, à Zurich

CONSTRUCTIONS INDUSTRIELLES
EN BÉTON ARMÉ

EXPERTISES

L. SCHULER

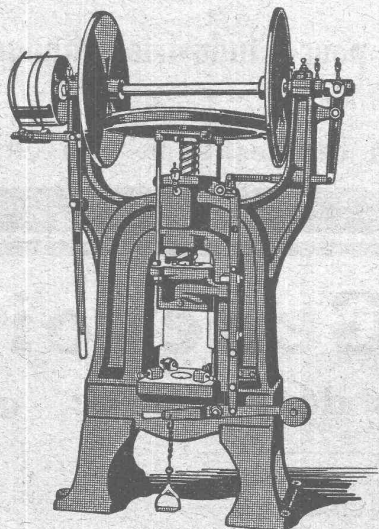
Fondée
en 1839

Göppingen (Wurtemberg)

Plus de
1400
ouvriers.

La plus ancienne usine allemande ayant comme spécialité
la construction de :

Presses à excentrique. Balanciers à friction. Machines à
découper les encoches. Cisailles. Machines spéciales et
Outils pour travailler la tôle et les métaux.



Représentant pour la Suisse romande :

RUBIN & WELTI, Ingénieurs, LAUSANNE

5, rue de Bourg

Téléph. 44-74

MANUFACTURE DE CAOUTCHOUC V^{VE} DE H. SPECKER

(S. A.)

Z U R I C H



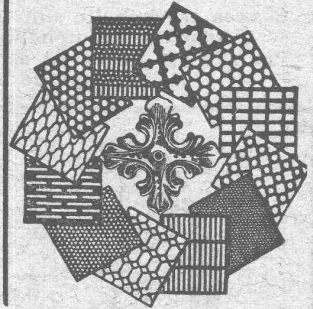
Spécialités :

Vêtements
pour Scaphandriers et Mineurs
Culottes, Bas
et Bottes à eau
Gants en caoutchouc
pour Electriciens
Souliers spéciaux.
Isolateurs en Caoutchouc.
Tapis en caoutchouc
Tubes et Feuilles
en Ebonite, Fibre et Amiante.
Guttapercha
Bandes caoutchoutées.
Isolantes.

TUBES A GAZ

Manteaux et Pèlerines en tissus caoutchouté.

Tôles perforées



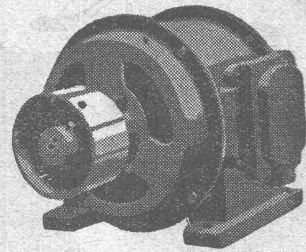
H. HEER & C^O
OLTEN 7318

G. Meidinger & C^{ie} - Bâle

Fabrique spéciale de Ventilateurs et Moteurs électriques

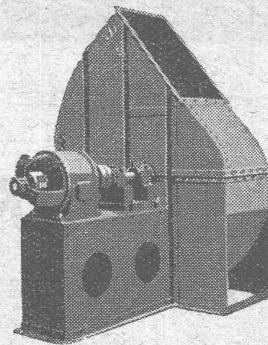
Dynamos
et Moteurs
électriques.

jusqu'à 300 HP.



Ventilateurs à haute pression

pour cubilots, feux de forge, fonderies.



Ventilateurs centrifuges

pour tous les besoins
de l'industrie.

Ventilation - Séchage
Dépoussiérage.
Installations frigorifiques
Transport de copeaux

Représentant : L. E. GOLAY, ing.
Rue Versonnex, 13 — GENÈVE — Téléphone 70 15

Jean Litzler & Fils, Bâle

ci-devant Litzler & Keller - Klybeckstr., 124 - Téléph. 775

Constructeurs de cheminées et de
maçonnerie de chaudières et fours

Projets et exécution de

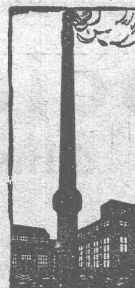
CHEMINÉES D'USINES

Murage des chaudières de tout système
Construction de fours p^r buts techniques
Réparations

Stock de matériaux réfractaires

PREMIÈRES RÉFÉRENCES
sur plus de 900 travaux exécutés.

Meilleure exécution de tous les travaux par
des maçons spécialistes et experts.



Cheminées
en béton armé
d'après brevet
79138 + 79138
Système de construction
avantageux.

TRAVAUX D'ASPHALTAGE

POUR COUVERTURES DE TOITURES
PLATES POUR BATIMENTS, FABRIQUES

Couvertures en ciment volcanique — Plaques isolatrices en asphalte

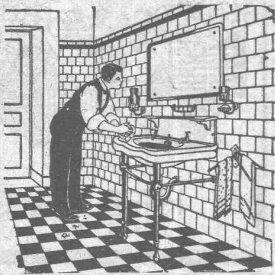
Chapes en asphalte sur voûte, tunnel, etc.
Asphalte caoutchouté monolithe
Planelles et pavés en asphalte comprimé
Pavage de bois

Travaux garantis

Etanchéité parfaite

Nombreuses références

ROSSO & SCHNEEBELI, LAUSANNE ET VEVEY



GÉTAZ, ROMANG, ÉCOFFEY (S. A.)

Lausanne, Vevey, Genève
Montreux, Châtel St-Denis

Matériaux de constructions

Fabrique de Carreaux en ciment pour dallages
Tuyaux en ciment

CÉRÉSITE, produit idéal
pour rendre le mortier étanche

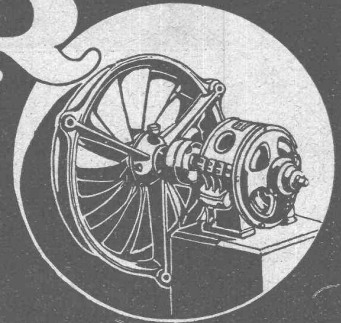
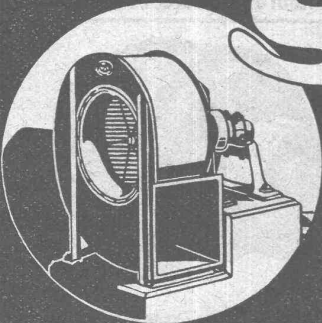
Carreaux céramiques pour dallages et revêtements
Articles sanitaires pour toilettes, bains, W.C., etc.
Exposition permanente à Lausanne, Vevey et Genève

Produits réfractaires et isoants :: Bois de construction

VENTILATEURS

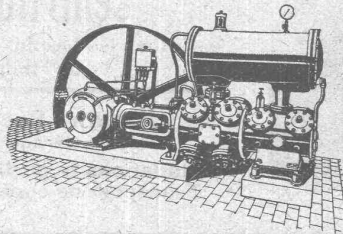
SULZER

pour
chauffage et ventilation



SULZER FRÈRES, SOCIÉTÉ ANONYME, WINTERTHUR (SUISSE)

Sté anon. des Ateliers de Construction Burckhardt, Bâle



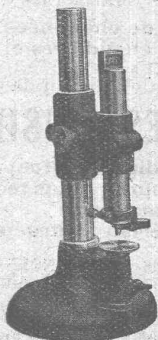
COMPRESSEURS, POMPES A VIDE

Machines et Appareils pour l'Industrie chimique

Machines-outils pour travailler les métaux en feuilles, syst. „Jaecklin“

Société Genevoise

d'Instruments de Physique. Genève



Machines à mesurer et à diviser.

Calibres normaux et à tolérances.

Comparateurs à aiguille.

Micromètres de haute précision.

