

Zeitschrift: Bulletin technique de la Suisse romande
Band: 46 (1920)
Heft: 2

Werbung

Nutzungsbedingungen

Die ETH-Bibliothek ist die Anbieterin der digitalisierten Zeitschriften. Sie besitzt keine Urheberrechte an den Zeitschriften und ist nicht verantwortlich für deren Inhalte. Die Rechte liegen in der Regel bei den Herausgebern beziehungsweise den externen Rechteinhabern. [Siehe Rechtliche Hinweise.](#)

Conditions d'utilisation

L'ETH Library est le fournisseur des revues numérisées. Elle ne détient aucun droit d'auteur sur les revues et n'est pas responsable de leur contenu. En règle générale, les droits sont détenus par les éditeurs ou les détenteurs de droits externes. [Voir Informations légales.](#)

Terms of use

The ETH Library is the provider of the digitised journals. It does not own any copyrights to the journals and is not responsible for their content. The rights usually lie with the publishers or the external rights holders. [See Legal notice.](#)

Download PDF: 04.05.2025

ETH-Bibliothek Zürich, E-Periodica, <https://www.e-periodica.ch>

BULLETIN TECHNIQUE DE LA SUISSE ROMANDE

Organe en langue française de la

SOCIÉTÉ SUISSE DES INGÉNIEURS ET DES ARCHITECTES

ainsi que de

l'Association des Anciens Elèves
de l'Ecole d'Ingénieurs de l'Université de Lausanne
et des Groupes Romands de la G. e. P.

COMITÉ DE RÉDACTION

Président: D^r P. PICCARD, ingénieur, à Genève.
Secrétaires: H. BAUDIN, architecte, et D^r EDM. EMMANUEL, ingénieur, à Genève.

MEMBRES.

Fribourg: MM. F. BROILLET, architecte; J. LEHMANN, ingénieur cantonal; R. DE SCHALLER, architecte. — *Vaud*: MM. EPITAUX, architecte; W. GRENIER, ingénieur, professeur honoraire de l'Université de Lausanne; E. JOST, architecte; CH. THÉVENAZ, architecte. — *Genève*: MM. E. IMER-SCHNEIDER, ingénieur-conseil; RENÉ NEESER, ingénieur; CH. WEIBEL, architecte. — *Neuchâtel*: MM. ED. ELSKES, ingénieur, A. MÉAN, ingénieur cantonal; F. PRINCE, architecte.

RÉDACTEUR: D^r H. DEMIERRE, ingénieur.

CONSEIL D'ADMINISTRATION DU BULLETIN TECHNIQUE:

E. IMER-SCHNEIDER, ingénieur-conseil, *président*; J. CHAPPUIS, ingénieur. — A. DOMMER, ingénieur, — H. MEYER, architecte. — F. ROUGE, libraire.

ADMINISTRATION: LIBRAIRIE F. ROUGE & C^o, 6, RUE HALDIMAND, LAUSANNE

ABONNEMENTS:

Suisse: 1 an, 12 francs
Etranger: 14 francs

Pour sociétaires:

Suisse: 1 an, 10 francs
Etranger: 12 francs

Prix du numéro:
75 centimes.

Pour les abonnements
s'adresser à la librairie
F. Rouge & C^o, à Lausanne.

ANNONCES:

40 centimes la ligne
Rabais pour annonces répétées

Tarif spécial pour
fractions de pages

S'adresser exclusivement
à l'*Indicateur Vaudois*
(Société Suisse d'Édition)
Jumelles, 4, Lausanne.



Troesch & C^o, Berne

Fabrique d'Appareils Sanitaires



SOCIÉTÉ DE TRAVAUX EN CIMENT ARMÉ

PROPRIÉTAIRES
ARCHITECTES
INGÉNIEURS

faites vos constructions
sans changer vos plans
en appliquant les

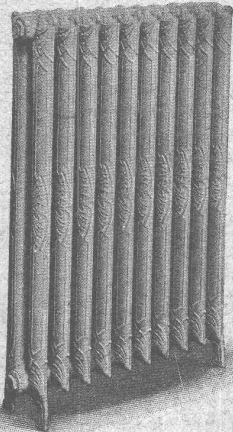
PROCÉDÉS
« MIXEDSTONE »

Av. Tissot, 2 bis LAUSANNE Téléphone 2771



AVANTAGES:

1. Suppression des coffrages.
2. Réduction de la main-d'œuvre.
3. Rapidité d'exécution.
4. Planchers insonores.
5. Isolation parfaite.



FABRIQUE LAUSANNOISE d'APPAREILS de CHAUFFAGE
G. Weber, constructeur, Lausanne

Maison fondée en 1889

CHAUFFAGES CENTRAUX - Ventilation

Chauffages par pulsion d'air chaud.

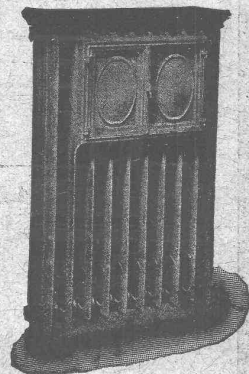
Spécialité soignée d'installation de

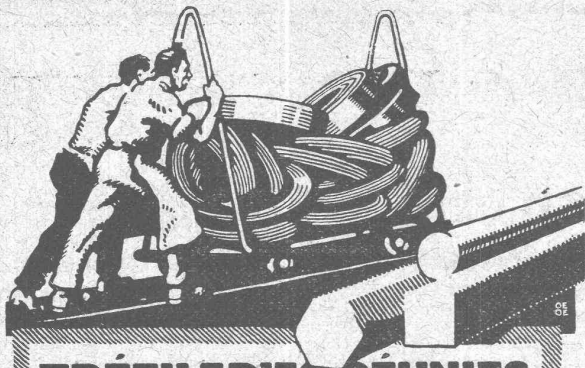
Guisines complètes pour Hôtels, Pensions, etc.

Broches MARMITES A VAPEUR Grillades
BUANDERIES COMPLÈTES, SIMPLES ET A VAPEUR

Références de tout premier ordre.

Exposition Nationale Suisse, Berne 1914, Groupe 20, MÉDAILLE D'OR





TRÉFILERIES RÉUNIES S.A. BIENNE

FERS & ACIERS
 ÉTIRES DE PRÉCISION, POLIS, RONDS, CARRÉS, HEXAGONES & AUTRES PROFILS
 QUALITÉS SPÉCIALES POUR VIS & DÉCOLLETAGES
 ARBRES DE TRANSMISSIONS
 EN ACIER SPÉCIAL, COMPRIMÉS, OU TOURNÉS
 FERS & ACIERS LAMINÉS À FROID
 JUSQU'À 300 mm DE LARGEUR
 FEUILLARDS POUR EMBALLAGES

GRAND PRIX EXPOSITION NATIONALE SUISSE BERNE 1914



MEYNADIER & C^{IE},
ZURICH



Cartons bitumés.
Carbolinéum.

Matériaux isolants de tout genre pour construction

A. MOREL ATELIER d'HÉLIOGRAPHIE ET DE PEINTURE DÉCORATIVE LAUSANNE

JUMELLES 2 TÉLÉPHONE 3.27

HÉLIOGRAPHIE

Spécialité: "PROCÉDÉ à SEC,,

DESSINS TECHNIQUES

FRISES

TAPISSERIES

AFFICHES

en une ou plusieurs couleurs, suivant
dessin exécuté par le client ou la maison

DÉCORATION

BÂTIMENTS · MAGASINS · RESTAURANTS

ENSEIGNES

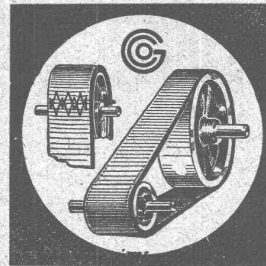
BOIS TEINTÉS - DORURE

PROJETS ET DEVIS GRATIS

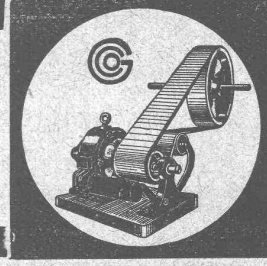
MATÉRIAUX D'ISOLATION

LAUSANNE CASE POSTALE 2703 ASPHALT-EMULSIONS S.A. HAFNERSTRASSE, 7 ZURICH
TÉLÉPHONE N° 4674

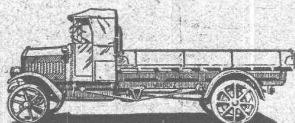
POUR RENDRE ÉTANCHES MORTIER, BÉTON, MAÇONNERIE — POUR PRÉSERVER LE FER DE LA ROUILLE
PROSPECTUS GRATUITS POUR ASSAINIR ANCIENNES CONSTRUCTIONS RÉFÉRENCES À DISPOSITION



COURROIES CUIR
ET TOUS ACCESSOIRES
GUT & C^{IE} - ZURICH



ARBENZ



Camions automobiles

de 2-5 tonnes charge utile

Fabrique d'Automobiles ARBENZ S.A., Albisrieden-Zurich

Baumann, Koelliker & C^o S. A. Zurich

Bureau de Lauasne, Avenue de la Gare, 29.

Installations électriques en tous genres.

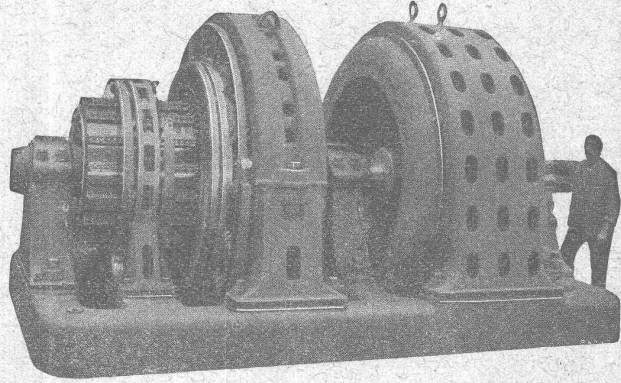
S. A. des ATELIERS de SÉCHERON

(Brevets Thury)

G E N È V E

Ci-devant C^o DE L'INDUSTRIE ÉLECTRIQUE ET MÉCANIQUE

MACHINES ÉLECTRIQUES EN TOUS GENRES
ET DE TOUTES PUISSANCES
COURANTS ALTERNATIFS ET CONTINU
ÉLECTROCHIMIE — TRACTION — RÉGULATEURS
TRANSPORTS DE FORCE ET DISTRIBUTION D'ÉNERGIE
SPÉCIALITÉS DE SURVOLTEURS-DÉVOLTEURS



Société des USINES de LOUIS de ROLL

Succursale: FONDERIE DE BERNE, à Berne.

Lettres et Télégrammes : Fonderie de Berne, à Berne. Téléphone : 10.66



Appareils de levage : Ponts roulants, grues pivotantes, grues de chargement, etc., pour commande à bras et commande électrique.

Machines pour tourbières : Malaxeurs et transporteurs.

Matériel de chemins de fer : Ponts tournants et chariots transbordeurs, branchements et croisements pour voies normales et voies étroites, Barrières.

Chemins de fer de montagne : Funiculaires complets, avec freins spéciaux (systèmes brevetés), depuis 1898 90 exécutions.

Superstructures à crémaillère : Systèmes : Riggerbach, Abt, Strub, Peter, etc.

Barrages : Installations métalliques et mécaniques pour barrages et canaux, grilles, machines pour nettoyer les grilles, treuils, etc.

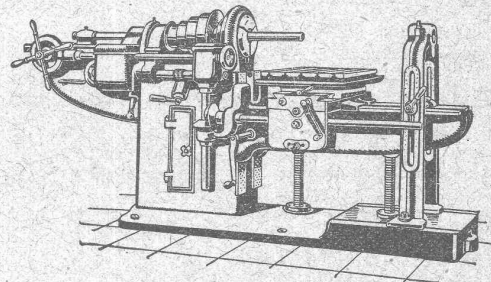
Renseignements sur des installations faites, références Projets et Devis sont à disposition.

Isolations

de tout genre contre la perte de la chaleur

Karl Werner, Oerlikon

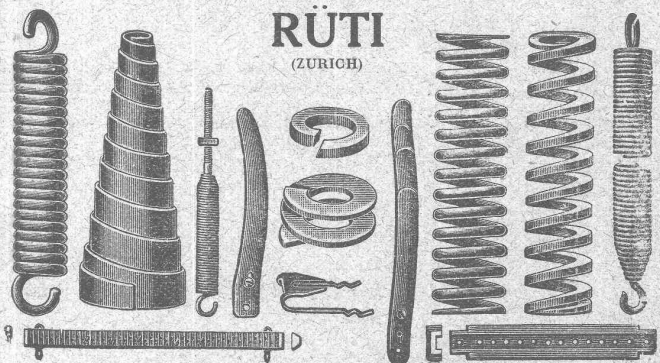
Machine horizontale à aléser et à fraiser



Ateliers de construction Hinwil S. A.
15, Stampfenbachstrasse ZURICH Téléph. Hottingen 6433

BAUMANN FRÈRES

Ateliers pour la construction de Ressorts en tous genres



RESSORTS EN FIL D'ACIER DE 0,2-50 mm. D'ÉPAISSEUR en fil de laiton, nickel et bronze pour toutes machines et appareils

RESSORTS EN TOLE D'ACIER TREMPÉ BLEUI RONDELLES A RESSORT

Articles techniques pour l'industrie textile

Calculs pour la capacité de charge à disposition de nos clients

C. F. WEBER S.-A., MUTTENZ - BALE

Téléphone 12

Fabrique de cartons bitumés et de produits de goudron

Télégrammes :
Nonnenmühle

Maison de 1er ordre pour la livraison de

Plaques isolantes asphaltées en toutes épaisseurs et en tous genres

Vernis d'asphalte (antiécafolithe), Asphalte pour parquets, Mastic d'asphalte pour divers usages
Carbolinéum.

TRAVAUX D'ASPHALTAGE

POUR COUVERTURES DE TOITURES
PLATES POUR BATIMENTS, FABRIQUES

Couvertures en ciment volcanique — Plaques isolatrices en asphalte

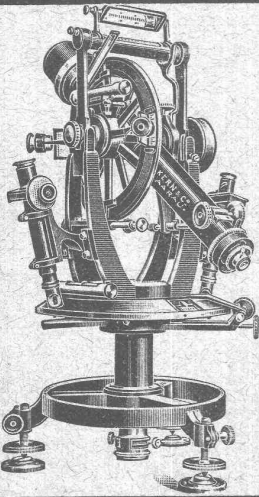
Chapes en asphalte sur voûte, tunnel, etc.
Asphalte caoutchouté monolithe
Planelles et pavés en asphalte comprimé
Pavage de bois

Travaux garantis

Etanchéité parfaite

Nombreuses références

**ROSSO & SCHNEEBELI, LAUSANNE
ET VEVEY**



Kern AARAU

Téodolites

Instruments de nivellement

Boîtes de

Compas de précision

CATALOGUES GRATIS

Kern & C^{ie} Société Anonyme Aarau

Gebrüder Scholl
Zürich

**APPAREILS ET MACHINES
A HÉLIOGRAPHIER**

GEBRÜDER
SCHOLL
POSTSTRASSE 3 ZÜRICH

Glaus, Leuzinger & C^{ie}, Aarau

Successeurs de Gysi & Cie

INSTRUMENTS TECHNIQUES

SPÉCIALITÉS :

Pieds à coulisse haute précision

Pieds à profondeur

Règles en rubans d'acier — Compas à ressort

Equerres de haute précision trempées

Trusquins

Halles, Ponts, Echafaudages

Constructions en bois « Système Stäubli »

breveté dans tous les pays civilisés

SUPPORTS PROFILÉS EN LAMELLES DE TOUTE FORME
SANS FER SANS COLLE

Meilleure utilisation du bois

Facilement démontable

Poids minime

Résistant aux intempéries

Projets et exécution par **WILLI STÄUBLI**, Zurlindenstr., 115, Zurich

Guggenbühl & Müller, à Zurich

se chargent de l'exécution de

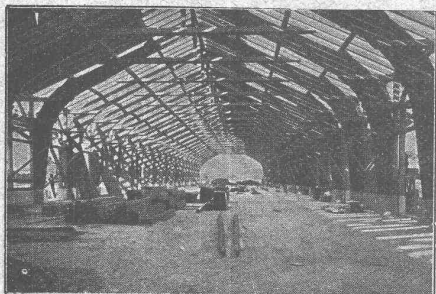
Galeries pour la Captation de Sources
 Forages de Puits pour l'utilisation des Eaux souterraines
 Conduites à Syphon et autres Conduites
 Usines hydrauliques, Réservoirs
 Installations complètes de
 Distribution d'eau

Constructions brevetées „Système Hetzer“

Bâtiments de grande envergure, tels que : Usines, Halls, Hangars, Coupoles, etc.
 pour
 Systèmes statiques irréprochables. Rapidité d'exécution. Solidité à toute épreuve.
 Superficie couverte en Suisse jusqu'à ce jour : environ 180 000 m²

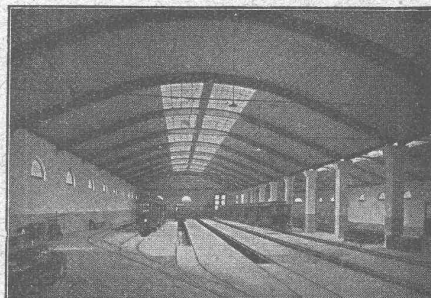
Etudes, devis et exécutions par la

Société Suisse pour nouvelles constructions en bois „Système Hetzer S.A.“
 Téléphone Hottingen 1915 à Zurich Stampfenbachstrasse 15



Références :

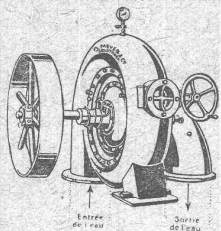
Remise pour les locomotives des C.F.F. à Berne; Toit des perrons des C.F.F. à Gossau, Viège, Letten-Zurich, Schubelbach, Frick etc.; Nouveaux ateliers de la Fabrique de machines de Lanquart, à Olten. Ateliers de la Société des Forges de Richterswil; Hangars industriels de la fabrique de cellulose Attisholz; fabrique de produits chimiques Sandoz, à Bâle. Bâtiments militaires, tels que : manèges, hangars, Entrepôts, etc.



CONCESSIONNAIRE pour la SUISSE ROMANDE : ED. BUGNION, entrepreneur, LAUSANNE

INDICATEUR VAUDOIS

Livre d'adresses de Lausanne et du Canton de Vaud. — Dans toutes librairies



O. Meyer & Cie, Soleure
 Atelier de Construction p^r Turbines

Turbines Pelton
 Turbines Spirale
 Turbines à haute pression pour
 éclairage électrique
 de 1 m. jusqu'à 220 m. de chute.

Installations de turbines exécutées ces derniers temps par notre Maison dans les MOULINS de MM. :

Berset, Autigny (Fribourg); Vallat, Beurnevésin; Schneider, Bätterkinden; Sallin, Villaz-Saint-Pierre; Gerber, Biglen; Betschen & Cie, Fribourg; Bussmann, Olten; Lanzrein, Oberdiessbach; Kohler, Herbigen; Schweizer, Liestal; Müller, Dompierre; Messer, Fraubrunnen.

Dans les FABRIQUES suivantes :

Fabrique de tabacs Burrus, Boncourt; Fabrique de draps, Langendorf; Tannerie Gerber, à Langnau; Girard Frères, horlogerie, Granches; Juillard & Cie, à Cortébert; Schwarz, tisseranderie, Soleure; Adam, vinaigrerie, Soleure; Fritschy, horlogerie, Malleray; Bertschinger & Cie, Lenzbourg; Walliser & Cie, horlogerie, Cormoret.

Dans les SCIERIES de MM. :

Bohrer, Laufen; Henzi, Attisholz; Steulet, Moutier (Jura); Burkhard, Matzendorf; Strahm, Lamboing; Rossel, Lamboing; Glur, Cortébert; Lehmann, Eggwil; Gurtner, Burgstein; Graf, Ober-Kulm.



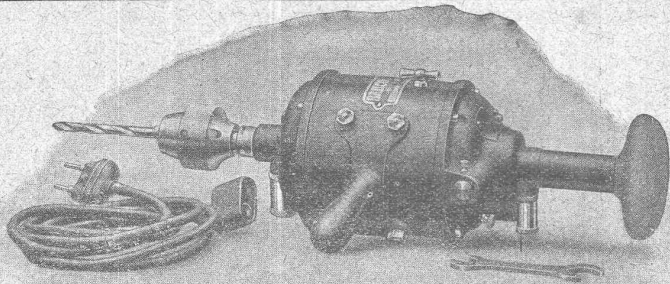
R.U.B.A.G

S. A. pour constructions mécaniques

ZURICH
 Seidengasse, 16

Ci-devant H. v. Arx & C^o, Zurich, John B. Metzler, Zurich

Matériel roulant, machines
 d'entreprises
 et machines-outils



MOTEURS ÉLECTRIQUES

et

Appareils en tous genres

sont fournis, neufs ou d'occasion

par le dépôt

J.-H. GROB, Zurich 6

Société Suisse de Machines-Outils Oerlikon

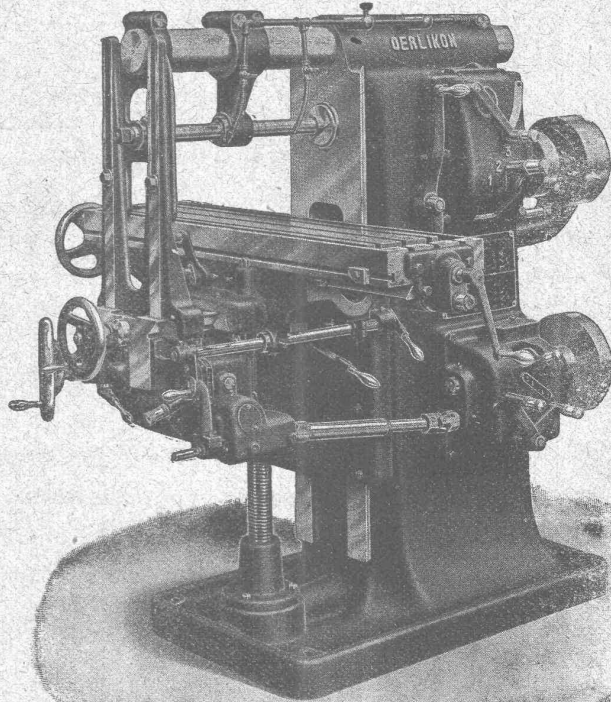
à OERLIKON, près Zurich.

Machines-Outils

en tous genres
pour l'usinage
des métaux.

Exécution soignée.

Télégrammes: OUTIL OERLIKON



SPÉCIALITÉS:

Perceuses rapides
et radiales

Aléseuses
horizontales

Tours de précision
à grand débit

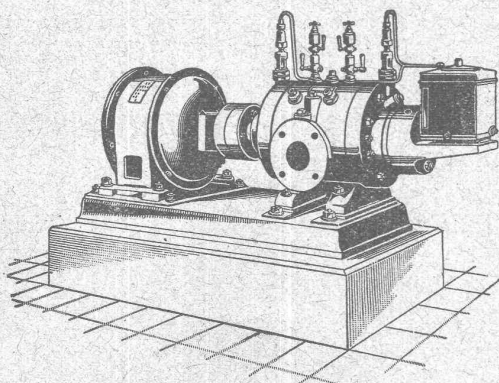
Machines à fraiser

etc.

Société Suisse pour la Construction de Locomotives et de Machines, Winterthur

Compresseurs rotatifs et Pompes à vide «Winterthur»

pour pressions jusqu'à 8 atmosphères et vide jusqu'à 99 %



Couplage direct avec électromoteurs ou commande par courroie.

Allure douce, pas de trépidations.

Pas de soupapes ou autres organes de distribution.

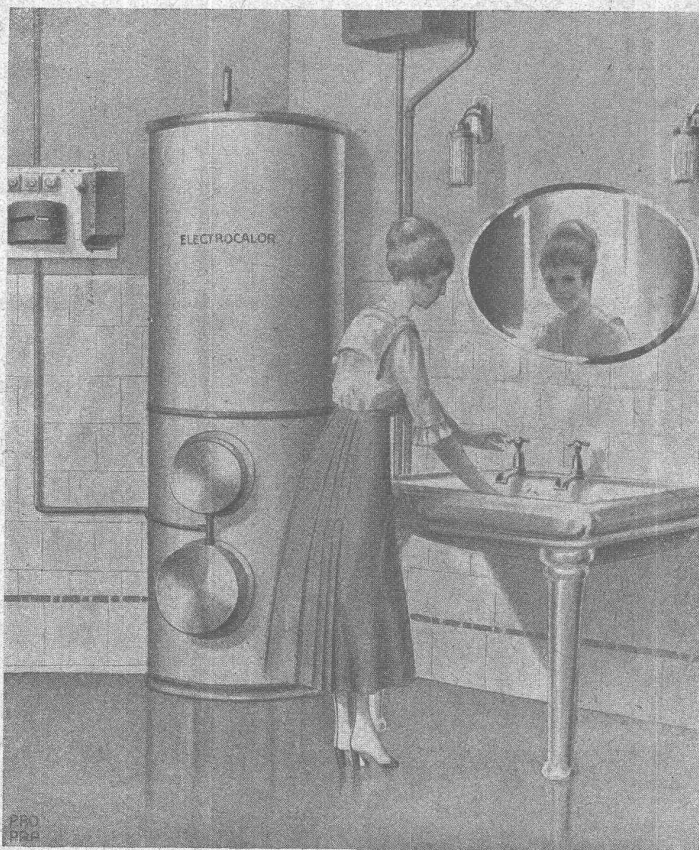
Usure des plus minime par suite de notre dispositif breveté d'anneaux équilibreurs.

Grande sûreté de marche et entretien minime.

Encombrement, poids et fondations des plus réduits, l'appareil pouvant ainsi être installé partout et être rendu facilement transportable.

Prix d'achat et frais de montage modérés.

Prospectus et Devis sur demande.



Electrification de chauffages centraux

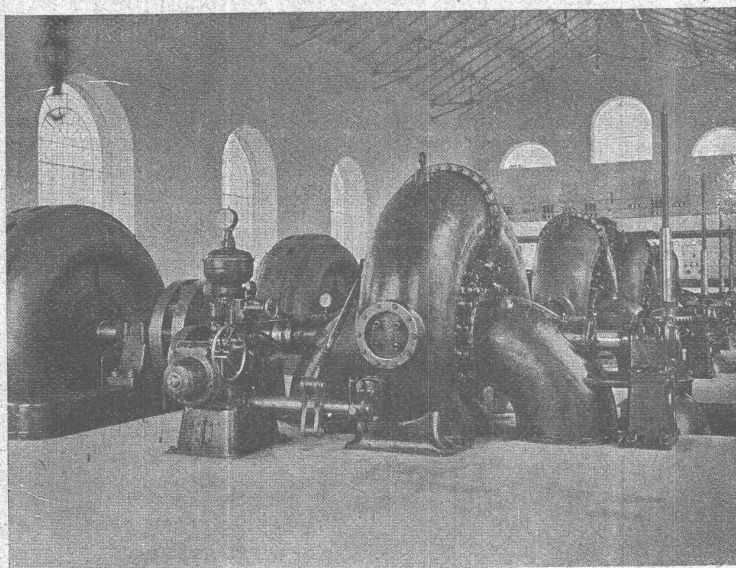
Distributeurs d'eau chaude
pour
privés,
hôtels
et cliniques.

Devis et prospectus sur demandé.

Société Anonyme
KUMMLER & MATTER
A A R A U
Fabrique d'appareils de chauffage électrique.

STÉ A ME DES ATELIERS PICCARD, PICTET & C^{IE} GENÈVE

USINE DE SAINT-JULIEN-MONTRICHER (Savoie).



4 turbines Francis doubles de 3600 HP. Chute = 43 mètres.

TURBINES HYDRAULIQUES

POUR TOUTES CHUTES
&
TOUTES PUISSANCES

RÉGULATEURS
DE PRÉCISION
À PRESSION D'HUILE

SYSTEMES BREVETÉS

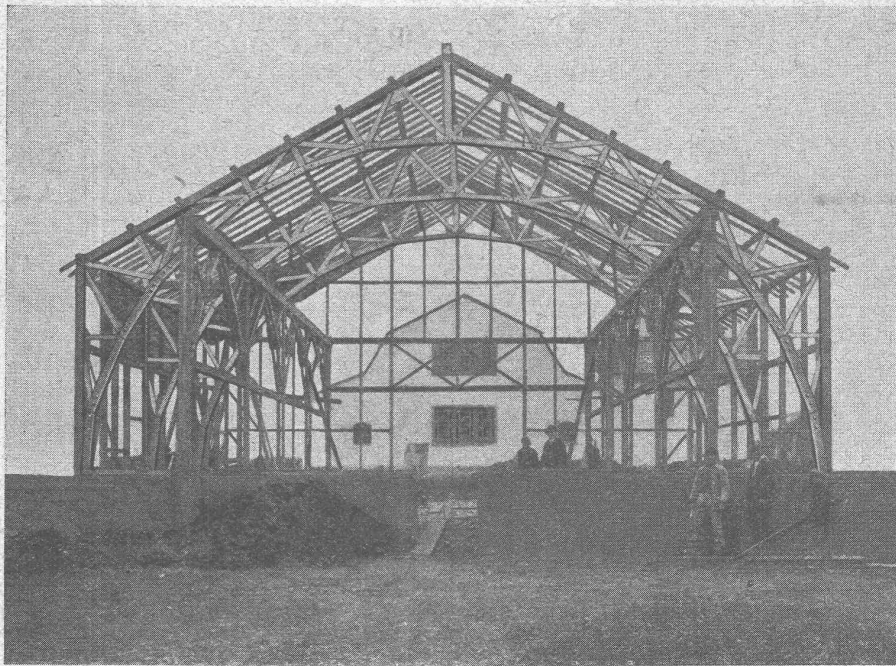
CONSTRUCTIONS MODERNES EN BOIS SYSTEME A MAILLES

breveté. Statiquement déterminé

Légèreté !
Bon marché !
Montage rapide !

Galerie de liaison
avec chariot
roulant pour 6 t.
en bois
système à mailles

Fabrique
de voitures
JEAN STUDER
Olten



Exécution
irréprochable
de tout genre de
modèles

Plusieurs
milliers de m²
couverts
en Suisse
jusqu'à ce jour

Economie de bois
50 0/0

Offres et devis
gratuits.

Références
de premier ordre.

Détenteurs du brevet :

Kienast & Hammerer, Ingénieurs
Zurich

Concessionnaire pour la Suisse romande :

P.-J. BLASER, Ing. civil E.P.Z., Fribourg (Suisse)

Télégr. : « Rocmac »

102, rue de Zaehringen

Téléphone 3.15

Société Suisse pour la Conservation des Bois S.A. Zofingue Usine d'Injection et Scierie

Spécialité :

Traverses de chemins de fer, Traverses de ponts et Traverses d'embranchement, suivant les normes des CFF, chêne, hêtre, pin et mélèze. Bois de construction imprégnés. Pavés de bois. Imprégnations à l'huile de créosote.

Téléphone 46

Adresse télégraph. : Teeroel-Zofingue

Fers ronds fluss pour béton armé

en barres de 12 à 14 m.

Max Schmidt & C^{ie}

LAUSANNE

22-24, PLACE SAINT-LAURENT, 22-24

PRESSPAN

WEIDMANN



Feuilles en toutes épaisseurs, depuis 1/10 m. Rouleaux et rubans continus de 1/10 à 1 m. Presspan huilés et vernis. Presspan micacés. Pièces découpées, pièces isolantes diverses. Demandez offres et échantillons. **FABRIQUE DE CARTONS PRESSPAN ET DE MATIÈRES ISOLANTES POUR L'ELECTRICITE CI-DEVANT H. WEIDMANN S.A.**

RAPPERSWIL



SUISSE

Entreprise de Travaux publics et Bâtiments

Bureau d'Ingénieurs
pour Etudes,
Projets et Exécution

LOCHER & C^{IE} ZURICH

TALSTRASSE 10

Maison fondée en 1830
par
J. J. LOCHER

TRAVAUX HYDRAULIQUES :

Installations hydro-électriques.
Fondations à l'air comprimé.
Installations pour navigation fluviale.

Construction de Bâtiments industriels et Usines; Travaux en béton armé.

Travaux de Charpenterie :

Construction de halles d'après notre système breveté



Toitures imperméables.

Pavages en asphalte coulé et comprimé.

Entrepreneur
pour sondages de
toute espèce

T. WERDER, ZURICH

TÉLÉPHONE SELNAU 61.93

Captation
d'eau de fond et
d'eau de source

DIENERSTRASSE, 7

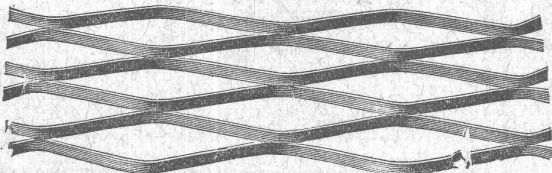
Filters et fontaines artésiennes pour particuliers et communes

Références de la Suisse et de l'Etranger.

Creusage de puits et de galeries

MÉTAL DÉPLOYÉ

LAUSANNE



LAUSANNE

FRANCILLON & C^{is}

CALCULS DE STABILITÉ

Projets - Devis - Mise en soumission - Surveillance - Expertise
BÉTON ARMÉ et CONSTRUCTIONS DIVERSES

A. PARIS, Ingénieur-Conseil indépendant
des brevets et des entreprises

Petit Beaulieu, av. Beaulieu LAUSANNE :: Téléph. 46.92

CANAU X ISOLIT SCHOFER

Meilleurs systèmes de cheminée

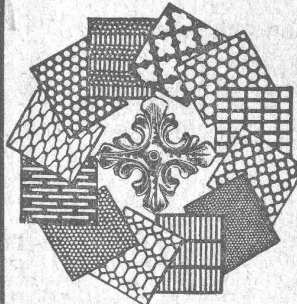
Fabrique de cheminées Allschwil-Bâle

Bureau de vente : Berne

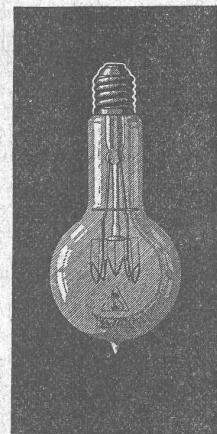
Téléphone 32.71 Effingerstrasse, 19

Le bureau de vente à Berne fournit toute étude, renseignements, calculs, devis et plans.

Tôles perforées



H. HEER & C^o
OLTEN 7318



LAMPES

à filament étiré

1 Watt et 1/2 Watt

Fabrication exclusivement suisse

LUMIÈRE S.A.

ZOUG (Suisse)

USINE à GOLDAU



Henri Brändli, Horgen

Fabrique de carton bitumé, ciment ligneux.

Asphaltages en tous genres

pour Travaux publics, Bâtiments, Chemins de fer, Ponts, Chaussées, etc.

Parquet sur asphalte.

Carrelage de bois mis en asphalte.

Meilleures références.
Télégr. Henri Brändli.

Service soigné.
Téléphone: 38

Fédération des Fabricants Suisses

de Cartons bitumés (inscr. R. du C.)

Téléphone : SELNAU 36.36

ZURICH, Peterhof Télégr. : Dachpappverband Zurich

BUREAU DE VENTE
ET DE CONSULTATION.

Première maison pour livraison de : Cartons bitumés,
ciment ligneux, matières collantes et cartons-feutre.

Constructions Métalliques

C. Wolf & C^{ie}, Nidau (Berne)

Appareillage, Serrurerie, Installations sanitaires
SOUDURE AUTOGENE

DANIEL PERRET

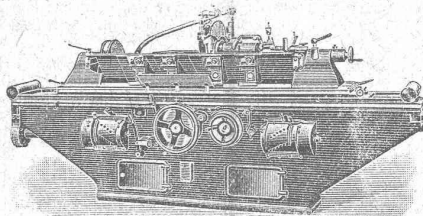
6, Avenue de Béthusy LAUSANNE Téléphone 1085
Installateur des eaux de Cossonay, Ballaigues, Vallorbe, Vaulion, Echallens
Bremblens, Leysin, Belmont.

Spécialités : canalisations à haute pression, chauffages et construc-
tions de serres. Etudes et devis sur demande.

Magasin d'exposition et de vente pour Articles sanitaires et
articles pour gaz.

Machines-Outils modernes

Exportation



Toujours grand stock

Qualité supérieure - Prix réduits

ANTON RÖPER

Düsseldorf (Allemagne)

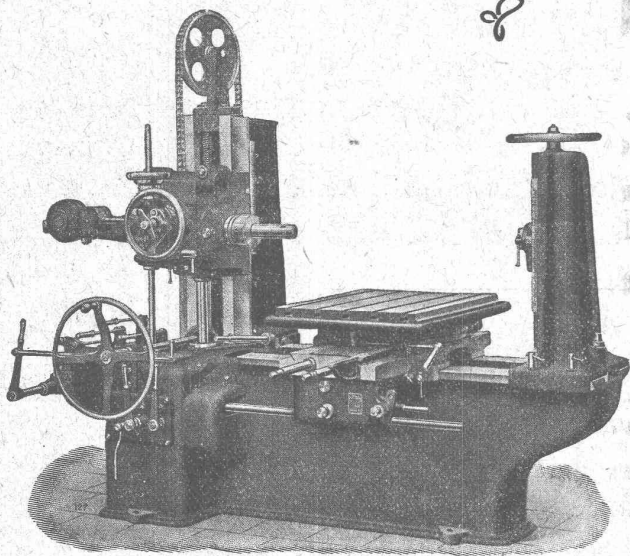
Adresse télégraphique : Arde, Düsseldorf

W. Wolf, Ingénieur

Brandschenkestrasse, 7

Machines-Outils
modernes

Zurich



Aléseuses

livrables depuis stock ou à bref délai

Asphalte naturel de Travers

Seules mines d'Asphalte en Suisse.

Reconnu le meilleur Asphalte

Représentants pour la Suisse :

E.-R. Zetter & C^o,
à Soleure

Maison fondée en 1843.



Marque de fabrique.

PAPIERS

à calquer, naturel et paraffi-
né en rouleaux et en feuilles,
à dessin, blanc et jaune.

à héliographe,
Papiers millimétrés à des-
sin et à calquer, en rouleaux
et en blocs brun et bleu.

Toile à calquer premières
qualités.

Echantillons sur demande.

Maison spéciale p^r papiers techniques

G. Suter-Glogg

Bâle 7

MANUFACTURE DE CAOUTCHOUC V^{VE} DE H. SPECKER

(S. A.)

Z U R I C H



Spécialités :

Vêtements
pour Scaphandriers et Mineurs
Culottes, Bas
et Bottes à eau
Gants en caoutchouc
pour Electriciens
Souliers spéciaux.
Isolateurs en Caoutchouc.
Tapis en caoutchouc.
Tubes et Feuilles
en Ebonite, Fibre et Amiante.
Guttapercha
Bandes caoutchoutées.
Isolantes.

TUBES A GAZ

Manteaux et Pèlerines en tissus caoutchoutés

F. GAUGER & C^o
ZURICH



VITRAGES
 SANS MASTIC

E. BECK

PERLES, PRÈS BIENNE

Télégrammes : PAPPBECK Téléphone 2008

Fabrique pour

Plaques d'asphalte pour isolations en tous genres

Tapis d'isolation :: Plaques asphaltées en liège
 Papier pour couverture :: Carton bitumé cannelé :: Carbolineum
 et tous les produits d'asphalte et de goudron.

F. GAUGER & C^o
ZURICH



FERMETURES
 EN TÔLE D'ACIER
 ONDULÉE

U.-H. HILTEBRAND & C^{IE}

ÉTABLISSEMENTS DE CONSTRUCTIONS ÉLECTRIQUES — FONDÉS EN 1909

PARIS IX^e
 10, Rue Nouvelle
 Téléphone : Central 18.60
 Adresse télégraph. : Hilteding-Paris

CAROUGE-GENÈVE
 35-37, Rue Jacques-Dalphin
 Téléphone 52.49
 Adresse télégraph. : Hiltus-Carouge



Ateliers de Constructions
 à
CAROUGE près GENÈVE
 35-37, Rue Jacques-Dalphin
 Téléphone 52.49
 Adresse télégraph. : Hiltus-Carouge

Département : FABRICATION

Coffrets de branchement brevetés
 Transformateurs industriels et de mesure, de sonnerie
 Cabines transformatrices brevetées
 Parafoudres à huile brevetés
 Tableaux de distribution

98042 + 98043

H. FLOTTMANN & C^{IE}, ZURICH

RENGGERSTR., 86 - TÉLÉPHONE SELNAU 1671 - ADRESSE TÉLÉGRAPHIQUE : FLOTTMANN, ZURICH

Nous fournissons comme nos spécialités :

Installations complètes à air comprimé
 stationnaires, mobiles et transportables pour :

Constructions de tunnels, etc., carrières, marbreries, fabriques de produits en ciment, fonderies ateliers mécaniques, etc.

USINE-RABITZ-RÉFORME

Bützberg (Berne).

Nous livrons un treillis porte-mortier (**Rabitz-Réforme**) léger et adhérent pour tout genre de mortier, son emploi garantit un revêtement durable et sans fissure, la rouille ainsi que les taches sont exclues. Le Rabitz-Réforme est utilisé spécialement pour la confection de plafonds, parois, voûtes, piliers, pour le crépissage sur le bois (Riegel), etc., ainsi que pour tout autre enduit à l'extérieur ou à l'intérieur. Vu sa souplesse et sa légèreté sans pareille, le Rabitz-Réforme se prête à toute forme, son maniement est très commode et l'application est très facile et n'exige point d'autre préparatif. Le treillis bien tendu permet de faire une grande économie de matière (mortier), tout en augmentant la solidité de l'enduit ou du plafond, etc. Le travail est de beaucoup simplifié en comparaison avec d'autres produits de ce genre. Le Rabitz-Réforme n'est détérioré ni par le transport, ni par son maniement. Un seul essai convaincra toute personne du métier de ses nombreux avantages. Le treillis est fabriqué en rouleaux de 10 m. de long et 100 cm. de large, le rouleau complet pèse environ 17,5 kg.

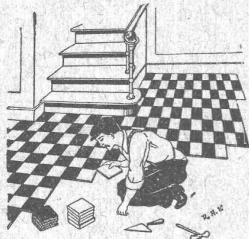
Demandez offres et échantillons directement à l'Usine.

PARQUETERIE D'AIGLE FONDÉE EN 1855

Milan 1906 **DIPLOME D'HONNEUR** avec **MÉDAILLE d'OR**
GRAND PRIX
Exposition Internationale Lyon 1914
MÉDAILLE D'OR
Exposition Nationale Berne 1914.



Représentée à **Lausanne** par M. J. MERLE, Maupas, 13.
à **Montreux** par M. Alb. CHENEVAL, rue du Théâtre.
à **Genève** par M. Claude MERLE, rue des Sources, 9.



GÉTAZ, ROMANG, ÉCOFFEY (S. A.) Lausanne, Vevey, Genève Montreux, Châtel St-Denis

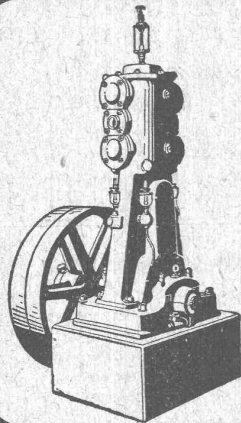
Matériaux de constructions

CÉRÉSITE, produit idéal
pour rendre le mortier étanche

Fabrique de **Carreaux en ciment** pour dallages
Tuyaux en ciment

Carreaux céramiques pour dallages et revêtements
Articles sanitaires pour toilettes, bains, W.C., etc.
Exposition permanente à Lausanne, Vevey et Genève

Produits réfractaires et isolants :: **Bois de construction**



Compresseurs - Pompes à vide **Condenseurs, Filtres-presses, Agitateurs**

et autres appareils pour l'industrie chimique.

Essoreuses.

Machines spéciales pour le finissage des rubans.
Machines à laver et à teindre les écheveaux.

Ateliers de Construction Burckhardt, Bâle

GRILLES SPÉCIALES

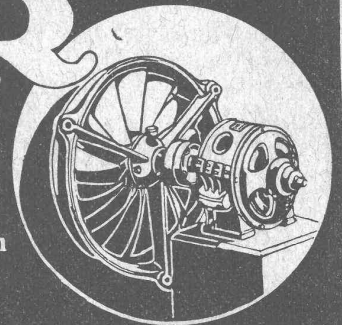
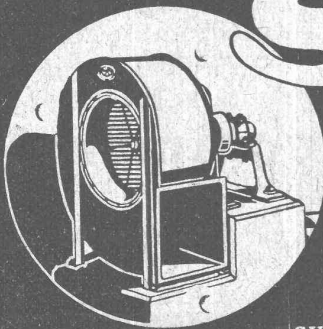
SULZER

avec

VENTILATEURS

pour production de pression et évacuation
des gaz de combustion

SULZER FRÈRES, SOCIÉTÉ ANONYME, WINTERTHUR (SUISSE)



Société Genevoise d'Instruments de Physique. Genève

Installations frigorifiques.

Machines à mesurer et à diviser.

Calibres normaux et à tolérances.

Compteurs d'électricité.