

Zeitschrift: Bulletin technique de la Suisse romande
Band: 46 (1920)
Heft: 16

Vereinsnachrichten

Nutzungsbedingungen

Die ETH-Bibliothek ist die Anbieterin der digitalisierten Zeitschriften. Sie besitzt keine Urheberrechte an den Zeitschriften und ist nicht verantwortlich für deren Inhalte. Die Rechte liegen in der Regel bei den Herausgebern beziehungsweise den externen Rechteinhabern. [Siehe Rechtliche Hinweise.](#)

Conditions d'utilisation

L'ETH Library est le fournisseur des revues numérisées. Elle ne détient aucun droit d'auteur sur les revues et n'est pas responsable de leur contenu. En règle générale, les droits sont détenus par les éditeurs ou les détenteurs de droits externes. [Voir Informations légales.](#)

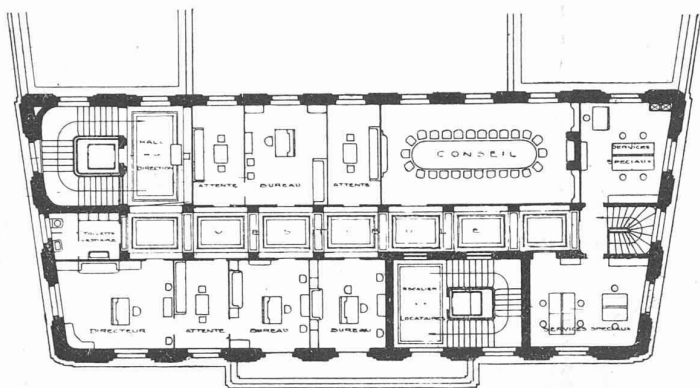
Terms of use

The ETH Library is the provider of the digitised journals. It does not own any copyrights to the journals and is not responsible for their content. The rights usually lie with the publishers or the external rights holders. [See Legal notice.](#)

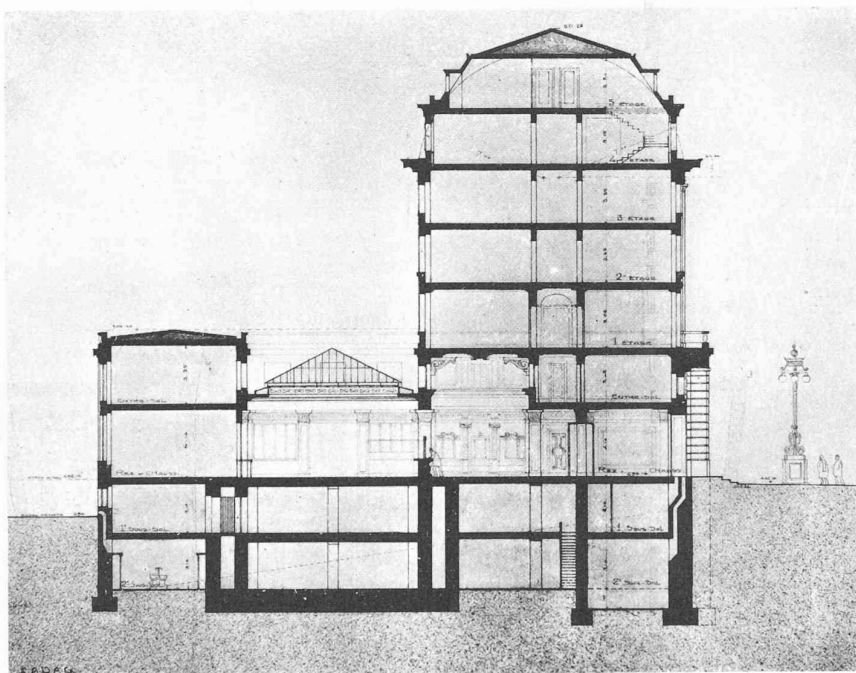
Download PDF: 22.01.2025

ETH-Bibliothek Zürich, E-Periodica, <https://www.e-periodica.ch>

CONCOURS POUR L'HOTEL DE LA SOCIÉTÉ DE BANQUE SUISSE,
A LAUSANNE



Plan du 1^{er} étage. — 1 : 400.



Coupe transversale. — 1 : 400.

IV^e prix *ex æquo*: projet «L'Or», de MM. Olivet et Torcapel, architectes, à Genève.

les polygones successifs aboutissent à la mesure graphique des fatigues spécifiques.

Même abstraction faite de tout utilitarisme, le livre qui nous est présenté mérite la reconnaissance du lecteur par l'originalité et la liberté qui imprègnent sa méthode, comme par l'énergie que réveillent des opinions sincères et courageuses.

A. P.

La Science et l'industrie françaises en 1919-1920. — *Ce qu'elles nous ont donné. Ce qu'elles nous promettent.* — Par H. WILLOTE, Inspecteur Général honoraire des ponts et chaussées, lauréat de l'Institut. Un volume in-18 Jésus de 376 pages, avec figures dans le texte. — Gaston Doin, éditeur, 8, place de l'Odéon, Paris (6^e). — Prix 8 francs.

La recherche, d'ordre scientifique et industriel, qui fait l'objet de ce livre porte surtout sur des notions générales : Qu'ont donné, que peuvent donner encore, à la France, les Océans, avec les sources de richesse illimitées qu'ils contiennent, par leur utilisation pour la grande navigation, par

les routes qu'ils assurent à la circulation de ses flottes de guerre et de commerce, par les forts arrivages d'alimentation amenés par la bonne organisation de la pêche au large ? — La houille blanche issue des puissantes réserves d'énergie sans cesse renouvelées qu'enferment les neiges des Alpes et des Pyrénées ? — Les chemins de fer, qui, après avoir été, durant la guerre, de bons et infatigables soldats du rang, marqueront bientôt parmi les plus fermes producteurs de la fortune nationale restaurée ? — L'Alsace-Lorraine et la Sarre avec leurs précieux apports de minerais de fer, de pétrole, de potasse, de houille blanche et houille noire et leurs vivantes industries ? — Le sol cultural et celui des Colonies, qui, dans leurs fécondes et inébranlables assises, assurent des moissons de plus en plus riches ? — Telles sont les principales questions traitées et dont ressortent pour la France les fermes certitudes de confiance dans l'avenir et l'affirmation de la continuité de son rôle dans la marche de l'humanité.

**Assemblée générale de la
Société suisse des Ingénieurs et des
Architectes, à Berne,
les 21, 22 et 23 Août 1920.**

La Section bernoise de la S. I. A. invite chaleureusement tous les membres de la Société à participer, accompagnés de leurs épouses et de leurs filles, à cette assemblée générale dont voici le

Programme.

Délivrance des cartes de fête, des insignes, renseignements : *Bürgerhaus*, 1^{er} étage.

Samedi 21 août.

14 h. 30. — *Assemblée des délégués*, au *Bürgerhaus*, 1^{er} étage.

18 h. — *Réunion au Gurten*. Le Comité local espère que de nombreux participants se joindront, avec leurs dames, aux délégués et aux membres de la section bernoise.

19 h. 30. — *Dîner* en commun au Gurten-Kulm. Musique.

Dimanche 22 août.

8 h. — *Excursion en pontons sur l'Aar*, du Schwellenmätteli jusqu'à Neubrück.

Des visites de travaux ou d'installations intéressants sont prévues pour les membres qui ne prendront pas part à la descente sur l'Aar. Réunion au Casino à 8 h. 30.

9 h. 30. — *Retour* en automobile ou à pied à Berne.

Les dames pourront descendre des pontons à Hinterkappelen et faire une promenade sur le bassin d'accumulation de Mühleberg, par le moyen du grand bateau à moteur de la Société des forces motrices bernoises. La visite de la nouvelle usine n'est autorisée que de l'extérieur. Des automobiles seront mises à la disposition des dames qui ne

voudront pas naviguer sur les pontons. Départ du Schweizerhof à 9 h. Retour à Berne vers midi.

10 h. — *Collation* offerte par la section de Berne, au Bürgerhaus, 1^{er} étage.

10 h. 30 précises. — *Assemblée générale*, au Bürgerhaus, rez-de-chaussée : l'ordre du jour sera indiqué plus tard par le Comité central. (Voir page 192).

Conférences. — *Fr. Steiner* : Das Bernische Verkehrsnetz und seine städtebauliche Bedeutung.

indiquée au caissier du Comité local, M. H. Pfander, architecte, Spitalgasse, 55, à Berne. Il est recommandé notamment de spécifier le nombre de participants, dames et messieurs, pour chaque jour séparément, afin que les dispositions nécessaires puissent être prises en temps utile. Le secrétariat central, à Zurich, Tiefenhöfe 11, délivre aussi des cartes d'inscription, sur demande.

Frais. — La carte de fête complète coûte *Fr. 36.* — par personne. Cette somme se décompose comme suit :

Samedi : *Fr. 7.* — pour voyage aller et retour au Gurten, dîner (sans vin), mais y compris le pourboire. Bière offerte par la brasserie du Gurten.

Dimanche : *Fr. 22.* — pour excursion en pontons sur l'Aar, collation au Neubrück, retour en auto, collation préparée par la section de Berne, voyage (aller) Berne-Worb, déjeuner à Worb, y compris le vin, le pourboire et le café.

Les participants qui ne prendraient pas part à l'excursion en pontons et qui retireraient leur carte après 9 h. du matin, bénéficieraient d'une réduction de *Fr. 2.* —

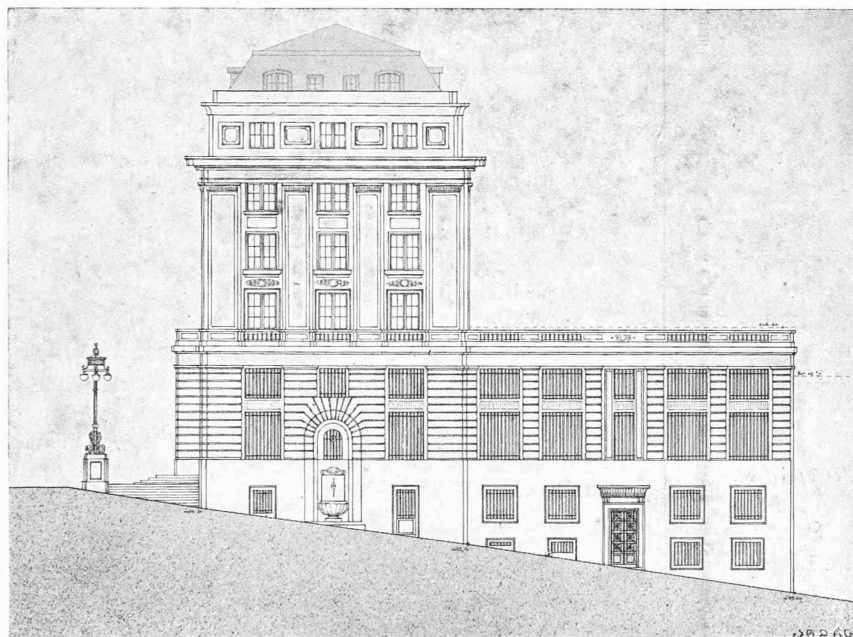
Lundi : *Fr. 7.* — pour le déjeuner au Niesen, y compris le vin et le pourboire.

Du samedi à midi au lundi à midi, tous les participants auront le droit de libre circulation, moyennant présentation de l'insigne, sur toutes les lignes des tramways de la ville de Berne.

Le retour de Worb ou d'une autre station à Berne, par chemin de fer, n'est pas compris dans la carte de fête.

Des billets seront vendus, dans le train, pendant le voyage de Berne à Mülenen, à ceux des membres qui ne seront pas por-

CONCOURS POUR L'HOTEL DE LA SOCIÉTÉ DE BANQUE SUISSE,
A LAUSANNE



Façade ouest. — 1 : 500.

M. Daxelhofer : Causerie sur l'architecture bernoise du XVIII^e siècle.

C. Andreae. — Soziale Stellung und wirtschaftliche Aufgaben der Technik.

13 h. et 13 h. 10. — Départ pour *Worb* de la station du Kirchenfeld par train spécial.

14 h. — *Déjeuner* au « Bären », à Worb. Divertissements. Retour à Berne, à volonté.

Lundi 23 août.

Excursion au Niesen.

7 h. — *Départ* de Berne, gare centrale, par Spiez et Mülenen. Montée au Niesen.

9 h. 30. — Arrivée au Niesen-Kulm.

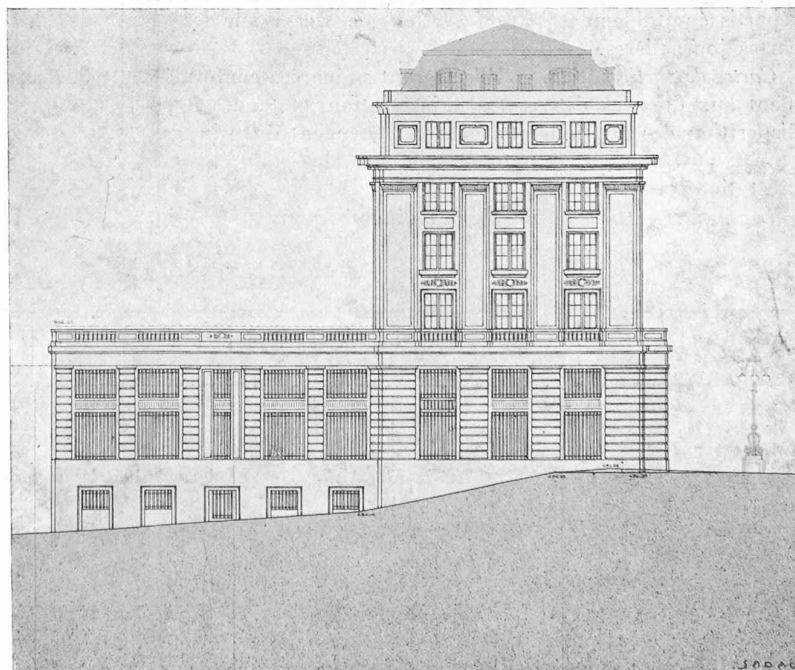
11 h. — *Déjeuner* en commun à l'hôtel du Niesen.

Dès 14 h. — Retour à Berne par les trains ordinaires.

Dès 16 h. 30. — « Abschiedstrunk » dans le jardin du Casino.

**Renseignements
relatifs aux cartes de fête.**

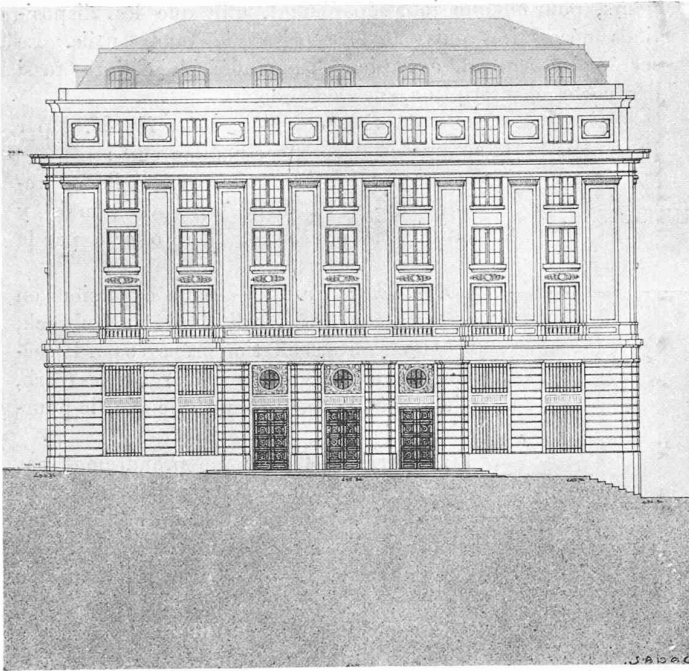
Inscription. — Une carte pour l'inscription sera adressée par la poste à chaque membre de la S. I. A. Elle doit être retournée pour la date



Façade est. — 1 : 500,

VI^e prix *ex æquo* : projet « l'Or », de MM. *Olivet et Torcapel*, architectes à Genève.

CONCOURS POUR L'HOTEL
DE LA SOCIÉTÉ DE BANQUE SUISSE, A LAUSANNE



Façade principale. — 1 : 500.

IV^e prix *ex æquo* : projet « L'Or », de MM. Olivet et Torcapel, architectes à Genève.

teurs d'abonnements ou de permis de circulation. Le prix du billet pour l'ascension au Niesen, réduit obligamment par la Compagnie à Fr. 2.40 (aller et retour) sera perçu pendant la montée.

Les frais généraux pour l'organisation de la fête ont été répartis équitablement par la section de Berne sur les 3 cartes journalières.

Cartes de participation. — Elles seront préparées conformément aux données des cartes d'inscription et tenues à la disposition des participants, contre versement du prix, au bureau de réception. Des coupons détachables pour chaque prestation seront annexés à ces cartes.

Logement. — Un avis ultérieur indiquera, pour une série

d'hôtels, le prix des chambres et du petit déjeuner. S'annoncer à l'hôtel choisi, directement et par écrit, en se référant à l'assemblée générale de la S. I. A.

Composition du Comité local : président : W. Schreck, ing. ; vice-président : L. Mathys, architecte ; caissier : H. Pfander, arch. ; secrétaire : F. Hübner, ing. — Comité de réception : E. Kästli, ing., membre du C. C. ; M. Daxelhofer, arch. , et G. Riva, ing. — Divertissements : F. Hübner et E. Kästli.

Assemblée des délégués.

Samedi le 21 août 1920, à 2^h₁₂ heures de l'après-midi, au restaurant « Bürgerhaus » (Neuengasse), à Berne.

Ordre du jour :

1. Procès-verbal de l'assemblée des délégués du 10 mai 1919, à Berne (*Bulletin*, 45^e année, page 141.)
2. Rapport de gestion.
3. Rapport sur les comptes et budget de 1920.
4. Révision des statuts.
5. Elections et nomination de membres honoraires.
6. Normes.
7. Approbation des contrats avec « La Société Suisse d'assurances sur la vie humaine » et « La Genevoise ».
8. Propositions de l'assemblée des délégués à l'assemblée générale.
9. Démission de l'« Association internationale des Congrès de la Route » et de l'« Association internationale des Congrès de Navigation ».
10. Lieu et époque de la prochaine assemblée générale.
11. Groupes professionnels.
12. Divers.

47^e assemblée générale.

Dimanche le 22 août, à 10^h₁₂ heures du matin au restaurant « Bürgerhaus » (grande salle), à Berne.

Ordre du jour :

1. Procès-verbal de la dernière assemblée générale (*Bulletin technique*, 41^e année, p. 261.)
2. Rapport de gestion du C. C.
3. Propositions de l'assemblée des délégués :
 - a. Nomination de membres honoraires ;
 - b. Lieu et époque de la prochaine assemblée générale ;
 - c. Révision des statuts.
4. Divers.
5. Conférences.

Calendrier des Concours.

| LIEU | OBJET | TERME | PRIMES | PARTICIPATION |
|----------------------|-----------------------|------------------------------|---------|---|
| Berne | Gymnase | — | Fr. | Architectes de la ville de Berne. |
| Genève | Ecole dentaire | 16 octobre 1920 | 8000 | Architectes genevois ou établis dans le canton. |
| Lausanne | Monument Pierre Viret | 1 ^{er} octobre 1920 | 500 | Artistes vaudois et suisses domiciliés dans le canton de Vaud. |
| Châtelard-Montreux | Temple | 1 ^{er} octobre 1920 | 6500 | Architectes suisses. |
| Lille (France) . . . | Plan d'extension | 15 octobre 1920 | 128 000 | Français et ressortissants des puissances alliées ou associées ou faisant partie de la Ligue des Nations. |
| Sion | Ecole d'Agriculture | 31 août 1920 | 9000 | Architectes suisses domiciliés en Suisse. |