

Zeitschrift: Bulletin technique de la Suisse romande
Band: 46 (1920)
Heft: 16

Wettbewerbe

Nutzungsbedingungen

Die ETH-Bibliothek ist die Anbieterin der digitalisierten Zeitschriften. Sie besitzt keine Urheberrechte an den Zeitschriften und ist nicht verantwortlich für deren Inhalte. Die Rechte liegen in der Regel bei den Herausgebern beziehungsweise den externen Rechteinhabern. [Siehe Rechtliche Hinweise.](#)

Conditions d'utilisation

L'ETH Library est le fournisseur des revues numérisées. Elle ne détient aucun droit d'auteur sur les revues et n'est pas responsable de leur contenu. En règle générale, les droits sont détenus par les éditeurs ou les détenteurs de droits externes. [Voir Informations légales.](#)

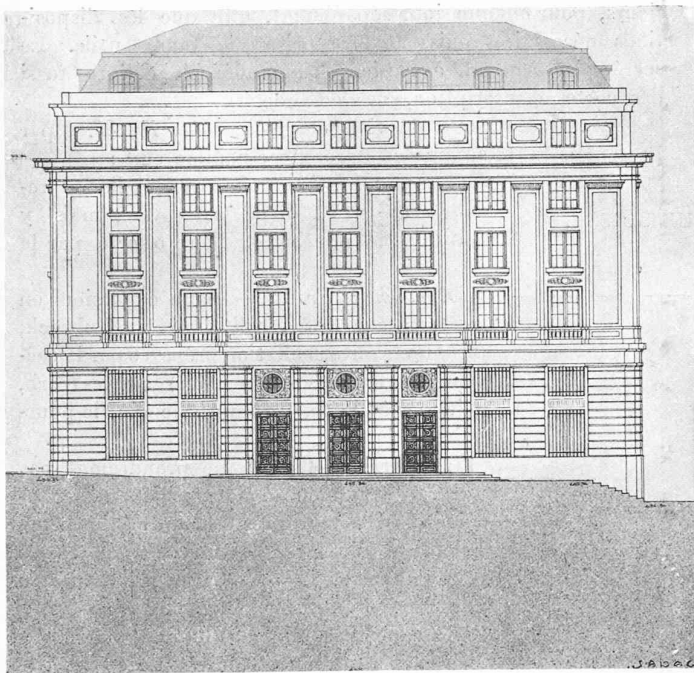
Terms of use

The ETH Library is the provider of the digitised journals. It does not own any copyrights to the journals and is not responsible for their content. The rights usually lie with the publishers or the external rights holders. [See Legal notice.](#)

Download PDF: 02.02.2025

ETH-Bibliothek Zürich, E-Periodica, <https://www.e-periodica.ch>

CONCOURS POUR L'HOTEL
DE LA SOCIÉTÉ DE BANQUE SUISSE, A LAUSANNE



Façade principale. — 1 : 500.

IV^e prix *ex æquo* : projet « L'Or », de MM. Olivet et Torcapel, architectes à Genève.

teurs d'abonnements ou de permis de circulation. Le prix du billet pour l'ascension au Niesen, réduit obligamment par la Compagnie à Fr. 2.40 (aller et retour) sera perçu pendant la montée.

Les frais généraux pour l'organisation de la fête ont été répartis équitablement par la section de Berne sur les 3 cartes journalières.

Cartes de participation. — Elles seront préparées conformément aux données des cartes d'inscription et tenues à la disposition des participants, contre versement du prix, au bureau de réception. Des coupons détachables pour chaque prestation seront annexés à ces cartes.

Logement. — Un avis ultérieur indiquera, pour une série

d'hôtels, le prix des chambres et du petit déjeuner. S'annoncer à l'hôtel choisi, directement et par écrit, en se référant à l'assemblée générale de la S. I. A.

Composition du Comité local : président : W. Schreck, ing. ; vice-président : L. Mathys, architecte ; caissier : H. Pfander, arch. ; secrétaire : F. Hübner, ing. — Comité de réception : E. Kästli, ing., membre du C. C. ; M. Daxelhofer, arch. , et G. Riva, ing. — Divertissements : F. Hübner et E. Kästli.

Assemblée des délégués.

Samedi le 21 août 1920, à 2^h₁₂ heures de l'après-midi, au restaurant « Bürgerhaus » (Neuengasse), à Berne.

Ordre du jour :

1. Procès-verbal de l'assemblée des délégués du 10 mai 1919, à Berne (*Bulletin*, 45^e année, page 141.)
2. Rapport de gestion.
3. Rapport sur les comptes et budget de 1920.
4. Révision des statuts.
5. Elections et nomination de membres honoraires.
6. Normes.
7. Approbation des contrats avec « La Société Suisse d'assurances sur la vie humaine » et « La Genevoise ».
8. Propositions de l'assemblée des délégués à l'assemblée générale.
9. Démission de l'« Association internationale des Congrès de la Route » et de l'« Association internationale des Congrès de Navigation ».
10. Lieu et époque de la prochaine assemblée générale.
11. Groupes professionnels.
12. Divers.

47^e assemblée générale.

Dimanche le 22 août, à 10^h₁₂ heures du matin au restaurant « Bürgerhaus » (grande salle), à Berne.

Ordre du jour :

1. Procès-verbal de la dernière assemblée générale (*Bulletin technique*, 41^e année, p. 261.)
2. Rapport de gestion du C. C.
3. Propositions de l'assemblée des délégués :
 - a. Nomination de membres honoraires ;
 - b. Lieu et époque de la prochaine assemblée générale ;
 - c. Révision des statuts.
4. Divers.
5. Conférences.

Calendrier des Concours.

LIEU	OBJET	TERME	PRIMES	PARTICIPATION
Berne	Gymnase	—	Fr.	Architectes de la ville de Berne.
Genève	Ecole dentaire	16 octobre 1920	8000	Architectes genevois ou établis dans le canton.
Lausanne	Monument Pierre Viret	1 ^{er} octobre 1920	500	Artistes vaudois et suisses domiciliés dans le canton de Vaud.
Châtelard-Montreux	Temple	1 ^{er} octobre 1920	6500	Architectes suisses.
Lille (France) . . .	Plan d'extension	15 octobre 1920	128 000	Français et ressortissants des puissances alliées ou associées ou faisant partie de la Ligue des Nations.
Sion	Ecole d'Agriculture	31 août 1920	9000	Architectes suisses domiciliés en Suisse.