

**Zeitschrift:** Bulletin technique de la Suisse romande  
**Band:** 46 (1920)  
**Heft:** 18

## Werbung

### Nutzungsbedingungen

Die ETH-Bibliothek ist die Anbieterin der digitalisierten Zeitschriften. Sie besitzt keine Urheberrechte an den Zeitschriften und ist nicht verantwortlich für deren Inhalte. Die Rechte liegen in der Regel bei den Herausgebern beziehungsweise den externen Rechteinhabern. [Siehe Rechtliche Hinweise.](#)

### Conditions d'utilisation

L'ETH Library est le fournisseur des revues numérisées. Elle ne détient aucun droit d'auteur sur les revues et n'est pas responsable de leur contenu. En règle générale, les droits sont détenus par les éditeurs ou les détenteurs de droits externes. [Voir Informations légales.](#)

### Terms of use

The ETH Library is the provider of the digitised journals. It does not own any copyrights to the journals and is not responsible for their content. The rights usually lie with the publishers or the external rights holders. [See Legal notice.](#)

**Download PDF:** 02.02.2025

**ETH-Bibliothek Zürich, E-Periodica, <https://www.e-periodica.ch>**

# BULLETIN TECHNIQUE DE LA SUISSE ROMANDE

Organe en langue française de la

SOCIÉTÉ SUISSE DES INGÉNIEURS ET DES ARCHITECTES

ainsi que de

l'Association des Anciens Elèves  
de l'Ecole d'Ingénieurs de l'Université de Lausanne  
et des Groupes Romands de la G. e. P.

#### COMITÉ DE RÉDACTION

Président : P. PICCARD, ingénieur, à Genève.

Secrétaires : H. BAUDIN, architecte, et EDM. EMMANUEL, ingénieur, à Genève.

#### MEMBRES :

*Fribourg* : MM. F. BROILLET, architecte; J. LEHMANN, ingénieur cantonal; R. DE SCHALLER, architecte. — *Vaud* : MM. EPITAUX, architecte; W. GRENIER, ingénieur, professeur honoraire de l'Université de Lausanne; E. JOST, architecte; CH. THEVENAZ, architecte. — *Genève* : MM. E. IMER-SCHNEIDER, ingénieur-conseil; RENE NEESER, ingénieur; CH. WEIBEL, architecte. — *Neuchâtel* : MM. ED. ELSKES, ingénieur, A. MÉAN, ingénieur cantonal, F. PRINCE, architecte.

RÉDACTION : H. DEMIERRE, ingénieur.  
LAUSANNE, Jumelles, 4

#### CONSEIL D'ADMINISTRATION DU BULLETIN TECHNIQUE :

E. IMER-SCHNEIDER, ingénieur-conseil, président; J. CHAPPUIS, ingénieur. — A. DOMMER, ingénieur. — H. MEYER, architecte. — F. ROUGE, libraire.

ADMINISTRATION : LIBRAIRIE F. ROUGE & C<sup>o</sup>, 6, RUE HALDIMAND, LAUSANNE

#### ABONNEMENTS :

Suisse : 1 an, 12 francs  
Etranger : 14 francs

Pour sociétaires :

Suisse : 1 an, 10 francs  
Etranger : 12 francs

Prix du numéro :  
75 centimes.

Pour les abonnements  
s'adresser à la librairie  
F. Rouge & C<sup>o</sup>, à Lausanne.

#### ANNONCES :

40 centimes la ligne  
Rabais pour annonces répétées

Tarif spécial pour  
fractions de pages

S'adresser exclusivement  
à l'*Indicateur Vaudois*  
(Société Suisse d'Édition)  
Jumelles, 4, Lausanne.



## Troesch & C<sup>o</sup>, Berne

Fabrique d'Appareils Sanitaires



PROPRIÉTAIRES, ARCHITECTES, INGÉNIEURS

PLANCHERS  
MURS  
PYLONES

APPLIQUEZ LES  
PROCÉDÉS

RAPIDITÉ  
ISOLATION  
ÉCONOMIE

# "MIXEDSTONE"

SOCIÉTÉ DE TRAVAUX EN CIMENT ARMÉ, LAUSANNE Av. Tissot, 2<sup>bis</sup>. Télép. 2771

FABRIQUE LAUSANNOISE d'APPAREILS de CHAUFFAGE

## G. Weber, constructeur, Lausanne

Maison fondée en 1889

CHAUFFAGES CENTRAUX - Ventilation

Chauffages par pulsion d'air chaud.

Spécialité soignée d'installation de

Cuisines complètes pour Hôtels, Pensions, etc.

Broches

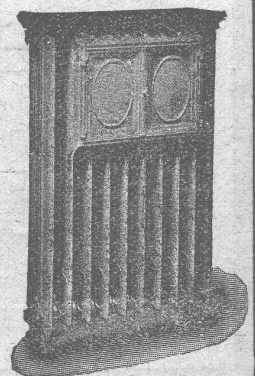
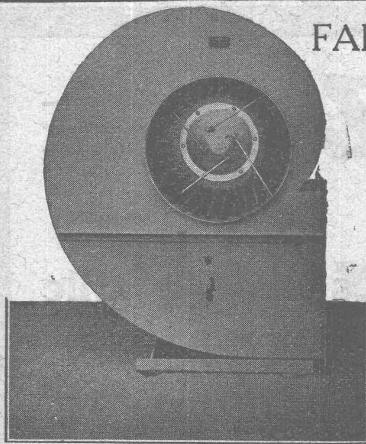
MARMITES A VAPEUR

Grillades

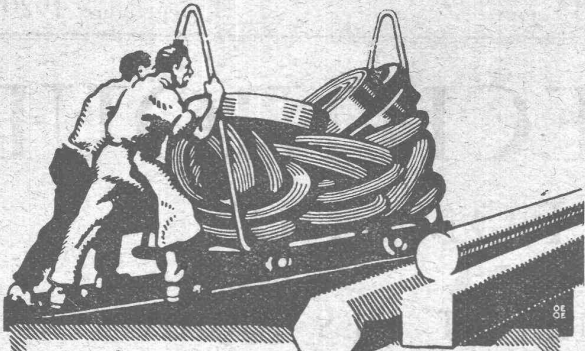
BUANDERIES COMPLÈTES, SIMPLES ET A VAPEUR

Références de tout premier ordre.

Exposition Nationale Suisse, Berne 1914, Groupe 20, MÉDAILLE D'OR



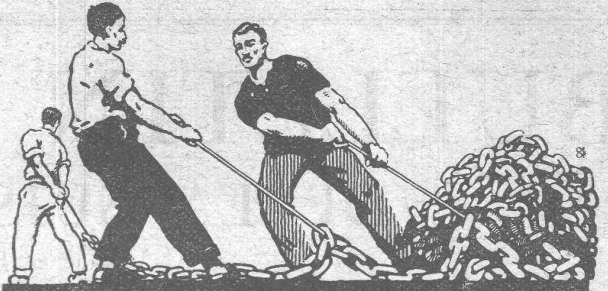




## TRÉFILIERIES RÉUNIES S.A. BIENNE

FERS & ACIERS  
 ÉTIRÉS DE PRÉCISION, POLIS, RONDS, CARRÉS, HEXAGONES & AUTRES PROFILS  
 QUALITÉS SPÉCIALES POUR VIS & DÉCOLLETAGES  
 ARBRES DE TRANSMISSIONS  
 EN ACIER SPÉCIAL, COMPRIMÉS, OU TOURNÉS  
 FERS & ACIERS LAMINÉS À FROID  
 JUSQU'À 300 mm DE LARGEUR  
 FEUILLARDS POUR EMBALLAGES

GRAND PRIX EXPOSITION NATIONALE SUISSE BERNE 1914

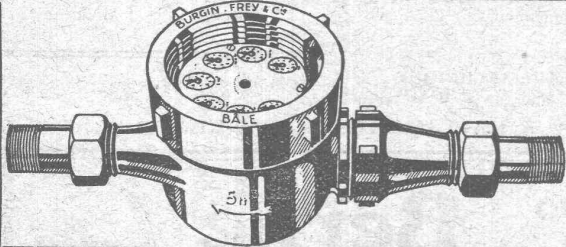


## UNION SOCIÉTÉ ANONYME À BIENNE

Première Fabrique Suisse de Chaînes soudées  
 par procédé électrique breveté  
 USINE À MÂCHE.

Chaînes en tous genres pour l'Industrie.  
 Chaînes calibrées et éprouvées à double résistance pour  
 grues, monte-charges, palans et toutes sortes d'appareils  
 de levage. Chaînes pour élévateurs et transporteurs,  
 Chaînes à lier pour chemins de fer, Chaînes de charge  
 pour fonderies etc. Chaînes antidérapantes pour automobiles.

LES COMMANDES SONT RECUES PAR  
 TRÉFILIERIES RÉUNIES S.A. BIENNE  
 S.A. DES FORGES ET USINES DE MOOS, LUCERNE  
 H. HESS & C<sup>ie</sup>, PILGERSTEG - RUTI (ZURICH)



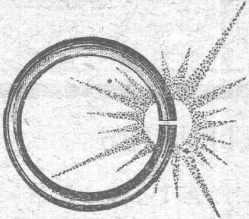
## ACQUAMÉTRO

Compteurs d'eau. — Compteurs combinés. —  
 Compteurs Woltmann. — Station d'essais et  
 d'étalonnage. — Réparations de tous systèmes.

Station d'étalonnage fédérale N° 4.

*Demandez prospectus.*

**BURGIN, FREY & C<sup>ie</sup>**, Fabrique suisse de compteurs d'eau, **BALE**



## La SOUDURE ÉLECTRIQUE

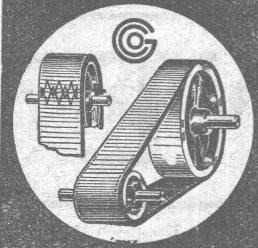
surpasse la soudure autogène et ordinaire, le rivetage et l'emboutissage. Production énorme à peu de frais.

Adressez-vous à la première fabrique vraiment suisse spécialisée dans la fabrication de machines  
 à souder électriquement et possédant un atelier de soudure pour tout article sur commande

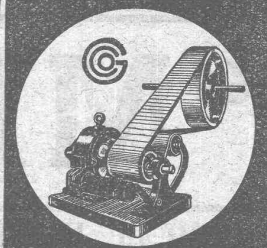
Visite de notre ingé-  
 nieur sur demande.

**H.-A. SCHLATTER & C<sup>o</sup>**, ZURICH 8

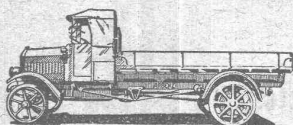
Délai de livraison rapide  
 : Hautes garanties :



**COURROIES CUIR**  
 ET TOUS ACCESSOIRES  
**GUT & C<sup>ie</sup> - ZURICH**



# ARBENZ



Camions automobiles

de 2-5 tonnes charge utile

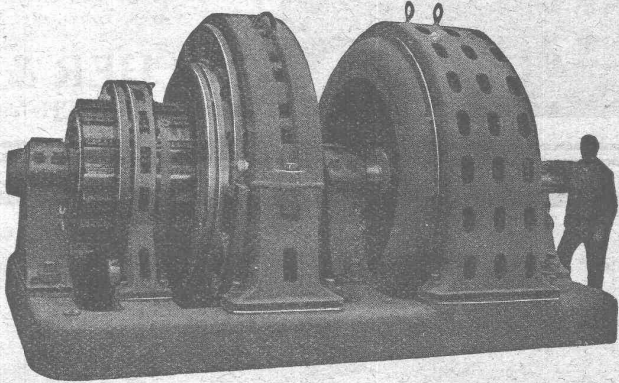
Fabrique d'Automobiles **ARBENZ S.A.**, Albisrieden-Zurich



Entrepreneur pour sondages de toute espèce **T. WERDER, ZURICH** Captation d'eau de fond et d'eau de source  
 TÉLÉPHONE SELNAU 61.93 DIENERSTRASSE, 7  
 Filtres et fontaines artésiennes pour particuliers et communes — Creusage de puits et de galeries  
 Références de la Suisse et de l'Étranger.

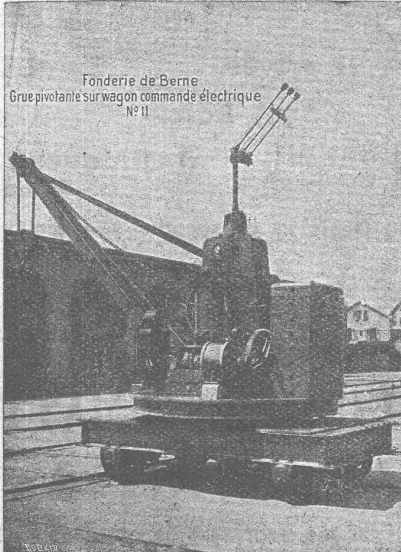
**S.A. des ATELIERS de SÉCHERON**  
 G E N È V E  
 Ci-devant C<sup>ie</sup> DE L'INDUSTRIE ÉLECTRIQUE ET MÉCANIQUE

MACHINES ÉLECTRIQUES EN TOUS GENRES  
 ET DE TOUTES PUISSANCES  
 COURANTS ALTERNATIFS ET CONTINU  
 ÉLECTROCHIMIE — TRACTION — RÉGULATEURS  
 TRANSPORTS DE FORCE ET DISTRIBUTION D'ÉNERGIE  
 SPÉCIALITÉS DE SURVOLTEURS-DÉVOLTEURS



**Société des USINES de LOUIS de ROLL**  
 Succursale: FONDERIE DE BERNE, à Berne.

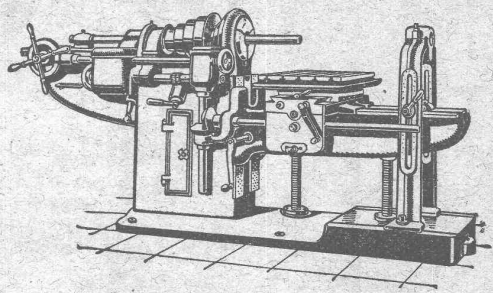
Lettres et télégrammes  
 Fonderie de Berne à Berne.



Fonderie de Berne  
 Grue pivotante sur wagon commandé électrique N° 11

Téléphone N° 10.66

**Machine horizontale à aléser et à fraiser**



**Ateliers de construction Hinwil S.A.**  
 HINWIL

- Appareils de levage :** Ponts roulants, grues pivotantes, grues de chargement, etc., pour commande à bras et commande électrique.
- Machines pour tourbières :** Malaxeurs et transporteurs.
- Matériel de chemins de fer :** Ponts tournants et chariots transbordeurs, branchements et croisements pour voies normales et voies étroites, Barrières.
- Chemins de fer de montagne :** Funiculaires complets, avec freins spéciaux (systèmes brevetés), depuis 1898 90 exécutions.
- Superstructures à crémaillère :** Systèmes: Riggenbach, Abt, Strub, Peter, etc.
- Barrages :** Installations métalliques et mécaniques pour barrages et canaux, grilles, machines pour nettoyer les grilles, treuils, etc.

Renseignements sur des installations faites, références Projets et Devis sont à disposition.

**H. ARNOLD, KRIENS** CANTON DE LUCERNE  
 MATÉRIEL ÉLECTRIQUE - MOTEURS

Coupe-circuits accessoires Fer électrique à souder (Système Siemens) (Brevet N° 79.208)  
 Pâte soudure (sans acide) « Zettel »

Téléphone 846 Téléphone 846

**BAUMANN FRÈRES**  
 Ateliers pour la construction de Ressorts en tous genres

**RÜTI (ZURICH)**



**RESSORTS EN FIL D'ACIER DE 0,2-50 mm. D'ÉPAISSEUR en fil de laiton, nickel et bronze pour toutes machines et appareils.**  
**RESSORTS EN TOLE D'ACIER TREMPÉ BLEUI**  
**RONDELLES A RESSORT**  
**Articles techniques pour l'industrie textile**  
 Calculs pour la capacité de charge à disposition de nos clients



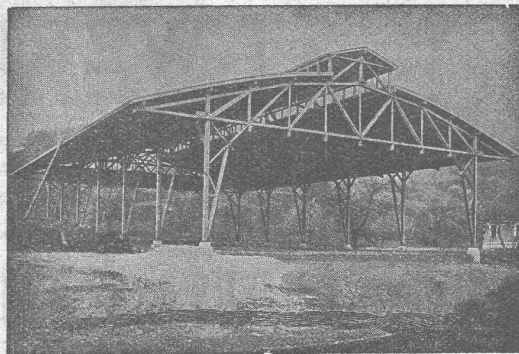


## Constructions en bois système LOCHER & C<sup>ie</sup>

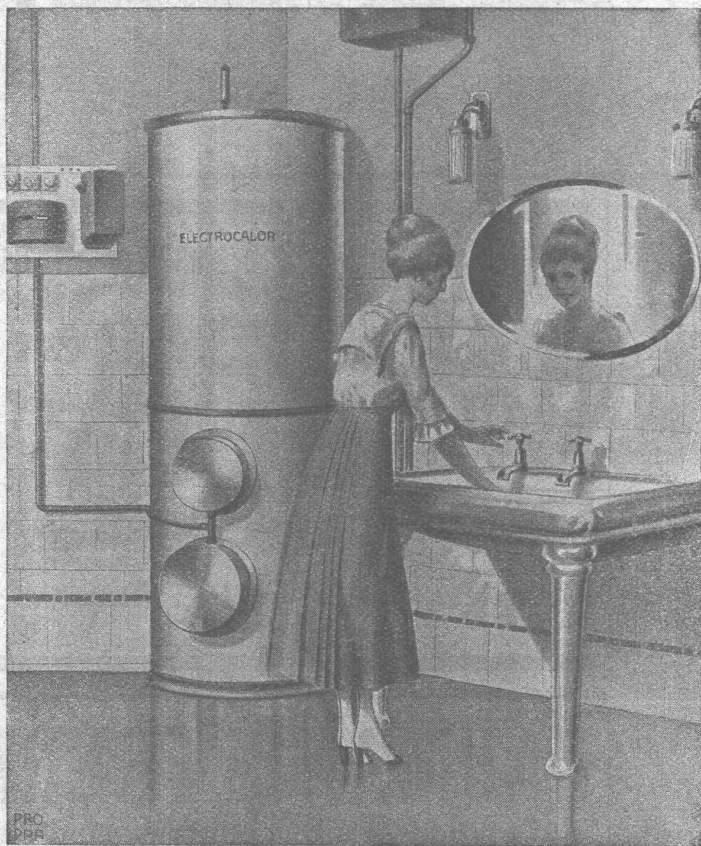
Charpentes, Toitures en  
sheds, Halles de montage  
Ateliers, Remises de lo-  
comotives, Hangars in-  
dustriels et pour avions  
Ponts et passerelles, Cin-  
tres, Tours, etc.

### LOCHER & C<sup>ie</sup>

Talstrasse, 10 ZURICH Talstrasse, 10



Téléphone : Selnau 1190 — Adr. télégraphique : « Loherco »



## Electrification de chauffages centraux

Distributeurs d'eau chaude

pour

privés,

hôtels

et cliniques.

Devis et prospectus sur demande.

Société Anonyme

### KUMMLER & MATTER

### A A R A U

Fabrique d'appareils de chauffage électrique.

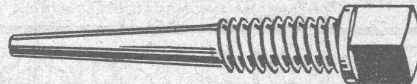
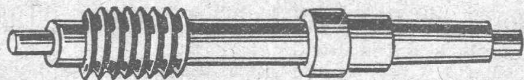
# Fabrique de Vis de Nyon S.A.

Ci-devant J. Isaac & Fils

## Nyon

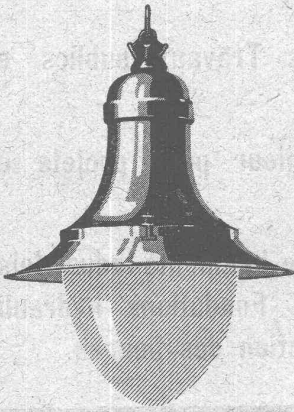
(Suisse)

Fondée en 1860

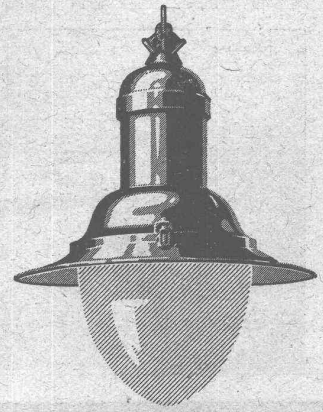




# ARMATURES POUR LAMPES 1/2-WATT



Pr éclairage extérieur  
et intérieur, fermeture  
à vis ou à articulation



Ventilation efficace  
Forme élégante  
Construction solide



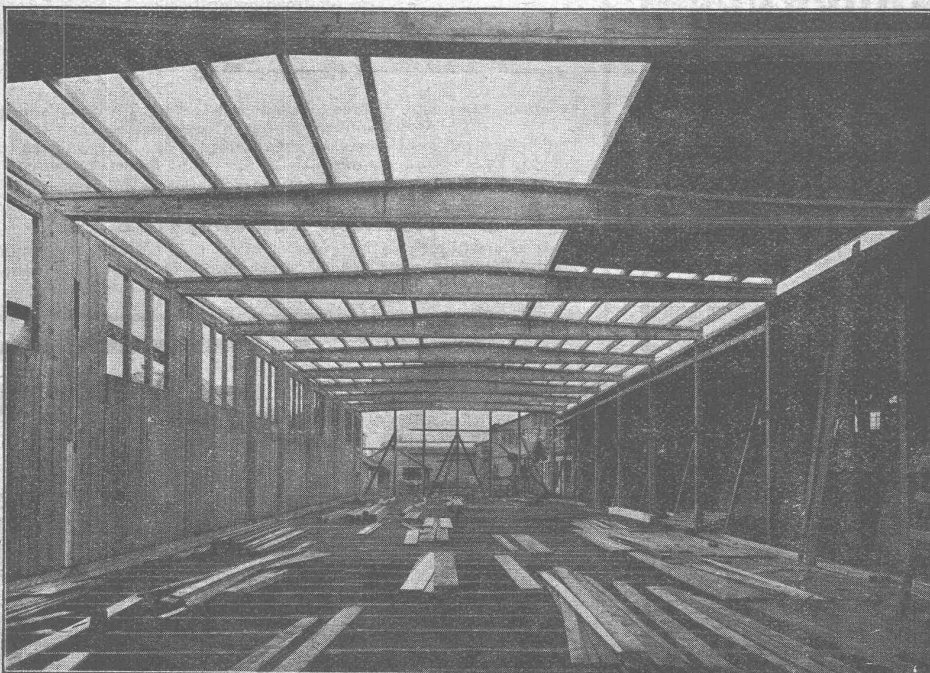
## SIEMENS-SCHUCKERTWERKE

Bureau

ZURICH

Löwenstrasse 35

# Constructions en bois „Systeme Stäubli“



breveté dans tous les pays  
civilisés

pour constructions  
de toits, halles, usines,  
dépôts de marchandises,  
bâtiments économiques,  
hangars, ponts de service,  
échafaudages pour ponts  
sans supports,  
passerelles.

Supports  
profilés en lamelles  
de toute forme

Meilleure utilisation du  
bois

Montage rapide  
Poids minime  
Facilement démontable  
Résistant aux intempéries

Projets et execution par:

## WILLI STÄUBLI

Zurlindenstr., 115, Zurich



# J. J. RUEGG :: ZURICH II

Seestrasse, 30

Téléphone : Selnau 66.92.



Entreprise des Travaux publics et Bâtiments.

Bureau d'ingénieur pour projets et exécution.

Construction de bâtiments industriels, usines, etc. Fondations hydrauliques, correction des fleuves.

## Fers ronds fluss pour béton armé

en barres de 12 à 14 m.

# Max Schmidt & C<sup>ie</sup>

## LAUSANNE

22-24, PLACE SAINT-LAURENT, 22-24

Maison onnée en 1848

## Explosifs modernes

# PETITPIERRE FILS & C<sup>o</sup>

## NEUCHATEL

Téléphone 3.15

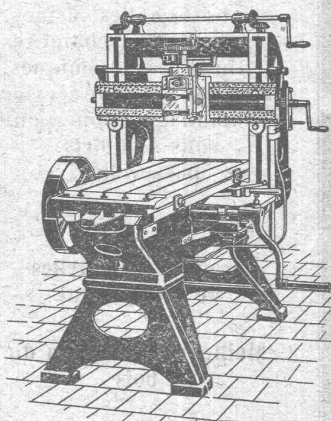
La plus ancienne maison fournissant la partie.

### Explosifs, Mèches à mine, Détonateurs, etc.

LAMPES DE MINES

## MACHINES-OUTILS

## MODERNES



RABOTEUSE  
ROTONDO  
avec appareil  
à fraiser

# H. GRAF-BUCHLER, ING.

12, Splügenstrasse ZURICH Splügenstrasse, 12

Maison suisse fondée en 1897

STOCK IMPORTANT

## DÉCORATIONS EN STAFF

de fabrication spéciale brevetée  
et meilleur équivalent des travaux poussés sur place  
sont achetés par architectes, entrepreneurs  
de préférence chez

### ERNEST HABERER & C<sup>ie</sup> - BERNE

JH 1185 B]

Téléphone 943

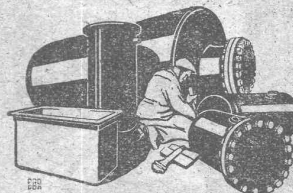
Commandes directes d'après catalogues et travaux d'après plans spéciaux sont promptement exécutés.

Projets avec nos motifs de catalogues pour plafonds, murs, etc., en tous genres et grandeurs, d'après plans donnés, sont fournis gratuitement.

Conditions avantageuses. Catalogues à disposition.

### TRAVAUX DE SCULPTURE

Modèles artistiques pour façades et intérieurs. Groupes pour monuments. Figurines pour décors et ornements de fontaines, colonnes, vases, etc. Exécution en pierre naturelle et artificielle.

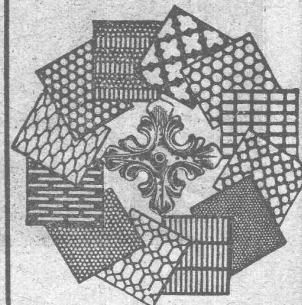


Boiler, réservoirs, récipients d'expansion, conduites ainsi que travaux de ferblanterie en tous genres

## fich. Bertrams

Bâle

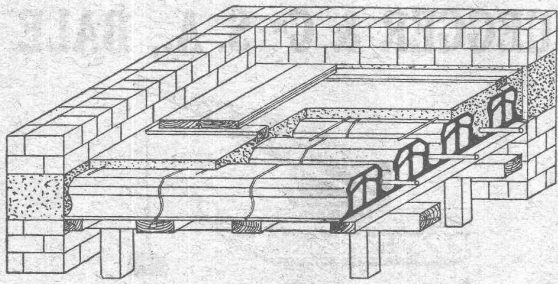
## Tôles perforées



# H. HEER & C<sup>o</sup>

OLTEN 7318





# PLANCHER EN BRIQUES

## Système «Pfeifer»

est

le plus rationnel de tous  
les planchers en briques

### Hourdis exempts de salpêtre

## RASCHLE & C<sup>ie</sup>, ZURICH

Téléph. : Hottingen 5980

Stampfenbachstrasse, 75

Télégrammes : Raschco

### ENTREPRISE SPÉCIALE POUR SONDAGES DE TOUTE ESPÈCE

Maison fondée en 1860

## J. KELLER, RENCHEN

Maison fondée en 1860

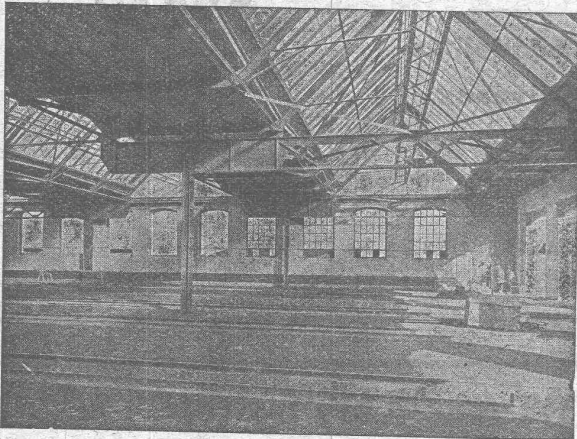
### FORAGES DE PUIITS, CAPTATIONS D'EAU DE FOND ET D'EAU DE SOURCE

FILTRES ET FONTAINES ARTÉSIENNES ○○○○○○  
INSTALLATIONS COMPLÈTES DE DISTRIBUTION D'EAU

BUREAU  
D'INGÉNIEUR :

## K. MENGIS, LUCERNE

KORNMARKT, 1  
TÉLÉPHONE 24.32



### Ateliers de Constructions métalliques S. A.

# Löhle & Kern Zurich

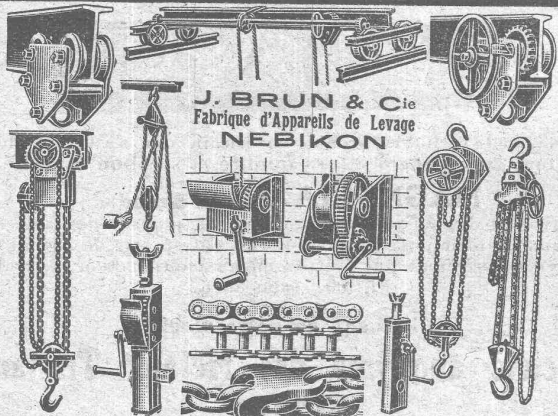
Maison suisse

Fondée en 1902

Projets et exécution de toutes

## Constructions en fer

Charpentes, Colonnes, Sommiers, Pans de fer, Toits en shed brevetés,  
Lanterneaux, Halles, Coupoles, Mâts, Grues, Caissons, Silos, Ponts, etc.



J. BRUN & C<sup>ie</sup>  
Fabrique d'Appareils de Levage  
NEBIKON

### MANUFACTURE DE CAOUTCHOUC

### V<sup>VE</sup> DE H. SPECKER

(S. A.)

### Z U R I C H



Spécialités :

Vêtements  
pour Scaphandriers et Mineurs  
Culottes, Bas  
et Bottes à eau  
Gants en caoutchouc  
pour Electriciens  
Souliers spéciaux.  
Isolateurs en Caoutchouc.  
Tapis en caoutchouc  
Tubes et Feuilles  
en Ebonite, Fibre et Amiante.  
Guttapercha  
Bandes caoutchoutées.  
Isolantes.

TUBES A GAZ

Manteaux et Pèlerines en tissus caoutchouté.

Concasseurs

Installations pour concassages  
moutures et transporteurs.

Machines frigorifiques  
selon procédé spécial et patenté

Les meilleures Patentées

Machines à moutures  
pour corps durs, mi-durs,  
cassants, coriaces

Plus de 11000 machines livrées. C'est la  
meilleure preuve d. construction irrép.

Excellents concasseurs à coke  
(concasseurs patentés à doubles soconeurs)  
Excellents

Concasseurs à scories

ALPINE Sté p<sup>e</sup> la fabr.  
des machines  
AUGSBURG

Fabrique spéciale pour installations de :  
concassages et transport. chaux et ballast.

Machines à glace  
et réfrigérantes

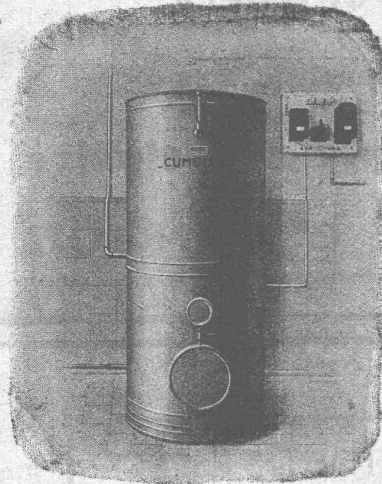
Aspirateurs

Moulins à boulets

Moulins Perplex

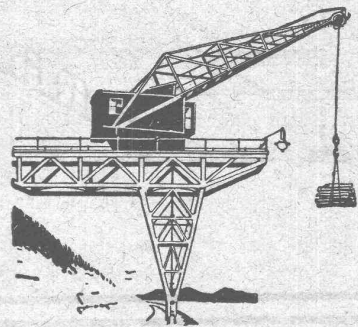


# FABRIQUE D'APPAREILS ÉLECTRIQUES F. Sauter, Bâle



- Horloges-Commutatrices électriques
- Interrupteurs-commutateurs
- Minuterics
- Allumeurs - Extincteurs
- Interrupteurs de couple à distance
- Régulateurs de température etc.
- Accumulateurs électriques à eau chaude « Cumulus »
- Réservoirs, Chauffe-bains électriques, Bouilloires « type mural »
- Fourneaux électriques « Primulus » à accumulation de chaleur

# Ateliers de Constructions mécaniques RUEGGER & C<sup>ie</sup> S. A., BALE



Appareils de levage à commande à main ou électrique

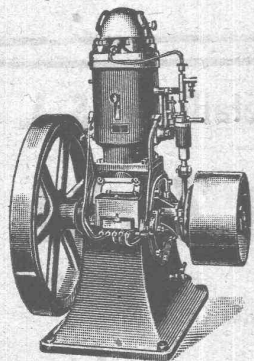
Palans électriques, Treuils roulants à moteur, Cabestans  
Chariots transporteurs, Plaques tournantes, Palans.

**MÉCANIQUE GÉNÉRALE**

# WEBER & C<sup>ie</sup>, Uster-Zurich

Ateliers de constructions mécaniques et fonderie  
Spécialité depuis plus de 20 ans :

# MOTEURS



à huile lourde,  
à pétrole lampant,  
à essence ou à gaz

pour l'industrie,  
pour l'agriculture  
et pour bateaux de transport  
et de pêche

Machines automobiles à  
scier et à fendre le bois  
de chauffage

DEMANDEZ CATALOGUE ET RÉFÉRENCES

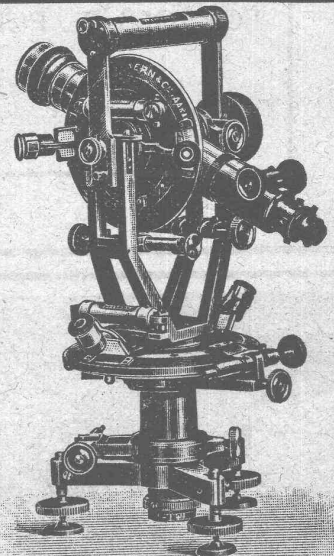
# Charles EBNER

12, Quai du Rhin, 12  
Schaffhouse

Maison spéciale  
pour l'équipement de  
bureaux techniques  
fondée en 1901.

- Théodolites**
- Niveaux**
- Articles pour arpenteurs**

CATALOGUES sur demande.

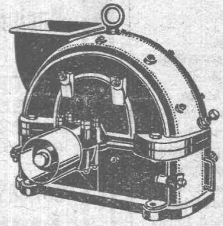


# U. AMMANN, Ateliers de Construction LANGENTHAL (Suisse)

## Concasseurs à mâchoires

en 20 types et grandeurs différents.

Trieurs  
Cribles



Élévateurs  
Transporteurs

## BROYEURS A CYLINDRES ET CENTRIFUGES

Installations complètes pour la préparation du ballast, gravier et sable artificiel.

# MÉTAL ANTI-FRICTION

## (Flower Brand) MAGNOLIA (Flower Brand)



est le seul véritable produit américain qui s'est répandu sur tout l'univers grâce à sa qualité et son bon marché.

### MAGNOLIA (Flower Brand)

est trois à dix fois plus efficace que la plupart des autres métaux anti-friction. De nombreuses entreprises de chemins de fer le préfèrent aux autres métaux anti-friction coûtant 3 à 400 % plus cher.

Livraison de notre stock

## Société anonyme des Métaux Tristar Genève

Le même établissement fabrique les métaux anti-friction :  
**LEXA, ALICIA, GASENGINE, TURBINE**



# Rothenbach & C<sup>o</sup> S.A.

Rue Monbijou, 91 **Berne** Téléphone N<sup>o</sup> 9.41

## Construction de Fours

de tous systèmes

pour

Usine à gaz, production de coke  
Industries chimiques et métallurgiques  
Générateurs

Livraison et montage de Réfrigérants, Extracteurs,  
Épurateurs, etc.

Installation de conduites de tout genre pour gaz, eau, vapeur,  
oxygène, hydrogène, acides et vacuum.

Réseaux d'eau et de gaz.

Installations pour gaz comprimé.

Chauffage à l'huile et au goudron.

Appareils «DEBRO» pour contrôle des chaudières et mesure  
des températures jusqu'à 1800° C.

Offres et visites d'ingénieurs compétents sur demande.

Il vous faut aujourd'hui  
pour être à jour, la  
**Soudure  
autogène**

Pour avoir tout  
écritez  
à



**USINES d'OXYGÈNE et d'HYDROGÈNE S.A. LUCERNE**

Plus ancienne maison de la branche  
ayant introduit les procédés  
autogènes dans la Suisse

Installations } de tous systèmes  
Appareils }  
Instruments Matériaux Gaz divers

SOCIÉTÉ ANONYME

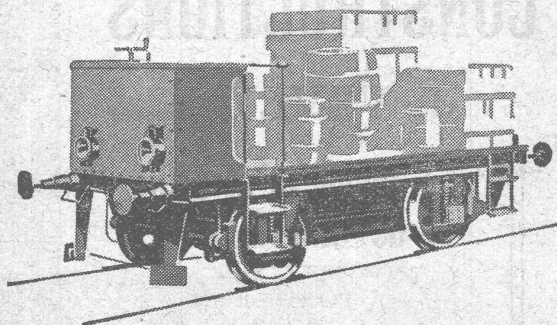
# BROWN, BOVERI & C<sup>ie</sup>, BADEN (Suisse)

Bureau Technique pour la Suisse Romande : Lausanne, Avenue de la Gare, 3 :: Téléphone 2159

Tracteurs pour le transport  
de marchandises  
et la remorque de wagons.

Manipulation très simple  
n'exigeant  
pas de personnel spécial.

Toujours prêts à fonctionner.



Possibilité de charger la  
batterie aux heures de faible  
charge des centrales, quand  
le courant est à bas prix.

Charge de la batterie  
ne nécessitant pas  
de surveillance.

Frais d'exploitation et  
d'entretien réduits.

## WAGONS PLATE-FORME A ACCUMULATEURS

Demander le prospectus N<sup>o</sup> 601 F. s. v. p.



# Guggenbühl & Müller, à Zurich

se chargent de l'exécution de

Galeries pour la Captation de Sources

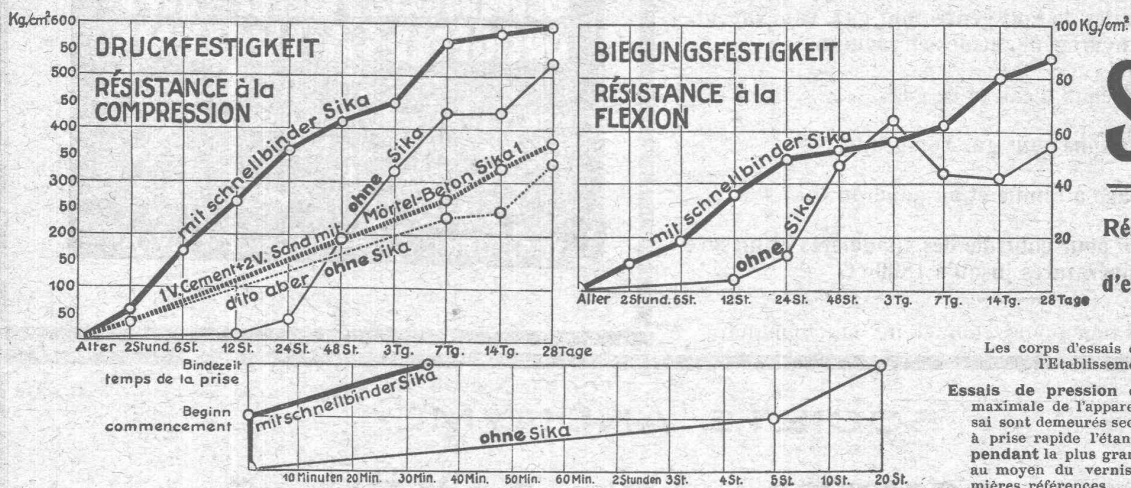
Forages de Puits pour l'utilisation des Eaux souterraines

Conduites à Syphon et autres Conduites

Usines hydrauliques. Réservoirs

Installations complètes de

Distribution d'eau



Fabricat. et vente chez :

**Kasp. Winkler & C<sup>ie</sup>, Altstetten-Zurich**

Tél.: Selnau 3963  
Télégr.: SIKA

vis-à-vis de la Gare

Se trouve aussi aux adresses suivantes:

ZURICH: Association des Marchands suisses de matériaux; Sponagel & C<sup>ie</sup>. AARAU: C. Richner. BERNE: Comptoir de matériaux de constructions (S. A.). BIENNE: Baumaterial (S. A.)

## ATELIERS de CONSTRUCTIONS MÉCANIQUES de VEVEY (Suisse)

**TURBINES et RÉGULATEURS**

Monte-charges de tous systèmes

Compresseurs.

Presses hydrauliques.

ENGINS DE LEVAGE

Grues, ponts et plaques tournantes.

Chariots transbordeurs.

**BRANCHEMENTS et CROISEMENTS**

**Fonderie de FER et de BRONZE**

PONTS et

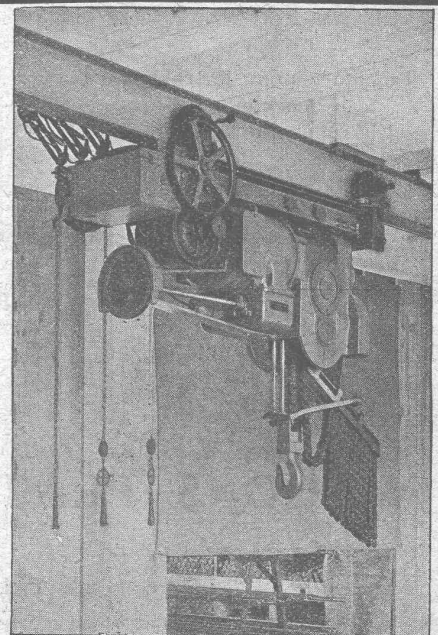
Charpentes métalliques.

RÉSERVOIRS et CHAUDIÈRES

**GAZOMÈTRES TUYAUX**

**BARRAGES et ÉCLUSES**

DEVIS de toutes MACHINES sur demande.



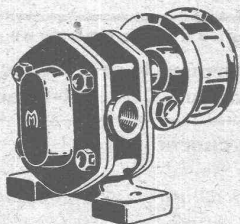
Palan avec moteur Déri et chariot monorail électrique, breveté.



# SOCIÉTÉ ANONYME DES ENGRENAGES MAAG

ADRESSE TÉLÉGR. : MAAGRÄDER  
TÉLÉPHONE : SELNAU N° 633

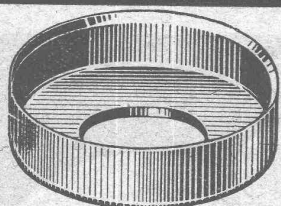
## ZURICH



Engrenages en acier trempés et rectifiés.

Réducteurs de vitesse.

Pompes Engrenages Maag.



## Angst & Pfister, Zurich 5

Klingenstr. 43

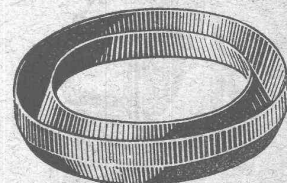
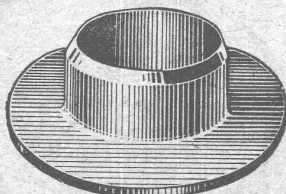
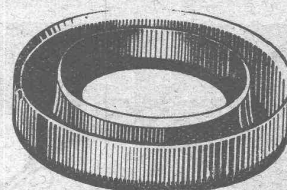
Spécialités industrielles en Caoutchouc et Amiante

### Cuirs emboutis

en toutes dimensions et façons pour Presses hydrauliques, Pompes, Turbines, etc. Pignons en cuir dur. Bourrages gras et secs pour tout emploi. Joints anglais à haute pression. Amiantes, Caoutchoucs, Fibres, Graphite, Graisses, Tuyaux en tous genres, Tubes niveau d'eau et verres protecteurs, etc., etc.

Adresse télégr. : « Packing »

Téléphone : Selnau 61.40



## IMPRIMERIE LA CONCORDE

Direction :

### LAUSANNE

Th. Pache-Tanner  
J. Pache-Périllard

JUMELLES, 4  
Téléphone 35 95

Impressions commerciales et artistiques

Tirages en couleurs, illustrations, Labeurs

Journaux, volumes, brochures, catalogues

Circulaires :: Enveloppes :: Programmes

Cartes de visite et d'adresse, Obligations

Faire-part, Registres :: Algèbre, Musique



## STORES SCHENKER

SCHÖNENWERD

ooo

Représentant en  
Suisse romande :

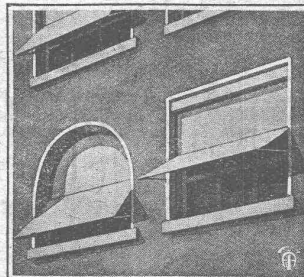
### P. HOFER

ARCHITECTE

Chem. des Aubépines

LAUSANNE

Téléphone N° 3910



## Bigler, Spichiger & C<sup>ie</sup> S.A.

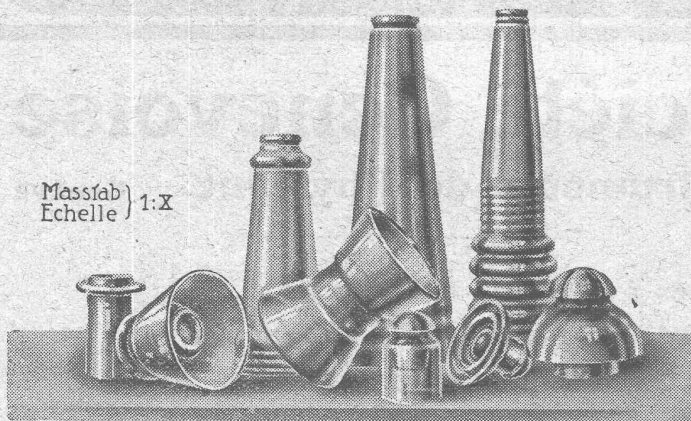
(Fabrique à Biglen)

Bureau technique à BERNE

### Matériel pour chemins de fer électriques

ISOLATEURS EN VERRE (fabrication suisse)

Massstab } 1:X  
Echelle }





# TRAVAUX D'ASPHALTAGE

POUR COUVERTURES DE TOITURES  
PLATES POUR BATIMENTS, FABRIQUES

Couvertures en ciment volcanique — Plaques isolatrices en asphalte

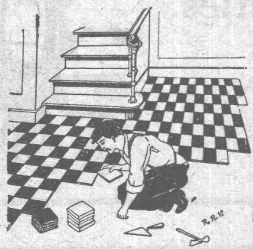
Chapes en asphalte sur voûte, tunnel, etc.  
Asphalte caoutchouté monolithique  
Planelles et pavés en asphalte comprimé  
Pavage de bois

Travaux garantis

Etanchéité parfaite

Nombreuses références

## ROSSO & SCHNEEBELI, LAUSANNE ET VEVEY



## GÉTAZ, ROMANG, ÉCOFFEY (S. A.)

Lausanne, Vevey, Genève  
Montreux, Châtel St-Denis

Matériaux de constructions

Fabrique de Carreaux en ciment pour dallages  
Tuyaux en ciment

**CÉRÉSITE**, produit idéal  
pour rendre le mortier étanche

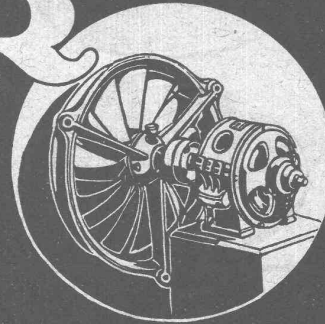
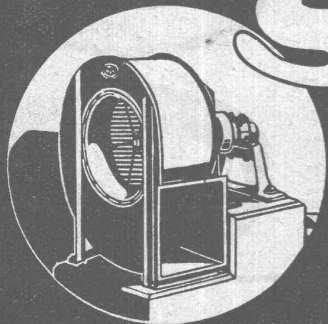
Carreaux céramiques pour dallages et revêtements  
Articles sanitaires pour toilettes, bains, W. C., etc.  
Exposition permanente à Lausanne, Vevey et Genève

Produits réfractaires et isoants :: Bois de construction

## VENTILATEURS

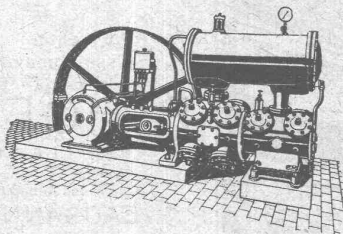
# SULZER

pour  
vapeurs et gaz chauds



SULZER FRÈRES, SOCIÉTÉ ANONYME, WINTERTHUR (SUISSE)

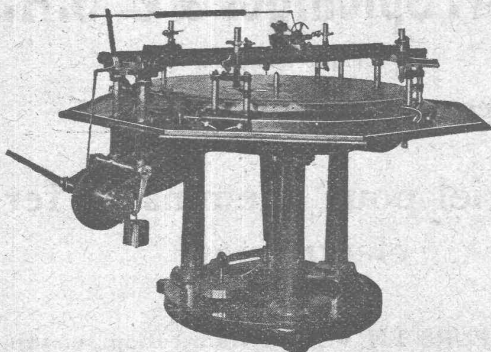
Sté anon. des Ateliers de Construction Burckhardt, Bâle



## COMPRESSEURS, POMPES A VIDE

Machines et Appareils pour l'Industrie chimique

Machines-outils pour travailler les métaux en feuilles, syst. „Jaecklin“



## Société Genevoise

d'Instruments de Physique. Genève

Machines à mesurer et à diviser.

Calibres normaux et à tolérances.

Comparateurs à aiguille.

Micromètres de haute précision.

