

**Zeitschrift:** Bulletin technique de la Suisse romande  
**Band:** 46 (1920)  
**Heft:** 18

## Werbung

### Nutzungsbedingungen

Die ETH-Bibliothek ist die Anbieterin der digitalisierten Zeitschriften. Sie besitzt keine Urheberrechte an den Zeitschriften und ist nicht verantwortlich für deren Inhalte. Die Rechte liegen in der Regel bei den Herausgebern beziehungsweise den externen Rechteinhabern. [Siehe Rechtliche Hinweise.](#)

### Conditions d'utilisation

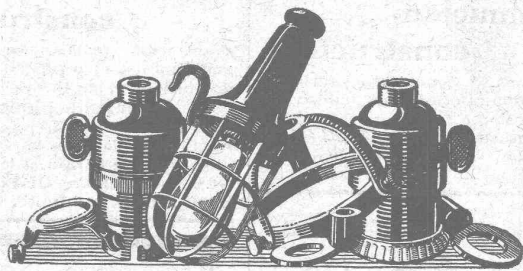
L'ETH Library est le fournisseur des revues numérisées. Elle ne détient aucun droit d'auteur sur les revues et n'est pas responsable de leur contenu. En règle générale, les droits sont détenus par les éditeurs ou les détenteurs de droits externes. [Voir Informations légales.](#)

### Terms of use

The ETH Library is the provider of the digitised journals. It does not own any copyrights to the journals and is not responsible for their content. The rights usually lie with the publishers or the external rights holders. [See Legal notice.](#)

**Download PDF:** 02.02.2025

**ETH-Bibliothek Zürich, E-Periodica, <https://www.e-periodica.ch>**



# B.A.G.TURGI

**W. BAUMANN  
HORGEN  
SUISSE**

Maison Fondée  
en 1860

Représentant à Genève:  
M. Jules Chappuis, Terrassière, 58

**Volets à rouleaux Stores à lames prismatiques  
Volets à panneaux Paravents**

Société Suisse d'Explosifs  
**Cheddite & Dynamite**  
Téléphone 182 LIESTAL Téléphone 182

# EXPLOSIFS

de sûreté de tout genre et de toute puissance.  
Dynamites, Méches et Détonateurs.  
**Cheddite, Telsite.**  
Agents généraux pour la Suisse Romande:  
**PETITPIERRE Fils & C<sup>ie</sup>, Neuchâtel**  
Téléphone 3.15.

## MATÉRIEL

provenant des travaux du barrage de la  
**Jogne, à BROC, Canton de Fribourg (Suisse)**

Par suite de l'achèvement des travaux, les Entreprises Electriques Fribourgeoises mettent en vente l'outillage de leur chantier de la Jogne (barrage, tunnel, centrale), soit :

- 2 grues américaines (Derricks) de 30 m. de haut, charge utile 3 T.;
- 1 installation complète de concasseurs, trieuses, laveuses, bétonnières, rendement journalier 180 m<sup>3</sup> de béton;
- 1 installation de forage à air comprimé;
- 2 téléférages;
- 1 scierie mécanique;
- 1 atelier de mécanique;
- Voies Decauville.

[P 6461 F

Les renseignements seront donnés par M. H.-E. Gruner, ingénieur-conseil, à Bâle, Therwylstrasse 9, ou par son bureau de Broc (Fribourg).

## A vendre

- 3 machines à rectifier neuves, simples, à commande par moteur individuel, type **Landis**, 10x36;
- 3 machines à rectifier neuves, simples, à commande par moteur individuel, type **Landis**, 10x52.

**Disponibles de suite.**

S'adresser pour tous renseignements à **Edouard Dubied & C<sup>ie</sup> S. A., Neuchâtel.**

P 2372 N

## Offres d'exploitation de Brevets d'invention **E. IMER-SCHNEIDER** INGÉNIEUR CONSEIL GENÈVE

Les propriétaires des brevets suisses suivants désirent entrer en relations avec des fabricants suisses, en vue de la fabrication des articles brevetés et seraient disposés à céder des licences d'exploitation ou à vendre leurs brevets :

- N° **85359** du 1<sup>er</sup> septembre 1919, **Charles Winter**, pour : « Presse de moulage rotative ».
- N° **46044** du 30 septembre 1908, **Lanston Monotype Corporation Limited**, pour : « Dispositif indiquant automatiquement la justification dans les machines à perforer les bandes de commande pour machines à composer ».
- N° **46338** du 19 septembre 1908, **Lanston Monotype Corporation Limited**, pour : « Machine pour perforer les bandes de contrôle pour les machines à composer ».
- N° **64325** du 18 septembre 1912, **W.-A. Price**, pour : « Installation comportant une machine à induction, à courant alternatif reliée par l'intermédiaire d'un commutateur inverseur à une source de courant continu ».

Prière d'adresser les offres ou propositions à **M. E. Imer-Schneider** ingénieur-conseil, 8, Boul. James Fazy, à Genève, qui les transmettra à qui de droit.

## Mise au concours

### Démolition de l'Hôtel Gibbon, Lausanne

La Société de Banque Suisse à Lausanne, met au concours entre les entrepreneurs domiciliés en Suisse, les travaux de démolition des immeubles de l'Hôtel Gibbon, place St-François.

Les intéressés peuvent prendre connaissance du cahier des charges, dès ce jour, au bureau de construction S. B. S., MM. **Schnell, Thévenaz et Bonnard**, architectes, rue du Petit-Chêne, 3, Lausanne.

Les soumissions sont à rendre au bureau des architectes pour le 15 septembre avant midi. [O.F. 13121 L.



## E. BECK



### PERLES, PRÈS BIENNE

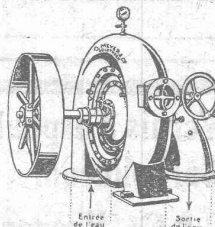
Télégrammes : PAPPBECK

Téléphone 2008

Fabrique pour

### Plaques d'asphalte pour isolations en tous genres

Tapis d'isolation :: Plaques asphaltées en liège  
Papier pour couverture :: Carton bitumé cannelé :: Carbolineum  
et tous les produits d'asphalte et de goudron.



## O. Meyer & Cie, Soleure Atelier de Construction p<sup>r</sup> Turbines

**Turbines Pelton  
Turbines Spirale  
Turbines à haute pression pour  
éclairage électrique**  
de 1 m. jusqu'à 220 m. de chute.

Installations de turbines exécutées ces derniers temps par notre Maison dans les **MOULINS** de MM. :

Berset, Autigny (Fribourg); Vallat, Beurnevésin; Schneider, Bätter, kinden; Sallin, Villaz-Saint-Pierre; Gerber, Biglen; Betschen & Cie, Fribourg; Bussmann, Olten; Lanzrein, Oberdiessbach; Kohler, Herbligen; Schweizer, Liestal; Müller, Dompiere; Messer, Fraubrunnen.

Dans les **FABRIQUES** suivantes :  
Fabrique de tabacs Burrus, Boncourt; Fabrique de draps, Langendorf; Tannerie Gerber, à Langnau; Girard Frères, horlogerie, Granches; Juillard & Cie, à Cortébert; Schwarz, tisseranderie, Soleure; Adam, vinaigrerie, Soleure; Fritschy, horlogerie, Malleray; Bertschinger & Cie, Lenzbourg; Walliser & Cie, horlogerie, Cormoret.

Dans les **SCIÉRIES** de MM. :  
Bohrer, Laufen; Henzi, Altisholz; Steulet, Moutier (Jura); Burkhard, Matzendorf; Strahm, Lamboing; Rossel, Lamboing; Glur, Cortébert; Lehmann, Eggwil; Gurtner, Burgistein; Graf, Ober-Kulm.

# LIBRAIRIE F. ROUGE & C<sup>ie</sup>

Rue Haldimand, 6 LAUSANNE 6, Rue Haldimand

VARINOIS, M. — L'économie de combustible dans les usines de force motrice utilisant le chauffage à main. In-8, Fr. 13.—

BARY, P. — Les colloïdes métalliques. Propriétés et préparations. In-8, Fr. 11.—

DÉVÉDEE, P. — Application de la résistance des matériaux au calcul des ouvrages en béton armé. In-8, Fr. 40.—

POTTERAT, L. — Statique graphique des corps hétérogènes. Gr. in-8, Fr. 8.—

GROUME-GRJIMAILO, W. — Essai d'une théorie des fours à flammes basée sur les lois de l'hydraulique. Gr. in-8, Fr. 14.—

TURPAIN, A. — Mesures électrotechniques. Gr. in-8, Fr. 20.—

MAUDUIT, A. — Les compteurs d'électricité. Gr. in-8, Fr. 24.—

MAGER, H. — Les baguettes des sourciers et les forces de la nature. In-8, Fr. 33.—

DE LAHARPE. — Notes et formules de l'ingénieur. 20<sup>e</sup> édition, revue et augmentée. 2 vol. cartonnés toile, plus de 3600 pages avec près de 3000 fig. Fr. 60.—

DARNAY & LENOUVEL. — Les outils de tours. Raboteuses, mortaiseuses et étaux-limeurs. Standardisation, fabrication, utilisation. Fr. 13.—

HIRSCHAUER, L. — L'année aéronautique 1919-1920. Fr. 20.—

Toute commande d'ouvrages publiés en France adressée à notre maison dépassant 50 francs sera fournie au cours du change à vue sur Paris, plus 10 % pour frais de port et d'emballage. Les commandes inférieures à cette somme sont fournies avec 30 % de change.

## Ecole d'Ingénieurs de l'Université de Lausanne

Les cours de l'Ecole d'Ingénieurs de l'Université de Lausanne et ceux de la SECTION DES GÉOMÈTRES qui lui est annexée, s'ouvriront le 21 octobre 1920.

Programmes et renseignements au Secrétariat de l'Ecole d'Ingénieurs, Place Chauderon, 3. P 33630 L

## HÉLIOGRAPHIE DUVAL

Reproduction de plans  
Spécialité de tirage par Procédé à sec

Prix modérés.

1, Place Chauderon, LAUSANNE  
Téléphone 3483

## CORDES goudronnées Vernis d'asphalte Carbolinéum

Fabrique d'asphalte Käpfnach, Gysel & C<sup>ie</sup>, Horgen

Télégrammes : Asphalte Horgen

Téléphone 24

## Photo-Palace

1, Rue Pichard, LAUSANNE

On se recommande pour toutes sortes de travaux photographiques.

On se rend à domicile.

Téléphone 2759.

Prix modérés.



On demande pour atelier de construction

## Technicien-constructeur

P 6649 X

expérimenté connaissant turbines hydrauliques et moteurs industriels à explosion.

Offres sous chiffres S 6649 X, à Publicitas S. A., Genève, références, prétentions et copies de certificats.



Couverture excellente.  
Garantie de 10 ans  
même contre la grêle.

- Infaillible contre les ouragans -

Revêtements extérieurs des façades

bons marchés et agréables à l'œil.

Revêtements imputrescibles  
des plafonds et parois.

ETERNIT NIEDERURNEN

Manufacture de Papiers  
STOUKY, BAUMGARTNER & C.  
LAUSANNE et RENENS

Spécialité de Papiers  
utilisés dans l'Industrie du Bâtiment.

ARCHITECTURE  
MODÈLES EN CARTON  
H. LANGMACK. ZÜRICH  
FORCHSTRASSE 290

## Jeune Technicien-constructeur

ayant bonne connaissance de la langue française et premiers certificats de pratique et de théorie

cherche place

dans une grande entreprise de construction ou dans un bureau d'ingénieur, pour le bureau et le chantier. Offres sous chiffre OF 1777 ch, à Orell Fussli, publicité, Coire.

Métaux antifrictions  
Soudures d'étain  
Métaux purs  
Articles techniques

**Vestit Metal S.A.**  
Zurich.

MATÉRIEL ROULANT

MACHINES ET OUTILS  
POUR ENTREPRENEURS  
ERNST SALVISBERG  
Waldheimstr. BERNE Tel. 5830  
Dépôt à Belp près Berne

## MAGIRUS

CAMIONS-AUTOS SPÉCIAUX  
pour entrepreneurs et services publics

Camions ordinaires et à ponts basculants  
Camions pour l'arrosage

Absolument sans concurrence comme qualité et prix  
Livraisons immédiates — Facilités de paiement

Demandez offres : L. MOSER, Ing. Harpe 18, LAUSANNE

## Guide et Carnet du Locataire

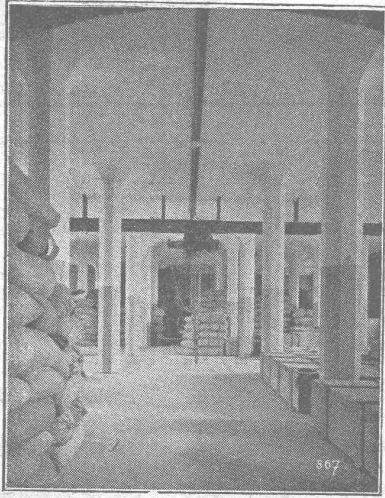
Prix 60 centimes.

avec formulaire de bail, renseignements et 36 quittances de loyer, 50 c.  
Livret du propriétaire, 80 c.  
Règlement de maison à afficher

SOCIÉTÉ SUISSE D'ÉDITION, Jumelles 4, LAUSANNE

# MAILLART & C<sup>IE</sup>

INGÉNIEURS CIVILS GENÈVE



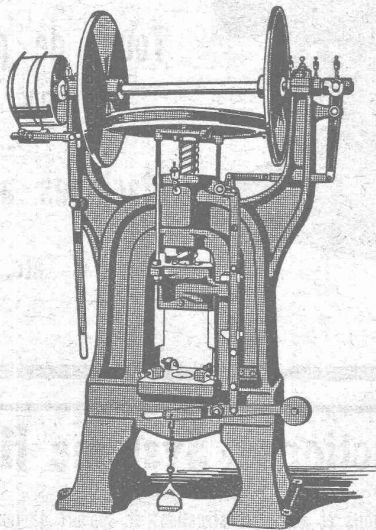
Rez-de-chaussée d'un Entrepôt, à Zurich

CONSTRUCTIONS INDUSTRIELLES  
EN BÉTON ARMÉ  
EXPERTISES

# L. SCHULER

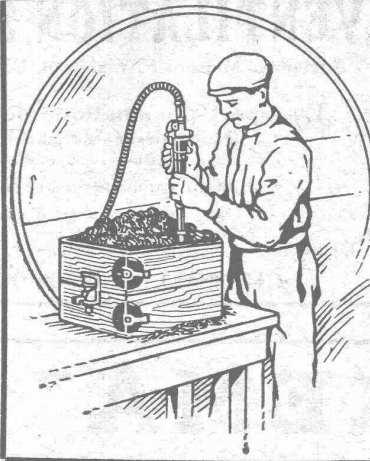
Fondée en 1839 Göppingen (Wurtemberg) Plus de 1400 ouvriers.

La plus ancienne usine allemande ayant comme spécialité la construction de:  
Presses à excentrique. Balanciers à friction. Machines à découper les encoches. Cisailles. Machines spéciales et Outils pour travailler la tôle et les métaux.



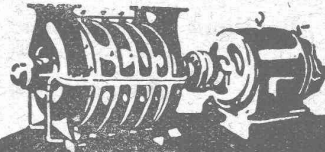
Représentant pour la Suisse romande:

**RUBIN & WELTI, Ingénieurs, LAUSANNE**  
5, rue de Bourg Téléphone. 44-74



Outillage pneumatique  
Compresseurs ATLAS  
Aciers SANDVIK  
pour tous usages.

Grand dépôt à Bienne  
**COURVOISIER  
& NOTZ  
BIENNE**



**G. Meidinger & C<sup>ie</sup>**  
Bâle

**Ventilateurs  
centrifuges**

pour tous les besoins de l'industrie

**Moteurs électriques**  
pour tous courants

**Transformateurs**



# Jean Litzler & Fils, Bâle

ci-devant Litzler & Keller - Klybeckstr., 124 - Téléph. 776

Constructeurs de cheminées et de  
maçonnerie de chaudières et fours

Projets et exécution de

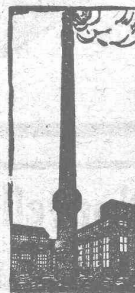
**CHEMINÉES D'USINES**

Murage des chaudières de tout système  
Construction de fours p<sup>r</sup> buts techniques  
Réparations

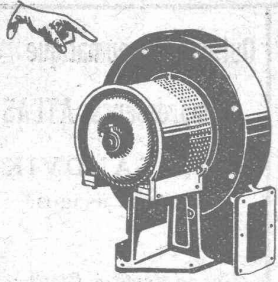
Stock de matériaux réfractaires

PREMIÈRES RÉFÉRENCES  
sur plus de 900 travaux exécutés.

Meilleure exécution de tous les travaux par  
des maçons spécialistes et experts.



Cheminées  
en béton armé  
d'après brevet  
79138 + 79138  
Système de construction  
avantageux.



Type S A V

# VENTILATION S.A. STAEFA

Anciennes Maisons F. Wunderli, Uster et Kundig, Zurich-Bâle

Transport pneumatique de copeaux et sciures

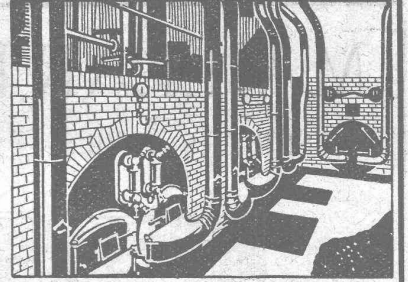
Dépoussiérage de machines d'horlogerie  
avec récupération des déchets par filtrage

Ventilateurs pour forges et tous usages industriels

Turbines à air à grands débits

Représentation pour la Suisse romande :

CH. ROLLI, INGÉNIEUR, MONTREUX



Installation de soufflerie sous grille « Fohn » pour combustibles pauvres

# „ESKEMA” ZURICH, 6

Première Institution suisse pour le contrôle de machines électriques, moteurs et établissements industriels.

Révisions et contrôles périodiques de machines et appareils électriques,  
ainsi que d'établissements industriels par abonnement dans la Suisse entière.

Tarif  
modéré.

Avantages économiques considérables.

Tarif  
modéré.

DEMANDEZ NOTRE PROSPECTUS DÉTAILLÉ.

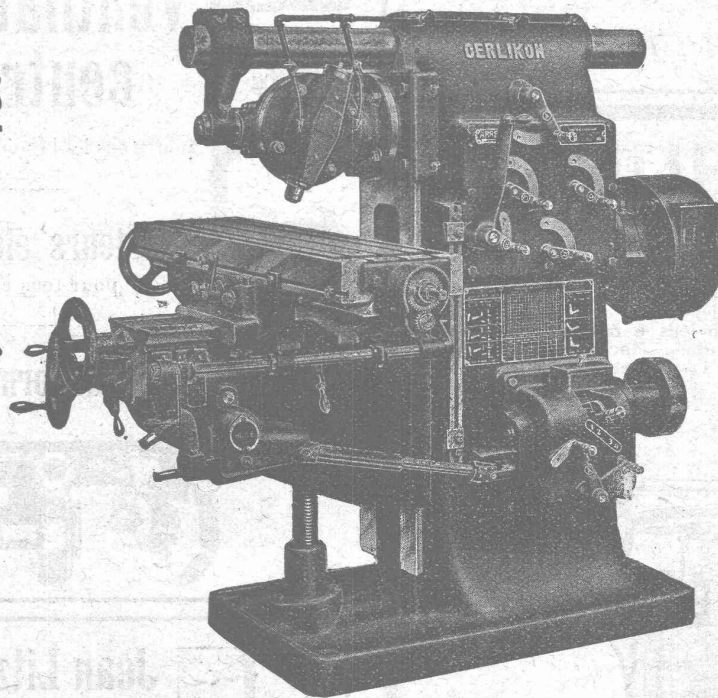
# Société Suisse de Machines-Outils Oerlikon

à OERLIKON, près Zurich.

## Machines-Outils

en tous genres  
pour l'usinage  
des métaux.

Exécution soignée.



### SPÉCIALITÉS :

Perceuses rapides  
et radiales

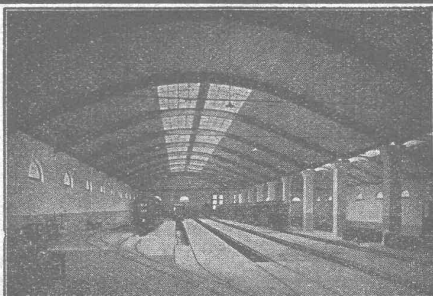
Aléseuses  
horizontales

Tours de précision  
à grand débit

Machines à fraiser

etc.

Télégrammes: OUTIL OERLIKON



## Nouvelles constructions « Système Hetzer »

Brevets pour tous les pays civilisés.

Systèmes de fermes courbées pour toits et autres constructions de support de tout genre

Constructions statiques irréprochables, Exécution et montage rapides, Modicité de prix, simplicité, Durée.

Projets, offres, exécutions et visite d'ingénieur sur désir.

Superficie couverte jusqu'à ce jour : plus de 200,000 m<sup>2</sup>.

Détenteurs des brevets pour la Suisse :

Société Suisse pour Nouvelles Constructions en bois «Système Hetzer» S. A.

Téléphone : Hottingen 19.15

à Zurich

Kaspar Escher Haus

Concessionnaire pour la Suisse romande : Ed. Bugnion, entrepreneur, Lausanne.

# VOIES TRANSPORTABLES



Locomotives Electriques et à vapeur, Vagonnets à  
 caisse culbutante en acier et en bois. Locomo-  
 biles. Pompes centrifuges, Pompes à Diaphragme  
 Moteurs Electriques et à benzine

— Vente-Location —

## FRITZ MARTI S.A. BERNE

Dépôts et Ateliers à Berne et Wallisellen Zurich

**L'INDICATEUR DE VITESSE**  
 Pour tramways et chemins de fer électriques  
 secondaires.

TEL

Sté Ame HASLER  
 BERNE

## CANAU X

### ISOLIT                      SCHÖFER

Meilleurs systèmes de cheminée

**Fabrique de cheminées Allschwil-Bâle**

**Bureau de vente : Berne**  
 Téléphone 32.71                      Effingerstrasse, 19

Le bureau de vente à Berne fournit toute étude,  
 renseignements, calculs, devis et plans.

# ASCENSEURS MONTE-CHARGES MONTE-PLATS

électriques et hydrauliques.

Fabrique suisse de wagons Schlieren S. A.  
 Département : Ascenseurs & Monte-Charges  
**SCHLIEREN-ZURICH**

**BÉTON ARMÉ**

- 
- Canalisations
- 
- TRAVAUX  
HYDRAULIQUES
- 
- BARRAGES
- 
- Cheminées  
en béton armé
- 
- BUREAU TECHNIQUE  
pour études
- 
- Projets et Devis  
à disposition.

Réfrigérant de 32 m. de hauteur.

## ANSELMIER & MULLER

### BERNE

Téléphone N° 1051                      Effingerstrasse, 11

# DURAMENT

LE PLANCHER INALTÉRABLE  
POUR  
FABRIQUES, BATIMENTS PUBLICS ET PRIVÉS

Le plus économique, durable et hygiénique  
Caloriques et incombustibles

F<sup>que</sup> Suisse de Bois comprimé **G. WIRTH & C<sup>ie</sup>** Zurich 2 - Genève, Rue Baulte, 16

## H. FLOTTMANN & C<sup>IE</sup>, ZURICH

RENGGERSTR., 86 - TÉLÉPHONE SELNAU 1671 - ADRESSE TÉLÉGRAPHIQUE : FLOTTMANN, ZURICH

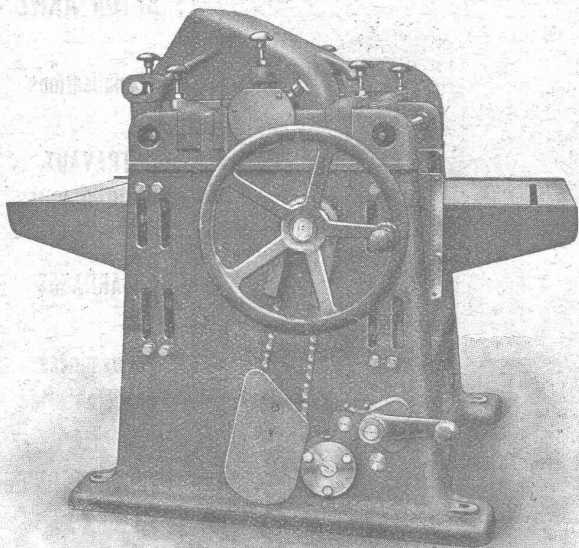
Nos spécialités sont :

### Installations complètes à air comprimé

stationnaires, mobiles et transportables pour :

Constructions de tunnels, etc., carrières, marbreries, fabriques de produits en ciment, fonderies ateliers mécaniques, etc.

## RAUSCHENBACH



### Machines à bois pr toutes industries

Fabrication suisse.

ATELIERS DE CONSTRUCTION RAUSCHENBACH S. A.  
SCHAFFHOUSE

### INDICATEUR VAUDOIS

Livre d'adresses de Lausanne et du Canton de Vaud. — Dans toutes librairies

■ ■ ■ CALCULS DE STABILITÉ ■ ■ ■  
Projets - Devis - Mise en soumission - Surveillance - Expertise  
BÉTON ARMÉ et CONSTRUCTIONS DIVERSES

**A. PARIS**, Ingénieur-Conseil indépendant  
des brevets et des entreprises  
Petit Beaulieu, av. Beaulieu LAUSANNE :: Téléph. 46.92

## Munzinger & C<sup>o</sup>, Zurich

Appareils sanitaires en gros



Lavabos en porcelaine et en grès

# Société Suisse des Explosifs

Usines à GAMSEN  
près BRIGUE (Valais)

# GAMSITE

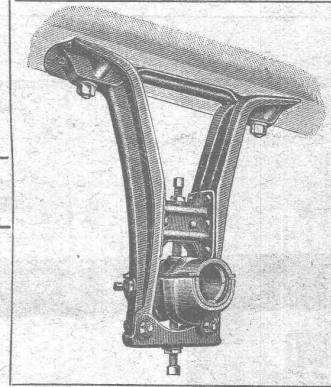
EXPLOSIF DE SURETÉ

Dynamite à tous dosages  
Mèches et Détonateurs.

Téléphone N° 15.

# Nous venons de recevoir un nouvel envoi de CHAISES AMÉRICAINES « PIONNIER »

ENTIÈREMENT EN TOLE D'ACIER EMBOUTIE



Légèreté  
incomparable

Solidité à  
toute épreuve

Transformables en chaises sur sol ou en chaises murales  
50 % plus léger qu'en fonte — 200 % plus résistant  
Graissage automatique à bagues  
Coussinets en métal blanc

Stock considérable d'organes de transmission de tous genres

Concessionnaires exclusifs :

## J. LAMBERCIER & C<sup>o</sup>

GENÈVE  
Rue du Vuache, 23

ZURICH  
Bahnhofstrasse, 80

# L'idéal de tous les échafaudages

(sans perches)

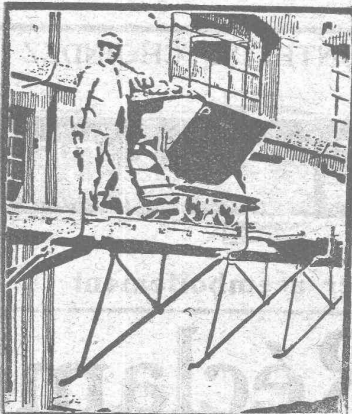
est l'

# Echafaudage "BLITZ"

Grands avantages sur tous les systèmes concurrents pour constructions neuves, transformations et rénovations. — Vente et location de matériel et montage d'échafaudages pour tous les travaux en bâtiment par la

## Société Suisse d'Echafaudage s.A., Zurich 7

86, Steinwiesstrasse - Téléph.: Hottingen 21.34 - Adresse télégr.: Blitzgrüst

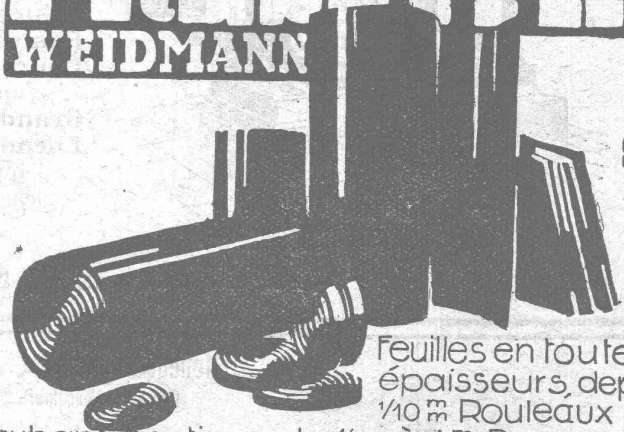


(DEMANDEZ PROSPECTUS ET DEVIS)

ainsi que par les entrepreneurs en bâtiment suivants :

Zurich : Fietz & Leuthold  
Zurich : Fr. Erismann  
Winterthur : M. Häring  
Andelfingen : E. Landolt-Frey  
Berne : G. Rieser  
Lucerne : E. Berger  
Bubikon : A. Oetiker  
Bâle : W. Marck  
Glaris : Rudolf Stüssy-Aebly  
GENÈVE : Ed. Cuénod S.A.  
Neuhausen : Jos. Albrecht  
Hérisau : Joh. Müller  
St-Gall : Sigrist, Merz & Cie  
Olten : Otto Ehrensperger  
Rheinfelden : F. Schär  
Soleure : F. Valli

# PRESSSPAN WEIDMANN



Feuilles en toutes épaisseurs, depuis 1/10 m Rouleaux et

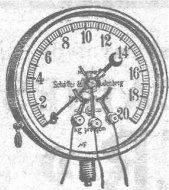
rubans continus de 1/10 à 1 m Presspan huilés et vernis. Presspan micacés. Pièces découpées, pièces isolantes diverses. Demandez offres et échantillons. **FABRIQUE DE CARTONS PRESSPAN ET DE MATIÈRES ISOLANTES POUR L'ELECTRICITE-CI-DEVANT**

## H. WEIDMANN S.A.

RAPPERSWIL

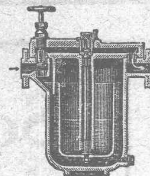
SUISSE



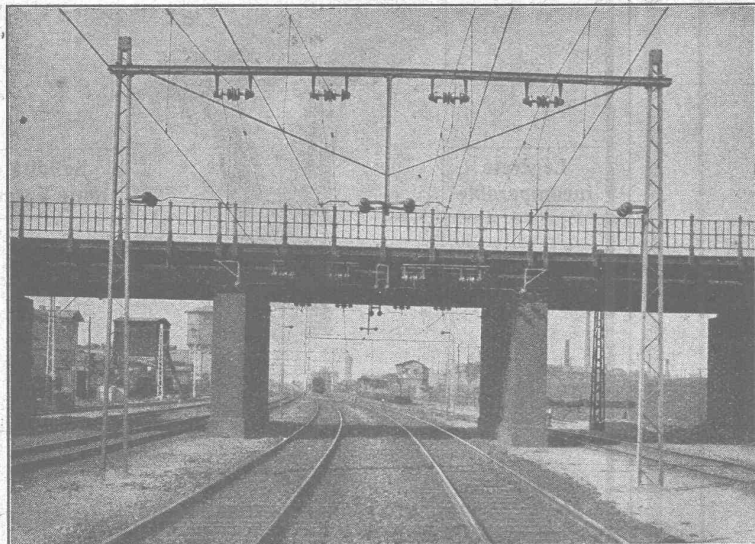


# Manomètre S. A. Stampfenbachstr. 61 Zurich

Magasin et fabrication d'accessoires „S. et B.“



Accessoires pour machines et chaudières à vapeur.



## Camille Bauer, Bâle

fournit comme spécialité :

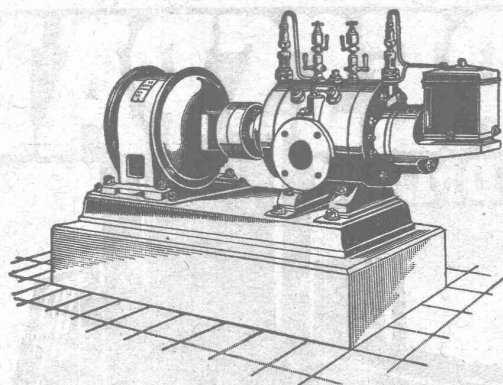
### ISOLATEURS pour Chemins de fer électriques.

Demandez offres spéciales.

## Société Suisse pour la Construction de Locomotives et de Machines, Winterthur

### Compresseurs rotatifs et Pompes à vide «Winterthur»

pour pressions jusqu'à 8 atmosphères et vide jusqu'à 99 %



Couplage direct avec électromoteurs ou commande par courroie.

Allure douce, pas de trépidations.

Pas de soupapes ou autres organes de distribution.

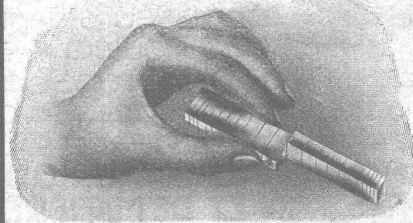
Usure des plus minime par suite de notre dispositif breveté d'anneaux équilibreur.

Grande sûreté de marche et entretien minime.

Encombrement, poids et fondations des plus réduits, l'appareil pouvant ainsi être installé partout et être rendu facilement transportable.

Prix d'achat et frais de montage modérés.

Prospectus et Devis sur demande.



Honegger, Golay & C<sup>ie</sup>  
Corcelles-Neuchâtel

Calibres prismatiques d'atelier combinables.

Calibres { étalons à tolérance de filetage

Fournisseurs du Bureau fédéral des Poids et Mesures, à Berne

TUYAUX FONTE DE CHOINDEZ



Lausanne.

Tubes acier à emboîtement

# Le Succès par la Réclame

Un volume illustré  
Fr. 3.—



Société Suisse d'Édition, Jumelles, 4, Lausanne.

# C. F. WEBER S.-A., MUTTENZ - BALE

Téléphone 12

Fabrique de cartons bitumés et de produits de goudron

Télégrammes :  
Nonnenmühle

Maison de 1er ordre pour la livraison de

Plaques isolantes asphaltées en toutes épaisseurs et en tous genres

Vernis d'asphalte (antifélocolithe), Asphalte pour parquets, Mastic d'asphalte pour divers usages  
Carbolinéum.

## Vitrages de Toitures sans Mastic

Divers profils de chevrons

Dallages de verre et béton armé translucide  
Entreprise générale de vitrerie et miroiterie

LAUSANNE P. CHIARA & FILS Téléph. 2126

## «DIAMOND» FIBRE VULCANISÉE américaine

en :

Plaques  
Baguettes  
Tubes

Pièces façonnées



Diamond-F

ainsi que :

Leatheroid  
Condensite-  
Celeron

P 4468 Q

DIAMOND STATE FIBRE Co  
U. S. A. Angleterre

Représentants généraux :

Zwilchenbart S. A., Bâle

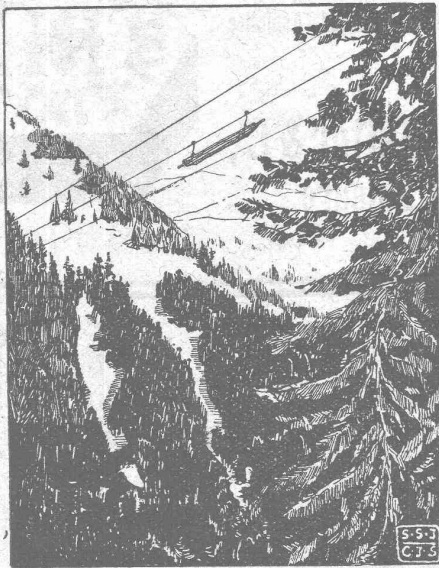
## CORDERIE INDUSTRIELLE SUISSE

ci-devant C. OECHSLIN ZUM MANDELBAUM

Maison fondée en 1839

SCHAFFHOUSE

Maison fondée en 1839



Câbles métalliques

Cordes en chanvre. :: Cordages en tous genres.

Genève 1896 MÉDAILLES D'OR Berne 1914

## Articles de Caoutchouc en tous genres

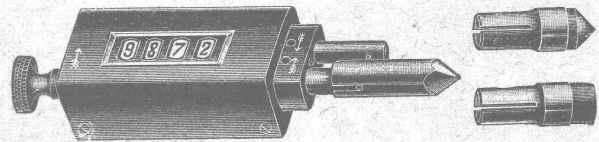
Caoutchouc Industriel

A. BRUNNER

Succ. de FRED. BRUNNER BALE

## Compte-tours de poche «Record»

avec dispositif de remise à zéro automatique



Grandeur naturelle. Dimension des chiffres 4 1/2 mm.

Exécution soignée, avec mécanisme de précision, rouleau avec nombres en étain, étui avec feutre-velours ainsi que deux douilles nickelées avec caoutchouc pointe et plat.  
Prix : Fr. 17.50 franco.

### Record

est le compte-tours le plus lisible indiquant le nombre de tours directement, ses chiffres permettant une lecture facile,

### Record

enregistre les plus grandes vitesses jusqu'à 10 000 tours.

### Record

fonctionne dans les deux sens de rotation, en se servant de l'un ou de l'autre axe de l'appareil.

### Record

a la remise à zéro la plus simple, elle est obtenue en tournant simplement le bouton moleté dans la direction de la flèche ; tous les chiffres reviennent automatiquement à zéro.

Hans THEILE, Wallstrasse, 16, Bâle

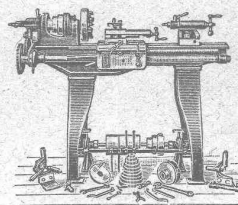
## Emile WIDMER & C<sup>ie</sup>

Outils de précision et Machines-outils modernes

ZURICH 5  
Konradstrasse 49-51

LUCERNE  
Habsburgerstrasse 42

Tous les outils et machines pour travailler les métaux et le bois, ainsi que pour l'installation de l'électricité, de l'eau et du gaz.



Meules en corindon et Carborundum  
Naxos.

Appareils de levage.  
Acier.

Articles techniques.

PROSPECTUS, DEVIS ET VISITE SUR DEMANDE

❑ **Fédération des Fabricants Suisses** ❑  
**de Cartons bitumés** (inscr. R. du C.)

Téléphone : SELNAU 36.36

**ZURICH, Peterhof**

Télégr. : Dachpappverband Zurich

**BUREAU DE VENTE**

Case postale de la gare

Première maison pour livraison de :

**ET DE CONSULTATION**

Cartons bitumés, ciments ligneux, matières collantes et cartons-feutres

**Constructions Métalliques**

**C. Wolf & C<sup>ie</sup>, Nidau (Berne)**

Appareillage, Serrurerie, Installations sanitaires  
**SOUDURE AUTOGENE**

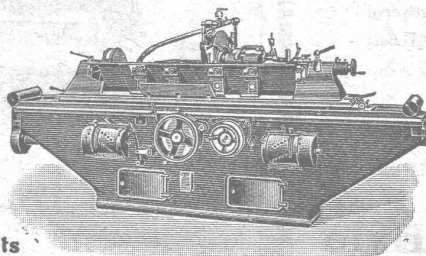
**DANIEL PERRET**

6 et 8, Avenue de Béthusy **LAUSANNE** Téléphone 1085  
Installateur des eaux de Cossonay, Ballaigues, Vallorbe, Vaulion, Echallens  
Bremblens, Leysin, Belmont.

**Spécialités :** canalisations à haute pression, chauffages et constructions de serres. Etudes et devis sur demande.

**Magasin d'exposition et de vente** pour Articles sanitaires et articles pour gaz.

**Machines-Outils modernes**



Toujours grand stock

Qualité supérieure - Prix réduits

**ANTON RÖPER**

**Düsseldorf (Allemagne)**

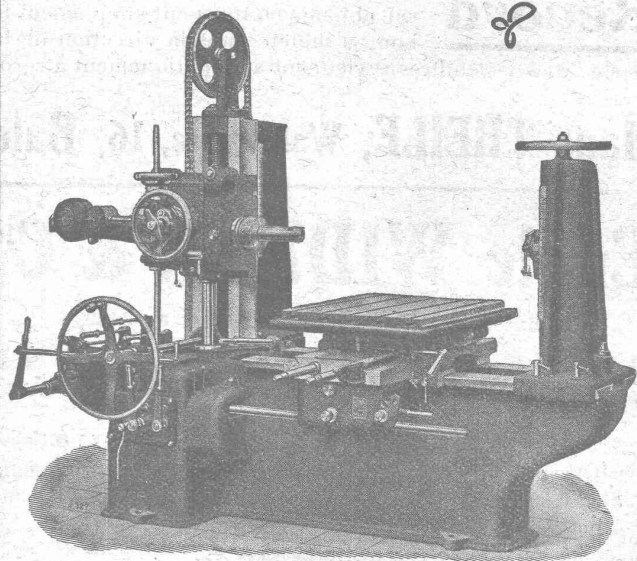
Adresse télégraphique : Arde, Düsseldorf

**W. Wolf, Ingénieur**

Brandschenkestrasse, 7

**Machines-Outils modernes**

**Zurich**



**Aléseuses**

livrables depuis stock ou à bref délai

**Asphalte naturel de Travers**

Seules mines d'Asphalte en Suisse.

Reconnu le meilleur Asphalte

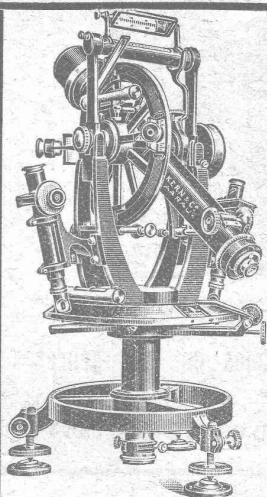
Représentants pour la Suisse :

**E.-R. Zetter & C<sup>o</sup>,**  
à Soleure

Maison fondée en 1843.



Marque de fabrique.



**Kern**  
**AARAU**

Téodolites

Instruments de nivellement

Boîtes de

Compas de précision

CATALOGUES GRATIS

**Kern & C<sup>ie</sup>** Société Anonyme **Aarau**

# RUBAN ISOLANT

Keyser & C<sup>ie</sup>, Zurich

S. A. FABRIQUES DE MEUBLES HORGEN-GLARIS  
FABRIQUES A HORGEN ET GLARIS HORGEN FABRIQUES A HORGEN ET GLARIS

Maison suisse la plus importante pour la fabrication de chaises et tables de tous genres en bois scié ou bois courbé  
SPÉCIALITÉ :  
AMEUBLEMENT DE SALLES DE CONCERTS, THÉÂTRES, CINÉMATOGRAPHES, ETC.

**Société Suisse  
pour la Conservation des Bois S.A.  
Zofingue**

Usine d'Injection et Scierie

Spécialité :

Traverses de chemins de fer, Traverses de ponts et Traverses d'embranchement, suivant les normes des CFF, chêne, hêtre, pin et mélèze. Bois de construction imprégnés. Pavés de bois. Imprégnations à l'huile de créosote.

Téléphone 46

Adresse télégraph. : Teeroel-Zofingue

**Ed. AERNI-LEUCH  
BERNE**

se recommande pour livraison de

**Papiers héliographiques, négatif, positif et sépia**

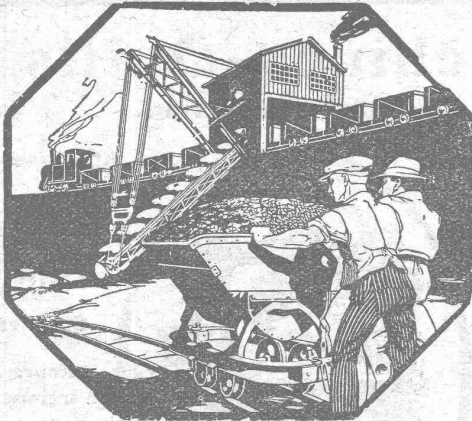
**Papiers à détail, Papiers calque**

**Toile à calquer**

G. H. 1004 B.

**Papier quadrillés, au millimètre et au centimètre.**

EXPÉDITIONS PROMPTES — PRIX MODÉRÉS



**MATÉRIEL ROULANT ET  
MACHINES D'ENTREPRISES S.A.**

# RUBAG

**ZURICH, Seidengasse, 16**

Téleg.:  
« Rubag »

Téléph.:  
Selnau 593

**Matériel roulant,  
Machines d'entreprises et Machines-outils**



## Henri Brändli, Horgen

Fabrique de carton bitumé, ciment ligneux.

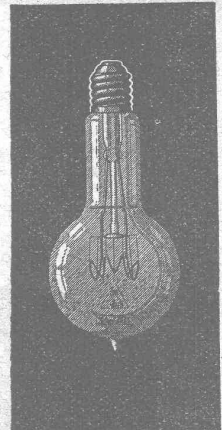
### Asphaltages en tous genres

*pour Travaux publics, Bâtiments, Chemins de fer, Ponts, Chaussées, etc.*

**Parquet sur asphalte. Carrelage de bois mis en asphalte.**

Meilleures références.  
Télégr. Henri Brändli.

Service soigné.  
Téléphone: 38.



## LAMPES

à filament étiré

1 Watt et 1/2 Watt

Fabrication exclusivement suisse

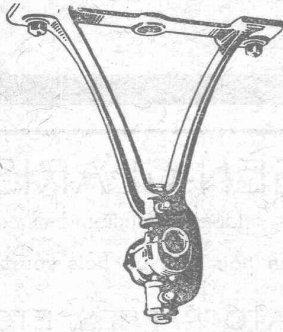
**LUMIÈRE S.A.**

**ZOUG (Suisse)**

USINE à GOLDAU



∞ SOCIÉTÉ DES USINES DE LOUIS DE ROLL ∞  
SUCCURSALE: **USINE DE CLUS** CT. DE SOLEURE



## TRANSMISSIONS MODERNES

avec paliers à graissage à bagues ou à billes.

Installations de transmissions complètes pour toutes les branches de l'industrie.

Embrayages à friction système Benn, brevetés.

Embrayages électromagnétiques à friction, brevetés en Suisse et à l'étranger.

Poulies en fonte. Galopins à graissage automatique ou sur roulement.

Concessionnaires pour la Suisse des

**Transmissions LÉNIX brevetées.**

# RUTTIMANN FRÈRES, LAUSANNE

ENTREPRISES ÉLECTRIQUES



TÉLÉPHONE 3322

Maison spéciale pour la construction de

## Réseaux électriques

### CONCASSEURS

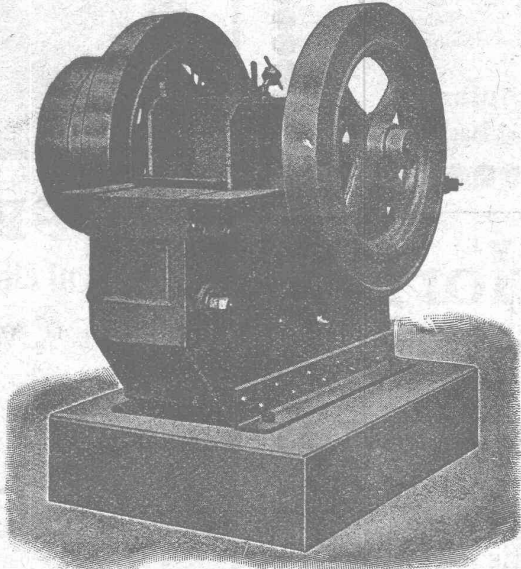
Nouvelle construction avec tige broyeur et excentrique combinée en une seule pièce.

Nouveau concasseur combiné avec laminoir pour la fabrication de ballast, petit gravier et de sable.

Rendement de 30 à 100 m<sup>3</sup>

Machines à trier et à laver le gravier et le sable.

Appareilset Machines de levage.  
Matériel roulant — Vente et location.



**ROBERT AEBI & C<sup>ie</sup> - ZURICH**

Maison fondée en 1880

### Machines-Outils

de haute précision

Fraiseuses universelles

Affûteuses-Rectifieuses

Tours parallèles

Balanciers

Tours révolvers

Presses

Machines à fileter

Cisailles

Perceuses sensibles

Fours à tremper

Raboteuses

Etaux parallèles système « Boley »

et pour machines

Demandez notre nouveau catalogue.

Maison fondée en 1846



Téléphone N° 13.68

Etablissements

**Rod. Brenner & C<sup>ie</sup>, Bâle**