

**Zeitschrift:** Bulletin technique de la Suisse romande  
**Band:** 46 (1920)  
**Heft:** 20

## Werbung

### Nutzungsbedingungen

Die ETH-Bibliothek ist die Anbieterin der digitalisierten Zeitschriften. Sie besitzt keine Urheberrechte an den Zeitschriften und ist nicht verantwortlich für deren Inhalte. Die Rechte liegen in der Regel bei den Herausgebern beziehungsweise den externen Rechteinhabern. [Siehe Rechtliche Hinweise.](#)

### Conditions d'utilisation

L'ETH Library est le fournisseur des revues numérisées. Elle ne détient aucun droit d'auteur sur les revues et n'est pas responsable de leur contenu. En règle générale, les droits sont détenus par les éditeurs ou les détenteurs de droits externes. [Voir Informations légales.](#)

### Terms of use

The ETH Library is the provider of the digitised journals. It does not own any copyrights to the journals and is not responsible for their content. The rights usually lie with the publishers or the external rights holders. [See Legal notice.](#)

**Download PDF:** 02.02.2025

**ETH-Bibliothek Zürich, E-Periodica, <https://www.e-periodica.ch>**



**B.A.G.TURGI**

# Coffres-forts

de construction incombustible  
et incrochetable  
fabriqués par la maison

**A. & R. WIEDEMAR**  
à Berne

Fondée en 1862      Fondée en 1862  
Médaille d'Or : Exposition Nationale Suisse Berne 1914

Société Suisse d'Explosifs  
**Cheddite & Dynamite**  
Téléphone 182    LIESTAL    Téléphone 182

# EXPLOSIFS

de sûreté de tout genre et de toute puissance.  
Dynamites, Mèches et Détonateurs.  
**Cheddite, Telsite.**  
Agents généraux pour la Suisse Romande :  
**PETITPIERRE Fils & C<sup>ie</sup>, Neuchâtel**  
Téléphone 3.15.

## INGÉNIEUR-MÉCANICIEN

Fabrique de moyenne grandeur du Nord de la Suisse **cherche**, pour un poste de confiance, un **Ingénieur-Mécanicien** capable, qui soit dans les conditions d'âge les meilleures. Le candidat doit être **Suisse**, avoir passé par une Ecole Polytechnique, posséder des connaissances théoriques et une expérience approfondie dans la construction de petites machines (machines de précision). Il doit être en mesure d'aborder rapidement et sûrement de nouveaux problèmes et de les résoudre **au point de vue construction**. Des connaissances dans le domaine des essais des matériaux sont également désirés de lui. Connaissance de la langue *française* et de la langue *allemande* nécessaire. Connaissance de la langue *anglaise* désirable. La situation offerte est de **premier ordre** pour la personne intelligente et de formation convenable qui possède les qualités nécessaires.

Les offres détaillées doivent être adressées sous le chiffre *A B 325* à *M. Rodolphe Mosse, à Schaffhouse*. Une **rigoureuse discrétion** est assurée.

(Zag. S. 246)

## Offres d'exploitation de Brevets d'invention

**E. IMER-SCHNEIDER** INGÉNIEUR CONSEIL GENÈVE

Les propriétaires des brevets suisses suivants désirent entrer en relations avec des fabricants suisses, en vue de la fabrication des articles brevetés et seraient disposés à céder des licences d'exploitation ou à vendre leurs brevets :

- N° 76580 du 23 octobre 1916, **Félix Amiot**, pour : « procédé pour établir des portées sur des pièces métalliques creuses ».
- N° 58544 du 25 août 1911, **H.-S. Hele-Shaw et F.-L. Martineau**, pour : « Dispositif de transmission hydraulique de force motrice à une resp. aux roues d'un véhicule ».
- N° 45141 du 9 octobre 1908, **Lanston Monotype Corporation Ltd.**, pour : « Moule de machine à fondre des caractères d'imprimerie ».
- N° 48103 du 1<sup>er</sup> octobre 1908, **Lanston Monotype Corporation Ltd.**, pour : « Mécanisme d'avancement de la bande pour la commande de machines pour la fonte de caractères d'imprimerie ».
- N° 48104 du 1<sup>er</sup> octobre 1908, **Lanston Monotype Corporation Ltd.**, pour : « Machine pour la perforation de bandes de commande ».
- N° 48364 du 1<sup>er</sup> octobre 1908, **Lanston Monotype Corporation Ltd.**, pour : « Mécanisme de justification pour machines à perforer des bandes pour la commande de machines pour la fonte de caractères d'imprimerie ».
- N° 47701 du 1<sup>er</sup> octobre 1908, **Lanston Monotype Corporation Ltd.**, pour : « Machines à perforer des bandes pour la commande de machines pour la fonte de caractères d'imprimerie ».

Prière d'adresser les offres ou propositions à **M. E. Imer-Schneider** ingénieur-conseil, 8, Boul. James Fazy, à **Genève**, qui les transmettra à qui de droit.

**W. BAUMANN HORGEN SUISSE**

Représentant à Genève : **M. Jules Chappuis, Terrassière, 58**

Maison fondée en 1860



**Volets à rouleaux, Stores à lames prismatiques, Volets à panneaux, Paravents**

## Ecole polytechnique fédérale

Les chaires :

- a) de construction des routes et des chemins de fer ;
- b) de génie rural (Kulturtechnik)

sont mises au concours pour le 1<sup>er</sup> avril 1921.

Les offres, accompagnées d'un « curriculum vitæ » et de pièces justifiant l'aptitude scientifique et pratique du candidat, doivent être adressées, avant le 15 octobre 1920, au soussigné qui donnera de plus amples renseignements à ceux qui en feront la demande.

Zurich, le 16 septembre 1920.

Le Président du Conseil  
de l'Ecole polytechnique fédérale :  
**D<sup>r</sup> R. Gnehm.**



## On demande emploi

de Chef de Travaux ou de dessinateur-mètre dans entreprise de construction (chemin de fer, route, hydraulique ou bâtiment). — Références. — S'adresser sous initiales **J. P. 131**, à l'Indicateur Vaudois Lausanne.

## Architecte

suisse, diplôme E.D.B.A., Paris, 10 ans de pratique, cherche place dans bureau. Event. association.  
Ecrire sous **Q 4847 L**, Publicitas, Lausanne.

A vendre ou à louer

## 1 Drague

pour travaux de profondeur et autres. Mise en marche électrique. Capacité théorique : en 10 heures 750 m<sup>3</sup>. Offres sous chiffre **OF 1479 Z**, à Orell Füssli, Publicité, Zurich.

OF 27321 Z

## Tuyaux en fonte

A vendre d'occasion :

Un té forme Y de 300 mm. de diamètre de vide, long. utile 1 m., avec raccord, vanne à plomb et grille ;

un bout tuyau conique à base de scellement, diamètre 330 et 420 mm. ; long. utile 450 à 530 mm. ;

un bout tuyau conique, forme S ; diam. int. 270 et 300 mm., long. utile 700 mm.

Adresser offres à **John Raymond, Chez Grosjean (Vaud)**.

P.-S. Même adresse, on achèterait presse à copier. P 27304 L



# Eternit

Couverture excellente. Garantie de 10 ans même contre la grêle.

- Infaillible contre les ouragans -

Revêtements extérieurs des façades bons marchés et agréables à l'œil.

Revêtements imputrescibles des plafonds et parois.

**ETERNIT NIEDERURNEN**

**ARCHITECTURE  
MODÈLES EN CARTON**  
**H. LANGMACK. ZÜRICH**  
**FORCHSTRASSE 290**

## Alfred J. Amsler & Co

Schaffhouse (Suisse)

Machines à essayer les métaux et les matériaux de construction.

Instruments de mesure, appareils hydrométriques, etc.

(Voir l'annonce dans le dernier et au prochain numéro.)

## A vendre

une

petite drague flottante

moteur à benzine 4 HP. Capacité : 100 m<sup>3</sup> en 10 heures. Profondeur de dragage : 4 m.

Offres sous chiffre **135**, à l'Indicateur Vaudois, Lausanne.

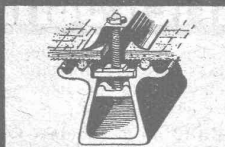
## A vendre

1 rouleau compresseur

usagé, mais en parfait état, avec moteur à benzine, 2 vitesses de 3 et 5 km. chacune pour marche avant et arrière. Largeur de compression 1 m. 20.

Offres sous chiffre **133**, à l'Indicateur Vaudois, Lausanne.

**TOITURES DE VERRE  
SANS MASTIC**



**WALTHER & MULLER  
- BERNE -**

TÉLÉPH. 4.13



**TUBES**

**CUIVRE ET LAITON**

Grands stocks en 1, 1 1/2, 2, 2 1/2 et 3 mm. de paroi

**KLEINERT & C<sup>ie</sup>, BIENNE**

Agence des Tréfileries du Havre

## Photo-Palace

1, Rue Pichard, LAUSANNE

On se recommande pour toutes sortes de travaux photographiques.

On se rend à domicile.

Téléphone 2759. Prix modérés.

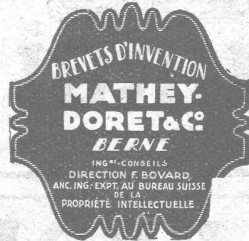
## A vendre

3 machines à rectifier neuves, simples, à commande par moteur individuel, type **Landis**, 10 x 36 ;

3 machines à rectifier neuves, simples, à commande par moteur individuel, type **Landis**, 10 x 52.

Disponibles de suite.

S'adresser pour tous renseignements à **Edouard Dubied & C<sup>ie</sup> S. A.**, Neuchâtel.



## Locaux industriels

A louer, à Vevey, pour le 1<sup>er</sup> janvier 1921, quatre étages d'une surface de 100 m<sup>2</sup> chacun, bel éclairage, petite force motrice. Situation avantageuse à proximité de la gare.

Les ateliers sont attenants à une maison d'habitation. On écouterait des offres pour l'achat du bloc.

S'adresser **Régie G. Dénéreaz**, Vevey. P. 68201 V.

## CORDES goudronnées Vernis d'asphalte Carbolinéum

Fabrique d'asphalte **Käpfnach, Gysel & C<sup>ie</sup>, Horgen**

Télégrammes : Asphalte Horgen

Téléphone 24

## E. BECK

PERLES, PRÈS BIENNE

Télégrammes : PAPPBECK

Téléphone 2008

Fabrique pour

Plaques d'asphalte pour isolations en tous genres

Tapis d'isolation :: Plaques asphaltées en liège

Papier pour couverture :: Carton bitumé cannelé :: Carbolinéum et tous les produits d'asphalte et de goudron.

## MAGIRUS

**CAMIONS-AUTOS SPÉCIAUX**

pour entrepreneurs et services publics

Camions ordinaires et à ponts basculants

Camions pour l'arrosage

Absolument sans concurrence comme qualité et prix

Livraisons immédiates — Facilités de paiement

Demandez offres : **L. MOSER, Ing.** Harpe 18, LAUSANNE

Manufacture de Papiers

**STOUKY, BAUMGARTNER & C.**

LAUSANNE et RENENS

Spécialité de Papiers

utilisés dans l'Industrie du Bâtiment.

**IMPRIMERIE LA CONCORDE**

Jumelles, 4 Téléphone 35 95  
Direction : TH. PACHE-TANNER, - J. PACHE-PÉRIILLARD



Travaux soignés en tous genres.  
Illustrations - Volumes, Thèses.  
Journaux - Labeurs - Algèbre.



Métaux antifrictions

Soudures d'étain

Métaux purs

Articles techniques

**Vestit Metal S.A.**

Zurich.





République et Canton de Neuchâtel  
Département des Travaux publics

# CONCOURS

Le Département des Travaux publics met au concours entre les architectes neuchâtelois ou domiciliés dans le canton de Neuchâtel l'étude des plans d'un bâtiment d'internat à l'Ecole cantonale d'agriculture, à Cernier. Le programme de concours et les pièces annexes sont remis aux intéressés par le Département des Travaux publics contre versement d'une finance de 5 fr. qui sera restituée aux concurrents justifiant leur participation au concours et ayant rempli les conditions du programme.

Le concours est ouvert jusqu'au 25 novembre 1920.  
Neuchâtel, 16 septembre 1920.

Le Conseiller d'Etat,  
chef du Département des Travaux publics,  
H. Calame.

République et Canton de Neuchâtel  
Département des Travaux publics.

# CONCOURS

Le Département des Travaux publics met au concours, entre les architectes neuchâtelois ou domiciliés dans le canton de Neuchâtel, l'étude des plans d'un laboratoire cantonal de chimie, à Neuchâtel. Le programme de concours et les pièces annexes sont remis aux intéressés par le Département des Travaux publics contre versement d'une finance de 5 fr. qui sera restituée aux concurrents justifiant leur participation au concours et ayant rempli les conditions du programme.

Le concours est ouvert jusqu'au 15 décembre 1920.  
Neuchâtel, 28 septembre 1920.

Le Conseiller d'Etat,  
Chef du Département des Travaux publics :  
H. Calame.

Maison importante spécialiste pour outils pneumatiques, compresseurs, machines et aciers spéciaux, cherche

## Représentant

pour la Suisse française, à la commission, bien introduit et connaissant à fond la branche. Chiffre 136, Indicateur Vaudois, Lausanne.

**WALTER ZEUGIN**  
Constructeur pour Cheminées d'usines et Fours industriels  
315 Dornacherstr. **BALE** Dornacherstr. 315

Fours à tremper et à réchauffer, Fours à forger, etc.  
Toutes installations de chauffage pour l'industrie céramique et chimique.

**H. ARNOLD, KRIENS** CANTON DE LUCERNE  
MATÉRIEL ÉLECTRIQUE - MOTEURS

Coupe-circuits accessoires (Système Siemens) Fer électrique à souder (Brevet N° 79 208)  
Pâte soudure (sans acide) « Zettel »

Téléphone 846 Téléphone 846

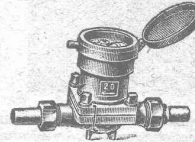
# DEBRO S.A.

Etablissements pour Construction d'Appareillage  
3r, Sulgenauweg — **BERNE** — Sulgenauweg, 3r  
Succursale de la Fabrique de Compteurs d'eau et Armatures  
**DREYER, ROSENKRANZ & DROOP**

**Compteurs d'eau sur conduite directe**  
avec rondelle de mesure en caoutchouc durci

Plus de 40 000  
en fonction  
seulement en Suisse

Demandez offres  
et visite d'ingénieur



Construction  
simple et éprouvée  
depuis 40 ans  
exigeant  
le moins d'entretien

**Etablissement moderne p' contrôle et vérification**

Toutes les réparations sont exécutées promptement et par des spécialistes dans nos  
**nouveaux ateliers de réparations**  
Contrôle et estampillage officiel de compteurs d'eau. Office de contrôle N° 2.  
**Riche stock de pièces de rechange**  
Branches de fabrication: Compteurs d'eau, Manomètres de tout genre, Indicateurs, Robinets, Soupapes, Pompes. — Tout genre d'armatures pour Chaudières, Machines, etc. — Soupapes de sûreté.

**BLEI · PLOMB**  
+ LA CRUZ +

MINIMUM BLEIMENNIGE LITARGE BLEI GLÄTTE  
Biel KLEINERT & Co Bienne

■ ■ ■ **CALCULS DE STABILITÉ** ■ ■ ■  
Projets - Devis - Mise en soumission - Surveillance - Expertise  
**BÉTON ARMÉ et CONSTRUCTIONS DIVERSES**

**A. PARIS,** Ingénieur-Conseil indépendant  
des brevets et des entreprises  
Petit Beaulieu, av. Beaulieu **LAUSANNE** :: Téléph. 46.92

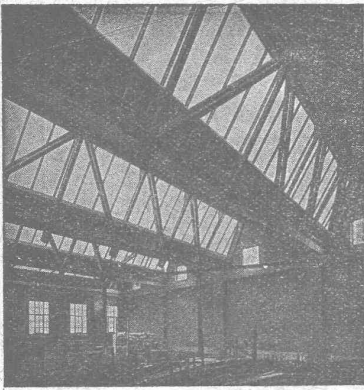
**Baux**  
à loyer, la pièce 15 cent.  
(rabais par quantité)

Société Suisse d'Édition  
Jumelles, 4  
Lausanne

MATÉRIEL ROULANT

MACHINES ET OUTILS  
POUR ENTREPRENEURS  
**ERNST SALVISBERG**  
Waldheimstr. BERNE Tel. 5830  
Dépôt à Belp près Berne



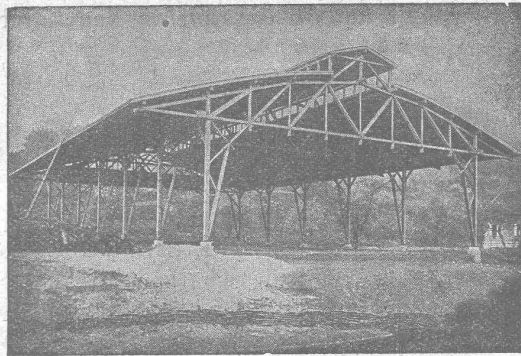


### Constructions en bois système LOCHER & C<sup>ie</sup>

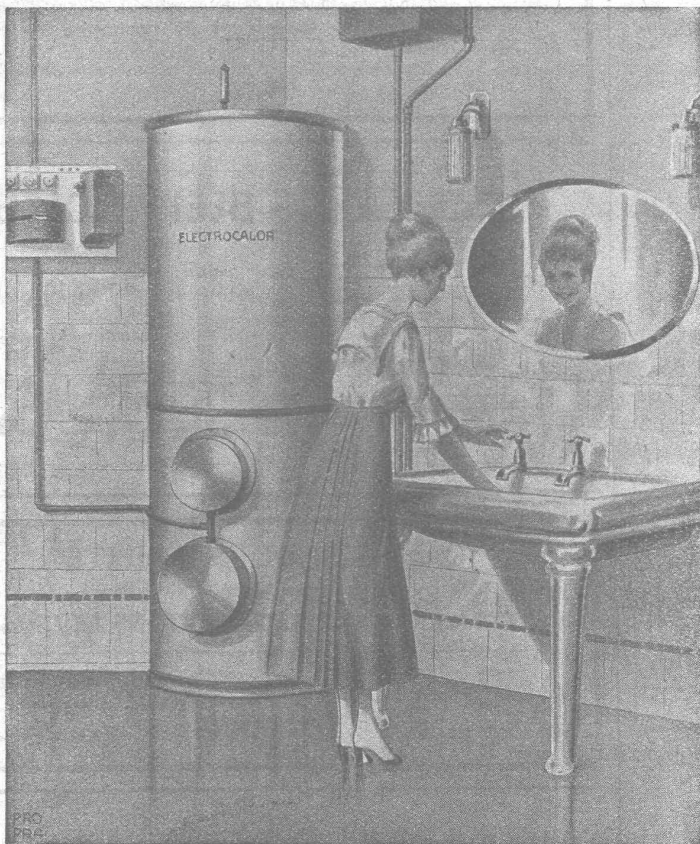
Charpentes, Toitures en  
sheds, Halles de montage  
Ateliers, Remises de lo-  
comotives, Hangars in-  
dustriels et pour avions  
Ponts et passerelles, Cin-  
tres, Tours, etc.

### LOCHER & C<sup>ie</sup>

Talstrasse, 10 ZURICH Talstrasse, 10



Téléphone : Selnau 1190 — Adr. télégraphique : « Locherco »



## Electrification de chauffages centraux

Distributeurs d'eau chaude

pour

privés,

hôtels

et cliniques.

Devis et prospectus sur demande.

Société Anonyme

## KUMMLER & MATTER

## A A R A U

Fabrique d'appareils de chauffage électrique.

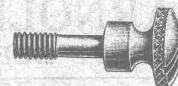
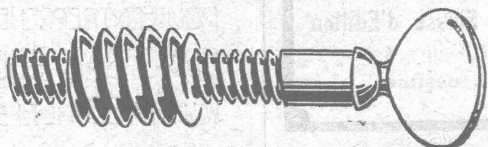
# Fabrique de Vis de Nyon S.A.

Ci-devant J. Isaac & Fils

## Nyon

Fondée en 1860

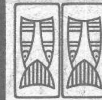
(Suisse)







# CAMILLE BAUER, BALE



## Lampe idéale pour pupitre et lecture

Haute intensité lumineuse.  
Rayonnement vers le bas.



9

La lumière ne touche pas les yeux.

Lampe solide, pratique et bon marché.



DEMANDEZ LES PRIX

## MÉTAL ANTI-FRICTION

(Flower Brand) **MAGNOLIA** (Flower Brand)



est le seul véritable produit américain qui s'est répandu sur tout l'univers grâce à sa **qualité** et son **bon marché**.

### MAGNOLIA (Flower Brand)

est trois à dix fois plus efficace que la plupart des autres métaux anti-friction. De nombreuses entreprises de chemins de fer le préfèrent aux autres métaux anti-friction coûtant 3 à 400% plus cher.

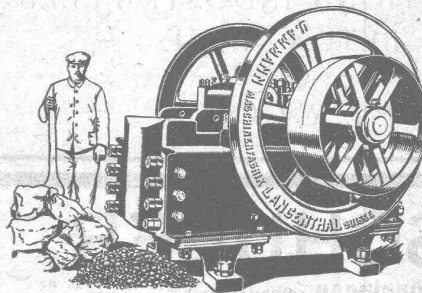
Livraison de notre stock

**Société anonyme des Métaux Tristar**  
Genève

Le même établissement fabrique les métaux anti-friction :  
**LEXA, ALICIA, GASENGINE, TURBINE**

## U. AMMANN, Ateliers de Construction

LANGENTHAL (Suisse)



**CONCASSEURS**

Broyeurs

Moulins

**Trieurs, Cribles, Elévateurs-transporteurs**  
Les meilleurs dans le genre.

Références de 1<sup>er</sup> ordre.

## ATELIERS de CONSTRUCTIONS MÉCANIQUES de VEVEY (Suisse)

### TURBINES et RÉGULATEURS

Monte-charges de tous systèmes

Compresseurs.

Presses hydrauliques.

ENGINS DE LEVAGE

Grues, ponts  
et plaques tournantes.

Chariots transbordeurs.

**BRANCHEMENTS et CROISEMENTS**

### Fonderie de FER et de BRONZE

PONTS et

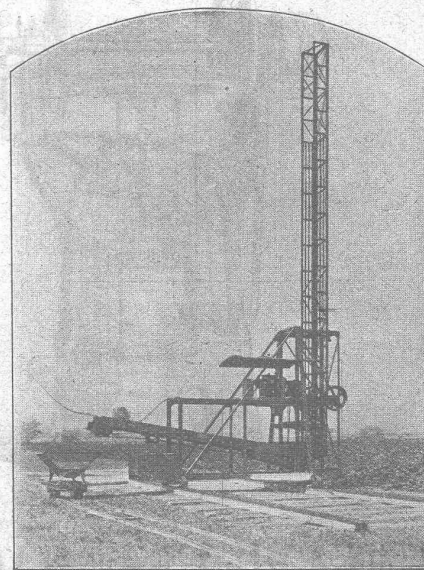
Charpentes métalliques.

RÉSERVOIRS  
et CHAUDIÈRES

GAZOMÈTRES  
TUYAUX

**BARRAGES et ÉCLUSES**

DEVIS de toutes MACHINES  
sur demande.

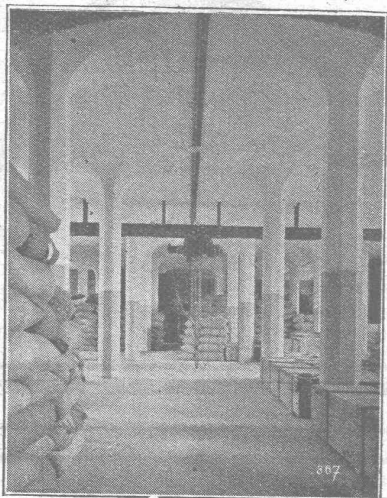


Louchet à commande électrique avec tablier métallique.



# MAILLART & C<sup>IE</sup>

INGÉNIEURS CIVILS GENÈVE



Rez-de-chaussée d'un Entrepôt, à Zurich

CONSTRUCTIONS INDUSTRIELLES  
EN BÉTON ARMÉ  
*EXPERTISES*



## BOIS CONTREPLAQUÉS «IBUS»

dans les épaisseurs suivantes :  
2 1/2, 3, 3 1/2, 4, 4 1/2, 5, 6, 7, 8, 10, 13, 16, 20, 26, 30 mm.

### Bois contreplaqués «Ibus», placage chêne double face

dans les épaisseurs de 5, 6, 7 mm., en stock  
dans nos entrepôts de Bâle

Nouvelle liste des dimensions à disposition

## BRAUN-BRUNING & C<sup>ie</sup>, BALE

BUREAU : St. Albananlage, 54  
Téléphone 73.11

ENTREPOTS : Altes Zeughaus  
Téléphone 34.00

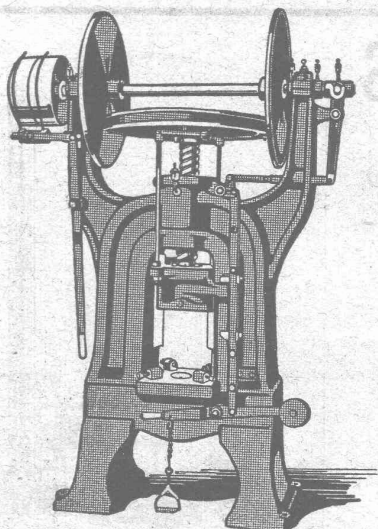
# L. SCHULER

Fondée en 1839

Göppingen (Wurtemberg)

Plus de 1400 ouvriers

La plus ancienne usine allemande ayant comme spécialité la construction de :  
Presses à excentrique. Balanciers à friction. Machines à découper les encoches. Cisailles. Machines spéciales et Outils pour travailler la tôle et les métaux.

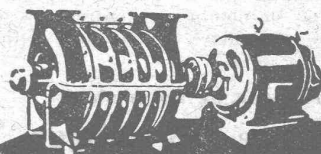


Représentant pour la Suisse romande :

**RUBIN & WELTI, Ingénieurs, LAUSANNE**

5, rue de Bourg

Téléph. 44-74



## G. Meidinger & C<sup>ie</sup> Bâle

### Ventilateurs centrifuges

pour tous les besoins de l'industrie

### Moteurs électriques pour tous courants

### Transformateurs



# DURAMENT

LE PLANCHER INALTÉRABLE  
POUR  
FABRIQUES, BATIMENTS PUBLICS ET PRIVÉS

Le plus économique, durable et hygiénique  
☞☞☞ Caloriques et incombustibles ☞☞☞

F<sup>que</sup> Suisse de Bois comprimé **G. WIRTH & C<sup>ie</sup>** Zurich 2 - Genève, Rue Baulte, 16

## H. FLOTTMANN & C<sup>IE</sup>, ZURICH

RENGGERSTR., 86 - TÉLÉPHONE SELNAU 1671 - ADRESSE TÉLÉGRAPHIQUE : FLOTTMANN, ZURICH

Nos spécialités sont :

### Installations complètes à air comprimé

stationnaires, mobiles et transportables pour :

Constructions de tunnels, etc., carrières, marbreries, fabriques de produits en ciment, fonderies ateliers mécaniques, etc.

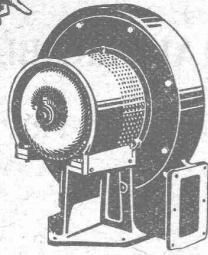
### Emboutis

et d'autres clapets en cuir de toute  
forme et jusqu'aux plus grandes dimensions  
en cuir original d'Aix-la-Chapelle.



(Ka 1814)





Type S A V

# VENTILATION S.A. STAEFA

Anciennes Maisons F. Wunderli, Uster et Kundig, Zurich-Bâle

Transport pneumatique de copeaux et sciures

Dépoussiérage de machines d'horlogerie

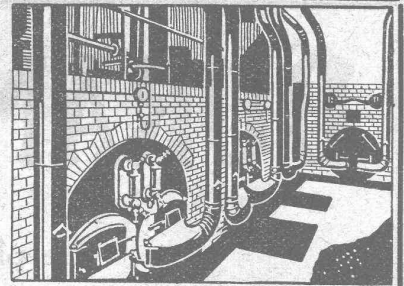
avec récupération des déchets par filtrage

Ventilateurs pour forges et tous usages industriels

Turbines à air à grands débits

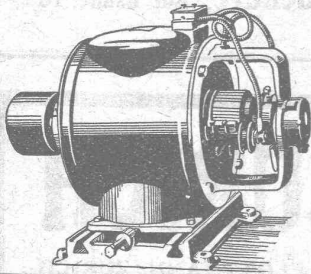
Représentation pour la Suisse romande :

CH. ROLLI, INGÉNIEUR, MONTREUX



Installation de soufflerie sous grille « Fohn » pour combustibles pauvres

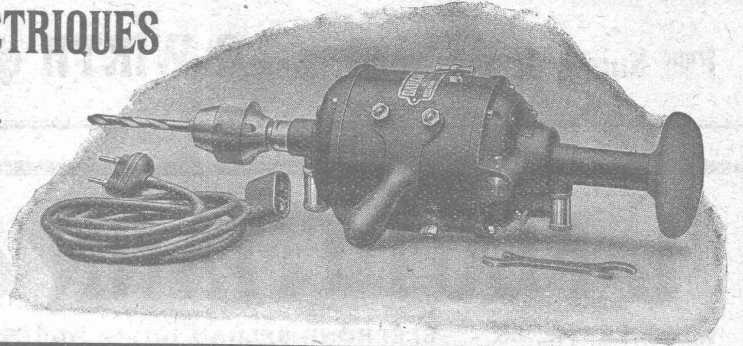
## MOTEURS et OUTILLAGES ÉLECTRIQUES



sont fournis par

Jak. H. Grob

ZURICH 6



# Société Suisse de Machines-Outils Oerlikon

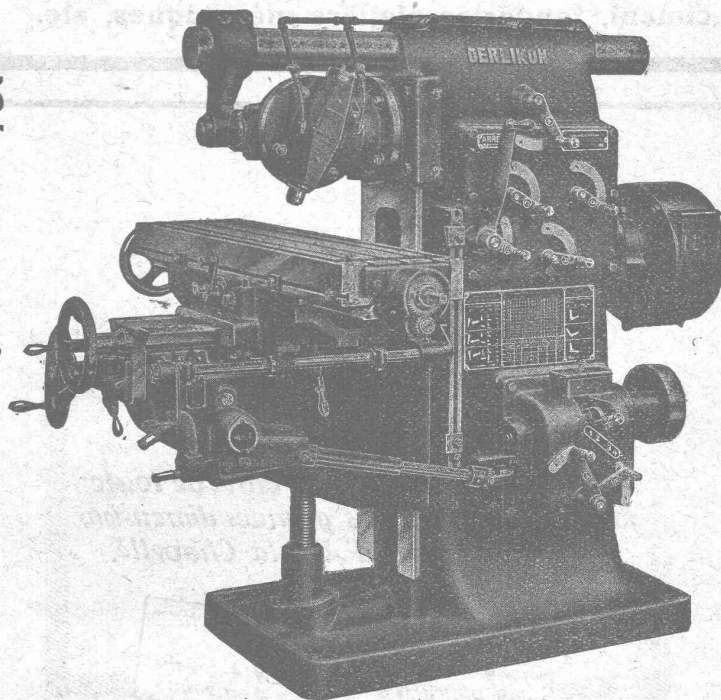
à OERLIKON, près Zurich.

## Machines-Outils

en tous genres

pour l'usinage  
des métaux.

Exécution soignée.



### SPÉCIALITES :

Perceuses rapides  
et radiales

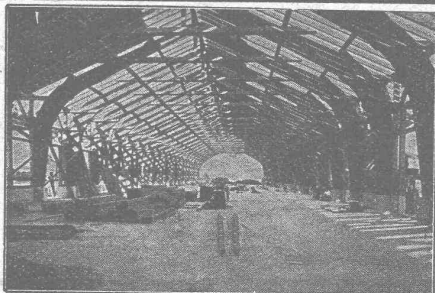
Aléseuses  
horizontales

Tours de précision  
à grand débit

Machines à fraiser

etc.

Télégrammes: OUTIL OERLIKON



## Nouvelles constructions « Système Hetzer »

Brevets pour tous les pays civilisés.

Systèmes de fermes courbées pour toits et autres constructions de support de tout genre

Constructions statiques irréprochables, Exécution et montage rapides, Modicité de prix, simplicité, Durée.

Projets, offres, exécutions et visite d'ingénieur sur désir.

Superficie couverte jusqu'à ce jour: plus de 200,000 m<sup>2</sup>.

Détenteurs des brevets pour la Suisse:

Société Suisse pour Nouvelles Constructions en bois « Système Hetzer » S. A.  
à Zurich

Téléphone: Hottingen 19.15

Kaspar Escher Haus

Concessionnaire pour la Suisse romande: Ed. Bugnion, entrepreneur, Lausanne.

# Société Suisse des Explosifs

Usines à GAMSEN  
près BRIGUE (Valais)

# GAMSITE

EXPLOSIF DE SURETÉ

Dynamite à tous dosages  
Mèches et Détonateurs.

Téléphone N° 15.

# J. LAMBERCIER & C<sup>o</sup>

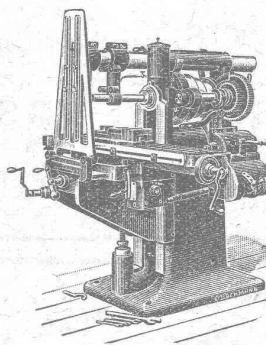
GENÈVE

Concessionnaires des premières maisons américaines

pour

# MACHINES-OUTILS

telles que



Tours divers  
Fraiseuses  
Etau limeurs  
Perceuses  
Taraudeuses  
Meuleuses  
Rectifieuses  
etc...

Spécialité d'organes de transmissions :

Poulies — paliers — arbres — graisseurs  
burettes — courroies.

L'idéal de tous les  
échafaudages

(sans perches)

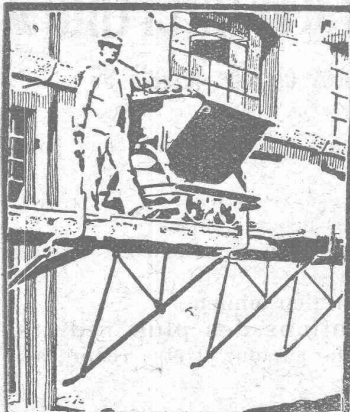
est l'

# Echafaudage "BLITZ"

Grands avantages sur tous les systèmes concurrents pour constructions neuves, transformations et rénovations. — Vente et location de matériel et montage d'échafaudages pour tous les travaux en bâtiment par la

## Société Suisse d'Echafaudage S.A., Zurich 7

86, Steinwiesstrasse - Téléph. : Hottingen 21.34 - Adresse télégr. : Blitzgrüst



ainsi que par les entrepreneurs en bâtiment suivants :

- Zurich : Fietz & Leuthold
- Zurich : Fr. Erismann
- Winterthur : M. Häring
- Andelfingen : E. Landolt-Frey
- Berne : G. Rieser
- Lucerne : E. Berger
- Bubikon : A. Oetiker
- Bâle : W. Marck
- Glaris : Rudolf Stüssy-Aebly
- GENÈVE : Ed. Cuénod S.A.
- Neuhausen : Jos. Albrecht
- Hérisau : Joh. Müller
- St-Gall : Sigrist, Merz & Cie
- Olten : Otto Ehrensperger
- Rheinfelden : F. Schär
- Soleure : F. Valli

(DEMANDEZ PROSPECTUS ET DEVIS)

# PRESSSPAN

WEIDMANN



PRO  
PRA

Feuilles en toutes épaisseurs, depuis 1/10<sup>m</sup> Rouleaux et rubans continus de 1/10 à 1<sup>m</sup> Presspan huilés et vernis. Presspan micacés. Pièces découpées, pièces isolantes diverses. De mandez offres et échantillons. **FABRIQUE DE CARTONS PRESSPAN ET DE MATIÈRES ISOLANTES POUR L'ELECTRICITE-CI-DEVANT**

# H. WEIDMANN S.A.

RAPPERSWIL



SUISSE

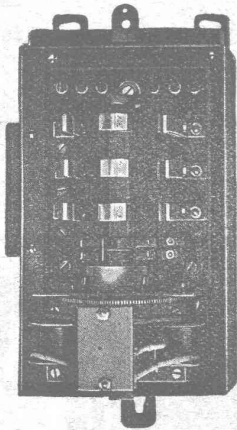


# Guggenbühl & Müller, à Zurich

se chargent de l'exécution de

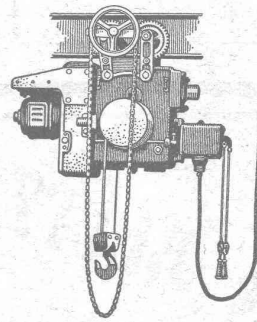
Galeries pour la Captation de Sources  
 Forages de Puits pour l'utilisation des Eaux souterraines  
 Conduites à Syphon et autres Conduites  
 Usines hydrauliques, Réservoirs  
 Installations complètes de  
 Distribution d'eau

## FABRIQUE D'APPAREILS ÉLECTRIQUES F. Sauter, Bâle



Horloges-Commutatrices  
 électriques  
 Interrupteurs-  
 commutateurs  
 Minuteries  
 Allumeurs - Extincteurs  
 Interrupteurs de couple  
 à distance  
 Régulateurs  
 de température  
 etc.  
 Accumulateurs électriques  
 à eau chaude  
 « Cumulus »  
 Réservoirs, Chauffe-bains  
 électriques,  
 Bouilloires « type mural »  
 Fourneaux électriques  
 « Primulus »  
 à accumulation de chaleur

## Ateliers de Constructions mécaniques RUEGGER & C<sup>ie</sup> S. A., BALE



Appareils de levage  
 à commande à main ou électrique

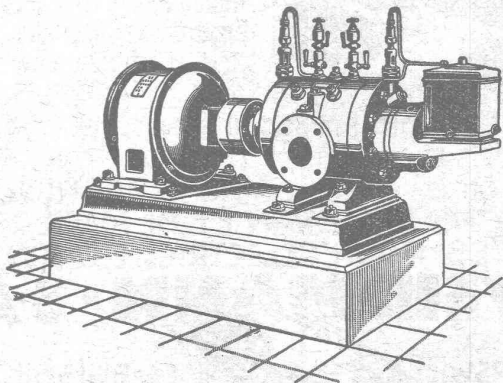
✦  
 Cabestans  
 Chariots transporteurs  
 Grues à portique  
 Grues tournantes, fixes ou  
 roulantes  
 Palans  
 Plaques tournantes  
 Ponts de chargement  
 Ponts roulants  
 Treuils roulants  
 Palans électriques

MÉCANIQUE GÉNÉRALE

## Société Suisse pour la Construction de Locomotives et de Machines, Winterthur

# Compresseurs rotatifs et Pompes à vide «Winterthur»

pour pressions jusqu'à 8 atmosphères et vide jusqu'à 99 %



Couplage direct avec électromoteurs ou commande par cour-  
 roie.

Allure douce, pas de trépidations.

Pas de soupapes ou autres organes de distribution.

Usure des plus minime par suite de notre dispositif breveté  
 d'anneaux équilibreur.

Grande sûreté de marche et entretien minime.

Encombrement, poids et fondations des plus réduits,  
 l'appareil pouvant ainsi être installé partout et être rendu faci-  
 lement transportable.

Prix d'achat et frais de montage modérés.

Prospectus et Devis sur demande.

# VOIES TRANSPORTABLES



**J. BRUN & C<sup>ie</sup>, Nebikon** Fabrique de chaînes et appareils de levage

TELEPHONE 12

Télégr.: BRUN, Nebikon

Grands stocks en chaînes pour toutes industries, ainsi qu'en palans, chariots roulants, crics, etc.  
Demandez nos offres, s. v. p.

## CANAU X

**ISOLIT                      SCHOFER**

Meilleurs systèmes de cheminée

**Fabrique de cheminées Allschwil-Bâle**

**Bureau de vente : Berne**  
Téléphone 32.71                      Effingerstrasse, 19

Le bureau de vente à Berne fournit toute étude, renseignements, calculs, devis et plans.

# ASCENSEURS MONTE-CHARGES MONTE-PLATS

électriques et hydrauliques.

Fabrique suisse de wagons Schlieren S.A.  
Département: Ascenseurs & Monte-Charges  
**SCHLIEREN-ZURICH**

**BÉTON ARMÉ**

Canalisations

TRAVAUX HYDRAULIQUES

BARRAGES

Cheminées en béton armé

**BUREAU TECHNIQUE pour études**

Projets et Devis à disposition.

Réfrigérant de 82 m. de hauteur

## ANSELMIER & MULLER

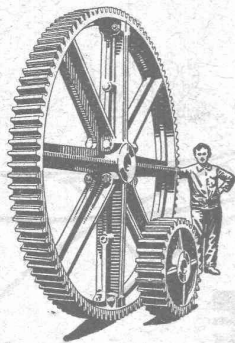
**BERNE**

Téléphone N° 1051                      Effingerstrasse, 11





∞ SOCIÉTÉ DES USINES DE LOUIS DE ROLL ∞  
SUCCURSALE: USINE DE CLUS CT. DE SOLEURE



## TRANSMISSIONS MODERNES

avec paliers à graissage à bagues ou à billes.

Installations de transmissions complètes pour toutes les branches de l'industrie.

Embrayages à friction système Benn, brevetés.

Embrayages électromagnétiques à friction, brevetés en Suisse et à l'étranger.

Poulies en fonte. Galopins à graissage automatique ou sur roulement.

Concessionnaires pour la Suisse des

**Transmissions LÉNIX brevetées.**

## RUTTIMANN FRÈRES, LAUSANNE

ENTREPRISES ÉLECTRIQUES



TÉLÉPHONE 3322

Maison spéciale pour la construction de

## Réseaux électriques

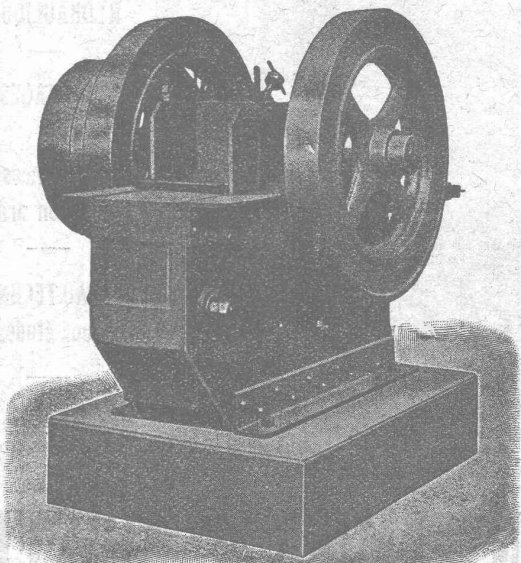
### CONCASSEURS

Nouvelle construction avec tige broyeuse et excentrique combinée en une seule pièce.

Nouveau concasseur combiné avec laminoir pour la fabrication de ballast, petit gravier et de sable. Rendement de 30 à 400 m<sup>3</sup>

Machines à trier et à laver le gravier et le sable.

Appareils et Machines de levage. Matériel roulant — Vente et location.



**ROBERT AEBI & C<sup>ie</sup> - ZURICH**

Maison fondée en 1880

### Machines-Outils de haute précision

Fraiseuses universelles

Tours parallèles

Tours révolvers

Machines à fileter

Perceuses sensibles

Raboteuses

Affûteuses-Rectifieuses

Balanciers

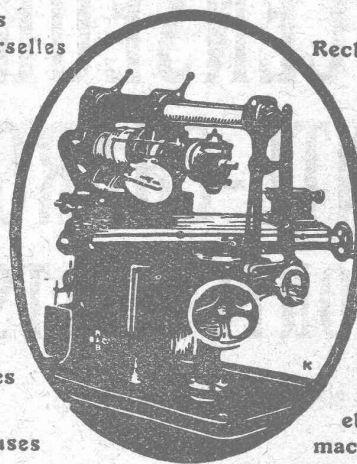
Presses

Cisailles

Fours à tremper

Etaux parallèles système « Boley »

et pour machines



Demandez notre nouveau catalogue.

Maison fondée en 1846



Téléphone N° 13.68

Etablissements

**Rod. Brenner & C<sup>ie</sup>, Bâle**