

**Zeitschrift:** Bulletin technique de la Suisse romande  
**Band:** 46 (1920)  
**Heft:** 23

## Werbung

### Nutzungsbedingungen

Die ETH-Bibliothek ist die Anbieterin der digitalisierten Zeitschriften. Sie besitzt keine Urheberrechte an den Zeitschriften und ist nicht verantwortlich für deren Inhalte. Die Rechte liegen in der Regel bei den Herausgebern beziehungsweise den externen Rechteinhabern. [Siehe Rechtliche Hinweise.](#)

### Conditions d'utilisation

L'ETH Library est le fournisseur des revues numérisées. Elle ne détient aucun droit d'auteur sur les revues et n'est pas responsable de leur contenu. En règle générale, les droits sont détenus par les éditeurs ou les détenteurs de droits externes. [Voir Informations légales.](#)

### Terms of use

The ETH Library is the provider of the digitised journals. It does not own any copyrights to the journals and is not responsible for their content. The rights usually lie with the publishers or the external rights holders. [See Legal notice.](#)

**Download PDF:** 22.01.2025

**ETH-Bibliothek Zürich, E-Periodica, <https://www.e-periodica.ch>**

GRILLES SPÉCIALES

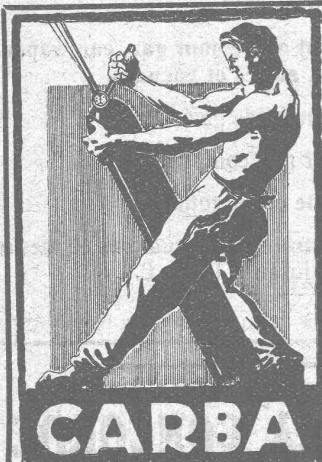
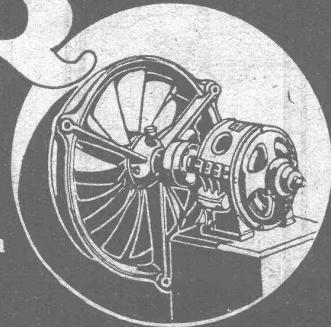
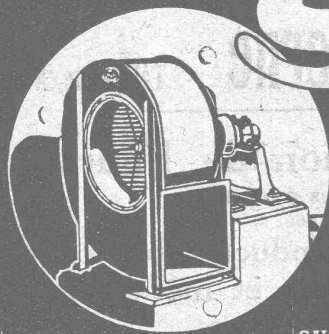
# SULZER

avec

## VENTILATEURS

pour production de pression et évacuation  
des gaz de combustion

SULZER FRÈRES, SOCIÉTÉ ANONYME, WINTERTHUR (SUISSE)



## Installations complètes pour la soudure autogène et la brasure « CARBA »

Générateurs à acétylène, modèles transportables et stationnaires — Chalumeaux à souder, à découper et pour la soudure de l'étain et du plomb — Fers à souder — Chalumeaux « Bunsen » — Matériaux d'apport et poudre à souder — Lunettes — Tuyaux — Mano-détendeurs pour tous les gaz. — Lampes et lanternes à acétylène

Appareils à gonfler les pneus et à dégraisser les moteurs — Eclairage d'automobiles et de motocyclettes avec acétylène dissous — Appareils de chauffage pour l'industrie chimique, laboratoires, cabinets dentaires — Valves à cylindres — Appareils de tous genres pour l'application des gaz comprimés et liquéfiés

OXYGÈNE

CARBURE DE CALCIUM

ACÉTYLÈNE DISSOUS

### La Carbonique Suisse S.A., Berne-Liebefeld

REPRÉSENTANT pour la Suisse romande : A. BAATARD, av. de Morges, LAUSANNE

## ANTIFROSTO

Produit se mélangeant au béton et mortier pour empêcher le gel et éviter ses suites.

Etablissement fédéral pour l'essai de matériaux, Zurich.

Résultats en 7 jours :

Résistance à la flexion par cm<sup>2</sup> avec l'eau 12,4 kg. ; avec antifrost 28,5 kg.

Résistance à la pression avec l'eau 52,8 kg. ; avec antifrost 145 kg.

FABRICATION ET VENTE

Kasp. Winkler & C<sup>ie</sup> - Zurich 5

Téléphone : Selnu 3963

Adresse télégraphique : Sika

## On demande

à acheter d'occasion un camion basculant 5 tonnes, marque Sauber ou Berna. S'adresser pour les offres à Fischer-Reydellet, Entrepreneur, Fribourg.

On cherche place pour un **apprenti mécanicien**

Offres à 61 L, à l'Indicateur Vaudois, Lausanne.

Manufacture de Papiers  
**STOUKY, BAUMGARTNER & C.**  
LAUSANNE et RENENS

Spécialité de Papiers  
utilisés dans l'Industrie du Bâtiment.

On cherche pour la France

## Conducteur de chantier

énergique et organisateur, capable de diriger la construction de lignes à haute tension, de postes de transformation et d'installation d'usines pour force et éclairage. Connaissance parfaite de la langue française. Adresser offres à T. Gosset & C<sup>ie</sup>, Paris, 7 rue Marotte Stanislas. (Z 4183 c)

## Offres d'exploitation de Brevets d'invention E. IMER-SCHNEIDER INGÉNIEUR CONSEIL GENÈVE

Les propriétaires des brevets suisses suivants désirent entrer en relations avec des fabricants suisses, en vue de la fabrication des articles brevetés et seraient disposés à céder des licences d'exploitation ou à vendre leurs brevets :

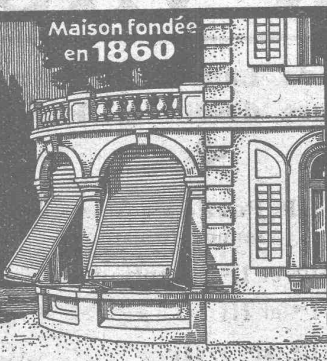
- N° 61415 du 8 mai 1912, Société d'Exploitation de Procédés évaporatoires Système Prache & Bouillon, pour : « Procédé pour faire bouillir un liquide par injection de vapeur et appareil pour sa mise en œuvre ».
- N° 62580 du 1<sup>er</sup> novembre 1912, Société d'Exploitation de Procédés évaporatoires Système Prache & Bouillon, pour : « Appareil d'évaporation à compartiments superposés chacun d'un régulateur de niveau ».
- N° 59856 du 4 janvier 1912, West disinfecting Co., pour : « Appareil distributeur de liquide ».
- N° 55109 du 19 novembre 1910, Vedovelli, Priestley & Cie, pour : « Chapelet pour la suspension de lignes électriques ».
- N° 63888 du 10 février 1913, Vedovelli, Priestley & Co., pour : « Procédé pour la fabrication d'un transformateur électrique et transformateur électrique obtenu par lui ».
- N° 67449 du 29 novembre 1913, Autokal Syndicate Limited, pour : « Dispositif de commande pour machines arithmétiques et machines de compositions typographiques et autres ».
- N° 59412 du 30 novembre 1911, Société chimique des Usines du Rhône, annt. Gilliard, P. Monney & Cartier, pour : « Procédé d'acétylation de la cellulose ».
- N° 38235 du 14 novembre 1906, Vickers Sons & Maxim Ltd., pour : « Chemises à eau pour armes à feu automatiques ».

Prière d'adresser les offres ou propositions à M. E. Imer-Schneider ingénieur-conseil, 8, Boul. James Fazy, à Genève, qui les transmettra à qui de droit.

**W. BAUMANN  
HORGEN  
SUISSE**

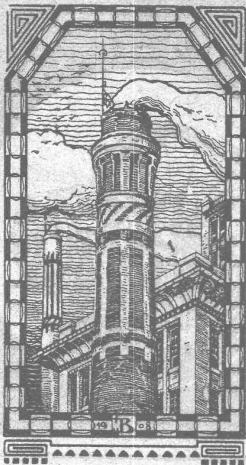
Représentant à Lausanne :  
M. P. Hofer, Chemin des Aubépines

Maison fondée  
en 1860



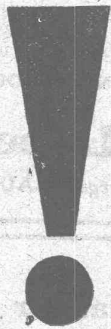
Volets à rouleaux, Stores à lames prismatiques  
Volets à panneaux Paravents

**J. N. BÜRKE**  
Entreprise Winterthur



Spécialités : Cheminées d'usines, Enrobage des chaudières, Constructions de fours pour l'industrie et l'hygiène. Matériaux réfractaires. Médaille d'or Berne 1914.

TÉLÉPH. 4.13



**FIL CUIVRE H.C.**  
1/2 dur pour lignes aériennes recuit, étamé, méplat

**KLEINERT & C<sup>ie</sup>, BIENNE**  
Agence des Tréfileries du Havre  
Grands stocks à Bienne  
Livraisons directes des usines

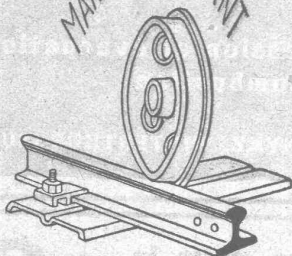
## A vendre

une petite drague flottante

moteur à benzine 4 HP. Capacité 100 m<sup>3</sup> en 10 heures. Profondeur de dragage : 4 m.

Offres sous chiffre 135, à l'Indicateur Vaudois, Lausanne.

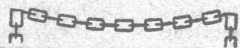
MATÉRIEL ROULANT



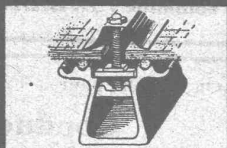
MACHINES ET OUTILS  
POUR ENTREPRENEURS  
ERNST SALVISBERG

Waldheimstr. BERNE Tel. 5830

Dépôt à Belp près Berne



TOITURES DE VERRE  
SANS MASTIC



WALTHER & MULLER  
- BERNE -

**GUIDE ET CARNET  
:: DU LOCATAIRE ::**

En vente à la 60 centimes.

# Rothenbach & C<sup>o</sup> S.A.

Rue Monbijou, 91 **Berne** Téléphone N° 9.41

## Construction de Fours

de tous systèmes  
pour

Usine à gaz, production de coke  
Industries chimiques et métallurgiques  
Générateurs

Livraison et montage de Réfrigérants, Extracteurs, Epurateurs, etc.

Installation de conduites de tout genre pour gaz, eau, vapeur, oxygène, hydrogène, acides et vacuum.

Réseaux d'eau et de gaz.

Installations pour gaz comprimé.

Chauffage à l'huile et au goudron.

Appareils «DEBRO» pour contrôle des chaudières et mesure des températures jusqu'à 1800° C.

Offres et visites d'ingénieurs compétents sur demande.

## IMPRIMERIE LA CONCORDE

Direction : **LAUSANNE**

Th. Pache-Tanner JUMELLES, 4  
J. Pache-Périllard Téléphone 35 95

Impressions commerciales et artistiques

Tirages en couleurs, illustrations, Labels

Journaux, volumes, brochures, catalogues

Circulaires :: Enveloppes :: Programmes

Cartes de visite et d'adresse, Obligations

Faire-part, Registres :: Algèbre, Musique

# INDICATEUR VAUDOIS

Recueil des Adresses de Lausanne et du Canton de Vaud  
publié par la Société Suisse d'Édition, 4, Jumelles, Lausanne.

Paraît au commencement de chaque année.

En souscription En librairie

**I<sup>re</sup> Partie :** adresses de Lausanne par ordre alphabétique et professionnel . . . . . Fr. 6.— 7.—

**II<sup>e</sup> Partie :** adresses de Lausanne par ordre de rues, villas, sociétés, renseignements, etc. . . . . Ne se vend pas seule



En souscription En librairie

**III<sup>e</sup> Partie :** adresses des autres communes du canton . . . . . Fr. 6.— 7.—

**I<sup>re</sup> et II<sup>e</sup> Parties réunies** . . . . . » 10.— 12.—

**I<sup>re</sup> et III<sup>e</sup>** » » » 10.— 12.—

**I<sup>re</sup>, II<sup>e</sup> et III<sup>e</sup>** » » (Complet) » 14.— 16.—

# CORDES goudronnées Vernis d'asphalte Carbolinéum

Fabrique d'asphalte Käpfnach, Gysel & Cie, Horgen  
Télégrammes : Asphalte Horgen Téléphone 24

## MAGIRUS CAMIONS-AUTOS SPÉCIAUX

pour entrepreneurs et services publics

Camions ordinaires et à ponts basculants  
Camions pour l'arrosage

Absolument sans concurrence comme qualité et prix

Livraisons immédiates — Facilités de paiement

Demandez offres : **L. MOSER, Ing.** Harpe 18, LAUSANNE

DEMANDEZ DANS TOUTES LES PAPETERIES LES  
**GOMMES A EFFACER** **PIRELLI**  
VENTE EN GROS POUR LA SUISSE: G. POZZI. GENEVE.

## E. BECK

PERLES, PRÈS BIENNE

Télégrammes : PAPPBECK Téléphone 2008

Fabrique pour  
**Plaques d'asphalte pour isolations en tous genres**

Tapis d'isolation :: Plaques asphaltées en liège  
Papier pour couverture :: Carton bitumé cannelé :: Carbolineum  
et tous les produits d'asphalte et de goudron.

**BLEI · PLOMB**  
+ LA CRUZ +  
MINIMUM LITARGE  
BLEIMENNIGE BLEIPLÄTTE  
Biel KLEINERT & Co Biemme

**Imprimerie La Concorde**  
Jumelles, 4, Lausanne  
TRAVAUX EN TOUS GENRES

## LIBRAIRIE F. ROUGE & C<sup>ie</sup>

Rue Haldimand, 6 LAUSANNE 6, Rue Haldimand

HÜTTE. — Manuel de l'Ingénieur. Nouvelle édition française du manuel de la Société Hütte.  
2 vol. toile, Fr. 70.—

GRÜNWALD, J. — La Technique de l'émaillerie moderne.  
In-8, Fr. 9.—

CANNEL CAIN, J. — La fabrication des matières intermédiaires pour les colorants.  
Gr. in-8, Fr. 24.—

LE CHATELIER, H. — Le chauffage industriel.  
Gr. in-8, Fr. 36.—

HELDT, P. M. — Le moteur à essence. Traduit sur la cinquième édition américaine. Tome I.  
Gr. in-8, Fr. 60.—

LANDESQUE, P. — Hydrologie et Hydroscopie.  
Gr. in-8, Fr. 30.—

VIARD, H. — T. S. F. Vocabulaire en cinq langues, avec les définitions officiellement adoptées et un répertoire alphabétique.  
In-16 oblong, cartonné, Fr. 15.—

PACORET, E. — La technique de la production du froid et ses applications modernes. Machines frigorifiques usuelles, condenseurs, réfrigérants, technique de l'isolation, conservation des denrées, etc., etc.  
1 vol. Gr. in-8, avec figures, Fr. 52.—

MARTEL, L. — La Technique du mineur. Notions générales, abatage, soutènement, creusement des galeries et des tunnels, fonçage des puits en tous terrains.  
2 vol. in-8, avec de nombreuses figures, Fr. 67.50

CAPART, G. — La protection des réseaux et des installations électriques contre les surtensions.  
In-8, Fr. 25.—

PACORET, E. — La Technique de la houille blanche, Tome III : Utilisation de l'énergie des chutes d'eau. Matériel de production et de transformation de l'énergie électrique. Transport de l'énergie électrique à haute tension.  
In-8, Fr. 132.—

Tome IV : Utilisation de l'énergie des forces hydrauliques. Application générale de l'énergie électrique. Usines centrales et usines locales.  
In-8, Fr. 75.—

Toute commande d'ouvrages publiés en France adressée à notre maison dépassant 50 francs sera fournie au cours du change à vue sur Paris, plus 10 % pour frais de port et d'emballage. Les commandes inférieures à cette somme sont fournies avec 30 % de change.

## DEBRO S.A.

Etablissements pour Construction d'Appareillage

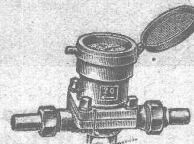
31, Sulgenauweg **BERNE** Sulgenauweg, 31

Succursale de la Fabrique de Compteurs d'eau et Armatures  
**DREYER, ROSENKRANZ & DROOP**

**Compteurs d'eau sur conduite directe**  
avec rondelle de mesure en caoutchouc durci

Plus de 40 000  
en fonction  
seulement en Suisse

Demandez offres  
et visite d'ingénieur



Construction  
simple et éprouvée  
depuis 40 ans  
exigeant  
le moins d'entretien.

**Etablissement moderne p<sup>r</sup> contrôle et vérification**

Toutes les réparations sont exécutées promptement et par des spécialistes dans nos  
**nouveaux ateliers de réparations**

Contrôle et estampillage officiel de compteurs d'eau. Office de contrôle N° 2.

**Riche stock de pièces de rechange**

Branches de fabrication : Compteurs d'eau, Manomètres de tout genre, Indicateurs, Robinets, Soupapes, Pompes. — Tout genre d'armatures pour Chaudières, Machines, etc. — Soupapes de sûreté.

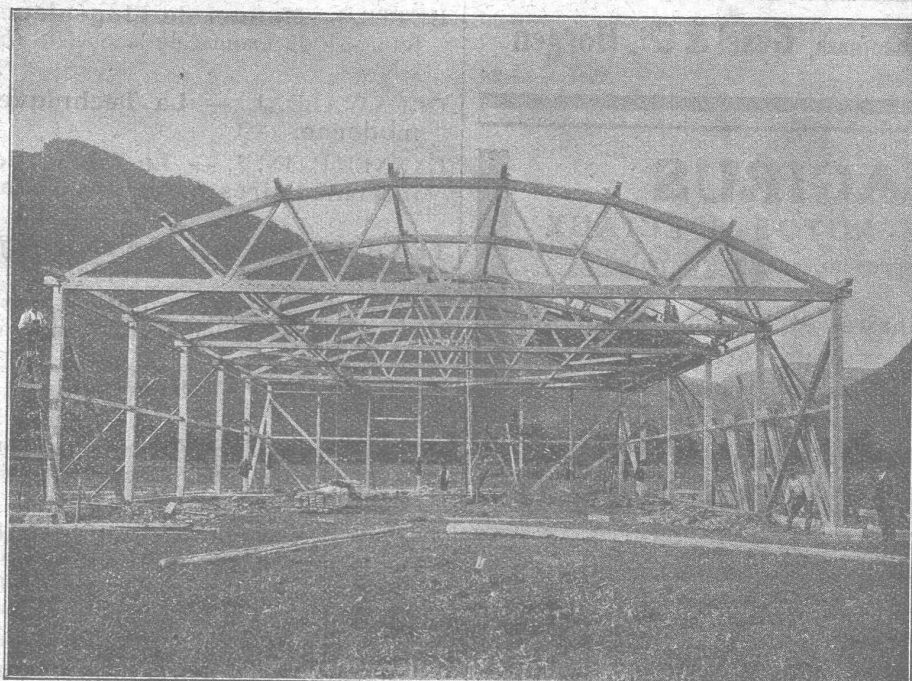
# CONSTRUCTIONS MODERNES EN BOIS SYSTÈME A MAILLES

breveté. Statiquement déterminé

**Légèreté !  
Bon-marché !  
Montage rapide !**

Poutraison en arc  
du hangar  
d'aviation  
à Interlaken

Offres et devis  
gratuits.



Exécution  
irréprochable  
de tout genre de  
modèles

Plusieurs  
milliers de m<sup>2</sup>  
couverts  
en Suisse  
jusqu'à ce jour

Economie de bois  
50 0/0

Références  
de premier ordre.

Détenteurs du brevet :

**H. KIENAST & C<sup>ie</sup>, Ingén.**  
Zurich 8  
Seefeldstrasse, 47

Concessionnaire pour la Suisse romande :

**Alex. Winckler Fils, Charpentier, Fribourg (Suisse)**  
Téléphone 2.08  
11, avenue de Rome

# ALFRED J. AMSLER & C<sup>o</sup>, SCHAFFHOUSE

(SUISSE)

## Département MACHINES :

**MACHINES D'ESSAIS** de toutes grandeurs et de toutes puissances pour traction, compression, flexion, pliage, torsion, choc, dureté, usure, endurance, etc., sur **Métaux et Bois**; sur **Câbles** et cordages métalliques, en chanvre, en aloès, sur chaînes, courroies, etc.

**Ressorts** — traction, compression et endurance.

**Récipients et tubes** — pression intérieure.

**Manomètres** — tarage des manomètres.

Instruments de haute précision pour établir la déformation des éprouvettes.

**MACHINES POUR ESSAIS** de **Ciment, Béton, Pierres** et autres matériaux de construction, à la compression, traction, usure, perméabilité à l'eau.

**Pompes à huile** et compresseurs à gaz à haute pression.

**Dynamomètres** pour la mesure de la force absorbée par des machines à marche rapide.

**Dynamomètres de torsion** de toutes puissances pour machines à marche rapide, jusqu'aux plus grandes vitesses (pompes centrifuges, turbines à vapeur, turbo-compresseurs, etc.).

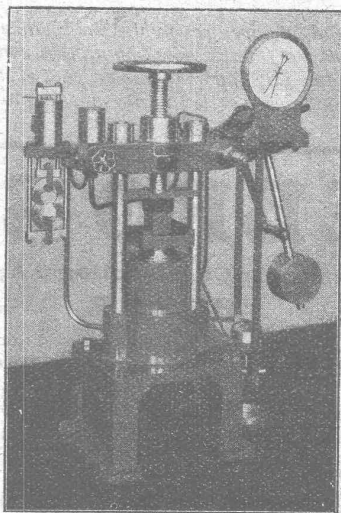
**Dynamomètres de traction** pour véhicules.

**Appareils** à mesurer la pression des roues sur les rails.

**Machines à diviser** la ligne droite et le cercle pour usage industriel.

## Département INSTRUMENTS :

Planimètres, Intégrateurs, Appareils hydrométriques et semblables.

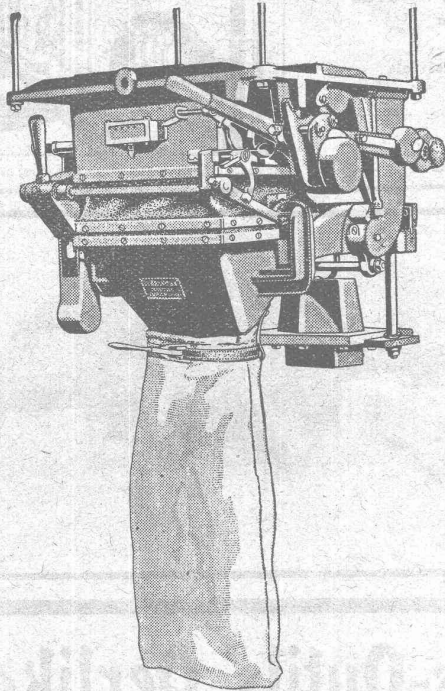


Presse de 30 tonnes avec dispositif de traction pour essais de béton, etc.

Etude et construction de nouvelles machines et d'instruments suivant projets soumis

## Bascule ensacheuse automatique

pour le pesage brut ou net de Ciment, Chaux, Phosphate, Sel, Produits chimiques en poudre, etc.



DAVERIO & C<sup>e</sup> A-G.

N°359 a

**DAVERIO & C<sup>ie</sup>, S. A.**

Constructeurs — ZURICH 5.

FABRIQUE DE PRODUITS REFRACTAIRES SA LAUSEN LAUSEN BAILE CAMP.

LIVRE DES MATERIAUX REFRACTAIRES A L'USAGE DE TOUTES LES INDUSTRIES. EXPLOITATION

DE RICHES GISEMENTS DE TERRES REFRACTAIRES  
BRIQUES, NORMALES ET FAÇONNÉES, CREUSETS, DALLES, MANCHONS, CORNUES,  
MEILLEURS RÉFÉRENCES  
EXP. NATIONALE BERNE 1914 MÉDAILLE D'OR

TÉLÉPHON N°27 LIESTAL      COMPTE DE CHEQUES Y 283

BUREAU TECHNIQUE  
ÉTUDES, CONSTRUCTIONS  
ET DÉTAILS SUR DEMANDE

REVÊTEMENT POUR GAZOGÈNE DIAMÈTRE JUSQU'À 3000 DESQUELS NOUS EN AVONS LIVRÉ PASSE 90

O. F. 1834 A.

**TUBES**

sans  
soudure  
et  
soudés

pour chaudières, installations de chauffage, conduites d'eau, de vapeur, d'acides, etc.

à brides

à emboîtement

de sondage

à bouts filetés et à manchon depuis 1/8"

de précision étirés à froid, pour la construction d'automobiles, de bicyclettes, etc.

**SERPENTINS et SPIRALES. POTEAUX TUBULAIRES d'éclairage et de traction.**



## Mannesmannröhren-Werke, Düsseldorf

Représentant pour la Suisse: **Ernest DEFFNER**, Ingénieur, ZURICH VI, Frohburgstrasse, 54

La courroie cuir „Citron-tan“

est la meilleure

**EMILE PERROT et ses FILS**

6, Rue Pierre-Fatio, GENÈVE

seuls fabricants

Usines à Bellegarde (Ain) France.

MANUFACTURE DE  
**CAOUTCHOUC**  
V<sup>VE</sup> DE H. SPECKER

(S. A.)

Z U R I C H



Spécialités :

Vêtements pour Scaphandriers et Mineurs  
Culottes, Bas et Bottes à eau  
Gants en caoutchouc pour Electriciens  
Souliers spéciaux.  
Isolateurs en Caoutchouc.  
Tapis en caoutchouc  
Tubes et Feuilles en Ebonite, Fibre et Amiante.  
Guttapercha  
Bandes caoutchoutées.  
Isolantes.

TUBES A GAZ

Manteaux et Pèlerines en tissus caoutchouté.

Concasseurs à coke

Installations pour concassages moutures et transporteurs.

Machines frigorifiques selon procédé spécial et patentes

Les meilleures Patentes

**Machines à moutures** pour corps durs, mi-durs, cassants, coriaces

Plus de 14000 machines livrées. C'est la meilleure preuve de construction irréprochable.

**CONCASSEURS** (concasseurs patentés à doubles secoueurs) Excellents

**Concasseurs à scories**  
**ALPINE** Sté p<sup>e</sup> la fabr. des machines  
**AUGSBURG**

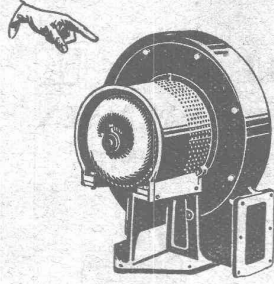
Fabrique spéciale pour installations de : concassages et transport. chaux et ballast.

**Machines à glace et réfrigérantes**

Aspirateurs

Moulins à boulets

Moulins-Ferplex



Type S A V

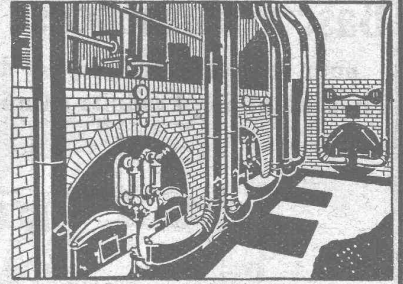
# VENTILATION S.A. STAEFA

Anciennes Maisons F. Wunderli, Uster et Kundig, Zurich-Bâle

Transport pneumatique de copeaux et sciures  
Dépoussiérage de machines d'horlogerie  
avec récupération des déchets par filtrage  
Ventilateurs pour forges et tous usages industriels  
Turbines à air à grands débits

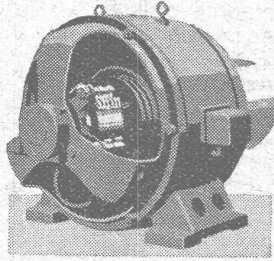
Représentation pour la Suisse romande:

**CH. ROLLI, INGÉNIEUR, MONTREUX**



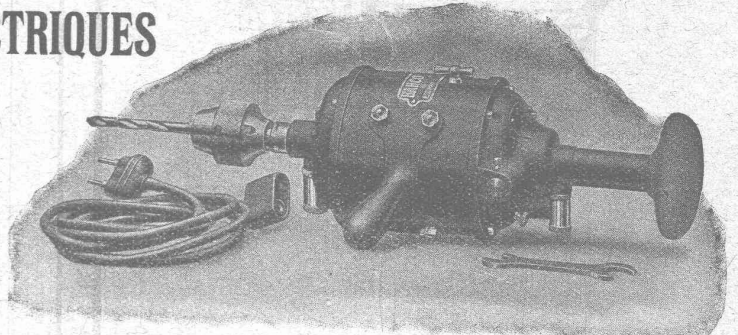
Installation de soufflerie sous grille « Fehn » pour combustibles pauvres

## MOTEURS et OUTILLAGES ÉLECTRIQUES



sont fournis par

**Jak. H. Grob**  
ZURICH 6



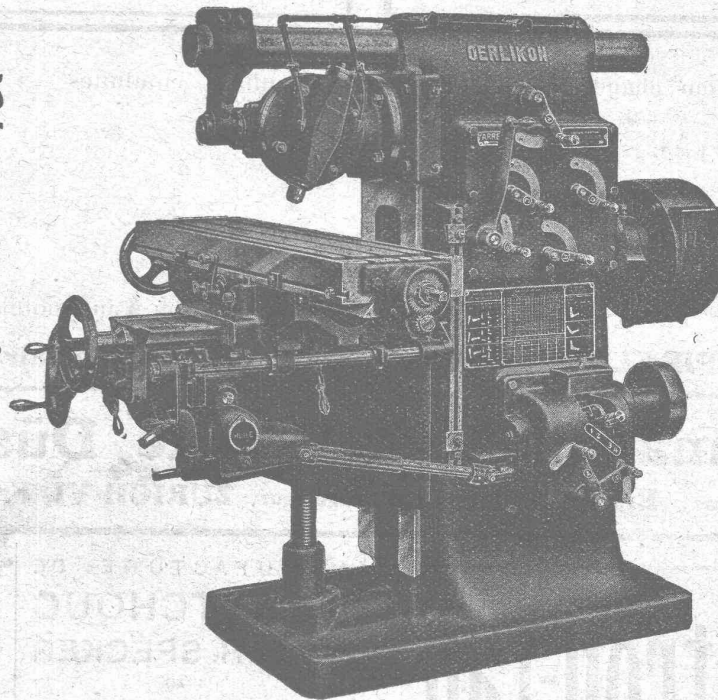
# Société Suisse de Machines-Outils Oerlikon

à OERLIKON, près Zurich.

## Machines-Outils

en tous genres  
pour l'usinage  
des métaux.

Exécution soignée.



### SPÉCIALITES :

Perceuses rapides  
et radiales

Aléseuses  
horizontales

Tours de précision  
à grand débit

Machines à fraiser

etc.

Télégrammes: OUTIL OERLIKON

# LA CÉRINDOLE

Emulsion blanche  
Effet incolore et inodore.  
**rend le mortier  
rigoureusement étanche**

Prospectus gratis sur demande

BOSSHARD - SUTER, Kilchberg - Zurich - ci-devant G. BOSSHARD, ZURICH

# Société Suisse des Explosifs

Usines à GAMSEN  
près BRIGUE (Valais)

# GAMSITE

EXPLOSIF DE SURETÉ

Dynamite à tous dosages  
Mèches et Détonateurs.

Téléphone N° 15.

# J. LAMBERCIER & C<sup>o</sup>

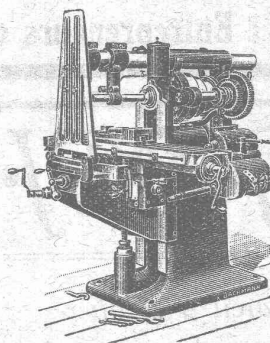
GENÈVE

Concessionnaires des premières maisons américaines

pour

# MACHINES-OUTILS

telles que



Tours divers  
Fraiseuses  
Etaux limeurs  
Perceuses  
Taraudeuses  
Meuleuses  
Rectifieuses  
etc...

Spécialité d'organes de transmissions :

Poulies — paliers — arbres — graisseurs  
burettes — courroies.

L'idéal de tous les  
échafaudages

(sans perches)

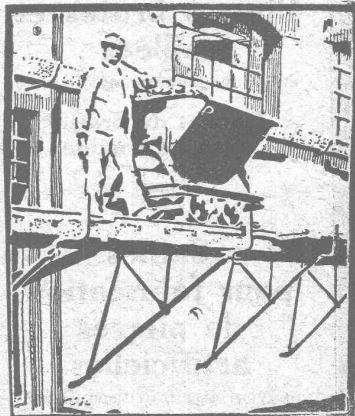
est l'

# Echafaudage "BLITZ"

Grands avantages sur tous les systèmes concurrents pour constructions neuves, transformations et rénovations. — Vente et location de matériel et montage d'échafaudages pour tous les travaux en bâtiment par la

Société Suisse d'Echafaudage s.a., Zurich 7

86, Steinwiesstrasse - Téléph. : Hottingen 21.34 - Adresse télégr. : Blitzgrüst

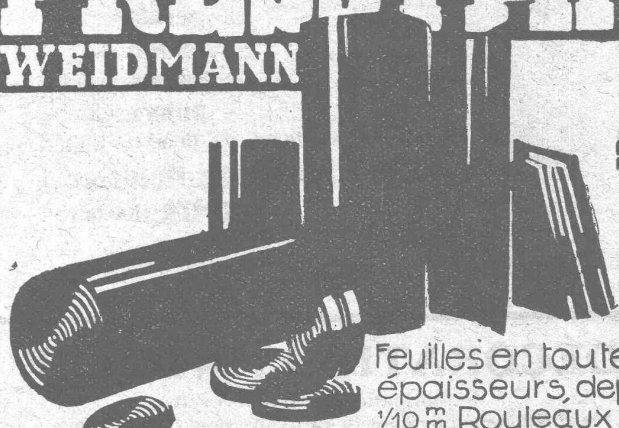


ainsi que par les entrepreneurs en bâtiment suivants :

- Zurich : Fietz & Leuthold
- Zurich : Fr. Erismann
- Winterthur : M. Häring
- Andelfingen : E. Landolt-Frey
- Berne : G. Rieser
- Lucerne : E. Berger
- Bubikon : A. Oetiker
- Bâle : W. Marck
- Glaris : Rudolf Stüssy-Aebly
- GENÈVE : Ed. Cuénod S.A.
- Neuhausen : Jos. Albrecht
- Hérisau : Joh. Müller
- St-Gall : Sigris, Merz & Cie
- Olten : Otto Ehrensperger
- Rheinfelden : F. Schär
- Soleure : F. Valli

(DEMANDEZ PROSPECTUS ET DEVIS)

# PRESSPAN WEIDMANN



PRO  
PRA

Feuilles en toutes épaisseurs, depuis 1/10 m Rouleaux et rubans continus de 1/10 à 1 m Presspan huilés et vernis. Presspan micacés. Pièces découpées, pièces isolantes diverses. De, mandez offres et échantillons. **FABRIQUE DE CARTONS PRESSPAN ET DE MATIÈRES ISOLANTES POUR L'ELECTRICITE-CI-DEVANT**

# H. WEIDMANN S.A.

RAPPERSWIL



SUISSE



# C. F. WEBER S.-A., MUTTENZ-BALE

Téléphone 12

Fabrique de cartons bitumés et de produits de goudron

Télégrammes :  
Nonnenmühle

Maison de 1er ordre pour la livraison de

Plaques isolantes asphaltées en toutes épaisseurs et en tous genres,  
Vernis d'asphalte, Antiélaeolithe, Asphalte pour parquets, Carbolinéum,  
Mastic d'asphalte pour divers usages, Matières désinfectantes

# O. & E. KAESTLI, BERNE

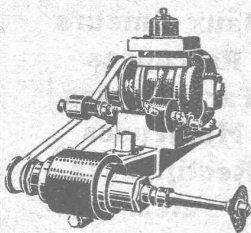
50, RUE DU MARCHÉ

Bureau d'Ingénieurs et Entrepreneurs en bâtiment

Projets et exécution pour toutes constructions  
en béton armé, travaux publics et bâtiments

Canalisations, construction  
de routes et chemins de fer

Direction d'entreprises en bâtiment et expertises



## G. M. J.

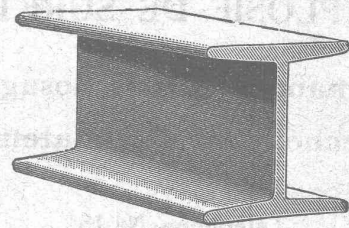
Appareil à rectifier  
monté sur supports

pour rectifier des surfaces rondes, planes, intérieures et extérieures  
avec commande par moteur électrique ou par renvoi.

Société pour l'Industrie mécanique  
Ci-devant Soller S. A. Bâle Rue Zwinger, 25

## MAX SCHMIDT & C<sup>ie</sup>

LAUSANNE



Fers  
I B

profils  
spéciaux

de Differdingen

Larges plats, U, zores, cornières.



## Le Rabitz-Réforme

Excellent treillis porte-mortier

LEGER  
MALLEABLE  
ISOLANT

pour parois  
plafonds  
voutes  
piliers, etc.

Se vend en rouleaux de 10 m<sup>2</sup> (18 kg.)

Fabrique du Rabitz-Réforme  
Butzberg (Berne)

## DÉCORATIONS EN STAFF

de fabrication spéciale brevetée  
et meilleur équivalent des travaux poussés sur place  
sont achetés par architectes, entrepreneurs  
de préférence chez

ERNEST HABERER & C<sup>ie</sup> - BERNE  
JH 1185 B] Téléphone 943

Commandes directes d'après catalogues et travaux d'après plans spé-  
ciaux sont promptement exécutés.  
Projets avec nos motifs de catalogues pour plafonds, murs, etc., en tous  
genres et grandeurs, d'après plans donnés, sont fournis gratuitement.  
Conditions avantageuses. Catalogues à disposition.

### TRAVAUX DE SCULPTURE

Modèles artistiques pour façades et intérieurs. Groupes pour monu-  
ments. Figurines pour décors et ornements de fontaines, colonnes,  
vases, etc. Exécution en pierre naturelle et artificielle.

## Theodore Bertschinger

Entreprise générale  
de Construction Lenzbourg et Zurich



Carrière  
de grès coquillier  
„Steinhof“  
Othmarsingen  
(Molasse marine)

Livraison de

Pierres brutes et  
taillées

en teinte jaunâtre et bleuâtre

Dessins décoratifs  
Tonalité chaude

Sables  
pour fabrication  
de pierres  
artificielles

peuvent être fournis constam-  
ment en quantités importantes

# Fédération des Fabricants Suisses de Cartons bitumés (inscr. R. du C.)

Téléphone : SELNAU 36.36

**ZURICH, Peterhof**

Télégr. : Dachpappverband Zurich

**BUREAU DE VENTE  
ET DE CONSULTATION**

Case postale de la gare

Première maison pour livraison de :

Cartons bitumés, ciments ligneux, matières collantes et cartons-feutres

## Constructions Métalliques

**C. Wolf & C<sup>e</sup>, Nidau (Berne)**

Appareillage, Serrurerie, Installations sanitaires  
**SOUDURE AUTOGENE**

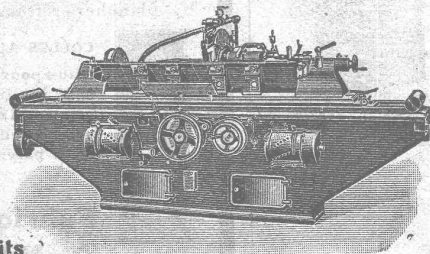
## DANIEL PERRET

6 et 8, Avenue de Béthusy LAUSANNE Téléphone 1085  
Installateur des eaux de Cossonay, Ballaigues, Vallorbe, Vaulion, Echallens  
Bremblens, Leysin, Belmont.

**Spécialités :** canalisations à haute pression, chauffages et constructions de serres. Etudes et devis sur demande.

**Magasin d'exposition et de vente** pour Articles sanitaires et articles pour gaz.

# Machines-Outils modernes



Toujours grand stock

Qualité supérieure - Prix réduits

## ANTON RÖPER

Société en commandite

**Düsseldorf (Allemagne)**

Adresse télégraphique : Arde, Düsseldorf



## TABLES A DESSIN

construites avec raffinement

d'un matériel très choisi

**Siegrist & Stokar**

**Schaffhouse**

En vente chez les Papeteries et fournisseurs d'articles de dessin

## Asphalte naturel de Travers

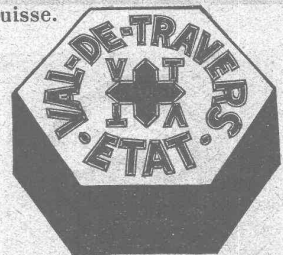
Seules mines d'Asphalte en Suisse.

Reconnu le meilleur Asphalte

Représentants pour la Suisse :

**E.-R. Zetter & C<sup>o</sup>,**  
à Soleure

Maison fondée en 1843.



Marque de fabrique.

## STORES SCHENKER SCHÖNENWERD

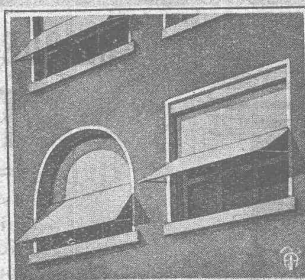
ooo

Représentant en  
Suisse romande :

**P. HOFER**  
ARCHITECTE

Chem. des Aubépines  
LAUSANNE

Téléphone No 3910



## Photo-Palace

1, Rue Pichard, LAUSANNE

On se recommande pour toutes  
sortes de travaux photographiques.

On se rend à domicile.

Téléphone 2759.

Prix modérés.



# Vitrages de Toitures sans Mastic

Divers profils de chevrons

Dallages de verre et béton armé translucide  
Entreprise générale de vitrerie et miroiterie

LAUSANNE P. CHIARA & FILS Téléph. 2126

*Tuyaux pour air comprimé*  
Tuyaux d'aspiration Pantalons et bottes à eau  
Caoutchouc Industriel

A. BRUNNER  
Succ. de FRED. BRUNNER **BALE**

# Munzinger & Co, Zurich

Appareils sanitaires en gros



Lessiveuses à vapeur

# HÉLIOGRAPHIE DUVAL

Reproduction de plans Spécialité de tirage par Procédé à sec

Prix modérés.

Petit-Rocher, 6, LAUSANNE  
Téléphone 3483

# Ciments "CERTUS"

résistant aux ACIDES

servent en particulier au revêtement de bassins contenant des acides et à la pose de plaques de planchers réfractaires. Résistent aux acides et à l'eau.



Marque déposée.

COLLES A FROID :: COLLES VÉGÉTALES  
Colles pour enveloppes et étiquettes. - Colles pour peintres. - Colle d'amidon pour papiers peints. - Colles pour chaussures et colles de pâte. - Colle pour linoléum. - Colles d'apprêt et de parement. Echantillon gratis.



Marque déposée.

Fabrique de colle à froid

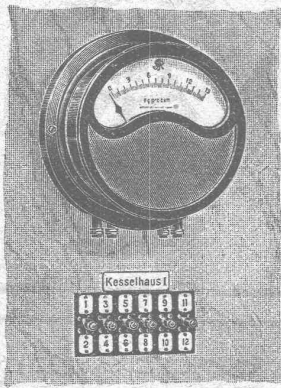
**O. MESSMER, BALE**

# Camille Bauer, Bâle

Représentant général pour la Suisse de la Maison :

# Hartmann & Braun S. A.

Francfort s/M.

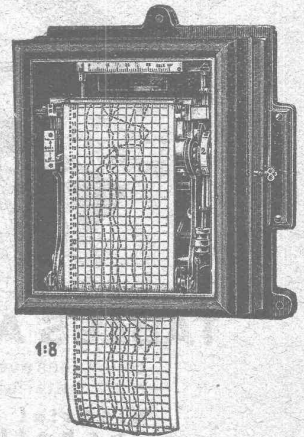


1312

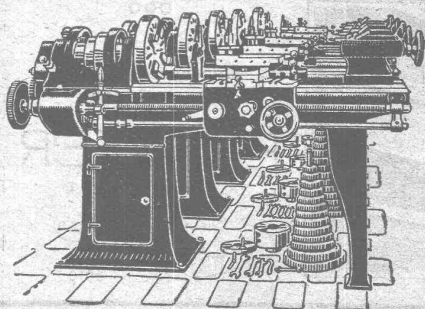
Thermomètres et Pyromètres  
électriques à résistance  
pour mesurer sur place et à distance

Appareils pour la mesure  
électrique des températures

pour les usages industriels  
et scientifiques



1:8



# FABRIQUE DE MACHINES S. A., HERZOGENBUCHSEE TOURS DE PRÉCISION

BREVET 78970

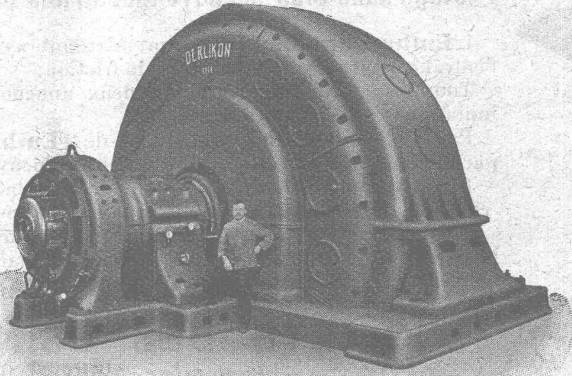
avec vis-mère, barre de chariotage et arbre alternatif, mise en marche par monopoulie ou cône à gradins, boîte Norton ou boîte de roues à fileter, avec appareil pour le tournage conique, bassin à huile et à eau avec pompe.

Tours de diverses grandeurs, livrables de suite à des prix avantageux

Ateliers de Construction

# OERLIKON

Bureau de **LAUSANNE**  
GARE DU FLON



## Génératrice à courant triphasé

17 000 kVA, 250 tours, 11 000 volts  
50 périodes

# Société Suisse de Construction de Routes S. A.

**ZURICH**

Téléphone: Hott. 43.81

(Macadams Aeberli et Philippin. Asphaltes)

Téléphone N° 54.54

**BERNE**

Adr. télégr.: STUAG

**LAUSANNE**

Téléphone: N° 20.28

**Asphalte comprimé**  
(naturel de Travers)

**Asphalte coulé**  
(naturel de Travers)

**Asphalte cylindré**  
(Bitusheet)

**Pavages ordinaires**

**Pavages mosaïque**

pour chaussées, trottoirs, cours,  
passerelles, etc.

**Pavages en bois**

**Toitures imperméables**

Nombreuses références



Macadam-Aeberli: Berna Milk Co, à Thoune.

**Tarmacadams:**

Système Aeberli  
et Système Philippin

**Goudronnages superficiels**

**Cylindrage de routes**

**Fourniture et**

**Concassage de gravier**

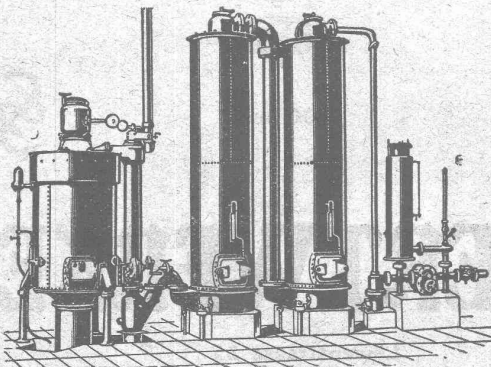
**Transports de matériaux**

**Entreprise de travaux publics**

Demandez offres et devis

MAISON SPÉCIALE POUR REVÊTEMENTS DE CHAUSSÉES, COURS, TROTTOIRS, ALLÉES DE JARDINS, ETC.

# Société Suisse pour la Construction de Locomotives et Machines WINTERTHUR



## Gazogènes "Winterthur"

pour la gazéification de charbons  
tourbe, déchets de bois, etc.

Utilisation rationnelle et économique du gaz  
pour le chauffage de fours à tremper, à cémenter,  
à recuire, à souder, etc., etc.  
pour l'industrie textile et l'industrie chimique, etc.

Construction simple et entretien facile.  
:: Prospectus et devis sur demande ::

# EMBRAYAGE BENN

Protégé dans tous les pays industriels par 29 brevets et de nombreuses marques déposées

L'Embrayage Benn est le premier embrayage à friction où l'on ait produit l'entraînement par deux anneaux de friction.

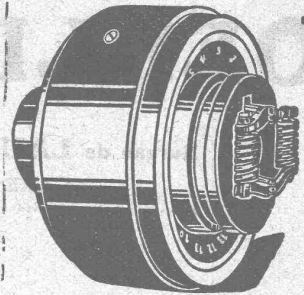
Tous les autres embrayages à deux anneaux de friction ne sont que des imitations de l'Embrayage Benn.

Parce que les parties essentielles de l'Embrayage Benn sont protégées par de nombreux brevets, les imitations ne peuvent rivaliser avec lui.

L'Embrayage Benn laisse loin derrière lui tous les autres embrayages à friction, tant par sa progressivité que par sa longue durée.

A cause des économies importantes qu'il permet de réaliser dans une usine, l'Embrayage Benn constitue un très bon placement d'argent.

Essayez l'Embrayage Benn pour vous en convaincre.



**SOCIETE DES USINES DE LOUIS DE ROLL**  
Succursale : USINES DE CLUS (Canton de Soleure).

## RUTTIMANN FRÈRES, LAUSANNE

ENTREPRISES ÉLECTRIQUES



TÉLÉPHONE 3322

Maison spéciale pour la construction de

### Réseaux électriques

## Cartouches-Fusibles « Diazed »

de nouveau livrables en matériel d'avant-guerre

250 volts

500 volts

750 volts



jusqu'à : 25 amp.

200 amp.

200 amp.



# SIEMENS-SCHUCKERTWERKE

Bureau

ZURICH

Löwenstrasse 35