

**Zeitschrift:** Bulletin technique de la Suisse romande  
**Band:** 46 (1920)  
**Heft:** 24

## Werbung

### Nutzungsbedingungen

Die ETH-Bibliothek ist die Anbieterin der digitalisierten Zeitschriften. Sie besitzt keine Urheberrechte an den Zeitschriften und ist nicht verantwortlich für deren Inhalte. Die Rechte liegen in der Regel bei den Herausgebern beziehungsweise den externen Rechteinhabern. [Siehe Rechtliche Hinweise.](#)

### Conditions d'utilisation

L'ETH Library est le fournisseur des revues numérisées. Elle ne détient aucun droit d'auteur sur les revues et n'est pas responsable de leur contenu. En règle générale, les droits sont détenus par les éditeurs ou les détenteurs de droits externes. [Voir Informations légales.](#)

### Terms of use

The ETH Library is the provider of the digitised journals. It does not own any copyrights to the journals and is not responsible for their content. The rights usually lie with the publishers or the external rights holders. [See Legal notice.](#)

**Download PDF:** 22.01.2025

**ETH-Bibliothek Zürich, E-Periodica, <https://www.e-periodica.ch>**

# BULLETIN TECHNIQUE DE LA SUISSE ROMANDE

Organe en langue française de la  
SOCIÉTÉ SUISSE DES INGÉNIEURS ET DES ARCHITECTES

ainsi que de

l'Association des Anciens Elèves  
de l'Ecole d'Ingénieurs de l'Université de Lausanne  
et des Groupes Romands de la G. e. P.

## ABONNEMENTS :

Suisse : 1 an, 12 francs  
Etranger : 14 francs

Pour sociétaires :

Suisse : 1 an, 10 francs  
Etranger : 12 francs

Prix du numéro :  
75 centimes.

Pour les abonnements  
s'adresser à la librairie  
F. Rouge & C°, à Lausanne.

## COMITÉ DE RÉDACTION

Président : P. PICCARD, ingénieur, à Genève.

Secrétaires : H. BAUDIN, architecte, et EDM. EMMANUEL, ingénieur, à Genève.

## MEMBRES :

*Fribourg* : MM. F. BROILLET, architecte; J. LEHMANN, ingénieur cantonal; R. DE SCHALLER, architecte. — *Vaud* : MM. EPITAUX, architecte; W. GRENIER, ingénieur, professeur honoraire de l'Université de Lausanne; E. JOST, architecte; CH. THEVENAZ, architecte. — *Genève* : MM. E. IMER-SCHNEIDER, ingénieur-conseil; RENÉ NEESER, ingénieur; CH. WEIBEL, architecte. — *Neuchâtel* : MM. ED. ELSKES, ingénieur, A. MÉAN, ingénieur cantonal; E. PRINCE, architecte.

RÉDACTION : H. DEMIERRE, ingénieur.  
LAUSANNE, Jumelles, 4

## ANNONCES :

50 centimes la ligne  
Rabais pour annonces répétées

Tarif spécial pour  
fractions de pages

S'adresser exclusivement

à l'Indicateur Vaudois  
(Société Suisse d'Édition)

Jumelles, 4, Lausanne.

## CONSEIL D'ADMINISTRATION DU BULLETIN TECHNIQUE :

E. IMER-SCHNEIDER, ingénieur-conseil, président; J. CHAPPUIS, ingénieur. — A. DOMMER, ingénieur. — H. MEYER, architecte. — F. ROUGE, libraire.

ADMINISTRATION : LIBRAIRIE F. ROUGE & C°, 6, RUE HALDIMAND, LAUSANNE



# Troesch & C° S.A., Berne

## Fabrique d'Appareils Sanitaires



PROPRIÉTAIRES, ARCHITECTES, INGÉNIEURS

PLANCHERS  
MURS  
PYLONES

APPLIQUEZ LES

PROCÉDÉS

RAPIDITÉ  
ISOLATION  
ÉCONOMIE

# “MIXEDSTONE”

SOCIÉTÉ DE TRAVAUX EN CIMENT ARMÉ, LAUSANNE Av. Tissot, 2<sup>bis</sup>. Télép. 2771

FABRIQUE LAUSANNOISE d'APPAREILS de CHAUFFAGE

## G. Weber, constructeur, Lausanne

Maison fondée en 1889

CHAUFFAGES CENTRAUX - Ventilation

Chauffages par pulsion d'air chaud.

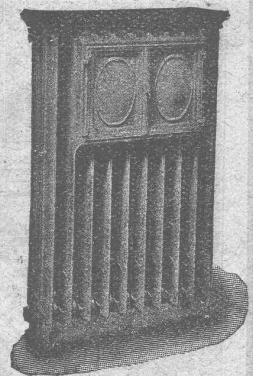
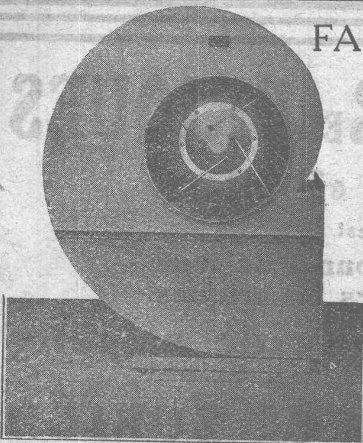
Spécialité soignée d'installation de

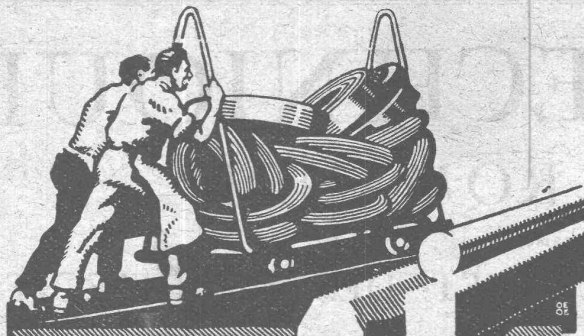
Cuisines complètes pour Hôtels, Pensions, etc.

Broches MARMITES A VAPEUR Grillades  
BUANDERIES COMPLÈTES, SIMPLES ET A VAPEUR

Références de tout premier ordre.

Exposition Nationale Suisse, Berne 1914, Groupe 20, MÉDAILLE D'OR

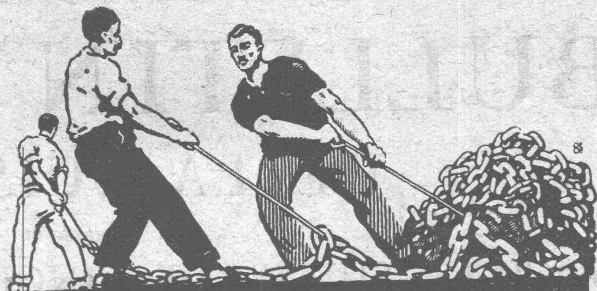




## TRÉFILIERIES RÉUNIES S.A. BIENNE

FERS & ACIERS  
 ÉTIRÉS DE PRÉCISION, POUS, RONDS, CARRÉS, HEXAGONES & AUTRES PROFILS  
 QUALITÉS SPÉCIALES POUR VIS & DÉCOLLETAGES  
 ARBRES DE TRANSMISSIONS  
 EN ACIER SPÉCIAL, COMPRIMÉS, OU TOURNÉS  
 FERS & ACIERS LAMINÉS À FROID  
 JUSQU'À 300 mm DE LARGEUR  
 FEUILLARDS POUR EMBALLAGES

GRAND PRIX EXPOSITION NATIONALE SUISSE BERNE 1914

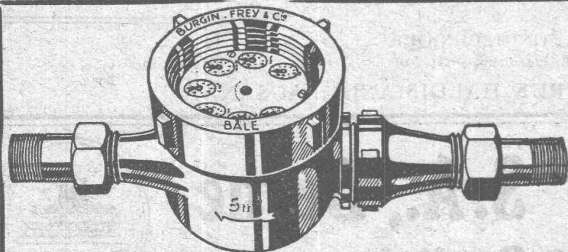


## UNION SOCIÉTÉ ANONYME À BIENNE

Première Fabrique Suisse de Chaînes soudées  
 par procédé électrique breveté  
 USINE À MÂCHE.

Chaînes en tous genres pour l'Industrie.  
 Chaînes calibrées et éprouvées à double résistance pour  
 grues, monte-charges, palans et toutes sortes d'appareils  
 de levage. Chaînes pour élévateurs et transporteurs,  
 Chaînes à lier pour chemins de fer. Chaînes de charge  
 pour fonderies etc. Chaînes antidérapantes pour automobiles.

LES COMMANDES SONT REÇUES PAR  
 TRÉFILIERIES RÉUNIES S.A., BIENNE  
 S.A. DES FORGES ET USINES DE MOOS, LUCERNE  
 H. HESS & C<sup>ie</sup>, PILGERSTEG - RUTI, ZÜRICH



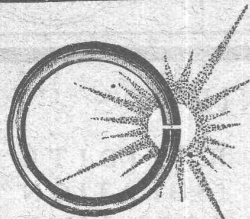
## ACQUAMÉTRO

Compteurs d'eau. — Compteurs combinés. —  
 Compteurs Woltmann. — Station d'essais et  
 d'étalonnage. — Réparations de tous systèmes.

Station d'étalonnage fédérale N° 4.

*Demandez prospectus.*

**BURGIN, FREY & C<sup>ie</sup>**, Fabrique suisse de compteurs d'eau, **BALE**



## La SOUDURE ÉLECTRIQUE

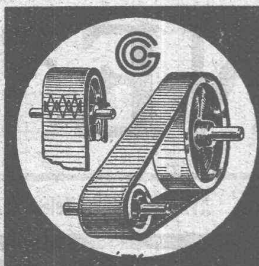
surpasse la soudure autogène et ordinaire, le rivetage et l'emboutissage. Production énorme à peu de frais.

Adressez-vous à la première fabrique vraiment suisse spécialisée dans la fabrication de machines  
 à souder électriquement et possédant un atelier de soudure pour tout article sur commande

Visite de notre ingénieur sur demande.

**H.-A. SCHLATTER & C<sup>o</sup>, ZURICH 8**

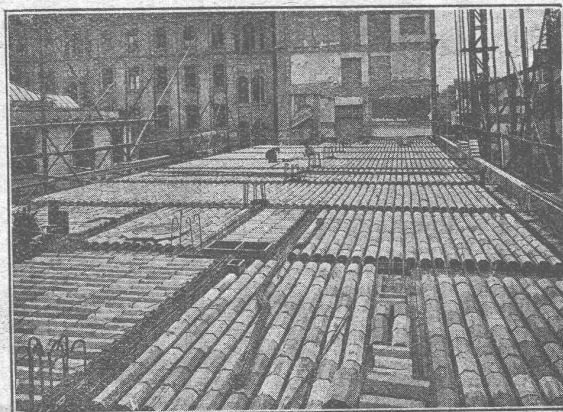
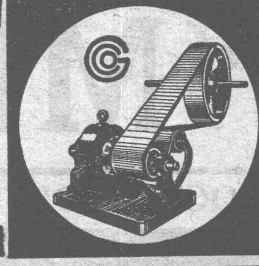
Délai de livraison rapide  
 : Hautes garanties :



## COURROIES CUIR

ET TOUS ACCESSOIRES

**GUT & C<sup>ie</sup> - ZURICH**



## PLANCHER EN BRIQUES

Systeme «Pfeifer»

est

le plus rationnel de tous  
 les planchers en briques

Hourdis exempts de salpêtre

**RASCHLE & C<sup>ie</sup>, ZURICH**

Téléph. : Hottingen 5980

Stampfenbachstrasse, 75

Télégrammes : Rascho

# MÉTAL ANTI-FRICTION

(Flower Brand) **MAGNOLIA** (Flower Brand)

# MAGNOLIA

est le seul véritable produit américain qui s'est répandu sur tout l'univers grâce à sa **qualité** et son **bon marché**.

## MAGNOLIA (Flower Brand)

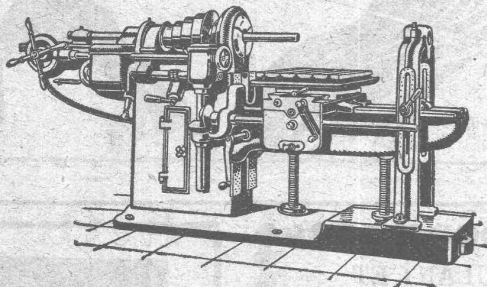
est trois à dix fois plus efficace que la plupart des autres métaux anti-friction. De nombreuses entreprises de chemins de fer le préfèrent aux autres métaux anti-friction coûtant 3 à 400 % plus cher.

Livraison de notre stock

**Société anonyme des Métaux Tristar Genève**

Le même établissement fabrique les métaux anti-friction : **LEXA, ALICIA, GASENGINE, TURBINE**

## Machine horizontale à aléser et à fraiser



**Ateliers de construction Hinwil S.A. HINWIL**

# BAUMANN FRÈRES

Ateliers pour la construction de **Ressorts en tous genres**



**RÜTI (ZURICH)**

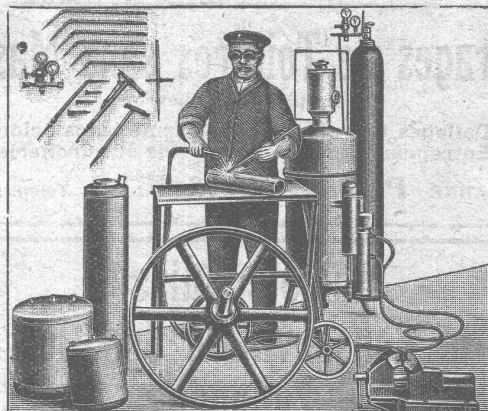
**RESSORTS EN FIL D'ACIER DE 0,2-50 mm. D'ÉPAISSEUR**  
en fil de laiton, nickel et bronze

**RESSORTS EN TOLE D'ACIER TREMPÉ BLEUI**  
**RONDELLES A RESSORT**

**Articles techniques pour l'industrie textile**

Calculs pour la capacité de charge à disposition de nos clients

# „Continental“ Installations pour **Soudure et Découpage** des métaux



Procédé oxy-acétylénique

Le plus rationnel ! Le plus économique !  
— Le plus simple ! —

— MÉDAILLE D'OR BERNE 1914 —

Références brillantes Demandez Catalogue N° 390

**Société Continentale de Lumière et Constructions Mécaniques Zurich-Dubendorf**

TÉLÉPHONE DUBENDORF N° 16

## Société des USINES de LOUIS de ROLL

Succursale: **FONDERIE DE BERNE, à Berne.**

Lettres et Télégrammes : Fonderie de Berne, à Berne. Téléphone 10.66



Fonderie de Berne  
Cranio transbordeur élect. pour locomotives  
N° 5

**Appareils de levage :** Ponts roulants, grues pivotantes, grues de chargement, etc., pour commande à bras et commande électrique,

**Machines pour tourbières :** Malaxeurs et transporteurs.

**Matériel de chemins de fer :** Ponts tournants et chariots transbordeurs, branchements et croisements pour voies normales et voies étroites, Barrières.

**Chemins de fer de montagne :** Funiculaires complets, avec freins spéciaux (systèmes brevetés), depuis 1898 90 exécutions.

**Superstructures à crémaillère :** Systèmes : Riggenbach, Abt, Strub, Peter, etc.

**Barrages :** Installations métalliques et mécaniques pour barrages et canaux, grilles, machines pour nettoyer les grilles, treuils, etc.

Renseignements sur des installations faites, références Projets et Devis sont à disposition.

# Feuilles «DIANA», joints p<sup>r</sup> vapeur et eau

Keyser & C<sup>ie</sup>, Zurich

## Vitrages de Toitures sans Mastic

Divers profils de chevrons

Dallages de verre et béton armé translucide  
Entreprise générale de vitrerie et miroiterie

LAUSANNE P. CHIARA & FILS Téléph. 2126

Tuyaux pour air comprimé  
Tuyaux d'aspiration Pantalons et bottes à eau  
Caoutchouc Industriel

A. BRUNNER  
Succ. de FRED. BRUNNER **BALE**

## Société Suisse pour la Conservation des Bois S.A. Zofingue

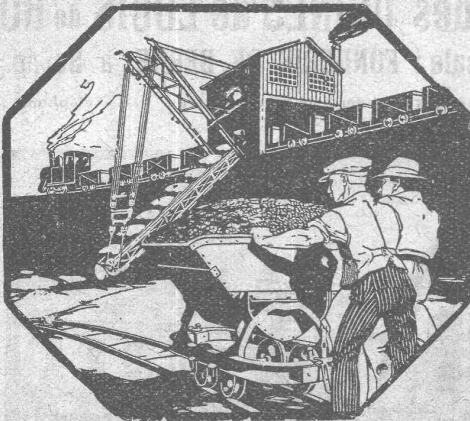
Usine d'Injection et Scierie

### Spécialité :

Traverses de chemins de fer, Traverses de ponts et Traverses d'embranchement, suivant les normes des C.F.F., chêne, hêtre, pin et mélèze. Bois de construction imprégnés. Pavés de bois. Imprégnations à l'huile de créosote.

Téléphone 46

Adresse télégraph. : Teeroel-Zofingue



MATÉRIEL ROULANT ET  
MACHINES D'ENTREPRISES S.A.

# R·U·B·A·G

ZURICH, Seidengasse, 16

Téleg. :  
« Rubag »

Téléph. :  
Selnau 593

Matériel roulant - Machines d'entreprises - Machines-outils modernes - Machines p<sup>r</sup> travailler le bois - Installations complètes de fonderies - Aciers p<sup>r</sup> tous les usages



## Henri Brändli, Horgen

Fabrique de carton bitumé, ciment ligneux.

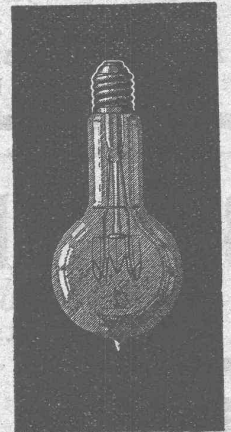
## Asphaltages en tous genres

pour Travaux publics, Bâtiments, Chemins de fer, Ponts, Chaussées, etc.

Parquet sur asphalte. Carrelage de bois mis en asphalte.

Meilleures références.  
Télégr. Henri Brändli.

Service soigné.  
Téléphone: 38.



## LAMPES

à filament étiré

1 Watt et 1/2 Watt

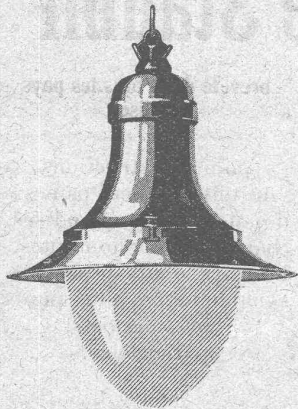
Fabrication exclusivement suisse

LUMIÈRE S.A.

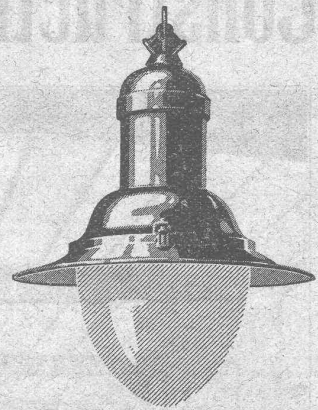
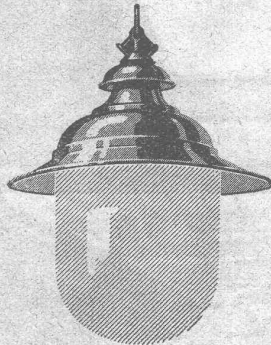
ZOUG (Suisse)

USINE à GOLDAU

# ARMATURES POUR LAMPES 1/2-WATT



Pr éclairage extérieur  
et intérieur, fermeture  
à vis ou à articulation



Ventilation efficace  
Forme élégante  
Construction solide



## SIEMENS-SCHUCKERTWERKE

Bureau

ZURICH

Löwenstrasse 35

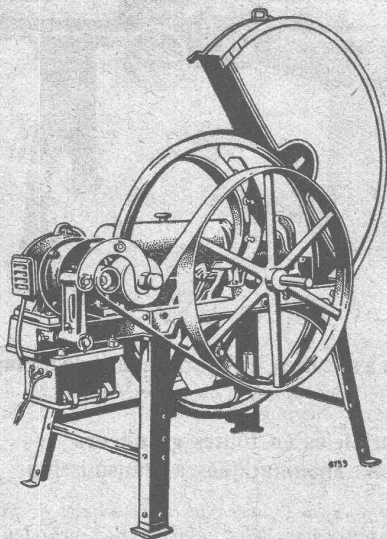
SOCIÉTÉ ANONYME

# BROWN, BOVERI & C<sup>ie</sup>, BADEN (Suisse)

*Succursale à Münohenstein près Bâle*

BUREAU TECHNIQUE pour la SUISSE ROMANDE :

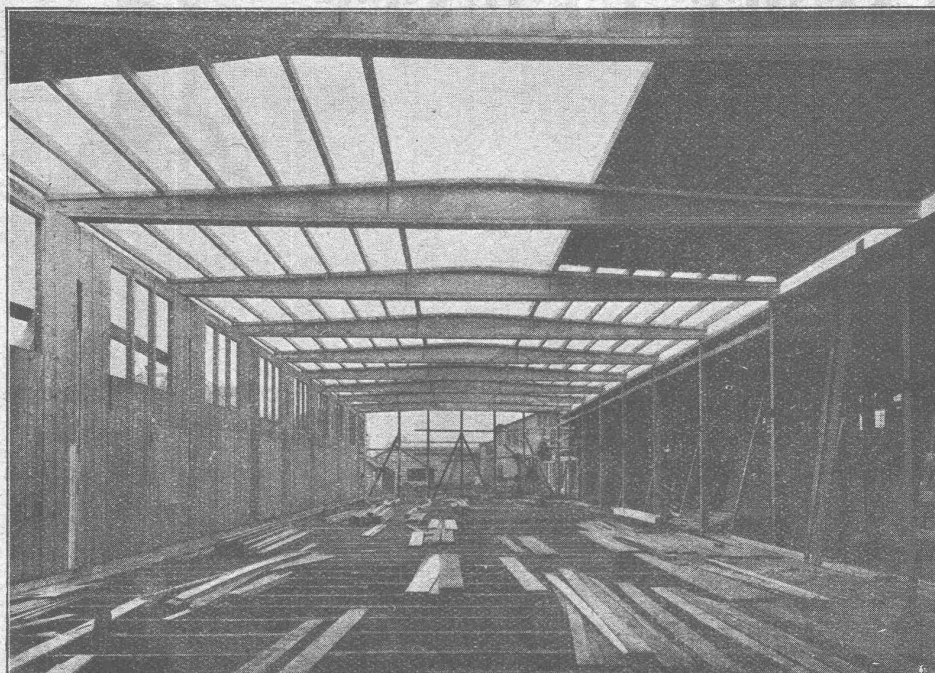
Avenue de la Gare, 3, LAUSANNE -:- Téléphone 21 59



## Moteurs et Accessoires pour l'agriculture

Equipements électriques  
pour la Petite Industrie

# Constructions en bois „Système Stäubli“



breveté dans tous les pays civilisés

pour constructions de toits, halles, usines, dépôts de marchandises, bâtiments économiques, hangars, ponts de service, échafaudages pour ponts sans supports, passerelles.

Supports profilés en lamelles de toute forme

Meilleure utilisation du bois

Montage rapide  
Poids minime

Facilement démontable  
Résistant aux intempéries

Projets et exécution par :

## WILLI STÄUBLI

Zurlindenstr., 115, Zurich

Il vous faut aujourd'hui pour être à jour, la **Soudure autogène**

Pour avoir tout écrit à



PRO PRA

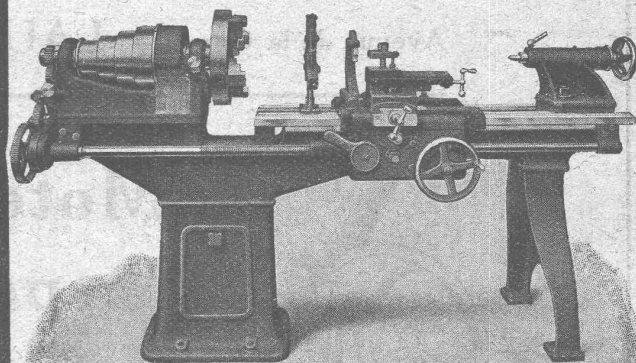
**USINES d'OXYGÈNE et d'HYDROGÈNE S.A. LUCERNE**

Plus ancienne maison de la branche ayant introduit les procédés autogènes dans la Suisse

Installations) de tous systèmes  
Appareils }  
Instruments Matériaux Gaz divers

Société Anonyme  
**de Constructions Mécaniques  
de Langenthal**

à LANGENTHAL (Suisse)



Tours de précision avec barre de chariotage et de filetage  
(avec boîte d'accouplement ou boîte Norton et avec ou sans monopoulie)

Tours parallèles en toutes grandeurs  
Marteaux-Pilons pneumatiques à transmissions

NB. — Quelques tours avec barre de chariotage et de filetage ainsi que des tours parallèles de différentes grandeurs sont livrables de suite à des prix avantageux.

# Guggenbühl & Müller, à Zurich

se chargent de l'exécution de

Galeries pour la Captation de Sources

Forages de Puits pour l'utilisation des Eaux souterraines

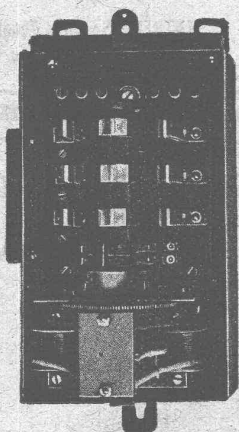
Conduites à Syphon et autres Conduites

Usines hydrauliques, Réservoirs

Installations complètes de

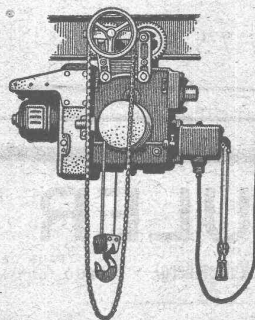
Distribution d'eau

## FABRIQUE D'APPAREILS ÉLECTRIQUES F. Sauter, Bâle



- Horloges-Commutatrices électriques
- Interrupteurs-commutateurs
- Minuteries
- Allumeurs - Extincteurs
- Interrupteurs de couple à distance
- Régulateurs de température etc.
- Accumulateurs électriques à eau chaude « Cumulus »
- Réservoirs, Chauffe-bains électriques,
- Bouilloires « type mural »
- Fourneaux électriques « Primulus » à accumulation de chaleur

## Ateliers de Constructions mécaniques RUEGGER & C<sup>ie</sup> S. A., BALE



Appareils de levage à commande à main ou électrique

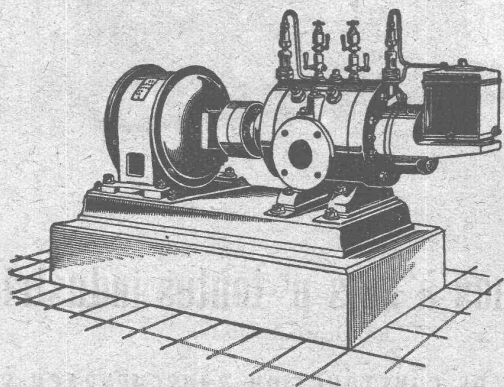
- Cabestans
- Chariots transporteurs
- Grues à portique
- Grues tournantes, fixes ou roulantes
- Palans
- Plaques tournantes
- Ponts de chargement
- Ponts roulants
- Treuilis roulants
- Palans électriques

MÉCANIQUE GÉNÉRALE

## Société Suisse pour la Construction de Locomotives et de Machines, Winterthur

# Compresseurs rotatifs et Pompes à vide «Winterthur»

pour pressions jusqu'à 8 atmosphères et vide jusqu'à 99 %



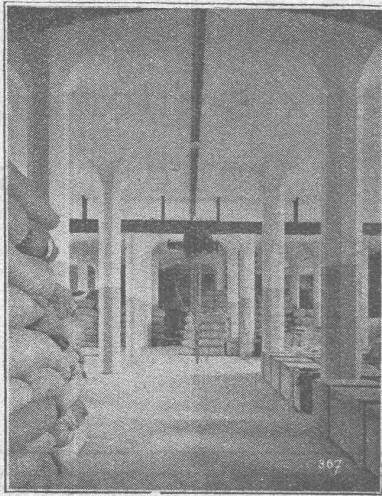
- Couplage direct avec électromoteurs ou commande par courroie.
- Allure douce, pas de trépidations.
- Pas de soupapes ou autres organes de distribution.
- Usure des plus minime par suite de notre dispositif breveté d'anneaux équilibreurs.
- Grande sûreté de marche et entretien minime.
- Encombrement, poids et fondations des plus réduits, l'appareil pouvant ainsi être installé partout et être rendu facilement transportable.

Prix d'achat et frais de montage modérés.

Prospectus et Devis sur demande.



# MAILLART & C<sup>IE</sup> INGÉNIEURS CIVILS GENEVE



Rez-de-chaussée d'un Entrepôt, à Zurich

CONSTRUCTIONS INDUSTRIELLES  
EN BÉTON ARMÉ

EXPERTISES



## BOIS CONTREPLAQUÉS «IBUS»

dans les épaisseurs suivantes :

2 1/2, 3, 3 1/2, 4, 4 1/2, 5, 6, 7, 8, 10, 13, 16, 20, 26, 30 mm.

## Bois contreplaqués «Ibus», placage chêne double face

dans les épaisseurs de 5, 6, 7 mm., en stock  
dans nos entrepôts de Bâle

Nouvelle liste des dimensions à disposition

## BRAUN-BRUNING & C<sup>ie</sup>, BALE

BUREAU : St. Albananlage, 54  
Téléphone 73.11

ENTREPÔTS : Altes Zeughaus  
Téléphone 34.00

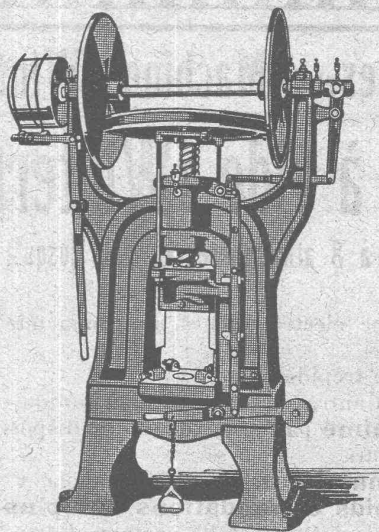
# L. SCHULER

Fondée  
en 1839

Göppingen (Wurtemberg)

Plus de  
1400 ouvrier

La plus ancienne usine allemande ayant comme spécialité  
la construction de :  
Presses à excentrique. Balanciers à friction. Machines à  
découper les encoches. Cisailles. Machines spéciales et  
Outils pour travailler la tôle et les métaux.



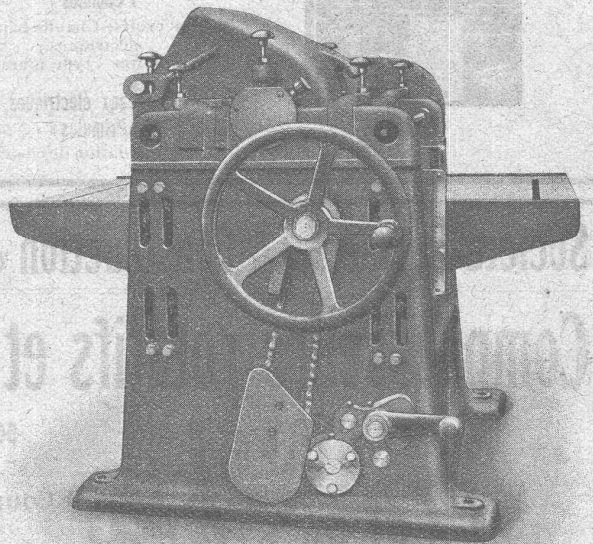
Représentant pour la Suisse romande :

**RUBIN & WELTI, Ingénieurs, LAUSANNE**

5, rue de Bourg

Téléph. 44-74

# RAUSCHENBACH



**Machines à bois p<sup>r</sup> toutes industries**

Fabrication suisse.

**ATELIERS DE CONSTRUCTION RAUSCHENBACH S. A.  
SCHAFFHOUSE**

Entrepreneur pour sondages de toute espèce  
**T. WERDER, ZURICH**  
 TÉLÉPHONE SELNAU 61.93

Captation d'eau de fond et d'eau de source  
 DIENERSTRASSE, 7  
 Creusage de puits et de galeries

Filtres et fontaines artésiennes pour particuliers et communes  
 Références de la Suisse et de l'Étranger.

 **Manomètre S.A.** Stampfenbachstr. 61 **Zurich** 

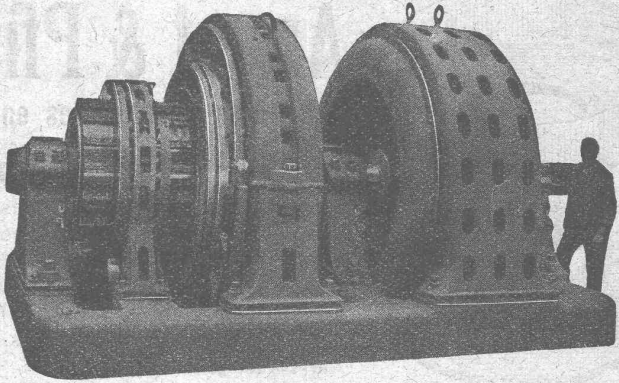
Magasin et fabrication d'accessoires „S. et B.“

Accessoires pour machines et chaudières à vapeur.

**S.A. des ATELIERS de SÉCHERON**  
 G E N È V E

Ci-devant C<sup>o</sup> DE L'INDUSTRIE ÉLECTRIQUE ET MÉCANIQUE

MACHINES ÉLECTRIQUES EN TOUS GENRES  
 ET DE TOUTES PUISSANCES  
 COURANTS ALTERNATIFS ET CONTINU  
 ÉLECTROCHIMIE — TRACTION — RÉGULATEURS  
 TRANSPORTS DE FORCE ET DISTRIBUTION D'ÉNERGIE  
 SPÉCIALITÉS DE SURVOLTEURS-DÉVOLTEURS



  
**G. Meidinger & C<sup>ie</sup>**  
 Bâle

**Ventilateurs centrifuges**  
 pour tous les besoins de l'industrie

**Moteurs électriques**  
 pour tous courants

**Transformateurs**



**Ed. AERNI-LEUCH**  
 BERNE

se recommande pour livraison de

**Papiers héliographiques, négatif, positif et sépia**

**Papiers à détail, Papiers calque**

**Toile à calquer** G. H. 1004 B.

**Papier quadrillés, au millimètre et au centimètre.**

EXPÉDITIONS PROMPTES — PRIX MODÉRÉS



**Roulement à billes**  
**D. W. F.**  
 pour tout emploi.

Grandeurs normales en stock à Zurich

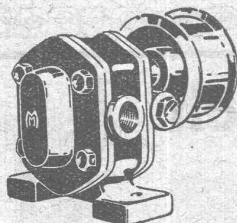
Paliers de machines munis de Roulements à billes D. W. F.

REPRÉSENTANT :  
**D<sup>r</sup> HOIGNÉ, Münsterhof, 14, ZURICH I**  
 Ci-devant M. Schoch & C<sup>o</sup>.

# SOCIÉTÉ ANONYME DES ENGRENAGES MAAG

ADRESSE TÉLÉGR. : MAAGRÄDER  
TÉLÉPHONE : SELNAU N° 633

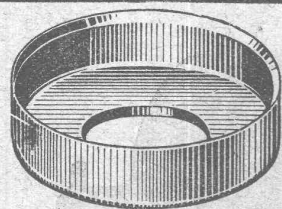
## ZURICH



Engrenages en acier trempés et rectifiés.

Réducteurs de vitesse.

Pompes Engrenages Maag.



## Angst & Pfister, Zurich 5

Klingenstr. 43

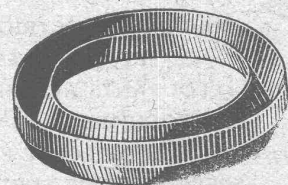
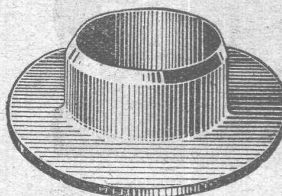
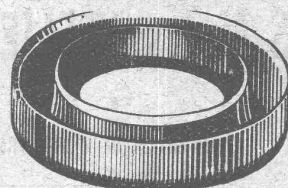
Spécialités industrielles en Caoutchouc et Amiante

### Cuirs emboutis

en toutes dimensions et façons pour Presses hydrauliques, Pompes, Turbines, etc. Pignons en cuir dur. Bourrages gras et secs pour tout emploi. Joints anglais à haute pression. Amiantes, Caoutchoucs, Fibres, Graphite, Graisses, Tuyaux en tous genres. Tubes niveau d'eau et verres protecteurs, etc., etc.

Adresse télégr. : « Packing »

Téléphone : Selnau 61.40



**Le Rabitz-Réforme**

Excellent treillis porte-mortier

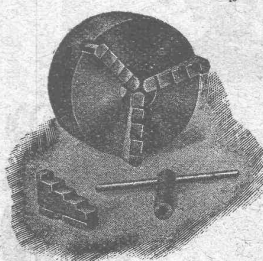
LÉGER pour parois  
MALLÉABLE platonds  
ISOLANT voûtes  
pilliers, etc.

Se vend en rouleaux de 10 m<sup>2</sup> (18 kg.)

Fabrique du Rabitz-Réforme  
Butzberg (Berne)

## MANDRINS

à serrage concentrique à 3 mors



# „CORRECT“

Construction soignée, robuste et de grande précision.

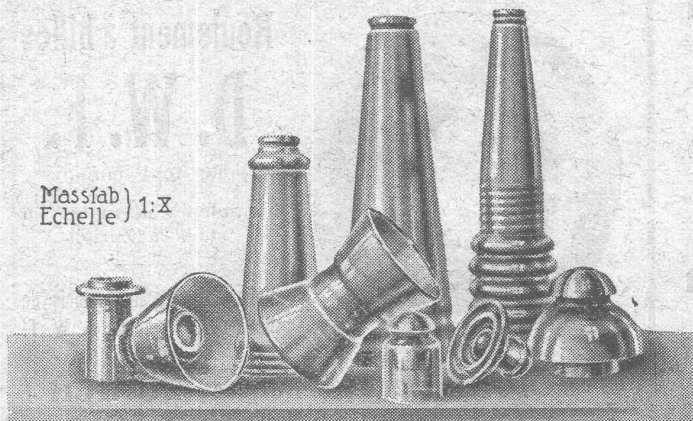
Prix très avantageux.

Société pour l'Industrie mécanique  
Bâle

Ci-devant Soller S. A.

Rue Zwinger, 25

Massfab } 1: X  
Echelle }



## Bigler, Spichiger & C<sup>ie</sup> S.A.

(Fabrique à Biglen)

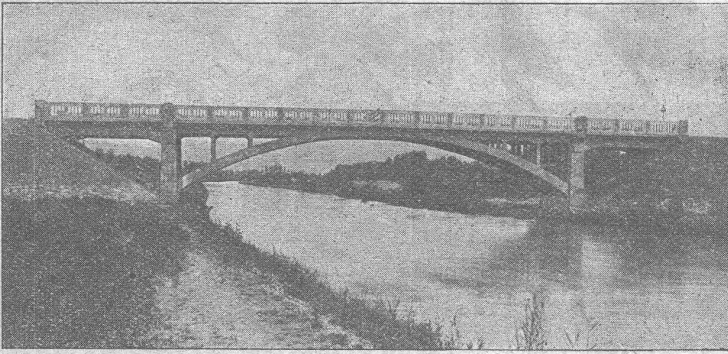
Bureau technique à BERNE

### Matériel pour chemins de fer électriques

ISOLATEURS EN VERRE (fabrication suisse)

# J. J. RUEGG :: ZURICH II

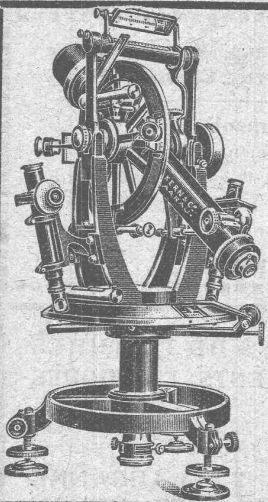
Seestrasse, 30  
Téléphone : Selnau 66.92.



Entreprise des Travaux publics et Bâtiments.

Bureau d'ingénieur pour projets et exécution.

Construction de bâtiments industriels, usines, etc. Fondations hydrauliques, correction des fleuves.



## Kern

AARAU

Téodolites  
Instruments de nivellement  
Boîtes de  
Compas de précision

CATALOGUES GRATIS

Kern & C<sup>ie</sup> Société Anonyme Aarau



Maison fondée en 1848

## Explosifs modernes

### PETITPIERRE FILS & C<sup>o</sup>

NEUCHATEL

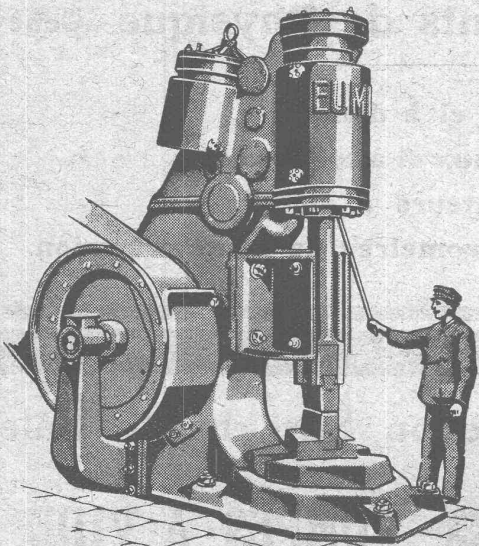
Téléphone 3.15

La plus ancienne maison fournissant la partie.

Explosifs, Mèches à mine, Détonateurs, etc.  
LAMPES DE MINES

Agents Généraux Exclusifs pour la Suisse Romande de la S. A., Cheddite & Dynamite, Explosifs de sûreté. Liestal

## Marteaux-pilons pneumatiques Eumuco



de 80 à 1000 kg. de masse tombante

Devis par l'agent général pour la Suisse :

### H. GRAF-BUCHLER, ZURICH

Machines-Outils

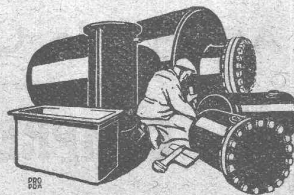
Splügenstrasse, 12

## MINIMAX

Au cours d'une expérience de vingt ans, toujours perfectionné et spécialisé d'après les besoins, l'extincteur d'incendie portatif «Minimax» garantit une sécurité absolue. Il est toujours prêt à être mis en fonction, de la construction la plus simple et d'une force extinctive extraordinaire. Jusqu'à ce jour plus de 53 500 incendies ont été éteints par le «Minimax». 1 million 500 000 appareils sont en usage. Demandez nos prospectus B4.

MINIMAX S<sup>T</sup>E ANONYME

4 Seehofstr. ZURICH Seehofstr. 4

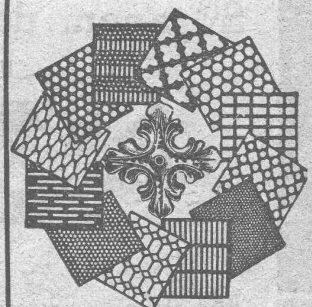


Boiler, réservoirs, récipients d'expansion, conduites ainsi que travaux de ferblanterie en tous genres

### Sch. Bertrams

Bâle

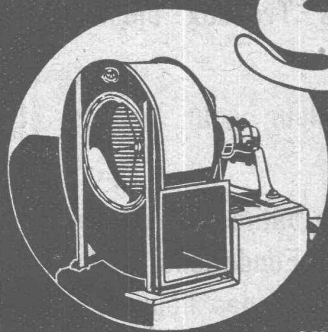
## Tôles perforées



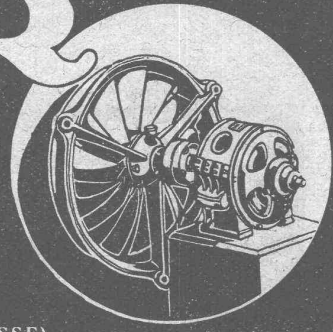
### H. HEER & C<sup>o</sup>

OLTEN 731

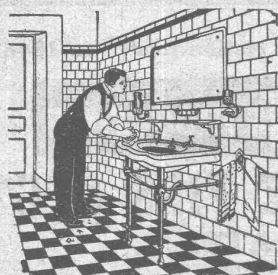
# VENTILATEURS SULZER



pour  
chauffage et ventilation



SULZER FRÈRES, SOCIÉTÉ ANONYME, WINTERTHUR (SUISSE)



## GÉTAZ, ROMANG, ÉCOFFEY (S. A.)

Lausanne, Vevey, Genève  
Montreux, Châtel St-Denis

Matériaux de constructions

**CÉRÉSITE**, produit idéal  
pour rendre le mortier étanche



Produits réfractaires et isoants :: Bois de construction

Fabrique de Carreaux en ciment pour dallages  
Tuyaux en ciment

Carreaux céramiques pour dallages et revêtements  
Articles sanitaires pour toilettes, bains, W. C., etc.  
Exposition permanente à Lausanne, Vevey et Genève

## TRAVAUX D'ASPHALTAGE

POUR COUVERTURES DE TOITURES  
PLATES POUR BATIMENTS, FABRIQUES

Couvertures en ciment volcanique — Plaques isolatrices en asphalte

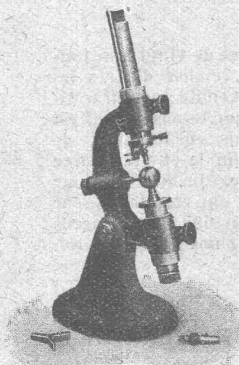
Chapes en asphalte sur voûte, tunnel, etc.  
Asphalte caoutchouté monolithe  
Planelles et pavés en asphalte comprimé  
Pavage de bois

Travaux garantis

Etanchéité parfaite

Nombreuses références

**ROSSO & SCHNEEBELI, LAUSANNE  
ET VEVEY**



## Société Genevoise

d'Instruments de Physique. Genève

Machines à mesurer et à diviser.

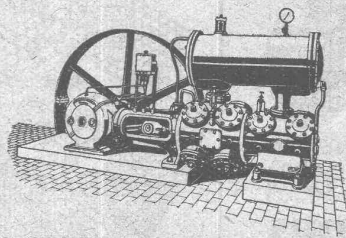
Calibres normaux et à tolérances.

Comparateurs à aiguille.

Micromètres de haute précision.



Sté anon. des Ateliers de Construction Burckhardt, Bâle



## COMPRESSEURS, POMPES A VIDE

Machines et Appareils pour l'Industrie chimique

Machines-outils pour travailler les métaux en feuilles, syst. „Jaecklin“