

**Zeitschrift:** Bulletin technique de la Suisse romande  
**Band:** 46 (1920)  
**Heft:** 25

## **Werbung**

### **Nutzungsbedingungen**

Die ETH-Bibliothek ist die Anbieterin der digitalisierten Zeitschriften. Sie besitzt keine Urheberrechte an den Zeitschriften und ist nicht verantwortlich für deren Inhalte. Die Rechte liegen in der Regel bei den Herausgebern beziehungsweise den externen Rechteinhabern. [Siehe Rechtliche Hinweise.](#)

### **Conditions d'utilisation**

L'ETH Library est le fournisseur des revues numérisées. Elle ne détient aucun droit d'auteur sur les revues et n'est pas responsable de leur contenu. En règle générale, les droits sont détenus par les éditeurs ou les détenteurs de droits externes. [Voir Informations légales.](#)

### **Terms of use**

The ETH Library is the provider of the digitised journals. It does not own any copyrights to the journals and is not responsible for their content. The rights usually lie with the publishers or the external rights holders. [See Legal notice.](#)

**Download PDF:** 22.01.2025

**ETH-Bibliothek Zürich, E-Periodica, <https://www.e-periodica.ch>**

# BULLETIN TECHNIQUE

## DE LA SUISSE ROMANDE

Organe en langue française de la

### SOCIÉTÉ SUISSE DES INGÉNIEURS ET DES ARCHITECTES

ainsi que de

l'Association des Anciens Elèves  
de l'Ecole d'Ingénieurs de l'Université de Lausanne  
et des Groupes Romands de la G. e. P.

#### COMITÉ DE RÉDACTION

Président: P. PICCARD, ingénieur, à Genève.  
Secrétaires: H. BAUDIN, architecte, et EDM. EMMANUEL, ingénieur, à Genève.

#### MEMBRES:

*Fribourg*: MM. F. BROILLET, architecte; J. LEHMANN, ingénieur cantonal; R. DE SCHALLER, architecte. — *Vaud*: MM. EPITAUX, architecte; W. GRENIER, ingénieur, professeur honoraire de l'Université de Lausanne; E. JOST, architecte; CH. THEVENAZ, architecte. — *Genève*: MM. E. IMER-SCHNEIDER, ingénieur-conseil; RENE NEESER, ingénieur; CH. WEIBEL, architecte. — *Neuchâtel*: MM. ED. ELSKES, ingénieur, A. MÉAN, ingénieur cantonal; E. PRINCE, architecte.

RÉDACTION: H. DEMIERRE, ingénieur.  
LAUSANNE, Jumelles, 4

#### ABONNEMENTS:

Suisse: 1 an, 12 francs

Etranger: 14 francs

Pour sociétaires:

Suisse: 1 an, 10 francs

Etranger: 12 francs

Prix du numéro:

75 centimes.

Pour les abonnements  
s'adresser à la librairie  
F. Rouge & C<sup>o</sup>, à Lausanne.

#### ANNONCES:

50 centimes la ligne

Rabais pour annonces répétées

Tarif spécial pour  
fractions de pages

S'adresser exclusivement

à l'*Indicateur Vaudois*  
(Société Suisse d'Édition)

Jumelles, 4, Lausanne.

#### CONSEIL D'ADMINISTRATION DU BULLETIN TECHNIQUE:

E. IMER-SCHNEIDER, ingénieur-conseil, président; J. CHAPPUIS, ingénieur. — A. DOMMER, ingénieur. — H. MEYER, architecte. — F. ROUGE, libraire.

ADMINISTRATION: LIBRAIRIE F. ROUGE & C<sup>o</sup>, 6, RUE HALDIMAND, LAUSANNE



## Troesch & C<sup>o</sup> S.A., Berne

### Fabrique d'Appareils Sanitaires




PERFORATION MÉCANIQUE  
OUTILLAGE PNEUMATIQUE  
COMPRESSEURS D'AIR

## C<sup>ie</sup> INGERSOLL-RAND

33, Rue Réaumur PARIS Rue Réaumur, 33

Agents généraux pour la Suisse:

### PETITPIERRE FILS & C<sup>o</sup>, NEUCHÂTEL

Métaux antifriccion  
Soudures d'étain  
Articles techniques  
Etain, Antimoine  
Cuivre, Plomb  
Zinc, etc.



## Vestit Métal S. A.

Fabrique à

# Zurich

**Béton armé translucide**

SYSTÈME KEPPLER BREVETÉ  
Nouveau système de  
plafonds translucides  
en béton armé et dalles  
de verre

Grande résistance à la surcharge. — Très grande  
facilité d'entretien et de nettoyage. — Suppres-  
sion de toute peinture ou enduit protecteur. —  
Le plus grand effet de lumière.

Représentant:

### Rob. Looser, Zurich 4

Badenerstr. 41



Medaille d'or  
J.B.A. Leipzig  
1913



# HÉLIOGRAPHIE

**LAUSANNE**  
Rue des Jumelles, 2  
Téléphone 327

**MOREL, DUMONT & Cie**

**GENÈVE**  
Rue des Voisins, 15  
Téléphone 8058

INSTALLATION MODERNE

PROCÉDÉ A SEC

TRAVAIL TRÈS SOIGNÉ

## O. & E. KAESTLI, BERNE

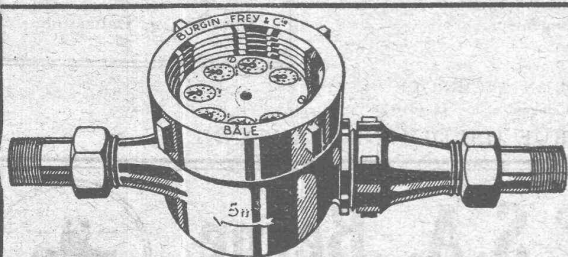
50, RUE DU MARCHÉ

Bureau d'Ingénieurs et Entrepreneurs en bâtiment

Projets et exécution pour toutes constructions en béton armé, travaux publics et bâtiments

Canalisations, construction de routes et chemins de fer

Direction d'entreprises en bâtiment et expertises



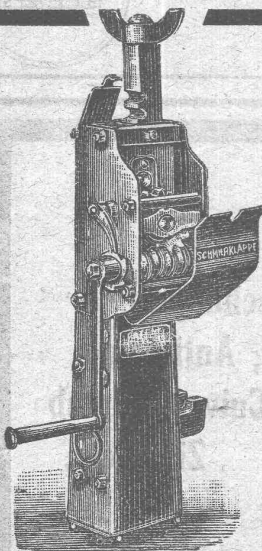
## ACQUAMÉTRO

Compteurs d'eau. — Compteurs combinés. —  
Compteurs Woltmann. — Station d'essais et  
d'étalonnage. — Réparations de tous systèmes.

Station d'étalonnage fédérale N° 4.

*Demandez prospectus.*

**BURGIN, FREY & Cie**, Fabrique suisse de compteurs d'eau, **BALE**



Nous livrons de suite depuis stock :

### Palans à roues cylindriques

pour une force de portée de 500 à 4000 kg. pour 3, 6, 9 et 12 m. d'élévation.

### Crics à double sûreté à hélice

de 3 à 20 tonnes force de portée.

### Crics à crémaillère perfectionnés à fût d'acier

pour une force de portée de 4 à 20 tonnes.

### Crics de sûreté „Archimède“

pour une force de portée de 2 à 15 tonnes.

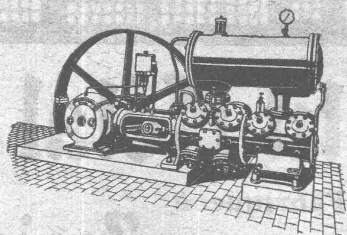
### Vérins légers pour petits travaux

pour une force de portée de 10, 15, 20 tonnes.

à des conditions extrêmement avantageuses.

**ROBERT AEBI & CIE, ZURICH**  
BUREAU TECHNIQUE      FONDÉE EN 1880      FABRIQUES DE MACHINES

Sté anon. des Ateliers de Construction Burckhardt, Bâle



## COMPRESSEURS, POMPES A VIDE

Machines et Appareils pour l'Industrie chimique

Machines-outils pour travailler les métaux en feuilles, syst. „Jaecklin“





# Les Briques Pfeifer

sont actuellement employées dans les constructions suivantes :

Banque nationale, Zurich, nouveau bâtiment	6000 m <sup>2</sup>
Union suisse de Banque, Aarau, nouv. bâtim.	6000 »
Filature, Interlaken, nouveau bâtiment	2000 »
Ecole, Frauenfeld, nouveau bâtiment	2000 »
Banque populaire suisse, Berne, agrandissement	2000 »
Assurance suisse contre les accidents, etc., Helvétia, Zurich, nouveau bâtiment	2000 »
Hôpital, Meiringen, nouveau bâtiment	1500 »
» Aarau »	1000 »
» Flawil »	1000 »
Maison communale, St-Gall, nouveau bâtiment	1000 »
Fabrique « Cylinder », Hérissau, nouv. bâtiment	1500 »
Agrandissement de la gare, Soleure	
Ecole, Gröningen, nouveau bâtiment	

et encore beaucoup d'autres.

## Raschle & C<sup>ie</sup>, Zurich

+ détenteurs du brevet +

Stampfenbachstr. 75

Téléphone H 5980



# Fonte pour canalisation

à haute pression

des Usines de Choindex

TUYAUX FER ÉTIRÉ

Max Schmidt & C<sup>ie</sup>, Lausanne

# BAUMANN FRÈRES

Ateliers pour la construction de Ressorts en tous genres

RÜTI  
(ZURICH)



RESSORTS EN FIL D'ACIER DE 0,2-50 mm. D'ÉPAISSEUR en fil de laiton, nickel et bronze

pour toutes machines et appareils

RESSORTS EN TOLE D'ACIER TREMPÉ BLEUI

RONDELLES A RESSORT

Articles techniques pour l'industrie textile

Calculs pour la capacité de charge à disposition de nos clients

# ASCENSEURS MONTE-CHARGES MONTE-PLATS

électriques et hydrauliques.

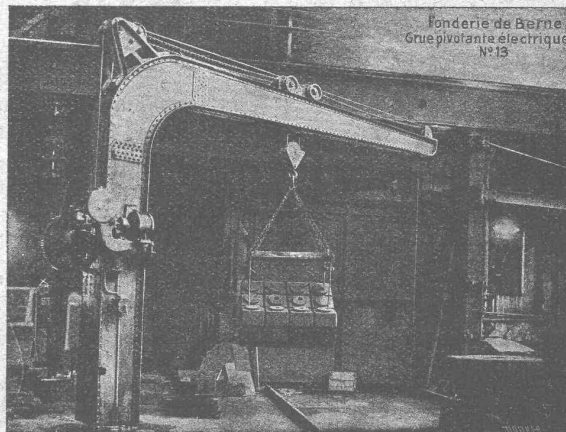
Fabrique suisse de wagons Schlieren S.A.  
Département : Ascenseurs & Monte-Charges  
**SCHLIEREN-ZURICH**

## Société des USINES de LOUIS de ROLL

Succursale : FONDERIE DE BERNE, à Berne.

Lettres et Télégrammes : Fonderie de Berne, à Berne.

Téléphone 10.66



Fonderie de Berne  
Groupe pivotante électrique  
N°15

Appareils de levage : Ponts roulants, grues pivotantes, grues de chargement, etc., pour commande à bras et commande électrique.

Machines pour tourbières : Malaxeurs et transporteurs.

Matériel de chemins de fer : Ponts tournants et charriots transbordeurs, branchements et croisements pour voies normales et voies étroites, Barrières.

Chemins de fer de montagne : Funiculaires complets, avec freins spéciaux (systèmes brevetés), depuis 1898 90 exécutions.

Superstructures à crémaillère : Systèmes : Riggensbach, Abt, Strub, Peter, etc.

Barrages : Installations métalliques et mécaniques pour barrages et canaux, grilles, machines pour nettoyer les grilles, treuils, etc.

Renseignements sur des installations faites, références Projets et Devis sont à disposition.



# Société Suisse des Explosifs

Usines à GAMSEN  
près BRIGUE (Valais)

# GAMSITE

EXPLOSIF DE SURETÉ

Dynamite à tous dosages  
Mèches et Détonateurs.

Téléphone N° 15.

L'idéal de tous les  
échafaudages

(sans perches)

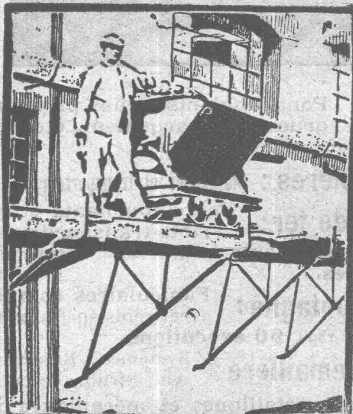
est l'

# Echafaudage "BLITZ"

Grands avantages sur tous les systèmes concurrents pour constructions neuves, transformations et rénovations. — Vente et location de matériel et montage d'échafaudages pour tous les travaux en bâtiment par la

**Société Suisse d'Echafaudage S.A., Zurich 7**

86, Steinwiesstrasse - Téléph.: Hottingen 21.34 - Adresse télégr.: Blitzgrüst



(DEMANDEZ PROSPECTUS ET DEVIS)

ainsi que par les entrepreneurs en bâtiment suivants :

Zurich : Fletz & Leuthold  
Zurich : Fr. Erismann  
Winterthur : M. Häring  
Andelfingen : E. Landolt-Frey  
Berne : G. Rieser  
Lucerne : E. Berger  
Bubikon : A. Oetiker  
Bâle : W. Marck  
Glaris : Rudolf Stüssy-Aebly  
GENÈVE : Ed. Cuénod S.A.  
Neuhausen : Jos. Albrecht  
Hérisau : Joh. Müller  
St-Gall : Sigrist, Merz & Cie  
Olten : Otto Ehrensperger  
Rheinfelden : F. Schär  
Soleure : F. Valli

# J. LAMBERCIER & C<sup>o</sup>

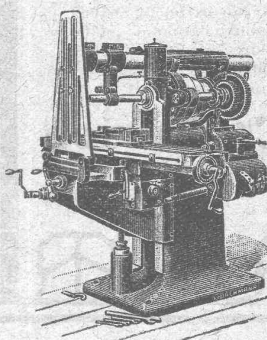
GENÈVE

Concessionnaires des premières maisons américaines

pour

# MACHINES-OUTILS

telles que



Tours divers  
Fraiseuses  
Etaux limeurs  
Perceuses  
Taraudeuses  
Meuleuses  
Rectifieuses  
etc...

Spécialité d'organes de transmissions :

Poulies — paliers — arbres — graisseurs  
burettes — courroies.

# PRESSPAN

WEIDMANN



PRO  
PRA

Feuilles en toutes épaisseurs, depuis 1/10 m Rouleaux et rubans continus de 1/10 à 1 m Presspan huilés et vernis. Presspan micacés. Pièces découpées, pièces isolantes diverses. Demandez offres et échantillons. **FABRIQUE DE CARTONS PRESSPAN ET DE MATIÈRES ISOLANTES POUR L'ELECTRICITE CI-DEVANT H. WEIDMANN S.A.**

RAPPERSWIL



SUISSE



# CONSTRUCTIONS en FER

Ponts, Charpentes, Mâts, Réservoirs, Grues, Tôlerie, etc.

Wartmann, Vallette & C<sup>ie</sup>, Genève Même maison à  
BROUGG (Aérovie)



## LANDIS & GYR SA ZOUG

*Compteurs d'électricité*  
*Wattmètres Système Ferraris    Interrupteurs horaires*

## TRAVAUX D'ASPHALTAGE

POUR COUVERTURES DE TOITURES  
PLATES POUR BATIMENTS, FABRIQUES

Couvertures en ciment volcanique — Plaques isolatrices en asphalte

Chapes en asphalte sur voûte, tunnel, etc.  
Asphalte caoutchouté monolithe  
Planelles et pavés en asphalte comprimé  
Pavage de bois

Travaux garantis

Etanchéité parfaite

Nombreuses références

**ROSSO & SCHNEEBELI, LAUSANNE  
ET VEVEY**

# RECORD

Marque  
déposée



Motto:  
Fer pour acier

PRODUIT SUISSE

**Fours à tremper, à cémenter, à recuire,  
à forger, p<sup>r</sup> fondre, à revenir et à bleuir**  
pour

**Chauffage à l'huile, au gaz et au coke**  
avec 2-3 moufles.

Trempe à façon d'après procédé breveté.

Poudre à tremper et à cémenter

pour profondeurs de cémentation de 1/2-7 mm. en 1-25 h.  
sous garantie.

Becs brevetés pour huile, gaz et goudron

avec une consommation de combustible d'environ 4 kg.  
par heure.

**H. Nettgens & Fils, Zurich-Albisrieden**

Gare : Altstetten-Zurich

Nos produits sont brevetés dans toutes les nations civilisées.

Références de 1<sup>er</sup> ordre. — Prospectus à disposition.

Nos installations pour la trempe peuvent toujours être  
visitées pendant le fonctionnement.

Prompte exécution d'épreuves. (Za 2621 g)

# Rothenbach & C<sup>o</sup> S.A.

## Berne

Rue Monbijou, 91

Téléphone N° 9.41

## Construction de Fours

de tous systèmes  
pour

Usine à gaz, production de coke  
Industries chimiques et métallurgiques  
Générateurs

Livraison et montage de Réfrigérants, Extracteurs,  
Epurateurs, etc.

Installation de conduites de tout genre pour gaz, eau, vapeur,  
oxygène, hydrogène, acides et vacuum.

Réseaux d'eau et de gaz.

Installations pour gaz comprimé.

Chauffage à l'huile et au goudron.

Appareils «DEBRO» pour contrôle des chaudières et mesure  
des températures jusqu'à 1800° C.

Offres et visites d'ingénieurs compétents sur demande.



**Fédération des Fabricants Suisses**  
de Cartons bitumés (inscr. R. du C.)

Téléphone : SELNAU 36.36      **ZURICH, Peterhof**      Télégr. : Dachpappverband Zurich  
BUREAU DE VENTE      Case postale de la gare      Première maison pour livraison de :  
ET DE CONSULTATION      Cartons bitumés, ciments ligneux, matières collantes et cartons-feutres

**Constructions Métalliques**  
C. Wolf & C<sup>ie</sup>, Nidau (Berne)

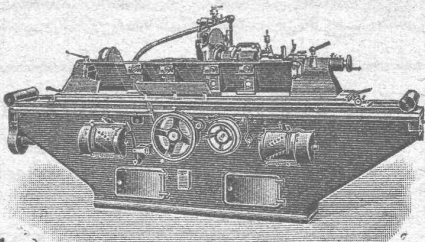
**Appareillage, Serrurerie, Installations sanitaires**  
SOUDURE AUTOGENE

**DANIEL PERRET**  
6 et 8, Avenue de Béthusy LAUSANNE Téléphone 1085  
Installateur des eaux de Cossonay, Ballaigues, Vallorbe, Vaulion, Echallens  
Bremblens, Leysin, Belmont.

Spécialités: canalisations à haute pression, chauffages et constructions de serres. Etudes et devis sur demande.  
Magasin d'exposition et de vente pour Articles sanitaires et articles pour gaz.

**Machines-Outils modernes**

Toujours grand stock  
Qualité supérieure - Prix réduits



**ANTON RÖPER**  
Société en commandite  
**Düsseldorf (Allemagne)**  
Adresse télégraphique : Arde, Düsseldorf

**CARREAUX** en faïence pour revêtements mosaïques en grès fin en marbre-mosaïque

*Vente exclusive aux revendeurs*

Comptoir  
de Matériaux de Construction S. A., Berne

**Asphalte naturel de Travers**

Seules mines d'Asphalte en Suisse.

Reconnu le meilleur Asphalte

Représentants pour la Suisse:  
**E.-R. Zetter & C<sup>o</sup>,**  
à Soleure

Maison fondée en 1843.



Marque de fabrique.

**Ed. AERNI-LEUCH, Berne**

Tirage de plans par tous les procédés :

**HÉLIOGRAPHIE**  
**PROCÉDÉ A SEC**  
**ZINCOGRAPHIE**

Reproductions prompte et soignée.  
*Prix modérés.*

**STORES SCHENKER**  
SCHÖNENWERD



Représentant en Suisse romande :

**P. HOFER**  
ARCHITECTE

Chem. des Aubépines  
LAUSANNE  
Téléphone No 3910

Pour cantons Neuchâtel et Fribourg  
Max Convert, Neuchâtel



# Tuyaux en caoutchouc pour tout usage

Keyser & C<sup>ie</sup>, Zurich

## Vitrages de Toitures sans Mastic

Divers profils de chevrons

Dallages de verre et béton armé translucide  
Entreprise générale de vitrerie et miroiterie

LAUSANNE P. CHIARA & FILS Téléph. 2126

## Tuyaux pour air comprimé

Tuyaux d'aspiration

Pantalons et bottes à eau

Caoutchouc Industriel

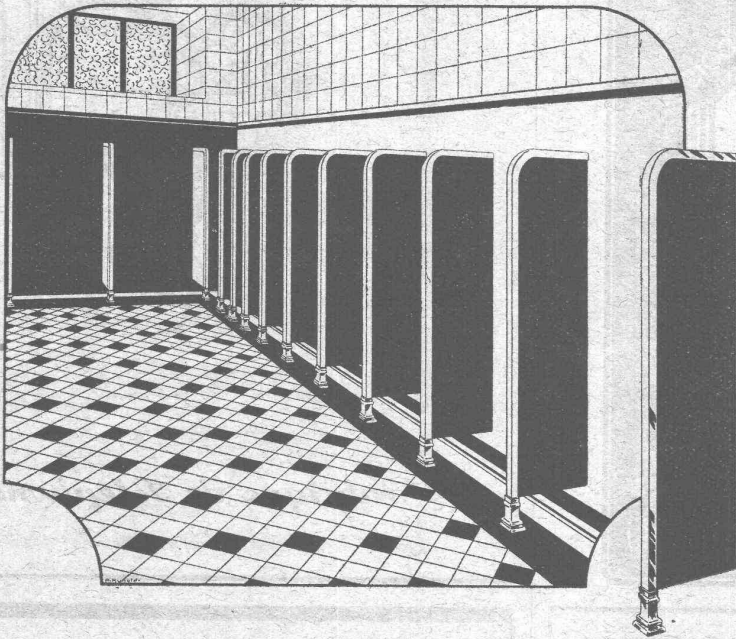
A. BRUNNER

Succ. de FRED. BRUNNER **BALE**

# FRANCILLON & C<sup>ie</sup> LAUSANNE

## MUNZINGER & C<sup>o</sup>, Zurich

Appareils sanitaires en gros



Spécialité : Urinoirs en tous genres

## Henri Brändli, Horgen

Fabrique de carton bitumé, ciment ligneux

Spécialité :

### Plaques isolatrices asphaltées

en toutes épaisseurs et de tous genres pour

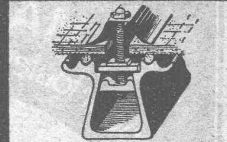
Couvertures imperméables de ponts, tunnels, passages, chapes de voûte, soubassements, etc

ISOLATIONS (Fourniture et pose) ISOLATIONS  
Feutre et tapis isolant. Asphalte isolant.

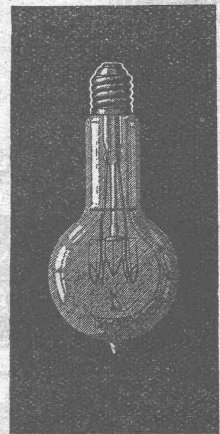
Meilleures références.  
Télégr. Henri Brändli.

Service soigné.  
Téléphone : 38.

## TOITURES DE VERRE SANS MASTIC



WALTHER & MULLER  
BERNE



## LAMPES

à filament étiré

1 Watt et 1/2 Watt

Fabrication exclusivement suisse

LUMIÈRE S.A.

ZOUG (Suisse)

USINE à GOLDAU



# ATELIERS de CONSTRUCTIONS MÉCANIQUES

de VEVEY (Suisse)

## TURBINES et RÉGULATEURS

Monte-charges de tous systèmes

Compresseurs.

Presses hydrauliques.

ENGINS DE LEVAGE

Grues, ponts  
et plaques tournantes.

Chariots transbordeurs.

BRANCHEMENTS et  
CROISEMENTS

## Fonderie de FER et de BRONZE

PONTS et

Charpentes métalliques.

RÉSERVOIRS

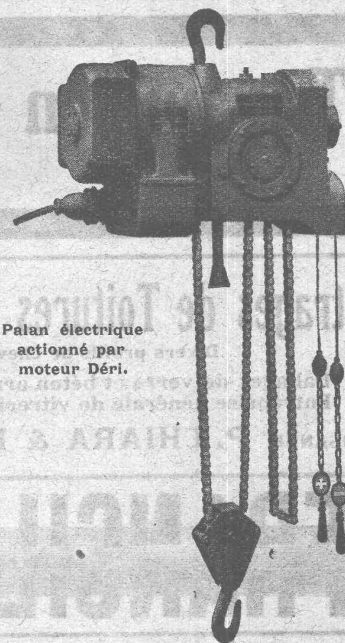
et CHAUDIÈRES

GAZOMÈTRES

TUYAUX

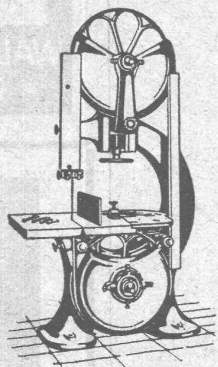
BARRAGES et ÉCLUSES

DEVIS de toutes MACHINES  
sur demande.

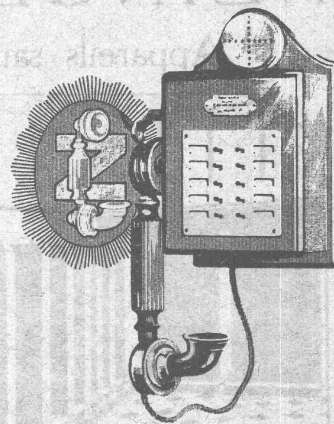


Palan électrique  
actionné par  
moteur Déri.

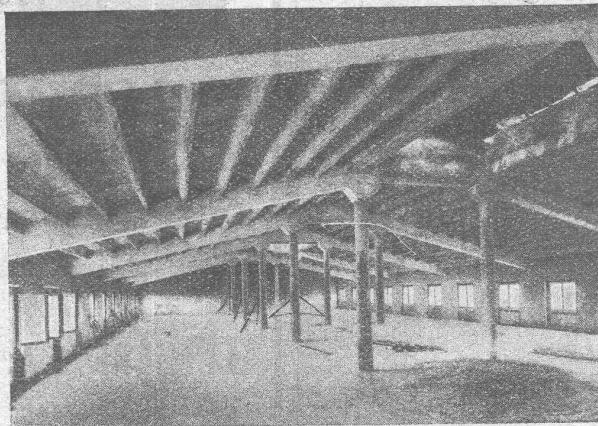
MACHINES  
pour toutes Industries du bois



Ateliers de Constructions Mécaniques  
A. MULLER & C<sup>le</sup> BRUGG (SUISSE)



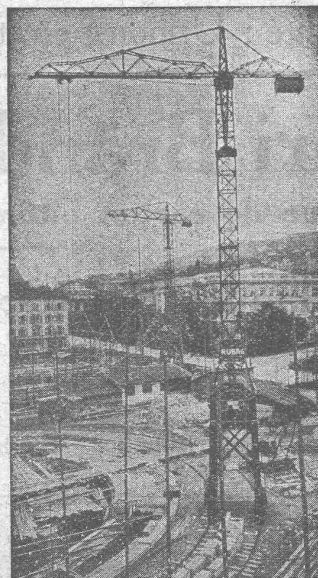
Zellweger SA  
Uster, Suisse  
Fabrique de Téléphones



ANSELMIER & MÜLLER  
BERNE

BÉTON ARMÉ  
TRAVAUX PUBLICS ET BATIMENTS  
VOIES INDUSTRIELLES

BUREAU TECHNIQUE POUR ÉTUDES ET DEVIS



Matériel roulant et  
Machines d'entreprises S.A.

RUBAG  
ZURICH

Seidengasse, 16

Télégr.:  
« Rubag »

Téléph.:  
Selnau 598

Matériel roulant - Machines  
d'entreprises - Machines-outils  
modernes - Machines pour tra-  
vailler le bois - Installations  
complètes de fonderies - Aciers  
pour tous les usages.



# TREUILS · BETONNIERES



Concasseurs, Cribleurs, Laveuses, Sonnettes à bras et à vapeur, Palans, Grues Electriques et à Vapeur, Moteurs — Vente-Location —

**FRITZ MARTI S.A. BERNE** Dépôts et Ateliers à Berne et Wallisellen-Zurich



Plafonds, cloisons, voûtes corniches et revêtements de façades de bois ou en panneaux, piliers, poutres, etc., en

**Treillage en terre cuite** sont exempts de fissures, incombustibles et inaltérables par les influences atmosphériques

Références de 1er ordre. P aspectus et échantillons sur demande.

Fabrique suisse de Treillage en terre cuite S.A., Lotzwil (Berne) Médaille d'Or Bern 1914.

## R. Dietrich et Cie S.A., Zurich

Fabrique d'Huiles et Graisses pour

Fondée en 1865 l'Industrie Fondée en 1865

SPÉCIALITÉS :

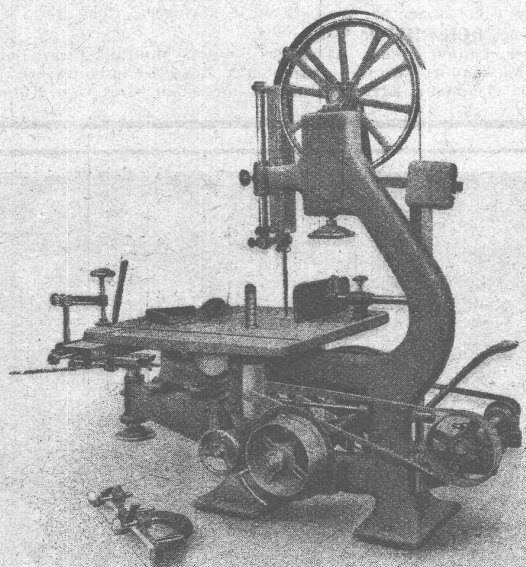
### HUILES

pour Machines à vapeur  
pour Moteurs et Dynamos  
p<sup>r</sup> Transformateurs et Interrupteurs  
pour Décolletages et à percer  
pour Automobiles

### GRAISSES

consistantes  
de Vaseline  
pour Automobiles  
p<sup>r</sup> Machines à grande vitesse  
etc., etc.

# RAUSCHENBACH



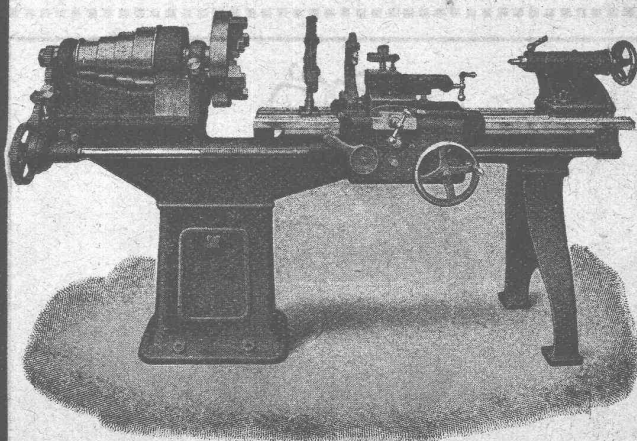
## Machines à bois p<sup>r</sup> toutes industries

Fabrication suisse.

**ATELIERS DE CONSTRUCTION RAUSCHENBACH S.A.**  
SCHAFFHOUSE

## Société Anonyme de Constructions Mécaniques de Langenthal

à LANGENTHAL (Suisse)



Tours de précision avec barre de chariotage et de filetage  
(avec boîte d'accouplement ou boîte Norton  
et avec ou sans monopoulie)

Tours parallèles en toutes grandeurs  
Marteaux-Pilons pneumatiques à transmissions

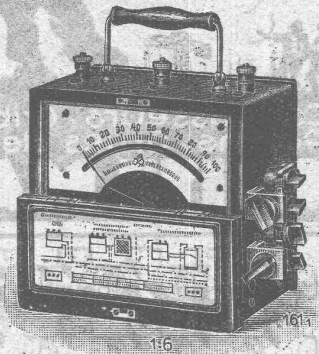
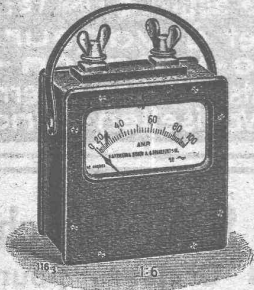
NB. — Quelques tours avec barre de chariotage et de filetage ainsi que des tours parallèles de différentes grandeurs sont livrables de suite à des prix avantageux.



# CAMILLE BAUER, BALE

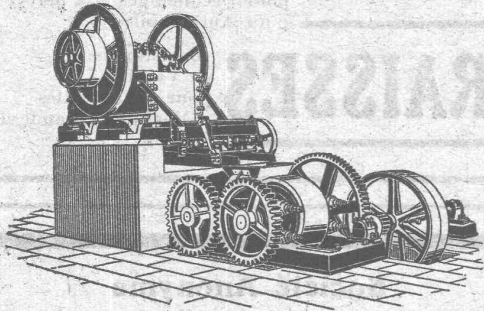
Représentant général pour la Suisse de la Maison **Hartmann & Braun S.A., Francfort s/M.**

## Instruments de mesure portatifs pour toute espèce de courant



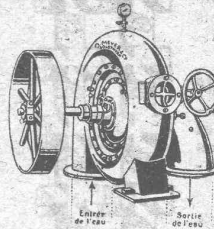
Demandez des catalogues ou devis spéciaux.

### U. AMMANN, Ateliers de Construction LANGENTHAL (Suisse)



Installations complètes de broyage, triage et transport pour Entreprises de travaux publics (exploitations de carrières, construction de routes, voies ferrées, barrages, entreprises hydro-électriques, fabriques de carbure, chaux, ciment, gypse, etc.)

### O. Meyer & Cie, Soleure Atelier de Construction p' Turbines



Turbines Pelton  
Turbines Spirale  
Turbines à haute pression pour éclairage électrique de 1 m. jusqu'à 220 m. de chute.

Installations de turbines exécutées ces derniers temps par notre Maison dans les **MOULINS** de MM. : Berset, Autigny (Fribourg); Vallat, Beurnevésin; Schneider, Bätterkinden; Sallin; Villaz-Saint-Pierre; Gerber, Biglen; Betschen & Cie, Fribourg; Bussmann, Olten; Lanzrein, Oberdiessbach; Kohler, Herbigen; Schweizer, Liestal; Müller, Dompierre; Messer, Fraubrunnen.

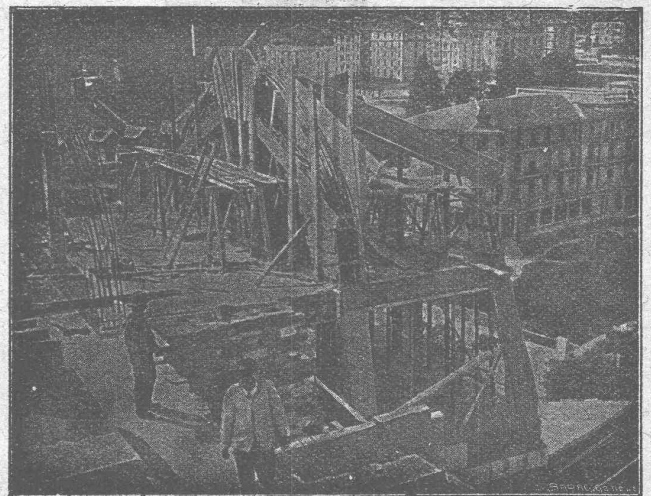
Dans les **FABRIQUES** suivantes : Fabrique de tabacs Burrus, Boncourt; Fabrique de draps, Langendorf; Tannerie Gerber, à Langnau; Girard Freres, horlogerie, Granches; Juillard & Cie, à Cortébert; Schwarz, tisseranderie, Soleure; Adam, vinaigrerie, Soleure; Fritschy, horlogerie; Malléray; Bertschinger & Cie, Lenzbourg; Walliser & Cie, horlogerie, Cormoret.

Dans les **SCIERIES** de MM. : Bohrer, Laufen; Henzi, Attisholz; Steulet, Moutier (Jura); Burkhard, Matzendorf; Strahm, Lamboing; Rossel, Lamboing; Glur, Cortébert; Lehmann, Eggwil; Gurtner, Burgistein; Graf, Ober-Kulm.



### TABLES A DESSIN

construites avec raffinement d'un matériel très choisi  
**Siegrist & Stokar Schaffhouse**  
En vente chez les Papeteries et fournisseurs d'articles de dessin



### A. PARIS & L. BERTHOD, INGÉNIEURS

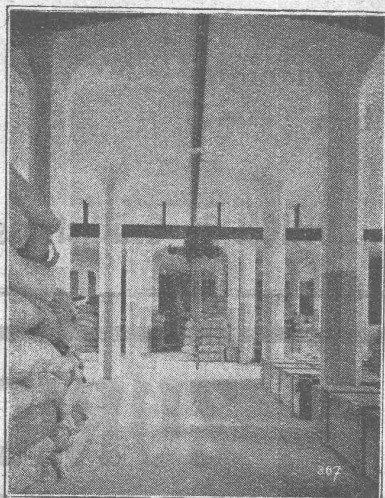
**L. BERTHOD, SUCCESSEUR**  
Rue de Bourg, 17 LAUSANNE Rue de Bourg, 17

**BÉTON ARMÉ F. Brazzola, Entreprises générales**



# MAILLART & C<sup>IE</sup>

INGÉNIEURS CIVILS GENÈVE



Rez-de-chaussée d'un Entrepôt, à Zurich

CONSTRUCTIONS INDUSTRIELLES  
EN BÉTON ARMÉ  
EXPERTISES



## BOIS CONTREPLAQUÉS «IBUS»

dans les épaisseurs suivantes :

2 1/2, 3, 3 1/2, 4, 4 1/2, 5, 6, 7, 8, 10, 13, 16, 20, 26, 30 mm.

### Bois contreplaqués «Ibus», placage chêne double face

dans les épaisseurs de 5, 6, 7 mm., en stock  
dans nos entrepôts de Bâle

Nouvelle liste des dimensions à disposition

## BRAUN-BRUNING & C<sup>ie</sup>, BALE

BUREAU : St. Albananlage, 54      ENTREPOTS : Zufarstr. VIII, N° 102  
Téléphone 73.11      Téléphone 34.00

# L. SCHULER

Fondée  
en 1889

Göppingen (Wurtemberg)

Plus de  
1400 ouvrier

La plus ancienne usine allemande ayant comme spécialité  
la construction de :

Presses à excentrique. Balanciers à friction. Machines à  
découper les encoches. Cisailles. Machines spéciales et  
Outils pour travailler la tôle et les métaux.



Représentant pour la Suisse romande :

**RUBIN & WELTI, Ingénieurs, LAUSANNE**  
5, rue de Bourg      Téléph. 44-74

# LA COLLE A FROID CERTUS



Marque déposée.

colle irréprochablement les bois durs et tendres, le cuir, le linoléum et pour ainsi dire tous autres matériaux. Supérieure à tous les produits de concurrence au point de vue de la force de cohésion, résistance à l'eau, au froid et à la chaleur. L'essayer c'est l'adopter. Echantillons gratuits sur demande.



Marque déposée.

Fabrique de colle à froid  
**O. MESSMER, BALE**

## Société des Chaudronneries du Nord

Soc. an. au capital de 5 500 000 fr.  
Siège social : 10, rue Vézelay, Paris

Chaudronnerie fer et cuivre. — Tuyauteries. —  
Charpentes métalliques. — Chauffage. — Venti-  
lation. — Humidification mécanique — Géné-  
rateurs Woodeson « Clarke Chapman ». —  
« Surchauffeurs Sugden ».

AGENT GÉNÉRAL POUR LA SUISSE :

**F. BARBIER, Avenue Ruchonnet, 10, Lausanne**  
TÉLÉPHONE 41.22



# DURAMENT LE PLANCHER INALTÉRABLE

POUR FABRIQUES, BATIMENTS PUBLICS ET PRIVÉS

Le plus économique, durable et hygiénique  
Caloriques et incombustibles

Fque Suisse de Bois comprimé **G. WIRTH & C<sup>ie</sup>** ZURICH 2, Grütlistrasse, 17

# H. FLOTTMANN & C<sup>IE</sup>, ZURICH

RENGGERSTR., 86 - TÉLÉPHONE SELNAU 1671 - ADRESSE TÉLÉGRAPHIQUE : FLOTTMANN, ZURICH

Nos spécialités sont :

## Installations complètes à air comprimé

stationnaires, mobiles et transportables pour :

Constructions de tunnels, etc., carrières, marbreries, fabriques de produits en ciment, fonderies ateliers mécaniques, etc.

# MEYNADIER & C<sup>IE</sup>, ZURICH

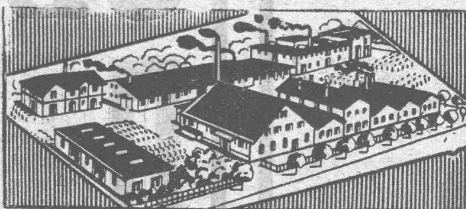
Téléphone : Hottingen N° 68.47

KLAUSSTRASSE, 35

Adresse télégr. : "Meynadier Zurich"

Indépendant de la Fédération des Fabricants suisses de cartons bitumés

Fabrique  
à Altstetten-Zurich



Livraison  
directe de :

Carton bitumé, Ciment ligneux, Matière collante d'asphalte  
Carton-feutre, Roofing, Produits d'asphalte et de goudron

FABRIQUE DE CHAUFFAGE CENTRAL ET POËLERIE MODERNE

## C. SAMBUC, Ingénieur, Lausanne, Saint-Roch, 3-5

Maison fondée en 1900

### CHAUFFAGES CENTRAUX - VENTILATION

Installations complètes  
pour Usines, Cuisines d'Hôtels, Pensions, etc.

Références de 1<sup>er</sup> ordre

Fabrique mécanique de Colliers fer forgé - Exportation

