

Zeitschrift: Bulletin technique de la Suisse romande
Band: 46 (1920)
Heft: 25

Werbung

Nutzungsbedingungen

Die ETH-Bibliothek ist die Anbieterin der digitalisierten Zeitschriften. Sie besitzt keine Urheberrechte an den Zeitschriften und ist nicht verantwortlich für deren Inhalte. Die Rechte liegen in der Regel bei den Herausgebern beziehungsweise den externen Rechteinhabern. [Siehe Rechtliche Hinweise.](#)

Conditions d'utilisation

L'ETH Library est le fournisseur des revues numérisées. Elle ne détient aucun droit d'auteur sur les revues et n'est pas responsable de leur contenu. En règle générale, les droits sont détenus par les éditeurs ou les détenteurs de droits externes. [Voir Informations légales.](#)

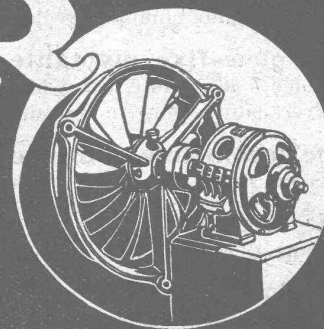
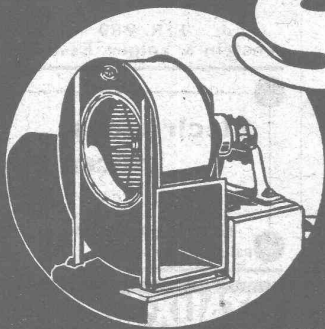
Terms of use

The ETH Library is the provider of the digitised journals. It does not own any copyrights to the journals and is not responsible for their content. The rights usually lie with the publishers or the external rights holders. [See Legal notice.](#)

Download PDF: 02.02.2025

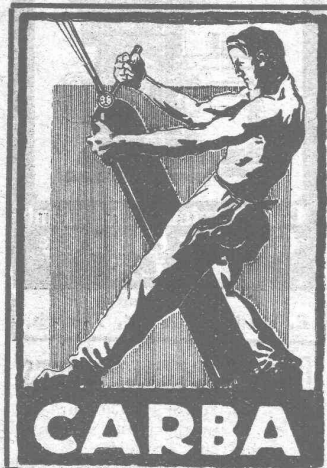
ETH-Bibliothek Zürich, E-Periodica, <https://www.e-periodica.ch>

VENTILATEURS SULZER



pour
vapeurs et gaz chauds

SULZER FRÈRES, SOCIÉTÉ ANONYME, WINTERTHUR (SUISSE)



ACÉTYLÈNE DISSOUS

pour la soudure autogène, l'éclairage et le chauffage, en cylindres de prêt et de propriété, depuis notre usine de Liebfeld, nouvellement mise en marche.

Appareils pour l'application de ce gaz

(Installations pour la soudure autogène et la brasure, éclairages pour automobiles et moto-cyclettes.)

DEMANDEZ PROSPECTUS ET DEVIS

La Carbonique Suisse S.A., Berne

Ingénieur dipl. Constructeur (civil)

Suisse, parlant couramment français et allemand, bonnes connaissances en anglais et italien, cherche place au pays ou à l'étranger avec participation éventuelle de 20 à 30,000 fr. Offres sous 0 6657 L. Publicitas, Lausanne.

Photo-Palace

1, Rue Pichard, LAUSANNE

On se recommande pour toutes sortes de travaux photographiques.

On se rend à domicile.

Téléphone 2759. Prix modérés.

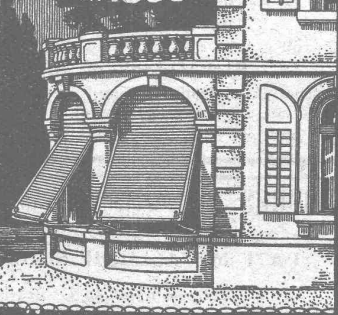


Fabrication en gros
d'étiquettes métalliques oxydées
Allgraphische Metallätzwerke
VIENNE, I.,
Dominikanerbastei 22

DEMANDEZ NOS OFFRES

W. BAUMANN HORGEN SUISSE

Maison fondée en 1860



Représentant à Lausanne:

M. P. Hofer, Chemin des Abbégnés

**Volets à rouleaux, Stores à lames prismatiques
Volets à panneaux Paravents**

Charles EBNER

12, Quai du Rhin, 12
Schaffhouse

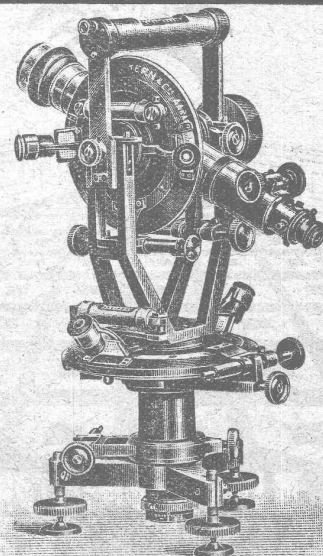
Maison spéciale pour l'équipement de bureaux techniques fondée en 1901.

Théodolites

Niveaux

Articles pour arpenteurs

CATALOGUES sur demande.



A vendre

Une grue fixe sur chevalets, neuve, force : 10 tonnes, espace entre chevalets 8,5 m., hauteur sous le pont 6,8 m. pour commande électrique.

Une grue fixe pivotante, neuve, force : 6 tonnes, volée 5 m., hauteur 7,6 m., pour commande électrique, avec cabine pour le conducteur.

Une locomobile roulante 30 à 40 HP, provenant de la maison King & Co, Zurich.

Une locomobile fixe 18 HP, provenant de la maison Lanz, à Mannheim.

Une locomotive pour voie normale, puissance de traction 1500 kg. pour chemin de fer régional, entrepreneur ou voie industrielle.

Toutes ces machines, aussi celles usagées sont en bon état et peuvent être examinées.

S'adresser à l'agence *Publicitas S. A.*, Berne, sous chiffre **Z11479 Y.**

CONCOURS

pour l'obtention de plans et méthodes pratiques pour la CONSTRUCTION DE MAISONS EN BÉTON COULÉ

En vue de chercher à atténuer la pénurie toujours croissante des logements et pour obtenir des méthodes de constructions plus économiques et plus rapides que celles qui sont en usage actuellement, la

E. G. Portland, à Zurich

(Société coopérative des fabriques suisses de ciment Portland)

ouvre un concours entre les architectes et les entrepreneurs domiciliés en Suisse ainsi que les spécialistes suisses domiciliés à l'étranger afin d'obtenir des *types et des procédés convenables* pour la construction de *maisons en béton coulé*.

Une somme de 20 000 francs est mise à la disposition du jury pour primer 6 travaux au plus. Le programme de concours peut être retiré au bureau de l'E. G. Portland, à Zurich.

Les projets et les échantillons de matériaux sont à adresser à l'E. G. Portland, Seidengasse 9, à Zurich jusqu'au 28 février 1921.

Zurich, le 4 décembre 1920.

E. G. Portland.



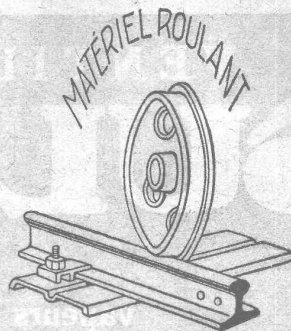
UNION DES PARQUETERIES SUISSES

Bureau central :
BERNE
Bundesplatz 2

Lausanne
M. Jules Merle,
Maupas, 18.

Genève
M. J. Chappuis,
Terrassières, 58.
M. Cl. Merle,
Rue des Sources, 9

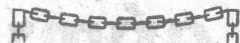
Représentants
à
La Chaux-de-Fonds
Neuchâtel
Fribourg
etc.



**MACHINES ET OUTILS
POUR ENTREPRENEURS
ERNST SALVISBERG**

Waldheimstr. BERNE Tel. 5830

Dépôt à Belp près Berne



ANTIFROSTO

Produit se mélangeant au béton et mortier pour en empêcher le gel et éviter ses suites.

Etablissement fédéral pour l'essai de matériaux, Zurich.

Résultats en 7 jours :
Résistance à la flexion par cm² avec l'eau 12,4 kg.; avec antifrost 28,5 kg.
Résistance à la pression avec l'eau 52,8 kg.; avec antifrost 145 kg.

FABRICATION ET VENTE
KASP. WINKLER & C^{ie}
ALTSTETTEN-ZÜRICH
Téléphone : Seinau 3963
Adresse télégraphique : Sika

Grande usine allemande renommée par sa fabrication d'aciers fins
demande

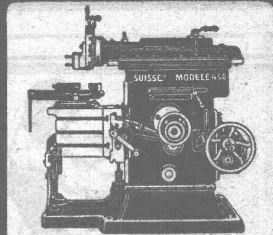
pour sa représentation suisse maison commerciale s'étant déjà occupée avec succès de la vente de cet article. [OF 29167 Z]

Offres à **E. R. 289** an **Ala-Haasenstein & Volger, Essen.** [OF 1510 G]

Electriciens, Mécaniciens

qui désirez progresser, demandez notre brochure gratuite.
Institut Technique, Martin, Plainpalais-Genève. [OF 1510 G]

ETAUX-LIMEURS de haute précision



**Constructeurs & Fabricants
G. Betz Fils & C^{ie}
BALE**

Représentant :
E. Widmer & C^{ie}, Zurich.

Deux Electromoteurs

40 HP, 220-380 volts, 1450 tours, bobinage en cuivre, induct à bagues avec démarreur, à vendre.
Fabrication « Sachsenwerke », fr. 1400
Fabrication « Mitteldeutsche Elektr.-Werke », fr. 1300.
Offres sous **138**, à l'Indicateur Vaudois, Lausanne.

DEBRO S.A.

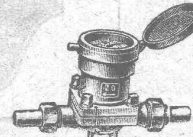
Etablissements pour Construction d'Appareillage

31, Sulgenauweg **BERNE** Sulgenauweg, 31
Succursale de la Fabrique de Compteurs d'eau et Armatures
DREYER, ROSENKRANZ & DROOP

Compteurs d'eau sur conduite directe
avec rondelle de mesure en caoutchouc durci

Plus de **40 000**
en fonction
seulement en Suisse

Demandez offres
et visite d'ingénieur



Construction
simple et éprouvée
depuis 40 ans
exigeant
le moins d'entretien

Etablissement moderne p^r contrôle et vérification

Toutes les réparations sont exécutées promptement et par des spécialistes dans nos
nouveaux ateliers de réparations
Contrôle et estampillage officiel de compteurs d'eau. Office de contrôle N° 2.

Riche stock de pièces de rechange
Branches de fabrication : Compteurs d'eau, Manomètres de tout genre Indicateurs, Robinets, Soupapes, Pompes. — Tout genre d'armatures, pour Chaudières, Machines, etc. — Soupapes de sûreté.

SOUDURES pour electriciens, mécaniciens, optique, cycles, autos, horlogerie.

PATE MÉTALLIQUE SOUDANTE "SOUDOL"

Pâte à souder sans acide **"FLUORID"**
Soudure en tuyaux à âme de colophane et Fluoride.

Tin Reduction Company S.A., Lausanne

«Diamond» Fibre vulcanisée Améri- caine

en :
Plaques
Baguettes
Tubes
Pièces façonnées



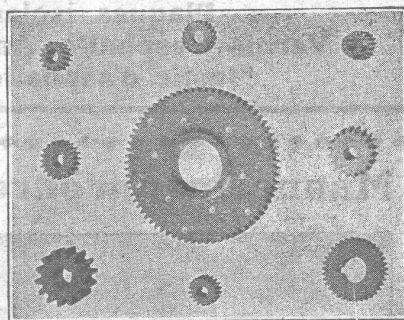
ainsi que :
Leatheroid
Condensite-
Celeron

P 4168 Q

DIAMOND STATE FIBRE Co
U. S. A. Angleterre

REPRÉSENTANTS GÉNÉRAUX :

Zwilchenbart s.A., Bâle



SOCIÉTÉ SUISSE D'EXPLOSIFS CHEDDITE & DYNAMITE

Bureau à Liestal. Tél. 182.

Usines à Isleten (Ct. d'Uri) et Liestal

livre à des conditions avantageuses

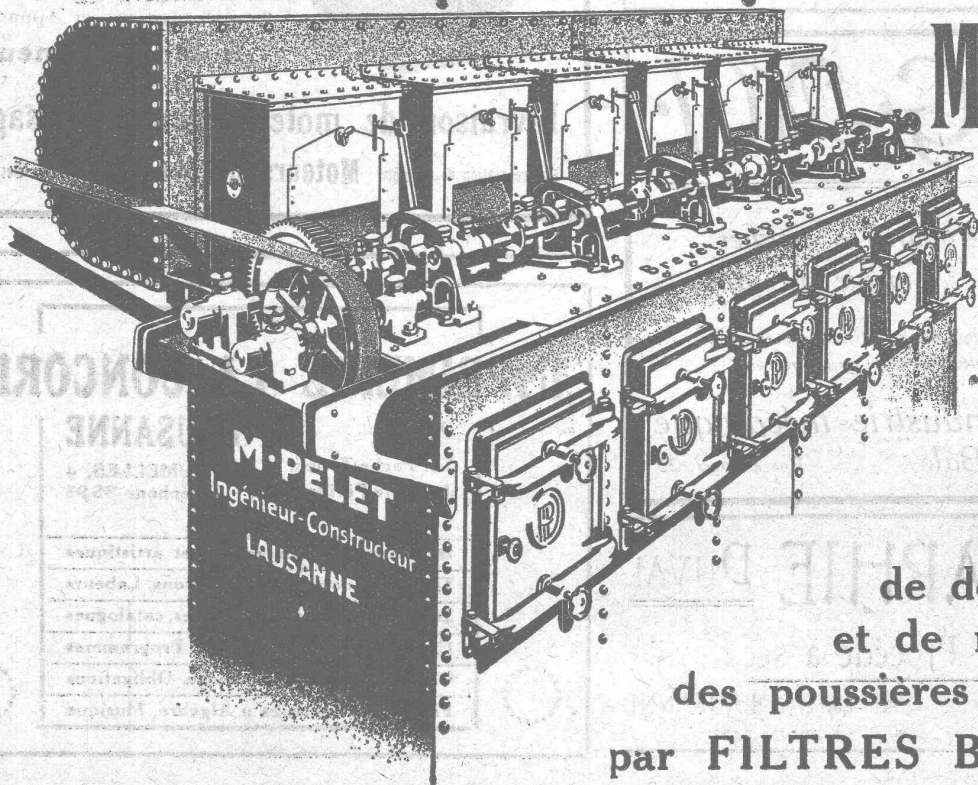
DYNAMITE, explosifs de sûreté CHEDDITE & TELSITE

MÈCHES ET DÉTONATEURS

Agents généraux
pour la Suisse romande :

PETITPIERRE FILS & Co, NEUCHÂTEL

TÉLÉPHONE 3.15



M. PELET

Ingénieur-Constructeur

LAUSANNE



Installations
de dépoussiérage
et de récupération
des poussières industrielles
par **FILTRES BREVETÉS**

C. F. WEBER S.-A., MUTTENZ - BALE

Téléphone 12

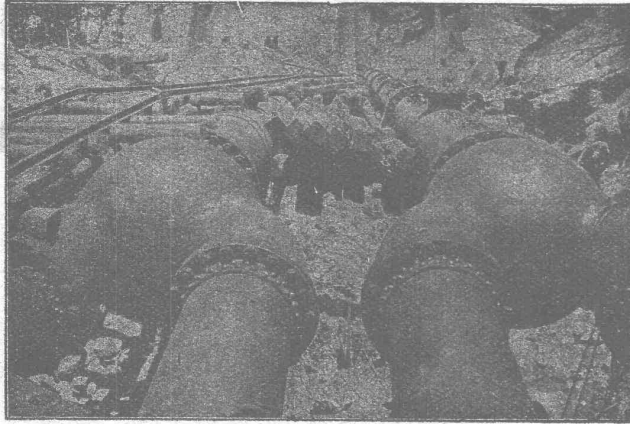
Fabrique de cartons bitumés et de produits de goudron

Télégrammes : Nonnenmühle

Maison de 1er ordre pour la livraison de

Plaques isolantes asphaltées en toutes épaisseurs et en tous genres,
Vernis d'asphalte, Antiélaéolithe, Asphalte pour parquets, Carbolinéum,
Mastic d'asphalte pour divers usages, Matières désinfectantes

Mannesmannröhren-Werke :: Dusseldorf



Conduite de turbine de Big Creek (Californie).
Transition de deux conduites de tubes sur quatre au moyen de tubes Y fonte acier.
Poids total de la fourniture : 8,700 tonnes.

ont fourni jusqu'à présent

175
Conduites de turbines



en tubes sans soudure
jusqu'à
300 mm. diamètre intér.

en tubes soudés
jusqu'aux
plus grands diamètres

Représentant : ERNEST DEFFNER, ingénieur, ZURICH 6, Frohburgstrasse 54

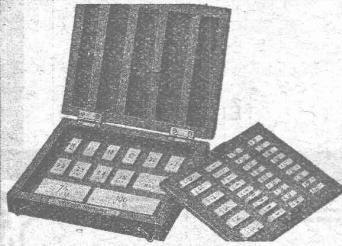
TÉLÉPH. 4.13



LAITON, CUIVRE
BARRES - FIL - PLANCHES

Grands stocks

KLEINERT & C^{ie}, BIENNE



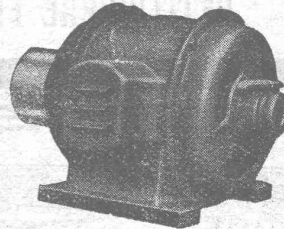
Honegger, Golay & C^{ie}
Corcelles-Neuchâtel

Calibres prismatiques
d'atelier, combinables

CALIBRES } étalons
à tolérance
de filetage

Fournisseurs du Bureau fédéral de
Poids et Mesures, à Berne

Ateliers de réparations électro-mécaniques



Meier frères, Zurich 5

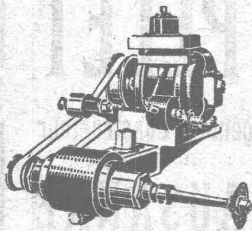
Josefstrasse, 30 Heinrichstrasse, 67
Téléph. : Selmau 73.92. Station ch. de f. : Gare centrale

Réparations
de Moteurs électriques,
Transformateurs et Appareils.

Bobinage à neuf

Livraison de moteurs neufs et usagés

Propre station de contrôle Moteurs mobiles Fourneau à sec électrique



G.M.J.

Appareil à rectifier
monté sur supports

pour rectifier des surfaces rondes, planes, intérieures et extérieures
avec commande par moteur électrique ou par renvoi.

Société pour l'Industrie mécanique

Ct-devant Soller S. A.

Bâle

Rue Zwinger, 25

HÉLIOGRAPHIE DUVAL

Reproduction de plans
Spécialité de tirage par Procédé à sec

Prix modérés.

Petit-Rocher, 6, LAUSANNE
Téléphone 3483

IMPRIMERIE LA CONCORDE

Direction :

LAUSANNE

Th. Pache-Tanner

JUMELLES, 4

J. Pache-Péillard

Téléphone 3595

Impressions commerciales et artistiques

Tirages en couleurs, illustrations, Labels

Journaux, volumes, brochures, catalogues

Circulaires :: Enveloppes :: Programmes

Cartes de visite et d'adresse, Obligations

Faire-part, Registres :: Algèbre, Musique

ALFRED J. AMSLER & C^o, SCHAFFHOUSE

(SUISSE)

Département MACHINES :

MACHINES D'ESSAIS de toutes grandeurs et de toutes puissances pour traction, compression, flexion, pliage, torsion, choc, dureté, usure, endurance, etc., sur **Métaux et Bois** ; sur **Câbles** et cordages métalliques, en chanvre, en aloès, sur chaînes, courroies, etc.

Ressorts — traction, compression et endurance.

Récipients et tubes — pression intérieure.

Manomètres — tarage des manomètres.

Instruments de haute précision pour établir la déformation des éprouvettes.

MACHINES POUR ESSAIS de **Ciment, Béton, Pierres** et autres matériaux de construction, à la compression, traction, usure, perméabilité à l'eau.

Pompes à huile et compresseurs à gaz à haute pression.

Dynamomètres pour la mesure de la force absorbée par des machines à marche rapide.

Dynamomètres de torsion de toutes puissances pour machines à marche rapide, jusqu'aux plus grandes vitesses (pompes centrifuges, turbines à vapeur, turbo-compresseurs, etc.).

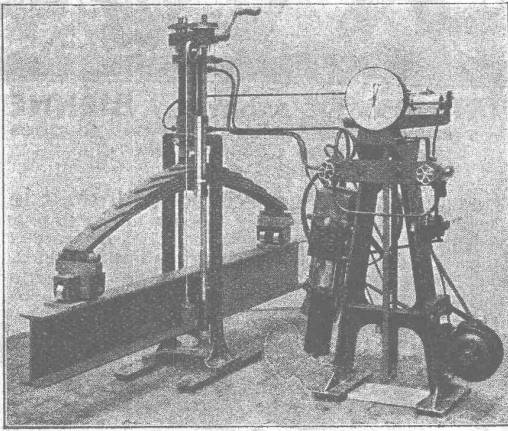
Dynamomètres de traction pour véhicules.

Appareils à mesurer la pression des roues sur les rails.

Machines à diviser la ligne droite et le cercle pour usage industriel.

Département INSTRUMENTS :

Planimètres, Intégrateurs, Appareils hydrométriques et semblables.



Machine de 10 tonnes pour essais de ressorts à la flexion, à la compression ou à la traction, avec dispositif pour sollicitations alternatives.

Etude et construction de nouvelles machines et d'instruments suivant projets soumis

Radiateurs électriques

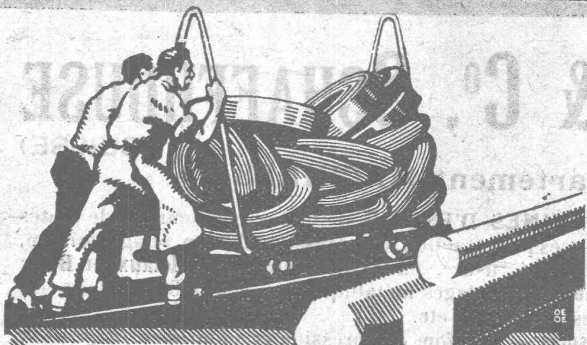
Shoebus
Aarau

Appareils de chauffage électrique de tout genre et de toute puissance pour usage domestique ou industriel. Fabrication soignée.



Prospectus par la

S. A. KUMMLER & MATTER, Aarau



TRÉFILERIES RÉUNIES S.A. BIENNE

FERS & ACIERS
ÉTRÉS DE PRÉCISION, POLIS, RONDÉS, CARRÉS, HEXAGONES & AUTRES PROFILS
QUALITÉS SPÉCIALES POUR VIS & DÉCOLLETAGES
ARBRES DE TRANSMISSIONS
EN ACIER SPÉCIAL, COMPRIMÉS, OU TOURNÉS
FERS & ACIERS LAMINÉS À FROID
JUSQU'À 300 mm DE LARGEUR
FEUILLARDS POUR EMBALLAGES

GRAND PRIX EXPOSITION NATIONALE SUISSE BERNE 1914



UNION SOCIÉTÉ ANONYME À BIENNE

Première Fabrique Suisse de Chaînes soudées
par procédé électrique breveté
USINE À MÂCHE.

Chaînes en tous genres pour l'Industrie.
Chaînes calibrées et éprouvées à double résistance pour
grues, monte-charges, palans et toutes sortes d'appareils
de levage. Chaînes pour élévateurs et transporteurs,
Chaînes à lier pour chemins de fer, Chaînes de charge
pour fonderies, etc. Chaînes antidérapantes pour automobiles.

LES COMMANDES SONT REÇUES PAR
TRÉFILERIES RÉUNIES S.A., BIENNE
S.A. DES FORGES ET USINES DE MOOS, LUCERNE
H. HESS & C^{ie}, PILGERSTEG - RUTI - ZÜRICH.

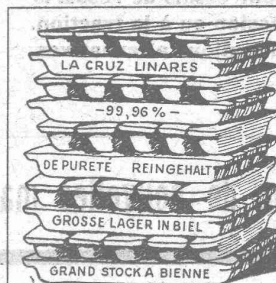


L'ÉCOLE LÉMANIA
LAUSANNE

prépare vite et très bien pour

POLYTECHNICUM

Ecole des Beaux-Arts, Paris
Ecole spéciale d'Architecture, Paris



BLEI · PLOMB

+ LA CRUZ +

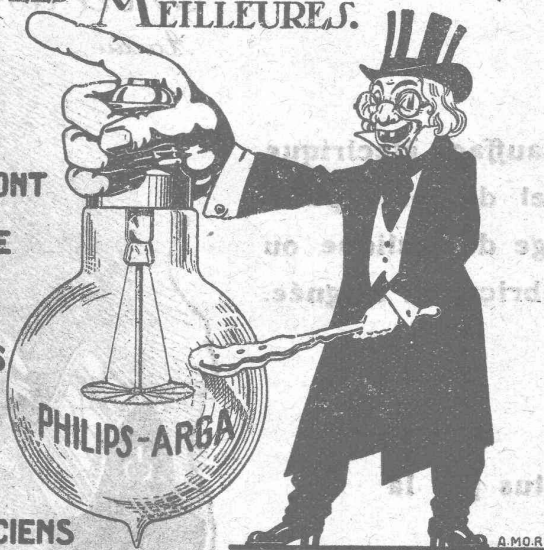
MINIMUM LITARGE
BLEIMENNIGE BLEI GLÄTTE

Blei KLEINERT & Co Bienne

LES LAMPES PHILIPS

SONT LES MEILLEURES.

ELLES SONT
EN VENTE
AUPRÈS DES
SERVICES
ÉLECTRIQUES
ET
ÉLECTRICIENS



Représentant général et exclusif pour la Suisse romande et italienne.

S.A. AMPÈRE. Lausanne.

• VENTE EN GROS EXCLUSIVEMENT •



MOTEURS ÉLECTRIQUES

Livraison rapide - Vente et location
RÉPARATIONS - ENROULEMENTS
 Maison renommée pour service prompt et ponctuel

KAEGI & EGLI, ZÜRICH

J. GRABER

Ateliers pour constructions en fer

WINTERTHUR

Téléphone N° 5.06. Wülflingerstrasse

Fabrique spéciale de moules en fer pour l'industrie d'articles en ciment

Fermetures brevetées p^r moules de tuyaux en ciment. - Spécialité: Moules pour tout genre de fabrication. - Machines spéciales p^r briques, pierres creuses, etc.

CONSTRUCTIONS EN FER DE TOUT GENRE

CORDES goudronnées Vernis d'asphalte Carbolinéum

Fabrique d'asphalte Käpfnach, Gysel & Cie, Horgen

Télégrammes: Asphalte Horgen

Téléphone 24

E. BECK

PERLES, PRÈS BIENNE

Télégrammes: PAPPBECK

Téléphone 2008

Fabrique pour

Plaques d'asphalte pour isolations en tous genres

Tapis d'isolation :: Plaques asphaltées en liège

Papier pour couverture :: Carton bitumé cannelé :: Carbolineum et tous les produits d'asphalte et de goudron.

DEMANDEZ DANS TOUTES LES PAPETERIES LES
GOMMES À EFFACER PIRELLI
 VENTE EN GROS POUR LA SUISSE. G. POZZI. GENÈVE.

La courroie cuir „Citron-tan“

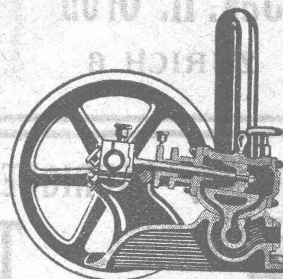
est la meilleure

EMILE PERROT et ses FILS

6, Rue Pierre-Fatio, GENÈVE

seuls fabricants

Usines à Bellegarde (Ain) France.



Combustible liquide

Le moteur à eau système Schmid travaillant comme

pompe

est sans concurrence pour le refoulement de l'huile lourde et de tous liquides consistants. Pas de soupapes, pas de troubles, construction robuste, 16 types pour débits de 1,2 à 315 m³ par heure.

Ateliers de Constructions S.A.

ci-devant A. Schmid
 Maison fondée en 1871

• Zurich •

Adr. Télégr.: Sihlfabrik
 Téléphone: Selnau 3314

Pour tout enduit sur fer, notre

Peinture antirouille «FERRUBRON»

vous garantit une résistance absolue à l'intempérie comme aux influences chimiques.

Naegely, Eschmann & Cie

Fabrique de Vernis et Couleurs
Oerlikon

SEULS FABRICANTS EN SUISSE

MANUFACTURE DE CAOUTCHOUC VVE DE H. SPECKER (S.A.)

Z U R I C H



Spécialités:

Vêtements pour Scaphandriers et Mineurs
 Culottes, Bas et Bottes à eau
 Gants en caoutchouc pour Electriciens
 Souleurs spéciaux. Isolateurs en Caoutchouc.
 Tapis en caoutchouc
 Tubes et Feuilles en Ebonite, Fibre et Amiante.
 Gutta-percha
 Bandes caoutchoutées. Isolantes.

TUBES A GAZ

Manteaux et Pélerines en tissus caoutchouté.

Concasseurs à coke

Installations pour concassages moutures et transporteurs.

Machines frigorifiques selon procédé spécial et patenté

Les meilleures Patentées

Machines à moutures

pour corps durs, mi-durs, cassants, coriaces

Plus de 11000 machines livrées. C'est la meilleure preuve de construction irréprochable.

CONCASSEURS

(concasseurs patentés à doubles secoueurs) Excellents

Concasseurs à scories

ALPINE Sté p^r la fabr. des machines

AUGSBURG

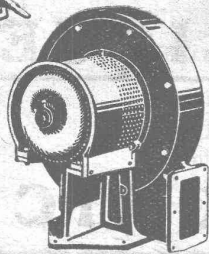
Fabrique spéciale pour installations de: concassages et transport, chaux et ballast.

Machines à glace et réfrigérantes

Aspirateurs

Moulins à boulets

Moulins Perplex



Type S A V

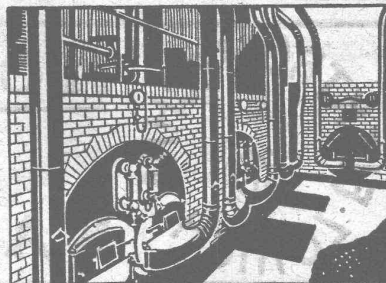
VENTILATION S.A. STAEFA

Anciennes Maisons F. Wunderli, Uster et Kundig, Zurich-Bâle

Transport pneumatique de copeaux et sciures
Dépoussiérage de machines d'horlogerie
avec récupération des déchets par filtrage
Ventilateurs pour forges et tous usages industriels
Turbines à air à grands débits

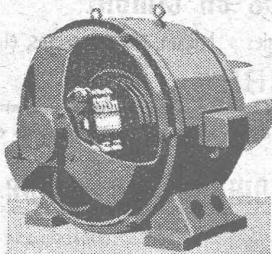
Représentation pour la Suisse romande :

CH. ROLLI, INGÉNIEUR, MONTREUX



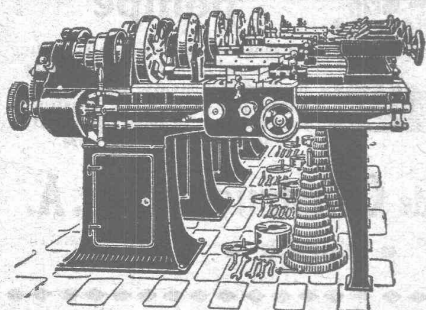
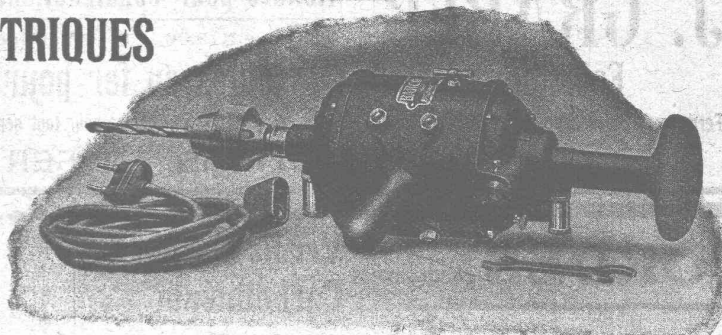
Installation de soufflerie sous grille « Fahn » pour combustibles pauvres

MOTEURS et OUTILLAGES ÉLECTRIQUES



sont fournis par

Jak. H. Grob
ZURICH 6



FABRIQUE DE MACHINES S. A., HERZOGENBUCHSEE TOURS DE PRÉCISION

BREVET 78970

avec vis-mère, barre de chariotage et arbre alternatif,
mise en marche par monopoulie ou cône à gradins, boîte
Norton ou boîte de roues à fileter, avec appareil pour le
tournage conique, bassin à huile et à eau avec pompe.

Tours de diverses grandeurs, livrables de suite à des prix avantageux

Grand Stock

de Machines-Outils

* *
Tours, Perceuses, Fraiseuses

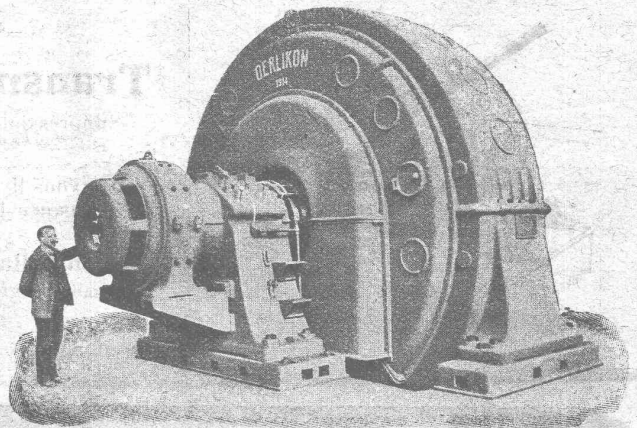
Société Suisse de Machines-Outils Oerlikon

Ateliers de Construction

OERLIKON

Bureau de **LAUSANNE**
GARE DU FLON

Génératrice à courant triphasé
6500 kVA, 187,5 tours, 6000 volts
50 périodes



Société Suisse de Construction de Routes S. A.

ZURICH

Téléphone : Hott. 43.81

Asphalte comprimé
(naturel de Travers)

Asphalte coulé
(naturel de Travers)

Asphalte cylindré
(Bitusheet)

Pavages ordinaires

Pavages mosaïque
pour chaussées, trottoirs, cours,
passerelles, etc.

Pavages en bois

Toitures imperméables

Nombreuses références

(Macadams Aeberli et Philippin. Asphaltes)

Téléphone N° 54.54

BERNE

Adr. télégr. : STUAG

LAUSANNE

Téléphone : N° 20.28



Macadam-Aeberli : Berna Milk Co, à Thouné.

Tarmacadams :

Système Aeberli
et Système Philippin

Goudronnages superficiels

Cylindrage de routes

Fourniture et

Concassage de gravier

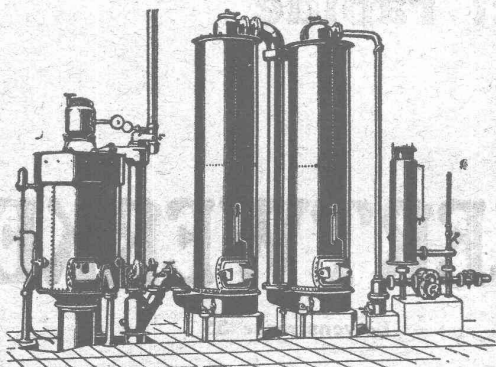
Transports de matériaux

Entreprise de travaux publics

Demandez offres et devis

MAISON SPÉCIALE POUR REVÊTEMENTS DE CHAUSSÉES, COURS, TROTTOIRS, ALLÉES DE JARDINS, ETC.

Société Suisse pour la Construction de Locomotives et de Machines WINTERTHUR



Gazogènes "Winterthur"

pour la gazéification de charbons
tourbe, déchets de bois, etc.

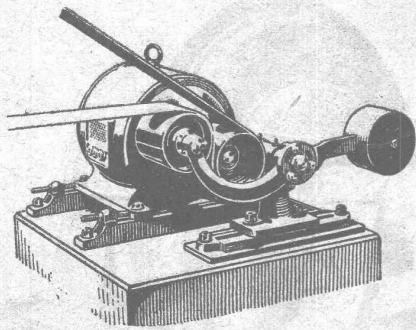
Utilisation rationnelle et économique du gaz
pour le chauffage de fours à tremper, à cémenter,
à recuire, à souder, etc., etc.
pour l'industrie textile et l'industrie chimique, etc.

Construction simple et entretien facile.

:: Prospectus et devis sur demande ::



∞ SOCIÉTÉ DES USINES DE LOUIS DE ROLL ∞
SUCCURSALE : **USINE DE CLUS** CT. DE SOLEURE



Concessionnaires pour la Suisse des
Transmissions LÉNIX brevetées

Suppression des renvois. Economie de force, de courroie et de place.

Poulies enrouleuses sur billes.

Nous avons livré plus de 4500 enrouleurs Lénix pour transmissions de force jusqu'à 1000 chevaux et rapports de transmission jusqu'à 1 : 25.

Installations de transmissions modernes complètes.
avec paliers à graissage à bagues ou à billes, pour toutes les branches de l'industrie.

EMBRAYAGES BENN

RUTTIMANN FRÈRES, LAUSANNE

ENTREPRISES ÉLECTRIQUES



TÉLÉPHONE 3322

Maison spéciale pour la construction de

Réseaux électriques

TUBE D'ACIER SYSTÈME PESCHEL

pour pose sur et dans la maçonnerie

Conducteur pour le neutre

Tube protecteur

incombustible

antirouille

stabil

montage facile et rapide



SIEMENS-SCHÜCKERTWERKE

Bureau

ZURICH

Löwenstrasse 35